

W T C 部局移転，大手前・森之宮まちづくりについて

H22年度 部局移転スケジュール(案)	1
迎賓機能の設置について(案)	2
大手前・森之宮(大阪府立成人病センター跡地)のまちづくり 今後の進め方	3
大手前・森之宮まちづくり工程表(案)	4
大手前・森之宮(大阪府立成人病センター跡地)のまちづくり事業可能性調査等の委託について...	5

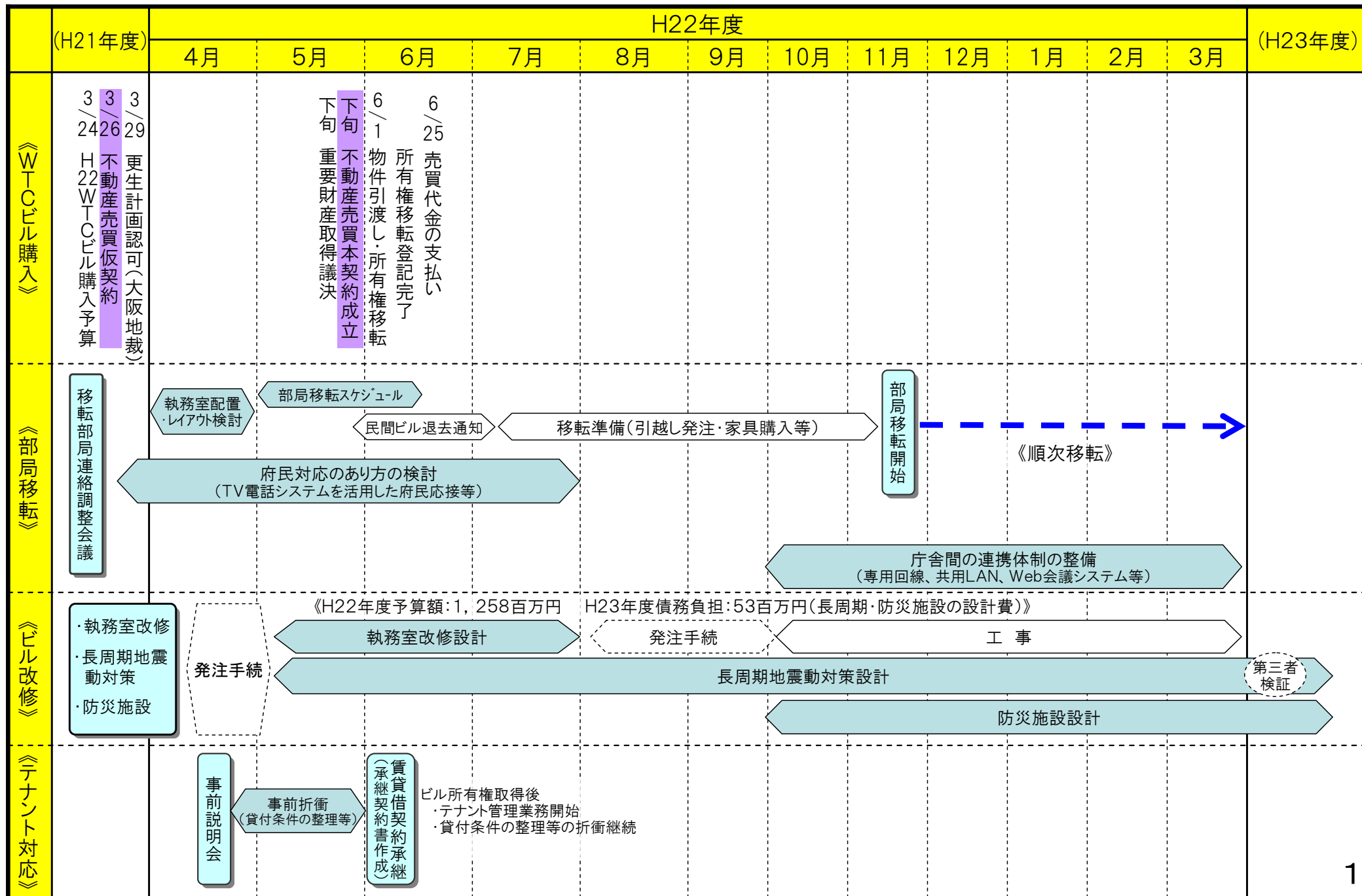
平成22年4月12日

総務部

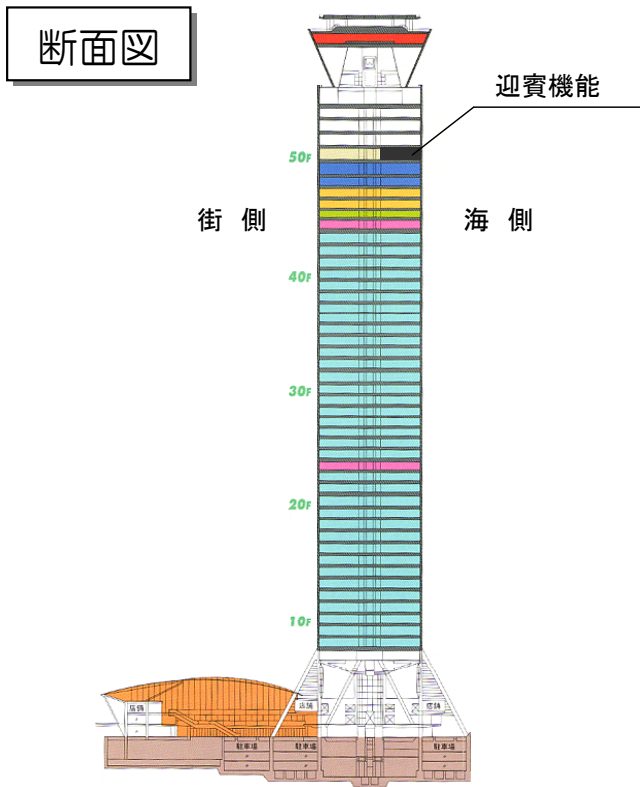
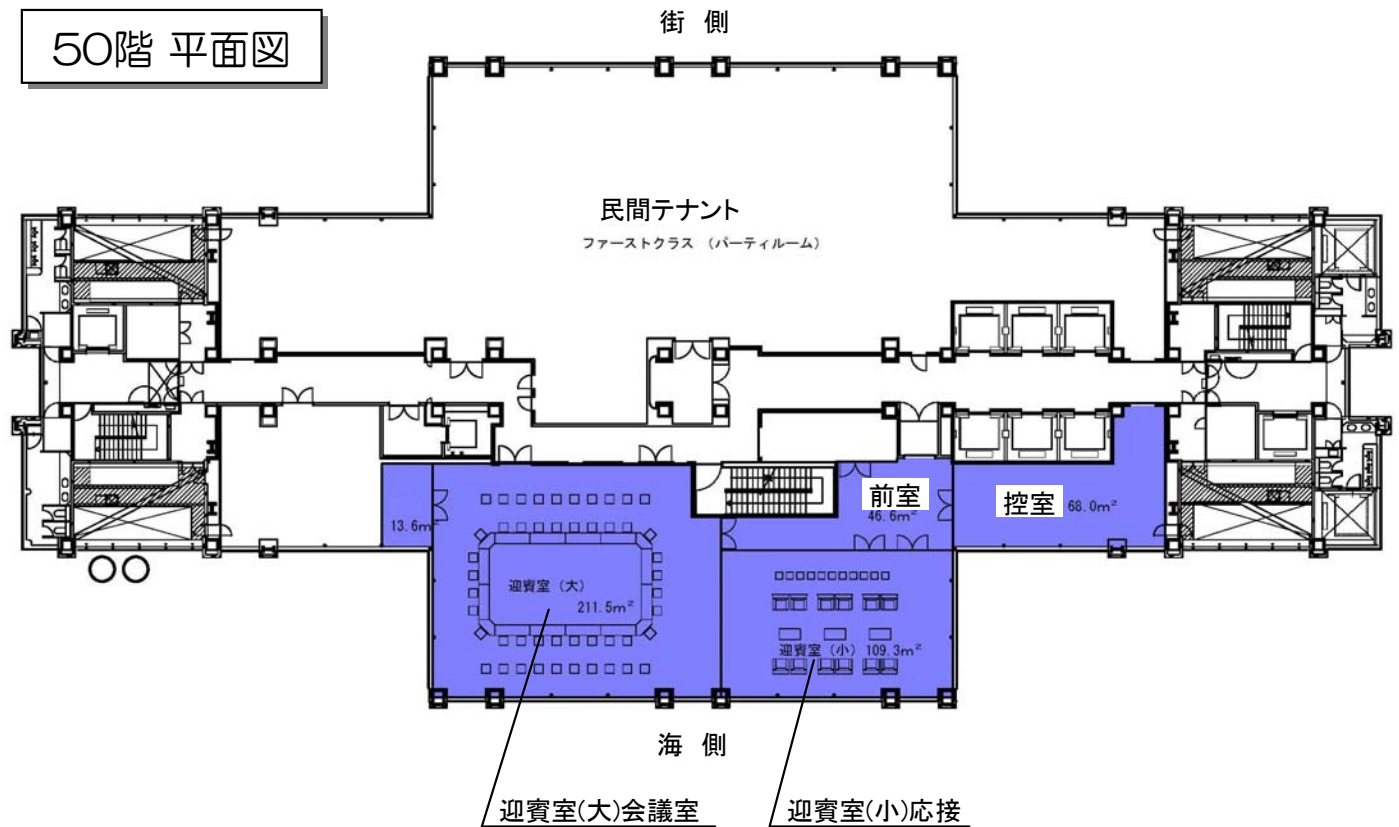
H22年度 部局移転スケジュール(案)

○本年秋からの部局移転に向け、WTCビルの改修設計に着手。あわせて、長周期地震動対策・防災施設の設計にも着手したい。

○今後、改修設計を進める中で、部局移転スケジュール等を検討し、府議会にご相談します。



迎賓機能の設置について (案)



《 整備概要 》

- ◆ 目的：来賓の接遇など
- ◆ 場所：WTCビル50F (海側)
- ◆ 規模：迎賓室 (大) 210m² (会議室仕様)
迎賓室 (小) 110m² (応接仕様)
- ◆ 開設時期：H23年3月 (予定)

《 整備イメージ 》



会議室仕様

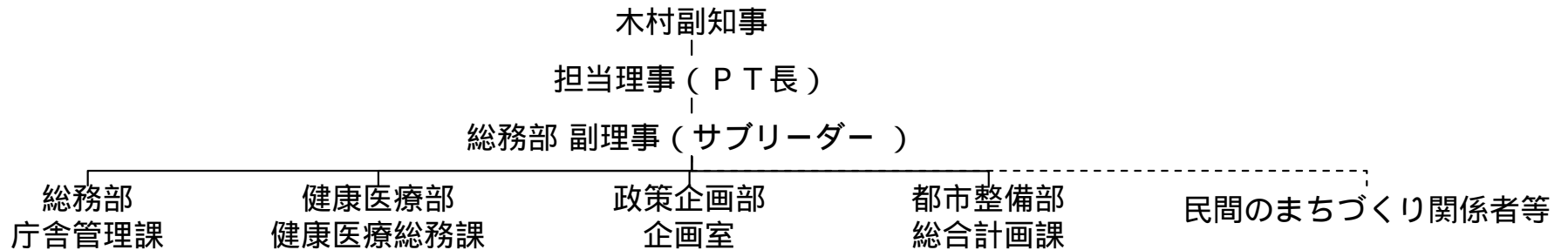


応接仕様

大手前・森之宮（大阪府立成人病C跡地）のまちづくり 今後の進め方

庁内推進体制の確立

（仮称）まちづくり推進プロジェクトチーム設置（H22年4月28日）



【大手前（庁舎周辺エリア）】

H22年度	【当初予算 42,108千円】
大手前土地活用検討	【21,024千円】
事業用地測量委託など	【21,084千円】

民間施設誘致の市場調査（事業可能性調査）

- ・民間施設誘致の可能性
- ・事業参画の意向把握
- ・土地活用スキーム・施設誘致条件の把握

土地活用協議会(仮称)による検討

- ・市場調査を踏まえた導入機能の設定
- ・ゾーニング、動線計画、景観形成の基本方針
- ・土地活用手法・条件の設定

土地利用基本計画の策定

- ・「地域ポテンシャルを活かした
高度な先進医療のまちづくり」
- ・地区計画等の開発条件の検討・整理
- ・協議会(仮称)意見の反映

民間事業者募集コンペ要項等の作成 など

【森之宮（成人病C跡地）】

H22年度	【当初予算 17,033千円】
土地活用方策検討	【17,033千円】

民間施設誘致の市場調査（事業可能性調査）

- ・民間施設誘致の可能性
- ・事業参画の意向把握
- ・土地活用スキーム・施設誘致条件の把握

土地活用協議会(仮称)による検討

- ・市場調査を踏まえた導入機能の設定
- ・ゾーニング、動線計画、景観形成の基本方針
- ・土地活用手法・条件の設定
- ・中核施設の設定

土地利用基本計画の策定

- ・「核となる施設を中心とした
複合的なにぎわいのあるまちづくり」
- ・開発条件の検討・整理
- ・協議会(仮称)意見の反映

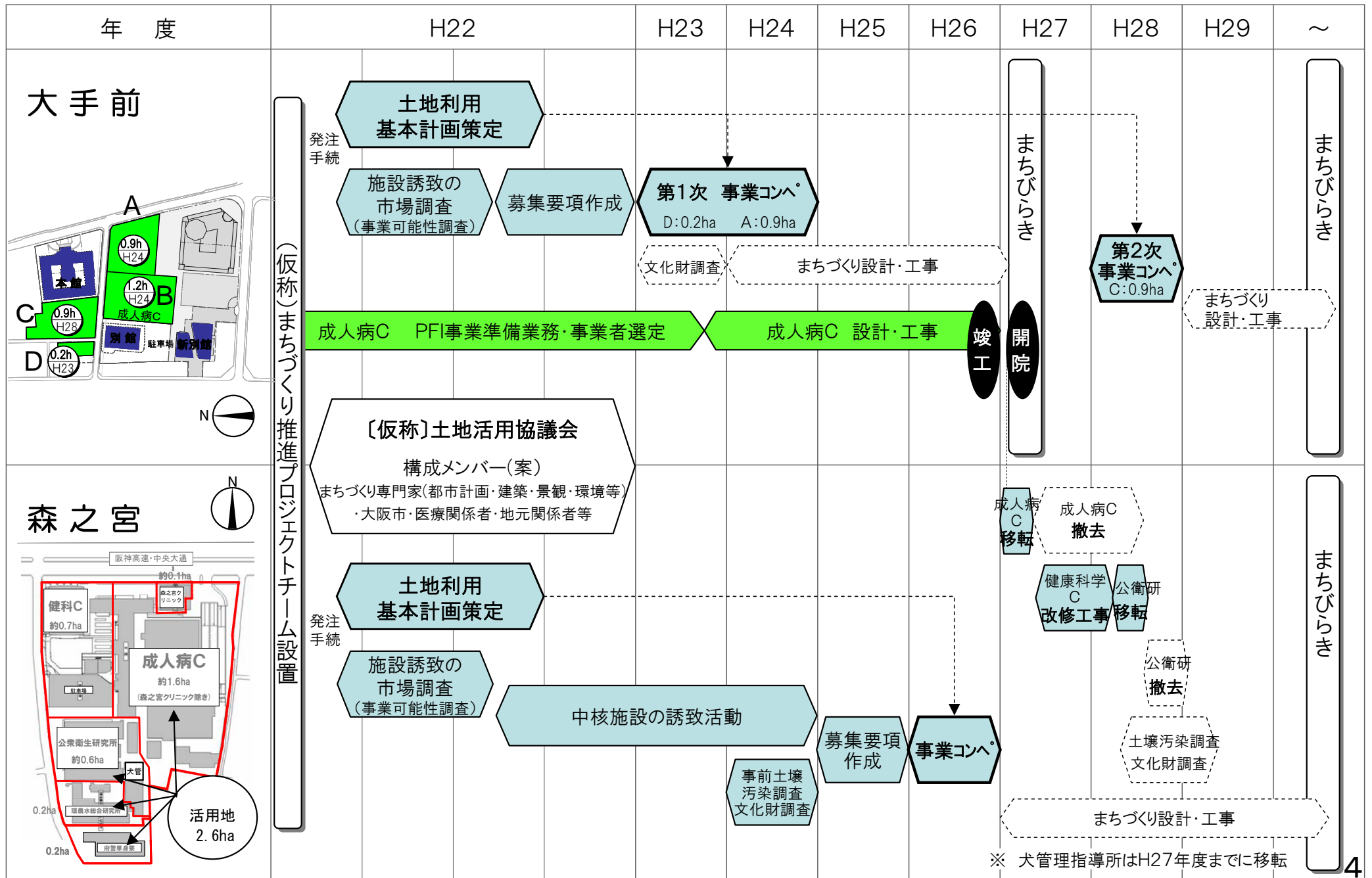
協議会(仮称)

専門家等からなる協議会を立ち上げ具体的なまちづくりを検討

構成メンバー(案)
・まちづくり専門家
(都市計画・建築・
景観・環境等)
・大阪市
・医療関係者
・地元関係者
など

大手前・森之宮まちづくり工程表 (案)

大手前・森之宮 (大阪府立成人病センター跡地)
まちづくり検討会提出資料 [H22年3月29日]



※ 犬管理指導所はH27年度までに移転

大手前・森之宮（大阪府立成人病センター跡地）の まちづくり事業可能性調査等の委託について

委託内容

- 民間施設誘致の市場調査（事業可能性調査）の実施
- ・ 民間施設誘致可能性のヒアリング等調査・分析
 - ・ 本事業への参画意向の把握
 - ・ 誘致条件の整理・設定

- 土地利用基本計画の提案・整理
- ・ 都市計画等の開発条件の整理
 - ・ まちづくりの基本方針（開発コンセプト）の検討・提案
 - ・ 導入機能・施設の検討・整理
 - ・ (仮称)土地活用協議会の運営補助

発注方法

プロポーザル方式により、実施体制、提案内容、価格を総合評価し、コンサルタント業者を決定
大手前と森之宮のまちづくりの連携を図るため、2地区の業務を併せて一体発注とする。

スケジュール

- | | |
|---------|------------|
| 4 / 2 8 | 公示 |
| 5 / 2 4 | 1次審査結果の公表 |
| 6 / 1 | 技術提案書の提出期限 |
| 6 / 7 | 2次審査委員会 |
| 6 / 8 | 選定結果公表 |

コンサルタント選定委員会

コンサルの提案内容を評価し、最優秀者を選定。

- ・ まちづくり専門家（学識経験者）（3名）、医療関係者（1名）、公認会計士（1名）
の計5名で構成