

大阪府災害年報

(平成28年中)

平成29年10月

大阪府危機管理室災害対策課

目 次

1	平成28年中における災害発生状況・・・・・・・・・・・・・・・・	1
	表1 平成28年中に発生した災害 大阪府計・・・・・・・・	2
	表2 平成28年中に発生した災害 市町村別内訳・・・・・・・・	3-16
	『大阪府災害年報』における用語の定義及び解説・・・・・・・・	17-19
	【資料】大阪管区气象台提供	
	表3 平成28年中の特別警報の発表状況・・・・・・・・	20
	表4 平成28年中の津波警報の発表状況・・・・・・・・	20
	表5 平成28年中の気象警報の発表状況・・・・・・・・	21
	表6 平成28年中の気象警報・注意報の発表回数・・・・・・・・	22
	表7 平成28年中の記録的短時間大雨情報の発表状況・・・・・・・・	23
	表8 平成28年中の竜巻注意情報の発表状況・・・・・・・・	23
	表9 平成28年中の高温注意情報の発表状況・・・・・・・・	23-24
2	平成28年(2016年)に大阪府で震度1以上を観測した地震・・・・	25-29
3	平成28年(2016年)の台風について(確定)・・・・・・・・	30-35
4	警報・注意報の発表基準等	
	特別警報と発表基準・・・・・・・・	36
	津波警報等の種類と発表基準・・・・・・・・	37
	津波警報等の種類と発表される津波の高さ等・・・・・・・・	38
	雨に関する各市町村の50年に一度の値一覧・・・・・・・・	39
	府県版警報・注意報基準一覧表の解説・・・・・・・・	40
	警報・注意報発表基準一覧表・・・・・・・・	41
	別表1・2・3・4・5・(別添)・・・・・・・・	42-80
	気象警報・注意報や天気予報の発表区域・・・・・・・・	81
	平坦地、平坦地以外の地域図・・・・・・・・	82
	府県版、市町村版参考資料・・・・・・・・	83

1 平成 28 年中における災害発生状況

(1) 大阪府内において発生した主な災害と被害

平成 28 年中に大阪府内において発生した主な災害は、6月23日、8月24日、9月18日（台風 16号）に発生した豪雨が挙げられる。

詳細は、表 1（大阪府計）及び表 2（市町村別）のとおりである。

これらの災害によって生じた人的被害及び住家被害は以下のとおりである。

○人的被害・・・・・・・・13人

（死者0人、行方不明者0人、重傷者3人、軽傷者10人）

○住家被害・・・・・・・・85棟

（全壊0棟、半壊0棟、一部破損3棟、床上浸水2棟、床下浸水80棟）

(2) 地震の状況

平成 28 年中に大阪府で震度 1 以上を観測した地震は、21回（平成 27 年中は 30 回）発生し、最大震度は、10 月 21 日の鳥取県中部で発生した地震（四条畷市中野と能勢町役場で観測）と 11 月 19 日の和歌山県南部で発生した地震（千早赤阪村水分で観測）による震度 4 であった。

(3) 台風の状況

平成 28 年中に発生した台風の数、平年並みの 26 個（平年値 25.6 個）であった。日本への接近数は 11 個（平年値 11.4 個）、日本への上陸数は台風第 7 号、第 9 号、第 10 号、第 11 号、第 12 号、第 16 号と平成 16 年の 10 個に次いで 2 番目に多い 6 個であった。

(4) 激甚災害指定の状況

ア 激甚災害指定

平成 28 年中における激甚災害指定災害はなし。

イ 局地激甚災害指定（大阪府内）

平成 28 年中における局地激甚災害指定災害はなし。

（参考） 激甚災害（本激）と局地激甚災害（特定地域に係る激甚災害）（局激）の違い

激甚災害指定基準による指定、いわゆる「本激」が地域を特定せず、災害そのものを指定するのに対し、局地激甚災害指定基準による指定、いわゆる「局激」は市町村単位で災害を指定します。

ただし、激甚災害に指定されても、被害を受けた地方公共団体等のすべてが特例措置を受けられるわけではなく、被害の大きさが一定規模以上の地方公共団体等に限って特例措置が適用されます。

平成 28 年中における気象警報等の発表状況

平成 28 年中に、気象業務法に基づいて大阪管区気象台から発表された「警報」は、表 5 のとおりである。

表1 平成28年中に発生した災害 大阪府計

区分	災害名 発生年月日	風水害	風水害	風水害	風水害	風水害	風水害	風水害	風水害	風水害	風水害	台風16号	風水害	風水害	地震	合計
		2016/04/07	2016/06/21	2016/06/23	2016/06/24	2016/07/08	2016/08/06	2016/08/14	2016/08/24	2016/09/06	2016/09/07	2016/09/18	2016/09/28	2016/10/08	2016/10/21	
人的被害	死者	人														
	行方不明者	人														
	負傷者 重症	人										3				3
	軽症	人	1									8			1	10
住家被害	全壊	棟														
	半壊	棟														
	一部破損	棟														
	床上浸水	人			2											2
	床下浸水	人			4											4
	床上浸水	棟			5	3										80
	床下浸水	棟			42	3										80
	床上浸水	棟			5	3										80
	床下浸水	棟			42	3										80
	床上浸水	棟			14	4										98
	床下浸水	棟			42	4										98
	その他	公共建築物	棟													
その他		棟														
田		ha	0.120									0.370				0.490
畑		ha														
田		ha	0.680									0.050				0.730
畑		ha														
学校		箇所														
病院		箇所														
道路		箇所		30		1	7						2	8	1	56
橋りょう		箇所														
河川		箇所														
港湾		箇所														
砂防		箇所														
清掃施設		箇所														
壊くずれ		箇所		1									3	3		7
鉄道不通	箇所			1												1
被害船舶	隻															
水道	戸															
電話	回線															
電気	戸															
ガス	戸															
その他	ブロック塀等	箇所		1									2			3
	建物	件														
	危険物	件														
	その他	件														
	被災世帯数	世帯			2											2
	被災者数	人			4											4
	公立文教施設	千円														920
	農林水産業施設	千円														74
	公共土木施設	千円		920												920
	その他の公共施設	千円			74											74
小計	千円		920	74											994	
公共施設被害 市町村別	団体		1	1												
その他	農産被害	千円	8,400									6,600				15,000
	林産被害	千円														
	畜産被害	千円														
	水産被害	千円														
	商工被害	千円														
	その他	千円														750
被害総額	千円		9,320	824								6,600	220	220		16,964
都道府県設置	設置															
災害対策本部解散	解散															
災害対策本部設置市町村	設置										10	1		1	12	
災害救助法適用市町村	適用															
消防職員出勤延人数	人												10	5		15
消防団員出勤延人数	人					20										20

表2 平成28年中に発生した災害 市町村別内訳

豪雨 (4月7日)																							
市町村名		人的被害				住家被害												非住家被害		崖くずれ 箇所			
		死者 人	行方不明者 人	負傷者		全壊			半壊			一部破損			床上浸水			床下浸水			公共建物 棟	その他 棟	
				重傷 人	軽症 人	棟	世帯	人	棟	世帯	人	棟	世帯	人	棟	世帯	人	棟	世帯				人
1	大阪市																						
2	堺市																						
3	岸和田市				1																		
4	豊中市																						
5	池田市																						
6	吹田市																						
7	泉大津市																						
8	高槻市																						
9	貝塚市																						
10	守口市																						
11	枚方市																						
12	茨木市																						
13	八尾市																						
14	泉佐野市																						
15	富田林市																						
16	寝屋川市																						
17	河内長野市																						
18	松原市																						
19	大東市																						
20	和泉市																						
21	箕面市																						
22	柏原市																						
23	羽曳野市																						
24	門真市																						
25	摂津市																						
26	高石市																						
27	藤井寺市																						
28	東大阪市																						
29	泉南市																						
30	四條畷市																						
31	交野市																						
32	大阪狭山市																						
33	阪南市																						
34	島本町																						
35	豊能町																						
36	能勢町																						
37	忠岡町																						
38	熊取町																						
39	田尻町																						
40	岬町																						
41	太子町																						
42	河南町																						
43	千早赤阪村																						
大阪府計		-	-	-	1	-	-	-	-	-	-	-	-	-	-	-	-	-	-	-	-	-	

◎ その他の被害

表2 平成28年中に発生した災害 市町村別内訳

風水害 (6月21日)																							
市町村名		人的被害				住家被害														非住家被害		崖くずれ 箇所	
		死者 人	行方不明者 人	負傷者		全壊			半壊			一部破損			床上浸水			床下浸水			公共建物 棟		その他 棟
				重傷 人	軽症 人	棟	世帯	人	棟	世帯	人	棟	世帯	人	棟	世帯	人	棟	世帯	人			
1	大阪市																						
2	堺市																						
3	岸和田市																						
4	豊中市																						
5	池田市																						
6	吹田市																						
7	泉大津市																						
8	高槻市																						
9	貝塚市																						
10	守口市																						
11	枚方市																						
12	茨木市																						
13	八尾市																						
14	泉佐野市																						
15	富田林市																						
16	寝屋川市																						
17	河内長野市																						
18	松原市																						
19	大東市																						
20	和泉市																						
21	箕面市																						
22	柏原市																						
23	羽曳野市																						
24	門真市																						
25	摂津市																						
26	高石市																						
27	藤井寺市																						
28	東大阪市																						
29	泉南市																4	4	12				
30	四條畷市																						
31	交野市																						
32	大阪狭山市																						
33	阪南市																						
34	島本町																						
35	豊能町																						
36	能勢町																						
37	忠岡町																						
38	熊取町																						
39	田尻町																1	1	2				
40	岬町																						
41	太子町																					1	
42	河南町																						
43	千早赤阪村																						
大阪府計		-	-	-	-	-	-	-	-	-	-	-	-	-	-	-	5	5	14	-	-	1	

◎ その他の被害
 農地被害（河内長野市 田流出・埋没0.12ha 畑流出・埋没0.68ha 被害金額840万円）
 公共土木施設被害（被害金額92万円）

表2 平成28年中に発生した災害 市町村別内訳

風水害 (6月23日)																								
市町村名		人的被害				住家被害												非住家被害		崖くずれ 箇所				
		死者 人	行方不明者 人	負傷者		全壊			半壊			一部破損			床上浸水			床下浸水			公共建物 棟	その他 棟		
				重傷 人	軽症 人	棟	世帯	人	棟	世帯	人	棟	世帯	人	棟	世帯	人	棟	世帯				人	
1	大阪市																							
2	堺市																							
3	岸和田市																							
4	豊中市																							
5	池田市																							
6	吹田市																							
7	泉大津市																							
8	高槻市																							
9	貝塚市																							
10	守口市													1	1	1	32	32	32					
11	枚方市																							
12	茨木市																							
13	八尾市																							
14	泉佐野市																							
15	富田林市																							
16	寝屋川市																2	2	2					
17	河内長野市																							
18	松原市																							
19	大東市																							
20	和泉市																							
21	箕面市																							
22	柏原市																							
23	羽曳野市																							
24	門真市													1	1	3	1	1	1					
25	摂津市																							
26	高石市																							
27	藤井寺市																							
28	東大阪市																							
29	泉南市																							
30	四條畷市																							
31	交野市																6	6	6					
32	大阪狭山市																							
33	阪南市																							
34	島本町																1	1	1					
35	豊能町																							
36	能勢町																							
37	忠岡町																							
38	熊取町																							
39	田尻町																							
40	岬町																							
41	太子町																							
42	河南町																							
43	千早赤阪村																							
大阪府計		-	-	-	-	-	-	-	-	-	-	-	-	-	-	2	2	4	42	42	42	-	-	-

◎ その他の被害
 道路被害（守口市11件・茨木市1件・寝屋川市1件・門真市1件・交野市16件）
 鉄道不通（交野市1件）
 倒壊ブロック塀等（枚方市1件）
 り災世帯（守口市1世帯・門真市1世帯）
 り災者（守口市1人・門真市3人）
 その他公共施設（寝屋川市 被害金額7万4千円）
 その他（茨木市 被害金額75万円）

表2 平成28年中に発生した災害 市町村別内訳

風水害 (6月24日)																							
市町村名		人的被害				住家被害															非住家被害		崖くずれ 箇所
		死者 人	行方不明者 人	負傷者		全壊			半壊			一部破損			床上浸水			床下浸水			公共建物 棟	その他 棟	
				重傷 人	軽症 人	棟	世帯	人	棟	世帯	人	棟	世帯	人	棟	世帯	人	棟	世帯	人			
1	大阪市																						
2	堺市																						
3	岸和田市																						
4	豊中市																						
5	池田市																						
6	吹田市																						
7	泉大津市																						
8	高槻市																						
9	貝塚市																						
10	守口市																						
11	枚方市																						
12	茨木市																						
13	八尾市																						
14	泉佐野市																						
15	富田林市																						
16	寝屋川市																						
17	河内長野市																						
18	松原市																						
19	大東市																						
20	和泉市																						
21	箕面市																						
22	柏原市																						
23	羽曳野市																						
24	門真市																2	2	2				
25	摂津市																						
26	高石市																						
27	藤井寺市																						
28	東大阪市																1	1	2				
29	泉南市																						
30	四條畷市																						
31	交野市																						
32	大阪狭山市																						
33	阪南市																						
34	島本町																						
35	豊能町																						
36	能勢町																						
37	忠岡町																						
38	熊取町																						
39	田尻町																						
40	岬町																						
41	太子町																						
42	河南町																						
43	千早赤阪村																						
大阪府計		-	-	-	-	-	-	-	-	-	-	-	-	-	-	-	3	3	4	-	-	-	

◎ その他の被害
道路被害（交野市1件）

表2 平成28年中に発生した災害 市町村別内訳

風水害 (7月8日)																							
市町村名		人的被害				住家被害														非住家被害		崖くずれ 箇所	
		死者 人	行方不明者 人	負傷者		全壊			半壊			一部破損			床上浸水			床下浸水			公共建物 棟		その他 棟
				重傷 人	軽症 人	棟	世帯	人	棟	世帯	人	棟	世帯	人	棟	世帯	人	棟	世帯	人			
1	大阪市																						
2	堺市																						
3	岸和田市																						
4	豊中市																						
5	池田市																						
6	吹田市																						
7	泉大津市																						
8	高槻市																						
9	貝塚市																						
10	守口市																						
11	枚方市																						
12	茨木市																						
13	八尾市																						
14	泉佐野市																						
15	富田林市																						
16	寝屋川市																						
17	河内長野市																						
18	松原市																						
19	大東市																						
20	和泉市																						
21	箕面市																						
22	柏原市																						
23	羽曳野市																						
24	門真市																						
25	摂津市																						
26	高石市																						
27	藤井寺市																						
28	東大阪市																						
29	泉南市																						
30	四條畷市																						
31	交野市																						
32	大阪狭山市																						
33	阪南市																						
34	島本町																						
35	豊能町																						
36	能勢町																						
37	忠岡町																						
38	熊取町																						
39	田尻町																						
40	岬町																						
41	太子町																						
42	河南町																						
43	千早赤阪村																						
大阪府計		-	-	-	-	-	-	-	-	-	-	-	-	-	-	-	-	-	-	-	-	-	

◎ その他の被害
道路被害（岸和田市2件・羽曳野市5件）

表2 平成28年中に発生した災害 市町村別内訳

風水害 (8月6日)																							
市町村名		人的被害				住家被害												非住家被害		崖くずれ 箇所			
		死者 人	行方不明者 人	負傷者		全壊			半壊			一部破損			床上浸水			床下浸水			公共建物 棟	その他 棟	
				重傷 人	軽症 人	棟	世帯	人	棟	世帯	人	棟	世帯	人	棟	世帯	人	棟	世帯				人
1	大阪市																						
2	堺市																						
3	岸和田市																						
4	豊中市																						
5	池田市																						
6	吹田市																						
7	泉大津市																						
8	高槻市																						
9	貝塚市																						
10	守口市																						
11	枚方市																						
12	茨木市																						
13	八尾市																						
14	泉佐野市																						
15	富田林市																						
16	寝屋川市																						
17	河内長野市																						
18	松原市																						
19	大東市																						
20	和泉市																2	2	6				
21	箕面市																						
22	柏原市																						
23	羽曳野市																						
24	門真市																						
25	摂津市																						
26	高石市																						
27	藤井寺市																						
28	東大阪市																						
29	泉南市																						
30	四條畷市																						
31	交野市																						
32	大阪狭山市																						
33	阪南市																						
34	島本町																						
35	豊能町																						
36	能勢町																						
37	忠岡町																						
38	熊取町																						
39	田尻町																						
40	岬町																						
41	太子町																						
42	河南町																						
43	千早赤阪村																						
大阪府計		-	-	-	-	-	-	-	-	-	-	-	-	-	-	-	2	2	6	-	-	-	

◎ その他の被害

表2 平成28年中に発生した災害 市町村別内訳

風水害 (8月14日)																							
市町村名		人的被害				住家被害												非住家被害		崖くずれ 箇所			
		死者 人	行方不明者 人	負傷者		全壊			半壊			一部破損			床上浸水			床下浸水			公共建物 棟	その他 棟	
				重傷 人	軽症 人	棟	世帯	人	棟	世帯	人	棟	世帯	人	棟	世帯	人	棟	世帯				人
1	大阪市																						
2	堺市																						
3	岸和田市																						
4	豊中市																						
5	池田市																						
6	吹田市																						
7	泉大津市																						
8	高槻市																						
9	貝塚市																						
10	守口市																						
11	枚方市																						
12	茨木市																						
13	八尾市																						
14	泉佐野市																						
15	富田林市																						
16	寝屋川市																						
17	河内長野市																						
18	松原市																						
19	大東市																						
20	和泉市																						
21	箕面市																						
22	柏原市																						
23	羽曳野市																						
24	門真市																						
25	摂津市																						
26	高石市																						
27	藤井寺市																						
28	東大阪市																						
29	泉南市																						
30	四條畷市																						
31	交野市																						
32	大阪狭山市																						
33	阪南市																						
34	島本町																						
35	豊能町																						
36	能勢町																						
37	忠岡町																						
38	熊取町																						
39	田尻町																						
40	岬町																						
41	太子町																						
42	河南町																						
43	千早赤阪村																						
大阪府計		-	-	-	-	-	-	-	-	-	-	-	-	-	-	-	-	-	-	-	-		

◎ その他の被害
道路被害（茨木市1件）

表2 平成28年中に発生した災害 市町村別内訳

風水害 (8月24日)																							
市町村名		人的被害				住家被害												非住家被害		崖くずれ 箇所			
		死者 人	行方不明者 人	負傷者		全壊			半壊			一部破損			床上浸水			床下浸水			公共建物 棟	その他 棟	
				重傷 人	軽症 人	棟	世帯	人	棟	世帯	人	棟	世帯	人	棟	世帯	人	棟	世帯				人
1	大阪市																	7	7	7			
2	堺市																						
3	岸和田市																						
4	豊中市																						
5	池田市																						
6	吹田市																						
7	泉大津市																						
8	高槻市																						
9	貝塚市																						
10	守口市																	9	9	9			
11	枚方市																						
12	茨木市																						
13	八尾市																						
14	泉佐野市																						
15	富田林市																						
16	寝屋川市																						
17	河内長野市																						
18	松原市																						
19	大東市																						
20	和泉市																						
21	箕面市																						
22	柏原市																						
23	羽曳野市																						
24	門真市																						
25	摂津市																						
26	高石市																						
27	藤井寺市																						
28	東大阪市																						
29	泉南市																						
30	四條畷市																						
31	交野市																						
32	大阪狭山市																						
33	阪南市																						
34	島本町																						
35	豊能町																						
36	能勢町																						
37	忠岡町																						
38	熊取町																						
39	田尻町																						
40	岬町																						
41	太子町																						
42	河南町																						
43	千早赤阪村																						
大阪府計		-	-	-	-	-	-	-	-	-	-	-	-	-	-	-	-	16	16	16	-	-	-

◎ その他の被害
道路被害（守口市2件）

表2 平成28年中に発生した災害 市町村別内訳

風水害 (9月6日)																							
市町村名		人的被害				住家被害															非住家被害		崖くずれ 箇所
		死者 人	行方不明者 人	負傷者		全壊			半壊			一部破損			床上浸水			床下浸水			公共建物 棟	その他 棟	
				重傷 人	軽症 人	棟	世帯	人	棟	世帯	人	棟	世帯	人	棟	世帯	人	棟	世帯	人			
1	大阪市																						
2	堺市																						
3	岸和田市																						
4	豊中市																						
5	池田市																						
6	吹田市																						
7	泉大津市																						
8	高槻市																						
9	貝塚市																						
10	守口市																7	7	7				
11	枚方市																						
12	茨木市																						
13	八尾市																						
14	泉佐野市																						
15	富田林市																						
16	寝屋川市																						
17	河内長野市																						
18	松原市																						
19	大東市																						
20	和泉市																						
21	箕面市																						
22	柏原市																						
23	羽曳野市																						
24	門真市																						
25	摂津市																						
26	高石市																						
27	藤井寺市																						
28	東大阪市																						
29	泉南市																						
30	四條畷市																						
31	交野市																						
32	大阪狭山市																						
33	阪南市																						
34	島本町																						
35	豊能町																						
36	能勢町																						
37	忠岡町																						
38	熊取町																						
39	田尻町																						
40	岬町																						
41	太子町																						
42	河南町																						
43	千早赤阪村																						
大阪府計		-	-	-	-	-	-	-	-	-	-	-	-	-	-	-	7	7	7	-	-	-	

◎ その他の被害
道路被害（守口市4件）

表2 平成28年中に発生した災害 市町村別内訳

風水害 (9月7日)																							
市町村名		人的被害				住家被害														非住家被害		崖くずれ 箇所	
		死者 人	行方不明者 人	負傷者		全壊			半壊			一部破損			床上浸水			床下浸水			公共建物 棟		その他 棟
				重傷 人	軽症 人	棟	世帯	人	棟	世帯	人	棟	世帯	人	棟	世帯	人	棟	世帯	人			
1	大阪市																						
2	堺市																						
3	岸和田市																						
4	豊中市																						
5	池田市																						
6	吹田市																						
7	泉大津市																						
8	高槻市																						
9	貝塚市																						
10	守口市																						
11	枚方市																						
12	茨木市																						
13	八尾市																						
14	泉佐野市																						
15	富田林市																						
16	寝屋川市																						
17	河内長野市																						
18	松原市																						
19	大東市																						
20	和泉市																						
21	箕面市																						
22	柏原市																						
23	羽曳野市																4	4	8				
24	門真市																						
25	摂津市																						
26	高石市																						
27	藤井寺市																						
28	東大阪市																						
29	泉南市																						
30	四條畷市																						
31	交野市																						
32	大阪狭山市																						
33	阪南市																						
34	島本町																						
35	豊能町																						
36	能勢町																						
37	忠岡町																						
38	熊取町																						
39	田尻町																						
40	岬町																						
41	太子町																						
42	河南町																						
43	千早赤阪村																						
大阪府計		-	-	-	-	-	-	-	-	-	-	-	-	-	-	-	4	4	8	-	-	-	

◎ その他の被害

表2 平成28年中に発生した災害 市町村別内訳

台風16号 (9月18日)																							
市町村名		人的被害				住家被害															非住家被害		崖くずれ 箇所
		死者 人	行方不明者 人	負傷者		全壊			半壊			一部破損			床上浸水			床下浸水			公共建物 棟	その他 棟	
				重傷 人	軽症 人	棟	世帯	人	棟	世帯	人	棟	世帯	人	棟	世帯	人	棟	世帯	人			
1	大阪市				5								1	1	1								
2	堺市																						
3	岸和田市				1																		
4	豊中市																						
5	池田市																						
6	吹田市																						
7	泉大津市																						
8	高槻市																						
9	貝塚市																						
10	守口市																						
11	枚方市																						
12	茨木市																						
13	八尾市																1	1	1				
14	泉佐野市																						
15	富田林市																					1	
16	寝屋川市																						
17	河内長野市											2	2	2									
18	松原市			1																			
19	大東市																						
20	和泉市																						
21	箕面市																						
22	柏原市																						
23	羽曳野市																					2	
24	門真市																						
25	摂津市																						
26	高石市																						
27	藤井寺市																						
28	東大阪市			1	2																		
29	泉南市																						
30	四條畷市																						
31	交野市																						
32	大阪狭山市																						
33	阪南市																						
34	島本町																						
35	豊能町																						
36	能勢町																						
37	忠岡町																						
38	熊取町																						
39	田尻町																						
40	岬町																						
41	太子町																						
42	河南町			1																			
43	千早赤阪村																						
大阪府計		-	-	3	8	-	-	-	-	-	-	3	3	3	-	-	-	1	1	1	-	-	3

◎ その他の被害
 田流出・埋没（河内長野市 0.37ha）
 畑流出・埋没（河内長野市 0.05ha）
 道路被害（河内長野市2箇所）
 ブロック塀等被害（松原市2箇所）
 農産被害金額（河内長野市660万円）

表2 平成28年中に発生した災害 市町村別内訳

風水害 (9月28日)																							
市町村名		人的被害				住家被害												非住家被害		崖くずれ 箇所			
		死者 人	行方不明者 人	負傷者		全壊			半壊			一部破損			床上浸水			床下浸水			公共建物 棟	その他 棟	
				重傷 人	軽症 人	棟	世帯	人	棟	世帯	人	棟	世帯	人	棟	世帯	人	棟	世帯				人
1	大阪市																						
2	堺市																						
3	岸和田市																						
4	豊中市																						
5	池田市																						
6	吹田市																						
7	泉大津市																						
8	高槻市																				1		
9	貝塚市																						
10	守口市																						
11	枚方市																						
12	茨木市																				2		
13	八尾市																						
14	泉佐野市																						
15	富田林市																						
16	寝屋川市																						
17	河内長野市																						
18	松原市																						
19	大東市																						
20	和泉市																						
21	箕面市																						
22	柏原市																						
23	羽曳野市																						
24	門真市																						
25	摂津市																						
26	高石市																						
27	藤井寺市																						
28	東大阪市																						
29	泉南市																						
30	四條畷市																						
31	交野市																						
32	大阪狭山市																						
33	阪南市																						
34	島本町																						
35	豊能町																						
36	能勢町																						
37	忠岡町																						
38	熊取町																						
39	田尻町																						
40	岬町																						
41	太子町																						
42	河南町																						
43	千早赤阪村																						
大阪府計		-	-	-	-	-	-	-	-	-	-	-	-	-	-	-	-	-	-	-	3		

◎ その他の被害
 道路被害（茨木市4箇所・島本町4箇所）
 その他被害金額（茨木市 被害金額22万円）

表2 平成28年中に発生した災害 市町村別内訳

風水害 (10月8日)																							
市町村名		人的被害				住家被害												非住家被害		崖くずれ 箇所			
		死者 人	行方不明者 人	負傷者		全壊			半壊			一部破損			床上浸水			床下浸水			公共建物 棟	その他 棟	
				重傷 人	軽症 人	棟	世帯	人	棟	世帯	人	棟	世帯	人	棟	世帯	人	棟	世帯				人
1	大阪市																						
2	堺市																						
3	岸和田市																						
4	豊中市																						
5	池田市																						
6	吹田市																						
7	泉大津市																						
8	高槻市																						
9	貝塚市																						
10	守口市																						
11	枚方市																						
12	茨木市																						
13	八尾市																						
14	泉佐野市																						
15	富田林市																						
16	寝屋川市																						
17	河内長野市																						
18	松原市																						
19	大東市																						
20	和泉市																						
21	箕面市																						
22	柏原市																						
23	羽曳野市																						
24	門真市																						
25	摂津市																						
26	高石市																						
27	藤井寺市																						
28	東大阪市																						
29	泉南市																						
30	四條畷市																						
31	交野市																						
32	大阪狭山市																						
33	阪南市																						
34	島本町																						
35	豊能町																						
36	能勢町																						
37	忠岡町																						
38	熊取町																						
39	田尻町																						
40	岬町																						
41	太子町																						
42	河南町																						
43	千早赤阪村																						
大阪府計		-	-	-	-	-	-	-	-	-	-	-	-	-	-	-	-	-	-	-	-		

◎ その他の被害
道路被害（茨木市1箇所）

表2 平成28年中に発生した災害 市町村別内訳

地震 (10月21日)																							
市町村名		人的被害				住家被害															非住家被害		崖くずれ 箇所
		死者 人	行方不明者 人	負傷者		全壊			半壊			一部破損			床上浸水			床下浸水			公共建物 棟	その他 棟	
				重傷 人	軽症 人	棟	世帯	人	棟	世帯	人	棟	世帯	人	棟	世帯	人	棟	世帯	人			
1	大阪市				1																		
2	堺市																						
3	岸和田市																						
4	豊中市																						
5	池田市																						
6	吹田市																						
7	泉大津市																						
8	高槻市																						
9	貝塚市																						
10	守口市																						
11	枚方市																						
12	茨木市																						
13	八尾市																						
14	泉佐野市																						
15	富田林市																						
16	寝屋川市																						
17	河内長野市																						
18	松原市																						
19	大東市																						
20	和泉市																						
21	箕面市																						
22	柏原市																						
23	羽曳野市																						
24	門真市																						
25	摂津市																						
26	高石市																						
27	藤井寺市																						
28	東大阪市																						
29	泉南市																						
30	四條畷市																						
31	交野市																						
32	大阪狭山市																						
33	阪南市																						
34	島本町																						
35	豊能町																						
36	能勢町																						
37	忠岡町																						
38	熊取町																						
39	田尻町																						
40	岬町																						
41	太子町																						
42	河南町																						
43	千早赤阪村																						
大阪府計		-	-	-	1	-	-	-	-	-	-	-	-	-	-	-	-	-	-	-	-	-	

◎ その他の被害

『大阪府災害年報』における用語の定義及び解説

1 災害の定義

『大阪府災害年報』における「災害」とは、暴風、豪雨、豪雪、洪水、高潮、地震、津波、その他の異常な自然現象又は大規模な事故のうち火災を除いたもの

2 表1、表2における用語の定義及び解説

○ 人的被害

死者：当該災害が原因で死亡し、死体を確認したもの又は死体は確認できないが、死亡したことが確実な者

行方不明者：当該災害が原因で所在不明となり、かつ、死亡の疑いのある者

重傷者：当該災害により負傷し、医師の治療を受け、又は受ける必要のある者のうち 1 月以上の治療を要する見込みの者

軽傷者：当該災害により負傷し、医師の治療を受け、又は受ける必要のある者のうち 1 月未満で治療できる見込みの者

○ 住家被害

住家：現実に居住のため使用している建物をいい、社会通念上の住家であるかどうかを問わない

全壊：住家がその居住のための基本的機能を喪失したもの、すなわち、住家全部が倒壊、流失、埋没したもの、又は住家の損壊（ここでいう「損壊」とは、住家が被災により損傷、劣化、傾斜等何らかの変化を生じることにより、補修しなければ元の機能を復元し得ない状況に至ったものをいう。以下同じ。）が甚だしく、補修により元通りに再使用することが困難なもので、具体的には、住家の損壊若しくは流出した部分の床面積がその住家の延べ床面積の70%以上に達した程度のも、又は住家の主要な構成要素（ここでいう「主要な構成要素」とは、住家の構成要素のうち造作等を除いたものであって、住家の一部として固定された設備を含む。以下同じ。）の経済的被害を住家全体に占める損害割合で表し、その住家の損害割合が50%以上に達した程度のも

半壊：住家がその居住のための基本的機能の一部を喪失したもの、すなわち、住家の損壊が甚だしいが、補修すれば元通りに再使用できる程度のもので、具体的には、損壊部分がその住家の延べ床面積の20%以上70%未満のも、又は住家の主要な構成要素の経済的被害を住家全体に占める損害割合で表し、その住家の損害割合が20%以上50%未満のも

一部破損：全壊及び半壊にいたらない程度の住家の破損で、補修を必要とする程度のも（ガラスが数枚破損した程度のごく小さなものは除く）

床上浸水：住家の床より上に浸水したもの及び全壊・半壊には該当しないが、土砂竹木のたい積により一時的に居住することができないもの

床下浸水：床上浸水にいたらない程度に浸水したもの

○ 非住家被害（全壊又は半壊の被害を受けたもの）

非住家：住家以外の建物

公共建物：役場庁舎、公民館、公立保育所等の公用又は公共の用に供する建物

その他：公共建物以外の倉庫、土蔵、車庫等の建物

○ その他

田の流失、埋没：田の耕土が流失し、又は砂利等のたい積のため、耕作が不能になったもの

田の冠水：稲の先端が見えなくなる程度に水につかったもの

畑の流失、埋没及び畑の冠水：田の例に準じて取り扱う

文教施設：小学校、中学校、高等学校、大学、高等専門学校、盲学校、聾学校、養護学校及び幼稚園における教育の用に供する施設

道路：道路法第2条第1項に規定する道路のうち、橋りょうを除いたもの

橋りょう：道路を連結するために河川、運河等の上に架設された橋

河川：河川法が適用され、若しくは準用される河川若しくはその他の河川又はこれらのものの維持管理上必要な堤防、護岸、水利、床止その他の施設若しくは沿岸を保全するために防護することを必要とする河岸

港湾：港湾法第2条第5項に規定する水域施設、外かく施設、けい留施設、又は港湾の利用及び管理上重要な臨港交通施設

砂防：砂防法第1条に規定する砂防施設、同法第3条の規定によって同法が準用される砂防のための施設又は同法第3条の2の規定によって同法が準用される天然の河岸

清掃施設：ごみ処理及びし尿処理施設

鉄道不通：汽車、電車等の運行が不能となった程度の被害

被害船舶：ろかいのみをもって運転する舟以外の舟で、船体が没し、航行不能になったもの及び流失し、所在が不明になったもの、並びに修理しなければ航行できない程度の被害を受けたもの

電話：災害により通話不能となった電話の回線数

電気：災害により停電した戸数のうち最も多く停電した時点における戸数

水道：上水道又は簡易水道で断水している戸数のうち最も多く断水した時点における戸数

ガス：一般ガス事業又は簡易ガス事業で供給停止となっている戸数のうち最も多く供給停止となった時点における戸数

ブロック塀：倒壊したブロック塀又は石塀の箇所数

り災世帯：災害により全壊、半壊及び床上浸水の被害を受け通常の生活を維持できなくなった生計を一にしている世帯数

り災者：り災世帯の構成員

○ 火災発生

火災発生件数については、地震又は火山噴火の場合のみの件数

○ 被害金額（公共施設）

次に掲げる各施設において、災害による被害に対して生じた被害金額

公立文教施設：公立の文教施設

農林水産業施設：農林水産業施設災害復旧事業費国庫補助の暫定措置に関する法律による補助対象となる施設
具体的には、農地、農業用施設、林業用施設、漁港施設及び共同利用施設

公共土木施設：公共土木施設災害復旧事業費国庫負担法による国庫負担の対象となる施設

具体的には、河川、海岸、砂防施設、林地荒廃防止施設、道路、港湾及び漁港

その他の公共施設：公共文教施設、農林水産業施設及び公共土木施設以外の公共施設

庁舎、公民館、児童館、都市施設等の公用又は公共の用に供する施設など

○ 被害金額（その他）

農産被害：農林水産業施設以外の農産被害（ビニールハウス、農作物等の被害）

林産被害：農林水産業施設以外の林産被害（立木、苗木等の被害）

畜産被害：農林水産業施設以外の畜産被害（家畜、畜舎等の被害）

水産被害：農林水産業施設以外の水産被害（のり、漁具、漁船等の被害）

商工被害：建物以外の商工被害（工業原材料、商品、生産機械器具等の被害）

○ 公共施設被害市町村

公立文教施設、農林水産業施設、公共土木施設及びその他の公共施設の被害を受けた市町村

【参考資料】大阪管区気象台提供

表3 平成28年中の特別警報の発表状況

該当なし

表4 平成28年中の津波警報・注意報の発表状況

該当なし

表5 平成28年中の気象情報の発表状況

●:発表 ▼:警報から注意報 ○:継続 解:解除
浸:浸水害 土:土砂災害 土浸:土砂災害、浸水害

斜体字:発表

Table with 34 columns for cities (大阪府, 豊中市, 池田市, 吹田市, 高槻市, 茨木市, 箕面市, 摂津市, 島本町, 豊能町, 能勢町, 守口市, 枚方市, 八尾市, 寝屋川市, 大東市, 柏原市, 門真市, 東大阪市, 四條畷市, 交野市, 富田林市, 河内長野市, 松原市, 羽曳野市, 藤井寺市, 大阪狭山市, 太子町, 河南町, 千早赤阪村, 堺市, 岸和田市, 泉大津市, 貝塚市, 泉佐野市, 和泉市, 高石市, 泉南市, 阪南市, 忠岡町, 熊取町, 田尻町, 岬町) and rows for time intervals from 2016/6/21 to 2016/10/9.

表6 平成28年中の気象警報・注意報の発表回数

府県予報区等	市町村等	警報							注意報																
		大雨(土砂災害)	大雨(浸水害)	洪水	暴風	暴風雪	大雪	波浪	高潮	大雨	洪水	強風	風雪	大雪	波浪	高潮	雷	融雪	濃霧	乾燥	なだれ	低温	霜	着水	着雪
		大阪市																							
	大阪市	0	11	11	1	0	0	1	0	52	52	41	3	0	40	0	84	0	4	26	0	1	7	0	0
		北大阪																							
	豊中市	3	9	9	1	0	0	0	0	54	52	41	3	0	0	0	84	0	3	26	0	2	18	0	0
	池田市	5	9	9	1	0	0	0	0	55	52	41	3	0	0	0	84	0	3	26	0	2	18	0	0
	吹田市	3	9	9	1	0	0	0	0	54	52	41	3	0	0	0	84	0	3	26	0	2	18	0	0
	高槻市	5	11	11	1	0	0	0	0	60	58	41	3	0	0	0	84	0	3	26	0	2	18	0	0
	茨木市	5	11	11	1	0	0	0	0	61	58	41	3	0	0	0	84	0	3	26	0	2	18	0	0
	箕面市	5	9	9	1	0	0	0	0	56	52	41	3	0	0	0	84	0	3	26	0	2	18	0	0
	摂津市	0	9	9	1	0	0	0	0	52	52	41	3	0	0	0	84	0	3	26	0	2	18	0	0
	島本町	3	4	4	1	0	0	0	0	40	31	41	3	0	0	0	84	0	3	26	0	2	18	0	0
	豊能町	5	5	5	1	0	0	0	0	41	30	41	3	0	0	0	84	0	3	26	0	2	18	0	0
	能勢町	5	5	5	1	0	0	0	0	39	29	41	3	0	0	0	84	0	3	26	0	2	18	0	0
		東部大阪																							
	守口市	0	12	12	1	0	0	0	0	52	52	41	3	0	0	0	84	0	3	26	0	2	18	0	0
	枚方市	4	12	12	1	0	0	0	0	60	57	41	3	0	0	0	84	0	3	26	0	2	18	0	0
	八尾市	4	9	9	1	0	0	0	0	56	52	41	3	0	0	0	84	0	3	26	0	2	18	0	0
	寝屋川市	2	12	12	1	0	0	0	0	58	57	41	3	0	0	0	84	0	3	26	0	2	18	0	0
	大東市	2	12	12	1	0	0	0	0	55	52	41	3	0	0	0	84	0	3	26	0	2	18	0	0
	柏原市	5	8	8	1	0	0	0	0	52	49	41	3	0	0	0	84	0	3	26	0	2	18	0	0
	門真市	0	12	12	1	0	0	0	0	52	52	41	3	0	0	0	84	0	3	26	0	2	18	0	0
	東大阪市	4	12	12	1	0	0	0	0	55	51	41	3	0	0	0	84	0	3	26	0	2	18	0	0
	四條畷市	3	9	9	1	0	0	0	0	55	52	41	3	0	0	0	84	0	3	26	0	2	18	0	0
	交野市	4	3	3	1	0	0	0	0	42	27	41	3	0	0	0	84	0	3	26	0	2	18	0	0
		南河内																							
	富田林市	4	11	11	1	0	0	0	0	52	47	41	3	0	0	0	84	0	3	26	0	2	18	0	0
	河内長野市	5	10	10	1	0	0	0	0	52	47	41	3	0	0	0	84	0	3	26	0	2	18	0	0
	松原市	0	10	10	1	0	0	0	0	47	47	41	3	0	0	0	84	0	3	26	0	2	18	0	0
	羽曳野市	6	10	10	1	0	0	0	0	51	47	41	3	0	0	0	84	0	3	26	0	2	18	0	0
	藤井寺市	0	10	10	1	0	0	0	0	47	47	41	3	0	0	0	84	0	3	26	0	2	18	0	0
	大阪狭山市	5	10	10	1	0	0	0	0	50	46	41	3	0	0	0	84	0	3	26	0	2	18	0	0
	太子町	5	9	9	1	0	0	0	0	49	46	41	3	0	0	0	84	0	3	26	0	2	18	0	0
	河南町	5	9	9	1	0	0	0	0	50	47	41	3	0	0	0	84	0	3	26	0	2	18	0	0
	千早赤阪村	5	10	10	1	0	0	0	0	51	46	41	3	0	0	0	84	0	3	26	0	2	18	0	0
		泉州																							
	堺市	5	11	11	1	0	0	1	0	47	45	41	3	0	40	0	84	0	4	26	0	2	18	0	0
	岸和田市	4	8	8	1	0	0	1	0	45	44	41	3	0	40	0	84	0	4	26	0	2	18	0	0
	泉大津市	0	8	8	1	0	0	1	0	44	44	41	3	0	40	0	84	0	4	26	0	2	18	0	0
	貝塚市	4	8	8	1	0	0	1	0	46	44	41	3	0	40	0	84	0	4	26	0	2	18	0	0
	泉佐野市	3	5	5	1	0	0	1	0	40	39	41	3	0	40	0	84	0	4	26	0	2	18	0	0
	和泉市	3	8	8	1	0	0	0	0	45	44	41	3	0	0	0	84	0	4	26	0	2	18	0	0
	高石市	0	10	10	1	0	0	1	0	44	43	41	3	0	40	0	84	0	4	26	0	2	18	0	0
	泉南市	2	4	4	1	0	0	1	0	37	36	41	3	0	40	0	84	0	4	26	0	2	18	0	0
	阪南市	3	4	4	1	0	0	1	0	37	36	41	3	0	40	0	84	0	4	26	0	2	18	0	0
	忠岡町	0	8	8	1	0	0	1	0	44	44	41	3	0	40	0	84	0	4	26	0	2	18	0	0
	熊取町	3	6	6	1	0	0	0	0	44	42	41	3	0	0	0	84	0	4	26	0	2	18	0	0
	田尻町	0	4	4	1	0	0	1	0	37	36	41	3	0	40	0	84	0	4	26	0	2	18	0	0
	岬町	3	4	4	1	0	0	1	0	38	36	41	3	0	40	0	84	0	4	26	0	2	18	0	0
	種別発表回数	8	18	18	1	0	0	1	0	72	66	41	3	0	40	0	84	0	4	26	0	2	18	0	0

表7 平成28年中の記録的短時間大雨情報の発表状況

大阪府記録的短時間大雨情報 第1号	8月16日 16時54分
-------------------	--------------

記録的短時間大雨情報発表基準
1時間雨量100ミリ

表8 平成28年中の竜巻注意情報の発表状況

大阪府竜巻注意情報 第1号	6月21日 05時19分
大阪府竜巻注意情報 第2号	6月21日 06時17分
大阪府竜巻注意情報 第1号	7月4日 17時33分
大阪府竜巻注意情報 第1号	7月31日 16時18分
大阪府竜巻注意情報 第1号	8月6日 14時38分
大阪府竜巻注意情報 第2号	8月6日 15時37分
大阪府竜巻注意情報 第3号	8月6日 16時40分
大阪府竜巻注意情報 第1号	9月20日 10時42分
大阪府竜巻注意情報 第2号	9月20日 11時41分

竜巻注意情報発表基準

- ・今まさに、竜巻やダウンバーストなどの激しい突風が発生しやすい気象状況となった場合
- ・具体的には、竜巻発生確度ナウキャストで発生確度2が現れた場合
- ・有効期間は発表から1時間

表9 平成28年中の高温注意情報の発表状況

大阪府高温注意情報 第1号	7月2日 10時41分
大阪府高温注意情報 第1号	7月3日 10時46分
大阪府高温注意情報 第1号	7月4日 10時37分
大阪府高温注意情報 第1号	7月5日 04時40分
大阪府高温注意情報 第1号	7月6日 04時37分
大阪府高温注意情報 第1号	7月7日 04時42分
大阪府高温注意情報 第1号	7月11日 04時51分
大阪府高温注意情報 第1号	7月18日 10時39分
大阪府高温注意情報 第1号	7月19日 10時42分
大阪府高温注意情報 第1号	7月20日 10時43分
大阪府高温注意情報 第1号	7月29日 04時39分
大阪府高温注意情報 第1号	7月30日 04時47分
大阪府高温注意情報 第1号	7月31日 04時42分
大阪府高温注意情報 第1号	8月1日 04時40分
大阪府高温注意情報 第1号	8月2日 10時49分
大阪府高温注意情報 第1号	8月3日 04時38分
大阪府高温注意情報 第1号	8月4日 04時52分
大阪府高温注意情報 第1号	8月5日 04時46分
大阪府高温注意情報 第1号	8月6日 04時48分
大阪府高温注意情報 第1号	8月7日 04時40分
大阪府高温注意情報 第1号	8月8日 04時39分
大阪府高温注意情報 第1号	8月9日 04時46分
大阪府高温注意情報 第1号	8月10日 04時38分
大阪府高温注意情報 第1号	8月11日 04時41分
大阪府高温注意情報 第1号	8月12日 04時37分
大阪府高温注意情報 第1号	8月13日 04時39分
大阪府高温注意情報 第1号	8月14日 04時49分
大阪府高温注意情報 第1号	8月15日 10時45分
大阪府高温注意情報 第1号	8月16日 04時38分
大阪府高温注意情報 第1号	8月17日 04時37分
大阪府高温注意情報 第1号	8月18日 04時39分
大阪府高温注意情報 第1号	8月19日 04時41分
大阪府高温注意情報 第1号	8月20日 04時41分

大阪府高温注意情報 第1号	8月21日 04時36分
大阪府高温注意情報 第1号	8月22日 04時37分
大阪府高温注意情報 第1号	8月23日 04時41分
大阪府高温注意情報 第1号	8月24日 04時46分
大阪府高温注意情報 第1号	8月25日 04時40分
大阪府高温注意情報 第1号	8月26日 04時38分
大阪府高温注意情報 第1号	9月3日 04時52分
大阪府高温注意情報 第1号	9月4日 10時47分
大阪府高温注意情報 第1号	9月7日 14時40分

大阪府高温注意情報発表基準

- ・大阪府内の当日の最高気温が35度以上になると予想された場合
- ・当日の5時または11時に発表

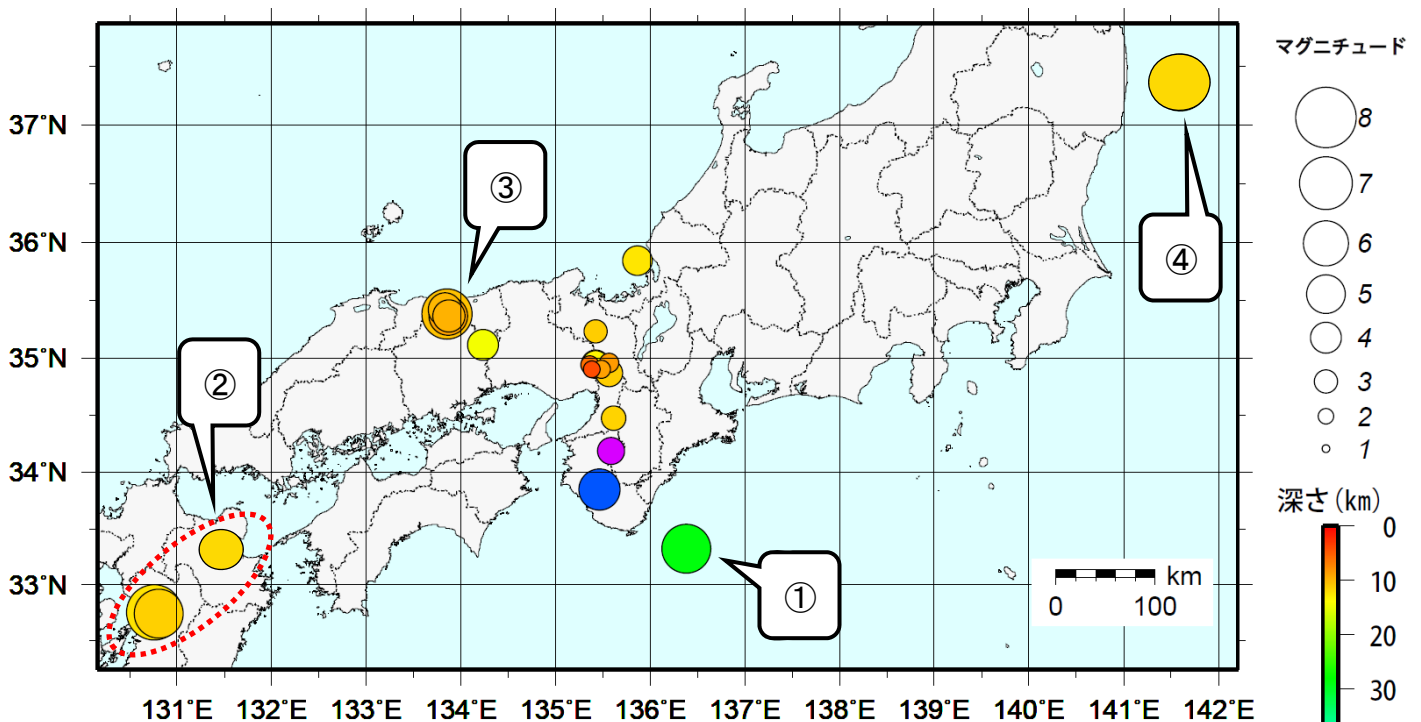
○平成 28 年（2016 年）に大阪府で震度 1 以上を観測した地震

(1) 平成 28 年（2016 年）に大阪府内の震度観測点で震度 1 以上を観測した地震の最大震度別の回数表

	震度1	震度2	震度3	震度4	震度5弱	震度5強	震度6弱	震度6強	震度7	合計
1月	1									1
2月										0
3月	1									1
4月	1	1	3							5
5月		1								1
6月										0
7月	1									1
8月	2									2
9月	1									1
10月	2	1		1						4
11月	1	2		1						4
12月	1									1
合計	11	5	3	2	0	0	0	0	0	21

平成 28 年に大阪府内の震度観測点で震度 1 以上を観測した地震は 21 回(前年は 30 回)発生しました。また、平成 28 年に大阪府で観測した最大震度は 4 でした(10 月 21 日の鳥取県中部で発生した M6.6 の地震と 11 月 19 日の和歌山県南部で発生した M5.4 の地震による)。

(2) 平成 28 年に大阪府内の震度観測点で震度 1 以上を観測した地震の震央分布図



②「平成 28 年（2016 年）熊本地震」の一連の地震活動では、熊本県で震度 7 を 2 回観測している。2016 年 12 月 28 日 11 時 00 分現在、死者 178 人などの被害が発生した（総務省消防庁調べ）。

① 4 月 1 日 三重県南東沖の深さ 29km で発生した M6.5 の地震(最大震度 4)では和歌山県と三重県の沿岸に津波予報(若干の海面変動)を発表した。

③ 10 月 21 日 鳥取県中部で発生した M6.6 の地震では鳥取県で最大震度 6 弱を観測し、2017 年 1 月 5 日 10 時 30 分現在、負傷者 30 人などの被害が発生した（総務省消防庁調べ）。

④ 11 月 22 日 福島県沖の深さ 12km (CMT 解による) で発生した M7.4 の地震(最大震度 5 弱)では、津波警報を宮城県と福島県に発表し、宮城県の仙台港(国土交通省港湾局)で 144cm の津波を観測したほか、北海道から和歌山県にかけての太平洋沿岸及び伊豆・小笠原諸島で津波を観測した。近畿地方では和歌山県的那智勝浦町浦神(気象庁)と串本町袋港(気象庁)でそれぞれ 10cm の津波を観測した。

(3) 平成28年(2016年)に大阪府内の震度観測点で震度1以上を観測した地震と大阪府内の震度の表

震源時年月日	時分	震央地名	北緯	東経	深さ	マグニチュード
2016年01月01日	00時47分	岡山県北部	35° 06.7' N	134° 14.1' E	15km	M4.0
大阪府	震度 1	能勢町役場*				
2016年03月07日	05時58分	若狭湾	35° 50.1' N	135° 51.9' E	13km	M3.9
大阪府	震度 1	島本町若山台*				
2016年04月01日	11時39分	三重県南東沖	33° 19.4' N	136° 22.9' E	29km	M6.5
大阪府	震度 3	大阪港区築港*, 大東市新町*, 大阪太子町山田*				
	震度 2	大阪都島区都島本通*, 大阪福島区福島*, 大阪此花区春日出北*, 大阪西区九条南*, 大阪大正区泉尾*, 大阪天王寺区上本町*, 大阪西淀川区千舟*, 大阪東淀川区柴島*, 大阪東淀川区北江口*, 大阪東成区東中本*, 大阪生野区舍利寺*, 大阪旭区大宮*, 大阪城東区放出西*, 大阪阿倍野区松崎町*, 大阪住吉区遠里小野*, 大阪東住吉区杭全*, 大阪西成区岸里*, 大阪淀川区木川東*, 大阪鶴見区横堤*, 大阪住之江区御崎*, 大阪平野区平野南*, 大阪北区茶屋町*, 大阪中央区大手前, 大阪国際空港, 豊中市曾根南町*, 豊中市役所*, 吹田市内本町*, 高槻市桃園町, 高槻市立第2中学校*, 高槻市消防本部*, 守口市京阪本通*, 枚方市大垣内*, 茨木市東中条町*, 八尾市本町*, 寝屋川市役所*, 箕面市箕面, 箕面市粟生外院*, 柏原市安堂町*, 門真市中町*, 摂津市三島*, 東大阪市荒本北*, 四條畷市中野*, 交野市私部*, 島本町若山台*, 岸和田市岸城町, 岸和田市畑町*, 岸和田市役所*, 泉大津市東雲町*, 貝塚市島中*, 泉佐野市市場*, 泉佐野市りんくう往来*, 富田林市本町, 富田林市高辺台*, 河内長野市役所*, 松原市阿保*, 大阪和泉市府中町*, 羽曳野市誉田*, 高石市加茂*, 藤井寺市岡*, 泉南市男里*, 泉南市消防本部*, 大阪狭山市狭山*, 阪南市尾崎町*, 忠岡町忠岡東*, 熊取町野田*, 関西国際空港, 田尻町嘉祥寺*, 大阪岬町深日*, 河南町白木*, 千早赤阪村水分*, 大阪堺市中区深井清水町, 大阪堺市堺区山本町*, 大阪堺市堺区大浜南町*, 大阪堺市堺区市役所*, 大阪堺市美原区黒山*, 大阪堺市東区日置荘原寺町*, 大阪堺市西区鳳東町*, 大阪堺市南区桃山台*, 大阪堺市北区新金岡町*				
	震度 1	池田市城南*, 能勢町今西*, 能勢町役場*, 河内長野市清見台*				
2016年04月10日	01時22分	兵庫県南東部	34° 56.5' N	135° 25.3' E	14km	M3.7
大阪府	震度 3	能勢町今西*				
	震度 2	高槻市桃園町, 高槻市立第2中学校*, 高槻市消防本部*, 寝屋川市役所*, 箕面市箕面, 箕面市粟生外院*, 島本町若山台*, 豊能町余野*, 能勢町役場*				
	震度 1	大阪都島区都島本通*, 大阪東淀川区柴島*, 大阪東淀川区北江口*, 大阪東成区東中本*, 大阪旭区大宮*, 大阪城東区放出西*, 大阪北区茶屋町*, 池田市城南*, 吹田市内本町*, 守口市京阪本通*, 枚方市大垣内*, 茨木市東中条町*, 八尾市本町*, 大東市新町*, 門真市中町*, 摂津市三島*, 四條畷市中野*, 交野市私部*, 泉大津市東雲町*, 富田林市高辺台*				
2016年04月10日	01時53分	兵庫県南東部	34° 56.5' N	135° 25.3' E	13km	M3.6
大阪府	震度 2	高槻市桃園町, 高槻市消防本部*, 豊能町余野*, 能勢町今西*, 能勢町役場*				
	震度 1	大阪東淀川区柴島*, 大阪旭区大宮*, 高槻市立第2中学校*, 茨木市東中条町*, 寝屋川市役所*, 箕面市箕面, 箕面市粟生外院*, 島本町若山台*				
2016年04月14日	21時26分	熊本県熊本地方	32° 44.5' N	130° 48.5' E	11km	M6.5
大阪府	震度 1	大東市新町*, 岸和田市岸城町, 泉佐野市りんくう往来*				

震源時年月 日 時 分	震央地名	北緯	東経	深さ	マグニチュード
2016年04月16日01時25分	熊本県熊本地方	32° 45.2' N	130° 45.7' E	12km	M7.3
2016年04月16日01時25分	大分県中部	33° 16.4' N	131° 21.1' E	12km	M5.7
※ほぼ同時刻に地震が発生したため、震度の分離ができない					
大阪府	震度 3 :	大阪福島区福島*、大阪港区築港*、大阪大正区泉尾*、大阪西淀川区千舟* 大阪生野区舍利寺*、大阪住吉区遠里小野*、豊中市役所*、大東市新町* 松原市阿保*、関西国際空港、大阪堺市北区新金岡町*			
	震度 2 :	大阪都島区都島本通*、大阪此花区春日出北*、大阪西区九条南* 大阪天王寺区上本町*、大阪東淀川区柴島*、大阪東淀川区北江口* 大阪東成区東中本*、大阪旭区大宮*、大阪城東区放出西*、大阪阿倍野区松崎町* 大阪東住吉区杭全*、大阪西成区岸里*、大阪淀川区木川東*、大阪鶴見区横堤* 大阪住之江区御崎*、大阪平野区平野南*、大阪北区茶屋町*、大阪中央区大手前 大阪国際空港、豊中市曾根南町*、池田市城南*、吹田市内本町*、高槻市桃園町 高槻市立第2中学校*、高槻市消防本部*、守口市京阪本通*、枚方市大垣内* 茨木市東中条町*、八尾市本町*、寝屋川市役所*、箕面市箕面、箕面市粟生外院* 柏原市安堂町*、門真市中町*、摂津市三島*、東大阪市荒本北*、四條畷市中野* 交野市私部*、岸和田市岸城町、岸和田市畑町*、岸和田市役所*、泉大津市東雲町* 貝塚市畠中*、泉佐野市市場*、泉佐野市りんくう往来*、富田林市本町 富田林市高辺台*、河内長野市役所*、大阪和泉市府中町*、羽曳野市誉田* 高石市加茂*、藤井寺市岡*、泉南市男里*、泉南市消防本部*、大阪狭山市狭山* 阪南市尾崎町*、忠岡町忠岡東*、熊取町野田*、田尻町嘉祥寺*、大阪岬町深日* 大阪太子町山田*、大阪堺市中区深井清水町、大阪堺市堺区山本町* 大阪堺市堺区大浜南町*、大阪堺市堺区市役所*、大阪堺市美原区黒山* 大阪堺市東区日置荘原寺町*、大阪堺市西区鳳東町*、大阪堺市南区桃山台*			
	震度 1 :	河内長野市清見台*			
2016年05月03日14時25分	大阪府南部	34° 28.2' N	135° 36.7' E	12km	M3.2
大阪府	震度 2 :	河内長野市清見台*、河内長野市役所*			
	震度 1 :	富田林市高辺台*、大阪太子町山田*、河南町白木*、千早赤阪村水分*			
2016年07月10日21時13分	京都府南部	35° 13.6' N	135° 25.5' E	11km	M3.0
大阪府	震度 1 :	能勢町今西*			
2016年08月05日10時38分	兵庫県南東部	34° 53.7' N	135° 23.1' E	4km	M2.2
大阪府	震度 1 :	能勢町役場*			
2016年08月20日20時56分	大阪府北部	34° 53.8' N	135° 29.0' E	9km	M2.3
大阪府	震度 1 :	能勢町今西*			
2016年09月27日11時29分	兵庫県南東部	34° 56.3' N	135° 21.8' E	6km	M2.3
大阪府	震度 1 :	能勢町今西*			
2016年10月21日14時07分	鳥取県中部	35° 22.8' N	133° 51.3' E	11km	M6.6
大阪府	震度 4 :	四條畷市中野*、能勢町役場*			
	震度 3 :	大阪都島区都島本通*、大阪福島区福島*、大阪此花区春日出北*、大阪港区築港* 大阪西淀川区千舟*、大阪東淀川区北江口*、大阪東成区東中本*、大阪旭区大宮* 大阪城東区放出西*、大阪東住吉区杭全*、大阪西成区岸里*、大阪淀川区木川東* 大阪住之江区御崎*、大阪北区茶屋町*、大阪国際空港、豊中市曾根南町* 豊中市役所*、池田市城南*、吹田市内本町*、高槻市桃園町、高槻市立第2中学校* 高槻市消防本部*、守口市京阪本通*、枚方市大垣内*、茨木市東中条町* 八尾市本町*、寝屋川市役所*、大東市新町*、箕面市箕面、箕面市粟生外院* 門真市中町*、摂津市三島*、東大阪市荒本北*、交野市私部*、島本町若山台* 能勢町今西*、泉大津市東雲町*、泉佐野市市場*、泉佐野市りんくう往来* 熊取町野田*、大阪岬町深日*、大阪堺市堺区山本町*、大阪堺市堺区大浜南町*			
	震度 2 :	大阪西区九条南*、大阪大正区泉尾*、大阪天王寺区上本町*、大阪東淀川区柴島* 大阪生野区舍利寺*、大阪阿倍野区松崎町*、大阪住吉区遠里小野* 大阪鶴見区横堤*、大阪平野区平野南*、大阪中央区大手前、柏原市安堂町* 豊能町余野*、岸和田市岸城町、岸和田市畑町*、岸和田市役所*、貝塚市畠中* 富田林市本町、富田林市高辺台*、河内長野市役所*、松原市阿保* 大阪和泉市府中町*、羽曳野市誉田*、高石市加茂*、藤井寺市岡*、泉南市男里* 泉南市消防本部*、大阪狭山市狭山*、阪南市尾崎町*、忠岡町忠岡東* 関西国際空港、田尻町嘉祥寺*、大阪太子町山田*、河南町白木*、千早赤阪村水分* 大阪堺市中区深井清水町、大阪堺市堺区市役所*、大阪堺市美原区黒山* 大阪堺市東区日置荘原寺町*、大阪堺市西区鳳東町*、大阪堺市南区桃山台* 大阪堺市北区新金岡町*			
	震度 1 :	河内長野市清見台*			

震源時年月日	時分	震央地名	北緯	東經	深さ	マグニチュード
2016年10月21日	14時30分	鳥取県中部	35° 25.1' N	133° 50.1' E	10km	M4.4
大阪府	震度 1	大阪旭区大宮*, 四條畷市中野*				
2016年10月21日	14時53分	鳥取県中部	35° 21.6' N	133° 52.0' E	9km	M5.0
大阪府	震度 2	能勢町役場*				
	震度 1	大阪都島区都島本通*, 大阪福島区福島*, 大阪此花区春日出北*, 大阪港区築港* 大阪西淀川区千舟*, 大阪東淀川区北江口*, 大阪東成区東中本* 大阪生野区舍利寺*, 大阪旭区大宮*, 大阪城東区放出西*, 大阪東住吉区杭全* 大阪淀川区木川東*, 大阪住之江区御崎*, 大阪平野区平野南*, 大阪北区茶屋町* 大阪国際空港, 豊中市曾根南町*, 豊中市役所*, 池田市城南*, 吹田市内本町* 高槻市桃園町, 高槻市立第2中学校*, 高槻市消防本部*, 守口市京阪本通* 枚方市大垣内*, 茨木市東中条町*, 八尾市本町*, 寝屋川市役所*, 大東市新町* 箕面市箕面, 箕面市粟生外院*, 門真市中町*, 摂津市三島*, 四條畷市中野* 交野市私部*, 島本町若山台*, 能勢町今西*, 泉大津市東雲町*, 泉佐野市市場* 泉佐野市りんくう往来*, 富田林市本町, 松原市阿保*, 忠岡町忠岡東* 熊取町野田*, 関西国際空港, 大阪岬町深日*, 大阪堺市中区深井清水町 大阪堺市堺区大浜南町*, 大阪堺市堺区市役所*, 大阪堺市南区桃山台*				
2016年10月21日	15時02分	鳥取県中部	35° 21.7' N	133° 52.3' E	10km	M4.3
大阪府	震度 1	能勢町今西*, 能勢町役場*				
2016年11月06日	17時08分	大阪府北部	34° 51.9' N	135° 34.0' E	11km	M3.5
大阪府	震度 2	大阪国際空港, 豊中市曾根南町*, 豊中市役所*, 吹田市内本町*, 高槻市桃園町 高槻市立第2中学校*, 高槻市消防本部*, 枚方市大垣内*, 茨木市東中条町* 寝屋川市役所*, 箕面市箕面, 箕面市粟生外院*, 四條畷市中野*, 交野市私部* 島本町若山台*, 豊能町余野*				
	震度 1	大阪都島区都島本通*, 大阪福島区福島*, 大阪西淀川区千舟* 大阪東淀川区柴島*, 大阪東淀川区北江口*, 大阪旭区大宮*, 大阪城東区放出西* 大阪淀川区木川東*, 大阪北区茶屋町*, 大阪中央区大手前, 池田市城南* 大東市新町*, 門真市中町*, 摂津市三島*, 東大阪市荒本北*, 能勢町今西* 能勢町役場*, 泉大津市東雲町*, 大阪太子町山田*				
2016年11月19日	11時48分	和歌山県南部	33° 50.5' N	135° 27.8' E	51km	M5.4
大阪府	震度 4	千早赤阪村水分*				
	震度 3	大阪都島区都島本通*, 大阪東淀川区北江口*, 大阪東成区東中本* 大阪城東区放出西*, 大阪東住吉区杭全*, 大阪平野区平野南*, 枚方市大垣内* 八尾市本町*, 寝屋川市役所*, 大東市新町*, 柏原市安堂町*, 東大阪市荒本北* 四條畷市中野*, 交野市私部*, 島本町若山台*, 岸和田市畑町*, 泉大津市東雲町* 泉佐野市市場*, 泉佐野市りんくう往来*, 富田林市本町, 富田林市高辺台* 河内長野市清見台*, 河内長野市役所*, 松原市阿保*, 大阪和泉市府中町* 羽曳野市誉田*, 泉南市男里*, 泉南市消防本部*, 大阪狭山市狭山* 忠岡町忠岡東*, 熊取町野田*, 大阪岬町深日*, 大阪太子町山田*, 河南町白木* 大阪堺市中区深井清水町, 大阪堺市堺区山本町*, 大阪堺市美原区黒山* 大阪堺市東区日置荘原寺町*, 大阪堺市西区鳳東町*, 大阪堺市南区桃山台*				
	震度 2	大阪福島区福島*, 大阪此花区春日出北*, 大阪西区九条南*, 大阪港区築港* 大阪大正区泉尾*, 大阪天王寺区上本町*, 大阪浪速区元町*, 大阪西淀川区千舟* 大阪東淀川区柴島*, 大阪生野区舍利寺*, 大阪旭区大宮*, 大阪阿倍野区松崎町* 大阪住吉区遠里小野*, 大阪西成区岸里*, 大阪淀川区木川東*, 大阪鶴見区横堤* 大阪住之江区御崎*, 大阪北区茶屋町*, 大阪中央区大手前, 大阪国際空港 豊中市曾根南町*, 豊中市役所*, 吹田市内本町*, 高槻市桃園町 高槻市立第2中学校*, 高槻市消防本部*, 守口市京阪本通*, 茨木市東中条町* 箕面市箕面, 箕面市粟生外院*, 門真市中町*, 摂津市三島*, 豊能町余野* 能勢町今西*, 能勢町役場*, 岸和田市岸城町, 岸和田市役所*, 貝塚市畠中* 高石市加茂*, 藤井寺市岡*, 阪南市尾崎町*, 関西国際空港, 田尻町嘉祥寺* 大阪堺市堺区大浜南町*, 大阪堺市堺区市役所*, 大阪堺市北区新金岡町*				
	震度 1	池田市城南*				
2016年11月19日	17時50分	京都府南部	34° 57.1' N	135° 33.9' E	8km	M2.6
大阪府	震度 1	豊能町余野*				

震源時年月日	時分	震央地名	北緯	東経	深さ	マグニチュード
2016年11月22日	05時59分	福島県沖	37° 21.2' N	141° 36.2' E	12km(CMT解による)	M7.4
大阪府	震度 2	大阪此花区春日出北*, 大阪港区築港*, 大阪生野区舍利寺*, 大阪城東区放出西*, 大阪東住吉区杭全*, 大阪平野区平野南*, 大東市新町*				
	震度 1	大阪都島区都島本通*, 大阪福島区福島*, 大阪西区九条南*, 大阪大正区泉尾*, 大阪天王寺区上本町*, 大阪浪速区元町*, 大阪西淀川区千舟*, 大阪東淀川区北江口*, 大阪東成区東中本*, 大阪旭区大宮*, 大阪阿倍野区松崎町*, 大阪住吉区遠里小野*, 大阪西成区岸里*, 大阪淀川区木川東*, 大阪鶴見区横堤*, 大阪住之江区御崎*, 大阪北区茶屋町*, 大阪中央区大手前, 大阪国際空港, 豊中市曾根南町*, 豊中市役所*, 高槻市桃園町, 高槻市消防本部*, 守口市京阪本通*, 茨木市東中条町*, 八尾市本町*, 寝屋川市役所*, 箕面市箕面, 箕面市粟生外院*, 門真市中町*, 摂津市三島*, 東大阪市荒本北*, 四條畷市中野*, 交野市私部*, 岸和田市岸城町, 岸和田市役所*, 泉大津市東雲町*, 富田林市本町, 松原市阿保*, 羽曳野市誉田*, 藤井寺市岡*, 関西国際空港, 大阪堺市中区深井清水町, 大阪堺市堺区大浜南町*, 大阪堺市堺区市役所*, 大阪堺市美原区黒山*, 大阪堺市東区日置荘原寺町*, 大阪堺市西区鳳東町*, 大阪堺市南区桃山台*, 大阪堺市北区新金岡町*				
2016年12月16日	05時22分	和歌山県北部	34° 11.0' N	135° 35.3' E	68km	M3.6
大阪府	震度 1	河内長野市清見台*				

注：*印は、地方公共団体または防災科学技術研究所の震度観測点です。

2016 年（平成 28 年）の台風について（確定）

今年の台風の発生数は平年並の 26 個でした。日本への接近数は平年並の 11 個でしたが、日本への上陸数は統計開始以降 2 番目に多い 6 個となりました。

1．今年の台風の特徴

（1）発生状況

台風の発生数は平年並の 26 個（平年値 25.6 個）でした（図 1、図 2、表 1）。

今年は台風第 1 号の発生が 7 月 3 日と、台風の統計を開始した 1951 年以降、1998 年の 7 月 9 日に次いで 2 番目に遅くなりました。これは、エルニーニョ現象が最盛期を迎えた翌年に見られる特徴として、北西太平洋熱帯域の大気の循環が台風の発生しにくい状況であったためと考えられます。しかし、7 月以降は平年よりも多くの台風が発生し、年間の発生数としては平年並となりました。

（2）日本への接近・上陸状況

日本への台風の接近数は平年並の 11 個（平年値 11.4 個）でした（図 1、図 3、表 2）。しかし、北日本、東日本（伊豆諸島・小笠原諸島除く）への接近数は平年よりも多く、特に北海道地方への接近数は 5 個と統計開始以降、最多となりました。

日本への台風の上陸数は統計開始以降、2004 年の 10 個に次いで、1990 年、1993 年と並んで 2 番目に多い 6 個（第 7 号、第 9 号、第 10 号、第 11 号、第 12 号、第 16 号）でした（図 1、表 2、表 3）。このうち、台風第 7 号、第 9 号、第 10 号、第 11 号が 8 月中旬から下旬にかけて、北海道地方、東北地方、関東地方に相次いで上陸し、大きな被害をもたらしました。ひと月の上陸数 4 個は 1954 年 9 月、1962 年 8 月と並んで最多タイであり、さらに北海道地方に年間に 2 個、再上陸も含めて 3 個の台風が上陸したのはともに初めてです。また、第 10 号は、東北地方太平洋側に初めて上陸しました。

2．台風進路予報の精度

台風進路予報の精度は、その年の台風の特徴に起因する年々の変動があり、昨年よりも精度は下がり、一昨年並となりました。これは、海上を一定方向に長く移動する比較的予報しやすい台風が、今年は昨年と比べて少なかったことが要因として考えられますが、進路予報の精度は長期的に見れば向上しています。（図 4、表 4）。

本件に関する問い合わせ先： 気象庁予報部予報課アジア太平洋気象防災センター
電話 03 - 3212 - 8341（内線）3137

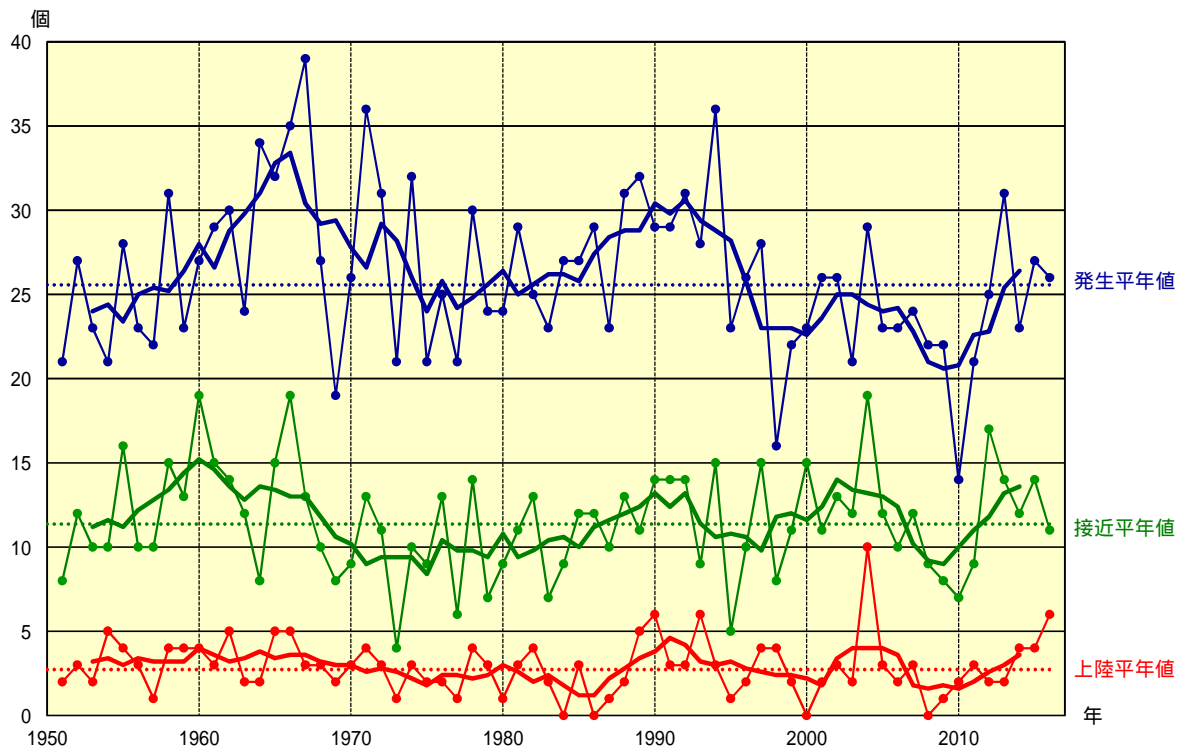


図1 台風の発生数、日本への接近数・上陸数の経年変化

青：発生数、緑：接近数、赤：上陸数

細線は各年値、太線は5年移動平均値、点線は平年値(1981～2010年の30年平均値)

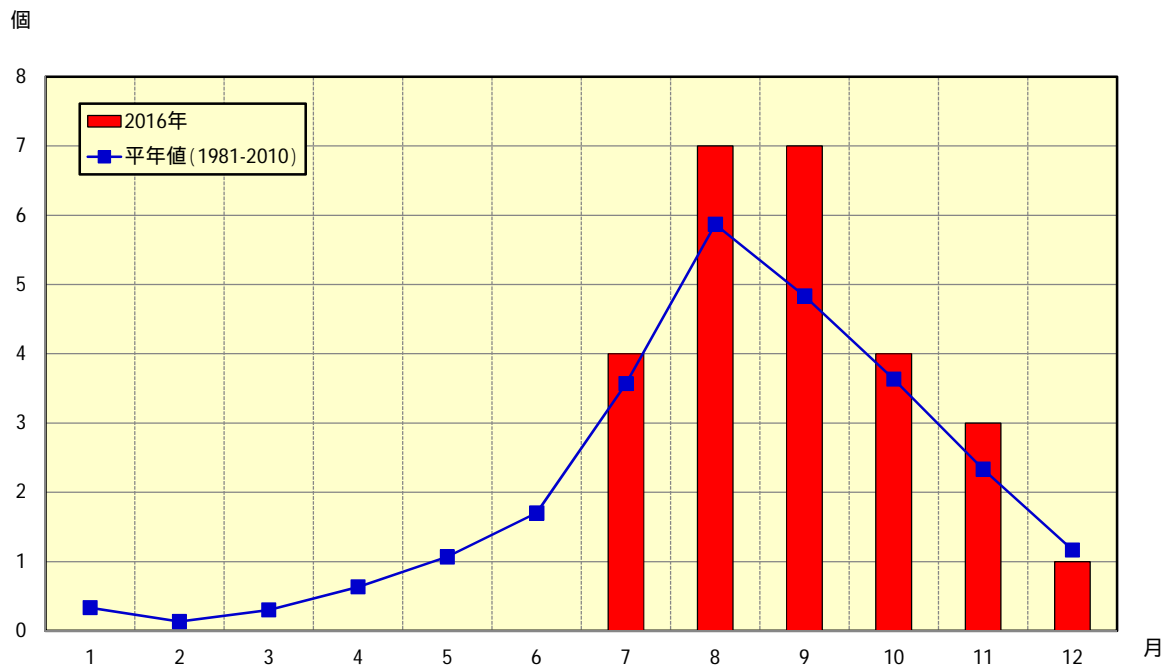


図2 2016年(平成28年)の月別発生数

赤：発生数、青：平年値(1981～2010年の30年平均値)

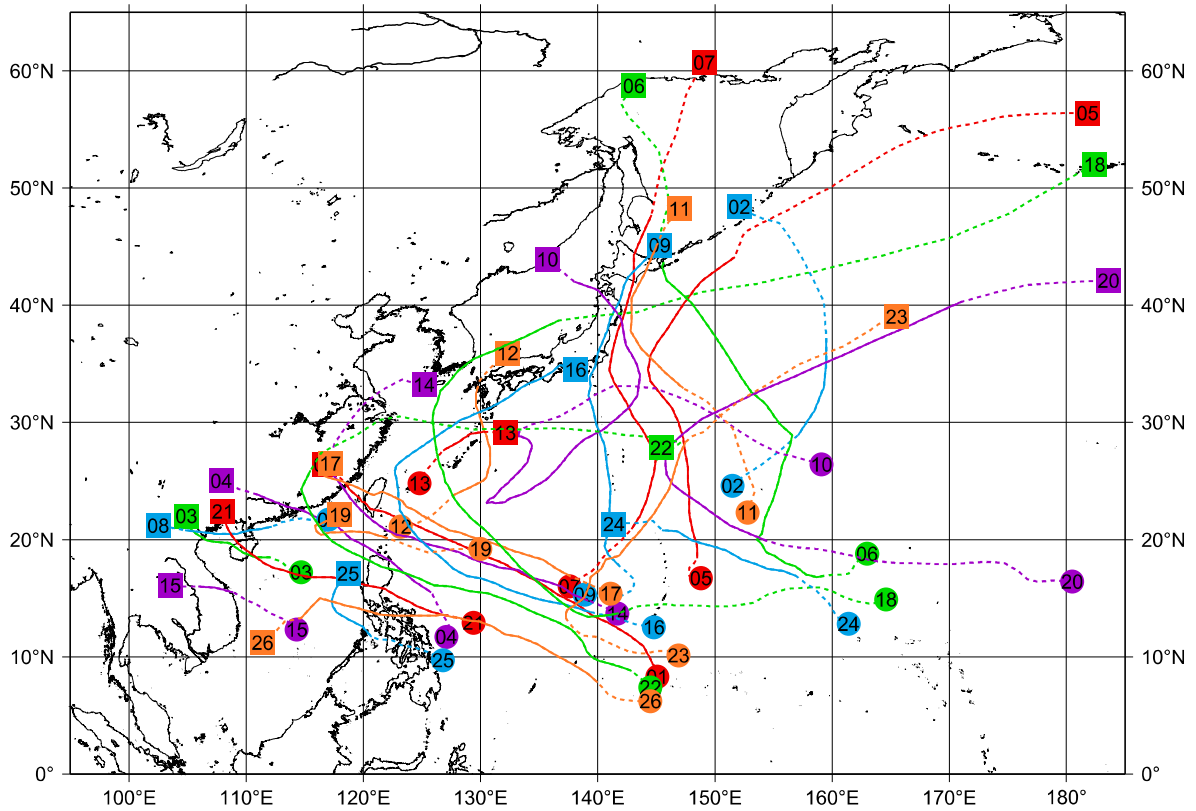


図3 2016年(平成28年)の台風経路図

経路の両端の と は台風の発生位置と消滅位置、数字は台風番号を示す(点線は熱帯低気圧または温帯低気圧の期間)

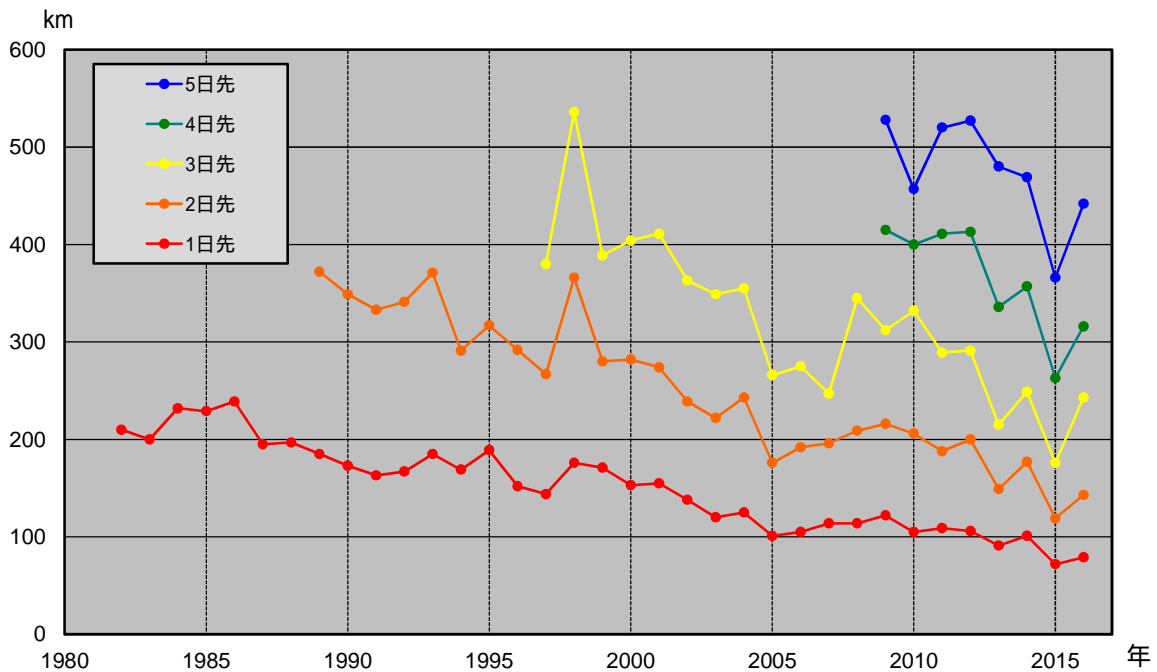


図4 台風進路予報誤差の経年変化

赤：1日先、橙：2日先、黄：3日先、緑：4日先、青：5日先

表1 2016年(平成28年)の台風一覧

台風番号	呼名	台風期間	期間内の最低気圧・最大風速とその日時・位置				
			(hPa)	(m/s)	起時	北緯(度)	東経(度)
1	ニパルタック	7月 3日 9時 - 7月 9日 15時	900	55	7月 6日 15時	19.5	128.4
2	ルピート	7月 24日 3時 - 7月 25日 3時	1000	20	7月 24日 9時	31.0	158.5
3	ミリネ	7月 26日 15時 - 7月 28日 15時	980	30	7月 27日 21時	19.9	106.7
4	ニーダ	7月 30日 15時 - 8月 2日 21時	975	30	7月 31日 15時	18.2	122.3
5	オーマイス	8月 4日 9時 - 8月 10日 3時	975	30	8月 6日 15時	24.9	147.7
6	コンソン	8月 9日 9時 - 8月 15日 9時	985	23	8月 13日 15時	31.6	154.3
7	チャンスー	8月 14日 3時 - 8月 18日 3時	980	30	8月 17日 9時	37.8	141.7
8	ディアンムー	8月 18日 3時 - 8月 19日 21時	980	20	8月 19日 3時	20.5	108.2
9	ミンドゥル	8月 19日 15時 - 8月 23日 12時	975	35	8月 22日 3時	33.1	139.4
10	ライオンロック	8月 21日 21時 - 8月 31日 0時	940	45	8月 28日 15時	27.7	137.9
11	コンパス	8月 20日 9時 - 8月 22日 3時	994	18	8月 20日 9時	32.9	147.3
12	ナムセーウン	9月 1日 9時 - 9月 5日 3時	955	35	9月 3日 3時	28.5	130.6
13	マーロウ	9月 6日 15時 - 9月 7日 9時	1000	20	9月 6日 15時	27.6	126.8
14	ムーランティ	9月 10日 15時 - 9月 15日 21時	890	60	9月 13日 21時	20.4	122.9
15	ライ	9月 13日 3時 - 9月 13日 15時	996	18	9月 13日 3時	15.5	108.9
16	マラカス	9月 13日 3時 - 9月 20日 21時	930	50	9月 17日 3時	23.0	123.1
17	メーギー	9月 24日 3時 - 9月 28日 21時	945	45	9月 27日 9時	23.3	123.3
18	チャバ	9月 29日 15時 - 10月 5日 21時	905	60	10月 3日 18時	25.4	126.9
19	アイレー	10月 6日 3時 - 10月 10日 9時	975	30	10月 8日 3時	21.2	115.9
20	ソングダー	10月 8日 21時 - 10月 13日 15時	925	50	10月 12日 3時	30.3	148.9
21	サリカー	10月 14日 3時 - 10月 19日 15時	935	50	10月 16日 3時	15.8	121.8
22	ハイマー	10月 15日 9時 - 10月 22日 3時	900	60	10月 19日 3時	16.0	127.5
23	メアリー	11月 3日 9時 - 11月 7日 15時	960	40	11月 5日 21時	18.3	140.7
24	マーゴン	11月 10日 9時 - 11月 12日 9時	1002	18	11月 10日 9時	16.9	156.9
25	トカゲ	11月 25日 21時 - 11月 28日 9時	992	25	11月 26日 9時	13.2	118.7
26	ノックテン	12月 22日 3時 - 12月 28日 3時	915	55	12月 24日 15時	13.3	128.2

表2 2016年(平成28年)に発生・接近・上陸した台風

月	7				8				9				10				11				12	合計数	平年値					
発生(台風番号)	1	2	3	4	5	6	7	8	9	10	11	12	13	14	15	16	17	18	19	20	21	22	23	24	25	26	26	25.6
上陸																									6	2.7		
接近	全国																										11	11.4
	本土																										9	5.5
	沖縄・奄美																										7	7.6
接近<地域別>																												
北海道地方																										5	1.8	
東北地方																										4	2.6	
北陸地方																										5	2.5	
関東甲信地方	関東地方、甲信地方																										6	3.1
	伊豆諸島、小笠原諸島																										3	5.4
東海地方																										4	3.3	
近畿地方																										2	3.2	
中国地方																										3	2.6	
四国地方																										3	3.1	
九州北部地方																										3	3.2	
九州南部・奄美地方	九州南部																										4	3.3
	奄美地方																										4	3.8
沖縄地方																										7	7.4	

- ・本表は台風の発生月別にとりまとめたもの。台風によっては発生月と接近・上陸月が違う場合があるがここでは示さない。
- ・台風が中心が北海道、本州、四国、九州の海岸線に達した場合を「上陸」としている(小さい島や半島を横切って短時間で再び海に出る場合は「通過」)。
- ・台風が中心がそれぞれの地域のいずれかの気象官署等から300km以内に入った場合を「接近」としている。
- ・九州北部地方には山口県を含み、中国地方には山口県を含まない。
- ・九州南部には種子島・屋久島を含み、奄美地方には種子島・屋久島を含まない。
- ・平年値は1981～2010年の30年平均値。台風の年間発生数の平年並の範囲は24～28個、全国への年間接近数の平年並の範囲は11～12個。

表 3 2016 年（平成 28 年）の上陸台風一覧

台風 番号	上陸日時・場所	上陸時（直前）の強さ	
		中心気圧 （hPa）	最大風速 （m/s）
7	8 月 17 日 17 時半頃、北海道襟裳岬付近	980	30
9	8 月 22 日 12 時半頃、千葉県館山市付近	975	35
10	8 月 30 日 17 時半頃、岩手県大船渡市付近	965	35
11	8 月 21 日 23 時過ぎ、北海道釧路市付近	1002	18
12	9 月 5 日 01 時過ぎ、長崎県長崎市付近	1000	18
16	9 月 20 日 00 時過ぎ、鹿児島県大隅半島	955	40

表 4 2016 年（平成 28 年）の進路予報成績

	1 日先	2 日先	3 日先	4 日先	5 日先
平均予報誤差（km）	79	142	243	316	442

4 特別警報・警報・注意報の発表基準等

特別警報と発表基準

現象の種類	発表基準
大雨	台風や集中豪雨により数十年に一度の降雨量となる大雨が予想され、若しくは、数十年に一度の強度の台風や同程度の温帯低気圧により大雨となると予想される場合
暴風	数十年に一度の強度の台風や同程度の温帯低気圧により暴風が吹くと予想される場合
高潮	数十年に一度の強度の台風や同程度の温帯低気圧により高潮になると予想される場合
波浪	数十年に一度の強度の台風や同程度の温帯低気圧により高波になると予想される場合
暴風雪	数十年に一度の強度の台風と同程度の温帯低気圧により雪を伴う暴風が吹くと予想される場合
大雪	数十年に一度の降雪量となる大雪が予想される場合

津波警報等の種類と発表基準

津波警報等の種類	発表基準
大津波警報	予想される津波の高さが高いところで3 mを超える場合
津波警報	予想される津波の高さが高いところで1 mを超え、3 m以下の場合
津波注意報	予想される津波の高さが高いところで0.2m以上、1 m以下の場合であって、津波による災害のおそれがある場合

注)「津波の高さ」とは、津波によって潮位が高くなった時点における潮位と、その時点で津波がなかったとした場合の潮位との差であって、津波によって潮位が上昇した高さをいう。

津波警報等の種類と発表される津波の高さ等

津波警報等の種類	発表基準	津波の高さ予想の区分	発表される津波の高さ		津波警報等を見聞きした場合にとるべき行動
			数値での発表	巨大地震の場合の発表	
大津波警報	予想される津波の高さが高いところで3mを超える場合	10m<高さ	10m超	巨大	陸域に津波が及び浸水するおそれがあるため、沿岸部や川沿いにいる人は、ただちに高台や避難ビルなど安全な場所へ避難する。警報が解除されるまで安全な場所から離れない。
		5m<高さ≤10m	10m		
		3m<高さ≤5m	5m		
津波警報	予想される津波の高さが高いところで1mを超え、3m以下の場合	1m<高さ≤3m	3m	高い	
津波注意報	予想される津波の高さが高いところで0.2m以上、1m以下の場合であって、津波による災害のおそれがある場合	0.2m≤高さ≤1m	1m	(表記なし)	陸域では避難の必要はない。海の中にいる人はただちに海から上がって、海岸から離れる。海水浴や磯釣りは危険なので行わない。注意報が解除されるまで海に入ったり海岸に近付いたりしない。

注)「津波の高さ」とは、津波によって潮位が高くなった時点における潮位と、その時点で津波がなかったとした場合の潮位との差であって、津波によって潮位が上昇した高さをいう。

雨に関する各市町村の50年に一度の値一覧

注1) 略語の意味は右のとおり。R48: 48時間降水量(mm)、R03: 3時間降水量(mm)、SWI: 土壌雨量指数 (Soil Water Index)。

注2) 「50年に一度の値」の欄の値は、各市町村にかかる5km格子の50年に一度の値の平均値をとったものである。

注3) R48、R03、SWIいずれについても、50年に一度の値は統計値であり、一の位の大小まで厳密に評価する意味は無い。

注4) 特別警報は、府県程度の広がり度で50年に一度の値となる現象を対象。個々の市町村で50年に一度の値となることのみで特別警報となるわけではない。

注5) 特別警報の判定に用いるR03の値は、3時間降水量が150mm以上となった格子のみをカウント対象とする。

平成29年3月1日現在

地域					50年に一度の値		
都道府県	府県予報区	一次細分区域	市町村等をまとめた区域	二次細分区域	R48	R03	SWI
大阪府	大阪府	大阪府	大阪市	大阪市	326	137	220
大阪府	大阪府	大阪府	北大阪	豊中市	366	160	242
大阪府	大阪府	大阪府	北大阪	池田市	399	170	258
大阪府	大阪府	大阪府	北大阪	吹田市	363	157	239
大阪府	大阪府	大阪府	北大阪	高槻市	430	168	259
大阪府	大阪府	大阪府	北大阪	茨木市	402	166	252
大阪府	大阪府	大阪府	北大阪	箕面市	402	169	257
大阪府	大阪府	大阪府	北大阪	摂津市	373	151	237
大阪府	大阪府	大阪府	北大阪	島本町	475	173	276
大阪府	大阪府	大阪府	北大阪	豊能町	407	167	253
大阪府	大阪府	大阪府	北大阪	能勢町	387	147	233
大阪府	大阪府	大阪府	東部大阪	守口市	348	142	227
大阪府	大阪府	大阪府	東部大阪	枚方市	414	158	251
大阪府	大阪府	大阪府	東部大阪	八尾市	274	116	192
大阪府	大阪府	大阪府	東部大阪	寝屋川市	368	156	235
大阪府	大阪府	大阪府	東部大阪	大東市	372	158	240
大阪府	大阪府	大阪府	東部大阪	柏原市	257	109	185
大阪府	大阪府	大阪府	東部大阪	門真市	340	151	230
大阪府	大阪府	大阪府	東部大阪	東大阪市	326	127	212
大阪府	大阪府	大阪府	東部大阪	四條畷市	377	146	236
大阪府	大阪府	大阪府	東部大阪	交野市	378	149	236
大阪府	大阪府	大阪府	南河内	富田林市	282	142	207
大阪府	大阪府	大阪府	南河内	河内長野市	326	141	224
大阪府	大阪府	大阪府	南河内	松原市	280	127	197
大阪府	大阪府	大阪府	南河内	羽曳野市	260	124	190
大阪府	大阪府	大阪府	南河内	藤井寺市	271	120	189
大阪府	大阪府	大阪府	南河内	大阪狭山市	298	160	214
大阪府	大阪府	大阪府	南河内	太子町	264	126	190
大阪府	大阪府	大阪府	南河内	河南町	281	133	201
大阪府	大阪府	大阪府	南河内	千早赤阪村	309	141	220
大阪府	大阪府	大阪府	泉州	堺市	305	151	217
大阪府	大阪府	大阪府	泉州	岸和田市	338	141	224
大阪府	大阪府	大阪府	泉州	泉大津市	301	140	210
大阪府	大阪府	大阪府	泉州	貝塚市	339	136	218
大阪府	大阪府	大阪府	泉州	泉佐野市	360	144	225
大阪府	大阪府	大阪府	泉州	和泉市	330	155	227
大阪府	大阪府	大阪府	泉州	高石市	302	152	215
大阪府	大阪府	大阪府	泉州	泉南市	376	155	235
大阪府	大阪府	大阪府	泉州	阪南市	397	165	245
大阪府	大阪府	大阪府	泉州	忠岡町	301	140	210
大阪府	大阪府	大阪府	泉州	熊取町	360	152	230
大阪府	大阪府	大阪府	泉州	田尻町	372	147	228
大阪府	大阪府	大阪府	泉州	岬町	406	167	251

府県版警報・注意報発表基準一覧表の解説

- (1) 本表は、気象・高潮・波浪・洪水に関する警報・注意報の発表基準を一覧表に示したものである。特別警報及び地震動・津波・火山に関する警報の発表基準は、別の資料を参照のこと。
- (2) 警報とは、重大な災害が起こるおそれのある旨を警告して行う予報であり、注意報とは、災害が起こるおそれのある旨を注意して行う予報である。警報・注意報は、気象要素が本表の基準に達すると予想される市町村等に対して発表する。
- (3) 波浪の警報・注意報、暴風警報、暴風雪警報、強風注意報、風雪注意報、濃霧注意報、記録的短時間大雨情報の()内は基準として用いる気象要素を示す。なお、府県予報区、一次細分区域及び市町村等をまとめた地域で取り扱いが異なる場合は、個々の欄に付記している。
- (4) 大雨、洪水、大雪、高潮、波浪の警報・注意報、暴風警報、暴風雪警報、強風注意報、風雪注意報及び記録的短時間大雨情報では、基準における「...以上」の「以上」を省略した。また、乾燥注意報、濃霧注意報では、基準における「...以下」の「以下」を省略した。なお、上記以外の注意報では、基準の表記が多岐にわたるため、省略は行っていない。
- (5) 表中において、発表官署が警報・注意報の本文中で用いる「平地、山地」等の地域名で基準値を記述する場合がある。
- (6) 表中において、対象の市町村等をまとめた地域等で現象が発現しない警報・注意報についてはその欄を斜線で、また現象による災害がきわめて稀であり、災害との関係が不明確であるため具体的な基準を定めていない警報・注意報(洪水を除く。)についてはその欄を空白でそれぞれ示している。
- (7) 地震や火山の噴火等、不測の事態により気象災害にかかわる諸条件が変化し、通常の基準を適用することが適切でない状態となることがある。このような場合は、非常措置として基準のみにとらわれない警報・注意報の運用を行うことがある。また、このような状態がある程度長期間継続すると考えられる場合には、特定の警報・注意報について、対象地域を必要最小限の範囲に限定して「暫定基準」を設定し、通常より低い基準で運用することがある。

【大雨、洪水及び高潮警報・注意報基準表(別表1～5)の解説】

- (1) 別表及び別添資料の市町村等をまとめた地域の欄中、()内は府県予報区または一次細分区域を示す。
- (2) 大雨警報・注意報の土壌雨量指数基準及び洪水警報・注意報の流域雨量指数基準、複合基準のうち基準を設定していないもの、洪水警報・注意報の基準となる洪水予報指定河川がない場合、高潮警報・注意報で現象が発現せず基準を設定していない市町村等については、その欄を“- ”で示している。
- (3) 大雨警報については、表面雨量指数基準に達すると予想される場合は「大雨警報(浸水害)」、土壌雨量指数基準に達すると予想される場合は「大雨警報(土砂災害)」、両基準に達すると予想される場合は「大雨警報(土砂災害、浸水害)」として発表する。
- (4) 大雨警報・注意報の表面雨量指数基準は、市町村等の域内において単一の値をとる。
- (5) 大雨警報・注意報の土壌雨量指数基準は1km四方毎に設定しているが、別表1及び3の土壌雨量指数基準には市町村等の域内における基準の最低値を示している。1km四方毎の基準値については、別添資料(http://www.jma.go.jp/jma/kishou/known/kijun/index_shisu.html)を参照のこと。
- (6) 洪水の欄中、「川流域=10.5」は、「川流域の流域雨量指数10.5以上」を意味する。
- (7) 洪水警報・注意報の流域雨量指数基準は、各流域のすべての地点に設定しているが、別表2及び4の流域雨量指数基準には主要な河川における代表地点の基準値を示している。欄が空白の場合は、当該市町村等において主要な河川は存在しないことを表している。主要な河川以外の河川も含めた流域全体の基準値は別添資料(http://www.jma.go.jp/jma/kishou/known/kijun/index_kouzui.html)を参照のこと。
- (8) 洪水警報・注意報の複合基準は、主要な河川における代表地点の(表面雨量指数,流域雨量指数)の組み合わせによる基準値を示している。その他の地点の基準値は別添資料(http://www.jma.go.jp/jma/kishou/known/kijun/index_kouzui.html)を参照のこと。
- (9) 洪水の欄中、「指定河川洪水予報による基準」の「川[]」は、洪水警報においては「指定河川である川に発表された洪水予報において、基準観測点で氾濫警戒情報又は氾濫危険情報の発表基準を満たしている場合に洪水警報を発表する」ことを、洪水注意報においては、同じく「基準観測点で氾濫注意情報の発表基準を満たしている場合に洪水注意報を発表する」ことを意味する。
- (10) 高潮警報・注意報の基準の潮位は一般に高さを示す「標高」で表す。「標高」の基準面として東京湾平均海面(TP)を用いるが、島嶼部など一部では国土地理院による高さの基準面あるいはMSL(平均潮位)等を用いる。

警報・注意報発表基準一覧表

(大阪管区気象台管内)

平成29年7月7日現在

発表官署		大阪管区気象台				
府県予報区		大阪府				
一次細分区域		大阪府				
市町村等をまとめた地域		大阪市	北大阪	東部大阪	南河内	泉州
警報	大雨	区域内の市町村で別表1の基準に到達することが予想される場合				
	洪水	区域内の市町村で別表2の基準に到達することが予想される場合				
	暴風(平均風速)	陸上 20m/s, 海上 25m/s	20m/s			陸上 20m/s, 海上 25m/s
	暴風雪(平均風速)	陸上 20m/s, 海上 25m/s 雪を伴う	20m/s 雪を伴う			陸上 20m/s, 海上 25m/s 雪を伴う
	大雪	24時間降雪の深さ20cm	平地 24時間降雪の深さ20cm, 山地 24時間降雪の深さ40cm			
	波浪(有義波高)	3.0m				3.0m
	高潮	区域内の市町村で別表5の基準に到達することが予想される場合				
注意報	大雨	区域内の市町村で別表3の基準に到達することが予想される場合				
	洪水	区域内の市町村で別表4の基準に到達することが予想される場合				
	強風(平均風速)	陸上 12m/s, 海上 15m/s	12m/s			陸上 12m/s, 海上 15m/s
	風雪(平均風速)	陸上 12m/s, 海上 15m/s 雪を伴う	12m/s 雪を伴う			陸上 12m/s, 海上 15m/s 雪を伴う
	大雪	24時間降雪の深さ5cm	平地 24時間降雪の深さ5cm, 山地 24時間降雪の深さ20cm			
	波浪(有義波高)	1.5m				1.5m
	高潮	区域内の市町村で別表5の基準に到達することが予想される場合				
	雷	落雷等により被害が予想される場合				
	融雪					
	濃霧(視程)	陸上 100m, 海上 500m	100m			陸上 100m, 海上 500m
報	乾燥	最小湿度40%で実効湿度60%				
	なだれ	①積雪の深さ20cm以上あり降雪の深さ30cm以上 ②積雪の深さ50cm以上あり最高気温10℃以上またはかなりの降雨*1				
	低温	最低気温-5℃以下				
	霜	4月15日以降の晩霜 最低気温4℃以下				
	着氷					
	着雪	24時間降雪の深さ: 平地20cm以上 山地40cm以上 気温: -2℃~2℃				
	記録的短時間大雨情報(1時間雨量)	100mm				

* 1 気温は大阪管区気象台の値。

(別表1)大雨警報基準

平成29年7月7日現在

市町村等を まとめた地域	市町村等	表面雨量指数基準	土壌雨量指数基準
大阪市	大阪市	15	—
北大阪	豊中市	17	138
	池田市	20	120
	吹田市	22	147
	高槻市	21	122
	茨木市	25	122
	箕面市	19	120
	摂津市	21	—
	島本町	22	142
	豊能町	17	120
	能勢町	15	120
	東部大阪	守口市	19
枚方市		18	129
八尾市		20	127
寝屋川市		17	147
大東市		20	133
柏原市		20	110
門真市		17	—
東大阪市		15	127
四條畷市		20	133
交野市		20	129
南河内		富田林市	15
	河内長野市	14	114
	松原市	14	—
	羽曳野市	20	115
	藤井寺市	21	—
	大阪狭山市	14	122
	太子町	17	127
	河南町	15	114
	千早赤阪村	17	114
泉州	堺市	16	119
	岸和田市	14	120
	泉大津市	18	—
	貝塚市	14	120
	泉佐野市	18	120
	和泉市	18	120
	高石市	17	—
	泉南市	19	132
	阪南市	20	129
	忠岡町	18	—
	熊取町	18	120
	田尻町	17	—
	岬町	14	129

(別表2)洪水警報基準

平成29年7月7日現在

市町村等をまとめた地域	市町村等	流域雨量指数基準	複合基準*1	指定河川洪水予報による基準
大阪市	大阪市	東除川流域=10.1	平野川流域=(12, 5.6), 平野川分水路流域=(8, 5.5), 神崎川流域=(12, 19.5)	大和川下流[柏原], 淀川[枚方], 淀川水系寝屋川流域[寝屋川治水緑地 (寝屋川水位)・京橋・昭明橋・恩智川治水 緑地(恩智川水位)・住道・太子橋・剣橋・ 今里大橋・桑才・萱振大橋], 淀川水系神崎川・安威川[三国・千歳橋]
北大阪	豊中市	旧猪名川流域=9, 天竺川流域=9.7, 千里川流域=10.7	旧猪名川流域=(17, 4.9), 天竺川流域=(23, 6.3), 千里川流域=(13, 5.5), 猪名川流域=(21, 24.7)	猪名川[小戸], 淀川水系神崎川・安威川[三国・千歳橋]
	池田市	江原川流域=7.9, 箕面川流域=12.7, 余野川流域=14.7	江原川流域=(12, 6.5), 余野川流域=(14, 8.6), 猪名川流域=(20, 22.8)	猪名川[小戸]
	吹田市	糸田川流域=6.9, 山田川流域=8.4	糸田川流域=(22, 3.5), 山田川流域=(12, 7.5), 神崎川流域=(12, 17.8), 安威川流域=(14, 15.9)	淀川[枚方], 淀川水系神崎川・安威川[三国・千歳橋]
	高槻市	芥川流域=16.9, 女瀬川流域=8.1, 檜尾川流域=10.4	女瀬川流域=(11, 6.6)	淀川[枚方], 淀川水系神崎川・安威川[三国・千歳橋]
	茨木市	大正川流域=7.2, 茨木川流域=15.5	—	淀川[枚方], 淀川水系神崎川・安威川[三国・千歳橋]
	箕面市	千里川流域=7.2, 箕面川流域=11.8, 箕川流域=5.5	千里川流域=(22, 5.7), 箕面川流域=(22, 8.2)	—
	摂津市	山田川流域=9.2, 大正川流域=9.3, 神崎川流域=3.2, 正雀川流域=7.1	山田川流域=(22, 4.7), 安威川流域=(22, 15.8), 神崎川流域=(12, 1.7)	淀川[枚方], 淀川水系神崎川・安威川[三国・千歳橋]
	島本町	水無瀬川流域=9.2	淀川流域=(20, 51.2)	淀川[枚方], 桂川下流[桂]
	豊能町	余野川流域=8.8, 初谷川流域=5.9	—	—
	能勢町	一庫・大路次川流域=17.2, 野間川流域=4.6	—	—
東部大阪	守口市		—	淀川[枚方], 淀川水系寝屋川流域[寝屋川治水緑地 (寝屋川水位)・京橋・昭明橋・恩智川治水 緑地(恩智川水位)・住道・太子橋・剣橋・ 今里大橋・桑才・萱振大橋]
	枚方市	天野川流域=17.8, 穂谷川流域=10.5, 船橋川流域=9.3	天野川流域=(12, 12.3), 船橋川流域=(8, 6.9), 淀川流域=(8, 80.5)	淀川[枚方]
	八尾市	楠根川流域=3.5	—	大和川下流[柏原], 淀川水系寝屋川流域[寝屋川治水緑地 (寝屋川水位)・京橋・昭明橋・恩智川治水 緑地(恩智川水位)・住道・太子橋・剣橋・ 今里大橋・桑才・萱振大橋]
	寝屋川市	讃良川流域=8.7, 古川流域=4.1	寝屋川流域=(16, 5), 古川流域=(8, 3.6)	淀川[枚方], 淀川水系寝屋川流域[寝屋川治水緑地 (寝屋川水位)・京橋・昭明橋・恩智川治水 緑地(恩智川水位)・住道・太子橋・剣橋・ 今里大橋・桑才・萱振大橋]
	大東市	鍋田川流域=6.2, 権現川流域=6.5	権現川流域=(10, 5.3), 寝屋川流域=(10, 16.4)	淀川[枚方], 淀川水系寝屋川流域[寝屋川治水緑地 (寝屋川水位)・京橋・昭明橋・恩智川治水 緑地(恩智川水位)・住道・太子橋・剣橋・ 今里大橋・桑才・萱振大橋]
	柏原市		平野川流域=(9, 2.4)	大和川下流[柏原], 大和川水系石川[金剛大橋・玉手橋], 淀川水系寝屋川流域[寝屋川治水緑地 (寝屋川水位)・京橋・昭明橋・恩智川治水 緑地(恩智川水位)・住道・太子橋・剣橋・ 今里大橋・桑才・萱振大橋]
	門真市		寝屋川流域=(9, 11.9)	淀川[枚方], 淀川水系寝屋川流域[寝屋川治水緑地 (寝屋川水位)・京橋・昭明橋・恩智川治水 緑地(恩智川水位)・住道・太子橋・剣橋・ 今里大橋・桑才・萱振大橋]
	東大阪市		第二寝屋川流域=(12, 10.2)	淀川水系寝屋川流域[寝屋川治水緑地 (寝屋川水位)・京橋・昭明橋・恩智川治水 緑地(恩智川水位)・住道・太子橋・剣橋・ 今里大橋・桑才・萱振大橋]
	四條畷市	清滝川流域=4.5, 讃良川流域=7.3	寝屋川流域=(9, 13.1)	淀川水系寝屋川流域[寝屋川治水緑地 (寝屋川水位)・京橋・昭明橋・恩智川治水 緑地(恩智川水位)・住道・太子橋・剣橋・ 今里大橋・桑才・萱振大橋]
	交野市	天野川流域=16.3, 北川流域=7.1	天野川流域=(10, 14.2)	—

(別表2)洪水警報基準

平成29年7月7日現在

市町村等をまとめた地域	市町村等	流域雨量指数基準	複合基準*1	指定河川洪水予報による基準
南河内	富田林市	東除川流域=3.9, 千早川流域=15, 佐備川流域=7.3	—	大和川水系石川[金剛大橋・玉手橋]
	河内長野市	西除川流域=6.4, 天見川流域=16.5	石川流域=(13, 15.5)	大和川水系石川[金剛大橋・玉手橋]
	松原市	西除川流域=13.2, 東除川流域=10.1	—	大和川下流[柏原]
	羽曳野市	東除川流域=9.3	—	大和川下流[柏原], 大和川水系石川[金剛大橋・玉手橋]
	藤井寺市		—	大和川下流[柏原], 大和川水系石川[金剛大橋・玉手橋]
	大阪狭山市	西除川流域=7.9	西除川流域=(8, 5.3)	—
	太子町	飛鳥川流域=6.1, 太井川流域=6	—	大和川水系石川[金剛大橋・玉手橋]
	河南町	梅川流域=7.5, 千早川流域=14.6	—	大和川水系石川[金剛大橋・玉手橋]
	千早赤阪村	千早川流域=14.4	—	—
泉州	堺市	西除川流域=9.7, 東除川流域=6.4, 石津川流域=23.2, 和田川流域=8.4	西除川流域=(8, 9.2), 石津川流域=(8, 13.3)	大和川下流[柏原]
	岸和田市	春木川流域=8.9, 津田川流域=11, 松尾川流域=13.6	—	大津川水系牛滝川[山直橋]
	泉大津市		—	大津川水系大津川・槇尾川[川中橋], 大津川水系牛滝川[山直橋]
	貝塚市	津田川流域=9.9, 近木川流域=12.6, 見出川流域=9.2	近木川流域=(6, 12.4)	—
	泉佐野市	見出川流域=9.1, 佐野川流域=10.2	佐野川流域=(8, 9.2)	—
	和泉市	松尾川流域=13.5	—	大津川水系大津川・槇尾川[川中橋], 大津川水系牛滝川[山直橋]
	高石市	芦田川流域=6.6, 王子川流域=6.5	芦田川流域=(12, 3.5), 王子川流域=(16, 4.1)	—
	泉南市	男里川流域=23.1, 新家川流域=7.3, 金熊寺川流域=17.7	—	—
	阪南市	男里川流域=22.6, 茶屋川流域=7.7, 金熊寺川流域=17.7	—	—
	忠岡町		—	大津川水系大津川・槇尾川[川中橋], 大津川水系牛滝川[山直橋]
	熊取町	見出川流域=6.5, 住吉川流域=3.6, 雨山川流域=6.5	見出川流域=(8, 6)	—
	田尻町	櫻井川流域=19.9	—	—
	岬町	番川流域=10.4, 大川流域=9.6, 東川流域=10.1, 西川流域=8.8	—	—

*1 (表面雨量指数, 流域雨量指数)の組み合わせによる基準値を表しています。

(別表3)大雨注意報基準

平成29年7月7日現在

市町村等を まとめた地域	市町村等	表面雨量指数基準	土壌雨量指数基準
大阪市	大阪市	10	126
北大阪	豊中市	12	99
	池田市	15	86
	吹田市	13	105
	高槻市	14	87
	茨木市	13	87
	箕面市	14	86
	摂津市	14	126
	島本町	14	102
	豊能町	9	86
	能勢町	8	86
	東部大阪	守口市	13
枚方市		9	91
八尾市		12	90
寝屋川市		11	104
大東市		13	94
柏原市		10	78
門真市		12	126
東大阪市		10	90
四條畷市		12	94
交野市		15	91
南河内		富田林市	8
	河内長野市	9	80
	松原市	8	126
	羽曳野市	10	81
	藤井寺市	10	126
	大阪狭山市	7	86
	太子町	7	90
	河南町	7	80
	千早赤阪村	9	80
	泉州	堺市	9
岸和田市		9	91
泉大津市		11	126
貝塚市		7	91
泉佐野市		11	91
和泉市		9	91
高石市		9	126
泉南市		9	100
阪南市		11	98
忠岡町		11	126
熊取町		8	91
田尻町		11	126
岬町		9	98

(別表4)洪水注意報基準

平成29年7月7日現在

市町村等をまとめた地域	市町村等	流域雨量指数基準	複合基準*1	指定河川洪水予報による基準
大阪市	大阪市	東除川流域=7.1	平野川流域=(5, 4.2), 平野川分水路流域=(5, 3.9), 寝屋川流域=(5, 12.7), 第二寝屋川流域=(5, 10.8), 神崎川流域=(5, 14.7)	大和川下流[柏原], 淀川[枚方], 淀川水系寝屋川流域[寝屋川治水緑地 (寝屋川水位)・京橋・昭明橋・恩智川治水 緑地(恩智川水位)・住道・太子橋・剣橋・ 今里大橋・桑才・萱振大橋], 淀川水系神崎川・安威川[三国・千歳橋]
北大阪	豊中市	旧猪名川流域=7.2, 天竺川流域=7.7, 千里川流域=8.5	旧猪名川流域=(11, 4.4), 天竺川流域=(11, 5.7), 千里川流域=(13, 5), 猪名川流域=(11, 22.2)	猪名川[小戸], 淀川水系神崎川・安威川[三国・千歳橋]
	池田市	江原川流域=6.3, 箕面川流域=10.1, 余野川流域=11.7	江原川流域=(7, 5.9), 箕面川流域=(7, 9.5), 余野川流域=(13, 7.7), 猪名川流域=(12, 20.5)	猪名川[小戸]
	吹田市	糸田川流域=5.5, 山田川流域=6.7	糸田川流域=(13, 3.2), 山田川流域=(7, 6.2), 神崎川流域=(5, 13.4), 安威川流域=(13, 14.3)	淀川水系神崎川・安威川[三国・千歳橋]
	高槻市	芥川流域=13.5, 女瀬川流域=6.4, 檜尾川流域=8.3	芥川流域=(11, 10.8), 女瀬川流域=(7, 5.9), 檜尾川流域=(11, 6.6)	淀川[枚方], 淀川水系神崎川・安威川[三国・千歳橋]
	茨木市	大正川流域=5.7, 茨木川流域=12.4	—	淀川水系神崎川・安威川[三国・千歳橋]
	箕面市	千里川流域=5.7, 箕面川流域=9.4, 箕川流域=4.4	千里川流域=(7, 5.1), 箕面川流域=(12, 7.4), 箕川流域=(7, 4.4)	—
	摂津市	山田川流域=7.3, 大正川流域=7.4, 神崎川流域=2.2, 正雀川流域=5	山田川流域=(11, 4.2), 大正川流域=(7, 7.4), 安威川流域=(12, 14.2), 神崎川流域=(5, 1.5)	淀川[枚方], 淀川水系神崎川・安威川[三国・千歳橋]
	島本町	水無瀬川流域=7.3	水無瀬川流域=(7, 6.1), 淀川流域=(12, 46.1)	淀川[枚方]
	豊能町	余野川流域=7, 初谷川流域=4.7	初谷川流域=(12, 3.8)	—
	能勢町	一庫・大路次川流域=13.7, 野間川流域=3.6	一庫・大路次川流域=(7, 13.1), 野間川流域=(7, 3.5)	—
東部大阪	守口市		—	淀川[枚方], 淀川水系寝屋川流域[寝屋川治水緑地 (寝屋川水位)・京橋・昭明橋・恩智川治水 緑地(恩智川水位)・住道・太子橋・剣橋・ 今里大橋・桑才・萱振大橋]
	枚方市	天野川流域=14.2, 穂谷川流域=8.4, 船橋川流域=7.4	天野川流域=(9, 11.1), 穂谷川流域=(5, 6.5), 船橋川流域=(8, 5.9), 淀川流域=(7, 54.4)	淀川[枚方]
	八尾市	楠根川流域=2.5	平野川流域=(6, 3.9), 恩智川流域=(10, 3.2), 楠根川流域=(10, 2.3)	大和川下流[柏原], 淀川水系寝屋川流域[寝屋川治水緑地 (寝屋川水位)・京橋・昭明橋・恩智川治水 緑地(恩智川水位)・住道・太子橋・剣橋・ 今里大橋・桑才・萱振大橋]
	寝屋川市	讃良川流域=6.9, 古川流域=2.9	讃良川流域=(5, 6.9), 寝屋川流域=(9, 4.5), 古川流域=(5, 2.2)	淀川[枚方], 淀川水系寝屋川流域[寝屋川治水緑地 (寝屋川水位)・京橋・昭明橋・恩智川治水 緑地(恩智川水位)・住道・太子橋・剣橋・ 今里大橋・桑才・萱振大橋]
	大東市	鍋田川流域=5, 権現川流域=5.2	鍋田川流域=(6, 4.2), 権現川流域=(6, 4.8), 寝屋川流域=(10, 14.4), 恩智川流域=(6, 11.7)	淀川水系寝屋川流域[寝屋川治水緑地 (寝屋川水位)・京橋・昭明橋・恩智川治水 緑地(恩智川水位)・住道・太子橋・剣橋・ 今里大橋・桑才・萱振大橋]
	柏原市		平野川流域=(6, 2.1)	大和川下流[柏原], 大和川水系石川[金剛大橋・玉手橋], 淀川水系寝屋川流域[寝屋川治水緑地 (寝屋川水位)・京橋・昭明橋・恩智川治水 緑地(恩智川水位)・住道・太子橋・剣橋・ 今里大橋・桑才・萱振大橋]
	門真市		寝屋川流域=(9, 5.8), 古川流域=(6, 6.8)	淀川水系寝屋川流域[寝屋川治水緑地 (寝屋川水位)・京橋・昭明橋・恩智川治水 緑地(恩智川水位)・住道・太子橋・剣橋・ 今里大橋・桑才・萱振大橋]
	東大阪市		第二寝屋川流域=(8, 9.2), 恩智川流域=(7, 6.2)	淀川水系寝屋川流域[寝屋川治水緑地 (寝屋川水位)・京橋・昭明橋・恩智川治水 緑地(恩智川水位)・住道・太子橋・剣橋・ 今里大橋・桑才・萱振大橋]
	四條畷市	清滝川流域=3.6, 讃良川流域=5.8	寝屋川流域=(9, 6.4)	—
	交野市	天野川流域=13, 北川流域=5.6	天野川流域=(10, 11)	—

(別表4)洪水注意報基準

平成29年7月7日現在

市町村等をまとめた地域	市町村等	流域雨量指数基準	複合基準*1	指定河川洪水予報による基準
南河内	富田林市	東除川流域=3.1, 千早川流域=12, 佐備川流域=5.8	東除川流域=(5, 3.1), 佐備川流域=(7, 4.8), 石川流域=(7, 10.2)	大和川水系石川[金剛大橋・玉手橋]
	河内長野市	西除川流域=5.1, 天見川流域=13.2	天見川流域=(5, 13), 石川流域=(5, 14)	大和川水系石川[金剛大橋・玉手橋]
	松原市	西除川流域=10.6, 東除川流域=8.1	西除川流域=(5, 8)	大和川下流[柏原]
	羽曳野市	東除川流域=7.4	東除川流域=(5, 6.3)	大和川水系石川[金剛大橋・玉手橋]
	藤井寺市		—	大和川下流[柏原], 大和川水系石川[金剛大橋・玉手橋]
	大阪狭山市	西除川流域=6.3	西除川流域=(7, 3.5)	—
	太子町	飛鳥川流域=4.9, 太井川流域=4.8	太井川流域=(5, 4.8)	—
	河南町	梅川流域=6, 千早川流域=11.6	梅川流域=(5, 5.6), 千早川流域=(5, 9.8)	大和川水系石川[金剛大橋・玉手橋]
	千早赤阪村	千早川流域=11.5	千早川流域=(5, 10.5)	—
泉州	堺市	西除川流域=7.8, 東除川流域=5.1, 石津川流域=18.6, 和田川流域=6.7	西除川流域=(8, 6.6), 東除川流域=(5, 5.1), 石津川流域=(8, 12), 和田川流域=(5, 6.7)	大和川下流[柏原]
	岸和田市	春木川流域=7.1, 津田川流域=8.8, 松尾川流域=10.8	春木川流域=(7, 3.9), 津田川流域=(7, 5.7), 牛滝川流域=(5, 7)	大津川水系牛滝川[山直橋]
	泉大津市		槇尾川流域=(5, 12.4)	大津川水系大津川・槇尾川[川中橋], 大津川水系牛滝川[山直橋]
	貝塚市	津田川流域=7.9, 近木川流域=10, 見出川流域=7.3	津田川流域=(5, 6.7), 近木川流域=(6, 8), 見出川流域=(5, 7.3)	—
	泉佐野市	見出川流域=7.2, 佐野川流域=8.1	見出川流域=(5, 7.2), 佐野川流域=(8, 5.1)	—
	和泉市	松尾川流域=10.8	松尾川流域=(5, 6.6), 槇尾川流域=(5, 12.4)	大津川水系大津川・槇尾川[川中橋], 大津川水系牛滝川[山直橋]
	高石市	芦田川流域=5.2, 王子川流域=5.2	芦田川流域=(7, 2.6), 王子川流域=(7, 3)	—
	泉南市	男里川流域=18.5, 新家川流域=5.8, 金熊寺川流域=14.1	新家川流域=(5, 5.7)	—
	阪南市	男里川流域=18.1, 茶屋川流域=6.2, 金熊寺川流域=14.1	—	—
	忠岡町		—	大津川水系大津川・槇尾川[川中橋], 大津川水系牛滝川[山直橋]
	熊取町	見出川流域=5.2, 住吉川流域=2.8, 雨山川流域=5.2	見出川流域=(5, 3.3), 住吉川流域=(5, 2.8), 雨山川流域=(5, 5)	—
	田尻町	櫻井川流域=14	—	—
	岬町	番川流域=8.3, 大川流域=7.7, 東川流域=8, 西川流域=7	番川流域=(5, 7.5), 大川流域=(5, 7.1), 東川流域=(5, 8), 西川流域=(5, 7)	—

*1 (表面雨量指数, 流域雨量指数)の組み合わせによる基準値を表しています。

(別表5)高潮警報・注意報基準

平成22年5月27日現在

市町村等を まとめた地域	市町村等	潮位	
		警報	注意報
大阪市	大阪市	2.2m	1.5m
北大阪	豊中市	—	—
	池田市	—	—
	吹田市	—	—
	高槻市	—	—
	茨木市	—	—
	箕面市	—	—
	摂津市	—	—
	島本町	—	—
	豊能町	—	—
	能勢町	—	—
東部大阪	守口市	—	—
	枚方市	—	—
	八尾市	—	—
	寝屋川市	—	—
	大東市	—	—
	柏原市	—	—
	門真市	—	—
	東大阪市	—	—
	四條畷市	—	—
	交野市	—	—
南河内	富田林市	—	—
	河内長野市	—	—
	松原市	—	—
	羽曳野市	—	—
	藤井寺市	—	—
	大阪狭山市	—	—
	太子町	—	—
	河南町	—	—
千早赤阪村	—	—	
泉州	堺市	2.2m	1.5m
	岸和田市	2.2m	1.5m
	泉大津市	2.2m	1.5m
	貝塚市	2.2m	1.5m
	泉佐野市	2.2m	1.5m
	和泉市	—	—
	高石市	2.2m	1.5m
	泉南市	2.2m	1.5m
	阪南市	2.2m	1.5m
	忠岡町	2.2m	1.5m
	熊取町	—	—
	田尻町	2.2m	1.5m
	岬町	2.2m	1.5m

市町村等を まとめた地域	市町村等	地域メッシュコード (1km格子対応)	土壌雨量指数	
			注意報	警報
大阪市	大阪市	51357279	—	—
大阪市	大阪市	51357289	—	—
大阪市	大阪市	51357319	126	—
大阪市	大阪市	51357327	126	—
大阪市	大阪市	51357328	126	—
大阪市	大阪市	51357329	126	—
大阪市	大阪市	51357332	—	—
大阪市	大阪市	51357333	—	—
大阪市	大阪市	51357334	—	—
大阪市	大阪市	51357335	126	—
大阪市	大阪市	51357336	126	—
大阪市	大阪市	51357337	126	—
大阪市	大阪市	51357338	126	—
大阪市	大阪市	51357339	126	—
大阪市	大阪市	51357341	—	—
大阪市	大阪市	51357342	—	—
大阪市	大阪市	51357343	—	—
大阪市	大阪市	51357344	—	—
大阪市	大阪市	51357345	126	—
大阪市	大阪市	51357346	126	—
大阪市	大阪市	51357347	126	—
大阪市	大阪市	51357348	126	—
大阪市	大阪市	51357349	126	—
大阪市	大阪市	51357351	—	—
大阪市	大阪市	51357352	—	—
大阪市	大阪市	51357353	—	—
大阪市	大阪市	51357354	—	—
大阪市	大阪市	51357355	126	—
大阪市	大阪市	51357356	126	—
大阪市	大阪市	51357357	126	—
大阪市	大阪市	51357358	126	—
大阪市	大阪市	51357359	126	—
大阪市	大阪市	51357361	—	—
大阪市	大阪市	51357362	—	—
大阪市	大阪市	51357363	—	—
大阪市	大阪市	51357364	—	—
大阪市	大阪市	51357365	126	—
大阪市	大阪市	51357366	126	—
大阪市	大阪市	51357367	126	—
大阪市	大阪市	51357368	126	—
大阪市	大阪市	51357369	126	—
大阪市	大阪市	51357370	—	—
大阪市	大阪市	51357371	—	—
大阪市	大阪市	51357373	—	—
大阪市	大阪市	51357374	—	—
大阪市	大阪市	51357375	126	—
大阪市	大阪市	51357376	126	—
大阪市	大阪市	51357377	126	—
大阪市	大阪市	51357378	126	—
大阪市	大阪市	51357379	126	—
大阪市	大阪市	51357380	126	—
大阪市	大阪市	51357381	126	—
大阪市	大阪市	51357382	126	—
大阪市	大阪市	51357383	126	—
大阪市	大阪市	51357384	126	—
大阪市	大阪市	51357385	126	—
大阪市	大阪市	51357386	126	—
大阪市	大阪市	51357387	126	—
大阪市	大阪市	51357388	126	—

市町村等を まとめた地域	市町村等	地域メッシュコード (1km格子対応)	土壌雨量指数	
			注意報	警報
大阪市	大阪市	51357389	126	—
大阪市	大阪市	51357390	126	—
大阪市	大阪市	51357391	126	—
大阪市	大阪市	51357392	126	—
大阪市	大阪市	51357393	126	—
大阪市	大阪市	51357394	126	—
大阪市	大阪市	51357395	126	—
大阪市	大阪市	51357396	126	—
大阪市	大阪市	51357397	126	—
大阪市	大阪市	51357398	126	—
大阪市	大阪市	51357399	126	—
大阪市	大阪市	51357410	126	—
大阪市	大阪市	51357411	126	—
大阪市	大阪市	51357414	126	—
大阪市	大阪市	51357415	126	—
大阪市	大阪市	51357420	126	—
大阪市	大阪市	51357421	126	—
大阪市	大阪市	51357422	126	—
大阪市	大阪市	51357423	126	—
大阪市	大阪市	51357424	126	—
大阪市	大阪市	51357425	126	—
大阪市	大阪市	51357426	126	—
大阪市	大阪市	51357430	126	—
大阪市	大阪市	51357431	126	—
大阪市	大阪市	51357432	126	—
大阪市	大阪市	51357433	126	—
大阪市	大阪市	51357434	126	—
大阪市	大阪市	51357435	126	—
大阪市	大阪市	51357440	126	—
大阪市	大阪市	51357441	126	—
大阪市	大阪市	51357442	126	—
大阪市	大阪市	51357443	126	—
大阪市	大阪市	51357444	126	—
大阪市	大阪市	51357445	126	—
大阪市	大阪市	51357450	126	—
大阪市	大阪市	51357451	126	—
大阪市	大阪市	51357452	126	—
大阪市	大阪市	51357453	126	—
大阪市	大阪市	51357454	126	—
大阪市	大阪市	51357455	126	—
大阪市	大阪市	51357460	126	—
大阪市	大阪市	51357461	126	—
大阪市	大阪市	51357462	126	—
大阪市	大阪市	51357463	126	—
大阪市	大阪市	51357464	126	—
大阪市	大阪市	51357470	126	—
大阪市	大阪市	51357471	126	—
大阪市	大阪市	51357472	126	—
大阪市	大阪市	51357473	126	—
大阪市	大阪市	51357474	126	—
大阪市	大阪市	51357480	126	—
大阪市	大阪市	51357481	126	—
大阪市	大阪市	51357482	126	—
大阪市	大阪市	51357483	126	—
大阪市	大阪市	51357484	126	—
大阪市	大阪市	51357490	126	—
大阪市	大阪市	51357491	126	—
大阪市	大阪市	51357492	126	—
大阪市	大阪市	51357493	126	—

市町村等を まとめた地域	市町村等	地域メッシュコード (1km格子対応)	土壌雨量指数	
			注意報	警報
大阪市	大阪市	51357494	126	—
大阪市	大阪市	52350301	126	—
大阪市	大阪市	52350302	126	—
大阪市	大阪市	52350303	126	—
大阪市	大阪市	52350304	126	—
大阪市	大阪市	52350305	126	—
大阪市	大阪市	52350306	126	—
大阪市	大阪市	52350307	126	—
大阪市	大阪市	52350308	126	—
大阪市	大阪市	52350309	126	—
大阪市	大阪市	52350312	126	—
大阪市	大阪市	52350313	126	—
大阪市	大阪市	52350314	126	—
大阪市	大阪市	52350315	126	—
大阪市	大阪市	52350316	126	—
大阪市	大阪市	52350317	126	—
大阪市	大阪市	52350318	126	—
大阪市	大阪市	52350319	126	—
大阪市	大阪市	52350322	126	—
大阪市	大阪市	52350323	126	—
大阪市	大阪市	52350324	126	—
大阪市	大阪市	52350325	126	—
大阪市	大阪市	52350326	126	—
大阪市	大阪市	52350327	126	—
大阪市	大阪市	52350328	126	—
大阪市	大阪市	52350329	126	—
大阪市	大阪市	52350333	126	—
大阪市	大阪市	52350334	126	—
大阪市	大阪市	52350335	126	—
大阪市	大阪市	52350336	126	—
大阪市	大阪市	52350337	126	—
大阪市	大阪市	52350338	126	—
大阪市	大阪市	52350339	126	—
大阪市	大阪市	52350344	126	—
大阪市	大阪市	52350345	126	—
大阪市	大阪市	52350346	126	—
大阪市	大阪市	52350347	126	—
大阪市	大阪市	52350348	126	—
大阪市	大阪市	52350349	126	—
大阪市	大阪市	52350355	126	—
大阪市	大阪市	52350356	126	—
大阪市	大阪市	52350357	126	—
大阪市	大阪市	52350358	126	—
大阪市	大阪市	52350359	126	—
大阪市	大阪市	52350366	126	—
大阪市	大阪市	52350367	126	—
大阪市	大阪市	52350368	126	—
大阪市	大阪市	52350369	126	—
大阪市	大阪市	52350376	126	—
大阪市	大阪市	52350377	126	—
大阪市	大阪市	52350378	126	—
大阪市	大阪市	52350379	126	—
大阪市	大阪市	52350388	126	—
大阪市	大阪市	52350389	126	—
大阪市	大阪市	52350399	126	—
大阪市	大阪市	52350400	126	—
大阪市	大阪市	52350401	126	—
大阪市	大阪市	52350402	126	—
大阪市	大阪市	52350403	126	—

市町村等を まとめた地域	市町村等	地域メッシュコード (1km格子対応)	土壌雨量指数	
			注意報	警報
大阪市	大阪市	52350404	126	—
大阪市	大阪市	52350410	126	—
大阪市	大阪市	52350411	126	—
大阪市	大阪市	52350412	126	—
大阪市	大阪市	52350413	126	—
大阪市	大阪市	52350414	126	—
大阪市	大阪市	52350420	126	—
大阪市	大阪市	52350421	126	—
大阪市	大阪市	52350422	126	—
大阪市	大阪市	52350423	126	—
大阪市	大阪市	52350424	126	—
大阪市	大阪市	52350430	126	—
大阪市	大阪市	52350431	126	—
大阪市	大阪市	52350432	126	—
大阪市	大阪市	52350433	126	—
大阪市	大阪市	52350434	126	—
大阪市	大阪市	52350435	126	—
大阪市	大阪市	52350436	126	—
大阪市	大阪市	52350440	126	—
大阪市	大阪市	52350441	126	—
大阪市	大阪市	52350442	126	—
大阪市	大阪市	52350443	126	—
大阪市	大阪市	52350444	126	—
大阪市	大阪市	52350445	126	—
大阪市	大阪市	52350446	126	—
大阪市	大阪市	52350447	126	—
大阪市	大阪市	52350450	126	—
大阪市	大阪市	52350451	126	—
大阪市	大阪市	52350452	126	—
大阪市	大阪市	52350453	126	—
大阪市	大阪市	52350454	126	—
大阪市	大阪市	52350455	126	—
大阪市	大阪市	52350456	126	—
大阪市	大阪市	52350457	126	—
大阪市	大阪市	52350460	126	—
大阪市	大阪市	52350461	126	—
大阪市	大阪市	52350462	126	—
大阪市	大阪市	52350463	126	—
大阪市	大阪市	52350464	126	—
大阪市	大阪市	52350470	126	—
大阪市	大阪市	52350471	126	—
大阪市	大阪市	52350472	126	—
大阪市	大阪市	52350473	126	—
大阪市	大阪市	52350480	126	—
大阪市	大阪市	52350481	126	—
大阪市	大阪市	52350482	126	—
大阪市	大阪市	52350483	126	—
大阪市	大阪市	52350484	126	—
大阪市	大阪市	52350491	126	—
大阪市	大阪市	52350492	126	—
大阪市	大阪市	52350493	126	—
大阪市	大阪市	52350494	126	—
大阪市	大阪市	52351402	126	—
大阪市	大阪市	52351403	126	—
大阪市	大阪市	52351404	126	—
大阪市	大阪市	52351413	126	—
北大阪	豊中市	52350387	126	—
北大阪	豊中市	52350397	126	—
北大阪	豊中市	52350398	126	—

市町村等を まとめた地域	市町村等	地域メッシュコード (1km格子対応)	土壌雨量指数	
			注意報	警報
北大阪	豊中市	52351307	120	168
北大阪	豊中市	52351308	120	168
北大阪	豊中市	52351316	120	168
北大阪	豊中市	52351317	120	168
北大阪	豊中市	52351318	120	168
北大阪	豊中市	52351326	120	168
北大阪	豊中市	52351327	120	168
北大阪	豊中市	52351328	120	168
北大阪	豊中市	52351336	120	168
北大阪	豊中市	52351337	120	168
北大阪	豊中市	52351338	120	168
北大阪	豊中市	52351339	120	168
北大阪	豊中市	52351345	120	168
北大阪	豊中市	52351346	120	168
北大阪	豊中市	52351347	120	168
北大阪	豊中市	52351348	120	168
北大阪	豊中市	52351355	120	168
北大阪	豊中市	52351356	120	168
北大阪	豊中市	52351357	120	168
北大阪	豊中市	52351358	120	168
北大阪	豊中市	52351359	120	168
北大阪	豊中市	52351366	99	138
北大阪	豊中市	52351367	99	138
北大阪	豊中市	52351368	99	138
北大阪	豊中市	52351369	99	138
北大阪	豊中市	52351377	99	138
北大阪	豊中市	52351378	99	138
北大阪	豊中市	52351379	99	138
北大阪	豊中市	52351470	111	155
北大阪	池田市	52351364	105	147
北大阪	池田市	52351365	99	138
北大阪	池田市	52351374	105	147
北大阪	池田市	52351375	99	138
北大阪	池田市	52351383	105	147
北大阪	池田市	52351384	105	147
北大阪	池田市	52351385	99	138
北大阪	池田市	52351394	105	147
北大阪	池田市	52351395	99	138
北大阪	池田市	52352304	105	147
北大阪	池田市	52352305	99	138
北大阪	池田市	52352314	105	147
北大阪	池田市	52352315	99	138
北大阪	池田市	52352316	99	138
北大阪	池田市	52352324	111	155
北大阪	池田市	52352325	86	120
北大阪	池田市	52352326	86	120
北大阪	池田市	52352334	111	155
北大阪	池田市	52352335	86	120
北大阪	池田市	52352336	86	120
北大阪	池田市	52352345	86	120
北大阪	吹田市	52350490	126	—
北大阪	吹田市	52351309	120	168
北大阪	吹田市	52351319	120	168
北大阪	吹田市	52351329	120	168
北大阪	吹田市	52351349	120	168
北大阪	吹田市	52351400	105	147
北大阪	吹田市	52351401	105	147
北大阪	吹田市	52351410	105	147
北大阪	吹田市	52351411	105	147

市町村等を まとめた地域	市町村等	地域メッシュコード (1km格子対応)	土壌雨量指数	
			注意報	警報
北大阪	吹田市	52351412	105	147
北大阪	吹田市	52351420	105	147
北大阪	吹田市	52351421	105	147
北大阪	吹田市	52351422	105	147
北大阪	吹田市	52351423	105	147
北大阪	吹田市	52351430	105	147
北大阪	吹田市	52351431	105	147
北大阪	吹田市	52351432	105	147
北大阪	吹田市	52351440	105	147
北大阪	吹田市	52351441	105	147
北大阪	吹田市	52351442	105	147
北大阪	吹田市	52351450	105	147
北大阪	吹田市	52351451	105	147
北大阪	吹田市	52351452	105	147
北大阪	吹田市	52351453	105	147
北大阪	吹田市	52351460	111	155
北大阪	吹田市	52351461	111	155
北大阪	吹田市	52351462	111	155
北大阪	吹田市	52351463	111	155
北大阪	吹田市	52351471	111	155
北大阪	吹田市	52351472	111	155
北大阪	吹田市	52351480	111	155
北大阪	吹田市	52351481	111	155
北大阪	吹田市	52351490	111	155
北大阪	高槻市	52351448	126	—
北大阪	高槻市	52351458	126	—
北大阪	高槻市	52351468	124	173
北大阪	高槻市	52351469	124	173
北大阪	高槻市	52351478	124	173
北大阪	高槻市	52351479	124	173
北大阪	高槻市	52351488	124	173
北大阪	高槻市	52351489	124	173
北大阪	高槻市	52351497	124	173
北大阪	高槻市	52351498	124	173
北大阪	高槻市	52351499	124	173
北大阪	高槻市	52351570	108	151
北大阪	高槻市	52351580	108	151
北大阪	高槻市	52351590	108	151
北大阪	高槻市	52351591	108	151
北大阪	高槻市	52352407	124	173
北大阪	高槻市	52352408	124	173
北大阪	高槻市	52352409	124	173
北大阪	高槻市	52352417	124	173
北大阪	高槻市	52352418	124	173
北大阪	高槻市	52352419	124	173
北大阪	高槻市	52352425	105	147
北大阪	高槻市	52352426	105	147
北大阪	高槻市	52352427	105	147
北大阪	高槻市	52352428	105	147
北大阪	高槻市	52352429	105	147
北大阪	高槻市	52352435	105	147
北大阪	高槻市	52352436	105	147
北大阪	高槻市	52352437	105	147
北大阪	高槻市	52352438	105	147
北大阪	高槻市	52352439	105	147
北大阪	高槻市	52352445	105	147
北大阪	高槻市	52352446	105	147
北大阪	高槻市	52352447	105	147
北大阪	高槻市	52352448	105	147

市町村等を まとめた地域	市町村等	地域メッシュコード (1km格子対応)	土壌雨量指数	
			注意報	警報
北大阪	高槻市	52352449	105	147
北大阪	高槻市	52352456	105	147
北大阪	高槻市	52352457	105	147
北大阪	高槻市	52352458	105	147
北大阪	高槻市	52352459	105	147
北大阪	高槻市	52352465	105	147
北大阪	高槻市	52352466	105	147
北大阪	高槻市	52352467	105	147
北大阪	高槻市	52352468	105	147
北大阪	高槻市	52352469	105	147
北大阪	高槻市	52352476	105	147
北大阪	高槻市	52352477	105	147
北大阪	高槻市	52352478	105	147
北大阪	高槻市	52352479	105	147
北大阪	高槻市	52352486	87	122
北大阪	高槻市	52352487	87	122
北大阪	高槻市	52352488	87	122
北大阪	高槻市	52352489	87	122
北大阪	高槻市	52352496	87	122
北大阪	高槻市	52352497	87	122
北大阪	高槻市	52352498	87	122
北大阪	高槻市	52352499	87	122
北大阪	高槻市	52352500	108	151
北大阪	高槻市	52352501	108	151
北大阪	高槻市	52352510	108	151
北大阪	高槻市	52352511	108	151
北大阪	高槻市	52352520	110	154
北大阪	高槻市	52352521	110	154
北大阪	高槻市	52352522	110	154
北大阪	高槻市	52352530	110	154
北大阪	高槻市	52352531	110	154
北大阪	高槻市	52352532	110	154
北大阪	高槻市	52352533	110	154
北大阪	高槻市	52352540	110	154
北大阪	高槻市	52352541	110	154
北大阪	高槻市	52352542	110	154
北大阪	高槻市	52352543	110	154
北大阪	高槻市	52352550	110	154
北大阪	高槻市	52352551	110	154
北大阪	高槻市	52352560	110	154
北大阪	高槻市	52352570	110	154
北大阪	高槻市	52352580	102	142
北大阪	高槻市	52353406	87	122
北大阪	高槻市	52353407	87	122
北大阪	高槻市	52353408	87	122
北大阪	高槻市	52353409	87	122
北大阪	高槻市	52353416	87	122
北大阪	高槻市	52353417	87	122
北大阪	高槻市	52353419	87	122
北大阪	高槻市	52353425	87	122
北大阪	高槻市	52353426	87	122
北大阪	高槻市	52353427	87	122
北大阪	高槻市	52353428	87	122
北大阪	高槻市	52353435	87	122
北大阪	高槻市	52353436	87	122
北大阪	高槻市	52353437	87	122
北大阪	高槻市	52353438	87	122
北大阪	高槻市	52353445	111	155
北大阪	高槻市	52353446	111	155

市町村等を まとめた地域	市町村等	地域メッシュコード (1km格子対応)	土壌雨量指数	
			注意報	警報
北大阪	高槻市	52353447	111	155
北大阪	高槻市	52353448	111	155
北大阪	高槻市	52353456	111	155
北大阪	高槻市	52353457	111	155
北大阪	高槻市	52353458	111	155
北大阪	高槻市	52353466	111	155
北大阪	茨木市	52351445	126	—
北大阪	茨木市	52351446	126	—
北大阪	茨木市	52351454	105	147
北大阪	茨木市	52351455	126	—
北大阪	茨木市	52351456	126	—
北大阪	茨木市	52351457	126	—
北大阪	茨木市	52351464	111	155
北大阪	茨木市	52351465	124	173
北大阪	茨木市	52351466	124	173
北大阪	茨木市	52351467	124	173
北大阪	茨木市	52351473	111	155
北大阪	茨木市	52351474	111	155
北大阪	茨木市	52351475	124	173
北大阪	茨木市	52351476	124	173
北大阪	茨木市	52351477	124	173
北大阪	茨木市	52351482	111	155
北大阪	茨木市	52351483	111	155
北大阪	茨木市	52351484	111	155
北大阪	茨木市	52351485	124	173
北大阪	茨木市	52351486	124	173
北大阪	茨木市	52351487	124	173
北大阪	茨木市	52351492	111	155
北大阪	茨木市	52351493	111	155
北大阪	茨木市	52351494	111	155
北大阪	茨木市	52351495	124	173
北大阪	茨木市	52351496	124	173
北大阪	茨木市	52352402	111	155
北大阪	茨木市	52352403	111	155
北大阪	茨木市	52352404	111	155
北大阪	茨木市	52352405	124	173
北大阪	茨木市	52352406	124	173
北大阪	茨木市	52352412	111	155
北大阪	茨木市	52352413	111	155
北大阪	茨木市	52352414	111	155
北大阪	茨木市	52352415	124	173
北大阪	茨木市	52352416	124	173
北大阪	茨木市	52352421	102	142
北大阪	茨木市	52352422	102	142
北大阪	茨木市	52352423	102	142
北大阪	茨木市	52352424	102	142
北大阪	茨木市	52352431	102	142
北大阪	茨木市	52352432	102	142
北大阪	茨木市	52352433	102	142
北大阪	茨木市	52352434	102	142
北大阪	茨木市	52352441	102	142
北大阪	茨木市	52352442	102	142
北大阪	茨木市	52352443	102	142
北大阪	茨木市	52352444	102	142
北大阪	茨木市	52352450	102	142
北大阪	茨木市	52352451	102	142
北大阪	茨木市	52352452	102	142
北大阪	茨木市	52352453	102	142
北大阪	茨木市	52352454	102	142

市町村等を まとめた地域	市町村等	地域メッシュコード (1km格子対応)	土壌雨量指数	
			注意報	警報
北大阪	茨木市	52352455	105	147
北大阪	茨木市	52352460	102	142
北大阪	茨木市	52352461	102	142
北大阪	茨木市	52352462	102	142
北大阪	茨木市	52352463	102	142
北大阪	茨木市	52352464	102	142
北大阪	茨木市	52352470	102	142
北大阪	茨木市	52352471	102	142
北大阪	茨木市	52352472	102	142
北大阪	茨木市	52352473	102	142
北大阪	茨木市	52352474	102	142
北大阪	茨木市	52352475	105	147
北大阪	茨木市	52352481	87	122
北大阪	茨木市	52352482	87	122
北大阪	茨木市	52352483	87	122
北大阪	茨木市	52352484	87	122
北大阪	茨木市	52352485	87	122
北大阪	茨木市	52352491	87	122
北大阪	茨木市	52352492	87	122
北大阪	茨木市	52352493	87	122
北大阪	茨木市	52352494	87	122
北大阪	茨木市	52352495	87	122
北大阪	茨木市	52353402	87	122
北大阪	箕面市	52351376	99	138
北大阪	箕面市	52351386	99	138
北大阪	箕面市	52351387	99	138
北大阪	箕面市	52351388	99	138
北大阪	箕面市	52351389	99	138
北大阪	箕面市	52351396	99	138
北大阪	箕面市	52351397	99	138
北大阪	箕面市	52351398	99	138
北大阪	箕面市	52351399	99	138
北大阪	箕面市	52351491	111	155
北大阪	箕面市	52352306	99	138
北大阪	箕面市	52352307	99	138
北大阪	箕面市	52352308	99	138
北大阪	箕面市	52352309	99	138
北大阪	箕面市	52352317	99	138
北大阪	箕面市	52352318	99	138
北大阪	箕面市	52352319	99	138
北大阪	箕面市	52352327	86	120
北大阪	箕面市	52352328	86	120
北大阪	箕面市	52352329	86	120
北大阪	箕面市	52352337	86	120
北大阪	箕面市	52352338	86	120
北大阪	箕面市	52352339	86	120
北大阪	箕面市	52352346	86	120
北大阪	箕面市	52352347	86	120
北大阪	箕面市	52352348	86	120
北大阪	箕面市	52352349	86	120
北大阪	箕面市	52352355	86	120
北大阪	箕面市	52352356	86	120
北大阪	箕面市	52352357	86	120
北大阪	箕面市	52352365	86	120
北大阪	箕面市	52352366	86	120
北大阪	箕面市	52352367	86	120
北大阪	箕面市	52352376	86	120
北大阪	箕面市	52352377	86	120
北大阪	箕面市	52352378	86	120

市町村等を まとめた地域	市町村等	地域メッシュコード (1km格子対応)	土壌雨量指数	
			注意報	警報
北大阪	箕面市	52352387	86	120
北大阪	箕面市	52352400	111	155
北大阪	箕面市	52352401	111	155
北大阪	箕面市	52352410	111	155
北大阪	箕面市	52352411	111	155
北大阪	箕面市	52352420	102	142
北大阪	箕面市	52352430	102	142
北大阪	箕面市	52352440	102	142
北大阪	摂津市	52351414	126	—
北大阪	摂津市	52351415	126	—
北大阪	摂津市	52351424	126	—
北大阪	摂津市	52351425	126	—
北大阪	摂津市	52351426	126	—
北大阪	摂津市	52351433	126	—
北大阪	摂津市	52351434	126	—
北大阪	摂津市	52351435	126	—
北大阪	摂津市	52351436	126	—
北大阪	摂津市	52351437	126	—
北大阪	摂津市	52351443	126	—
北大阪	摂津市	52351444	126	—
北大阪	摂津市	52351447	126	—
北大阪	島本町	52352552	110	154
北大阪	島本町	52352553	110	154
北大阪	島本町	52352554	110	154
北大阪	島本町	52352561	110	154
北大阪	島本町	52352562	110	154
北大阪	島本町	52352563	110	154
北大阪	島本町	52352571	110	154
北大阪	島本町	52352572	110	154
北大阪	島本町	52352573	110	154
北大阪	島本町	52352581	102	142
北大阪	島本町	52352582	102	142
北大阪	島本町	52352590	102	142
北大阪	島本町	52352591	102	142
北大阪	島本町	52353500	102	142
北大阪	島本町	52353501	102	142
北大阪	島本町	52353510	102	142
北大阪	豊能町	52352358	86	120
北大阪	豊能町	52352359	86	120
北大阪	豊能町	52352368	86	120
北大阪	豊能町	52352369	86	120
北大阪	豊能町	52352375	86	120
北大阪	豊能町	52352379	86	120
北大阪	豊能町	52352384	99	138
北大阪	豊能町	52352385	86	120
北大阪	豊能町	52352386	86	120
北大阪	豊能町	52352388	86	120
北大阪	豊能町	52352389	86	120
北大阪	豊能町	52352394	99	138
北大阪	豊能町	52352395	86	120
北大阪	豊能町	52352396	86	120
北大阪	豊能町	52352397	86	120
北大阪	豊能町	52352398	86	120
北大阪	豊能町	52352399	86	120
北大阪	豊能町	52352480	87	122
北大阪	豊能町	52352490	87	122
北大阪	豊能町	52353307	86	120
北大阪	豊能町	52353308	86	120
北大阪	豊能町	52353309	86	120

市町村等を まとめた地域	市町村等	地域メッシュコード (1km格子対応)	土壌雨量指数	
			注意報	警報
北大阪	豊能町	52353318	86	120
北大阪	豊能町	52353319	86	120
北大阪	豊能町	52353328	86	120
北大阪	豊能町	52353329	86	120
北大阪	豊能町	52353400	87	122
北大阪	豊能町	52353401	87	122
北大阪	豊能町	52353410	87	122
北大阪	豊能町	52353411	87	122
北大阪	豊能町	52353420	87	122
北大阪	能勢町	52353258	102	142
北大阪	能勢町	52353259	102	142
北大阪	能勢町	52353268	102	142
北大阪	能勢町	52353269	102	142
北大阪	能勢町	52353278	102	142
北大阪	能勢町	52353279	102	142
北大阪	能勢町	52353288	102	142
北大阪	能勢町	52353289	102	142
北大阪	能勢町	52353298	102	142
北大阪	能勢町	52353299	102	142
北大阪	能勢町	52353317	86	120
北大阪	能勢町	52353324	99	138
北大阪	能勢町	52353325	86	120
北大阪	能勢町	52353326	86	120
北大阪	能勢町	52353327	86	120
北大阪	能勢町	52353331	99	138
北大阪	能勢町	52353332	99	138
北大阪	能勢町	52353333	99	138
北大阪	能勢町	52353334	99	138
北大阪	能勢町	52353335	86	120
北大阪	能勢町	52353336	86	120
北大阪	能勢町	52353337	86	120
北大阪	能勢町	52353338	86	120
北大阪	能勢町	52353341	102	142
北大阪	能勢町	52353342	102	142
北大阪	能勢町	52353343	102	142
北大阪	能勢町	52353344	102	142
北大阪	能勢町	52353345	99	138
北大阪	能勢町	52353346	99	138
北大阪	能勢町	52353347	99	138
北大阪	能勢町	52353348	99	138
北大阪	能勢町	52353350	102	142
北大阪	能勢町	52353351	102	142
北大阪	能勢町	52353352	102	142
北大阪	能勢町	52353353	102	142
北大阪	能勢町	52353354	102	142
北大阪	能勢町	52353355	99	138
北大阪	能勢町	52353356	99	138
北大阪	能勢町	52353357	99	138
北大阪	能勢町	52353358	99	138
北大阪	能勢町	52353360	102	142
北大阪	能勢町	52353361	102	142
北大阪	能勢町	52353362	102	142
北大阪	能勢町	52353363	102	142
北大阪	能勢町	52353364	102	142
北大阪	能勢町	52353365	99	138
北大阪	能勢町	52353366	99	138
北大阪	能勢町	52353367	99	138
北大阪	能勢町	52353368	99	138
北大阪	能勢町	52353370	102	142

市町村等を まとめた地域	市町村等	地域メッシュコード (1km格子対応)	土壌雨量指数	
			注意報	警報
北大阪	能勢町	52353371	102	142
北大阪	能勢町	52353372	102	142
北大阪	能勢町	52353373	102	142
北大阪	能勢町	52353374	102	142
北大阪	能勢町	52353375	99	138
北大阪	能勢町	52353376	99	138
北大阪	能勢町	52353377	99	138
北大阪	能勢町	52353378	99	138
北大阪	能勢町	52353380	102	142
北大阪	能勢町	52353381	102	142
北大阪	能勢町	52353382	102	142
北大阪	能勢町	52353383	102	142
北大阪	能勢町	52353384	102	142
北大阪	能勢町	52353385	99	138
北大阪	能勢町	52353386	99	138
北大阪	能勢町	52353387	99	138
北大阪	能勢町	52353388	99	138
北大阪	能勢町	52353390	102	142
北大阪	能勢町	52353391	102	142
北大阪	能勢町	52353392	102	142
北大阪	能勢町	52353393	102	142
北大阪	能勢町	52353394	102	142
北大阪	能勢町	52353395	99	138
北大阪	能勢町	52353396	99	138
北大阪	能勢町	52353397	99	138
北大阪	能勢町	52354208	108	151
北大阪	能勢町	52354209	108	151
北大阪	能勢町	52354218	108	151
北大阪	能勢町	52354219	108	151
北大阪	能勢町	52354228	108	151
北大阪	能勢町	52354229	108	151
北大阪	能勢町	52354237	108	151
北大阪	能勢町	52354238	108	151
北大阪	能勢町	52354239	108	151
北大阪	能勢町	52354247	108	151
北大阪	能勢町	52354248	108	151
北大阪	能勢町	52354249	108	151
北大阪	能勢町	52354258	108	151
北大阪	能勢町	52354259	108	151
北大阪	能勢町	52354300	111	155
北大阪	能勢町	52354301	111	155
北大阪	能勢町	52354302	111	155
北大阪	能勢町	52354303	111	155
北大阪	能勢町	52354304	111	155
北大阪	能勢町	52354305	111	155
北大阪	能勢町	52354310	111	155
東部大阪	守口市	52350465	126	—
東部大阪	守口市	52350466	126	—
東部大阪	守口市	52350474	126	—
東部大阪	守口市	52350475	126	—
東部大阪	守口市	52350485	126	—
東部大阪	守口市	52350495	126	—
東部大阪	守口市	52350496	126	—
東部大阪	守口市	52350497	126	—
東部大阪	守口市	52351405	126	—
東部大阪	守口市	52351406	126	—
東部大阪	守口市	52351407	126	—
東部大阪	守口市	52351416	126	—
東部大阪	守口市	52351417	126	—

市町村等を まとめた地域	市町村等	地域メッシュコード (1km格子対応)	土壌雨量指数	
			注意報	警報
東部大阪	枚方市	52351459	126	—
東部大阪	枚方市	52351532	104	147
東部大阪	枚方市	52351533	104	147
東部大阪	枚方市	52351537	91	129
東部大阪	枚方市	52351541	104	147
東部大阪	枚方市	52351542	104	147
東部大阪	枚方市	52351543	104	147
東部大阪	枚方市	52351547	91	129
東部大阪	枚方市	52351548	91	129
東部大阪	枚方市	52351550	104	147
東部大阪	枚方市	52351551	104	147
東部大阪	枚方市	52351552	104	147
東部大阪	枚方市	52351557	91	129
東部大阪	枚方市	52351558	91	129
東部大阪	枚方市	52351560	102	145
東部大阪	枚方市	52351561	102	145
東部大阪	枚方市	52351562	102	145
東部大阪	枚方市	52351563	102	145
東部大阪	枚方市	52351564	102	145
東部大阪	枚方市	52351565	102	145
東部大阪	枚方市	52351566	102	145
東部大阪	枚方市	52351567	102	145
東部大阪	枚方市	52351568	102	145
東部大阪	枚方市	52351569	102	145
東部大阪	枚方市	52351571	102	145
東部大阪	枚方市	52351572	102	145
東部大阪	枚方市	52351573	102	145
東部大阪	枚方市	52351574	102	145
東部大阪	枚方市	52351575	102	145
東部大阪	枚方市	52351576	102	145
東部大阪	枚方市	52351577	102	145
東部大阪	枚方市	52351578	102	145
東部大阪	枚方市	52351581	102	145
東部大阪	枚方市	52351582	102	145
東部大阪	枚方市	52351583	102	145
東部大阪	枚方市	52351584	102	145
東部大阪	枚方市	52351585	102	145
東部大阪	枚方市	52351586	102	145
東部大阪	枚方市	52351587	102	145
東部大阪	枚方市	52351592	102	145
東部大阪	枚方市	52351593	102	145
東部大阪	枚方市	52351594	102	145
東部大阪	枚方市	52351595	102	145
東部大阪	枚方市	52351596	102	145
東部大阪	枚方市	52351597	102	145
東部大阪	枚方市	52352502	102	145
東部大阪	枚方市	52352503	102	145
東部大阪	枚方市	52352504	102	145
東部大阪	枚方市	52352505	102	145
東部大阪	枚方市	52352506	102	145
東部大阪	枚方市	52352512	102	145
東部大阪	枚方市	52352513	102	145
東部大阪	枚方市	52352514	102	145
東部大阪	枚方市	52352515	102	145
東部大阪	枚方市	52352516	102	145
東部大阪	枚方市	52352523	105	149
東部大阪	枚方市	52352524	105	149
東部大阪	枚方市	52352534	105	149
東部大阪	枚方市	52352544	105	149

市町村等を まとめた地域	市町村等	地域メッシュコード (1km格子対応)	土壌雨量指数	
			注意報	警報
東部大阪	八尾市	51357407	117	166
東部大阪	八尾市	51357408	117	166
東部大阪	八尾市	51357416	117	166
東部大阪	八尾市	51357417	117	166
東部大阪	八尾市	51357418	117	166
東部大阪	八尾市	51357419	117	166
東部大阪	八尾市	51357427	126	—
東部大阪	八尾市	51357428	126	—
東部大阪	八尾市	51357429	126	—
東部大阪	八尾市	51357436	126	—
東部大阪	八尾市	51357437	126	—
東部大阪	八尾市	51357438	126	—
東部大阪	八尾市	51357439	126	—
東部大阪	八尾市	51357446	126	—
東部大阪	八尾市	51357447	126	—
東部大阪	八尾市	51357448	126	—
東部大阪	八尾市	51357449	126	—
東部大阪	八尾市	51357456	126	—
東部大阪	八尾市	51357457	126	—
東部大阪	八尾市	51357458	126	—
東部大阪	八尾市	51357459	126	—
東部大阪	八尾市	51357467	126	—
東部大阪	八尾市	51357468	126	—
東部大阪	八尾市	51357469	126	—
東部大阪	八尾市	51357478	126	—
東部大阪	八尾市	51357479	126	—
東部大阪	八尾市	51357520	90	127
東部大阪	八尾市	51357521	90	127
東部大阪	八尾市	51357530	90	127
東部大阪	八尾市	51357531	90	127
東部大阪	八尾市	51357540	90	127
東部大阪	八尾市	51357541	90	127
東部大阪	八尾市	51357542	90	127
東部大阪	八尾市	51357550	90	127
東部大阪	八尾市	51357551	90	127
東部大阪	八尾市	51357552	90	127
東部大阪	八尾市	51357560	90	127
東部大阪	八尾市	51357561	90	127
東部大阪	八尾市	51357562	90	127
東部大阪	寝屋川市	52350499	126	—
東部大阪	寝屋川市	52351408	126	—
東部大阪	寝屋川市	52351409	126	—
東部大阪	寝屋川市	52351418	126	—
東部大阪	寝屋川市	52351419	126	—
東部大阪	寝屋川市	52351427	126	—
東部大阪	寝屋川市	52351428	126	—
東部大阪	寝屋川市	52351429	126	—
東部大阪	寝屋川市	52351438	126	—
東部大阪	寝屋川市	52351439	126	—
東部大阪	寝屋川市	52351449	126	—
東部大阪	寝屋川市	52351500	104	147
東部大阪	寝屋川市	52351501	104	147
東部大阪	寝屋川市	52351502	104	147
東部大阪	寝屋川市	52351510	104	147
東部大阪	寝屋川市	52351511	104	147
東部大阪	寝屋川市	52351512	104	147
東部大阪	寝屋川市	52351520	104	147
東部大阪	寝屋川市	52351521	104	147
東部大阪	寝屋川市	52351522	104	147

市町村等を まとめた地域	市町村等	地域メッシュコード (1km格子対応)	土壌雨量指数	
			注意報	警報
東部大阪	寝屋川市	52351530	104	147
東部大阪	寝屋川市	52351531	104	147
東部大阪	寝屋川市	52351540	104	147
東部大阪	大東市	52350448	126	—
東部大阪	大東市	52350449	126	—
東部大阪	大東市	52350458	126	—
東部大阪	大東市	52350459	126	—
東部大阪	大東市	52350540	94	133
東部大阪	大東市	52350541	94	133
東部大阪	大東市	52350542	94	133
東部大阪	大東市	52350543	94	133
東部大阪	大東市	52350550	94	133
東部大阪	大東市	52350551	94	133
東部大阪	大東市	52350552	94	133
東部大阪	大東市	52350553	94	133
東部大阪	大東市	52350560	94	133
東部大阪	大東市	52350561	94	133
東部大阪	大東市	52350562	94	133
東部大阪	大東市	52350570	94	133
東部大阪	大東市	52350571	94	133
東部大阪	柏原市	51356561	78	110
東部大阪	柏原市	51356570	78	110
東部大阪	柏原市	51356571	78	110
東部大阪	柏原市	51356572	78	110
東部大阪	柏原市	51356580	78	110
東部大阪	柏原市	51356581	78	110
東部大阪	柏原市	51356582	78	110
東部大阪	柏原市	51356583	78	110
東部大阪	柏原市	51356590	78	110
東部大阪	柏原市	51356591	78	110
東部大阪	柏原市	51356592	78	110
東部大阪	柏原市	51356593	78	110
東部大阪	柏原市	51357409	117	166
東部大阪	柏原市	51357500	78	110
東部大阪	柏原市	51357501	78	110
東部大阪	柏原市	51357502	78	110
東部大阪	柏原市	51357503	78	110
東部大阪	柏原市	51357510	78	110
東部大阪	柏原市	51357511	78	110
東部大阪	柏原市	51357512	78	110
東部大阪	柏原市	51357513	78	110
東部大阪	門真市	52350467	126	—
東部大阪	門真市	52350468	126	—
東部大阪	門真市	52350469	126	—
東部大阪	門真市	52350476	126	—
東部大阪	門真市	52350477	126	—
東部大阪	門真市	52350478	126	—
東部大阪	門真市	52350479	126	—
東部大阪	門真市	52350486	126	—
東部大阪	門真市	52350487	126	—
東部大阪	門真市	52350488	126	—
東部大阪	門真市	52350489	126	—
東部大阪	門真市	52350498	126	—
東部大阪	東大阪市	51357465	126	—
東部大阪	東大阪市	51357466	126	—
東部大阪	東大阪市	51357475	126	—
東部大阪	東大阪市	51357476	126	—
東部大阪	東大阪市	51357477	126	—
東部大阪	東大阪市	51357485	126	—

市町村等を まとめた地域	市町村等	地域メッシュコード (1km格子対応)	土壌雨量指数	
			注意報	警報
東部大阪	東大阪市	51357486	126	—
東部大阪	東大阪市	51357487	126	—
東部大阪	東大阪市	51357488	126	—
東部大阪	東大阪市	51357489	126	—
東部大阪	東大阪市	51357495	126	—
東部大阪	東大阪市	51357496	126	—
東部大阪	東大阪市	51357497	126	—
東部大阪	東大阪市	51357498	126	—
東部大阪	東大阪市	51357499	126	—
東部大阪	東大阪市	51357570	90	127
東部大阪	東大阪市	51357571	90	127
東部大阪	東大阪市	51357572	90	127
東部大阪	東大阪市	51357580	94	133
東部大阪	東大阪市	51357581	94	133
東部大阪	東大阪市	51357582	94	133
東部大阪	東大阪市	51357590	94	133
東部大阪	東大阪市	51357591	94	133
東部大阪	東大阪市	51357592	94	133
東部大阪	東大阪市	51357593	94	133
東部大阪	東大阪市	52350405	126	—
東部大阪	東大阪市	52350406	126	—
東部大阪	東大阪市	52350407	126	—
東部大阪	東大阪市	52350408	126	—
東部大阪	東大阪市	52350409	126	—
東部大阪	東大阪市	52350415	126	—
東部大阪	東大阪市	52350416	126	—
東部大阪	東大阪市	52350417	126	—
東部大阪	東大阪市	52350418	126	—
東部大阪	東大阪市	52350419	126	—
東部大阪	東大阪市	52350425	126	—
東部大阪	東大阪市	52350426	126	—
東部大阪	東大阪市	52350427	126	—
東部大阪	東大阪市	52350428	126	—
東部大阪	東大阪市	52350429	126	—
東部大阪	東大阪市	52350437	126	—
東部大阪	東大阪市	52350438	126	—
東部大阪	東大阪市	52350439	126	—
東部大阪	東大阪市	52350500	94	133
東部大阪	東大阪市	52350501	94	133
東部大阪	東大阪市	52350502	94	133
東部大阪	東大阪市	52350503	94	133
東部大阪	東大阪市	52350510	94	133
東部大阪	東大阪市	52350511	94	133
東部大阪	東大阪市	52350512	94	133
東部大阪	東大阪市	52350513	94	133
東部大阪	東大阪市	52350520	94	133
東部大阪	東大阪市	52350521	94	133
東部大阪	東大阪市	52350522	94	133
東部大阪	東大阪市	52350523	94	133
東部大阪	東大阪市	52350530	94	133
東部大阪	東大阪市	52350531	94	133
東部大阪	東大阪市	52350532	94	133
東部大阪	東大阪市	52350533	94	133
東部大阪	四條畷市	52350554	94	133
東部大阪	四條畷市	52350563	94	133
東部大阪	四條畷市	52350564	94	133
東部大阪	四條畷市	52350565	97	137
東部大阪	四條畷市	52350572	94	133
東部大阪	四條畷市	52350573	94	133

市町村等を まとめた地域	市町村等	地域メッシュコード (1km格子対応)	土壌雨量指数	
			注意報	警報
東部大阪	四條畷市	52350574	94	133
東部大阪	四條畷市	52350575	97	137
東部大阪	四條畷市	52350580	94	133
東部大阪	四條畷市	52350581	94	133
東部大阪	四條畷市	52350582	94	133
東部大阪	四條畷市	52350583	94	133
東部大阪	四條畷市	52350584	94	133
東部大阪	四條畷市	52350585	97	137
東部大阪	四條畷市	52350590	94	133
東部大阪	四條畷市	52350591	94	133
東部大阪	四條畷市	52350592	94	133
東部大阪	交野市	52350593	94	133
東部大阪	交野市	52350594	94	133
東部大阪	交野市	52350595	97	137
東部大阪	交野市	52351503	104	147
東部大阪	交野市	52351504	104	147
東部大阪	交野市	52351505	91	129
東部大阪	交野市	52351506	91	129
東部大阪	交野市	52351513	104	147
東部大阪	交野市	52351514	104	147
東部大阪	交野市	52351515	91	129
東部大阪	交野市	52351516	91	129
東部大阪	交野市	52351523	104	147
東部大阪	交野市	52351524	104	147
東部大阪	交野市	52351525	91	129
東部大阪	交野市	52351526	91	129
東部大阪	交野市	52351534	104	147
東部大阪	交野市	52351535	91	129
東部大阪	交野市	52351536	91	129
東部大阪	交野市	52351544	104	147
東部大阪	交野市	52351545	91	129
東部大阪	交野市	52351546	91	129
東部大阪	交野市	52351553	104	147
東部大阪	交野市	52351554	104	147
東部大阪	交野市	52351555	91	129
東部大阪	交野市	52351556	91	129
南河内	富田林市	51355437	93	132
南河内	富田林市	51355438	93	132
南河内	富田林市	51355446	80	114
南河内	富田林市	51355447	80	114
南河内	富田林市	51355448	80	114
南河内	富田林市	51355456	80	114
南河内	富田林市	51355457	80	114
南河内	富田林市	51355458	80	114
南河内	富田林市	51355466	80	114
南河内	富田林市	51355467	80	114
南河内	富田林市	51355468	80	114
南河内	富田林市	51355475	80	114
南河内	富田林市	51355476	80	114
南河内	富田林市	51355477	80	114
南河内	富田林市	51355478	80	114
南河内	富田林市	51355485	80	114
南河内	富田林市	51355486	80	114
南河内	富田林市	51355487	80	114
南河内	富田林市	51355488	80	114
南河内	富田林市	51355495	80	114
南河内	富田林市	51355496	80	114
南河内	富田林市	51355497	80	114
南河内	富田林市	51355498	80	114

市町村等を まとめた地域	市町村等	地域メッシュコード (1km格子対応)	土壌雨量指数	
			注意報	警報
南河内	富田林市	51355499	80	114
南河内	富田林市	51356405	88	124
南河内	富田林市	51356406	88	124
南河内	富田林市	51356407	88	124
南河内	富田林市	51356408	88	124
南河内	富田林市	51356409	88	124
南河内	富田林市	51356415	88	124
南河内	富田林市	51356416	88	124
南河内	富田林市	51356417	88	124
南河内	富田林市	51356418	88	124
南河内	富田林市	51356419	88	124
南河内	富田林市	51356427	88	124
南河内	富田林市	51356428	88	124
南河内	富田林市	51356429	88	124
南河内	富田林市	51356437	88	124
南河内	河内長野市	51354329	87	123
南河内	河内長野市	51354339	87	123
南河内	河内長野市	51354349	87	123
南河内	河内長野市	51354410	117	165
南河内	河内長野市	51354411	117	165
南河内	河内長野市	51354420	102	144
南河内	河内長野市	51354421	102	144
南河内	河内長野市	51354422	102	144
南河内	河内長野市	51354430	102	144
南河内	河内長野市	51354431	102	144
南河内	河内長野市	51354432	102	144
南河内	河内長野市	51354433	102	144
南河内	河内長野市	51354440	102	144
南河内	河内長野市	51354441	102	144
南河内	河内長野市	51354442	102	144
南河内	河内長野市	51354443	102	144
南河内	河内長野市	51354444	102	144
南河内	河内長野市	51354450	102	144
南河内	河内長野市	51354451	102	144
南河内	河内長野市	51354452	102	144
南河内	河内長野市	51354453	102	144
南河内	河内長野市	51354454	102	144
南河内	河内長野市	51354455	102	144
南河内	河内長野市	51354456	102	144
南河内	河内長野市	51354457	102	144
南河内	河内長野市	51354458	102	144
南河内	河内長野市	51354461	102	144
南河内	河内長野市	51354462	102	144
南河内	河内長野市	51354463	102	144
南河内	河内長野市	51354464	102	144
南河内	河内長野市	51354465	102	144
南河内	河内長野市	51354466	102	144
南河内	河内長野市	51354467	102	144
南河内	河内長野市	51354468	102	144
南河内	河内長野市	51354469	102	144
南河内	河内長野市	51354472	102	144
南河内	河内長野市	51354473	102	144
南河内	河内長野市	51354474	102	144
南河内	河内長野市	51354475	102	144
南河内	河内長野市	51354476	102	144
南河内	河内長野市	51354477	102	144
南河内	河内長野市	51354478	102	144
南河内	河内長野市	51354479	102	144
南河内	河内長野市	51354482	99	140

市町村等を まとめた地域	市町村等	地域メッシュコード (1km格子対応)	土壌雨量指数	
			注意報	警報
南河内	河内長野市	51354483	99	140
南河内	河内長野市	51354484	99	140
南河内	河内長野市	51354485	93	132
南河内	河内長野市	51354486	93	132
南河内	河内長野市	51354487	93	132
南河内	河内長野市	51354488	93	132
南河内	河内長野市	51354489	93	132
南河内	河内長野市	51354492	99	140
南河内	河内長野市	51354493	99	140
南河内	河内長野市	51354494	99	140
南河内	河内長野市	51354495	93	132
南河内	河内長野市	51354496	93	132
南河内	河内長野市	51354497	93	132
南河内	河内長野市	51354498	93	132
南河内	河内長野市	51354499	93	132
南河内	河内長野市	51354560	111	157
南河内	河内長野市	51354561	111	157
南河内	河内長野市	51354562	111	157
南河内	河内長野市	51354570	111	157
南河内	河内長野市	51354571	111	157
南河内	河内長野市	51354572	111	157
南河内	河内長野市	51354580	93	132
南河内	河内長野市	51354581	93	132
南河内	河内長野市	51354590	93	132
南河内	河内長野市	51355402	99	140
南河内	河内長野市	51355403	99	140
南河内	河内長野市	51355404	99	140
南河内	河内長野市	51355405	93	132
南河内	河内長野市	51355406	93	132
南河内	河内長野市	51355407	93	132
南河内	河内長野市	51355408	93	132
南河内	河内長野市	51355409	93	132
南河内	河内長野市	51355412	99	140
南河内	河内長野市	51355413	99	140
南河内	河内長野市	51355414	99	140
南河内	河内長野市	51355415	93	132
南河内	河内長野市	51355416	93	132
南河内	河内長野市	51355417	93	132
南河内	河内長野市	51355418	93	132
南河内	河内長野市	51355422	99	140
南河内	河内長野市	51355423	99	140
南河内	河内長野市	51355424	99	140
南河内	河内長野市	51355425	93	132
南河内	河内長野市	51355426	93	132
南河内	河内長野市	51355427	93	132
南河内	河内長野市	51355432	99	140
南河内	河内長野市	51355433	99	140
南河内	河内長野市	51355434	99	140
南河内	河内長野市	51355435	93	132
南河内	河内長野市	51355436	93	132
南河内	河内長野市	51355443	86	122
南河内	河内長野市	51355444	86	122
南河内	河内長野市	51355445	80	114
南河内	河内長野市	51355453	86	122
南河内	河内長野市	51355454	86	122
南河内	河内長野市	51355455	80	114
南河内	河内長野市	51355464	86	122
南河内	河内長野市	51355465	80	114
南河内	松原市	51356474	126	—

市町村等を まとめた地域	市町村等	地域メッシュコード (1km格子対応)	土壌雨量指数	
			注意報	警報
南河内	松原市	51356483	126	—
南河内	松原市	51356484	126	—
南河内	松原市	51356492	126	—
南河内	松原市	51356493	126	—
南河内	松原市	51356494	126	—
南河内	松原市	51356495	126	—
南河内	松原市	51357402	126	—
南河内	松原市	51357403	126	—
南河内	松原市	51357404	126	—
南河内	松原市	51357405	126	—
南河内	松原市	51357406	126	—
南河内	松原市	51357412	126	—
南河内	松原市	51357413	126	—
南河内	羽曳野市	51356438	88	124
南河内	羽曳野市	51356439	88	124
南河内	羽曳野市	51356446	88	124
南河内	羽曳野市	51356447	88	124
南河内	羽曳野市	51356448	88	124
南河内	羽曳野市	51356449	88	124
南河内	羽曳野市	51356456	88	124
南河内	羽曳野市	51356457	88	124
南河内	羽曳野市	51356458	88	124
南河内	羽曳野市	51356459	88	124
南河内	羽曳野市	51356465	124	175
南河内	羽曳野市	51356466	124	175
南河内	羽曳野市	51356467	124	175
南河内	羽曳野市	51356468	124	175
南河内	羽曳野市	51356469	124	175
南河内	羽曳野市	51356475	124	175
南河内	羽曳野市	51356476	124	175
南河内	羽曳野市	51356477	124	175
南河内	羽曳野市	51356479	124	175
南河内	羽曳野市	51356485	124	175
南河内	羽曳野市	51356486	124	175
南河内	羽曳野市	51356496	124	175
南河内	羽曳野市	51356530	90	127
南河内	羽曳野市	51356540	90	127
南河内	羽曳野市	51356541	90	127
南河内	羽曳野市	51356542	90	127
南河内	羽曳野市	51356550	90	127
南河内	羽曳野市	51356551	90	127
南河内	羽曳野市	51356560	81	115
南河内	藤井寺市	51356478	126	—
南河内	藤井寺市	51356487	126	—
南河内	藤井寺市	51356488	126	—
南河内	藤井寺市	51356489	126	—
南河内	藤井寺市	51356497	126	—
南河内	藤井寺市	51356498	126	—
南河内	藤井寺市	51356499	126	—
南河内	大阪狭山市	51355463	86	122
南河内	大阪狭山市	51355473	86	122
南河内	大阪狭山市	51355474	86	122
南河内	大阪狭山市	51355483	86	122
南河内	大阪狭山市	51355484	86	122
南河内	大阪狭山市	51355493	86	122
南河内	大阪狭山市	51355494	86	122
南河内	大阪狭山市	51356403	92	130
南河内	大阪狭山市	51356404	92	130
南河内	大阪狭山市	51356413	92	130

市町村等を まとめた地域	市町村等	地域メッシュコード (1km格子対応)	土壌雨量指数	
			注意報	警報
南河内	大阪狭山市	51356414	92	130
南河内	大阪狭山市	51356424	92	130
南河内	太子町	51356501	90	127
南河内	太子町	51356502	90	127
南河内	太子町	51356510	90	127
南河内	太子町	51356511	90	127
南河内	太子町	51356512	90	127
南河内	太子町	51356513	90	127
南河内	太子町	51356520	90	127
南河内	太子町	51356521	90	127
南河内	太子町	51356522	90	127
南河内	太子町	51356523	90	127
南河内	太子町	51356531	90	127
南河内	太子町	51356532	90	127
南河内	太子町	51356533	90	127
南河内	河南町	51355479	80	114
南河内	河南町	51355489	80	114
南河内	河南町	51355551	83	117
南河内	河南町	51355552	83	117
南河内	河南町	51355560	83	117
南河内	河南町	51355561	83	117
南河内	河南町	51355562	83	117
南河内	河南町	51355563	83	117
南河内	河南町	51355564	83	117
南河内	河南町	51355570	83	117
南河内	河南町	51355571	83	117
南河内	河南町	51355572	83	117
南河内	河南町	51355573	83	117
南河内	河南町	51355574	83	117
南河内	河南町	51355580	83	117
南河内	河南町	51355581	83	117
南河内	河南町	51355582	83	117
南河内	河南町	51355583	83	117
南河内	河南町	51355584	83	117
南河内	河南町	51355590	83	117
南河内	河南町	51355591	83	117
南河内	河南町	51355592	83	117
南河内	河南町	51355593	83	117
南河内	河南町	51356500	90	127
南河内	河南町	51356503	90	127
南河内	千早赤阪村	51354582	93	132
南河内	千早赤阪村	51354583	93	132
南河内	千早赤阪村	51354591	93	132
南河内	千早赤阪村	51354592	93	132
南河内	千早赤阪村	51354593	93	132
南河内	千早赤阪村	51355419	93	132
南河内	千早赤阪村	51355428	93	132
南河内	千早赤阪村	51355429	93	132
南河内	千早赤阪村	51355439	93	132
南河内	千早赤阪村	51355449	80	114
南河内	千早赤阪村	51355459	80	114
南河内	千早赤阪村	51355469	80	114
南河内	千早赤阪村	51355500	93	132
南河内	千早赤阪村	51355501	93	132
南河内	千早赤阪村	51355502	93	132
南河内	千早赤阪村	51355510	93	132
南河内	千早赤阪村	51355511	93	132
南河内	千早赤阪村	51355512	93	132
南河内	千早赤阪村	51355513	93	132

市町村等を まとめた地域	市町村等	地域メッシュコード (1km格子対応)	土壌雨量指数	
			注意報	警報
南河内	千早赤阪村	51355520	93	132
南河内	千早赤阪村	51355521	93	132
南河内	千早赤阪村	51355522	93	132
南河内	千早赤阪村	51355523	93	132
南河内	千早赤阪村	51355530	93	132
南河内	千早赤阪村	51355531	93	132
南河内	千早赤阪村	51355532	93	132
南河内	千早赤阪村	51355533	93	132
南河内	千早赤阪村	51355534	93	132
南河内	千早赤阪村	51355540	83	117
南河内	千早赤阪村	51355541	83	117
南河内	千早赤阪村	51355542	83	117
南河内	千早赤阪村	51355543	83	117
南河内	千早赤阪村	51355544	83	117
南河内	千早赤阪村	51355550	83	117
南河内	千早赤阪村	51355553	83	117
南河内	千早赤阪村	51355554	83	117
泉州	堺市	51355359	100	132
泉州	堺市	51355368	100	132
泉州	堺市	51355369	100	132
泉州	堺市	51355378	100	132
泉州	堺市	51355379	100	132
泉州	堺市	51355387	100	132
泉州	堺市	51355388	100	132
泉州	堺市	51355389	100	132
泉州	堺市	51355397	100	132
泉州	堺市	51355398	100	132
泉州	堺市	51355399	100	132
泉州	堺市	51355420	103	136
泉州	堺市	51355421	103	136
泉州	堺市	51355430	103	136
泉州	堺市	51355431	103	136
泉州	堺市	51355440	90	119
泉州	堺市	51355441	90	119
泉州	堺市	51355442	90	119
泉州	堺市	51355450	90	119
泉州	堺市	51355451	90	119
泉州	堺市	51355452	90	119
泉州	堺市	51355460	90	119
泉州	堺市	51355461	90	119
泉州	堺市	51355462	90	119
泉州	堺市	51355470	90	119
泉州	堺市	51355471	90	119
泉州	堺市	51355472	90	119
泉州	堺市	51355480	90	119
泉州	堺市	51355481	90	119
泉州	堺市	51355482	90	119
泉州	堺市	51355490	90	119
泉州	堺市	51355491	90	119
泉州	堺市	51355492	90	119
泉州	堺市	51356307	113	149
泉州	堺市	51356308	113	149
泉州	堺市	51356309	113	149
泉州	堺市	51356317	113	149
泉州	堺市	51356318	113	149
泉州	堺市	51356319	113	149
泉州	堺市	51356327	113	149
泉州	堺市	51356328	113	149
泉州	堺市	51356329	113	149

市町村等を まとめた地域	市町村等	地域メッシュコード (1km格子対応)	土壌雨量指数	
			注意報	警報
泉州	堺市	51356336	113	149
泉州	堺市	51356337	113	149
泉州	堺市	51356338	113	149
泉州	堺市	51356339	113	149
泉州	堺市	51356345	113	149
泉州	堺市	51356346	113	149
泉州	堺市	51356347	113	149
泉州	堺市	51356348	113	149
泉州	堺市	51356349	113	149
泉州	堺市	51356353	126	—
泉州	堺市	51356354	126	—
泉州	堺市	51356355	113	149
泉州	堺市	51356356	113	149
泉州	堺市	51356357	113	149
泉州	堺市	51356358	113	149
泉州	堺市	51356359	113	149
泉州	堺市	51356362	—	—
泉州	堺市	51356363	—	—
泉州	堺市	51356364	—	—
泉州	堺市	51356365	126	—
泉州	堺市	51356366	126	—
泉州	堺市	51356367	126	—
泉州	堺市	51356368	126	—
泉州	堺市	51356369	126	—
泉州	堺市	51356372	—	—
泉州	堺市	51356373	—	—
泉州	堺市	51356374	—	—
泉州	堺市	51356375	126	—
泉州	堺市	51356376	126	—
泉州	堺市	51356377	126	—
泉州	堺市	51356378	126	—
泉州	堺市	51356379	126	—
泉州	堺市	51356382	—	—
泉州	堺市	51356383	—	—
泉州	堺市	51356384	—	—
泉州	堺市	51356385	126	—
泉州	堺市	51356386	126	—
泉州	堺市	51356387	126	—
泉州	堺市	51356388	126	—
泉州	堺市	51356389	126	—
泉州	堺市	51356392	—	—
泉州	堺市	51356393	—	—
泉州	堺市	51356394	—	—
泉州	堺市	51356395	126	—
泉州	堺市	51356396	126	—
泉州	堺市	51356397	126	—
泉州	堺市	51356398	126	—
泉州	堺市	51356399	126	—
泉州	堺市	51356400	96	127
泉州	堺市	51356401	96	127
泉州	堺市	51356402	96	127
泉州	堺市	51356410	96	127
泉州	堺市	51356411	96	127
泉州	堺市	51356412	96	127
泉州	堺市	51356420	96	127
泉州	堺市	51356421	96	127
泉州	堺市	51356422	96	127
泉州	堺市	51356423	96	127
泉州	堺市	51356425	91	121

市町村等を まとめた地域	市町村等	地域メッシュコード (1km格子対応)	土壌雨量指数	
			注意報	警報
泉州	堺市	51356426	91	121
泉州	堺市	51356430	96	127
泉州	堺市	51356431	96	127
泉州	堺市	51356432	96	127
泉州	堺市	51356433	96	127
泉州	堺市	51356434	96	127
泉州	堺市	51356435	91	121
泉州	堺市	51356436	91	121
泉州	堺市	51356440	96	127
泉州	堺市	51356441	96	127
泉州	堺市	51356442	96	127
泉州	堺市	51356443	96	127
泉州	堺市	51356444	96	127
泉州	堺市	51356445	91	121
泉州	堺市	51356450	96	127
泉州	堺市	51356451	96	127
泉州	堺市	51356452	96	127
泉州	堺市	51356453	96	127
泉州	堺市	51356454	96	127
泉州	堺市	51356455	91	121
泉州	堺市	51356460	126	—
泉州	堺市	51356461	126	—
泉州	堺市	51356462	126	—
泉州	堺市	51356463	126	—
泉州	堺市	51356464	126	—
泉州	堺市	51356470	126	—
泉州	堺市	51356471	126	—
泉州	堺市	51356472	126	—
泉州	堺市	51356473	126	—
泉州	堺市	51356480	126	—
泉州	堺市	51356481	126	—
泉州	堺市	51356482	126	—
泉州	堺市	51356490	126	—
泉州	堺市	51356491	126	—
泉州	堺市	51357302	—	—
泉州	堺市	51357303	—	—
泉州	堺市	51357304	—	—
泉州	堺市	51357305	126	—
泉州	堺市	51357306	126	—
泉州	堺市	51357307	126	—
泉州	堺市	51357308	126	—
泉州	堺市	51357309	126	—
泉州	堺市	51357312	—	—
泉州	堺市	51357313	—	—
泉州	堺市	51357314	—	—
泉州	堺市	51357315	126	—
泉州	堺市	51357316	126	—
泉州	堺市	51357317	126	—
泉州	堺市	51357318	126	—
泉州	堺市	51357322	—	—
泉州	堺市	51357323	—	—
泉州	堺市	51357324	—	—
泉州	堺市	51357325	126	—
泉州	堺市	51357326	126	—
泉州	堺市	51357400	126	—
泉州	堺市	51357401	126	—
泉州	岸和田市	51354325	91	120
泉州	岸和田市	51354334	91	120
泉州	岸和田市	51354335	91	120

市町村等を まとめた地域	市町村等	地域メッシュコード (1km格子対応)	土壌雨量指数	
			注意報	警報
泉州	岸和田市	51354344	91	120
泉州	岸和田市	51354345	91	120
泉州	岸和田市	51354346	91	120
泉州	岸和田市	51354353	91	120
泉州	岸和田市	51354354	91	120
泉州	岸和田市	51354355	91	120
泉州	岸和田市	51354356	91	120
泉州	岸和田市	51354363	91	120
泉州	岸和田市	51354364	91	120
泉州	岸和田市	51354365	91	120
泉州	岸和田市	51354373	91	120
泉州	岸和田市	51354374	91	120
泉州	岸和田市	51354375	91	120
泉州	岸和田市	51354383	103	136
泉州	岸和田市	51354384	103	136
泉州	岸和田市	51354385	103	136
泉州	岸和田市	51354392	103	136
泉州	岸和田市	51354393	103	136
泉州	岸和田市	51354394	103	136
泉州	岸和田市	51354395	103	136
泉州	岸和田市	51355249	126	—
泉州	岸和田市	51355258	126	—
泉州	岸和田市	51355259	126	—
泉州	岸和田市	51355268	126	—
泉州	岸和田市	51355269	126	—
泉州	岸和田市	51355279	126	—
泉州	岸和田市	51355289	126	—
泉州	岸和田市	51355299	126	—
泉州	岸和田市	51355301	103	136
泉州	岸和田市	51355302	103	136
泉州	岸和田市	51355303	103	136
泉州	岸和田市	51355304	103	136
泉州	岸和田市	51355305	103	136
泉州	岸和田市	51355311	103	136
泉州	岸和田市	51355312	103	136
泉州	岸和田市	51355313	103	136
泉州	岸和田市	51355314	103	136
泉州	岸和田市	51355315	103	136
泉州	岸和田市	51355320	103	136
泉州	岸和田市	51355321	103	136
泉州	岸和田市	51355322	103	136
泉州	岸和田市	51355323	103	136
泉州	岸和田市	51355324	103	136
泉州	岸和田市	51355325	103	136
泉州	岸和田市	51355330	103	136
泉州	岸和田市	51355331	103	136
泉州	岸和田市	51355332	103	136
泉州	岸和田市	51355333	103	136
泉州	岸和田市	51355334	103	136
泉州	岸和田市	51355340	116	153
泉州	岸和田市	51355341	116	153
泉州	岸和田市	51355342	116	153
泉州	岸和田市	51355343	116	153
泉州	岸和田市	51355344	116	153
泉州	岸和田市	51355350	116	153
泉州	岸和田市	51355351	116	153
泉州	岸和田市	51355352	116	153
泉州	岸和田市	51355353	116	153
泉州	岸和田市	51355354	116	153

市町村等を まとめた地域	市町村等	地域メッシュコード (1km格子対応)	土壌雨量指数	
			注意報	警報
泉州	岸和田市	51355360	116	153
泉州	岸和田市	51355361	116	153
泉州	岸和田市	51355362	116	153
泉州	岸和田市	51355370	116	153
泉州	岸和田市	51355371	116	153
泉州	岸和田市	51355372	116	153
泉州	岸和田市	51355380	116	153
泉州	岸和田市	51355381	116	153
泉州	泉大津市	51355383	126	—
泉州	泉大津市	51355392	126	—
泉州	泉大津市	51355393	126	—
泉州	泉大津市	51356219	—	—
泉州	泉大津市	51356229	—	—
泉州	泉大津市	51356301	126	—
泉州	泉大津市	51356302	126	—
泉州	泉大津市	51356303	126	—
泉州	泉大津市	51356310	126	—
泉州	泉大津市	51356311	126	—
泉州	泉大津市	51356312	126	—
泉州	泉大津市	51356313	126	—
泉州	泉大津市	51356314	126	—
泉州	泉大津市	51356320	126	—
泉州	泉大津市	51356321	126	—
泉州	泉大津市	51356322	126	—
泉州	泉大津市	51356323	126	—
泉州	泉大津市	51356331	126	—
泉州	貝塚市	51354299	110	145
泉州	貝塚市	51354312	110	145
泉州	貝塚市	51354313	110	145
泉州	貝塚市	51354314	110	145
泉州	貝塚市	51354321	91	120
泉州	貝塚市	51354322	91	120
泉州	貝塚市	51354323	91	120
泉州	貝塚市	51354324	91	120
泉州	貝塚市	51354331	91	120
泉州	貝塚市	51354332	91	120
泉州	貝塚市	51354333	91	120
泉州	貝塚市	51354341	91	120
泉州	貝塚市	51354342	91	120
泉州	貝塚市	51354343	91	120
泉州	貝塚市	51354351	91	120
泉州	貝塚市	51354352	91	120
泉州	貝塚市	51354361	91	120
泉州	貝塚市	51354362	91	120
泉州	貝塚市	51354370	91	120
泉州	貝塚市	51354371	91	120
泉州	貝塚市	51354372	91	120
泉州	貝塚市	51354380	103	136
泉州	貝塚市	51354381	103	136
泉州	貝塚市	51354382	103	136
泉州	貝塚市	51354390	103	136
泉州	貝塚市	51354391	103	136
泉州	貝塚市	51355208	110	145
泉州	貝塚市	51355209	110	145
泉州	貝塚市	51355217	110	145
泉州	貝塚市	51355218	110	145
泉州	貝塚市	51355219	110	145
泉州	貝塚市	51355226	110	145
泉州	貝塚市	51355227	110	145

市町村等を まとめた地域	市町村等	地域メッシュコード (1km格子対応)	土壌雨量指数	
			注意報	警報
泉州	貝塚市	51355228	110	145
泉州	貝塚市	51355229	110	145
泉州	貝塚市	51355236	110	145
泉州	貝塚市	51355237	110	145
泉州	貝塚市	51355238	110	145
泉州	貝塚市	51355239	110	145
泉州	貝塚市	51355246	126	—
泉州	貝塚市	51355247	126	—
泉州	貝塚市	51355248	126	—
泉州	貝塚市	51355256	126	—
泉州	貝塚市	51355257	126	—
泉州	貝塚市	51355300	103	136
泉州	貝塚市	51355310	103	136
泉州	泉佐野市	51354207	103	136
泉州	泉佐野市	51354208	103	136
泉州	泉佐野市	51354209	103	136
泉州	泉佐野市	51354216	103	136
泉州	泉佐野市	51354217	103	136
泉州	泉佐野市	51354218	103	136
泉州	泉佐野市	51354219	103	136
泉州	泉佐野市	51354226	100	132
泉州	泉佐野市	51354227	100	132
泉州	泉佐野市	51354228	100	132
泉州	泉佐野市	51354229	100	132
泉州	泉佐野市	51354236	100	132
泉州	泉佐野市	51354237	100	132
泉州	泉佐野市	51354238	100	132
泉州	泉佐野市	51354239	100	132
泉州	泉佐野市	51354245	100	132
泉州	泉佐野市	51354246	100	132
泉州	泉佐野市	51354247	100	132
泉州	泉佐野市	51354248	100	132
泉州	泉佐野市	51354255	100	132
泉州	泉佐野市	51354256	100	132
泉州	泉佐野市	51354257	100	132
泉州	泉佐野市	51354264	113	149
泉州	泉佐野市	51354265	100	132
泉州	泉佐野市	51354266	100	132
泉州	泉佐野市	51354274	113	149
泉州	泉佐野市	51354275	100	132
泉州	泉佐野市	51354276	100	132
泉州	泉佐野市	51354283	—	—
泉州	泉佐野市	51354284	—	—
泉州	泉佐野市	51354285	110	145
泉州	泉佐野市	51354286	110	145
泉州	泉佐野市	51354293	—	—
泉州	泉佐野市	51354294	—	—
泉州	泉佐野市	51354295	110	145
泉州	泉佐野市	51354296	110	145
泉州	泉佐野市	51354297	110	145
泉州	泉佐野市	51354300	110	145
泉州	泉佐野市	51354301	110	145
泉州	泉佐野市	51354302	110	145
泉州	泉佐野市	51354310	110	145
泉州	泉佐野市	51354311	110	145
泉州	泉佐野市	51354320	91	120
泉州	泉佐野市	51355129	—	—
泉州	泉佐野市	51355138	—	—
泉州	泉佐野市	51355139	—	—

市町村等を まとめた地域	市町村等	地域メッシュコード (1km格子対応)	土壌雨量指数	
			注意報	警報
泉州	泉佐野市	51355148	—	—
泉州	泉佐野市	51355149	—	—
泉州	泉佐野市	51355204	—	—
泉州	泉佐野市	51355205	110	145
泉州	泉佐野市	51355206	110	145
泉州	泉佐野市	51355207	110	145
泉州	泉佐野市	51355210	—	—
泉州	泉佐野市	51355215	110	145
泉州	泉佐野市	51355216	110	145
泉州	泉佐野市	51355220	—	—
泉州	泉佐野市	51355221	—	—
泉州	泉佐野市	51355225	110	145
泉州	泉佐野市	51355230	—	—
泉州	和泉市	51354326	91	120
泉州	和泉市	51354327	91	120
泉州	和泉市	51354336	91	120
泉州	和泉市	51354337	91	120
泉州	和泉市	51354338	91	120
泉州	和泉市	51354347	91	120
泉州	和泉市	51354348	91	120
泉州	和泉市	51354357	91	120
泉州	和泉市	51354358	91	120
泉州	和泉市	51354359	91	120
泉州	和泉市	51354366	91	120
泉州	和泉市	51354367	91	120
泉州	和泉市	51354368	91	120
泉州	和泉市	51354369	91	120
泉州	和泉市	51354376	91	120
泉州	和泉市	51354377	91	120
泉州	和泉市	51354378	91	120
泉州	和泉市	51354379	91	120
泉州	和泉市	51354386	103	136
泉州	和泉市	51354387	103	136
泉州	和泉市	51354388	103	136
泉州	和泉市	51354389	103	136
泉州	和泉市	51354396	103	136
泉州	和泉市	51354397	103	136
泉州	和泉市	51354398	103	136
泉州	和泉市	51354399	103	136
泉州	和泉市	51354460	107	141
泉州	和泉市	51354470	107	141
泉州	和泉市	51354471	107	141
泉州	和泉市	51354480	103	136
泉州	和泉市	51354481	103	136
泉州	和泉市	51354490	103	136
泉州	和泉市	51354491	103	136
泉州	和泉市	51355306	103	136
泉州	和泉市	51355307	103	136
泉州	和泉市	51355308	103	136
泉州	和泉市	51355309	103	136
泉州	和泉市	51355316	103	136
泉州	和泉市	51355317	103	136
泉州	和泉市	51355318	103	136
泉州	和泉市	51355319	103	136
泉州	和泉市	51355326	103	136
泉州	和泉市	51355327	103	136
泉州	和泉市	51355328	103	136
泉州	和泉市	51355329	103	136
泉州	和泉市	51355335	103	136

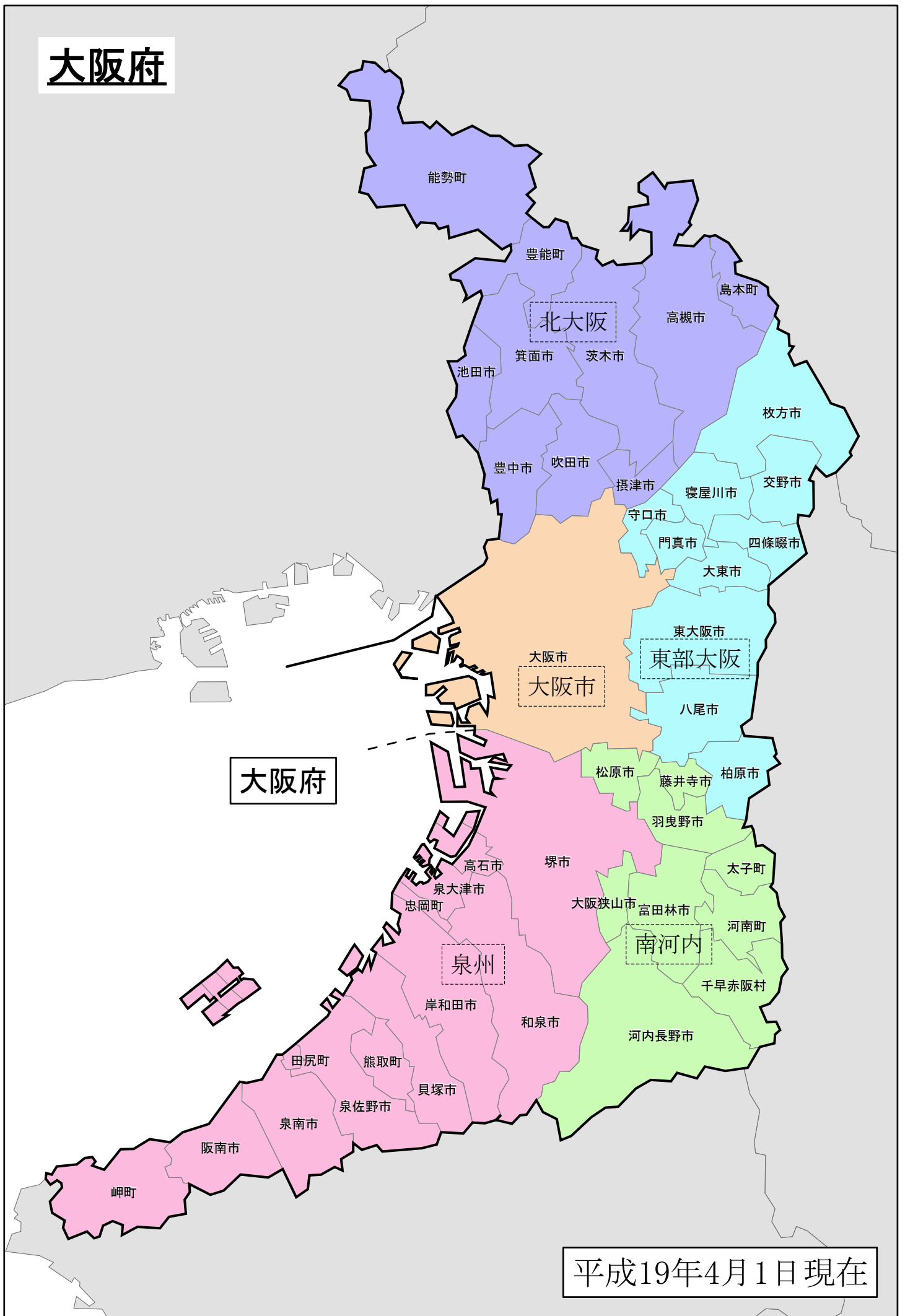
市町村等を まとめた地域	市町村等	地域メッシュコード (1km格子対応)	土壌雨量指数	
			注意報	警報
泉州	和泉市	51355336	103	136
泉州	和泉市	51355337	103	136
泉州	和泉市	51355338	103	136
泉州	和泉市	51355339	103	136
泉州	和泉市	51355345	100	132
泉州	和泉市	51355346	100	132
泉州	和泉市	51355347	100	132
泉州	和泉市	51355348	100	132
泉州	和泉市	51355349	100	132
泉州	和泉市	51355355	100	132
泉州	和泉市	51355356	100	132
泉州	和泉市	51355357	100	132
泉州	和泉市	51355358	100	132
泉州	和泉市	51355363	116	153
泉州	和泉市	51355364	116	153
泉州	和泉市	51355365	100	132
泉州	和泉市	51355366	100	132
泉州	和泉市	51355367	100	132
泉州	和泉市	51355373	116	153
泉州	和泉市	51355374	116	153
泉州	和泉市	51355375	100	132
泉州	和泉市	51355376	100	132
泉州	和泉市	51355377	100	132
泉州	和泉市	51355384	116	153
泉州	和泉市	51355385	100	132
泉州	和泉市	51355386	100	132
泉州	和泉市	51355394	116	153
泉州	和泉市	51355395	100	132
泉州	和泉市	51355396	100	132
泉州	和泉市	51355400	103	136
泉州	和泉市	51355401	103	136
泉州	和泉市	51355410	103	136
泉州	和泉市	51355411	103	136
泉州	和泉市	51356304	126	—
泉州	和泉市	51356305	113	149
泉州	和泉市	51356306	113	149
泉州	和泉市	51356316	113	149
泉州	高石市	51356315	126	—
泉州	高石市	51356324	126	—
泉州	高石市	51356325	126	—
泉州	高石市	51356326	126	—
泉州	高石市	51356332	126	—
泉州	高石市	51356333	126	—
泉州	高石市	51356334	126	—
泉州	高石市	51356335	126	—
泉州	高石市	51356341	126	—
泉州	高石市	51356342	126	—
泉州	高石市	51356343	126	—
泉州	高石市	51356344	126	—
泉州	高石市	51356352	126	—
泉州	泉南市	51353263	107	141
泉州	泉南市	51353273	107	141
泉州	泉南市	51353274	107	141
泉州	泉南市	51353282	107	141
泉州	泉南市	51353283	107	141
泉州	泉南市	51353284	107	141
泉州	泉南市	51353285	103	136
泉州	泉南市	51353292	107	141
泉州	泉南市	51353293	107	141

市町村等を まとめた地域	市町村等	地域メッシュコード (1km格子対応)	土壌雨量指数	
			注意報	警報
泉州	泉南市	51353294	107	141
泉州	泉南市	51353295	103	136
泉州	泉南市	51353296	103	136
泉州	泉南市	51354197	—	—
泉州	泉南市	51354198	—	—
泉州	泉南市	51354202	107	141
泉州	泉南市	51354203	107	141
泉州	泉南市	51354204	107	141
泉州	泉南市	51354205	103	136
泉州	泉南市	51354206	103	136
泉州	泉南市	51354211	107	141
泉州	泉南市	51354212	107	141
泉州	泉南市	51354213	107	141
泉州	泉南市	51354214	107	141
泉州	泉南市	51354215	103	136
泉州	泉南市	51354221	113	149
泉州	泉南市	51354222	113	149
泉州	泉南市	51354223	113	149
泉州	泉南市	51354224	113	149
泉州	泉南市	51354225	100	132
泉州	泉南市	51354230	113	149
泉州	泉南市	51354231	113	149
泉州	泉南市	51354232	113	149
泉州	泉南市	51354233	113	149
泉州	泉南市	51354234	113	149
泉州	泉南市	51354235	100	132
泉州	泉南市	51354240	113	149
泉州	泉南市	51354241	113	149
泉州	泉南市	51354242	113	149
泉州	泉南市	51354243	113	149
泉州	泉南市	51354244	113	149
泉州	泉南市	51354250	113	149
泉州	泉南市	51354251	113	149
泉州	泉南市	51354252	113	149
泉州	泉南市	51354253	113	149
泉州	泉南市	51354254	113	149
泉州	泉南市	51354261	113	149
泉州	泉南市	51354262	113	149
泉州	泉南市	51355106	—	—
泉州	泉南市	51355107	—	—
泉州	泉南市	51355108	—	—
泉州	泉南市	51355116	—	—
泉州	泉南市	51355117	—	—
泉州	泉南市	51355126	—	—
泉州	阪南市	51353167	98	129
泉州	阪南市	51353168	98	129
泉州	阪南市	51353176	98	129
泉州	阪南市	51353177	98	129
泉州	阪南市	51353178	98	129
泉州	阪南市	51353179	98	129
泉州	阪南市	51353185	98	129
泉州	阪南市	51353186	98	129
泉州	阪南市	51353187	98	129
泉州	阪南市	51353188	98	129
泉州	阪南市	51353189	98	129
泉州	阪南市	51353195	98	129
泉州	阪南市	51353196	98	129
泉州	阪南市	51353197	98	129
泉州	阪南市	51353198	98	129

市町村等を まとめた地域	市町村等	地域メッシュコード (1km格子対応)	土壌雨量指数	
			注意報	警報
泉州	阪南市	51353199	98	129
泉州	阪南市	51353280	107	141
泉州	阪南市	51353281	107	141
泉州	阪南市	51353290	107	141
泉州	阪南市	51353291	107	141
泉州	阪南市	51354105	98	129
泉州	阪南市	51354106	98	129
泉州	阪南市	51354107	98	129
泉州	阪南市	51354108	98	129
泉州	阪南市	51354109	98	129
泉州	阪南市	51354116	98	129
泉州	阪南市	51354117	98	129
泉州	阪南市	51354118	98	129
泉州	阪南市	51354119	98	129
泉州	阪南市	51354128	126	—
泉州	阪南市	51354129	126	—
泉州	阪南市	51354138	126	—
泉州	阪南市	51354139	126	—
泉州	阪南市	51354149	126	—
泉州	阪南市	51354159	126	—
泉州	阪南市	51354200	107	141
泉州	阪南市	51354201	107	141
泉州	阪南市	51354210	107	141
泉州	阪南市	51354220	113	149
泉州	忠岡町	51355382	126	—
泉州	忠岡町	51355390	126	—
泉州	忠岡町	51355391	126	—
泉州	忠岡町	51356209	—	—
泉州	忠岡町	51356300	126	—
泉州	熊取町	51354249	100	132
泉州	熊取町	51354258	100	132
泉州	熊取町	51354259	100	132
泉州	熊取町	51354267	100	132
泉州	熊取町	51354268	100	132
泉州	熊取町	51354269	100	132
泉州	熊取町	51354277	100	132
泉州	熊取町	51354278	100	132
泉州	熊取町	51354279	100	132
泉州	熊取町	51354287	110	145
泉州	熊取町	51354288	110	145
泉州	熊取町	51354289	110	145
泉州	熊取町	51354298	110	145
泉州	熊取町	51354330	91	120
泉州	熊取町	51354340	91	120
泉州	熊取町	51354350	91	120
泉州	熊取町	51354360	91	120
泉州	田尻町	51354263	126	—
泉州	田尻町	51354272	126	—
泉州	田尻町	51354273	126	—
泉州	田尻町	51355109	—	—
泉州	田尻町	51355118	—	—
泉州	田尻町	51355119	—	—
泉州	田尻町	51355127	—	—
泉州	田尻町	51355128	—	—
泉州	田尻町	51355137	—	—
泉州	岬町	51353039	107	141
泉州	岬町	51353048	107	141
泉州	岬町	51353049	107	141
泉州	岬町	51353058	107	141

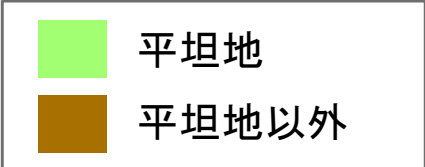
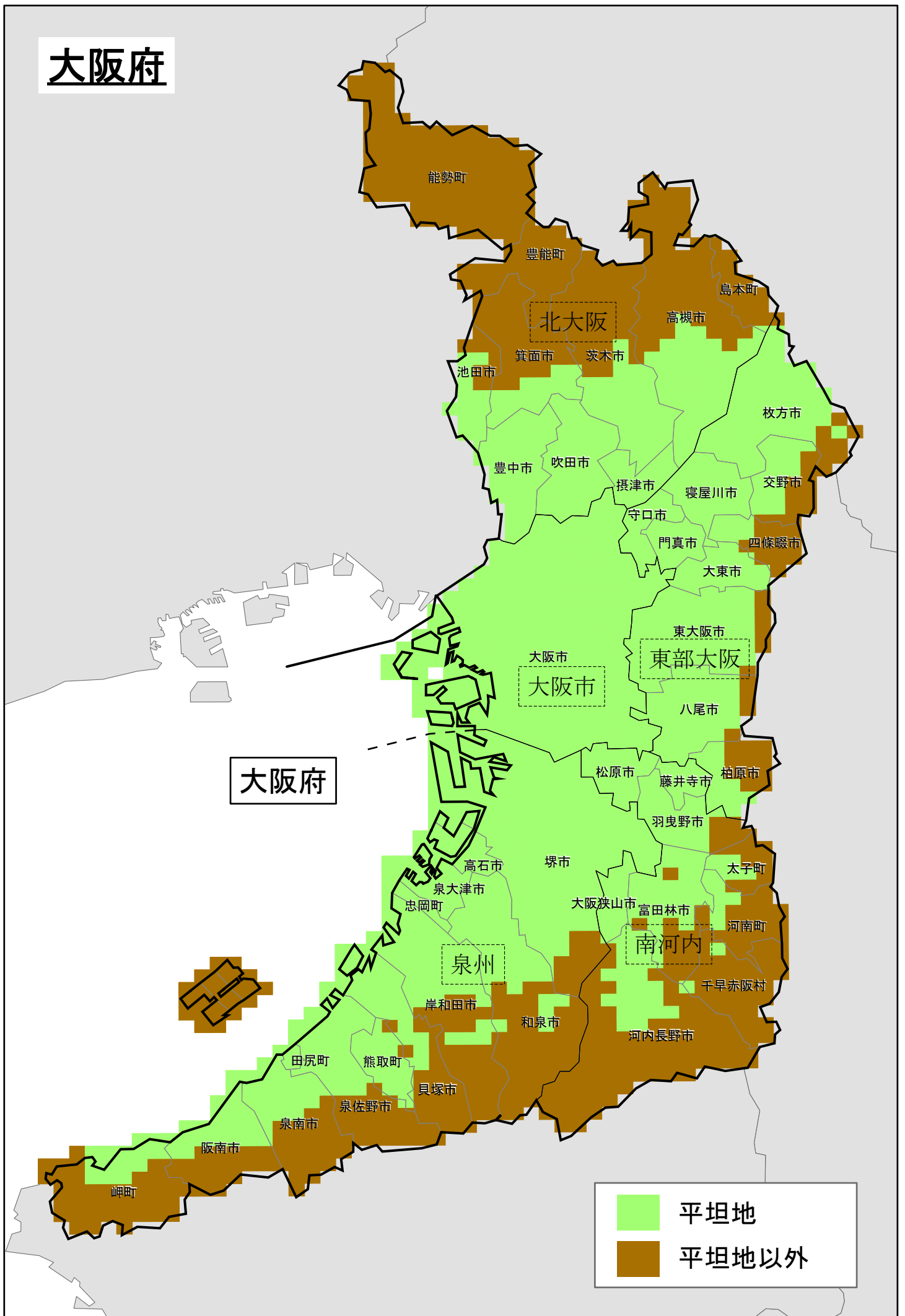
市町村等を まとめた地域	市町村等	地域メッシュコード (1km格子対応)	土壌雨量指数	
			注意報	警報
泉州	岬町	51353059	107	141
泉州	岬町	51353068	99	131
泉州	岬町	51353069	99	131
泉州	岬町	51353077	99	131
泉州	岬町	51353078	99	131
泉州	岬町	51353079	99	131
泉州	岬町	51353087	99	131
泉州	岬町	51353088	99	131
泉州	岬町	51353089	99	131
泉州	岬町	51353099	99	131
泉州	岬町	51353130	113	149
泉州	岬町	51353132	113	149
泉州	岬町	51353140	113	149
泉州	岬町	51353141	113	149
泉州	岬町	51353142	113	149
泉州	岬町	51353143	113	149
泉州	岬町	51353144	113	149
泉州	岬町	51353145	126	166
泉州	岬町	51353150	113	149
泉州	岬町	51353151	113	149
泉州	岬町	51353152	113	149
泉州	岬町	51353153	113	149
泉州	岬町	51353154	113	149
泉州	岬町	51353155	126	166
泉州	岬町	51353160	98	129
泉州	岬町	51353161	98	129
泉州	岬町	51353162	98	129
泉州	岬町	51353163	98	129
泉州	岬町	51353164	98	129
泉州	岬町	51353165	98	129
泉州	岬町	51353166	98	129
泉州	岬町	51353170	98	129
泉州	岬町	51353171	98	129
泉州	岬町	51353172	98	129
泉州	岬町	51353173	98	129
泉州	岬町	51353174	98	129
泉州	岬町	51353175	98	129
泉州	岬町	51353180	98	129
泉州	岬町	51353181	98	129
泉州	岬町	51353182	98	129
泉州	岬町	51353183	98	129
泉州	岬町	51353184	98	129
泉州	岬町	51353190	98	129
泉州	岬町	51353191	98	129
泉州	岬町	51353192	98	129
泉州	岬町	51353193	98	129
泉州	岬町	51353194	98	129
泉州	岬町	51354103	98	129
泉州	岬町	51354104	98	129

大阪府



平成19年4月1日現在

大阪府



< 府県版、市町村版参考資料 >

土壌雨量指数 : 土壌雨量指数は、降雨による土砂災害リスクの高まりを示す指標で、土壌中に貯まっている雨水の量を示す指数。詳細は土壌雨量指数の説明
(<http://www.jma.go.jp/jma/kishou/known/bosai/dojoshisu.html>) を参照。

流域雨量指数 : 流域雨量指数は、河川の上流域に降った雨による、下流の対象地点の洪水害リスクの高まりを示す指標で、降った雨水が地表面や地中を通して時間をかけて河川に流れ出し、さらに河川に沿って流れ下る量を示す指数。詳細は流域雨量指数の説明 (<http://www.jma.go.jp/jma/kishou/known/bosai/ryuikishisu.html>) を参照。

表面雨量指数 : 表面雨量指数は、短時間強雨による浸水害リスクの高まりを示す指標で、降った雨が地表面にたまっている量を示す指数。詳細は表面雨量指数の説明
(<http://www.jma.go.jp/jma/kishou/known/bosai/hyomenshisu.html>) を参照。

< 警報の危険度分布の基準値について >

危険度分布には、警報基準(基準)、注意報基準(基準)に加え、警報基準よりも一段高く設定した基準(基準)を用いている。

大雨警報(浸水害)の危険度分布は、基準 (大雨警報(浸水害)の基準よりも一段高く設定した表面雨量指数基準)、基準 (大雨警報(浸水害)の表面雨量指数基準)、基準 (大雨注意報の表面雨量指数基準)のいずれも、市町村等の域内において単一の値をとる。

洪水警報の危険度分布の流域雨量指数基準及び複合基準は、基準 (洪水警報の基準よりも一段高く設定した流域雨量指数基準)、基準 (洪水警報の流域雨量指数基準又は表面雨量指数基準)、基準 (洪水注意報の流域雨量指数基準又は表面雨量指数基準)のいずれも、総務省が定めた「地域メッシュ」(約 1km 四方)毎に設定している。

大阪府災害年報（平成28年中）

編集：大阪府危機管理室災害対策課災害対策グループ