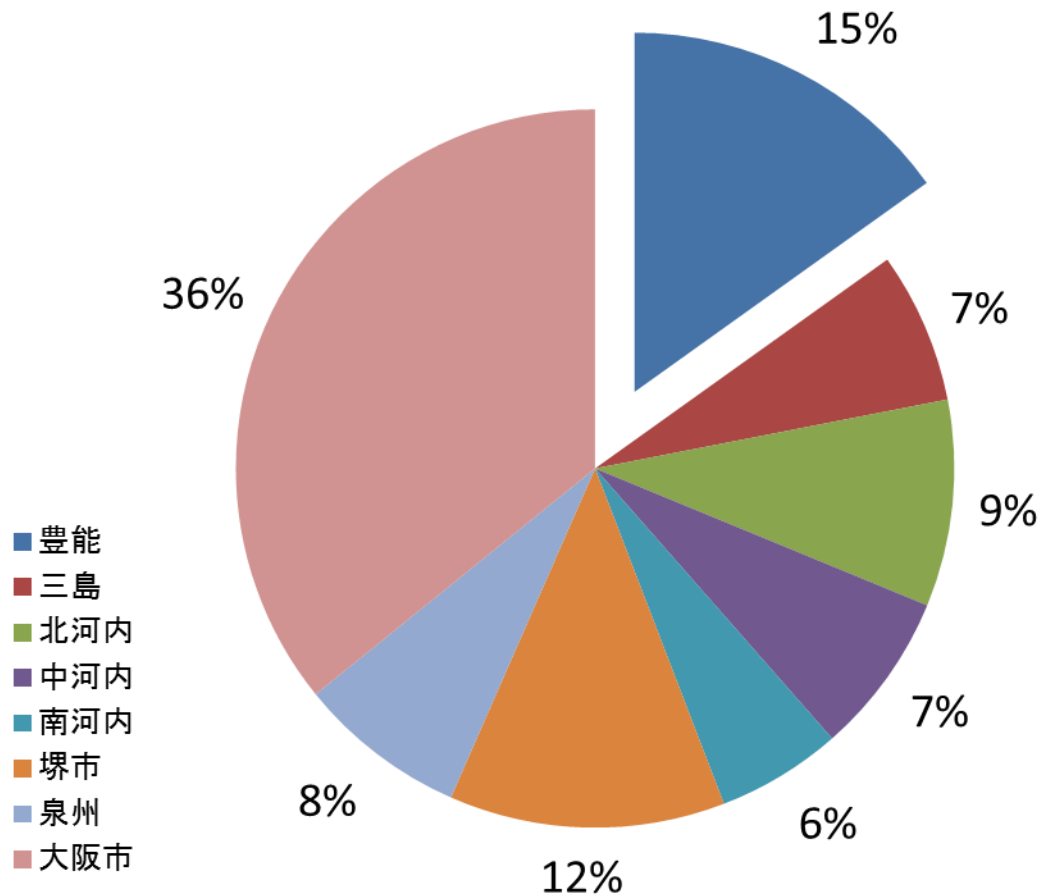


②在宅医療の現状

在宅医療を受けている患者の現状

大阪府内で訪問診療を受けた患者の圏域ごとの割合

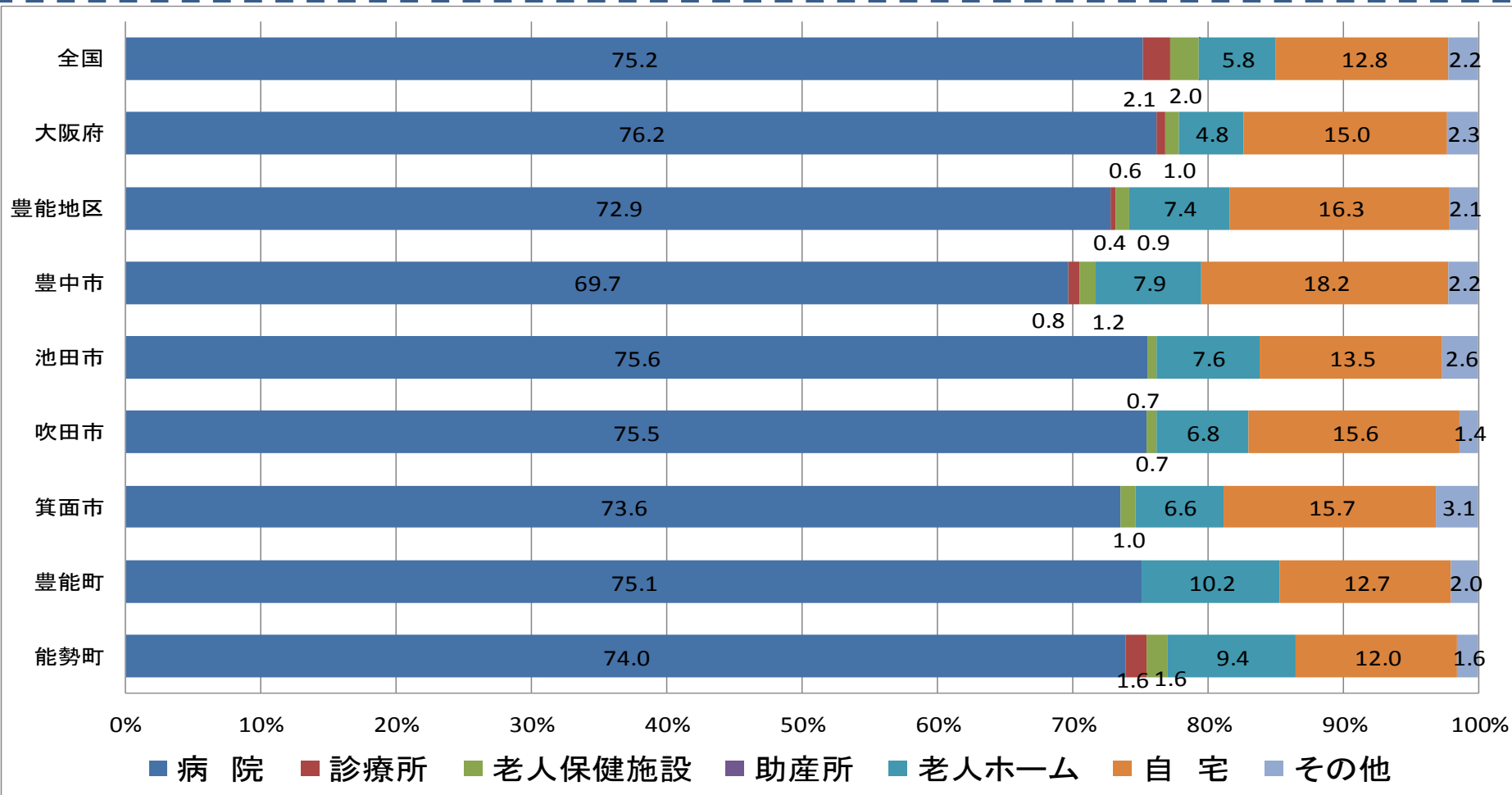
○レセプト件数より大阪府内8圏域総数818,107件のうち豊能圏域は123,682件(15%)であった。人口10万人当りに換算した場合は、豊能圏域は1位であった。



順位	圏域	集計値を人口10万人当りに換算した場合
1	豊能	11,999.1
2	堺市	11,960.1
3	大阪市	10,984.2
4	三島	7,424.3
5	南河内	7,317.1
6	中河内	7,085.0
7	泉州	6,723.1
8	北河内	6,436.4

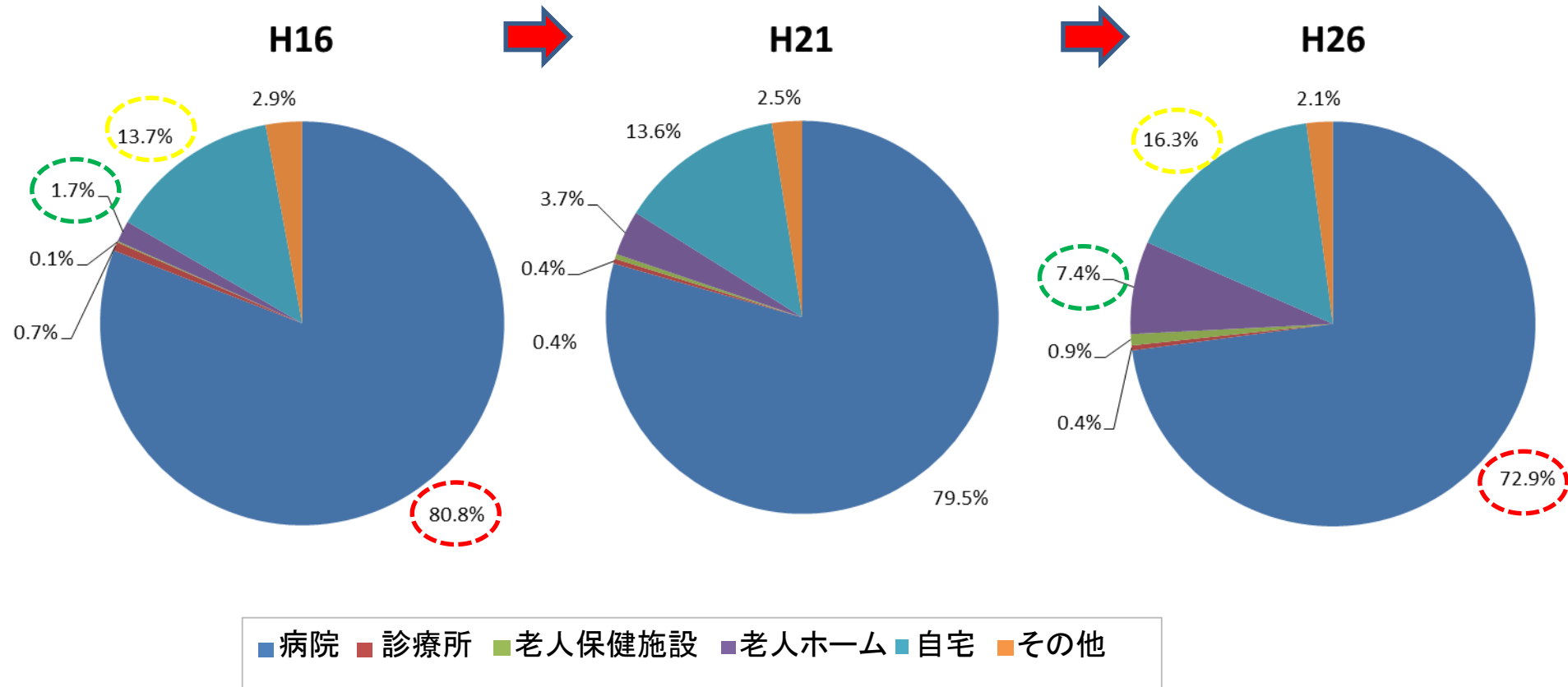
死亡場所

- 場所別の死亡者割合を見ると7-8割は「病院」で亡くなっている。
- 「老人ホーム」「自宅」の死亡者割合は全国平均18.6%であるが、豊能圏域は23.7%で全国より上回っている。



死亡場所の年次推移

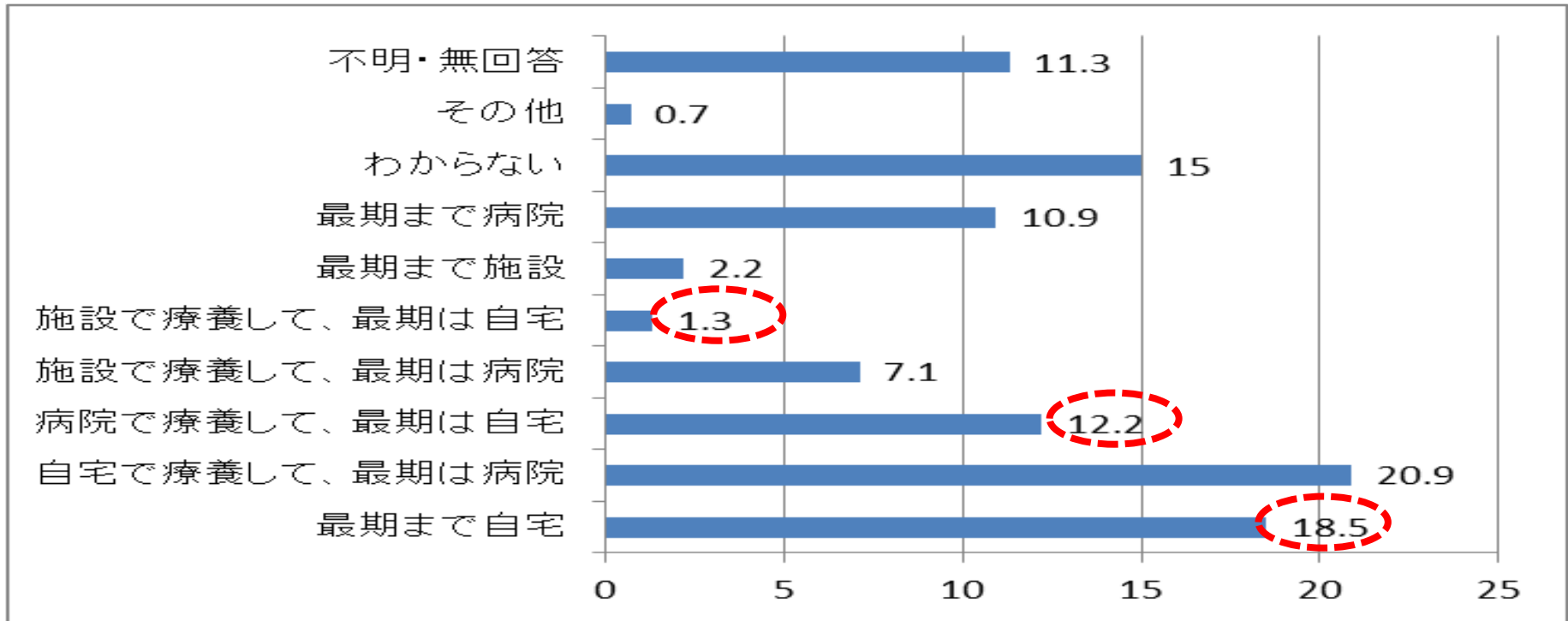
○平成16年から5年ごとに、病院の割合が減少し、老人ホームの割合が増加している。自宅の割合も増加傾向にある。



出典：人口動態調査

在宅看取りの希望

将来治る見込みがなく、死期が迫っている(6カ月あるいはそれより短い期間)と告げられた場合、約32%の方が最期を自宅で迎えたいと答えた。

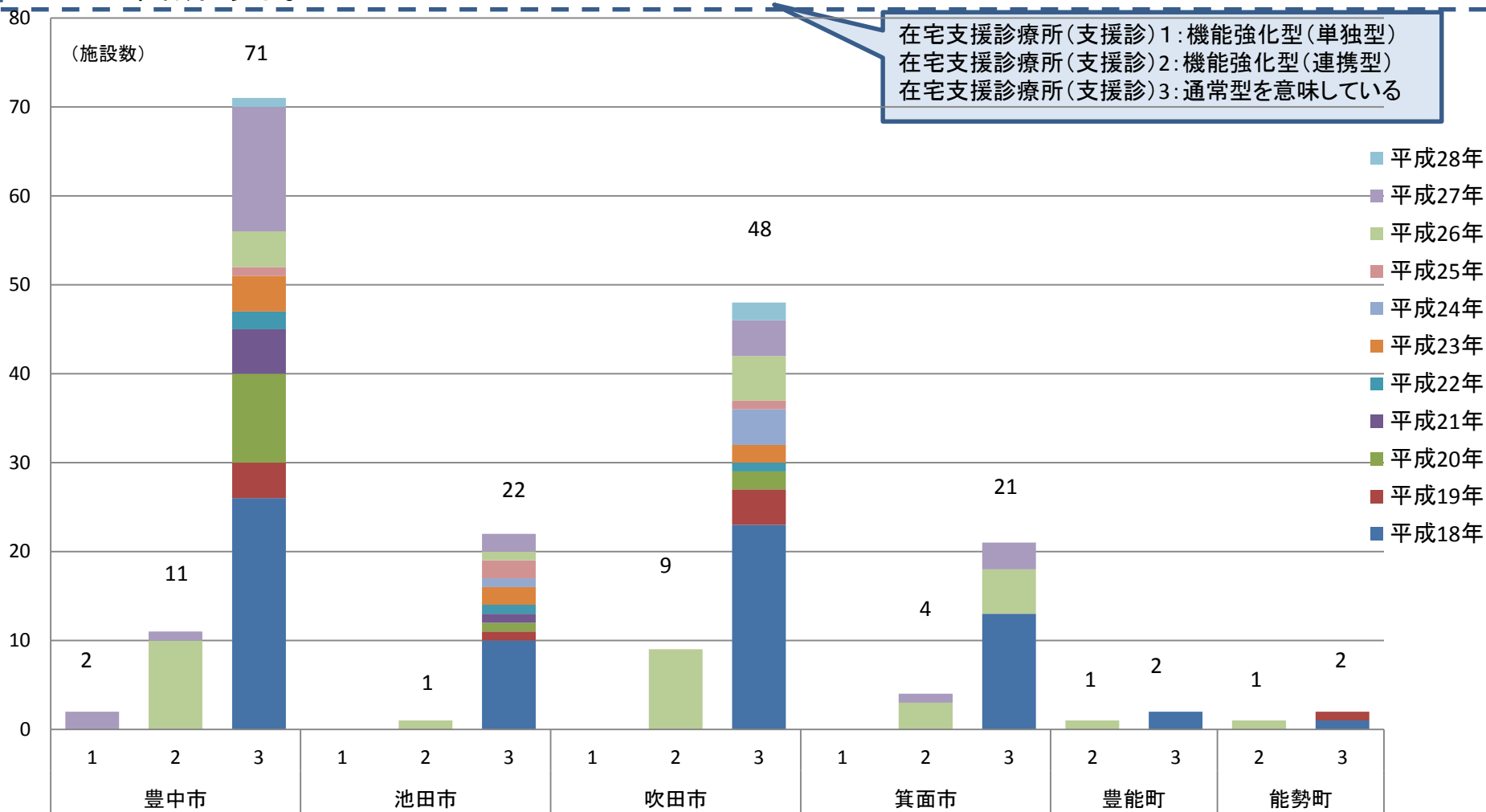


要支援・要介護認定者対象(要支援・要介護認定を受け、介護保険施設に入所していない豊中市民3164人対象)

在宅医療を支える医療資源

豊能圏域の在宅支援診療所数

○豊能圏域の在宅支援診療所(支援診)数は支援診1は2箇所、支援診2は27か所、支援診3は166箇所ある。



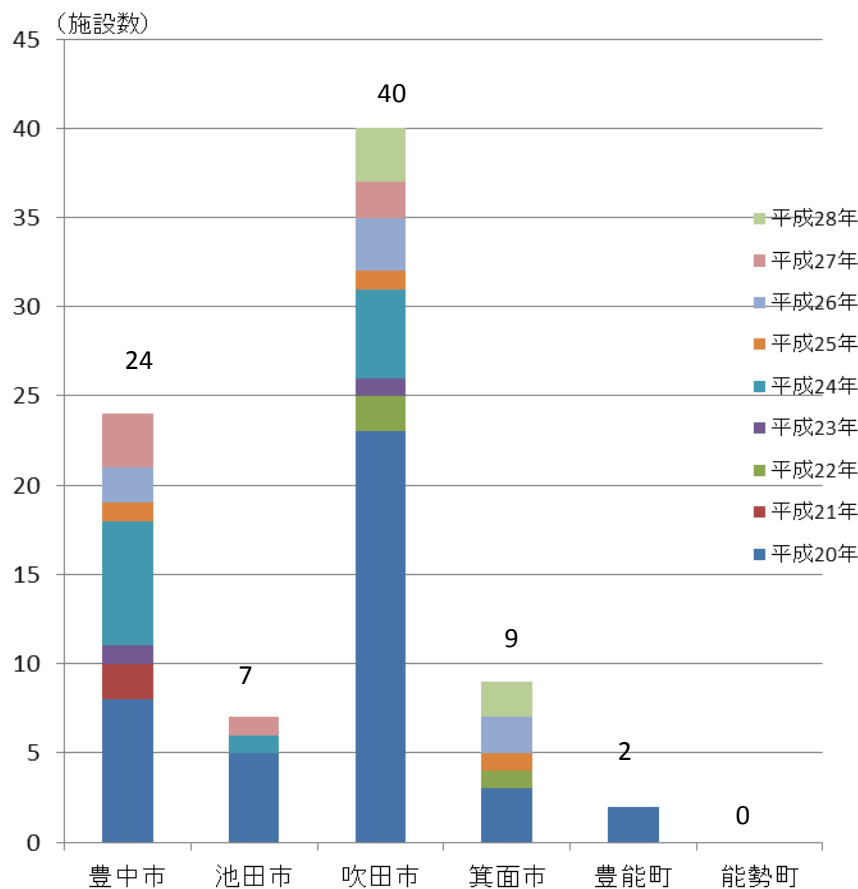
豊能圏域の在宅支援後方病院・在宅支援病院・ 地域医療支援病院数

	所在地市町村名	病院名	届出受理日
在宅支援後方病院	吹田市	大阪府済生会千里病院	平成26年5月1日
	吹田市	吹田徳洲会病院	平成27年12月1日
	所在地市町村名	病院名	届出受理日
在宅支援病院3	豊中市	小西病院	平成22年4月1日
	豊中市	平成記念病院	平成23年4月1日
	豊中市	豊中平成記念病院	平成23年1月1日
	吹田市	平海病院	平成26年4月1日
	箕面市	ガラシア病院	平成26年3月1日
	所在地市町村名	病院名	承認日
地域医療支援病院	豊中市	市立豊中病院	平成22年11月19日
	池田市	市立池田病院	平成23年11月25日
	吹田市	大阪府済生会吹田病院	平成21年11月30日
	吹田市	大阪府済生会千里病院	平成23年11月25日
	箕面市	箕面市立病院	平成22年11月19日

豊能圏域の在宅支援歯科診療所 在宅患者訪問薬剤管理指導料を算定している薬局数

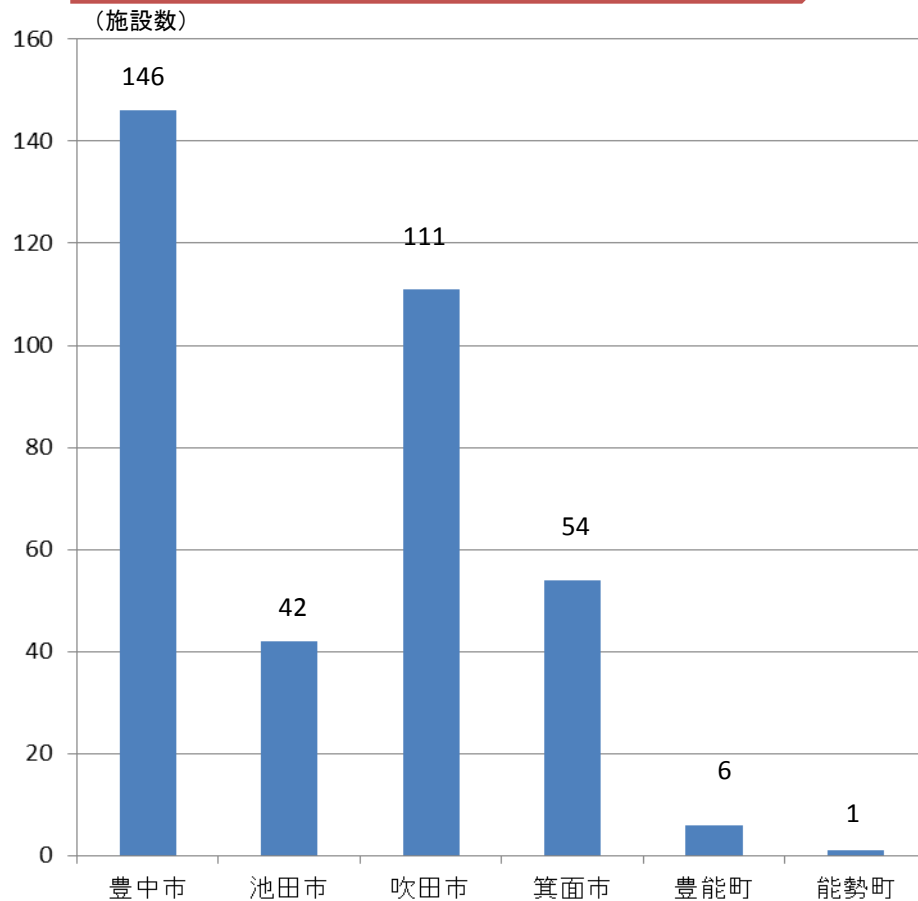
○豊能圏域の在宅支援歯科診療所数82か所、在宅患者訪問薬剤管理指導料を算定している薬局は360箇所である。

在宅支援歯科診療所



出典: 近畿厚生局の届出受理医療機関名簿(平成28年6月1日付)

在宅患者訪問薬剤管理指導料を算定している薬局



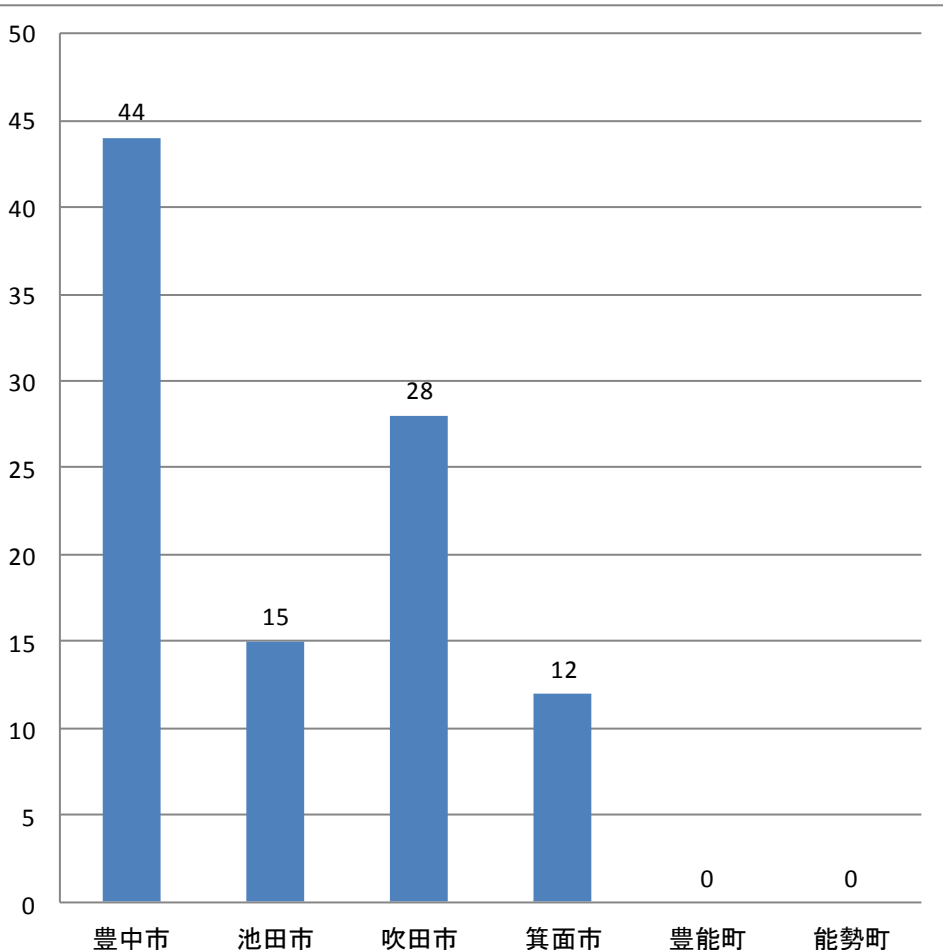
出典: 近畿厚生局の届出受理医療機関名簿(平成28年6月1日付)

豊能圏域の訪問看護ステーション数

○豊能圏域の訪問看護ステーションは99箇所、うち、定期巡回・随時対応型訪問看護を実施しているステーション数は6箇所である。

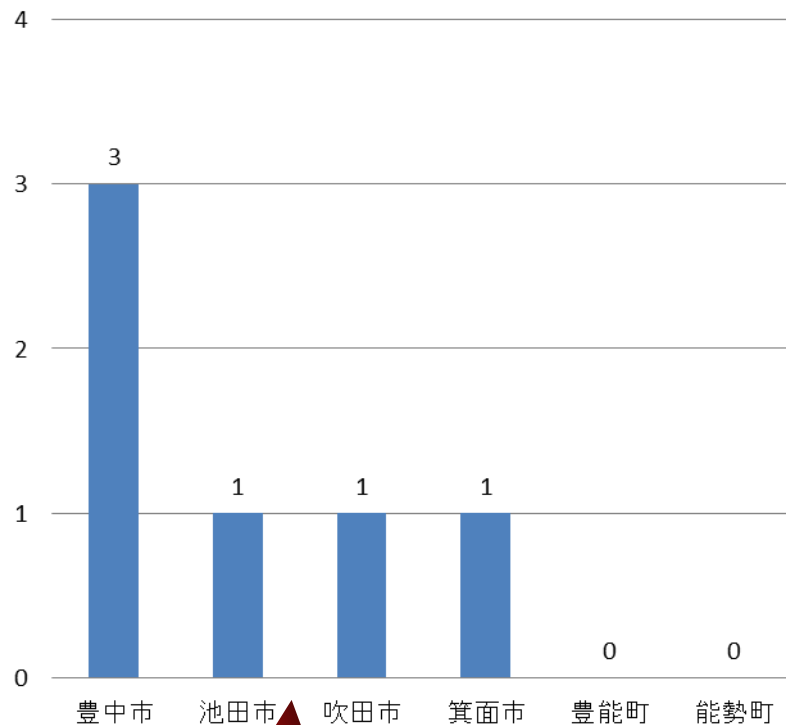
訪問看護ステーション

(施設数)



定期巡回・随時対応型訪問看護を実施しているステーション

(施設数)



出典：各市のホームページより(平成28年6月末時点)