

大阪の現況データ

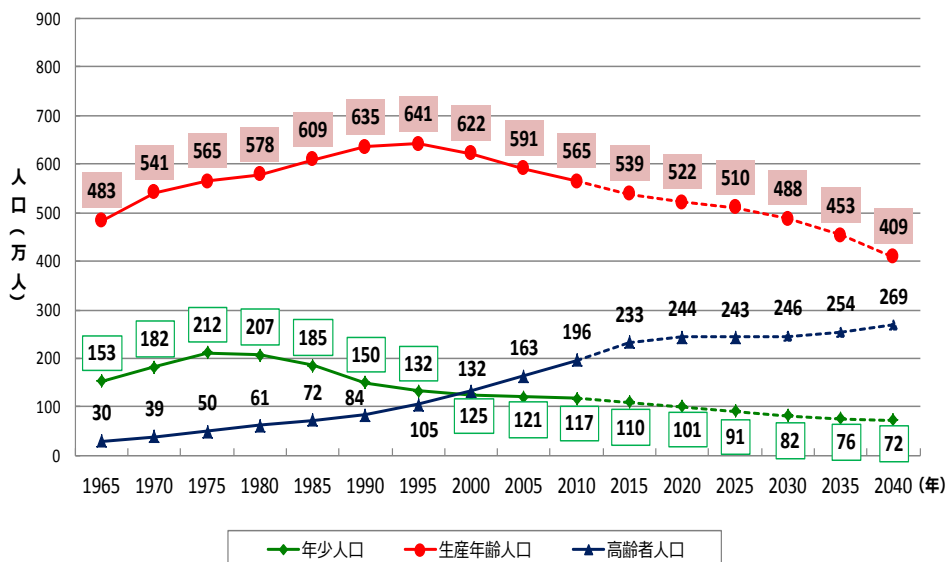
日本、大阪の現状・課題

◆人口減少・少子高齢化などの社会の急激な変化

(世界でも類を見ない超高齢化、3大都市圏でもいち早く人口減少)

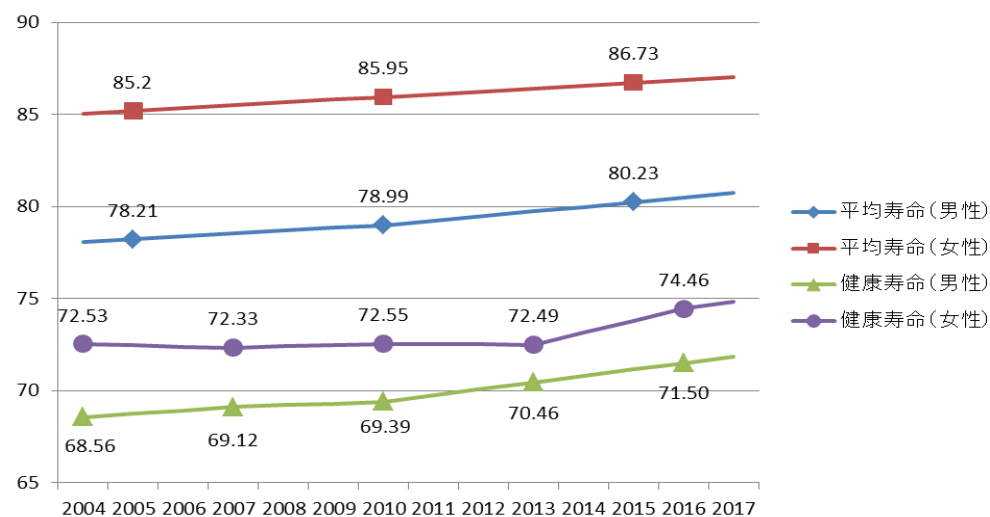
健康寿命は、依然として全国ワーストクラス、伸び悩みは大きな課題。
行政だけでなく、民間企業・団体、大学・研究機関、住民など様々な主体の取組が必要。

【生産年齢人口・高齢者人口】



出典：大阪府

【大阪府の健康寿命・平均寿命】



出典：厚生労働省

大阪の現状・課題（強み①）

◆食・文化・スポーツ等の多彩なラインアップ

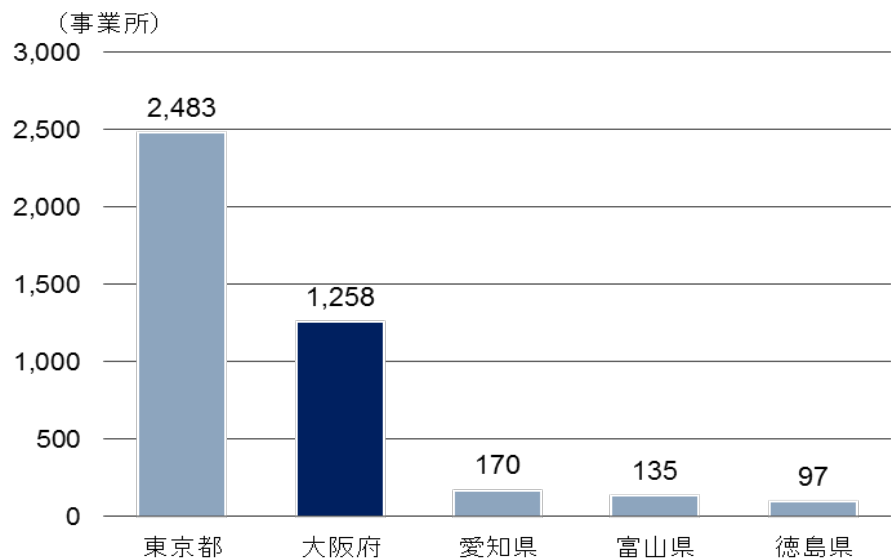
【主要な観光地・スポーツ・エンターテインメント施設の集積】



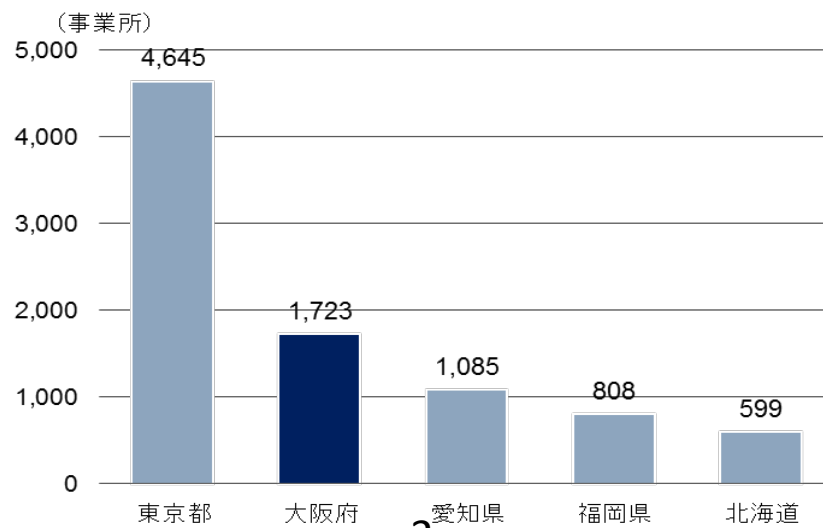
大阪の現状・課題（強み②）

◆ 幅広い健康関連産業、環境関連産業、ものづくり企業等の集積

【医薬品製造業】



【医薬品・化粧品等卸売業】

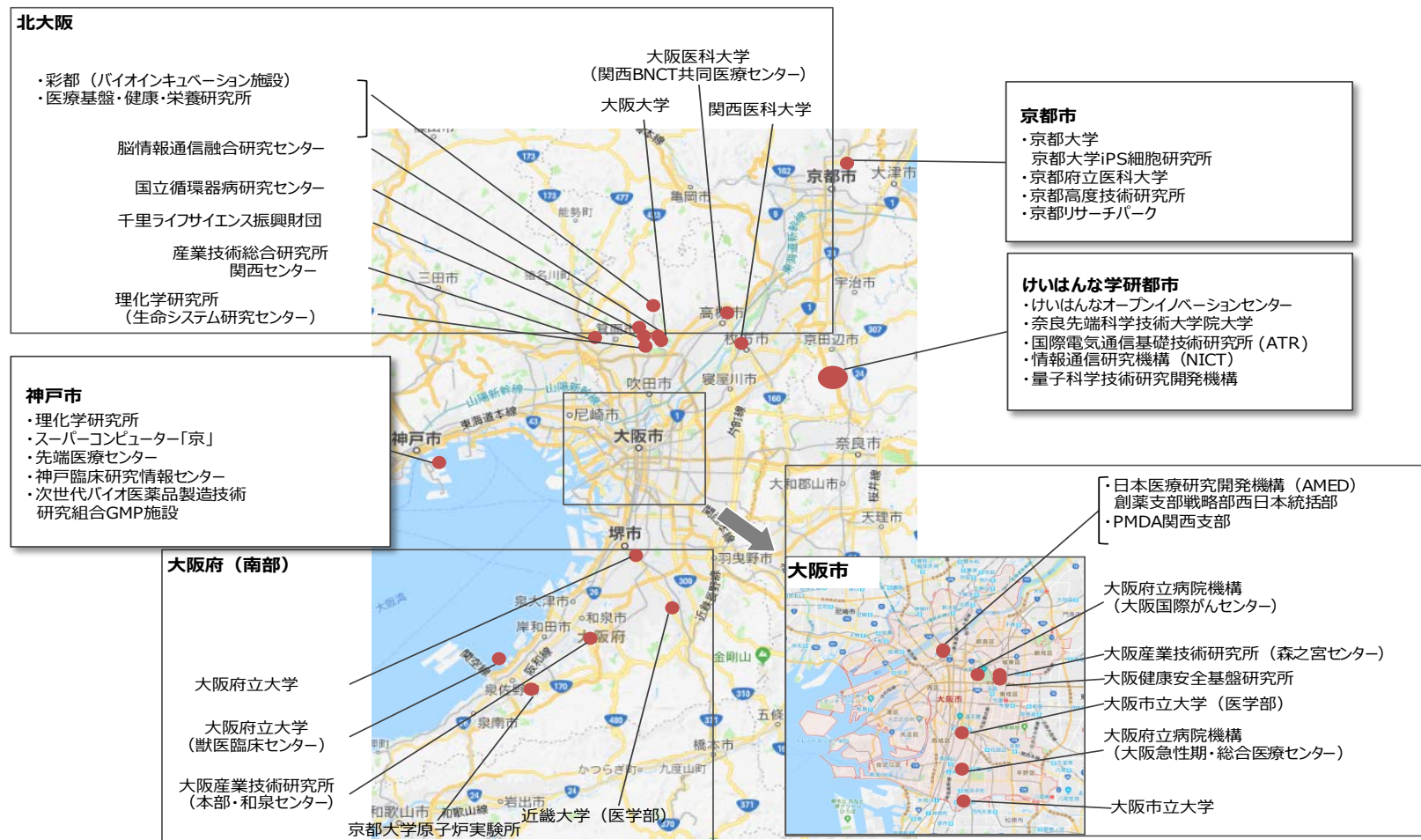


出典：総務省統計局「平成26年経済センサス-基礎調査結果」

大阪の現状・課題（強み③）

◆ライフサイエンス関連の企業、大学等の集積

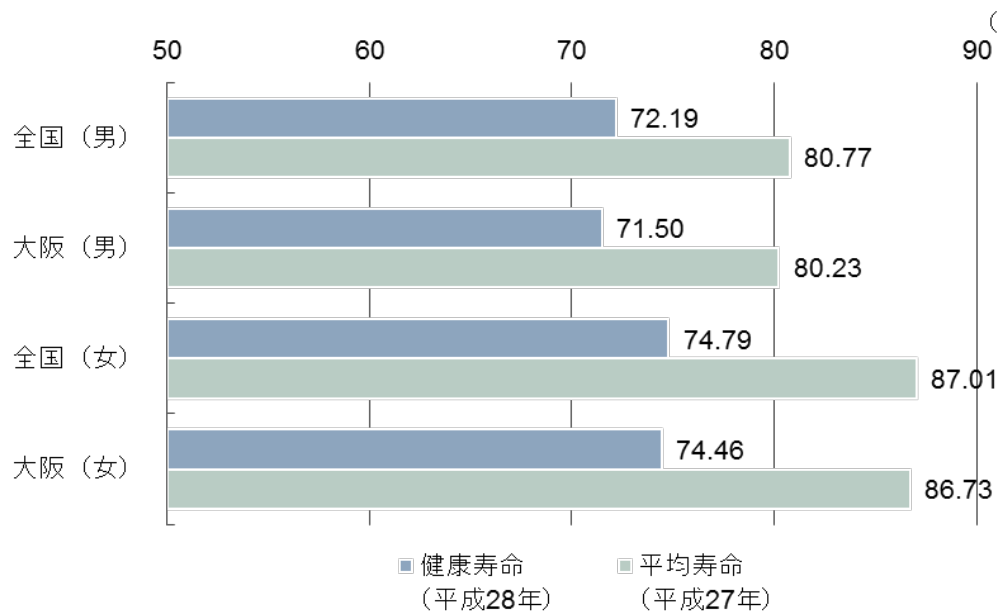
【大阪・関西のライフサイエンスクラスター】



大阪の現状・課題（課題①）

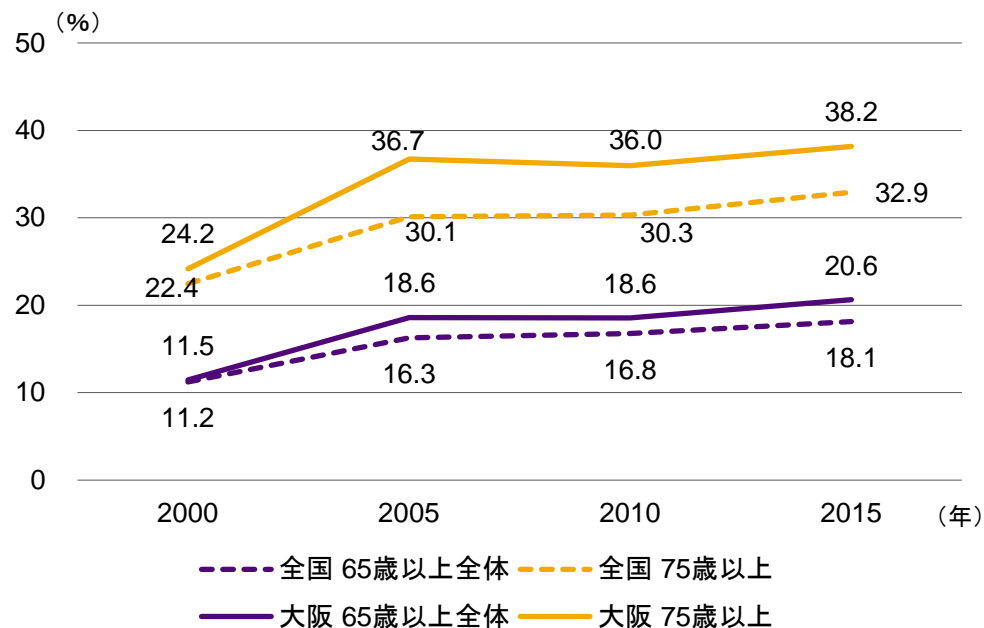
◆男女とも短い健康寿命、平均を上回る要介護（要支援）認定者数等

【健康寿命・平均寿命】



出典：健康寿命：厚生労働省「都道府県別健康寿命」
平均寿命：厚生労働省「都道府県別生命表の概況」

【要介護認定率の推移】

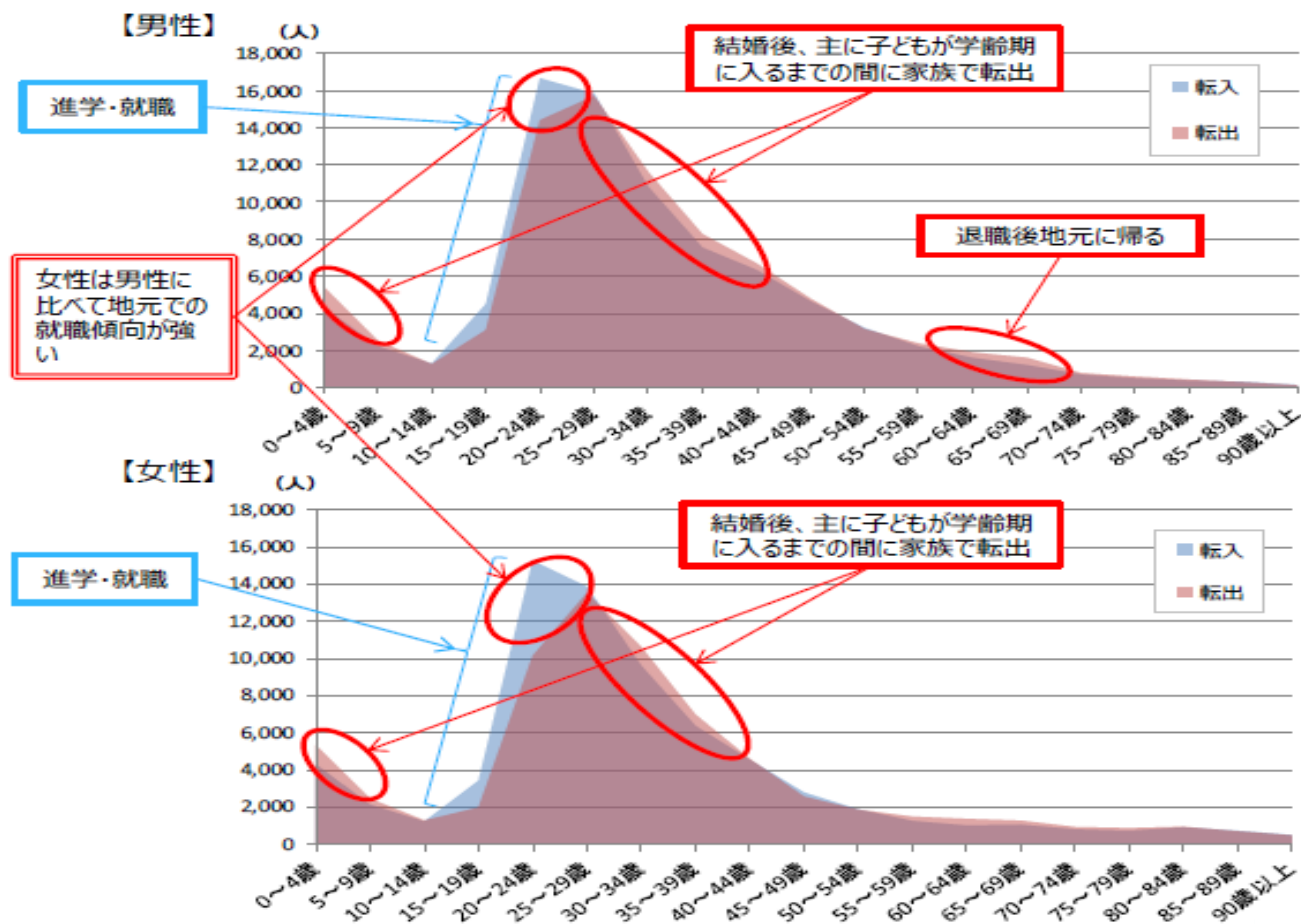


出典：厚生労働省「介護保険事業状況報告」

大阪の現状・課題（課題②）

◆中堅世代の人口転出

【大阪府の年齢階層別転出入】

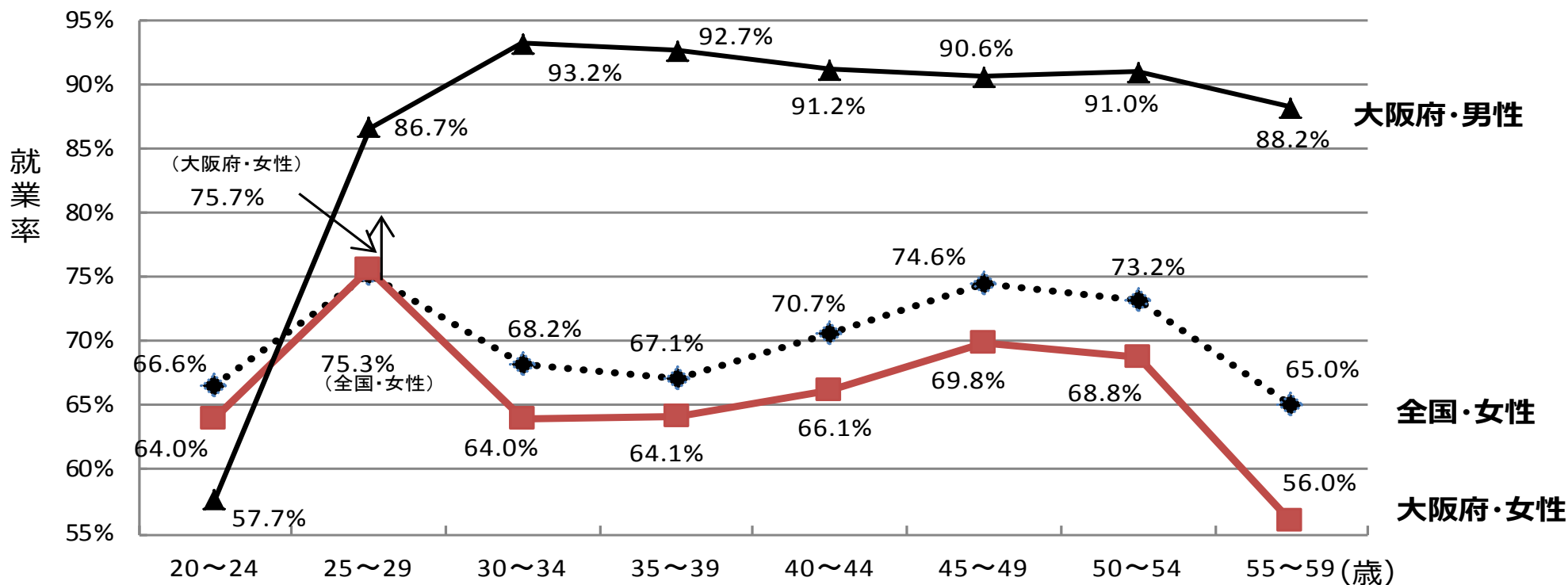


就業率

大阪の現状・課題（課題③）

◆女性の就業率の低さ

【年代別女性の就業率】



大阪府 健康関連基礎データ (①寿命に関するもの)

| | 男性 | | 女性 | |
|-------------------------------------|-----------------|--------|-----------------|--------|
| | 大阪府 | 全国平均 | 大阪府 | 全国平均 |
| 平均寿命 (2015年) | 80.23歳 (38位) | 80.77歳 | 86.73歳 (38位) | 87.01歳 |
| 健康寿命<国民生活基礎調査> (2016年) | 71.5歳 (39位) | 72.14歳 | 74.46歳 (34位) | 74.79歳 |
| 健康寿命<要介護度> (2013年) | 78.01 (40位) | 78.72歳 | 82.48 (46位) | 83.37歳 |
| 癌による死亡率 (10万人あたり) (2015年) | 181.3 (43位) | 165.3 | 93 (43位) | 87.7 |
| 心疾患による死亡率 (10万人あたり) (2015年) | 72.9 (39位) | 65.4 | 37.6 (36位) | 34.2 |
| 肺炎による死亡率 (10万人あたり) (2015年) | 44.8 (44位) | 38.3 | 19.6 (45位) | 15.8 |
| 脳出血疾患による死亡率 (10万人あたり) (2015年) | 33.2 (5位) | 37.8 | 16.6 (1位) | 21 |

※()は、全国数値を良いものから並べた場合の順位

大阪府 健康関連基礎データ (②個人の行動に関するもの)

| | 男性 | | 女性 | |
|---------------------|-------------|-------|-------------|-------|
| | 大阪府 | 全国平均 | 大阪府 | 全国平均 |
| ウォーキング率 (2016年) | 36.7 (19位) | 37.7 | 42 (28位) | 44.8 |
| スポーツ行動者率 (2016年) | 72 (24位) | 73.5 | 62.2 (20位) | 64.4 |
| 旅行率 (2016年) | 68.8 (27位) | 71.1 | 73.8 (26位) | 75.8 |
| 趣味娯楽率 (2016年) | 86.2 (19位) | 87.2 | 87 (11位) | 86.8 |
| 趣味読書 (2016年) | 37.2 (5位) | 34.8 | 42.8 (8位) | 42.4 |
| 学習・自己啓発・訓練等 (2016年) | 37.3 (9位) | 36.5 | 38 (10位) | 37.4 |
| ボランティア率 (2016年) | 18.4 (47位) | 25 | 22.6 (44位) | 26.9 |
| 野菜摂取量 (2016年) | 253.5 (45位) | 284.2 | 226.8 (46位) | 270.0 |
| 食塩摂取量 (2016年) | 9.9 (3位) | 10.8 | 8.4 (2位) | 9.2 |
| BMI (2016年) | 24.0 (17位) | 23.8 | 22.7 (22位) | 22.6 |
| 喫煙率 (2016年) | 29.3 (22位) | 29.7 | — | — |
| 一日2合以上飲む割合 (2015年) | 25.3 (36位) | — | 7.1 (44位) | — |

※()は、全国数値を良いものから並べた場合の順位

大阪府 健康関連基礎データ (③社会・環境に関するもの)

| | 大阪府 | 全国平均 | | 大阪府 | 全国平均 |
|-----------------------|---------------------------------|-------------------------|---|--------------------|-----------|
| 老年人口割合 (2015年) | 26.1% (11位) | 26.6% | 主要道路舗装率 (2014年) | 99.6% (6位) | 97.5% |
| 年平均気温 (2015年) | 17.2℃ (8位) | — | 勤労世帯・収入ジニ係数 (2014年) | 0.248 (19位) | 0.256 |
| 1人あたり県民所得 (2013年) | 2,99.5万円 (13位) | 3,065万円 | 雪日数 (2015年) | 17日 (23位) | — |
| 生活保護費割合 (2014年) | 0.24% (35位) | 0.54% | まちづくりのための活動(男性) (2016年) | 7.4% (46位) | 12.3% |
| 第1次産業就業者比率 (2010年) | 0.5% (46位) | 4% | まちづくりのための活動(女性) (2016年) | 8.2% (43位) | 10.4% |
| 第3次産業就業者比率 (2010年) | 68.7% (10位) | 66.5% | 総労働時間 (2016年) | 141.8時間 (8位) | 143.7時間 |
| 完全失業率 (2010年) | 8% (45位) | 6.4% | 現金給与総額 (2016年) | 334,322円 (3位) | 315,590円 |
| 都市公園数 (2014年) | 472.1所/百km ² (3位) | 86.38所/百km ² | 図書館数 (2011年) | 16.3館/百万人 (44位) | 25.6館/百万人 |
| 保健師数 (2014年) | 24.3人/十万人 (46位) | 38.1人/十万人 | 一般世帯数に占める65歳以上の 高齢単身者世帯割合 (2015年) | 13.28% (41位) | 11.11% |

※()は、全国数値を良いものから並べた場合の順位

大阪府 健康関連基礎データ（参考：データ出典）

| | | | |
|----------------|------------------------|-------------------------|-----------------------|
| 平均寿命 | 厚生労働省「平成27年都道府県別生命表」 | 老年人口割合 | 総務省「統計で見る都道府県の姿2018」 |
| 健康寿命＜国民生活基礎調査＞ | 厚生労働省「科学研究報告書」 | 年平均気温 | 総務省「統計で見る都道府県の姿2018」 |
| 健康寿命＜要介護度＞ | 厚生労働省「科学研究報告書」 | 1人あたり県民所得 | 総務省「統計で見る都道府県の姿2018」 |
| 癌による死亡率 | 厚生労働省「平成27年人口動態統計特殊報告」 | 生活保護費割合 | 総務省「統計で見る都道府県の姿2018」 |
| 心疾患による死亡率 | 厚生労働省「平成27年人口動態統計特殊報告」 | 第1次産業就業者比率 | 総務省「統計で見る都道府県の姿2018」 |
| 肺炎による死亡率 | 厚生労働省「平成27年人口動態統計特殊報告」 | 第3次産業就業者比率 | 総務省「統計で見る都道府県の姿2018」 |
| 脳出血疾患による死亡率 | 厚生労働省「平成27年人口動態統計特殊報告」 | 完全失業率 | 総務省「統計で見る都道府県の姿2018」 |
| ウォーキング率 | 総務省「平成28年社会生活基本調査」 | 都市公園数 | 総務省「統計で見る都道府県の姿2018」 |
| スポーツ行動者率 | 総務省「平成28年社会生活基本調査」 | 10万人あたり保健師数 | 総務省「統計で見る都道府県の姿2018」 |
| 旅行率 | 総務省「平成28年社会生活基本調査」 | 主要道路舗装率 | 総務省「統計で見る都道府県の姿2018」 |
| 趣味娯楽率 | 総務省「平成28年社会生活基本調査」 | 勤労世帯（収入ジニ係数） | 総務省「平成26年全国消費実態調査」 |
| 趣味読書 | 総務省「平成28年社会生活基本調査」 | 雪日数 | 総務省「統計で見る都道府県の姿2018」 |
| 学習・自己啓発・訓練等 | 総務省「平成28年社会生活基本調査」 | まちづくりのための活動（男性） | 総務省「平成28年社会生活基本調査」 |
| ボランティア率 | 総務省「平成28年社会生活基本調査」 | まちづくりのための活動（女性） | 総務省「平成28年社会生活基本調査」 |
| 野菜摂取量 | 厚生労働省「平成28年国民健康・栄養調査」 | 総労働時間 | 厚生労働省「平成28年度毎月勤労統計調査」 |
| 食塩摂取量 | 厚生労働省「平成28年国民健康・栄養調査」 | 現金給与総額 | 厚生労働省「平成28年度毎月勤労統計調査」 |
| BMI | 厚生労働省「平成28年国民健康・栄養調査」 | 図書館数 | 総務省「統計で見る都道府県の姿2018」 |
| 喫煙率 | 厚生労働省「平成28年国民健康・栄養調査」 | 一般世帯数に占める65歳以上の高齢単身世帯割合 | 総務省「統計で見る都道府県の姿2018」 |
| 一日2合以上飲む割合 | 厚生労働省「第2回NDBオープンデータ」 | | |

※健康関連基礎データは、「データを活用した滋賀県の長寿要因の解析」＜滋賀県衛生科学センター、滋賀大学データサイエンス学部、データ活用事業プロジェクト会議（2018）＞を参考に選定し記載。