

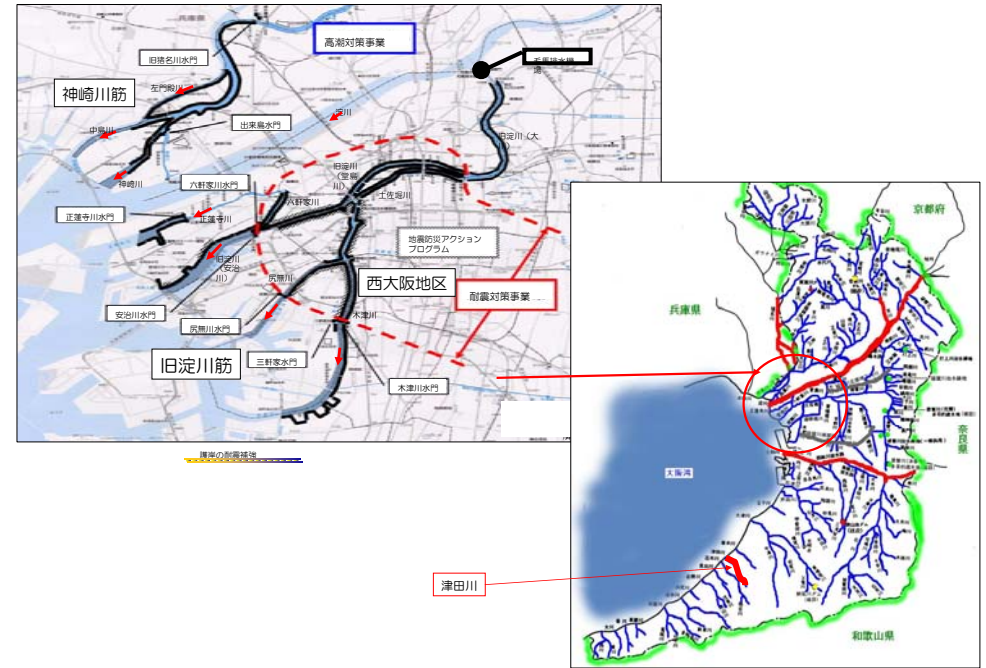
平成20年度 第4回 大阪府建設事業評価委員会

③再々評価対象17事業

都市整備部
H20・12・15

(1)

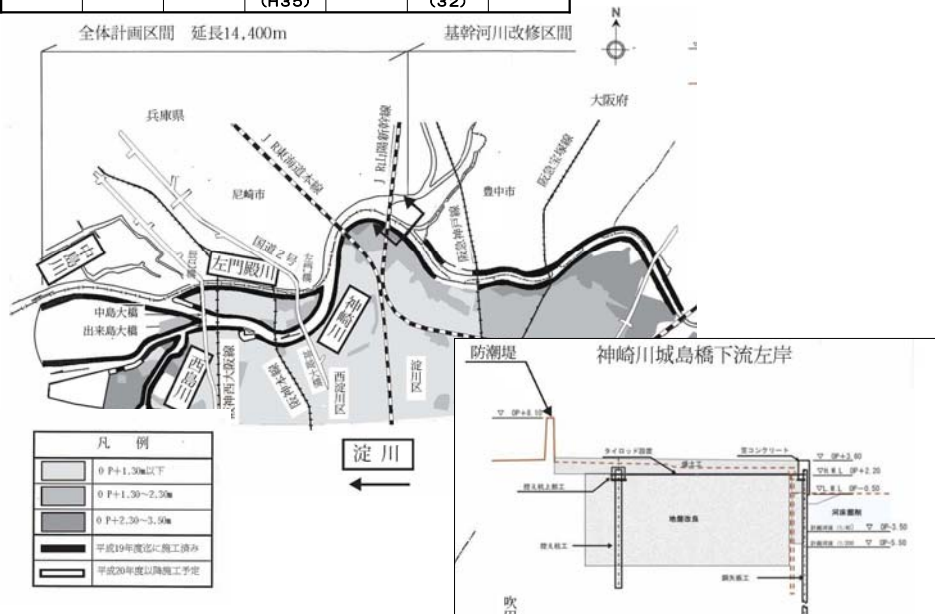
河川（高潮）大阪地区（神崎川筋・旧淀川筋・津田川）・河川（耐震）西大阪地区



(2)

河川（高潮）大阪地区（神崎川筋）〔大阪市〕 評価調書P26

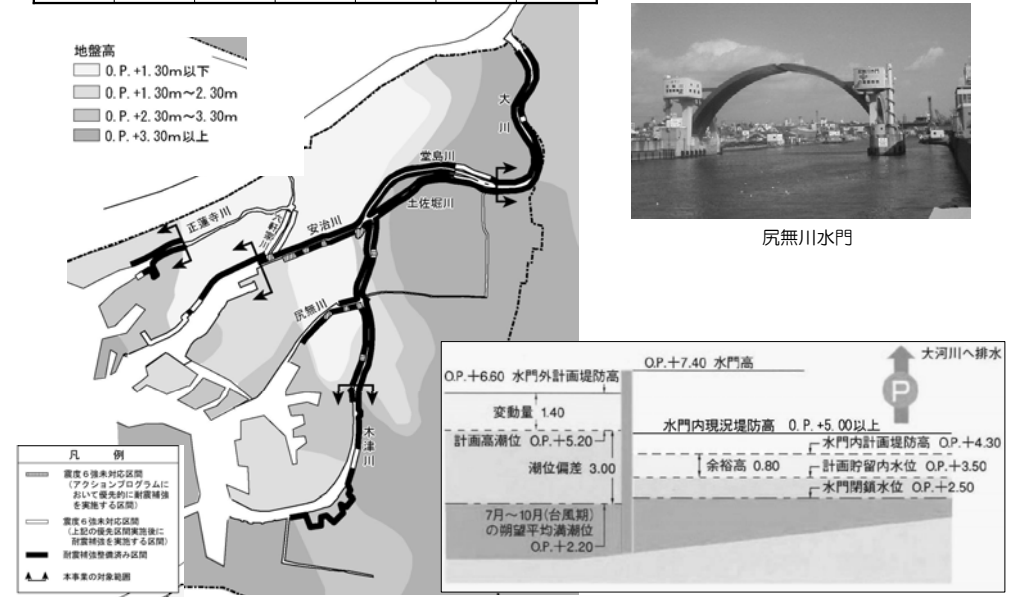
事業費 (億円)	事業採択 年度	前回評価 した年度	完成予定 年度	用地進捗 %	工事進捗 %	備考
1,883	S35	H15	H49 (H35)	-	35 (32)	



(3)

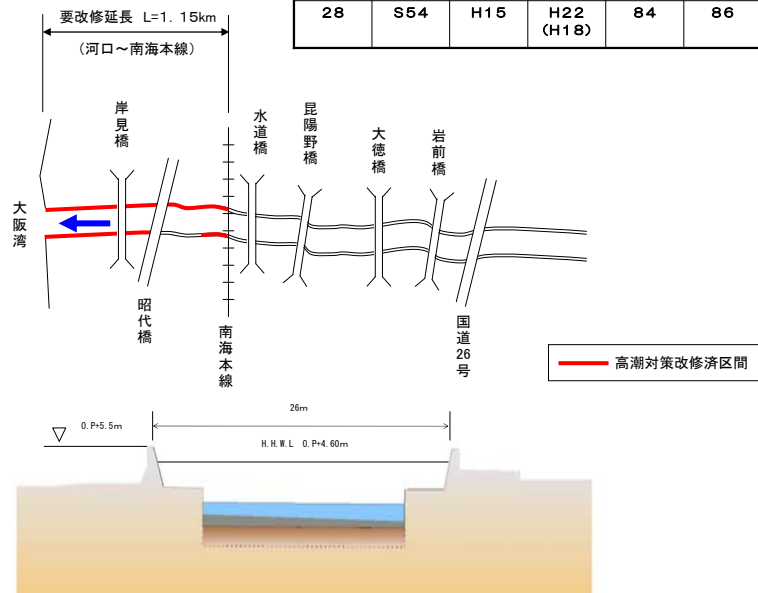
河川（高潮）大阪地区（旧淀川筋）〔大阪市〕 評価調書P29

事業費 (億円)	事業採択 年度	前回評価 した年度	完成予定 年度	用地進捗 %	工事進捗 %	備考
847	S35	H15	H32 (H24)	-	85 (74)	



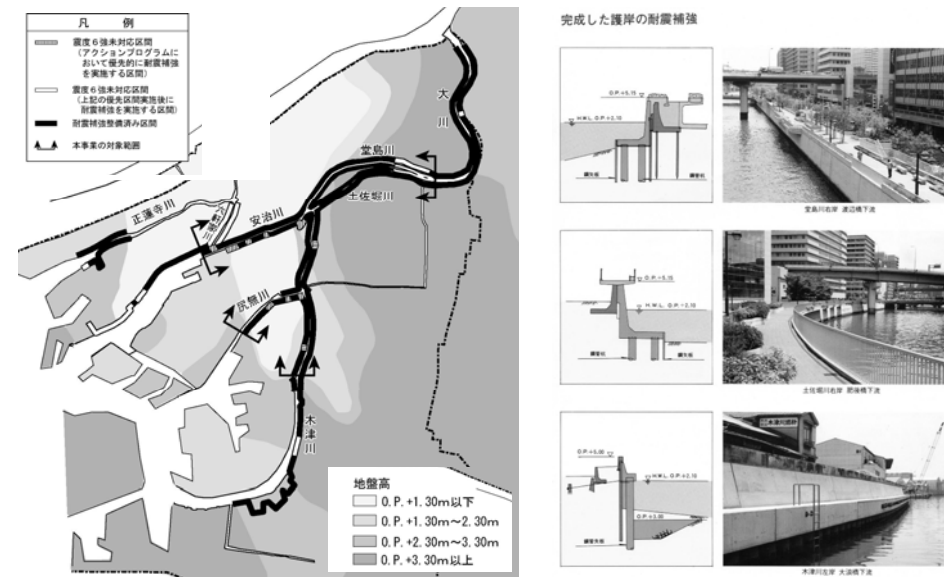
(4)

事業費 (億円)	事業採択 年度	前回評価 した年度	完成予定 年度	用地進捗 %	工事進捗 %	備考
28	S54	H15	H22 (H18)	84	86	

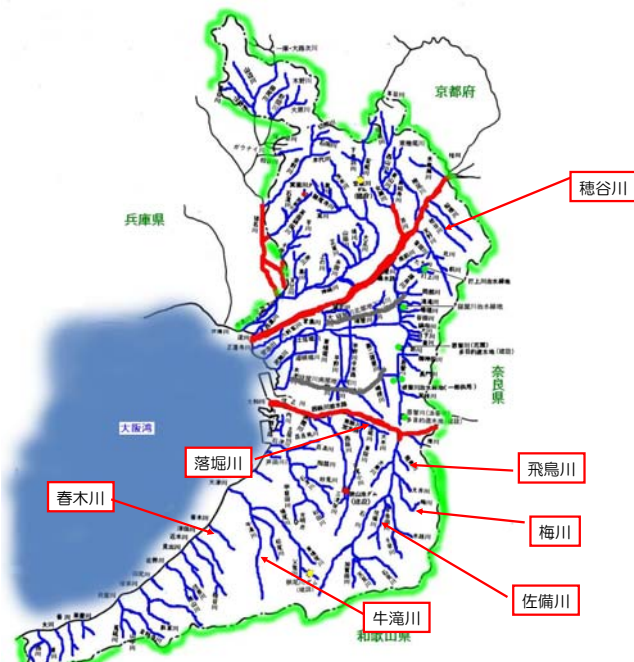


(5)

事業費 (億円)	事業採択 年度	前回評価 した年度	完成予定 年度	用地進捗 %	工事進捗 %	備考
758	S52	H15	H27	-	83 (55)	

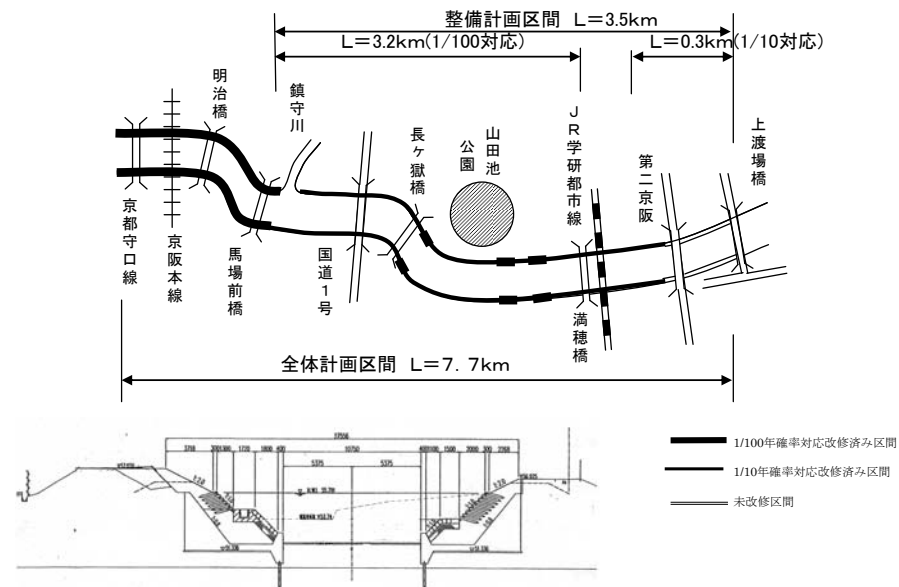


(6)



(7)

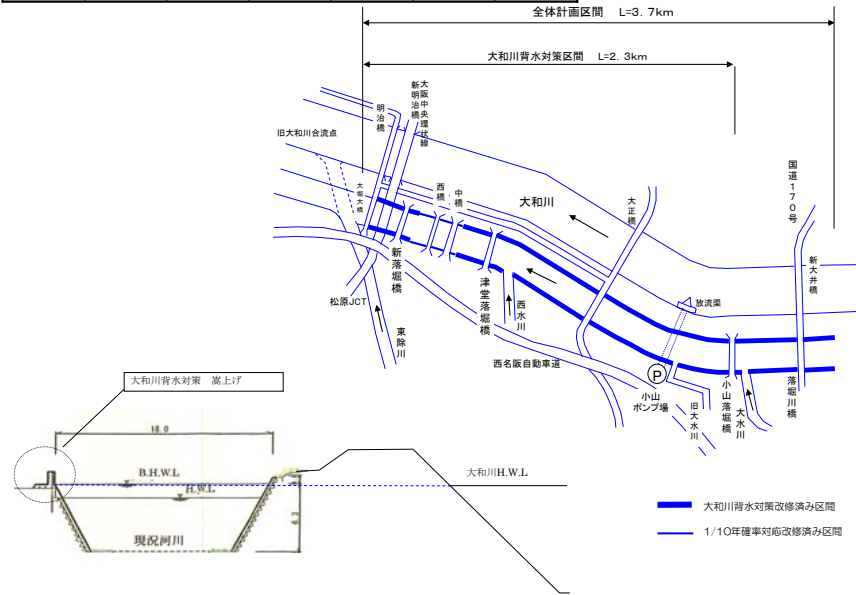
事業費 (億円)	事業採択 年度	前回評価 した年度	完成予定 年度	用地進捗 %	工事進捗 %	備考
82	S55	H15	H28 (H23)	90 (70)	91 (86)	



(8)

河川（改修）落堀川【松原市・藤井寺市】 評価調査P 4 1

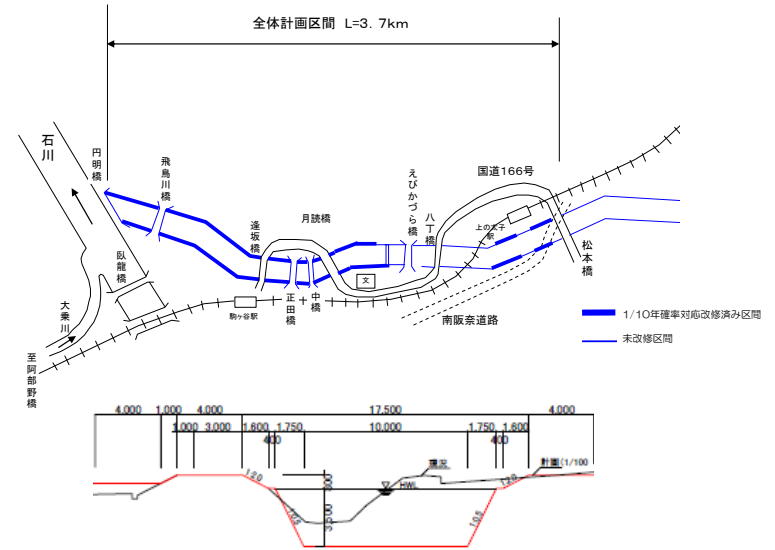
事業費 (億円)	事業採択 年度	前回評価 した年度	完成予定 年度	用地進捗 %	工事進捗 %	備考
35	S61	H15	H27 (H20)	13 (0)	61 (53)	



(9)

河川（改修）飛鳥川【羽曳野市・太子町】 評価調査P 4 4

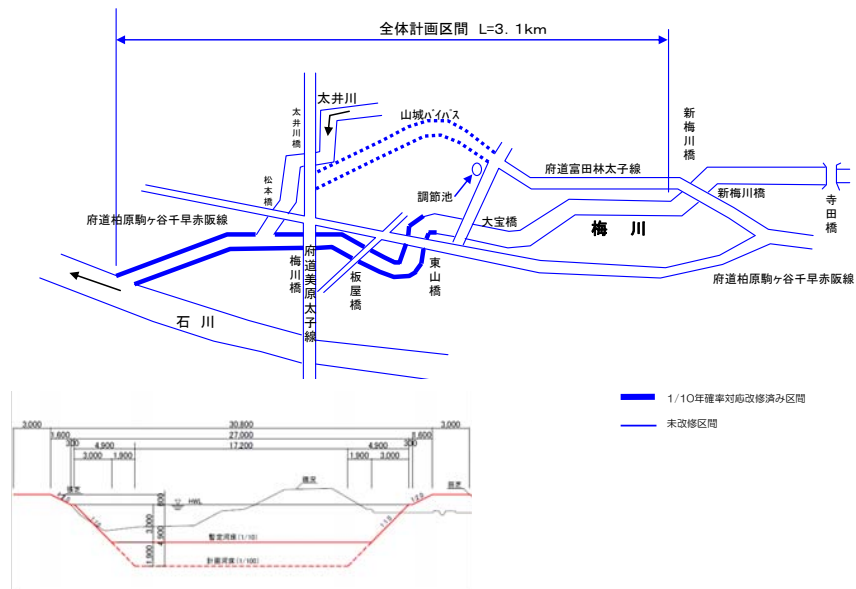
事業費 (億円)	事業採択 年度	前回評価 した年度	完成予定 年度	用地進捗 %	工事進捗 %	備考
68	S53	H15	H32	78	63 (46)	



(10)

河川（改修）梅川【河南町】 評価調査P 4 7

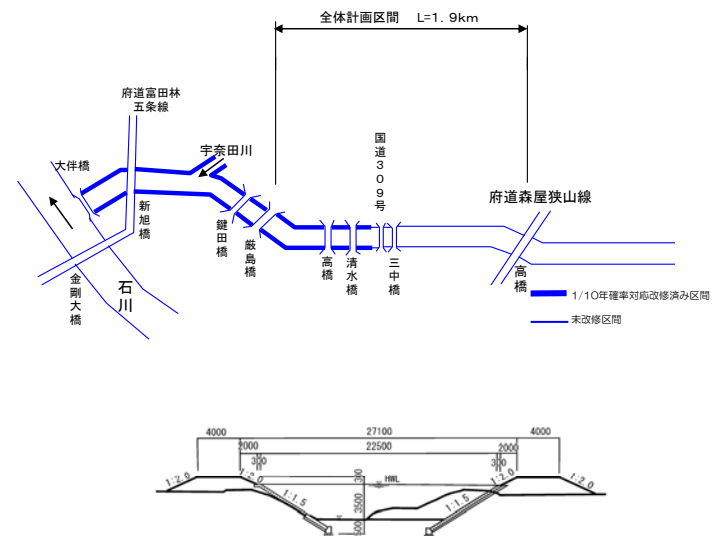
事業費 (億円)	事業採択 年度	前回評価 した年度	完成予定 年度	用地進捗 %	工事進捗 %	備考
54	S55	H15	H32	28 (23)	61 (53)	



(11)

河川（改修）佐備川【富田林市】 評価調査P 5 0

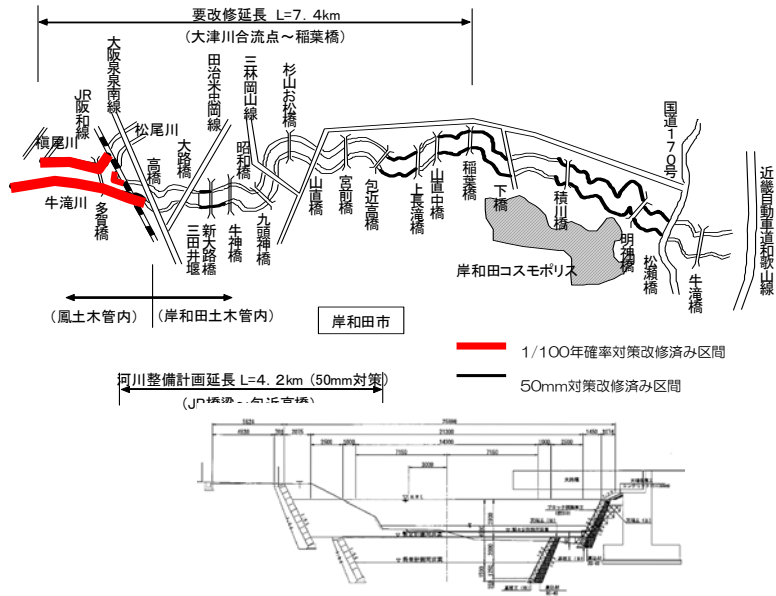
事業費 (億円)	事業採択 年度	前回評価 した年度	完成予定 年度	用地進捗 %	工事進捗 %	備考
28	S55	H15	H32	73 (26)	69 (53)	



(12)

河川（改修）牛滝川〔岸和田市〕 評価調書P53

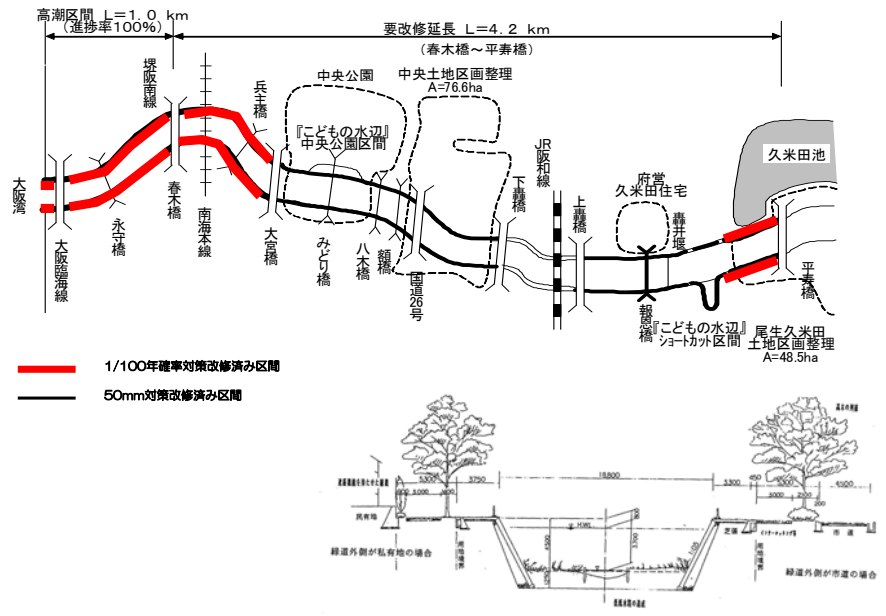
事業費 (億円)	事業採択 年度	前回評価 した年度	完成予定 年度	用地進捗 %	工事進捗 %	備考
238	S61	H15	H50	35 (30)	39 (34)	



(13)

河川（改修）春木川〔岸和田市〕 評価調書P56

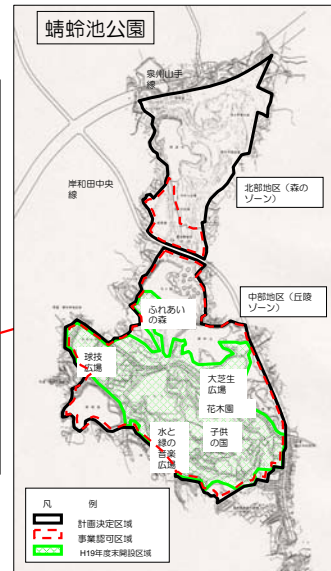
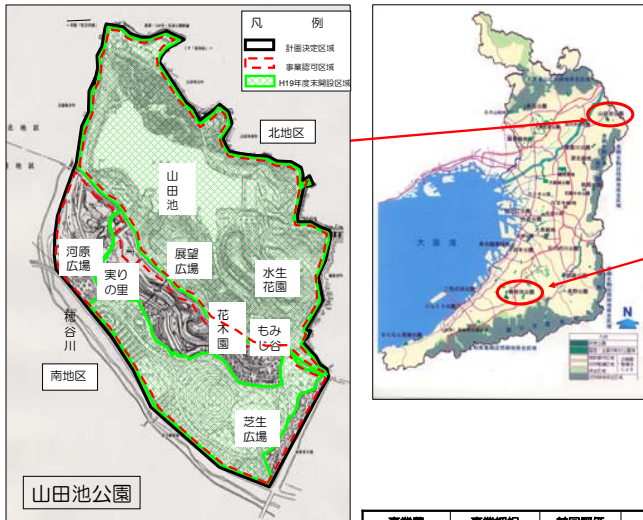
事業費 (億円)	事業採択 年度	前回評価 した年度	完成予定 年度	用地進捗 %	工事進捗 %	備考
110 (96)	S56	H15	H25 (H22)	98 (97)	86 (79)	



(14)

公園 山田池公園〔枚方市〕 評価調書P62 ・ 蜻蛉池公園〔岸和田市〕 評価調書P65

事業費 (億円)	事業採択 年度	前回評価 した年度	完成予定 年度	事業認可面積 (ha)	用地進捗 %	工事進捗 %	備考
502	S46	H15	H25 延伸予定 (H20)	74.8	99 (99)	78 (58)	

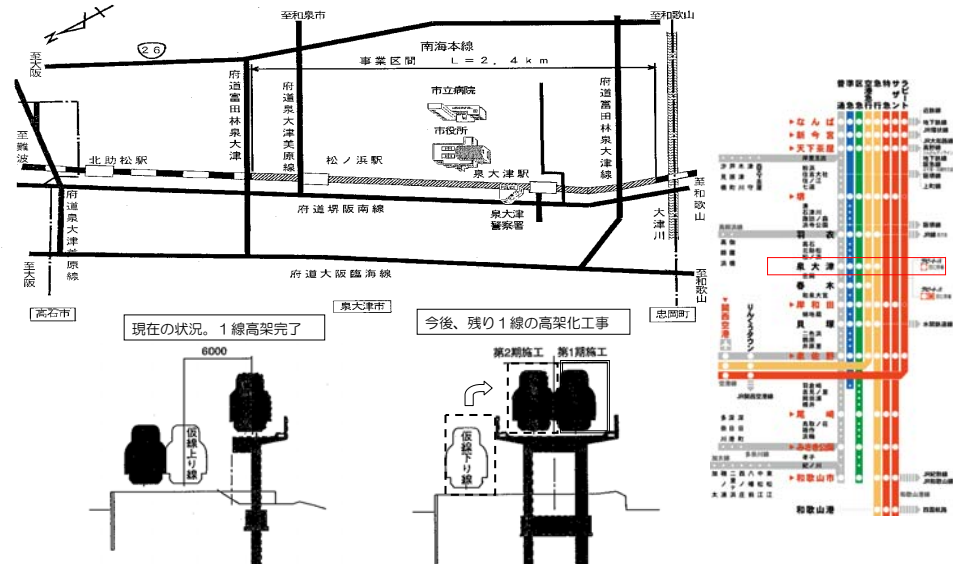


事業費 (億円)	事業採択 年度	前回評価 した年度	完成予定 年度	事業認可面積 (ha)	用地進捗 %	工事進捗 %	備考
455	S55	H15	H27 延伸予定 (H22)	92.8	81 (77)	64 (53)	

(15)

連立 南海本線〔泉大津市〕〔泉大津市〕 評価調書P68

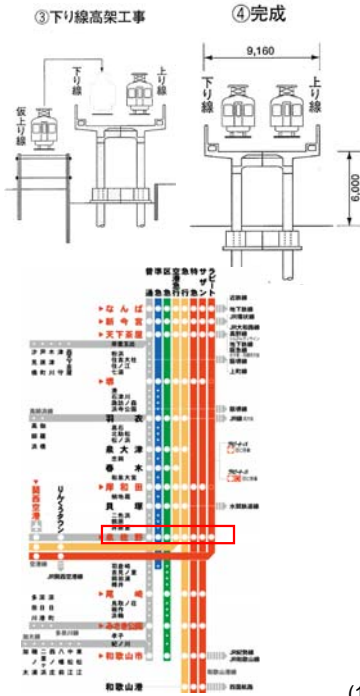
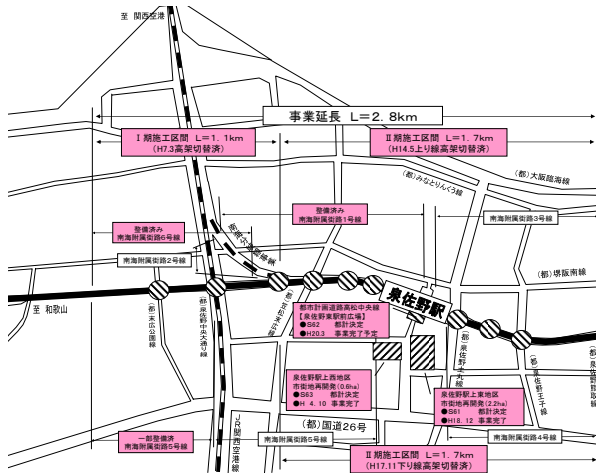
事業費 (億円)	事業採択 年度	前回評価 した年度	完成予定 年度	用地進捗 %	工事進捗 %	備考
453 (487)	H6	H15	H27 (H19)	99 (96)	69 (25)	



(16)

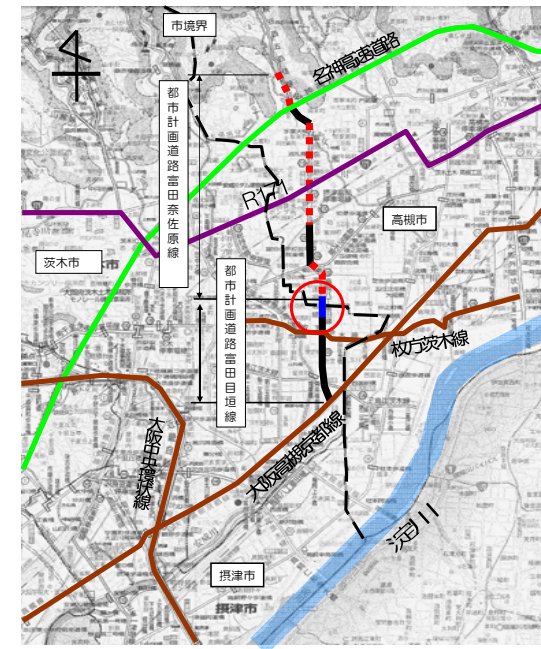
連立 南海本線(泉佐野市) [泉佐野市] 評価調書P71

事業費 (億円)	事業採択 年度	前回評価 した年度	完成予定 年度	用地進捗 %	工事進捗 %	備考
533 (582)	S62	H15	H22 (H18)	100	96 (80)	



(17)

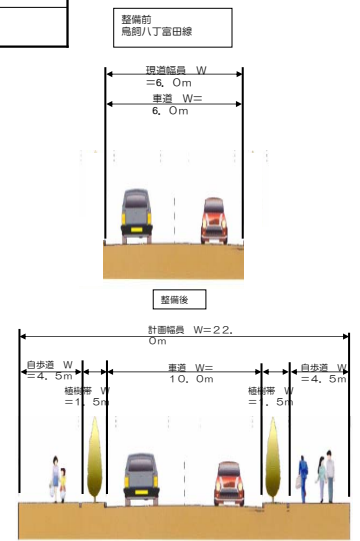
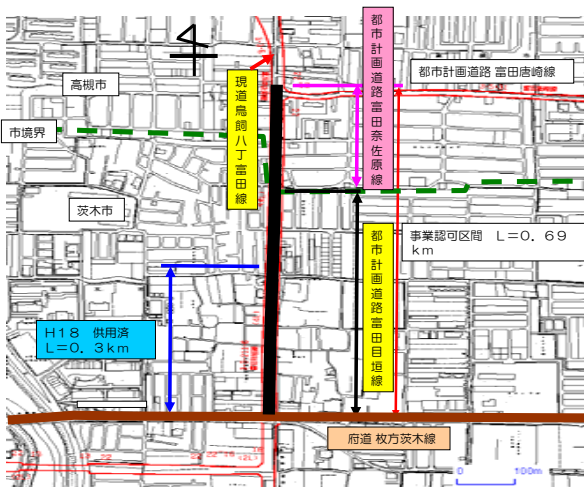
街路 富田目垣線、富田奈佐原線



(18)

街路 富田目垣線、富田奈佐原線 [茨木市・高槻市] 評価調書P75

事業費 (億円)	事業採択 年度	前回評価 した年度	完成予定 年度	用地進捗 %	工事進捗 %	備考
52 (50)	H6	H15	H22 (H21)	98 (80)	80 (0)	



(19)