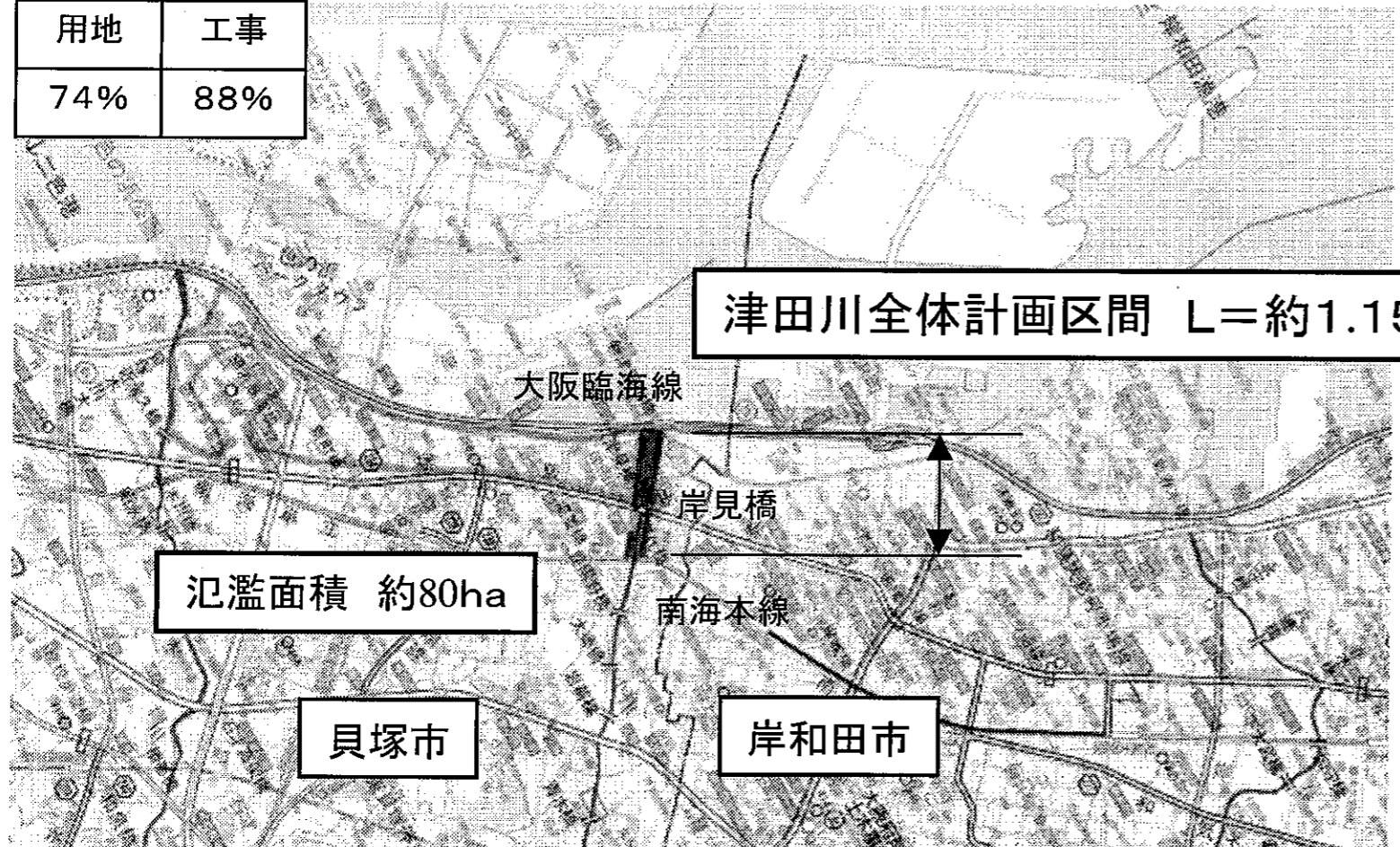


# 津田川改修事業

## 進捗状況

用地	工事
74%	88%



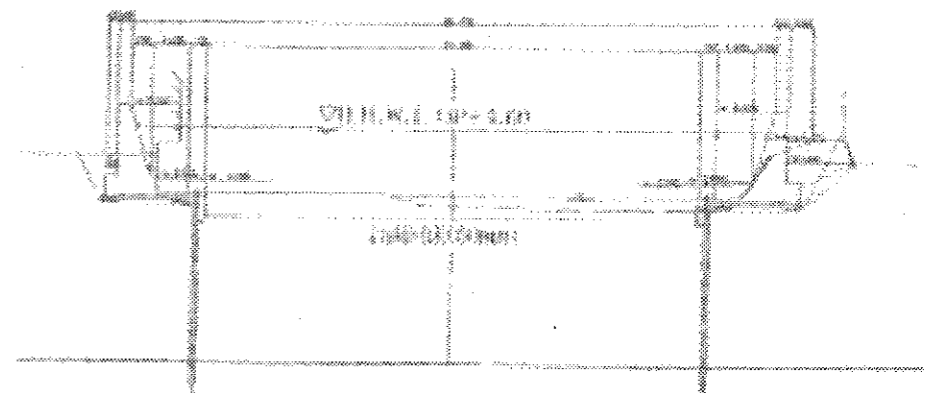
津田川全体計画区間 L=約1.15km

氾濫面積 約80ha

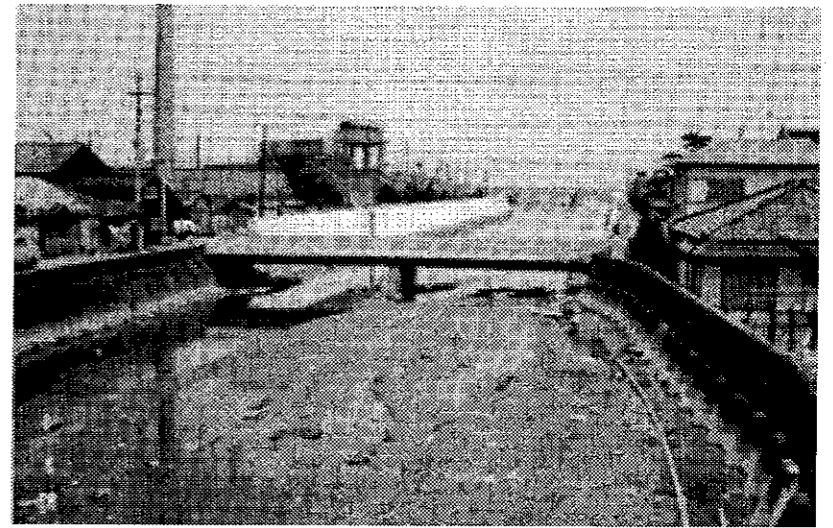
貝塚市

岸和田市

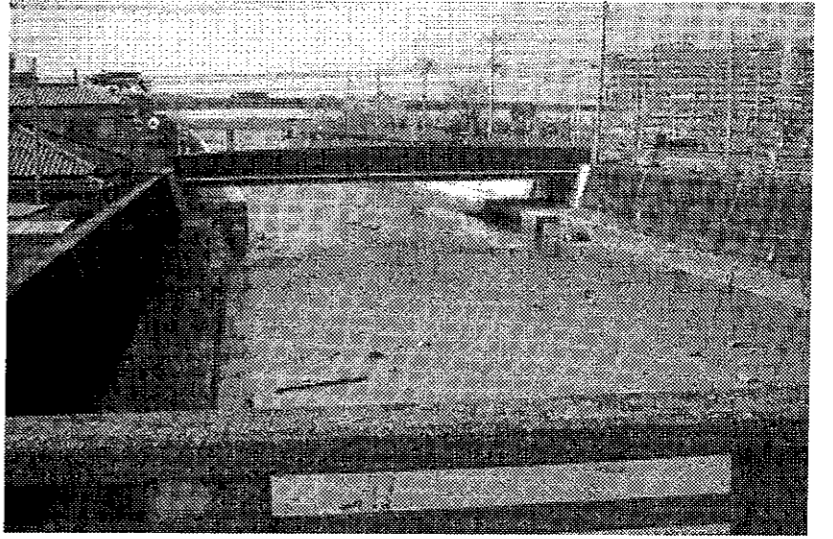
## 断面図



改修前(岸見橋)

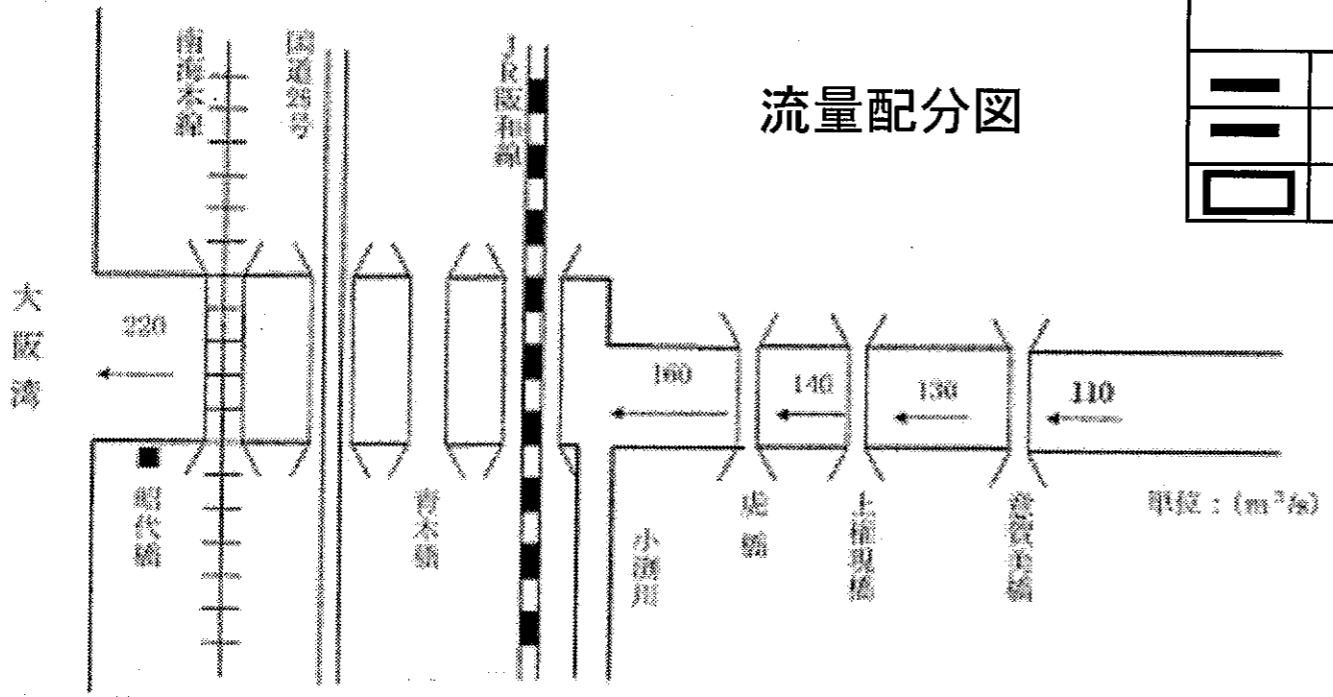


改修後(岸見橋)



## 流量配分図

凡 例	
—	H14年度迄改修済区間
—	未改修区間
□	氾濫区域



単位: (m<sup>3</sup>/s)