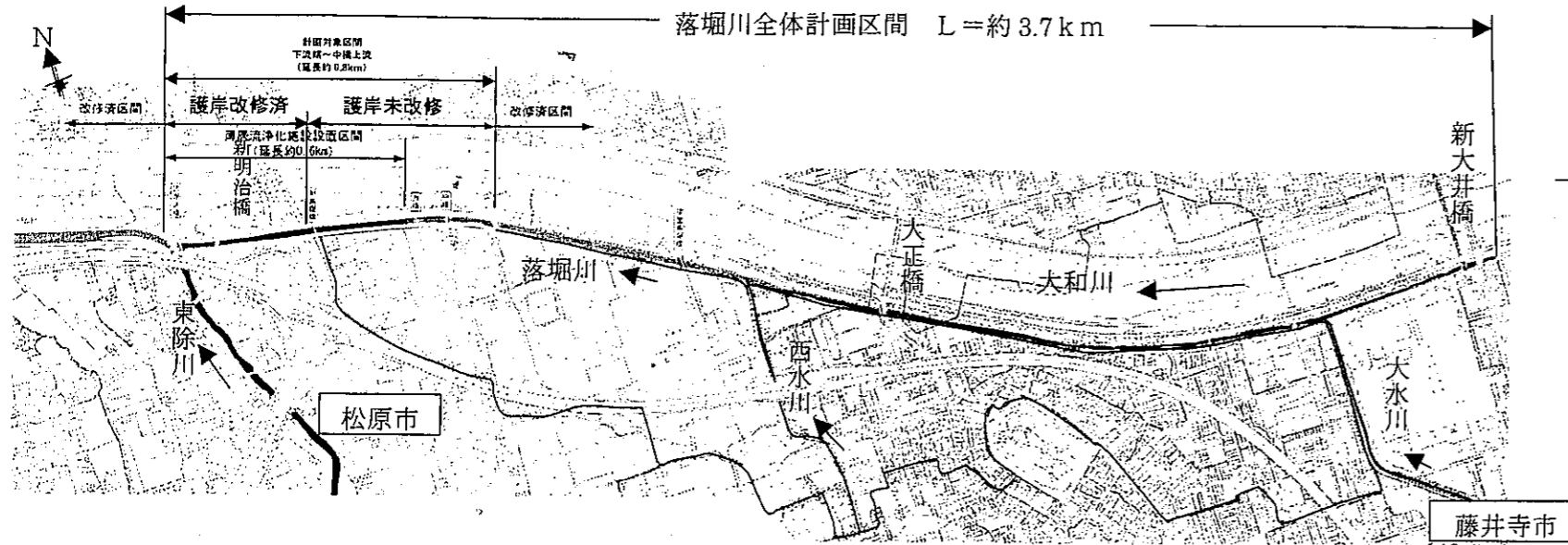


落堀川改修事業

進捗状況

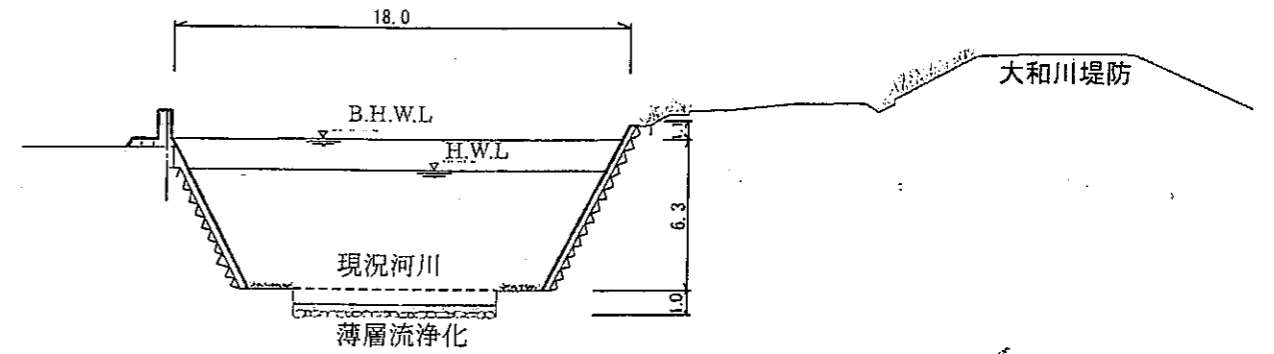
| 用地 | 工事 |
|----|-----|
| 0% | 86% |



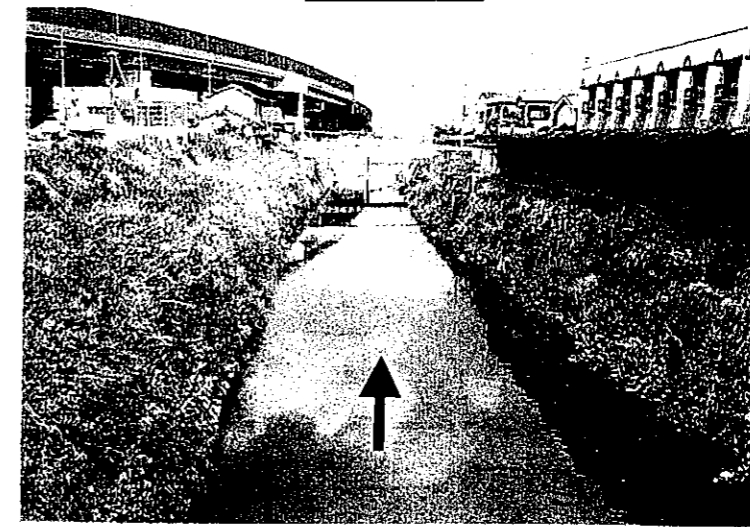
横断面

中橋付近

計画流量 90m³/s



改修前



改修後



凡例

| | |
|--|----------------|
| | H14年度末迄改修済区間 |
| | 未改修区間 |
| | 想定氾濫区域(1/10確率) |

流量配分図

確率規模：1/10

