

平成21年度第3回
大阪府建設事業評価委員会

事後評価案件図面

平成21年8月18日

①府立大学工学部学舎建替事業

◎中百舌鳥キャンパス位置図



府立大学

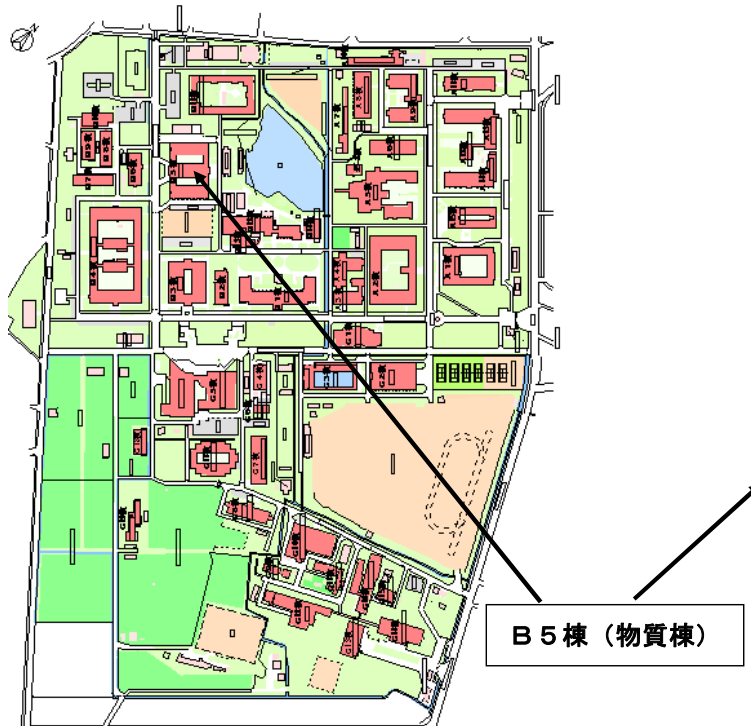
◎B5棟（物質棟）の規模

延べ床面積	19,483㎡（エネルギー棟、ポンペ庫他を含まず）
構造	鉄筋コンクリート造
階数	地上6階建



← (左) エネルギー棟
(右) B5棟（物質棟）

◎配置図



B5棟（物質棟）



②府立高等職業技術専門校再編整備事業(南大阪校)

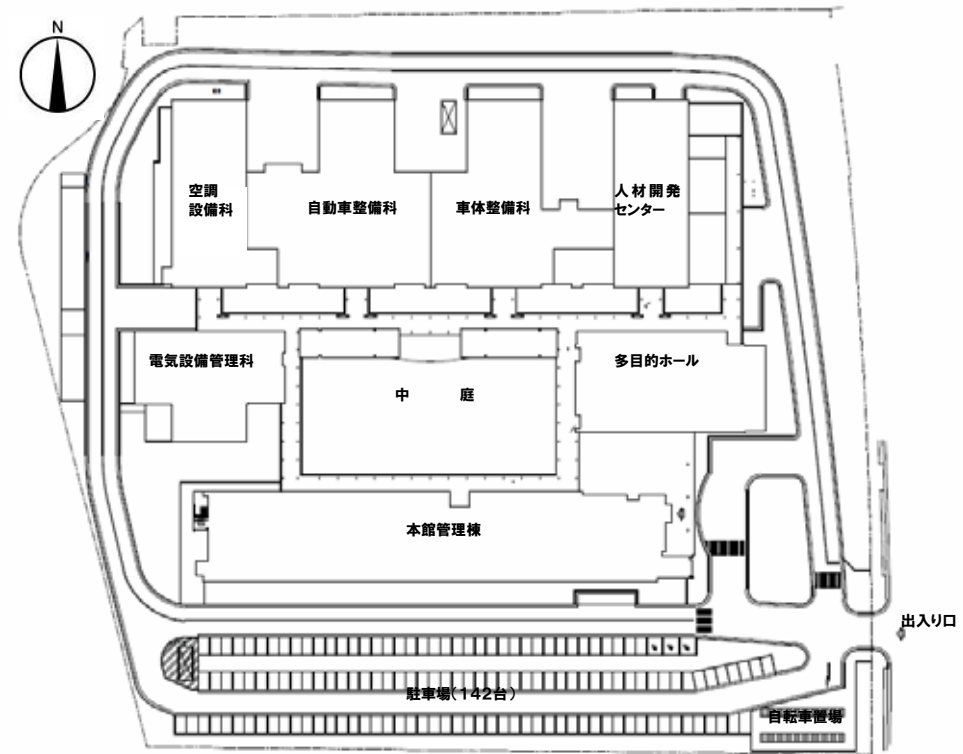
◎位置図



◎完成後航空写真



◎配置図

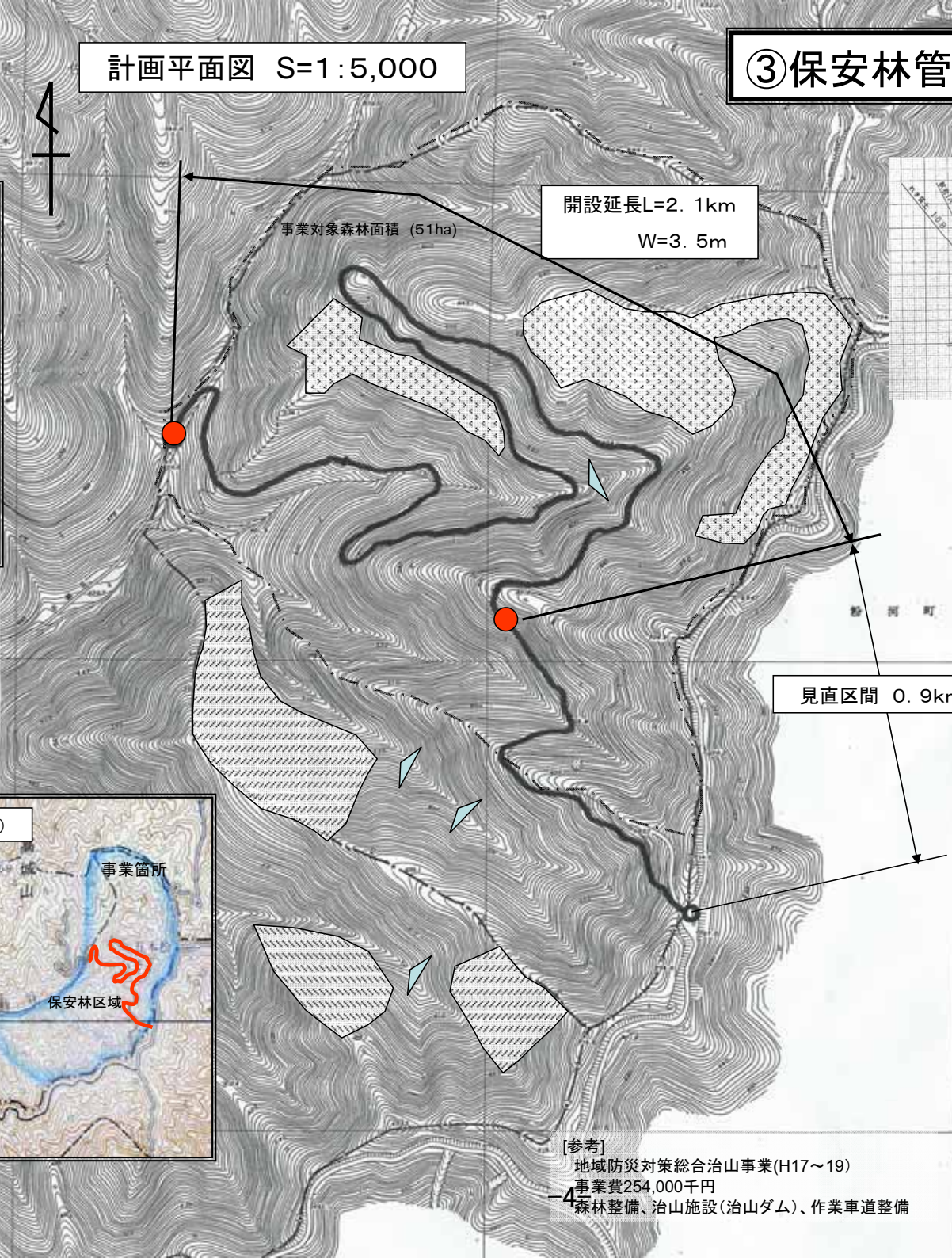



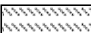

◎敷地面積・建物延床面積

○敷地面積	26,953.33㎡
○延床面積	
・ 本館管理棟	4,697㎡
・ 実習棟	4,537㎡

③保安林管理道整備(大木地区)

計画平面図 S=1:5,000



-  森林整備区域(実施済)
-  森林整備区域
(地域防災対策総合治山事業計画)
-  治山施設: 治山ダム
(地域防災対策総合治山事業計画)



施工前



施工後

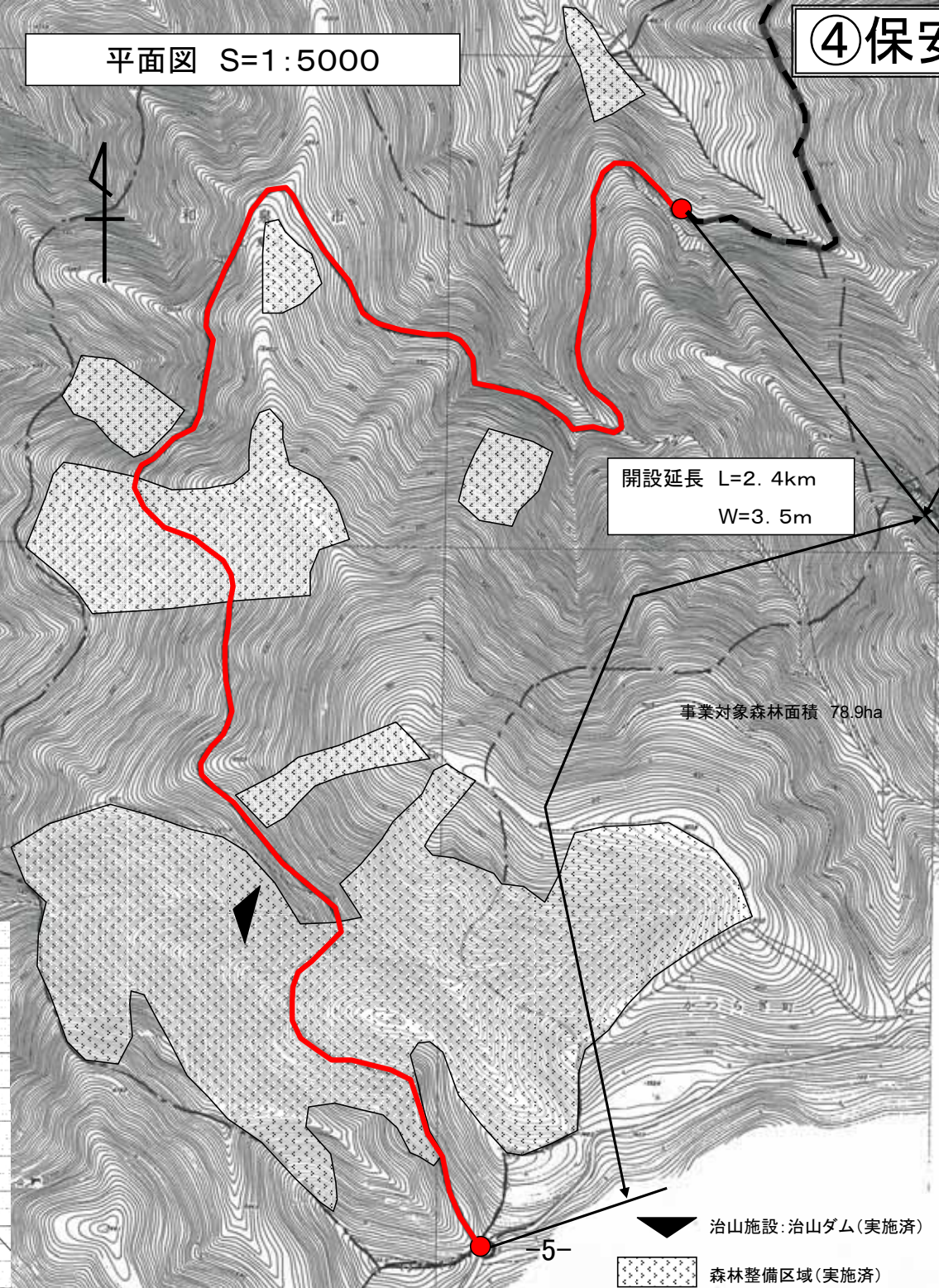
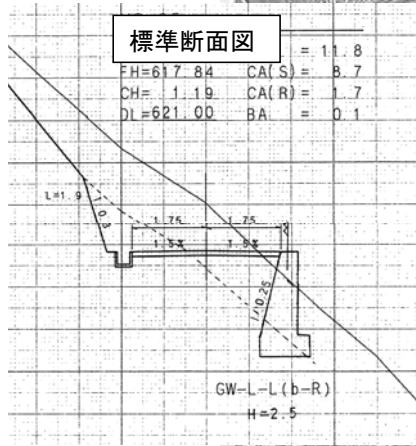


位置図(泉佐野市大木)

[参考]
 地域防災対策総合治山事業(H17~19)
 事業費254,000千円
 4 森林整備、治山施設(治山ダム)、作業車道整備

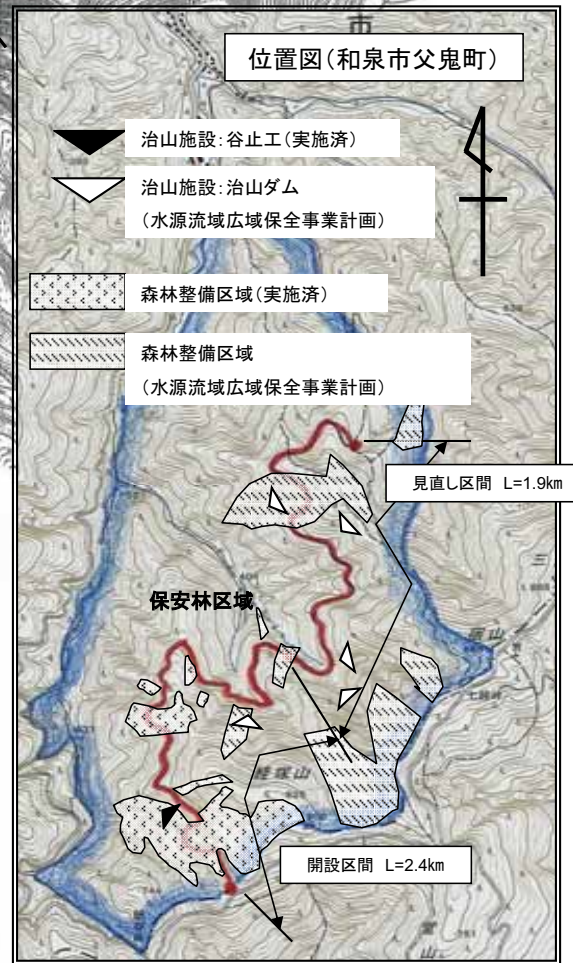
④保安林管理道(父鬼地区)

平面図 S=1:5000



見直区間 L=1.9km

[参考]
水源流域委広域保全事業(H17~21)
事業費370,000千円
森林整備、治山施設(治山ダム)、作業車道整備



⑤地域総合オアシス整備事業(太子地区) (南河内郡太子町)



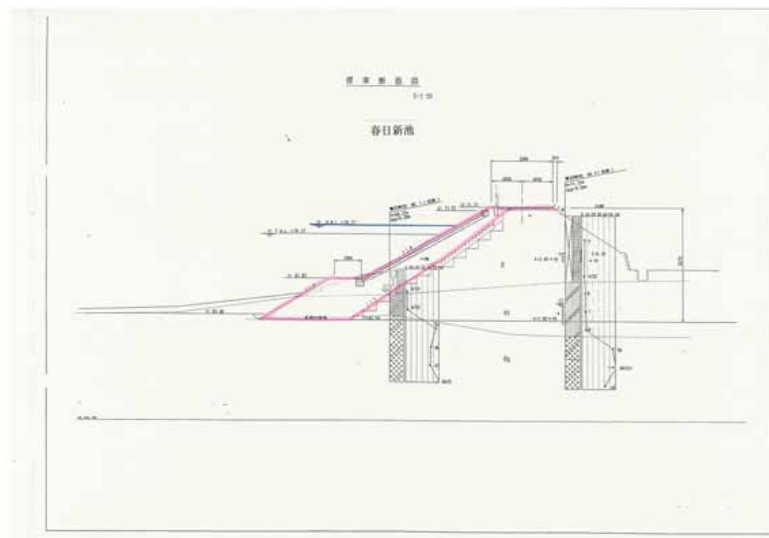
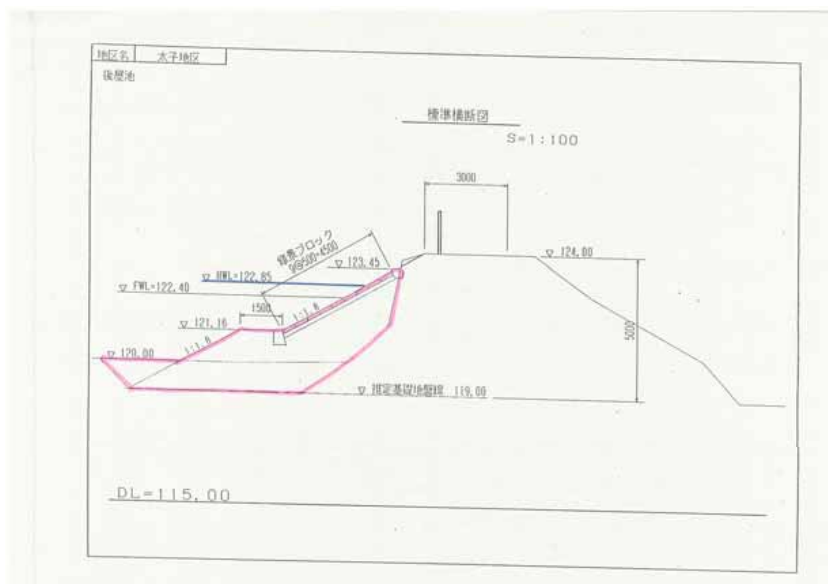
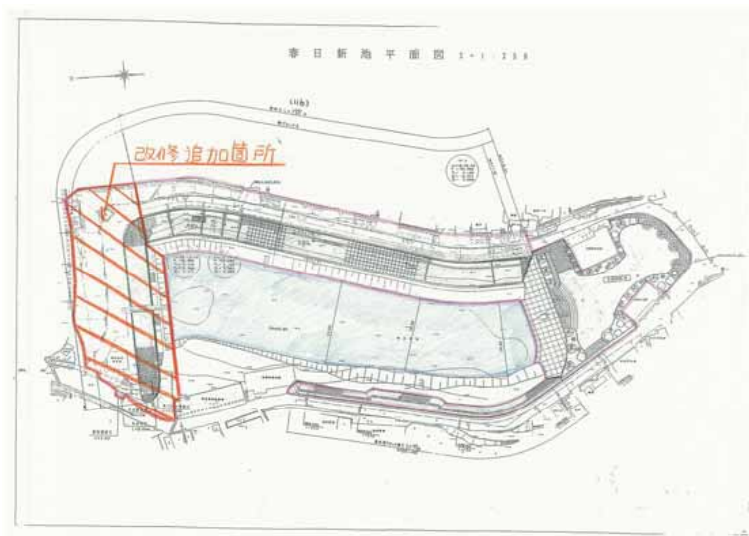
事業概要		
番号	ため池名	整備内容
①	後屋池	堤体工71m、余水吐工、取水工、造成工、遊歩道、舗装
②	春日新池	堤体工116m-178m、余水吐工、取水工、遊歩道、多目的広場
③	中之芝池	堤体工68m、余水吐工、取水工、多目的広場
④	上之池	堤体工78m、余水吐工、取水工
⑤	南新池	堤体工43.4m、余水吐工、取水工
⑥	北新池	堤体工89m、余水吐工、取水工
⑦	豊後池	堤体工37.4m、余水吐工、取水工

再評価時から完成時における事業費増の内訳		
ため池名	内容	金額
④上之池、⑤南新池、⑥北新池、⑦豊後池	堤体用土の一部を流用から購入へ変更	+0.8億
②春日新池	現地再調査の結果、改修箇所の追加	+0.5億
②春日新池、④上之池、⑤南新池、⑥北新池、⑦豊後池	基礎地盤の液状化の検討が必要となった	+0.2億
④上之池	液状化の対策が必要となった	+0.2億
③中之芝池	現場条件を考慮し、運搬車種を10t車から4t車に変更及び工事用道路の補修の追加	+0.2億
⑤南新池	余水吐設置箇所が当初想定していた高さで遊歩道ができてきたことに伴い、掘削手間などが増額となった	+0.1億
計		+2.0億

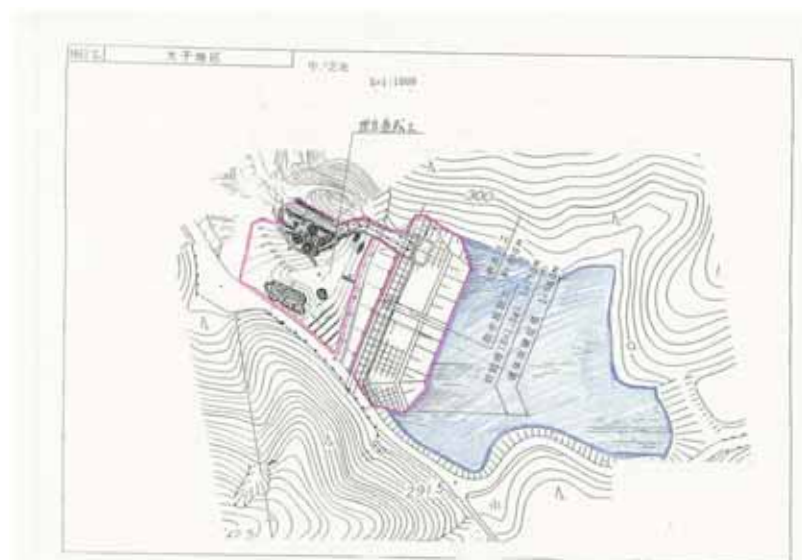
① 後屋池



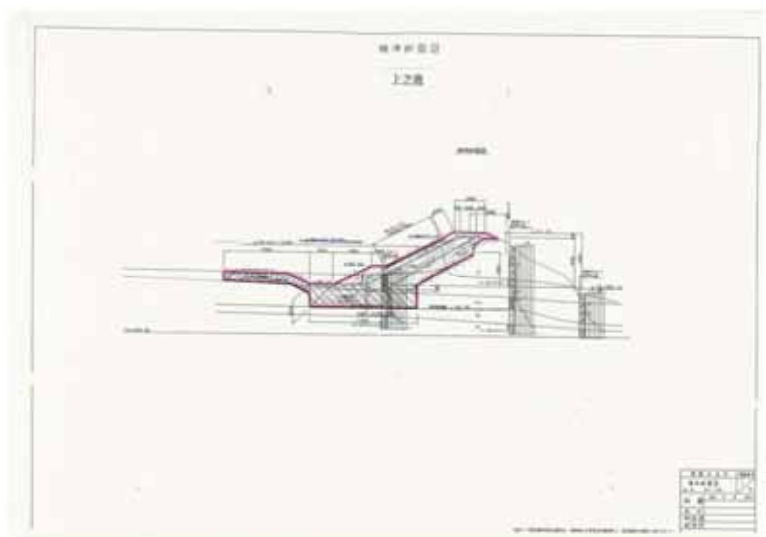
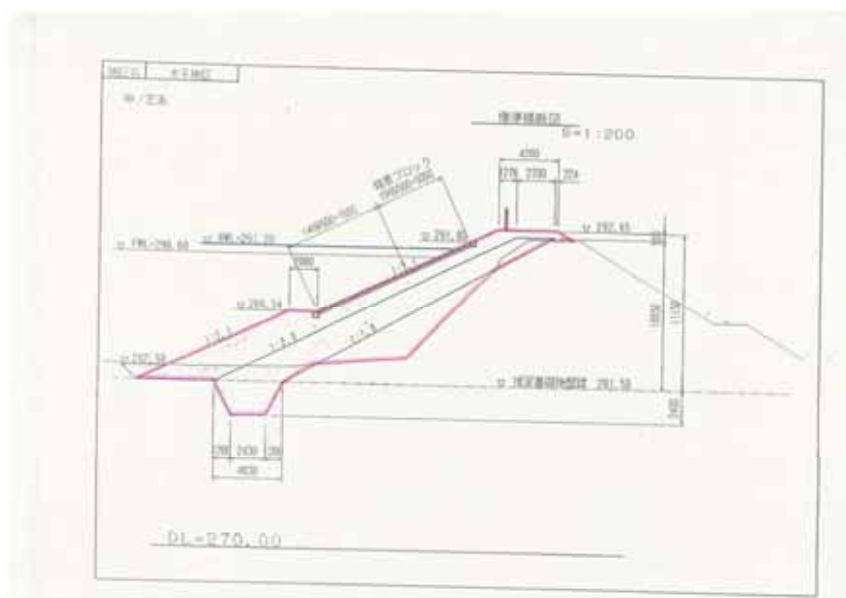
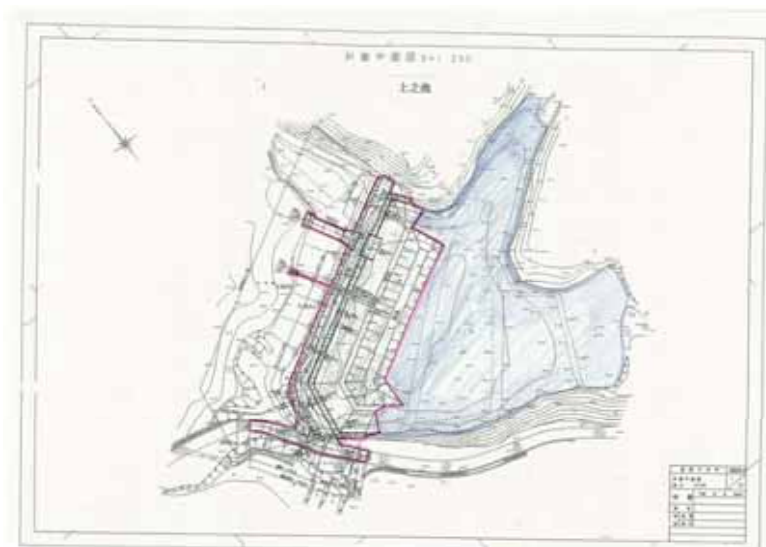
② 春日新池



③ 中之芝池



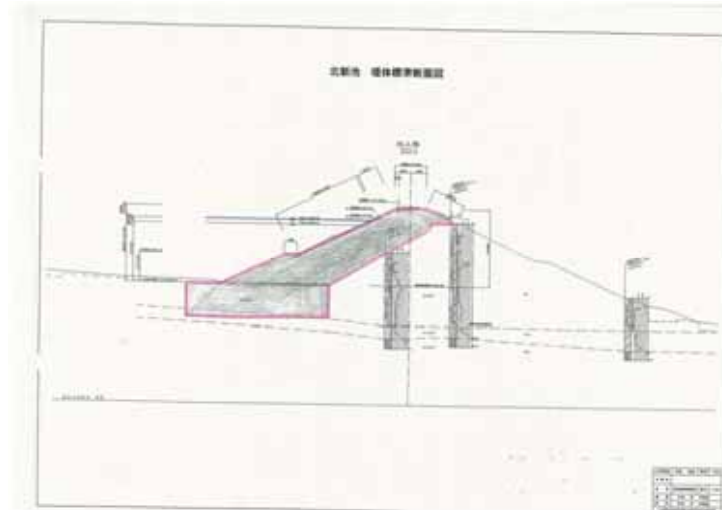
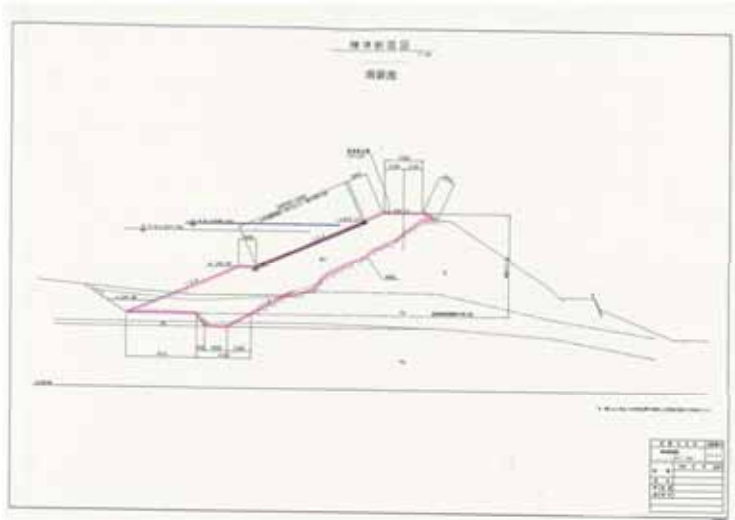
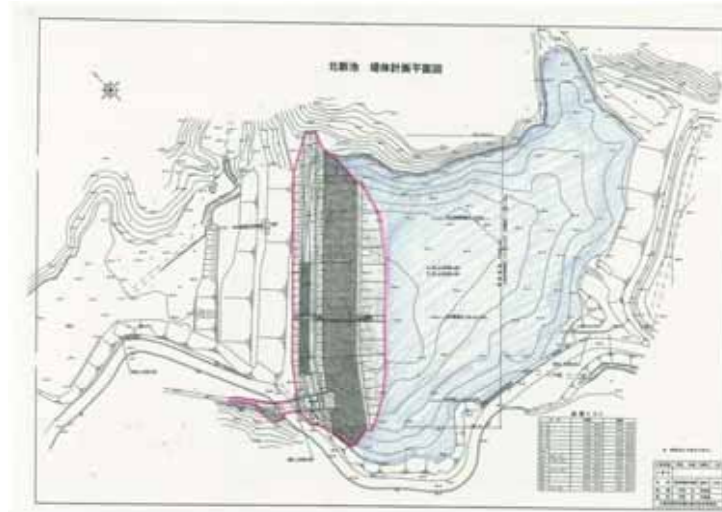
④ 上ノ池



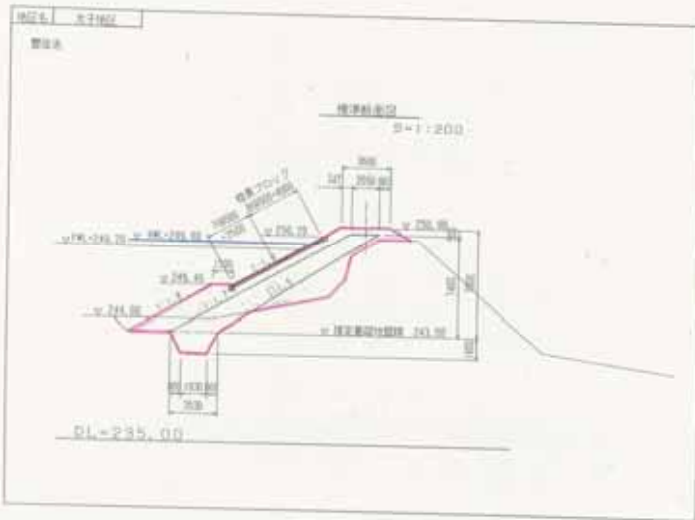
⑤ 南新池



⑥ 北新池



⑧ 豊後池



見取り図



⑥水質保全対策事業 (石川深溝地区)

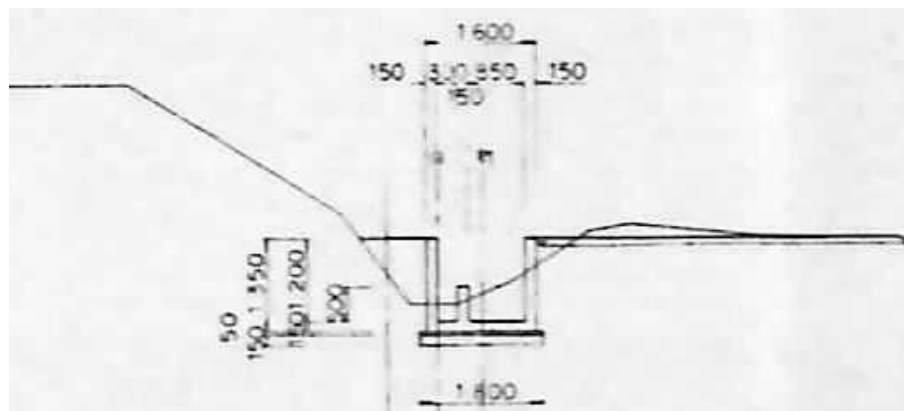
凡 例	
	受益地 (農用地)
	受益地 (農用地)
	受益地 (都市化区域)
	受益地 (都市化調整区域)
	汚 濁
	既設水路及び河川
	用排分離水路
	浄化水路
	水質浄化施設
	利活用水路
	浄化ため池 A
	浄化ため池 B
	浄化ため池 C

事業概要		
施設名	整備内容	
水路工	荒前水路57m、西浦水路2000m、石川左岸水路914m	用排分離
	新池水路692m、西浦オサノ池水路151m	浄化水路
水質浄化施設	カラ池、藤井寺新池、芦ヶ池	接触酸化施設
	下田池、上田池、長池	水流機
	錦織新池、細谷池	さく井
ため池等浄化	カラ池、中ノ池、下田池、上田池、高松池、軽里山池、長池、芦ヶ池、こうず池、辰池、星ヶ池、田池、六反池、妙薬池、毛人谷新池、前ノ池水路	浚渫



	水路工	3,814m
	水質浄化施設	8箇所
	ため池等浄化	16箇所

西浦水路 (用排分離水路)



錦織新池 (さく井)

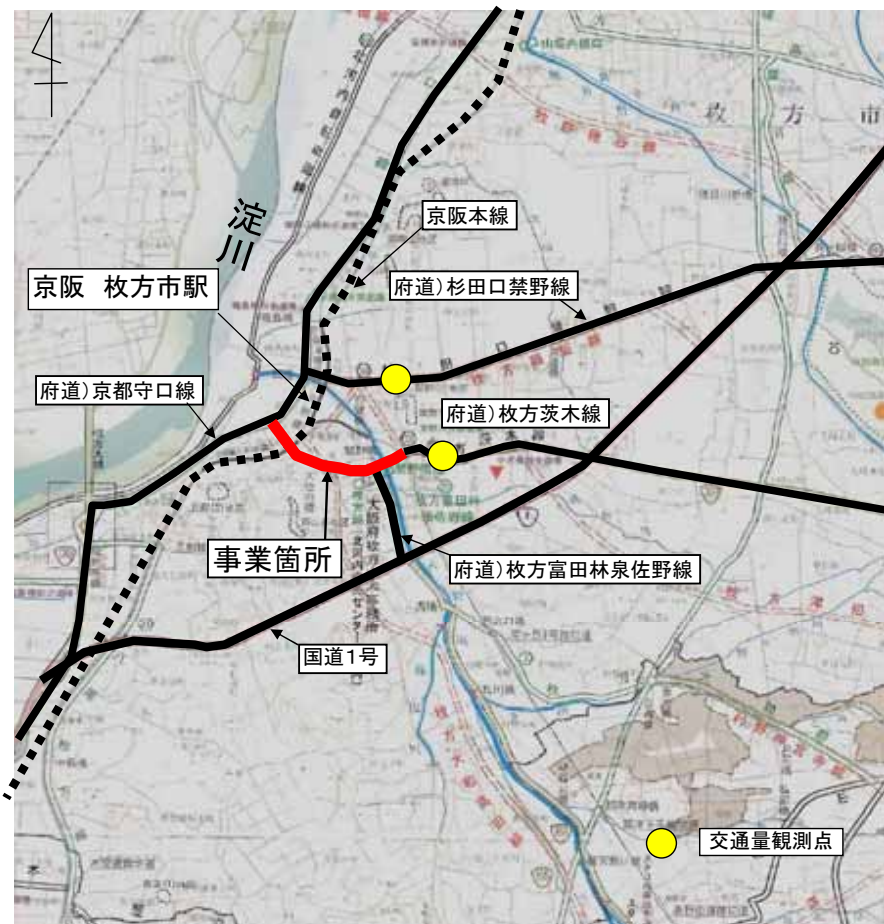


断面位置



⑦都市計画道路 枚方中宮線

事業箇所図

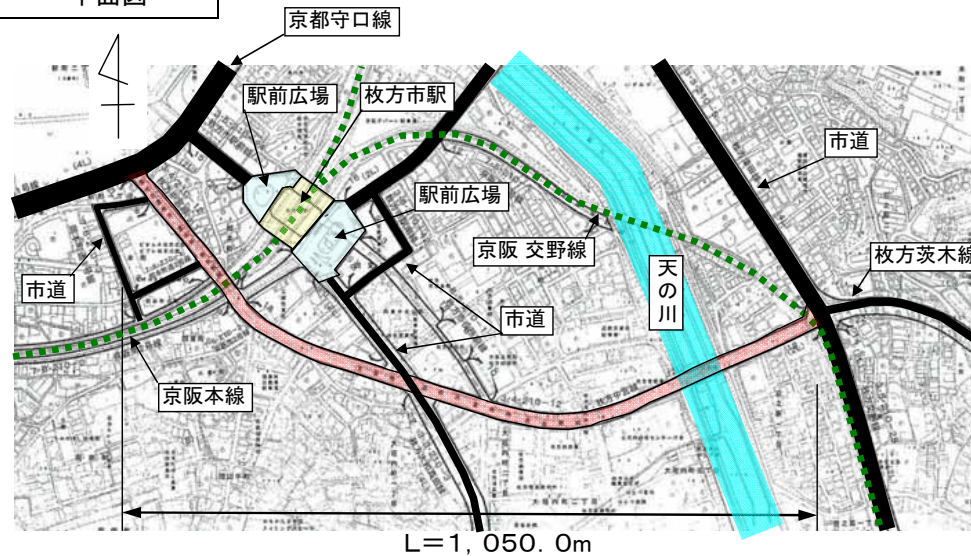


電線類地中化前

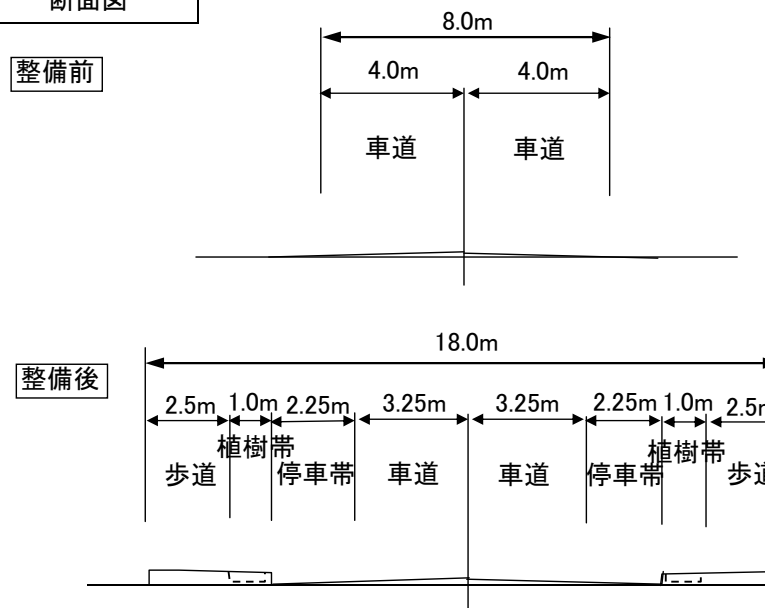


電線類地中化後

平面図



断面図



⑧深北緑地公園整備事業

事業箇所図



平面図



整備前後の写真



整備後

⑨千里川 河川改修事業

事業箇所図



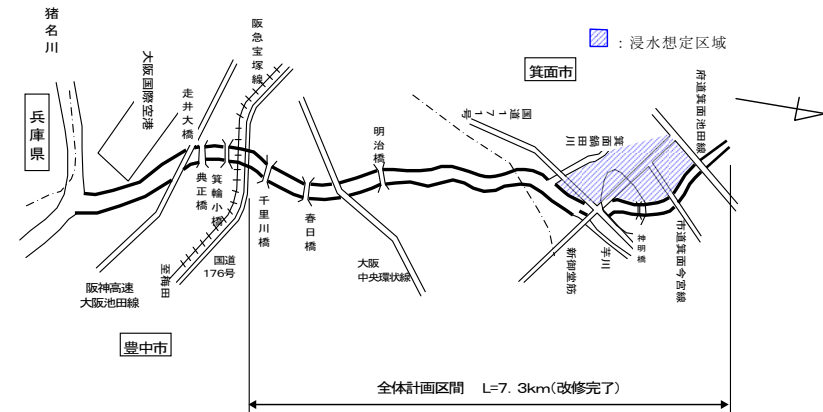
平面図及び改修状況



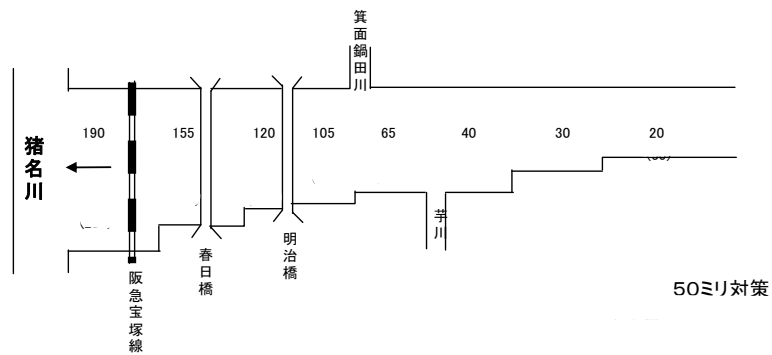
改修前



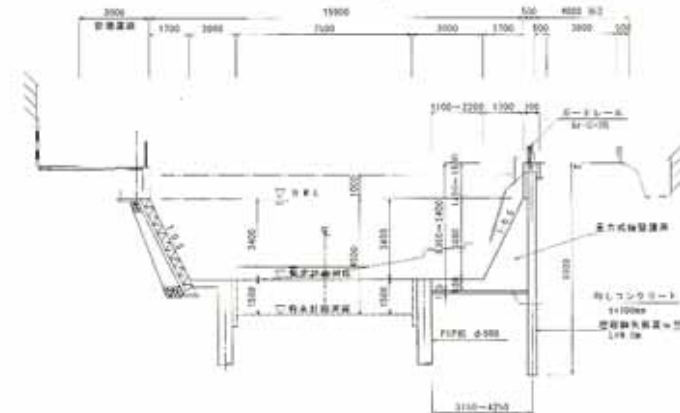
改修後



流量配分図



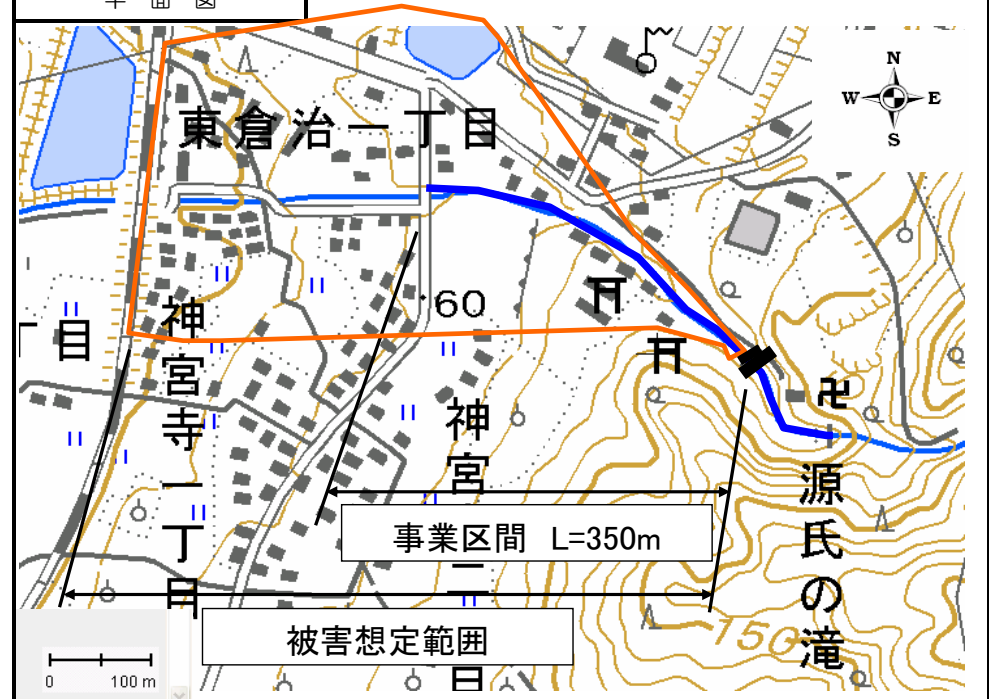
標準断面図



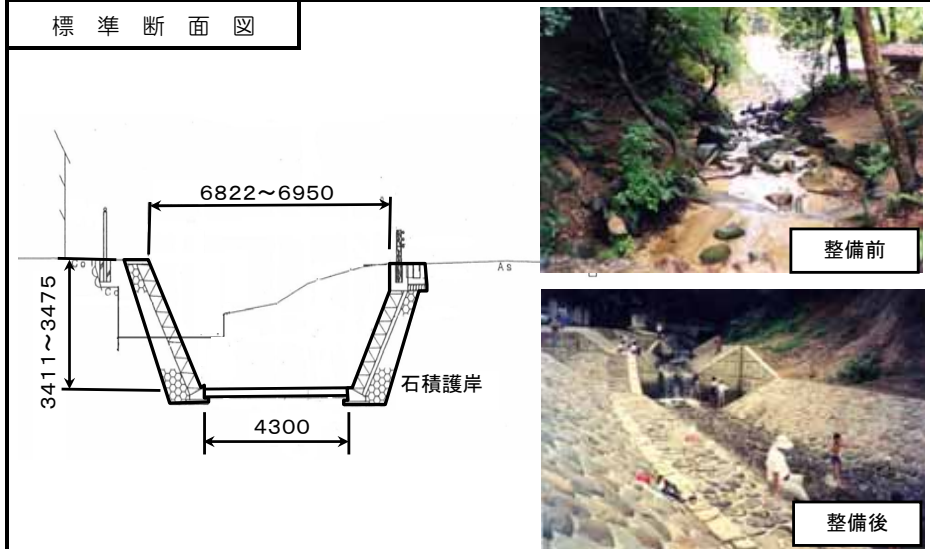
事業箇所図



平面図



標準断面図

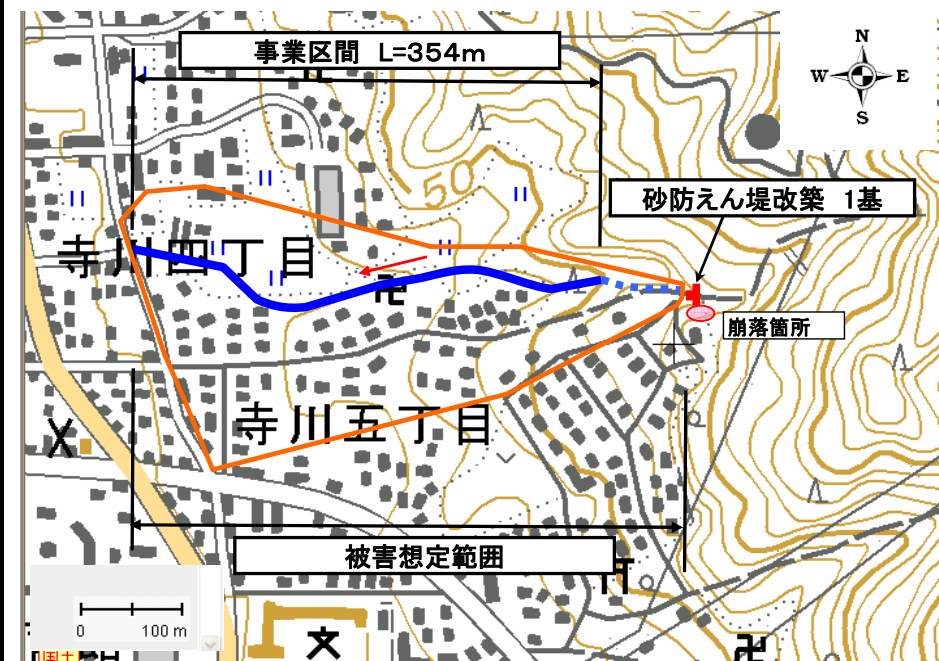


⑪ 寺川砂防事業

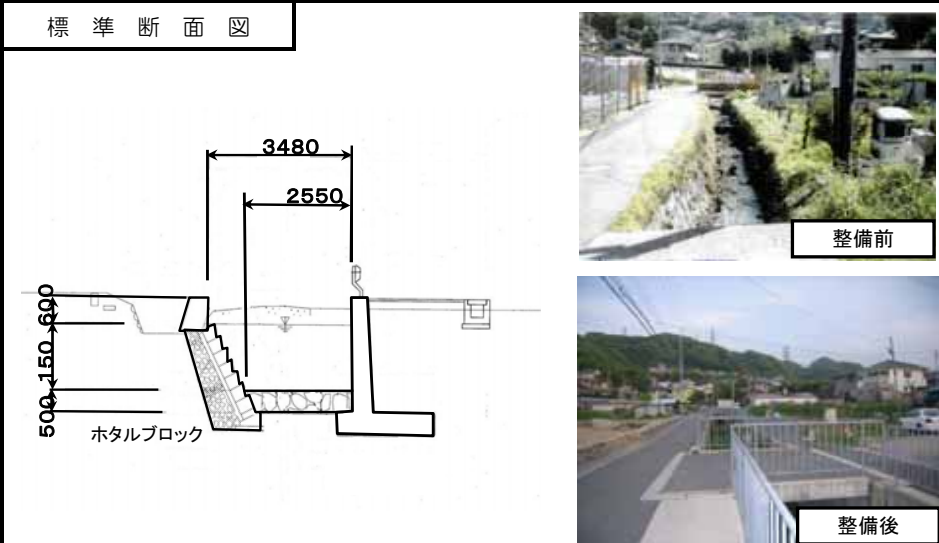
事業箇所図



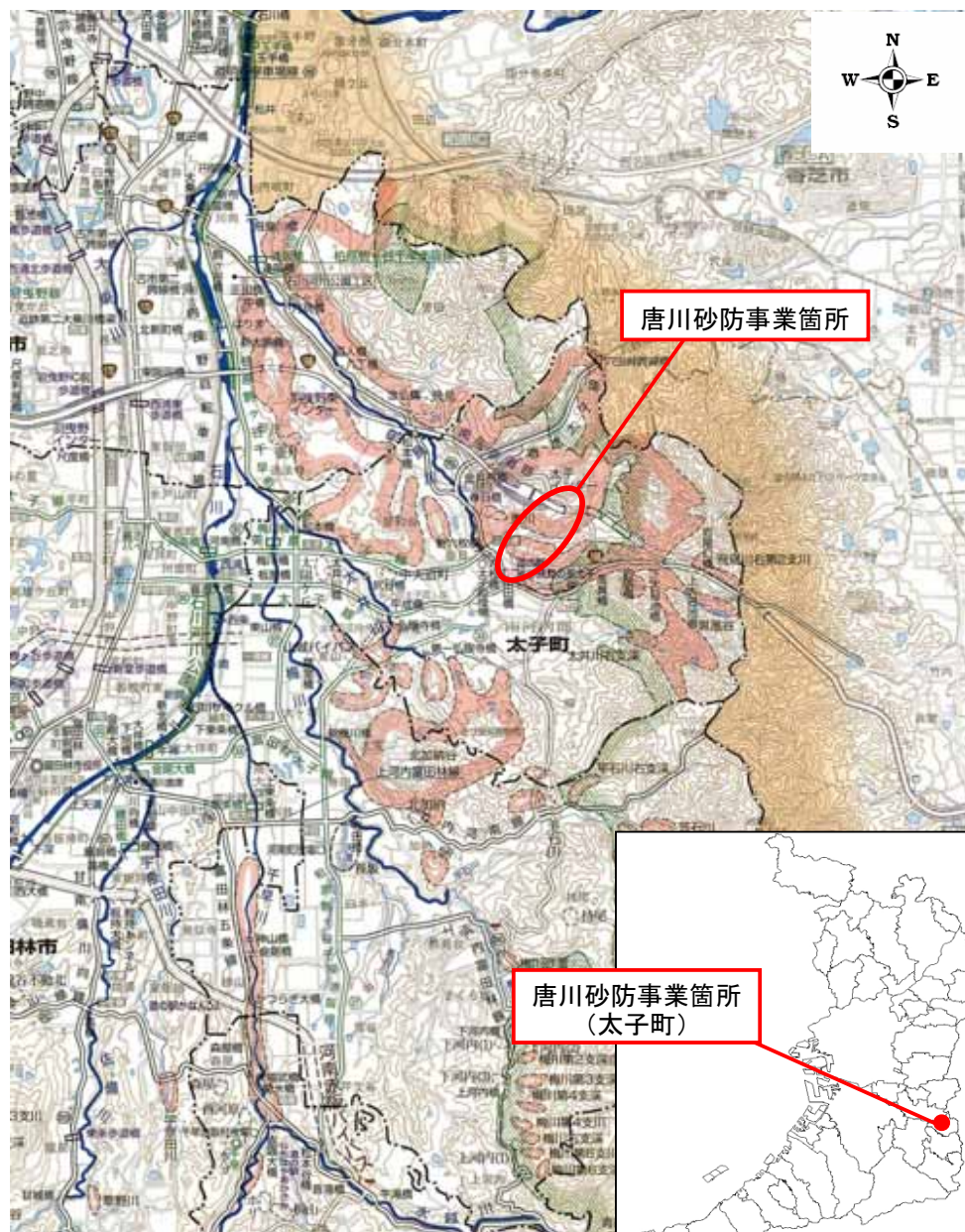
平面図



標準断面図



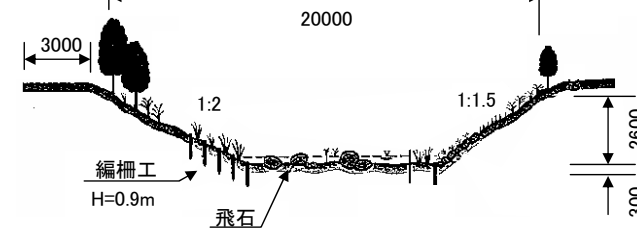
事業箇所図



平面図



標準断面図・写真



整備前

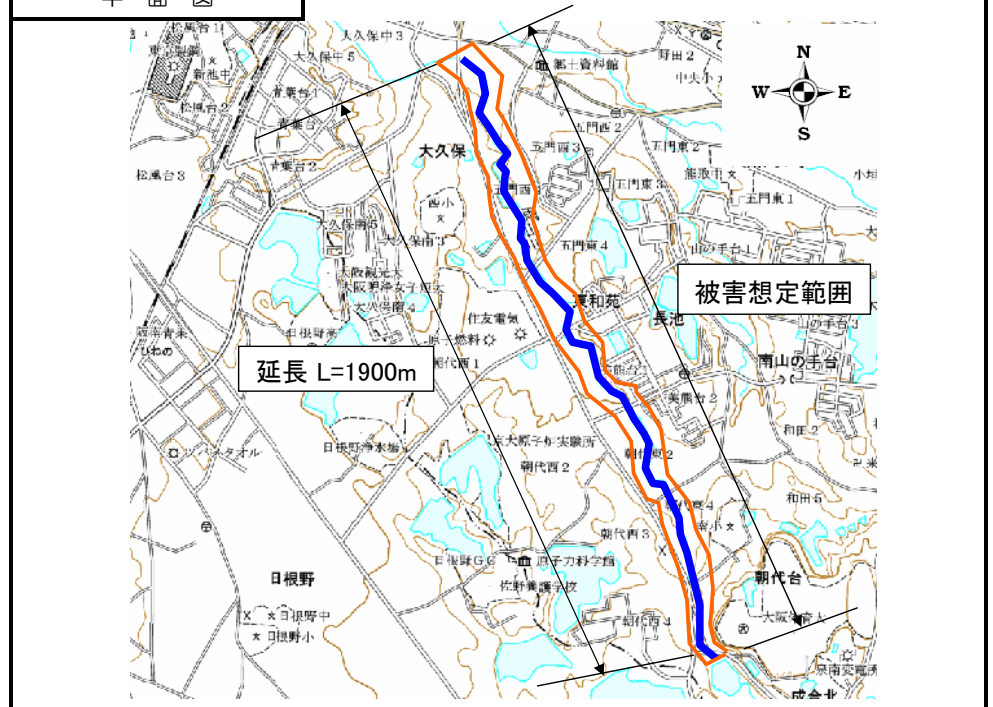


整備後

事業箇所図



平面図



標準断面図・写真

