

---

---

# 安威川ダム建設事業の費用対効果分析

---

---

# 目次

---

様式－1 安威川ダム氾濫ブロック分割図

様式－2 想定氾濫区域内資産算定結果一覧（安威川ダム）

<全体事業評価> 洪水に対する費用便益比 結果

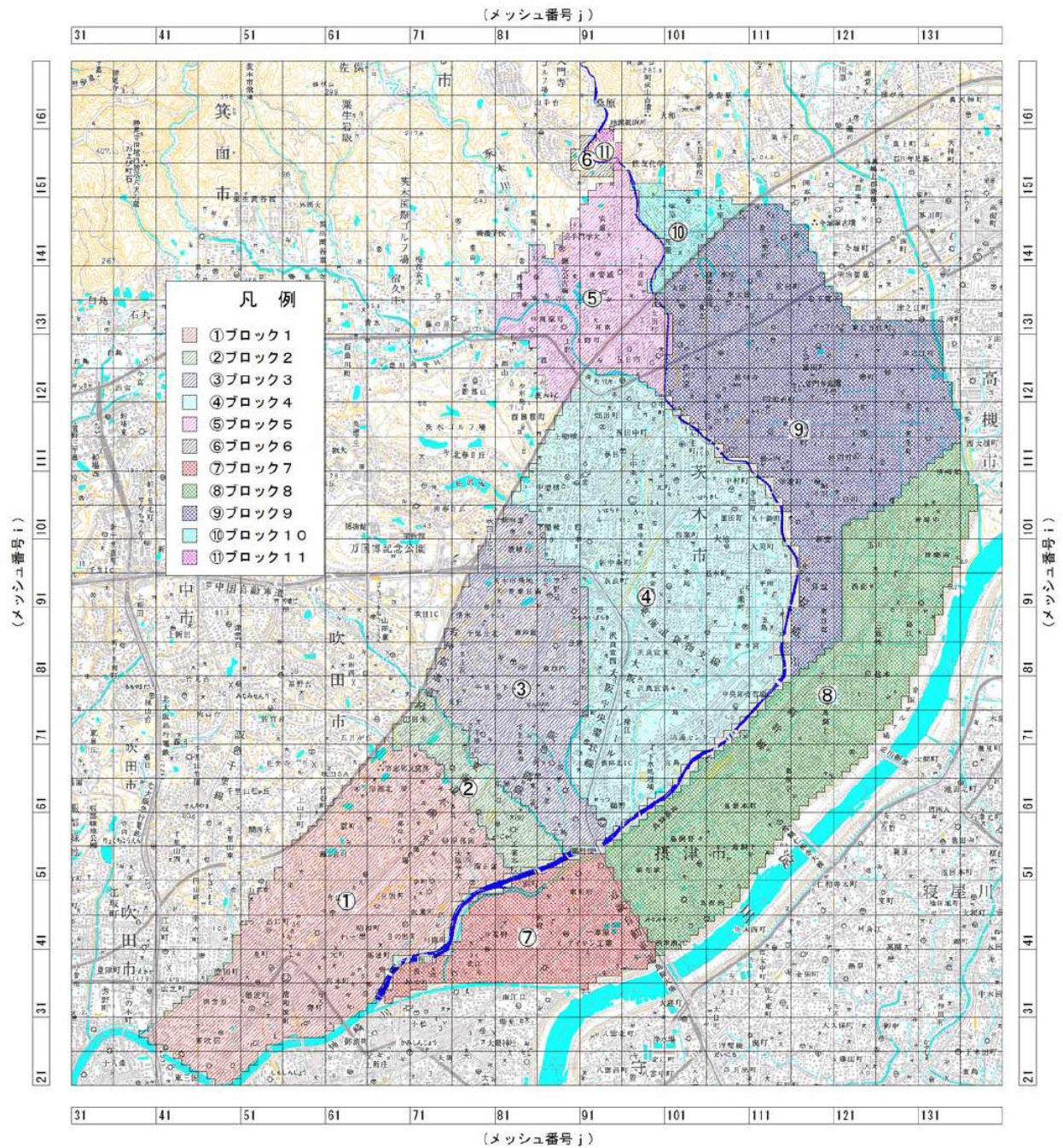
様式－3 確率規模別想定被害額算定結果一覧

（確率規模；1/5、1/10、1/20、1/30、1/50、1/100）

様式－4 年平均被害軽減期待額

様式－5 費用対便益<残事業評価>

# 様式－1 安威川ダム氾濫ブロック分割図



## 様式－２ 想定氾濫区域内資産算定結果一覧（安威川ダム）

様式－２		資産データ							水系名： 淀川			河川名：安威川			国勢調査年：H27			経済センサス調査年：H26			一般資産額等 合計 (百万円)	備考
ブロッ ク番 号	ブロッ ク面積 (ha)	一般資産等基礎数量							一般資産額（百万円）						農作物資産（百万円）							
		人口	世帯数	従業者 数（合 計）	農漁家 数	延床面積 (㎡)	水田面積 (a)	畑面積 (a)	家屋	家庭用 品 (車以 外)	家庭用 品 (自動 車)	事業所資産		農漁家資産		小計	水稲	畑作物	小計			
												償却	在庫	償却	在庫							
1	986	103,100	48,089	46,603	69	5,065,189	0	0	1,062,170	471,322	165,475	180,268	74,361	140	62	1,953,799	0	0	0	1,953,799		
2	165	14,938	6,927	6,462	5	994,702	0	0	208,589	67,892	23,836	23,897	11,807	10	4	336,035	0	0	0	336,035		
3	636	77,958	31,753	20,881	66	3,619,290	291	0	758,965	311,214	109,263	81,207	40,751	133	59	1,301,593	3	0	3	1,301,596		
4	1,383	146,876	64,172	68,229	148	7,589,209	2,879	0	1,591,457	628,954	220,817	259,216	109,631	299	133	2,810,508	32	0	32	2,810,540		
5	437	20,696	7,913	10,181	79	1,006,960	8,257	0	211,159	77,559	27,230	36,430	17,766	159	71	370,374	91	0	91	370,464		
6	18	267	81	40	0	11,667	350	284	2,447	798	280	190	75	0	0	3,789	4	21	25	3,814		
7	377	36,167	16,175	13,775	24	2,264,962	0	0	474,962	158,528	55,657	60,213	38,690	48	21	788,120	0	0	0	788,120		
8	1,035	39,678	16,028	34,258	88	2,298,510	19,139	0	481,997	157,086	55,151	152,612	79,709	179	79	926,814	210	0	210	927,024		
9	1,208	130,349	56,227	31,935	206	6,567,406	8,413	0	1,377,185	551,082	193,478	100,134	55,981	417	185	2,278,461	92	0	92	2,278,553		
10	103	6,913	2,359	1,306	9	321,787	2,145	0	67,479	23,124	8,119	4,181	2,333	18	8	105,262	24	0	24	105,286		
11	17	61	24	136	1	5,481	825	13	1,149	238	84	373	370	2	1	2,218	9	1	10	2,228		
計	6,363	577,003	249,750	233,806	696	29,745,162	42,299	297	6,237,561	2,447,797	859,389	898,722	431,476	1,404	623	10,876,972	465	22	487	10,877,459		

### 様式－3 確率規模別想定被害額算定結果一覧（確率規模；1/5、1/10）

様式-3		被害額		水系名：淀川水系		河川名：安威川		流量規模：1/5(S47)													
氾濫 ブロック	家屋	一般資産被害額(百万円)						農作物被害額(百万円)			公共土木 施設等 被害額	営業 停止 損失	家庭における応急対策費用			事務所 における 応急対策 費用	公共団体 応急対策 費用	小計	合計		
		家庭用品		事業所資産		農漁家資産		小計	水稻	畑作物			小計	清掃労働 対価	代替 活動等					小計	
		自動車以 外	自動車	償却	在庫	償却	在庫														
1	右岸	0	0	0	0	0	0	0	0	0	0	0	0	0	0	0	0	0	0	0	
2		0	0	0	0	0	0	0	0	0	0	0	0	0	0	0	0	0	0	0	
3		0	0	0	0	0	0	0	0	0	0	0	0	0	0	0	0	0	0	0	
4		0	0	0	0	0	0	0	0	0	0	0	0	0	0	0	0	0	0	0	
5		5,899	882	672	2,315	1,001	1	0	10,770	1	0	1	8,036	853	199	116	314	135	97	1,399	20,206
6		0	0	0	0	0	0	0	0	0	0	0	4	0	0	0	0	0	0	0	4
7	左岸	0	0	0	0	0	0	0	0	0	0	0	0	0	0	0	0	0	0	0	
8		0	0	0	0	0	0	0	0	0	0	0	0	0	0	0	0	0	0	0	
9		6	1	0	0	0	0	0	8	0	0	0	7	0	1	0	1	0	0	1	16
10		29	12	11	23	2	0	0	76	0	0	0	73	3	1	1	2	1	1	7	157
11		0	0	0	0	0	0	0	0	0	0	0	0	0	0	0	0	0	0	0	0
合計	5,935	895	683	2,338	1,003	1	0	10,854	2	0	2	8,120	856	200	117	317	136	98	1,407	20,383	

様式-3		被害額		水系名：淀川水系		河川名：安威川		流量規模：1/10(S47)													
氾濫 ブロック	家屋	一般資産被害額(百万円)						農作物被害額(百万円)			公共土木 施設等 被害額	営業 停止 損失	家庭における応急対策費用			事務所 における 応急対策 費用	公共団体 応急対策 費用	小計	合計		
		家庭用品		事業所資産		農漁家資産		小計	水稻	畑作物			小計	清掃労働 対価	代替 活動等					小計	
		自動車以 外	自動車	償却	在庫	償却	在庫														
1	右岸	0	0	0	0	0	0	0	0	0	0	0	0	0	0	0	0	0	0	0	
2		0	0	0	0	0	0	0	0	0	0	0	0	0	0	0	0	0	0	0	
3		0	0	0	0	0	0	0	0	0	0	0	0	0	0	0	0	0	0	0	
4		0	0	0	0	0	0	0	0	0	0	0	0	0	0	0	0	0	0	0	
5		10,374	2,279	1,876	4,460	2,265	2	1	21,256	2	0	2	15,844	1,767	340	207	548	310	259	2,884	39,986
6		2	0	0	0	0	0	0	2	0	1	1	22	0	0	0	0	0	0	0	24
7	左岸	0	0	0	0	0	0	0	0	0	0	0	0	0	0	0	0	0	0	0	
8		0	0	0	0	0	0	0	0	0	0	0	0	0	0	0	0	0	0	0	
9		144	46	17	5	4	0	0	216	0	0	0	161	5	11	6	18	1	4	27	405
10		46	16	12	34	4	0	0	112	0	0	0	99	4	2	1	3	1	2	10	221
11		3	0	0	0	0	0	0	3	1	0	1	47	0	0	0	0	0	0	0	51
合計	10,569	2,341	1,904	4,499	2,273	2	2	21,589	3	1	4	16,174	1,776	354	215	568	312	264	2,921	40,688	



### 様式－3 確率規模別想定被害額算定結果一覧（確率規模；1/20、1/30）

様式-3		被害額		水系名：淀川水系		河川名：安威川		流量規模：1/20(S47)													
氾濫 ブロック	家屋	一般資産被害額(百万円)						農作物被害額(百万円)			公共土木 施設等 被害額	営業 停止 損失	家庭における応急対策費用			事務所 における 応急対策 費用	公共団体 応急対策 費用	小計	合計		
		家庭用品		事業所資産		農漁家資産		小計	水稻	畑作物			小計	清掃労働 対価	代替 活動等					小計	
		自動車以 外	自動車	償却	在庫	償却	在庫														
1	右岸	0	0	0	0	0	0	0	0	0	0	0	0	0	0	0	0	0	0	0	
2		0	0	0	0	0	0	0	0	0	0	0	0	0	0	0	0	0	0	0	
3		0	0	0	0	0	0	0	0	0	0	0	0	0	0	0	0	0	0	0	
4		0	0	0	0	0	0	0	0	0	0	0	0	0	0	0	0	0	0	0	
5		13,408	4,225	2,529	5,457	2,800	4	3	28,427	2	0	2	21,165	2,207	418	286	704	402	421	3,734	53,327
6		6	0	0	0	0	0	0	6	0	1	1	25	0	0	0	0	0	0	0	32
7	左岸	0	0	0	0	0	0	0	0	0	0	0	0	0	0	0	0	0	0	0	
8		0	0	0	0	0	0	0	0	0	0	0	0	0	0	0	0	0	0	0	
9		1,441	453	108	118	63	0	0	2,184	0	0	0	1,621	193	292	152	444	29	35	702	4,507
10		47	16	12	36	4	0	0	115	1	0	1	102	4	2	1	3	1	2	10	228
11		12	0	0	0	0	0	0	12	1	0	1	70	0	0	0	0	0	0	0	84
合計	14,914	4,694	2,648	5,612	2,867	5	4	30,744	4	1	5	22,983	2,405	712	439	1,151	433	457	4,447	58,178	

様式-3		被害額		水系名：淀川水系		河川名：安威川		流量規模：1/30(S47)													
氾濫 ブロック	家屋	一般資産被害額(百万円)						農作物被害額(百万円)			公共土木 施設等 被害額	営業 停止 損失	家庭における応急対策費用			事務所 における 応急対策 費用	公共団体 応急対策 費用	小計	合計		
		家庭用品		事業所資産		農漁家資産		小計	水稻	畑作物			小計	清掃労働 対価	代替 活動等					小計	
		自動車以 外	自動車	償却	在庫	償却	在庫														
1	右岸	8,748	4,453	4,833	954	459	0	0	19,449	0	0	0	14,431	691	752	518	1,270	72	579	2,611	36,491
2		13,960	6,021	4,580	1,418	352	0	0	26,330	0	0	0	19,537	385	618	419	1,037	153	660	2,235	48,103
3		11,710	3,375	3,430	5,521	1,712	2	1	25,751	0	0	0	19,107	1,770	495	323	818	226	424	3,238	48,096
4		77,289	41,718	37,831	35,797	15,462	25	18	208,140	12	0	12	154,765	14,010	4,966	3,303	8,268	2,489	4,956	29,723	392,641
5		14,416	4,440	3,317	5,669	2,955	4	3	30,804	2	0	2	22,929	2,476	463	302	766	476	483	4,201	57,935
6		6	0	0	0	0	0	0	6	0	1	1	25	0	0	0	0	0	0	0	32
7	左岸	35,725	14,091	14,283	11,655	6,361	3	2	82,120	0	0	0	60,933	4,795	2,425	1,617	4,042	537	1,768	11,142	154,194
8		65,668	29,462	25,967	34,197	15,660	10	9	170,972	48	0	48	128,328	14,240	3,228	2,342	5,570	2,136	3,453	25,398	324,747
9		60,755	24,052	20,681	5,119	2,613	9	7	113,236	36	0	36	84,925	3,397	4,725	3,027	7,751	565	2,787	14,501	212,697
10		64	22	12	41	5	0	0	143	1	0	1	123	8	4	2	6	2	2	18	284
11		12	0	0	0	0	0	0	13	1	0	1	71	0	0	0	0	0	0	0	85
合計	288,353	127,633	114,932	100,373	45,578	54	41	676,965	100	1	101	505,173	41,771	17,675	11,853	29,527	6,656	15,112	93,066	1,275,305	

### 様式－3 確率規模別想定被害額算定結果一覧（確率規模；1/50、1/100）

様式-3		被害額		水系名：淀川水系		河川名：安威川		流量規模：1/50(S47)													
氾濫 ブロック	家屋	一般資産被害額(百万円)						農作物被害額(百万円)			公共土木 施設等 被害額	営業 停止 損失	家庭における応急対策費用			事務所 における 応急対策 費用	公共団体 応急対策 費用	小計	合計		
		家庭用品		事業所資産		農漁家資産		小計	水稻	畑作物			小計	清掃労働 対価	代替 活動等					小計	
		自動車以 外	自動車	償却	在庫	償却	在庫														
1	右岸	18,245	10,294	10,932	2,505	1,139	1	1	43,117	0	0	0	31,993	1,508	1,419	982	2,401	244	1,322	5,476	80,586
2		21,667	9,523	6,552	2,254	666	1	0	40,663	0	0	0	30,172	713	1,067	641	1,708	260	1,001	3,682	74,517
3		19,177	5,436	4,236	7,614	2,698	3	2	39,165	0	0	0	29,060	2,694	1,341	741	2,082	359	603	5,738	73,963
4		93,292	49,429	42,663	43,026	20,137	29	20	248,596	12	0	12	184,784	16,972	6,085	3,871	9,956	3,178	5,737	35,843	469,236
5		15,858	4,814	3,534	5,981	3,220	5	3	33,416	2	0	2	24,867	2,785	491	317	808	555	520	4,668	62,953
6		6	0	0	0	0	0	0	6	0	1	1	25	0	0	0	0	0	0	0	0
7	左岸	43,989	18,309	18,586	14,249	7,573	5	4	102,714	0	0	0	76,214	5,610	2,961	1,994	4,954	729	2,299	13,593	192,521
8		80,291	37,263	33,001	42,211	19,907	14	12	212,700	60	0	60	159,701	16,949	4,095	2,832	6,928	2,846	4,377	31,100	403,561
9		76,232	34,044	30,663	7,079	3,533	15	12	151,579	37	0	37	113,420	4,127	5,430	3,673	9,103	800	4,031	18,061	283,097
10		103	22	12	71	7	0	0	215	1	0	1	219	15	4	2	6	3	2	26	461
11		12	0	0	0	0	0	0	13	1	0	1	71	0	0	0	0	0	0	0	0
合計		368,872	169,134	150,180	124,991	58,882	73	55	872,186	113	1	115	650,526	51,374	22,893	15,053	37,946	8,974	19,893	118,186	1,641,013

様式-3		被害額		水系名：淀川水系		河川名：安威川		流量規模：1/100(S47)													
氾濫 ブロック	家屋	一般資産被害額(百万円)						農作物被害額(百万円)			公共土木 施設等 被害額	営業 停止 損失	家庭における応急対策費用			事務所 における 応急対策 費用	公共団体 応急対策 費用	小計	合計		
		家庭用品		事業所資産		農漁家資産		小計	水稻	畑作物			小計	清掃労働 対価	代替 活動等					小計	
		自動車以 外	自動車	償却	在庫	償却	在庫														
1	右岸	26,980	15,096	13,917	4,533	2,051	2	2	62,580	0	0	0	46,435	2,572	2,135	1,370	3,505	503	1,808	8,388	117,403
2		23,860	10,648	7,476	2,606	798	1	0	45,388	0	0	0	33,678	896	1,247	724	1,972	309	1,129	4,305	83,371
3		30,359	10,278	10,300	9,121	3,362	4	2	63,427	1	0	1	47,091	3,447	1,917	1,185	3,101	455	1,282	8,285	118,805
4		111,315	58,072	46,983	49,746	23,838	35	22	290,011	12	0	12	215,514	20,487	7,692	4,542	12,234	4,161	6,545	43,427	548,964
5		17,474	5,886	3,850	6,657	3,585	7	5	37,465	7	0	7	28,151	3,199	632	387	1,019	647	607	5,472	71,094
6		8	0	0	1	0	0	0	8	0	1	1	27	0	0	0	0	0	0	0	0
7	左岸	53,269	23,226	23,890	17,476	9,101	6	5	126,974	0	0	0	94,215	6,557	3,309	2,314	5,623	915	2,935	16,030	237,218
8		92,669	42,792	36,927	49,978	23,511	18	15	245,911	68	0	68	184,794	19,296	4,650	3,149	7,799	3,479	4,967	35,541	466,314
9		90,853	43,485	42,778	9,015	4,409	25	20	190,585	37	0	37	142,382	4,795	6,076	4,207	10,283	1,071	5,374	21,523	354,527
10		117	25	12	71	7	0	0	232	2	0	2	241	15	7	3	10	3	2	31	506
11		12	0	0	0	0	0	0	13	1	0	1	71	0	0	0	0	0	0	0	0
合計		446,916	209,508	186,134	149,204	70,663	98	72	1,062,595	128	1	130	792,597	61,264	27,665	17,882	45,546	11,542	24,649	143,002	1,998,324

## 様式－4 年平均被害軽減期待額

様式－4 年平均被害軽減期待額(S47降雨)

水系名： 淀川

河川名： 安威川

(単位：百万円)

流量規模	超過確率	被害額			区間平均被害額 ④	区間確率 ⑤	年平均被害額 ④×⑤	年平均被害額累計 年平均被害軽減期待額	備考
		現況 ①	1/100対策後 ②	軽減額 ③=①-②					
1/3	0.3333	0	0	0					
					10,191	0.1333	1,359	1,359	
1/5	0.2000	20,383	0	20,383					
					30,535	0.1000	3,054	4,412	
1/10	0.1000	40,688	0	40,688					
					49,433	0.0500	2,472	6,884	
1/20	0.0500	58,178	0	58,178					
					666,742	0.0167	11,112	17,996	
1/30	0.0333	1,275,305	0	1,275,305					
					1,458,159	0.0133	19,442	37,438	
1/50	0.0200	1,641,013	0	1,641,013					
					1,819,668	0.0100	18,197	55,635	
1/100	0.0100	1,998,324	0	1,998,324					



# 様式－5 費用対便益＜全体事業評価＞

様式－5		費用対便益（全体事業）								水系名：淀川水系 河川名：安威川						単位：百万円		
年次	年度	t	割引率 4%	デフ レネー ター	便 益 (B)				残存価 値 ③	計 ①+②+③	費 用 (C)						費用便益 比 B/C	純現在価 値 B-C
					治 水		不 特 定				建設費④		維持管理費⑤		計④+⑤			
					便益	現在価値 ①	便益	現在価値 ②			費用	現在価値	費用	現在価値	費用	現在価値		
基準	R 2	0	1.000	1.000														
整備期間（S 6 3 ~ R 5 年）	S 63	-32	3.508	0.808	0	0	14	62			73	317			73	317		
	H 1	-31	3.373	0.849	0	0	48	191			245	974			245	974		
	H 2	-30	3.243	0.883	0	0	58	212			294	1,081			294	1,081		
	H 3	-29	3.119	0.906	0	0	60	206			305	1,051			305	1,051		
	H 4	-28	2.999	0.916	0	0	100	326			508	1,664			508	1,664		
	H 5	-27	2.883	0.917	0	0	80	250			407	1,278			407	1,278		
	H 6	-26	2.772	0.916	0	0	80	241			407	1,231			407	1,231		
	H 7	-25	2.666	0.916	0	0	80	232			407	1,183			407	1,183		
	H 8	-24	2.563	0.913	0	0	80	225			409	1,149			409	1,149		
	H 9	-23	2.465	0.920	0	0	121	325			620	1,661			620	1,661		
	H 10	-22	2.370	0.905	0	0	265	695			1,354	3,548			1,354	3,548		
	H 11	-21	2.279	0.893	0	0	679	1,732			3,466	8,844			3,466	8,844		
	H 12	-20	2.191	0.897	0	0	716	1,750			3,657	8,938			3,657	8,938		
	H 13	-19	2.107	0.875	0	0	889	2,141			4,540	10,931			4,540	10,931		
	H 14	-18	2.026	0.858	0	0	1,045	2,467			5,336	12,596			5,336	12,596		
	H 15	-17	1.948	0.855	0	0	811	1,847			4,142	9,430			4,142	9,430		
	H 16	-16	1.873	0.857	0	0	1,018	2,225			5,199	11,360			5,199	11,360		
	H 17	-15	1.801	0.861	0	0	553	1,156			2,822	5,904			2,822	5,904		
	H 18	-14	1.732	0.872	0	0	1,138	2,261			5,809	11,542			5,809	11,542		
	H 19	-13	1.665	0.882	0	0	1,460	2,755			7,453	14,067			7,453	14,067		
	H 20	-12	1.601	0.903	0	0	1,353	2,400			6,911	12,256			6,911	12,256		
	H 21	-11	1.539	0.873	0	0	1,284	2,264			6,557	11,558			6,557	11,558		
	H 22	-10	1.480	0.877	0	0	1,108	1,871			5,658	9,552			5,658	9,552		
	H 23	-9	1.423	0.892	0	0	309	492			1,576	2,514			1,576	2,514		
	H 24	-8	1.369	0.885	0	0	374	579			1,911	2,955			1,911	2,955		
	H 25	-7	1.316	0.904	0	0	551	803			2,814	4,098			2,814	4,098		
	H 26	-6	1.265	0.938	0	0	915	1,234			4,672	6,300			4,672	6,300		
	H 27	-5	1.217	0.941	0	0	794	1,026			4,052	5,238			4,052	5,238		
	H 28	-4	1.170	0.948	0	0	1,135	1,400			5,794	7,148			5,794	7,148		
	H 29	-3	1.125	0.968	0	0	1,451	1,687			7,410	8,611			7,410	8,611		
	H 30	-2	1.082	1.000	0	0	1,269	1,373			6,481	7,010			6,481	7,010		
H 31	-1	1.040	1.000	0	0	1,672	1,739			8,538	8,879			8,538	8,879			
R 2	0	1.000	1.000	0	0	1,677	1,677			8,561	8,561			8,561	8,561			
R 3	1	0.962	1.000	0	0	1,870	1,798			9,545	9,178			9,545	9,178			
R 4	2	0.925	1.000	0	0	1,870	1,728			9,545	8,825			9,545	8,825			
R 5	3	0.889	1.000	0	0	974	866			4,973	4,421			4,973	4,421			
施設完成後の評価期間（50年）	R 6	4	0.855	1.000	55,635	47,557	0	0					151	129	151	129		
	R 7	5	0.822	1.000	55,635	45,728	0	0					151	124	151	124		
	R 8	6	0.790	1.000	55,635	43,969	0	0					151	119	151	119		
	R 9	7	0.760	1.000	55,635	42,278	0	0					151	114	151	114		
	R 10	8	0.731	1.000	55,635	40,652	0	0					151	110	151	110		
	R 11	9	0.703	1.000	55,635	39,089	0	0					151	106	151	106		
	R 12	10	0.676	1.000	55,635	37,585	0	0					151	102	151	102		
	R 13	11	0.650	1.000	55,635	36,140	0	0					151	98	151	98		
	R 14	12	0.625	1.000	55,635	34,750	0	0					151	94	151	94		
	R 15	13	0.601	1.000	55,635	33,413	0	0					151	90	151	90		
	R 16	14	0.577	1.000	55,635	32,128	0	0					151	87	151	87		
	R 17	15	0.555	1.000	55,635	30,892	0	0					151	84	151	84		
	R 18	16	0.534	1.000	55,635	29,704	0	0					151	80	151	80		
	R 19	17	0.513	1.000	55,635	28,562	0	0					151	77	151	77		
	R 20	18	0.494	1.000	55,635	27,463	0	0					151	74	151	74		
	R 21	19	0.475	1.000	55,635	26,407	0	0					151	71	151	71		
	R 22	20	0.456	1.000	55,635	25,391	0	0					151	69	151	69		
	R 23	21	0.439	1.000	55,635	24,415	0	0					151	66	151	66		
	R 24	22	0.422	1.000	55,635	23,476	0	0					151	64	151	64		
	R 25	23	0.406	1.000	55,635	22,573	0	0					151	61	151	61		
	R 26	24	0.390	1.000	55,635	21,704	0	0					151	59	151	59		
	R 27	25	0.375	1.000	55,635	20,870	0	0					151	56	151	56		
	R 28	26	0.361	1.000	55,635	20,067	0	0					151	54	151	54		
	R 29	27	0.347	1.000	55,635	19,295	0	0					151	52	151	52		
	R 30	28	0.333	1.000	55,635	18,553	0	0					151	50	151	50		
	R 31	29	0.321	1.000	55,635	17,839	0	0					151	48	151	48		
	R 32	30	0.308	1.000	55,635	17,153	0	0					151	46	151	46		
	R 33	31	0.296	1.000	55,635	16,494	0	0					151	45	151	45		
	R 34	32	0.285	1.000	55,635	15,859	0	0					151	43	151	43		
	R 35	33	0.274	1.000	55,635	15,249	0	0					151	41	151	41		
	R 36	34	0.264	1.000	55,635	14,663	0	0					151	40	151	40		
	R 37	35	0.253	1.000	55,635	14,099	0	0					151	38	151	38		
	R 38	36	0.244	1.000	55,635	13,557	0	0					151	37	151	37		
	R 39	37	0.234	1.000	55,635	13,035	0	0					151	35	151	35		
R 40	38	0.225	1.000	55,635	12,534	0	0					151	34	151	34			
R 41	39	0.217	1.000	55,635	12,052	0	0					151	33	151	33			
R 42	40	0.208	1.000	55,635	11,588	0	0					151	31	151	31			
R 43	41	0.200	1.000	55,635	11,142	0	0					151	30	151	30			
R 44	42	0.193	1.000	55,635	10,714	0	0					151	29	151	29			
R 45	43	0.185	1.000	55,635	10,302	0	0					151	28	151	28			
R 46	44	0.178	1.000	55,635	9,906	0	0					151	27	151	27			
R 47	45	0.171	1.000	55,635	9,525	0	0					151	26	151	26			
R 48																		