

# 寝屋川南部地下河川

ちかかせん あな  
地下河川の たて穴！

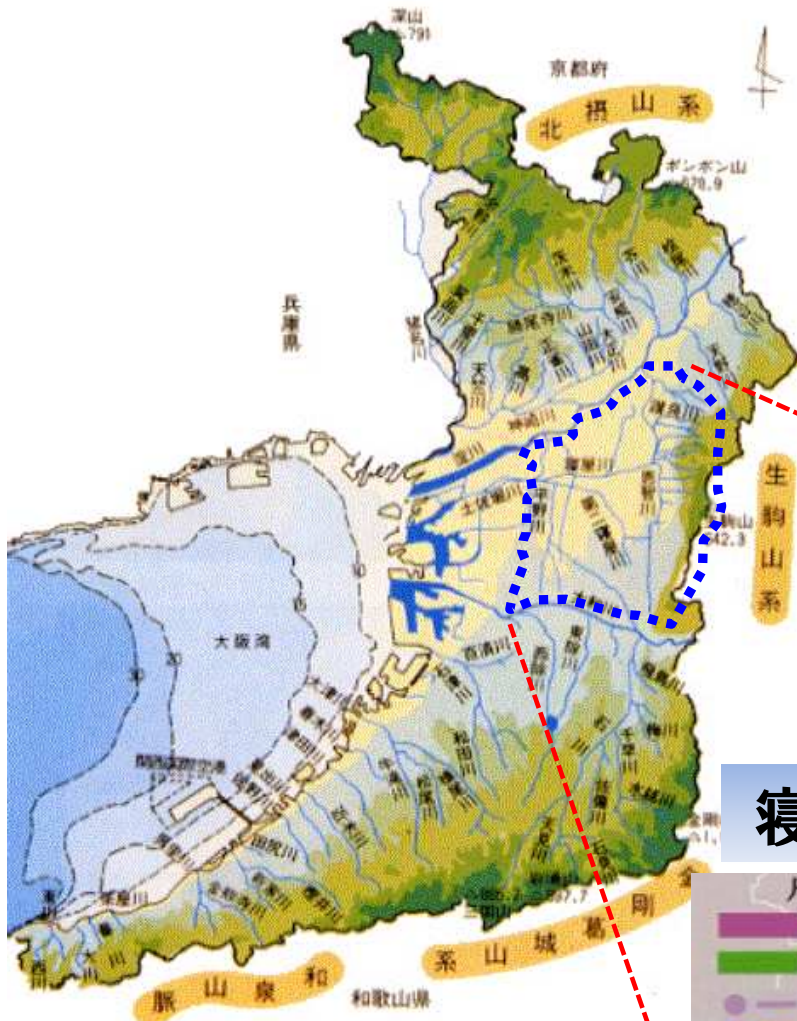
ねやがわ なんぶ ちかかせん  
寝屋川南部地下河川

わかえたてこう  
若江立坑へ

ようこそ！



# 寝屋川流域総合治水



## 寝屋川流域 と 流域の主要な河川

大阪の東部に位置する  
寝屋川流域。  
約270km<sup>2</sup>の広さ

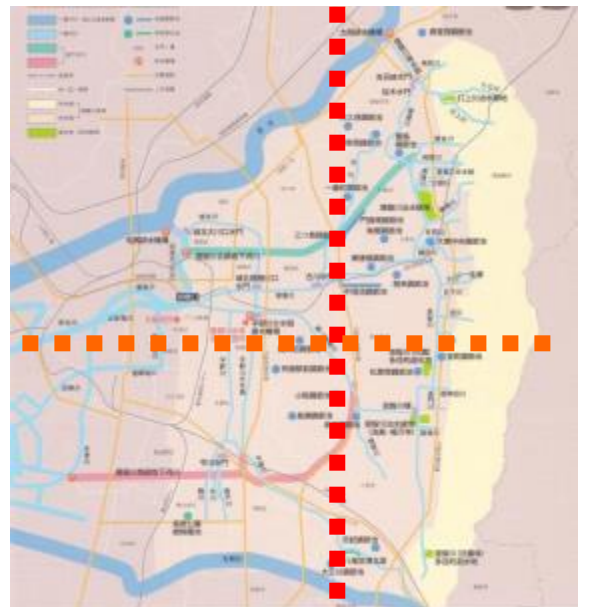
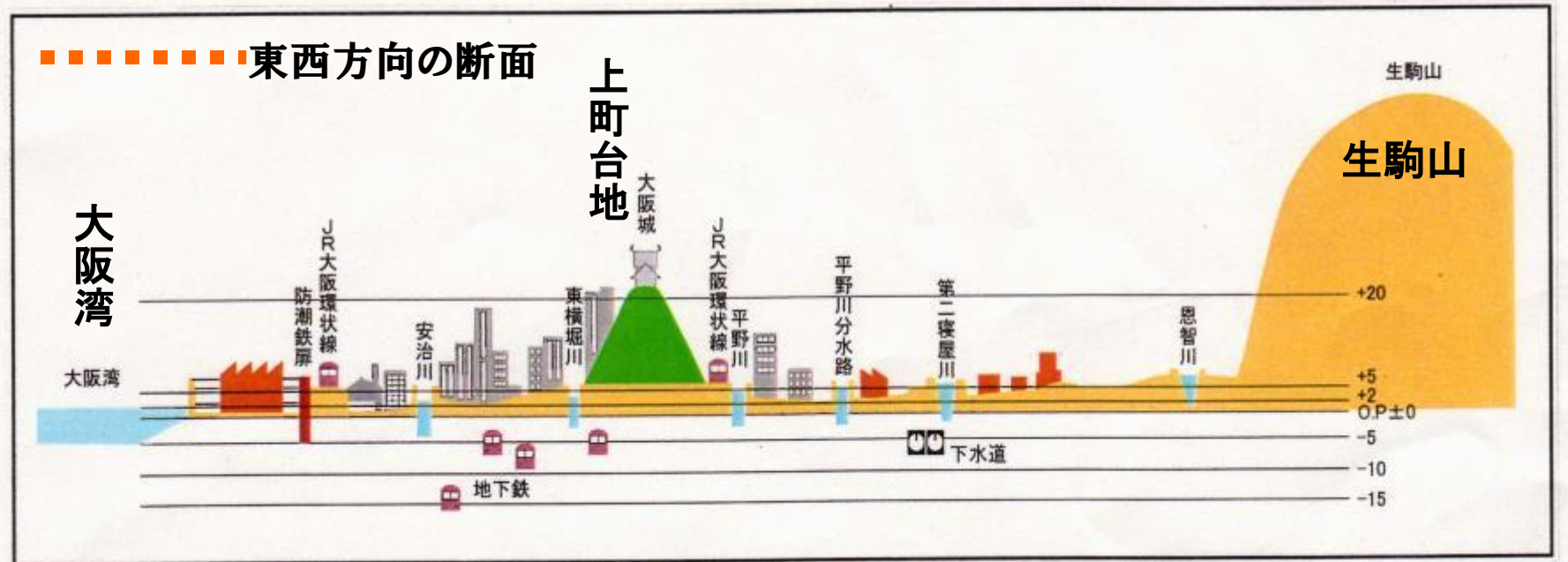
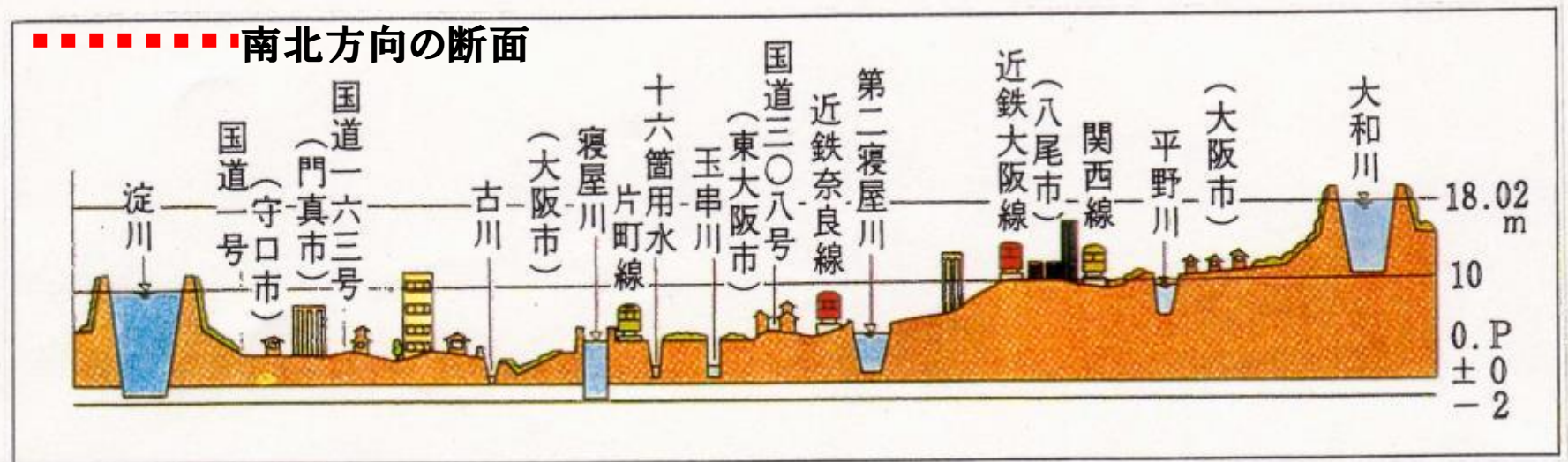
唯一の出口は  
寝屋川が大川に  
流れ込む京橋口だけ。



- 主な河川
- 感潮区間

# 寝屋川流域総合治水

寝屋川流域は全体的に土地が低く、むかしから水害に悩まされてきました。そのため、大阪府では河川改修(川幅を広げたり、堤防をかきあげしたり、河床を掘り下げたりすること)はもちろんのこと、『地下河川』や『遊水地』など総合的な治水対策を展開して、大雨からみなさんの暮らしを守っています。



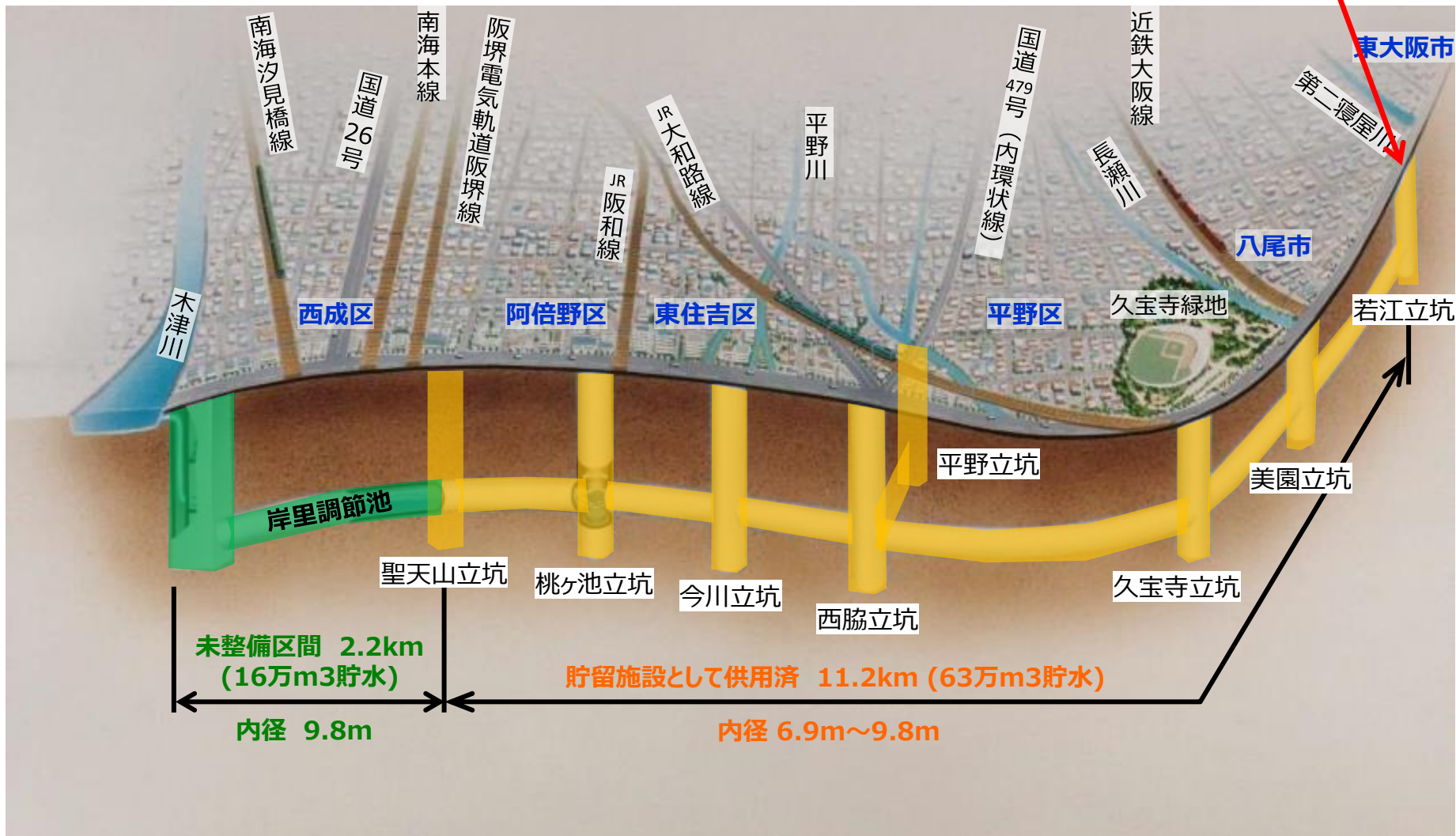
# 寝屋川南部地下河川

## 寝屋川南部地下河川

- ◇計画 全長 13.4km
- ◇うち、すでに完成済み延長 11.2km
- ◇残り延長 2.2km及びポンプ場

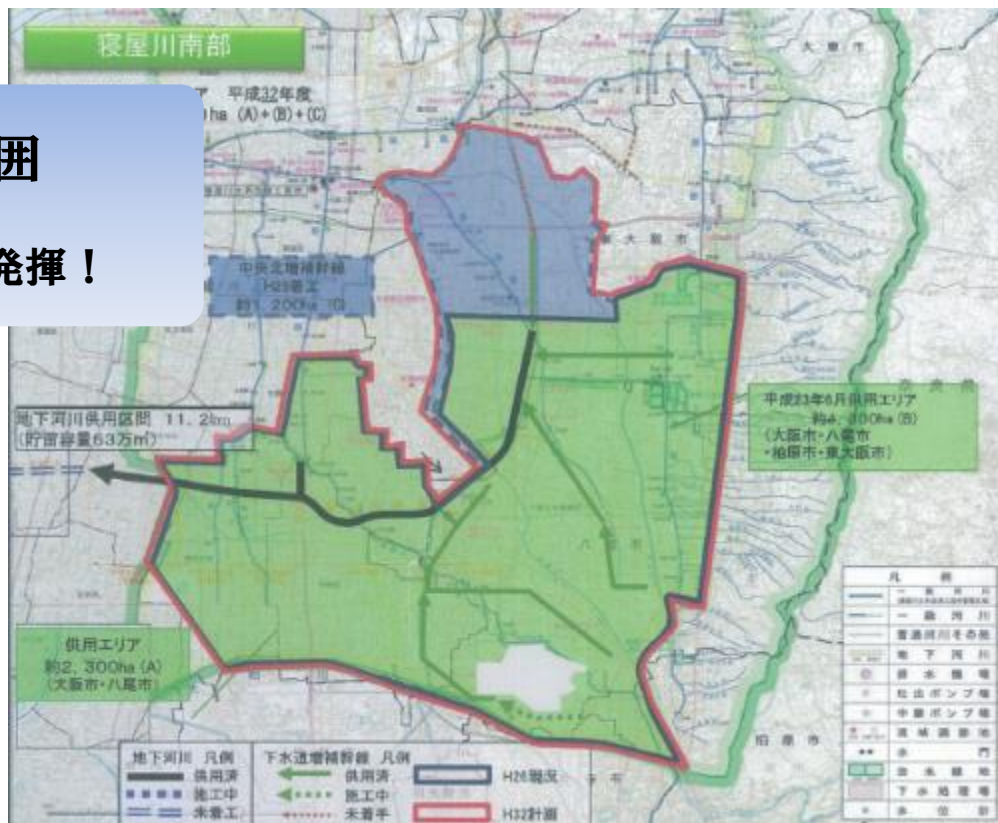


みなさんが立っている場所はココ！



## 寝屋川南部地下河川の集水範囲

主に流域南部 7,800haで治水効果を発揮！



# 寝屋川南部地下河川

## 「若江立坑」の概要

- ◇直径25m(外径) 内径23m
- ◇壁厚1.5m
- ◇掘削深さ30.3m 底盤までの深さ23.3m
- ◇工事期間 平成13年12月～平成16年2月(約2年2月)



みなさんが立っている場所はココ！



写真は平成16年1月に撮影したものです。



ようこそ!

地下河川工事に使用した シールドマシン



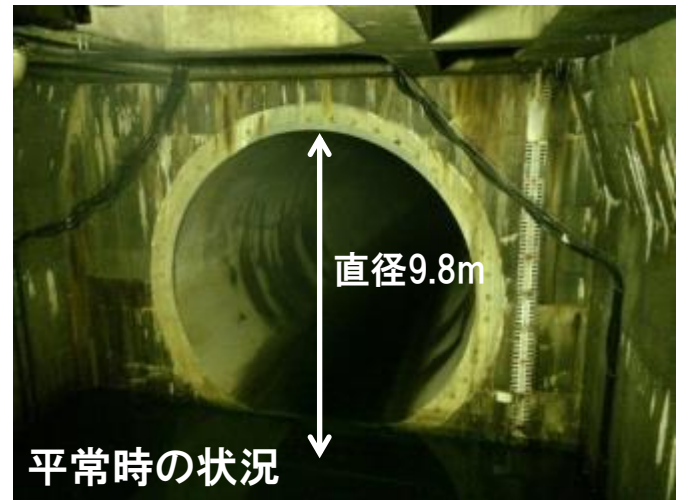
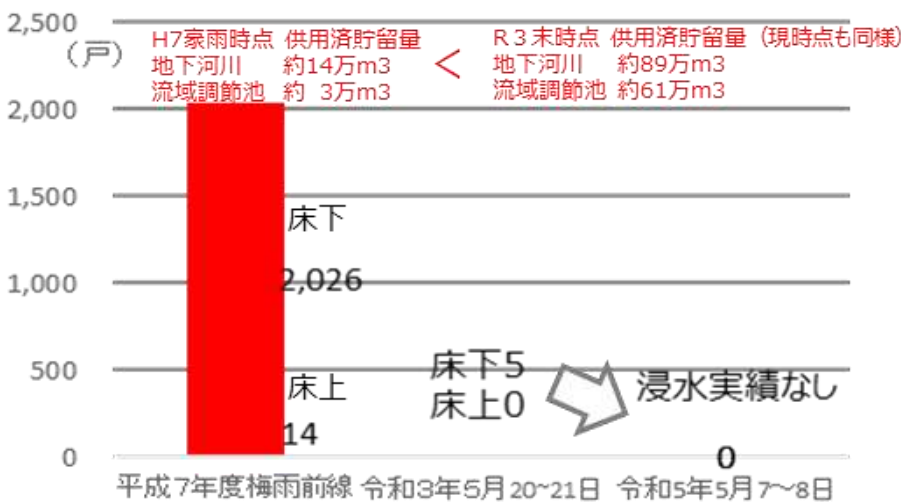
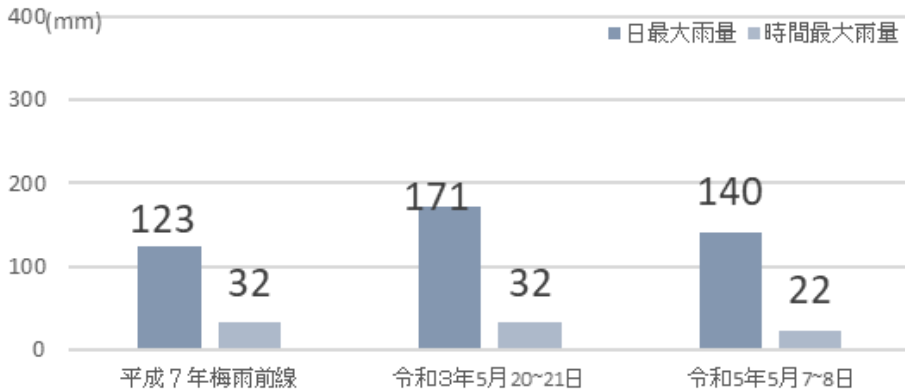
大阪府寝屋川水系改修工営所

# 寝屋川南部地下河川

## 巨大地下トンネルが大降雨から街を守りました!

令和5年6月1~3日の降雨において、  
流域全体で約149.4万m<sup>3</sup>を貯留(うち南部地下河川53.2万m<sup>3</sup>) ※)

【流域内での降雨と被害】 ※過去最大の貯留 53.2/63万m<sup>3</sup>=84.4%

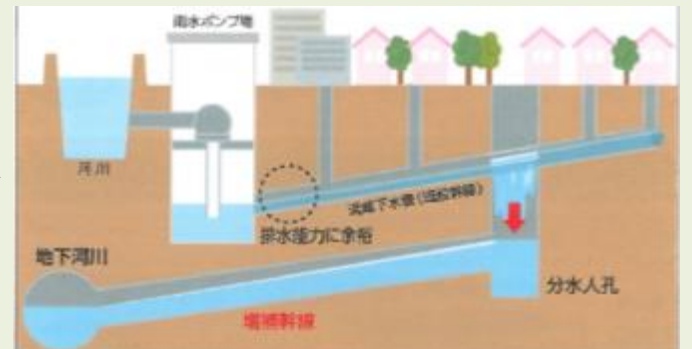


寝屋川流域では「河川事業」と「下水道事業」が一体となって治水対策を進めています。

「地下河川」と「下水道増補幹線」が...

ない場合

ある場合



もっと知りたい!



総合的な治水対策って?



地下河川以外にどんな治水施設があるの?