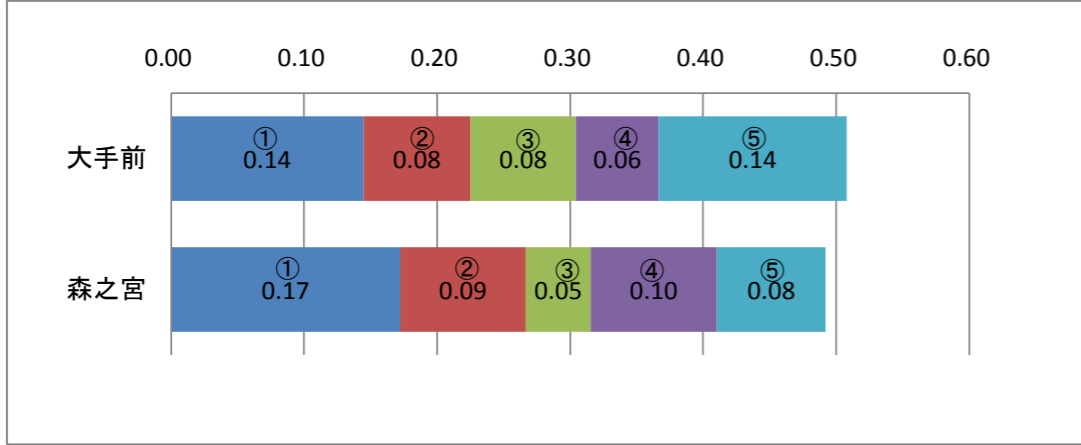


<参考>ブロック別集計(府全域)

【大阪市】 (n=906)

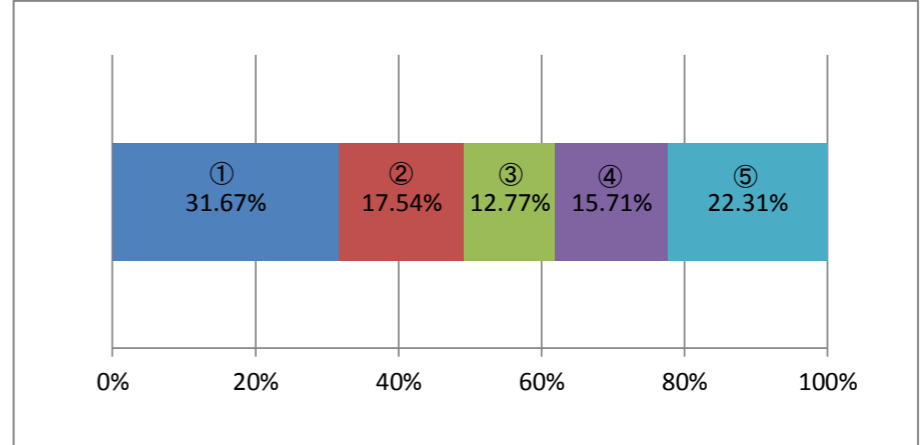
○総合評価値

	① 交通利便性	② 立地場所の周辺環境	③ 新病院の開院時期	④ 整備費用	⑤ 工事期間中の現病院利用者の負担軽減	総合評価値
大手前	0.14	0.08	0.08	0.06	0.14	0.5078
森之宮	0.17	0.09	0.05	0.10	0.08	0.4922



○重要度

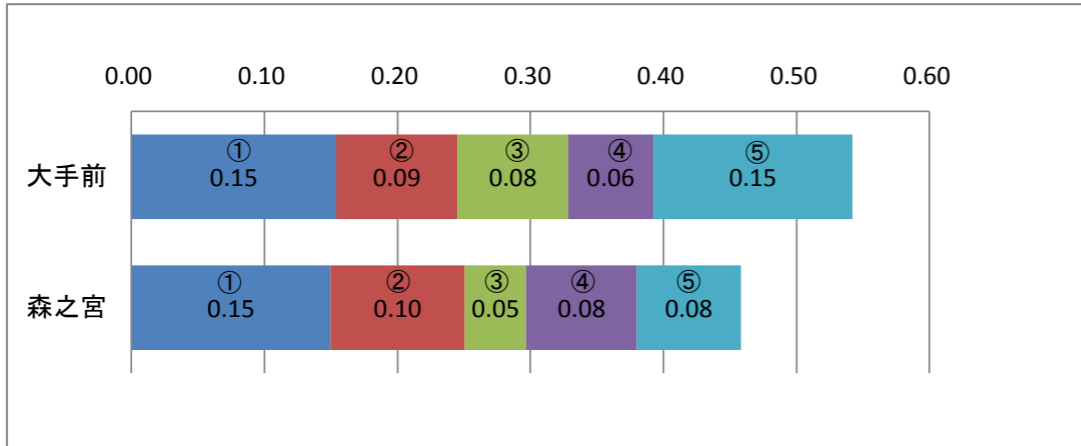
① 交通利便性	② 立地場所の周辺環境	③ 新病院の開院時期	④ 整備費用	⑤ 工事期間中の現病院利用者の負担軽減
31.67%	17.54%	12.77%	15.71%	22.31%



【豊能】 (n=223)

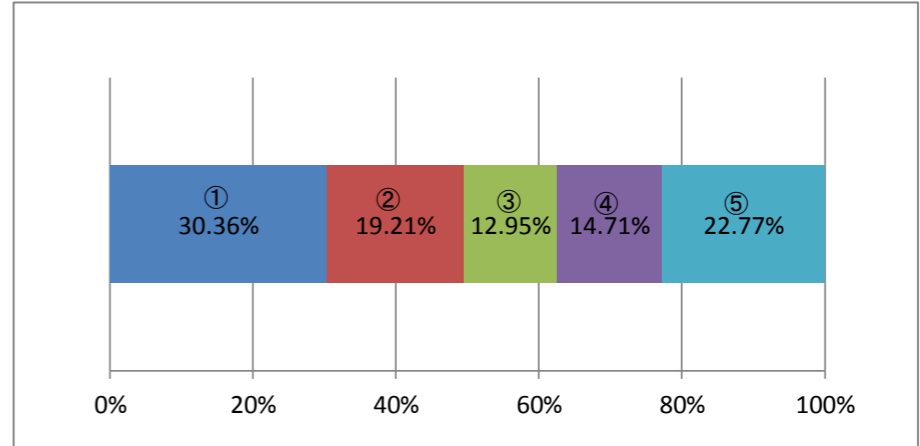
○総合評価値

	① 交通利便性	② 立地場所の周辺環境	③ 新病院の開院時期	④ 整備費用	⑤ 工事期間中の現病院利用者の負担軽減	総合評価値
大手前	0.15	0.09	0.08	0.06	0.15	0.5420
森之宮	0.15	0.10	0.05	0.08	0.08	0.4580



○重要度

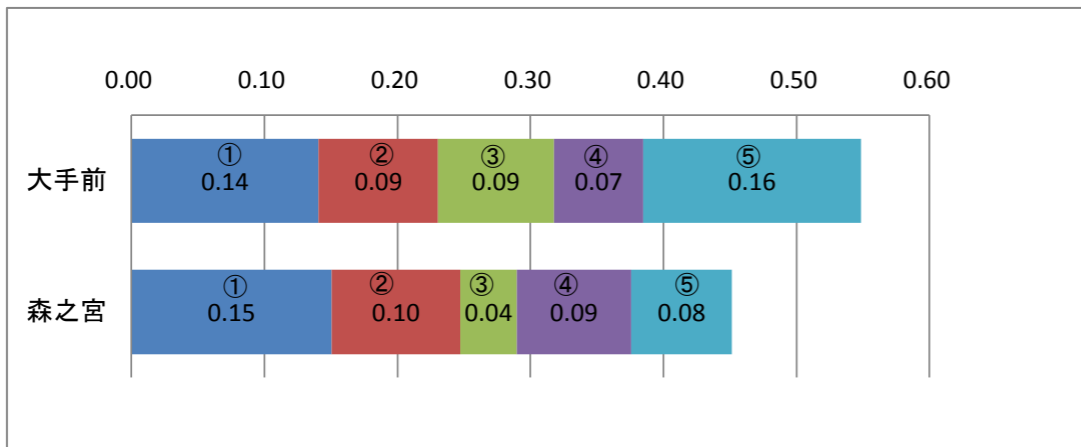
① 交通利便性	② 立地場所の周辺環境	③ 新病院の開院時期	④ 整備費用	⑤ 工事期間中の現病院利用者の負担軽減
30.36%	19.21%	12.95%	14.71%	22.77%



【三島】 (n=369)

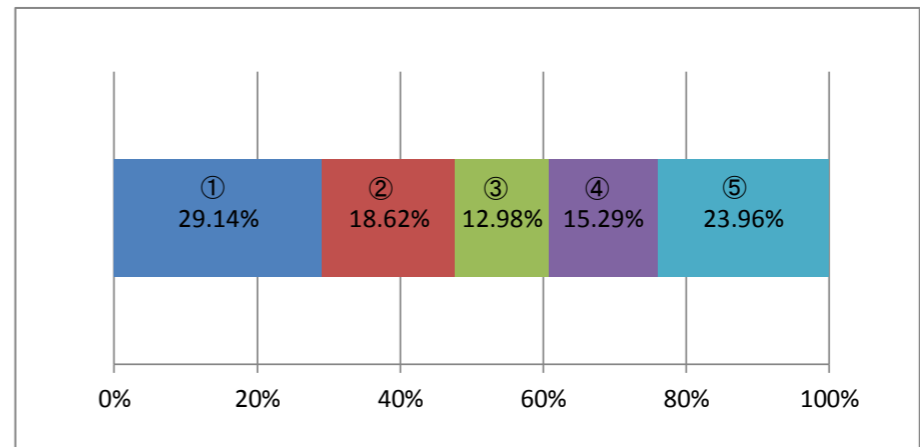
○総合評価値

	① 交通利便性	② 立地場所の周辺環境	③ 新病院の開院時期	④ 整備費用	⑤ 工事期間中の現病院利用者の負担軽減	総合評価値
大手前	0.14	0.09	0.09	0.07	0.16	0.5485
森之宮	0.15	0.10	0.04	0.09	0.08	0.4515



○重要度

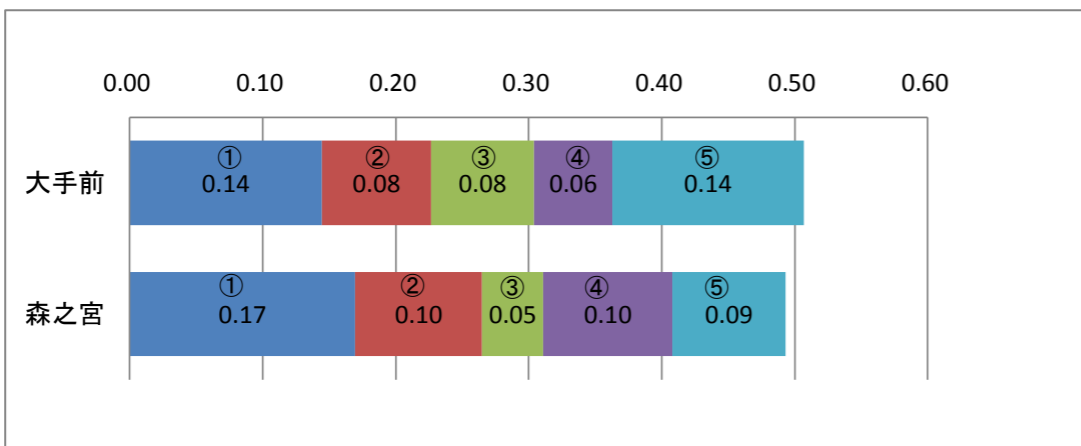
① 交通利便性	② 立地場所の周辺環境	③ 新病院の開院時期	④ 整備費用	⑤ 工事期間中の現病院利用者の負担軽減
29.14%	18.62%	12.98%	15.29%	23.96%



【北河内】 (n=401)

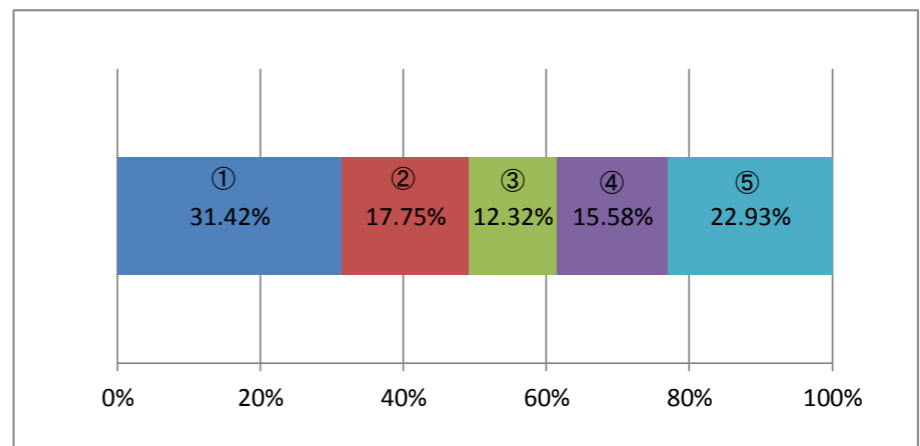
○総合評価値

	① 交通利便性	② 立地場所の周辺環境	③ 新病院の開院時期	④ 整備費用	⑤ 工事期間中の現病院利用者の負担軽減	総合評価値
大手前	0.14	0.08	0.08	0.06	0.14	0.5068
森之宮	0.17	0.10	0.05	0.10	0.09	0.4932



○重要度

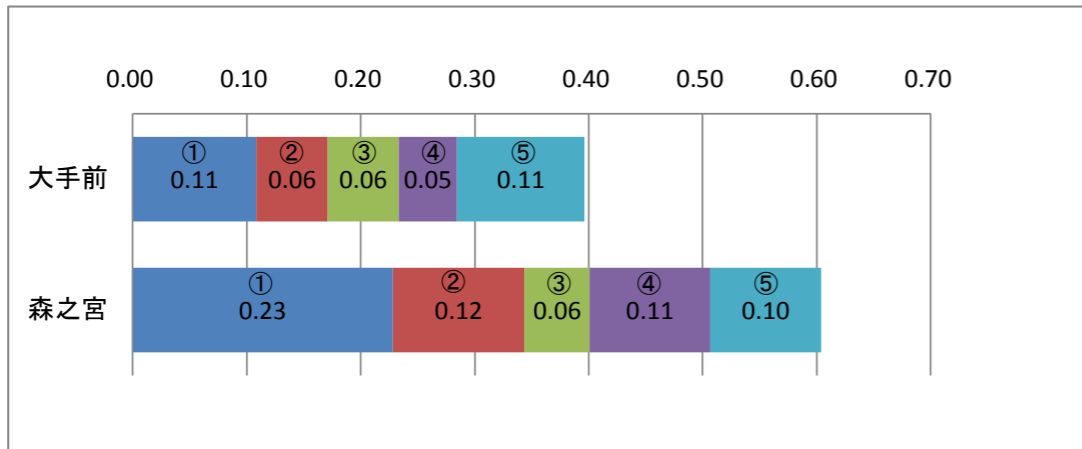
① 交通利便性	② 立地場所の周辺環境	③ 新病院の開院時期	④ 整備費用	⑤ 工事期間中の現病院利用者の負担軽減
31.42%	17.75%	12.32%	15.58%	22.93%



【中河内】 (n=294)

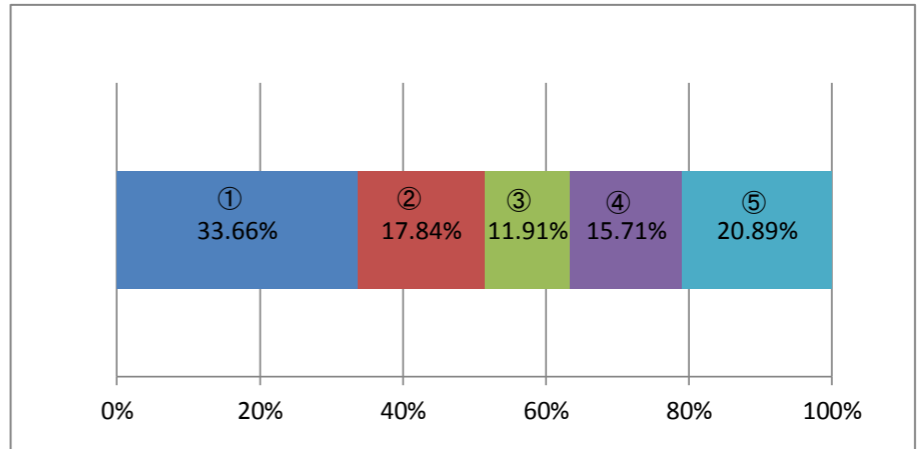
○総合評価値

	①交通利便性	②立地場所の周辺環境	③新病院の開院時期	④整備費用	⑤工事期間中の現病院利用者の負担軽減	総合評価値
大手前	0.11	0.06	0.06	0.05	0.11	0.3963
森之宮	0.23	0.12	0.06	0.11	0.10	0.6037



○重要度

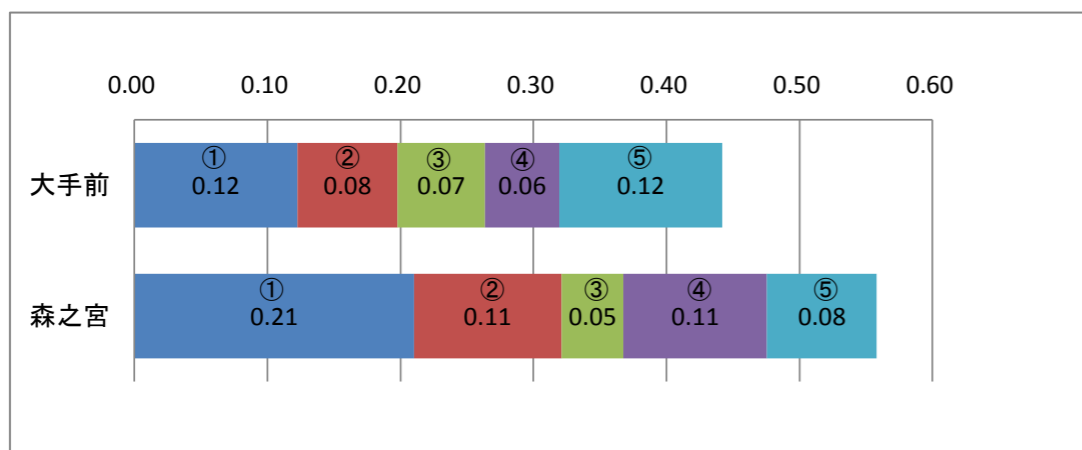
①交通利便性	②立地場所の周辺環境	③新病院の開院時期	④整備費用	⑤工事期間中の現病院利用者の負担軽減
33.66%	17.84%	11.91%	15.71%	20.89%



【南河内】 (n=220)

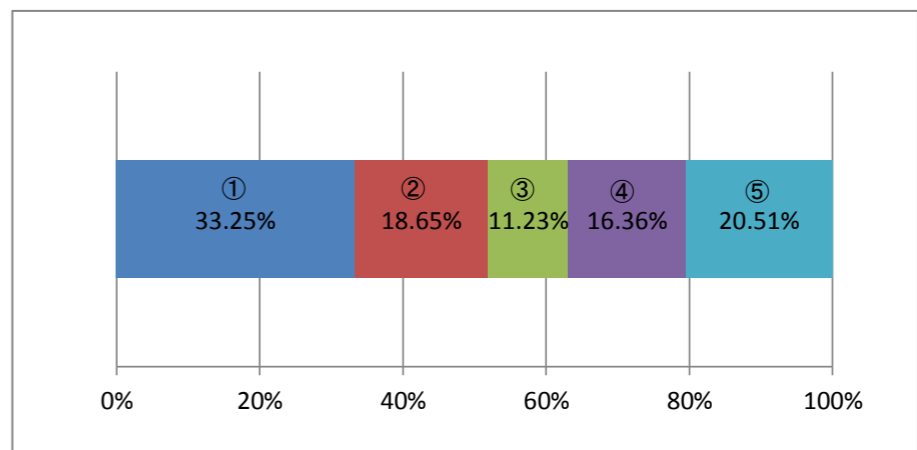
○総合評価値

	①交通利便性	②立地場所の周辺環境	③新病院の開院時期	④整備費用	⑤工事期間中の現病院利用者の負担軽減	総合評価値
大手前	0.12	0.08	0.07	0.06	0.12	0.4420
森之宮	0.21	0.11	0.05	0.11	0.08	0.5580



○重要度

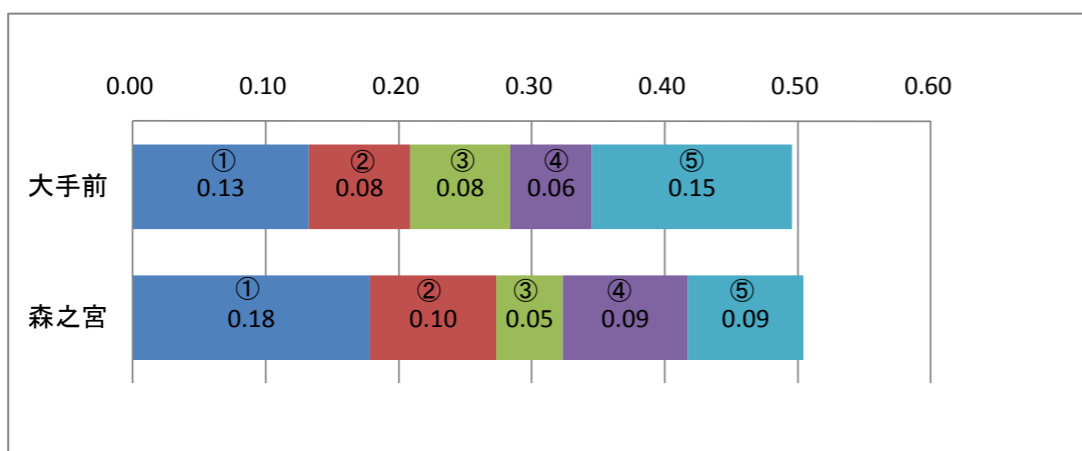
①交通利便性	②立地場所の周辺環境	③新病院の開院時期	④整備費用	⑤工事期間中の現病院利用者の負担軽減
33.25%	18.65%	11.23%	16.36%	20.51%



【泉北】 (n=413)

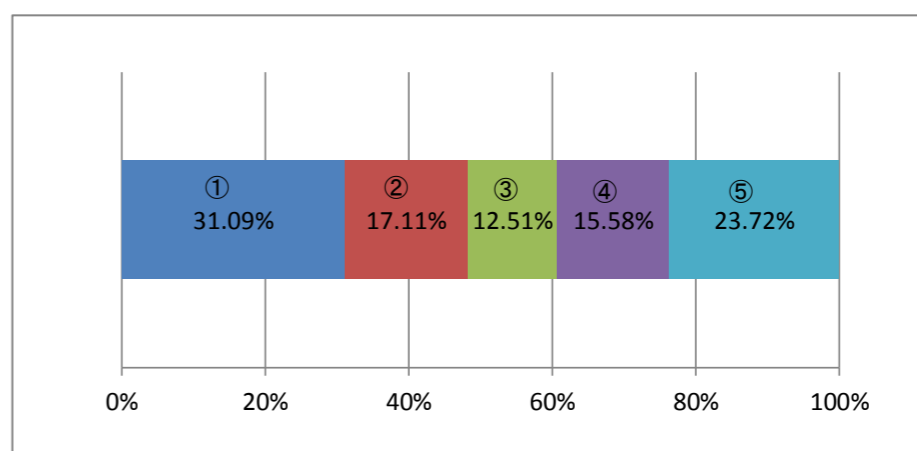
○総合評価値

	①交通利便性	②立地場所の周辺環境	③新病院の開院時期	④整備費用	⑤工事期間中の現病院利用者の負担軽減	総合評価値
大手前	0.13	0.08	0.08	0.06	0.15	0.4958
森之宮	0.18	0.10	0.05	0.09	0.09	0.5042



○重要度

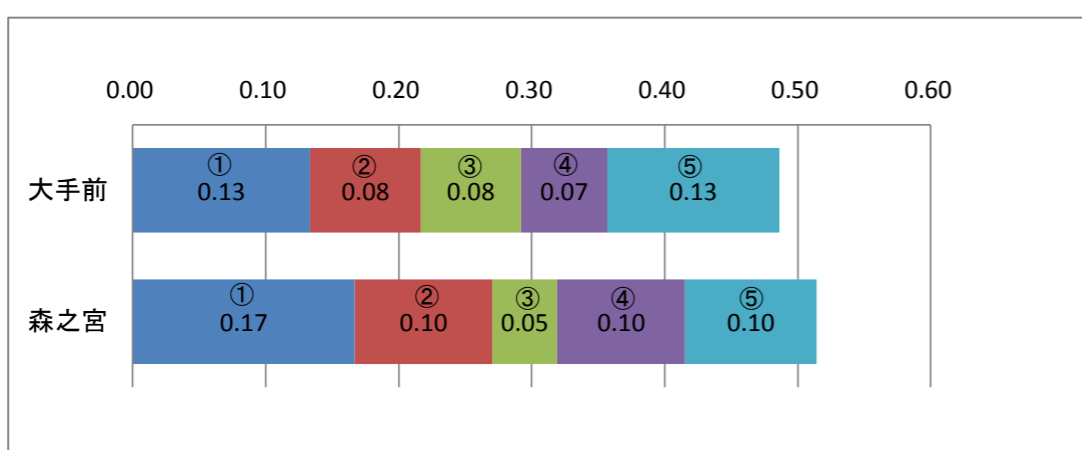
①交通利便性	②立地場所の周辺環境	③新病院の開院時期	④整備費用	⑤工事期間中の現病院利用者の負担軽減
31.09%	17.11%	12.51%	15.58%	23.72%



【泉南】 (n=174)

○総合評価値

	①交通利便性	②立地場所の周辺環境	③新病院の開院時期	④整備費用	⑤工事期間中の現病院利用者の負担軽減	総合評価値
大手前	0.13	0.08	0.08	0.07	0.13	0.4861
森之宮	0.17	0.10	0.05	0.10	0.10	0.5139



○重要度

①交通利便性	②立地場所の周辺環境	③新病院の開院時期	④整備費用	⑤工事期間中の現病院利用者の負担軽減
30.04%	18.67%	12.37%	16.15%	22.77%

