

大和川水系石川、飛鳥川、大乘川、梅川、太井川、千早川、水越川、  
佐備川、宇奈田川、天見川、石見川、加賀田川 洪水浸水想定区域図  
(想定最大規模)

1. 説明文

- (1) この図は、大和川水系石川、飛鳥川、大乘川、梅川、太井川、千早川、水越川、佐備川、宇奈田川、天見川、石見川、加賀田川の大和川管理区間について、水防法の規定（一部準用）により想定最大規模による洪水浸水想定区域、浸水した場合に想定される水深を表示した図面です。
- (2) この洪水浸水想定区域図は、指定時点の石川、飛鳥川、大乘川、梅川、太井川、千早川、水越川、佐備川、宇奈田川、天見川、石見川、加賀田川の河道及び洪水調節施設の整備状況を勘案して、想定最大規模降雨に伴う洪水により石川、飛鳥川、大乘川、梅川、太井川、千早川、水越川、佐備川、宇奈田川、天見川、石見川、加賀田川が氾濫した場合の浸水の状況をシミュレーションにより予測したものです。
- (3) なお、このシミュレーションの実施にあたっては、府管理河川以外（支川など）の決壊による氾濫、シミュレーションの前提となる降雨を超える規模の降雨による氾濫、高潮及び内水による氾濫等を考慮していませんので、この洪水浸水想定区域に指定されていない区域においても浸水が発生する場合や、想定される水深が実際の浸水深と異なる場合があります。

2. 基本事項等

- (1) 作成主体 大阪府富田林土木事務所
- (2) 指定年月日 令和3年1月29日
- (3) 指定の根拠法令 水防法（昭和24年法律第193号）第14条第1項（一部準用）
- (4) 対象となる河川

・石川

左岸：河内長野市大字滝畑地先の府道出合橋から  
藤井寺市国府2丁目92番の1地先府道石川橋下流端まで  
右岸：河内長野市大字滝畑地先の府道出合橋から  
藤井寺市国府2丁目92番の1地先府道石川橋下流端まで

・飛鳥川

左岸：南河内郡太子町大字山田地先の府道六牧橋から石川合流点まで  
右岸：南河内郡太子町大字山田地先の府道六牧橋から石川合流点まで

・大乘川

左岸：羽曳野市大字西浦1562番地先の近畿日本鉄道長野線第2鉄橋から  
石川合流点まで  
右岸：羽曳野市大字西浦1562番地先の近畿日本鉄道長野線第2鉄橋から  
石川合流点まで

・梅川

左岸：南河内郡河南町大字加納地先の府道島川橋から石川合流点まで  
右岸：南河内郡河南町大字加納地先の府道島川橋から石川合流点まで

・太井川

左岸：南河内郡太子町大字葉室45番地先の府道橋から梅川合流点まで  
右岸：南河内郡太子町大字葉室45番地先の府道橋から梅川合流点まで

・千早川

左岸：南河内郡千早赤阪村大字千早444番地先の府道橋から石川合流点まで  
右岸：南河内郡千早赤阪村大字千早444番地先の府道橋から石川合流点まで

・水越川

左岸：南河内郡千早赤阪村大字水分地先の府道水分橋から千早川合流点まで  
右岸：南河内郡千早赤阪村大字水分地先の府道水分橋から千早川合流点まで

・佐備川

左岸：富田林市大字竜泉759番地先の府道橋から石川合流点まで  
右岸：富田林市大字竜泉759番地先の府道橋から石川合流点まで

・宇奈田川

左岸：富田林市大字東板持31番地先から佐備川合流点まで  
右岸：富田林市大字東板持7番地先から佐備川合流点まで

・天見川

左岸：河内長野市大字清水地先の市道大豊橋から石川合流点まで  
右岸：河内長野市大字清水地先の市道大豊橋から石川合流点まで

・石見川

左岸：河内長野市寺元848番地先の市道橋から天見川合流点まで  
右岸：河内長野市寺元848番地先の市道橋から天見川合流点まで

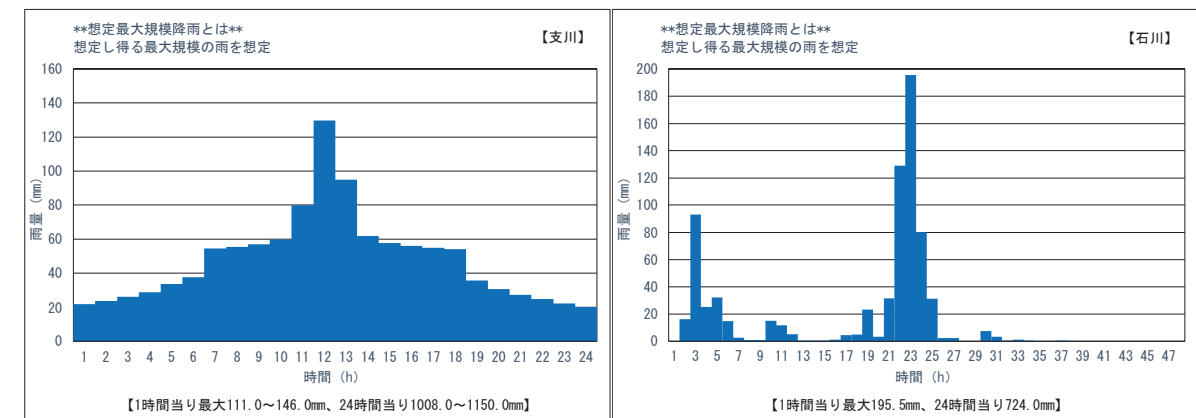
・加賀田川

左岸：河内長野市大字加賀田1944番地先から天見川合流点まで  
右岸：河内長野市大字加賀田719番地先から天見川合流点まで

(5) 指定の前提となる降雨

石川流域の24時間総雨量724.0mm、1時間最大雨量195.5mm

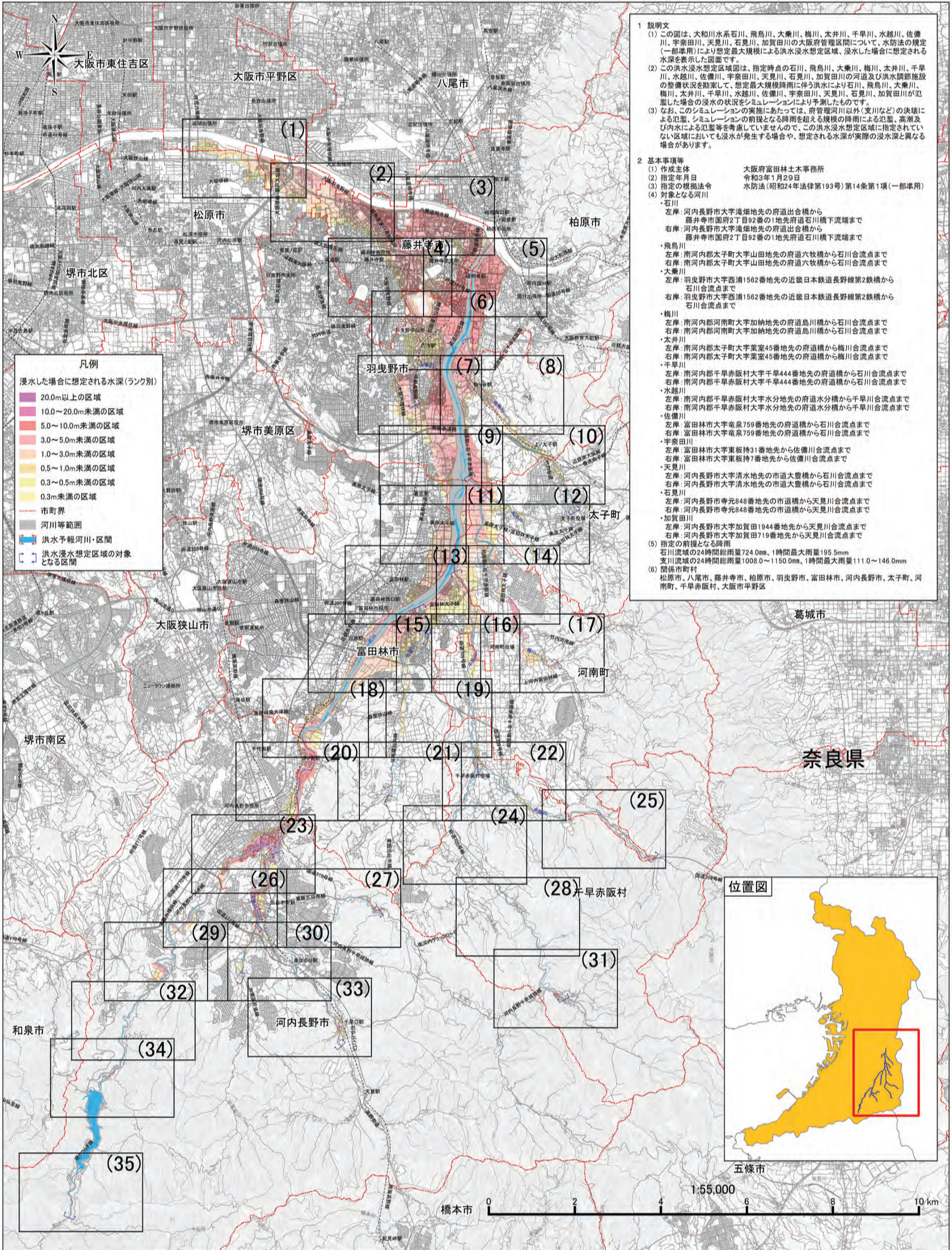
支川流域の24時間総雨量1008.0~1150.0mm、1時間最大雨量111.0~146.0mm



(6) 関係市町村

松原市、八尾市、藤井寺市、柏原市、羽曳野市、富田林市、河内長野市、  
太子町、河南町、千早赤阪村、大阪市平野区

# 大和川水系石川・飛鳥川・大乘川・梅川・太井川・千早川・水越川・佐備川 ・宇奈田川・天見川・石見川・加賀田川 洪水浸水想定区域図(想定最大規模) 図郭割図



**1 説明文**

(1) この図は、大和川水系石川、飛鳥川、大乘川、梅川、太井川、千早川、水越川、佐備川、宇奈田川、天見川、石見川、加賀田川の大和府管理区間について、水防法の規定(一部準用)により想定最大規模による洪水浸水想定区域、浸水した場合に想定される水深を表示した図面です。

(2) この洪水浸水想定区域図は、指定時点の石川、飛鳥川、大乘川、梅川、太井川、千早川、水越川、佐備川、宇奈田川、天見川、石見川、加賀田川の河道及び洪水調節施設の整備状況を勘案して、想定最大規模降雨に伴う洪水により石川、飛鳥川、大乘川、梅川、太井川、千早川、水越川、佐備川、宇奈田川、天見川、石見川、加賀田川が氾濫した場合の浸水の状況をシミュレーションにより予測したものです。

(3) なお、このシミュレーションの実施にあたっては、府管理河川以外(支川など)の決壊による氾濫、シミュレーションの前提となる降雨を超える規模の降雨による氾濫、高潮及び内水による氾濫等を考慮していませんので、この洪水浸水想定区域に指定されていない区域においても浸水が発生する場合や、想定される水深が実際の浸水深と異なる場合があります。

**2 基本事項等**

(1) 作成主体	大阪府富田土木事務所
(2) 指定年月日	令和3年1月29日
(3) 指定の根拠法令	水防法(昭和24年法律第193号)第14条第1項(一部準用)
(4) 対象となる河川	石川

左岸: 河内長野市大字流畑地先の府道出合橋から藤井寺市国府2丁目92番の1地先府道石川橋下流端まで  
右岸: 河内長野市大字流畑地先の府道出合橋から藤井寺市国府2丁目92番の1地先府道石川橋下流端まで

・飛鳥川  
左岸: 南河内郡太子町大字山田地先の府道六枚橋から石川合流点まで  
右岸: 南河内郡太子町大字山田地先の府道六枚橋から石川合流点まで

・大乘川  
左岸: 羽曳野市大字西浦1562番地先の近畿日本鉄道長野線第2鉄橋から石川合流点まで  
右岸: 羽曳野市大字西浦1562番地先の近畿日本鉄道長野線第2鉄橋から石川合流点まで

・梅川  
左岸: 南河内郡河内町大字加納地先の府道島川橋から石川合流点まで  
右岸: 南河内郡河内町大字加納地先の府道島川橋から石川合流点まで

・太井川  
左岸: 南河内郡太子町大字葉室45番地先の府道橋から梅川合流点まで  
右岸: 南河内郡太子町大字葉室45番地先の府道橋から梅川合流点まで

・千早川  
左岸: 南河内郡千早赤阪村大字千早444番地先の府道橋から石川合流点まで  
右岸: 南河内郡千早赤阪村大字千早444番地先の府道橋から石川合流点まで

・水越川  
左岸: 南河内郡千早赤阪村大字水分地先の府道水分橋から千早川合流点まで  
右岸: 南河内郡千早赤阪村大字水分地先の府道水分橋から千早川合流点まで

・佐備川  
左岸: 富田林市大字竜泉759番地先の府道橋から石川合流点まで  
右岸: 富田林市大字竜泉759番地先の府道橋から石川合流点まで

・宇奈田川  
左岸: 富田林市大字東板持31番地先から佐備川合流点まで  
右岸: 富田林市大字東板持7番地先から佐備川合流点まで

・天見川  
左岸: 河内長野市大字清水地先の市道大豊橋から石川合流点まで  
右岸: 河内長野市大字清水地先の市道大豊橋から石川合流点まで

・石見川  
左岸: 河内長野市寺元848番地先の市道橋から天見川合流点まで  
右岸: 河内長野市寺元848番地先の市道橋から天見川合流点まで

・加賀田川  
左岸: 河内長野市大字加賀田1944番地先から天見川合流点まで  
右岸: 河内長野市大字加賀田719番地先から天見川合流点まで

(5) 指定の前提となる降雨  
石川流域の24時間総雨量724.0mm、1時間最大雨量195.5mm  
支川流域の24時間総雨量1008.0~1150.0mm、1時間最大雨量111.0~146.0mm

(6) 関係市町村  
松原市、八尾市、藤井寺市、柏原市、羽曳野市、富田林市、河内長野市、太子町、河内町、千早赤阪村、大阪市平野区