

閱 覧

淀川水系 野間川、木野川、大原川

洪水浸水想定区域図

令和3年9月

大阪府池田土木事務所

淀川水系野間川、木野川、大原川 洪水浸水想定区域図（想定最大規模）

1. 説明文

- (1) この図は、淀川水系野間川、木野川、大原川の大阪府管理区間について、水防法の規定（一部準用）により想定最大規模による洪水浸水想定区域、浸水した場合に想定される水深を表示した図面です。
- (2) この洪水浸水想定区域は、指定時点の野間川、木野川、大原川の河道及び洪水調節施設の整備状況を勘案して、想定最大規模降雨に伴う洪水により、野間川、木野川、大原川が氾濫した場合の浸水の状況をシミュレーションにより予測したものです。
- (3) なお、このシミュレーションの実施にあたっては、府管理河川以外（支川など）の決壊による氾濫、シミュレーションの前提となる降雨を超える規模の降雨による氾濫、高潮及び内水による氾濫等を考慮していませんので、この洪水浸水想定区域に指定されていない区域においても浸水が発生する場合や、想定される水深が実際の浸水深と異なる場合があります。

2. 基本事項等

- (1) 作成主体 大阪府 池田土木事務所
- (2) 公表年月日 令和3年9月10日
- (3) 根拠法令 水防法（昭和24年法律第193号）第14条第2項（一部準用）
- (4) 対象となる河川

・野間川

左岸：出来谷川の合流点の砂防堰堤から兵庫県界まで

右岸：出来谷川の合流点の砂防堰堤から兵庫県界まで

・木野川

左岸：豊能郡能勢町地黄 933 番地先から野間川の合流点まで

右岸：豊能郡能勢町地黄 276 番地先から野間川の合流点まで

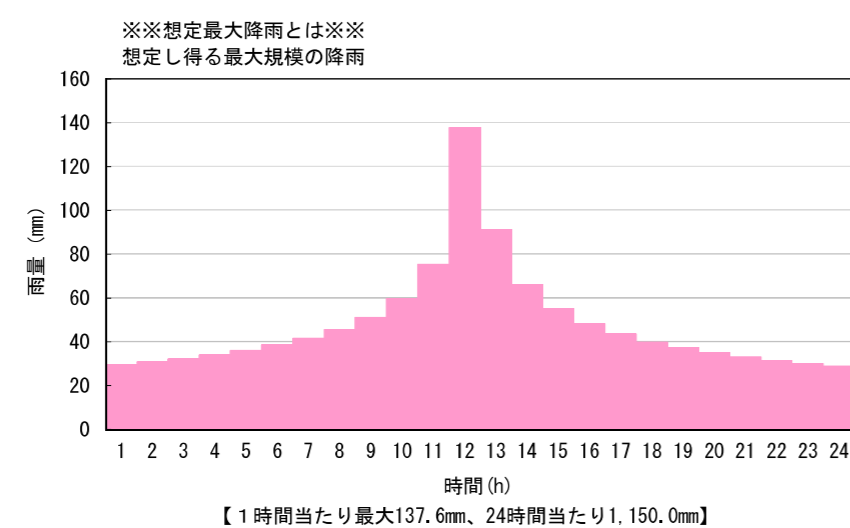
・大原川

左岸：豊能郡能勢町野間大原 477 番地先から野間川の合流点まで

右岸：豊能郡能勢町野間大原 586 番地先から野間川の合流点まで

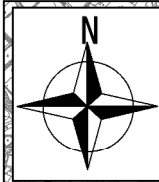
- (5) 指定の前提となる降雨

兵庫県界上流域の 24 時間総雨量 1,150.0mm、1 時間最大雨量 137.6mm

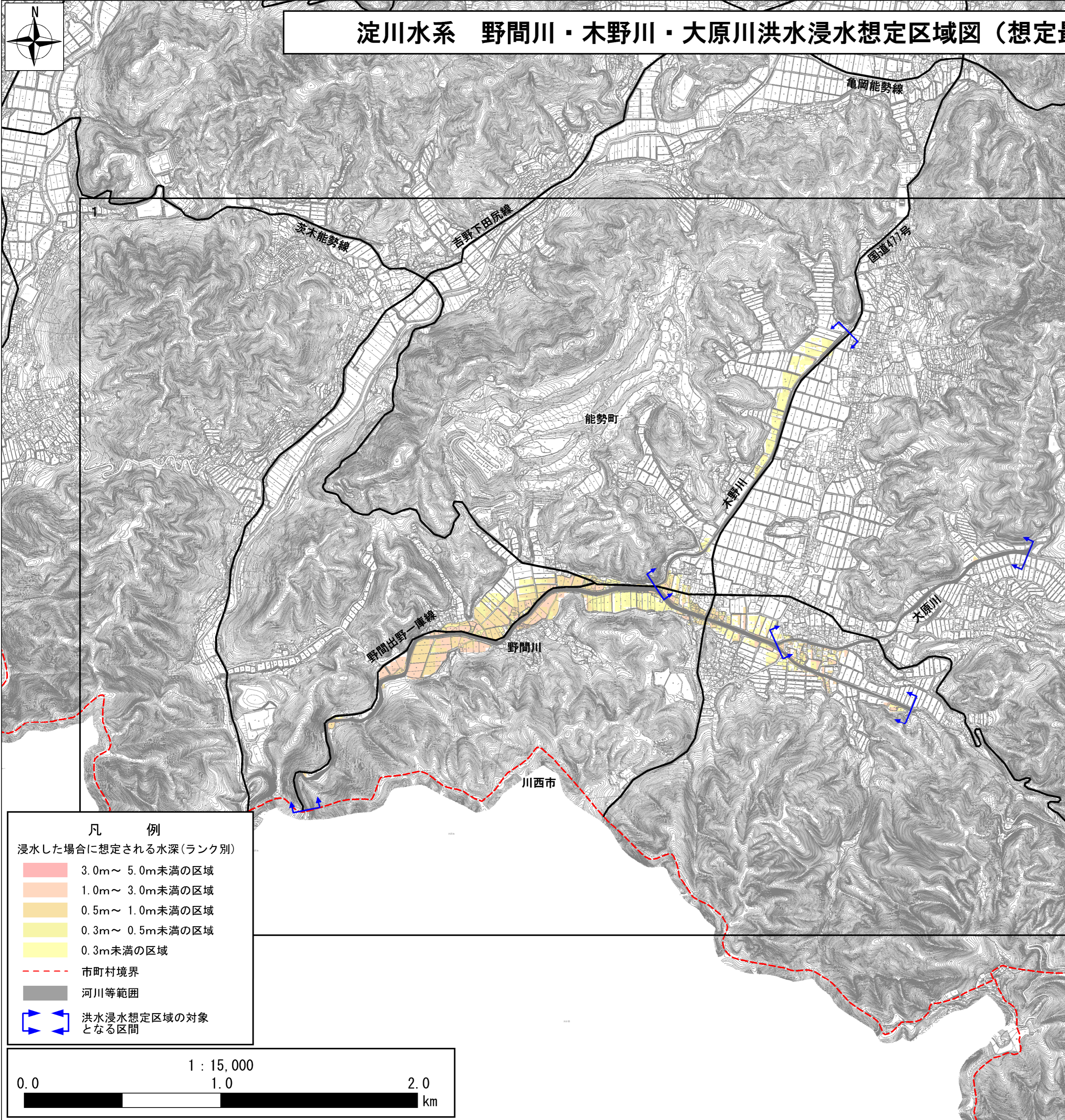


- (6) 関係市町村

能勢町



淀川水系 野間川・木野川・大原川洪水浸水想定区域図（想定最大規模） 図郭割図

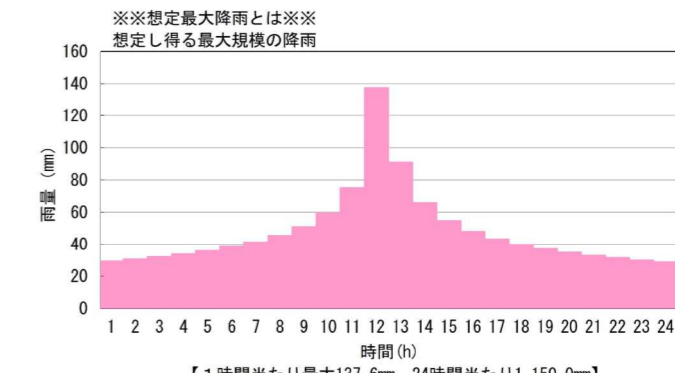


1 説明文

- (1) この図は、淀川水系野間川、木野川、大原川の大府管理区間について、水防法の規定（一部準用）により想定最大規模による洪水浸水想定区域、浸水した場合に想定される水深を表示した図面です。
- (2) この洪水浸水想定区域は、指定時点の野間川、木野川、大原川の河道及び洪水調節施設の整備状況を勘案して、想定最大規模降雨に伴う洪水により、野間川、木野川、大原川が氾濫した場合の浸水の状況をシミュレーションにより予測したものです。
- (3) なお、このシミュレーションの実施にあたっては、府管理河川以外（支川など）の決壊による氾濫、シミュレーションの前提となる降雨を超える規模の降雨による氾濫、高潮及び内水による氾濫等を考慮していませんので、この浸水が想定される区域以外の区域においても浸水が発生する場合や、想定される水深が実際の浸水深と異なる場合があります。

2. 基本事項等

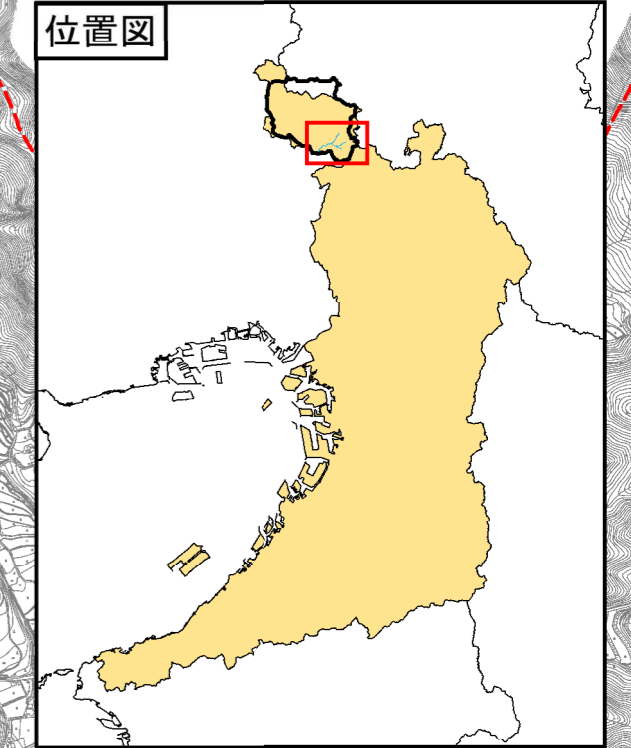
- (1) 作成主体 大阪府 池田土木事務所
- (2) 公表年月日 令和3年9月10日
- (3) 根拠法令 水防法（昭和24年法律第193号）第14条第2項（一部準用）
- (4) 対象となる河川
 - ・野間川 左岸：出来谷川の合流点の砂防堰堤から兵庫県界まで
右岸：出来谷川の合流点の砂防堰堤から兵庫県界まで
 - ・木野川 左岸：豊能郡能勢町地黄933番地先から野間川の合流点まで
右岸：豊能郡能勢町地黄276番地先から野間川の合流点まで
 - ・大原川 左岸：豊能郡能勢町野間大原477番地先から野間川の合流点まで
右岸：豊能郡能勢町野間大原586番地先から野間川の合流点まで
- (5) 算出の前提となる降雨 兵庫県界上流域の24時間総雨量1,150mm、1時間最大雨量137.6mm



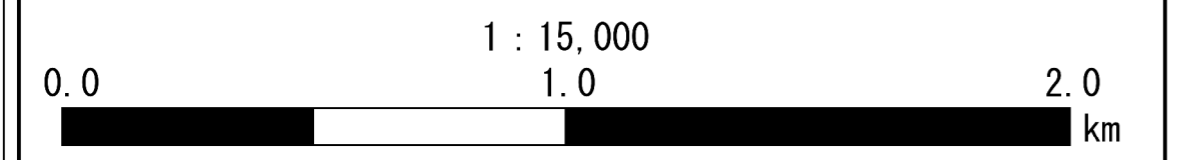
(6) 関係市町村

能勢町

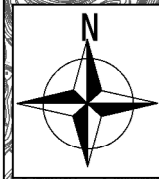
位置図



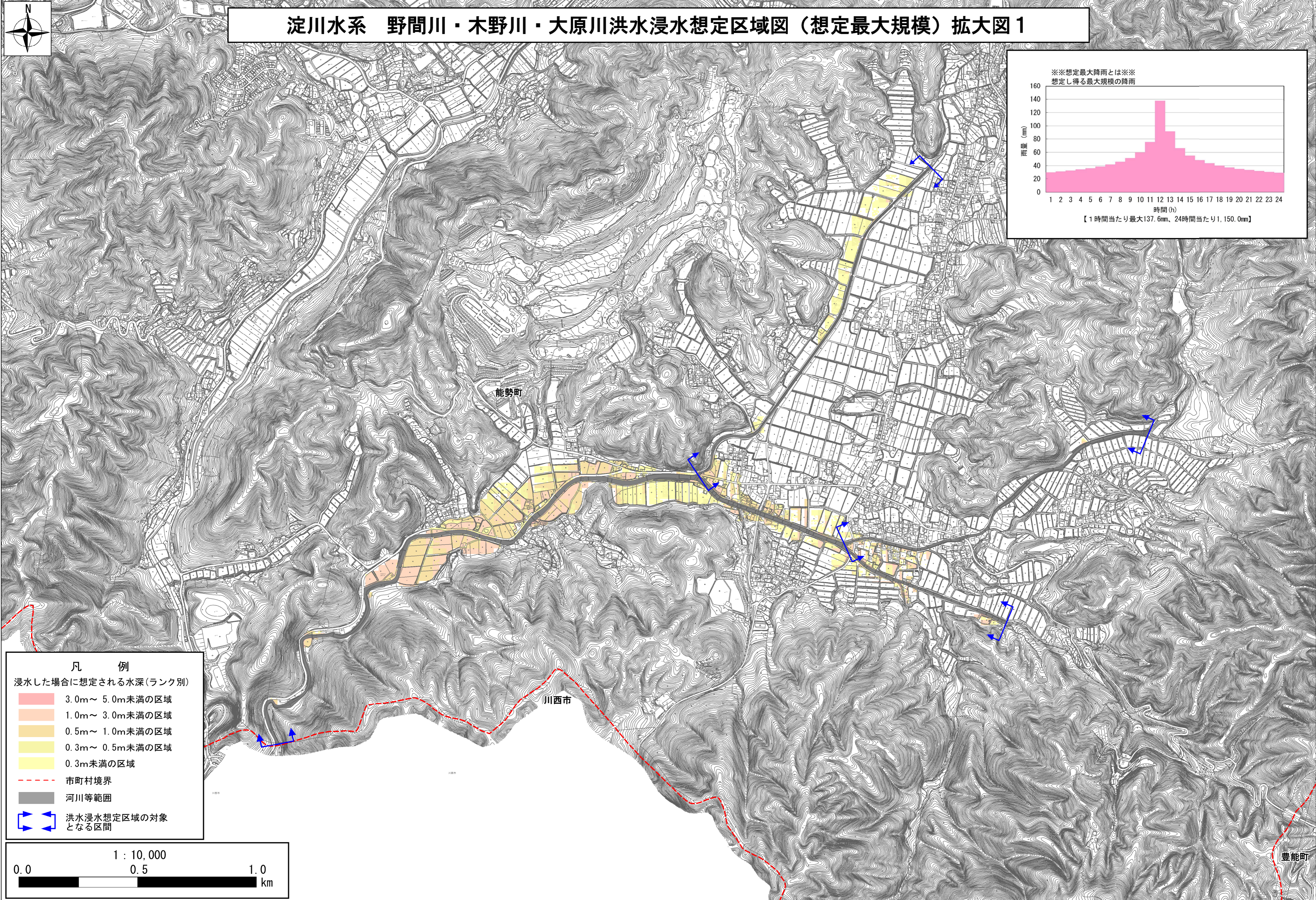
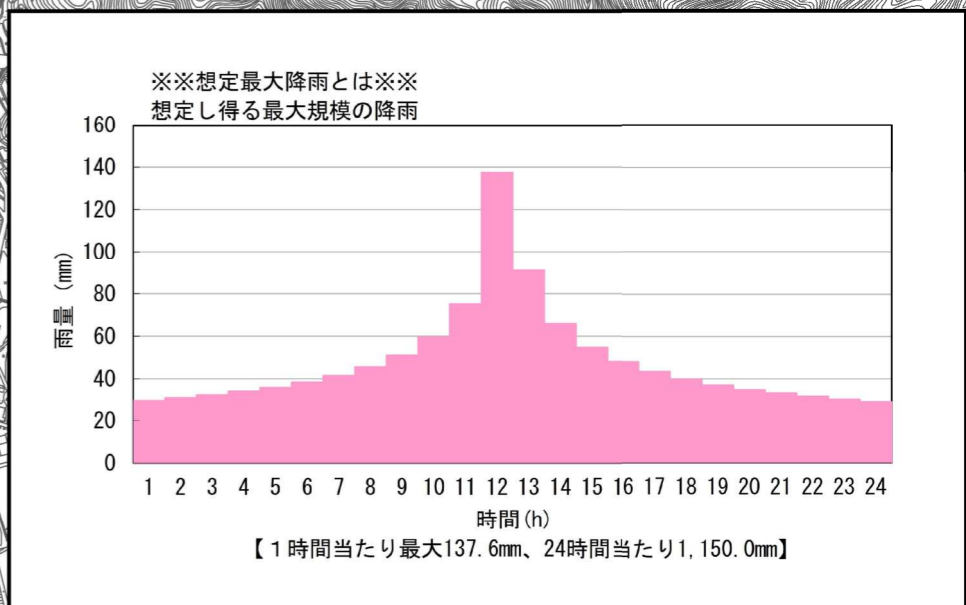
凡 例	
浸水した場合に想定される水深(ランク別)	
	3.0m～5.0m未満の区域
	1.0m～3.0m未満の区域
	0.5m～1.0m未満の区域
	0.3m～0.5m未満の区域
	0.3m未満の区域
	市町村境界
	河川等範囲
	洪水浸水想定区域の対象となる区間



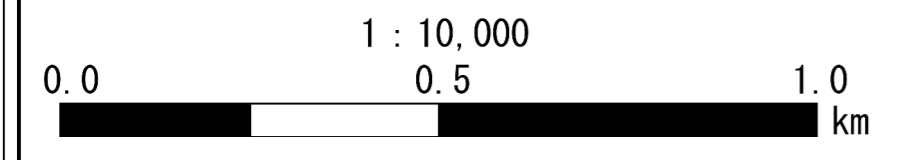
この地図は、大阪府デジタル地図（平成23年度）を複製したものである。



淀川水系 野間川・木野川・大原川洪水浸水想定区域図（想定最大規模）拡大図 1



- 凡 例
- 浸水した場合に想定される水深(ランク別)
- 3.0m～5.0m未満の区域
 - 1.0m～3.0m未満の区域
 - 0.5m～1.0m未満の区域
 - 0.3m～0.5m未満の区域
 - 0.3m未満の区域
 - 市町村境界
 - 河川等範囲
 - 洪水浸水想定区域の対象となる区間



この地図は、大阪府デジタル地図（平成23年度）を複製したものである。

淀川水系野間川、木野川、大原川 洪水浸水想定区域図（計画規模）

1. 説明文

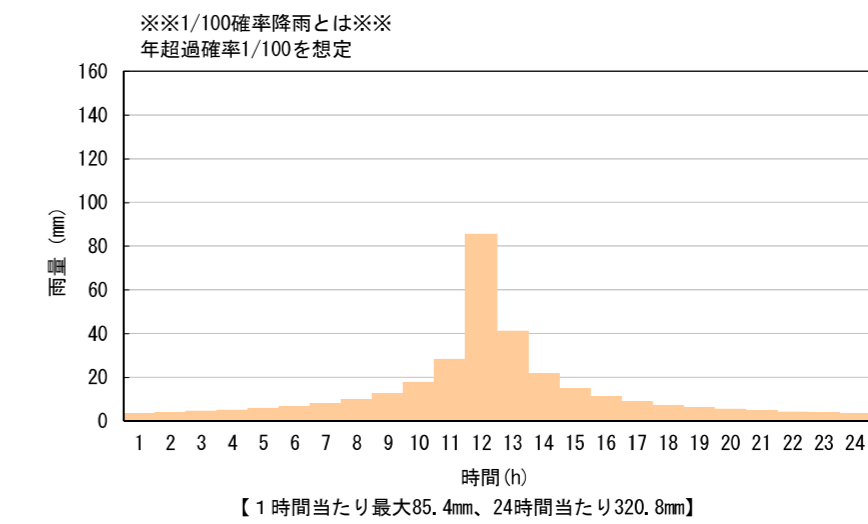
- (1) この図は、淀川水系野間川、木野川、大原川の大阪府管理区間について、水防法の規定（一部準用）に基づき計画降雨により浸水が想定される区域、浸水した場合に想定される水深を表示した図面です。
- (2) この洪水浸水想定区域図は、公表時点の野間川、木野川、大原川の河道及び洪水調節施設の整備状況を勘案して、年超過確率 1/100（毎年、1 年間にその規模を超える洪水が発生する確率が 1/100）の降雨に伴う洪水により野間川、木野川、大原川が氾濫した場合の浸水の状況をシミュレーションにより予測したものです。
- (3) なお、このシミュレーションの実施にあたっては、府管理河川以外（支川など）の決壊による氾濫、シミュレーションの前提となる降雨を超える規模の降雨による氾濫、高潮及び内水による氾濫等を考慮していませんので、この浸水が想定される区域以外の区域においても浸水が発生する場合や、想定される水深が実際の浸水深と異なる場合があります。

2. 基本事項等

- (1) 作成主体 大阪府 池田土木事務所
- (2) 公表年月日 令和 3 年 9 月 10 日
- (3) 根拠法令 水防法（昭和 24 年法律第 193 号）第 14 条第 3 項（一部準用）
- (4) 対象となる河川
 - ・野間川
 - 左岸：出来谷川の合流点の砂防堰堤から兵庫県界まで
 - 右岸：出来谷川の合流点の砂防堰堤から兵庫県界まで
 - ・木野川
 - 左岸：豊能郡能勢町地黄 933 番地先から野間川の合流点まで
 - 右岸：豊能郡能勢町地黄 276 番地先から野間川の合流点まで
 - ・大原川
 - 左岸：豊能郡能勢町野間大原 477 番地先から野間川の合流点まで
 - 右岸：豊能郡能勢町野間大原 586 番地先から野間川の合流点まで

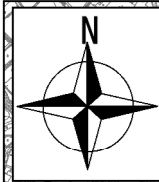
(5) 算出の前提となる降雨

兵庫県界上流域の 24 時間総雨量 320.8mm、1 時間最大雨量 85.4mm

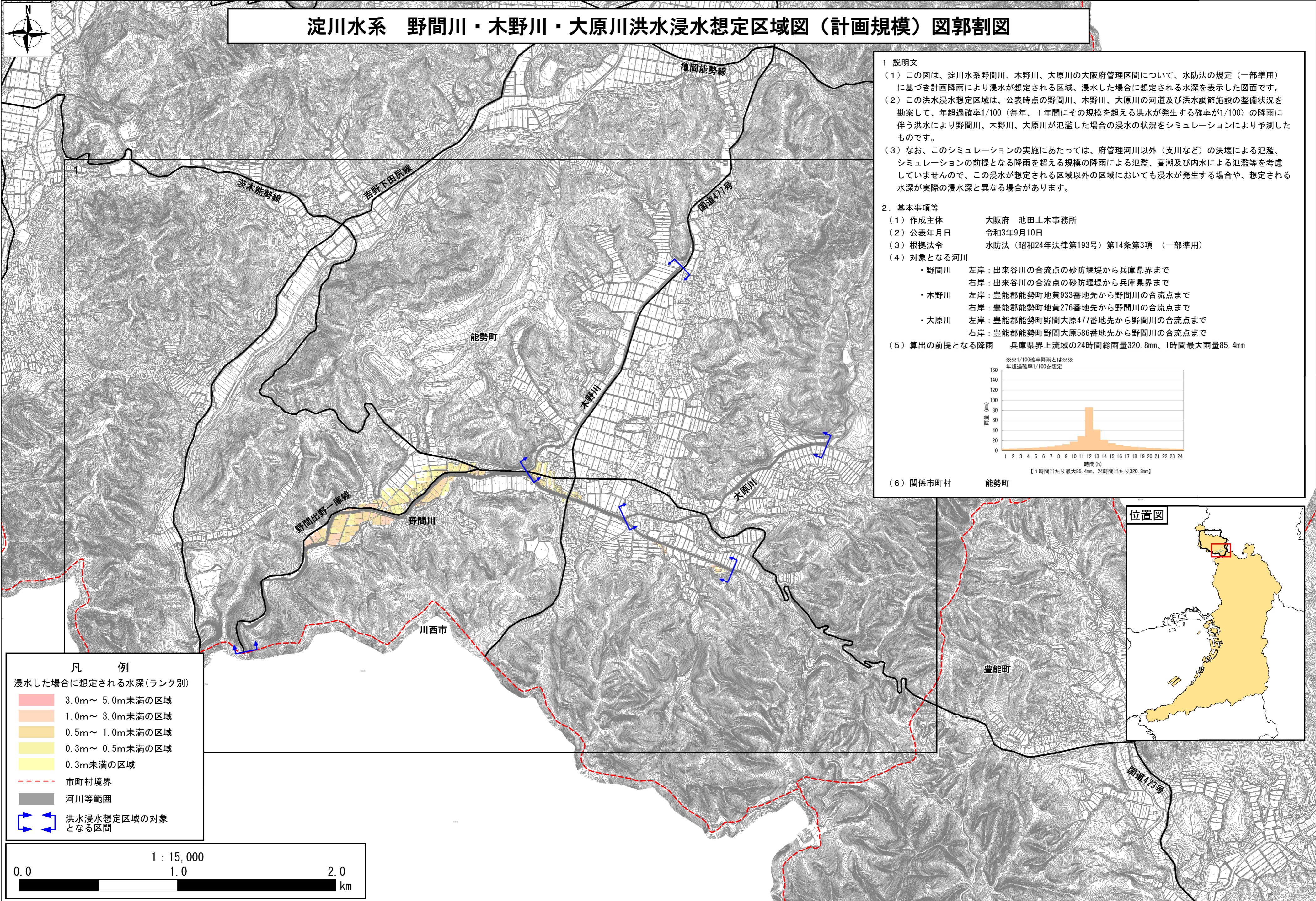


(6) 関係市町村

能勢町



淀川水系 野間川・木野川・大原川洪水浸水想定区域図（計画規模） 図郭割図



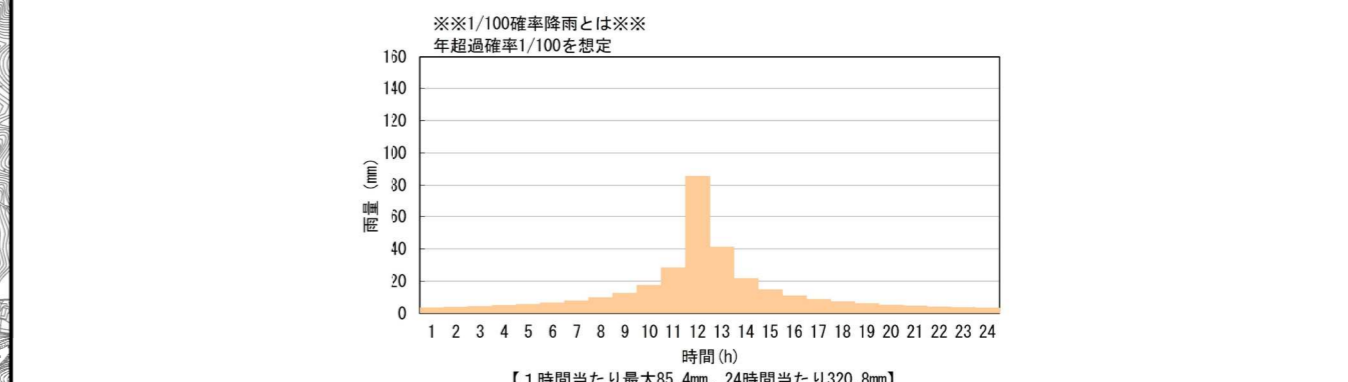
1 説明文

(1) この図は、淀川水系野間川、木野川、大原川の大阪府管理区間について、水防法の規定（一部準用）に基づき計画降雨により浸水が想定される区域、浸水した場合に想定される水深を表示した図面です。

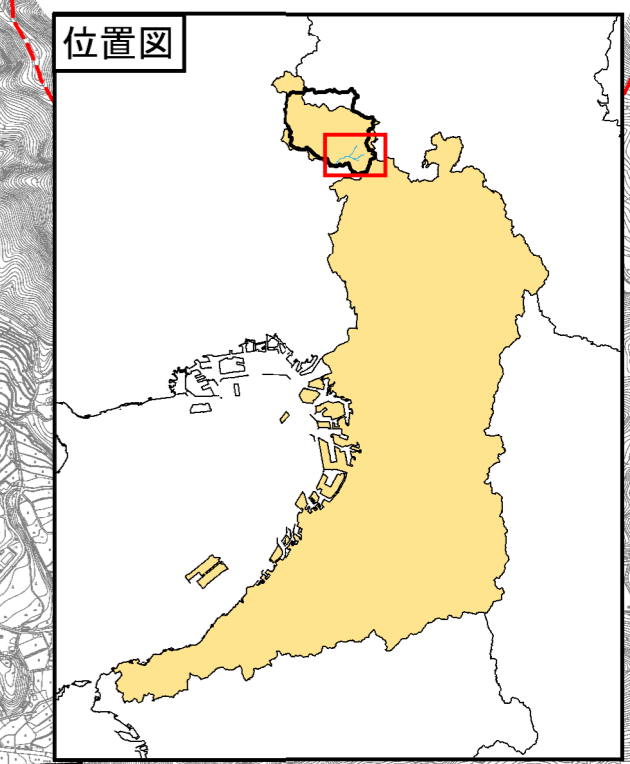
(2) この洪水浸水想定区域は、公表時点の野間川、木野川、大原川の河道及び洪水調節施設の整備状況を勘案して、年超過確率1/100（毎年、1年間にその規模を超える洪水が発生する確率が1/100）の降雨に伴う洪水により野間川、木野川、大原川が氾濫した場合の浸水の状況をシミュレーションにより予測したものです。

(3) なお、このシミュレーションの実施にあたっては、府管理河川以外（支川など）の決壊による氾濫、シミュレーションの前提となる降雨を超える規模の降雨による氾濫、高潮及び内水による氾濫等を考慮していませんので、この浸水が想定される区域以外の区域においても浸水が発生する場合や、想定される水深が実際の浸水深と異なる場合があります。

2. 基本事項等
- (1) 作成主体 大阪府 池田土木事務所
- (2) 公表年月日 令和3年9月10日
- (3) 根拠法令 水防法（昭和24年法律第193号）第14条第3項（一部準用）
- (4) 対象となる河川
- ・野間川 左岸：出来谷川の合流点の砂防堰堤から兵庫県界まで
右岸：出来谷川の合流点の砂防堰堤から兵庫県界まで
 - ・木野川 左岸：豊能郡能勢町地黄933番地先から野間川の合流点まで
右岸：豊能郡能勢町地黄276番地先から野間川の合流点まで
 - ・大原川 左岸：豊能郡能勢町野間大原477番地先から野間川の合流点まで
右岸：豊能郡能勢町野間大原586番地先から野間川の合流点まで



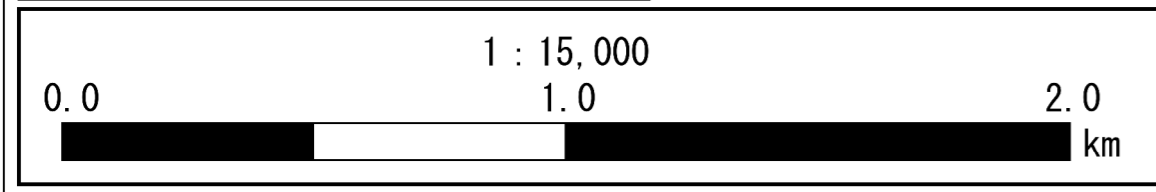
(6) 関係市町村 能勢町



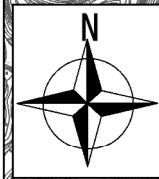
凡 例

浸水した場合に想定される水深(ランク別)

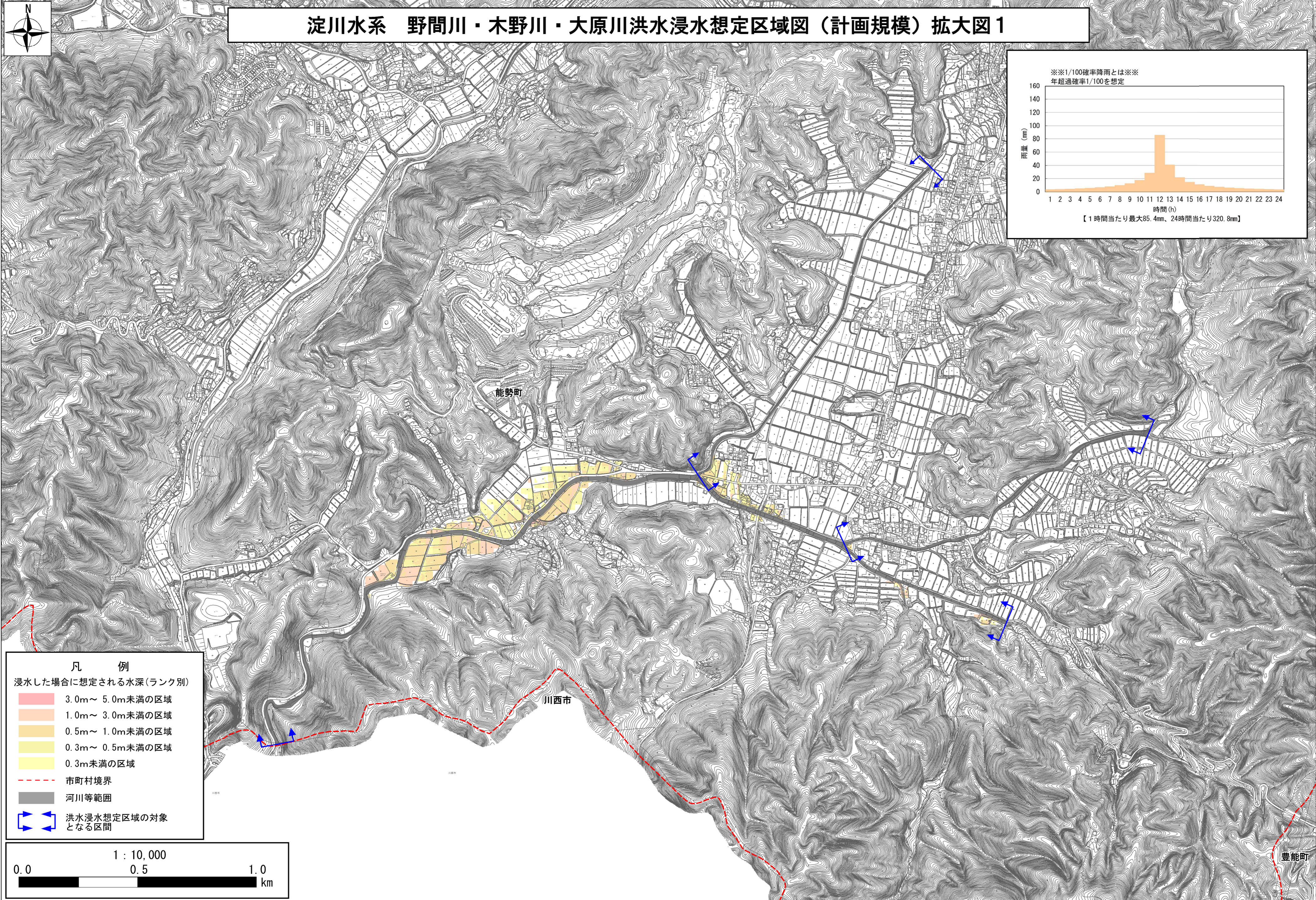
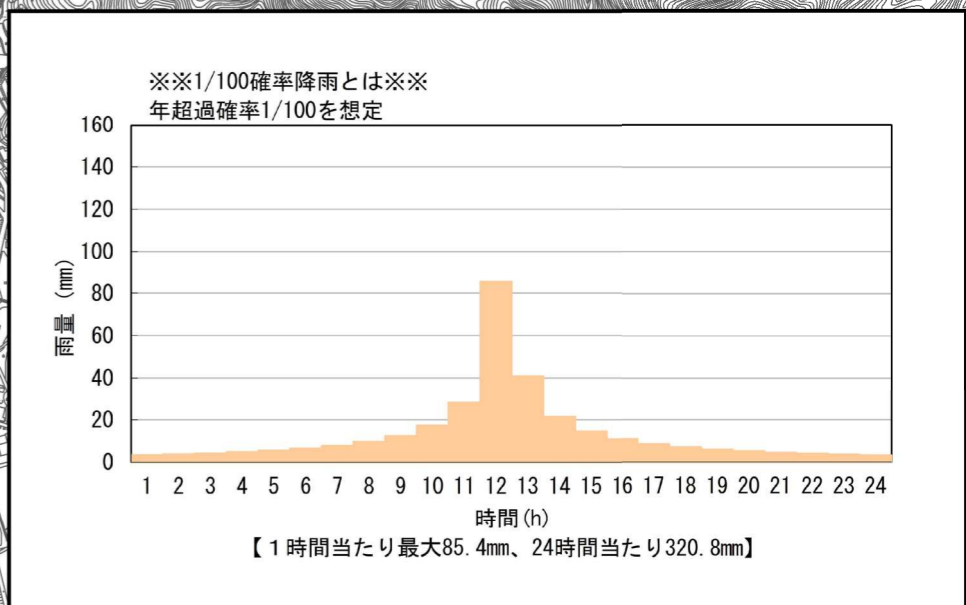
3.0m～5.0m未満の区域
1.0m～3.0m未満の区域
0.5m～1.0m未満の区域
0.3m～0.5m未満の区域
0.3m未満の区域
市町村境界
河川等範囲
洪水浸水想定区域の対象となる区間



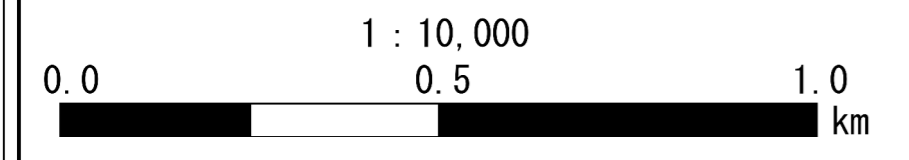
この地図は、大阪府デジタル地図（平成23年度）を複製したものである。



淀川水系 野間川・木野川・大原川洪水浸水想定区域図（計画規模）拡大図1



- 凡 例
- 浸水した場合に想定される水深(ランク別)
- 3.0m～5.0m未満の区域
 - 1.0m～3.0m未満の区域
 - 0.5m～1.0m未満の区域
 - 0.3m～0.5m未満の区域
 - 0.3m未満の区域
 - 市町村境界
 - 河川等範囲
 - 洪水浸水想定区域の対象となる区間



この地図は、大阪府デジタル地図（平成23年度）を複製したものである。

淀川水系野間川、木野川、大原川 洪水浸水想定区域図（浸水継続時間）

1. 説明文

- (1) この図は、淀川水系野間川、木野川、大原川の大阪府管理区間について、水防法の規定（一部準用）に基づき浸水継続時間を表示した図面です。
- (2) この浸水継続時間は、公表時点の野間川、木野川、大原川の河道及び洪水調節施設の整備状況を勘案して、想定最大規模降雨に伴う洪水により野間川、木野川、大原川が氾濫した場合の浸水の状況をシミュレーションにより予測したものです。
- (3) なお、このシミュレーションの実施にあたっては、府管理河川以外（支川など）の決壊による氾濫、シミュレーションの前提となる降雨を超える規模の降雨による氾濫、高潮及び内水による氾濫等を考慮していませんので、この想定される浸水継続時間が実際の浸水継続時間と異なる場合や、浸水継続時間が明示されていない区域においても浸水が発生する場合があります。

2. 基本事項等

- (1) 作成主体 大阪府 池田土木事務所
- (2) 公表年月日 令和3年9月10日
- (3) 根拠法令 水防法（昭和24年法律第193号）第14条第3項（一部準用）
- (4) 対象となる河川

・野間川

左岸：出来谷川の合流点の砂防堰堤から兵庫県界まで

右岸：出来谷川の合流点の砂防堰堤から兵庫県界まで

・木野川

左岸：豊能郡能勢町地黄933番地先から野間川の合流点まで

右岸：豊能郡能勢町地黄276番地先から野間川の合流点まで

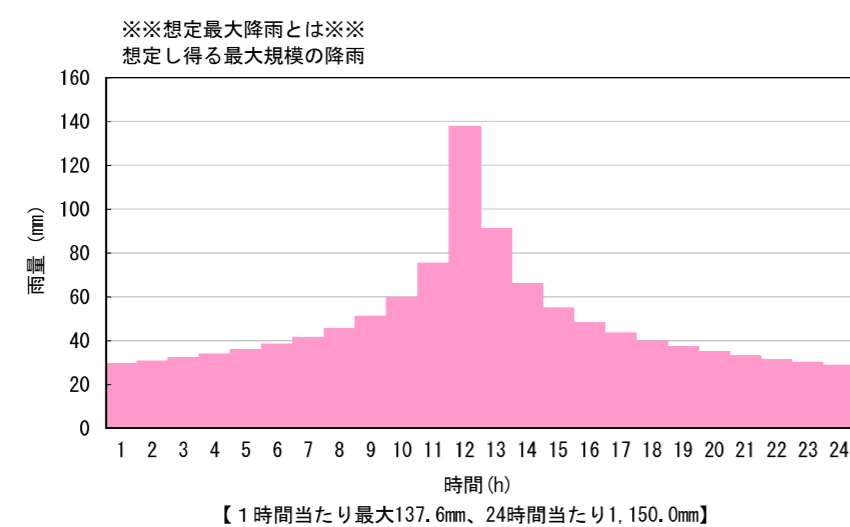
・大原川

左岸：豊能郡能勢町野間大原477番地先から野間川の合流点まで

右岸：豊能郡能勢町野間大原586番地先から野間川の合流点まで

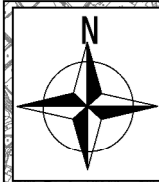
- (5) 算出の前提となる降雨

兵庫県界上流域の24時間総雨量1,150.0mm、1時間最大雨量137.6mm

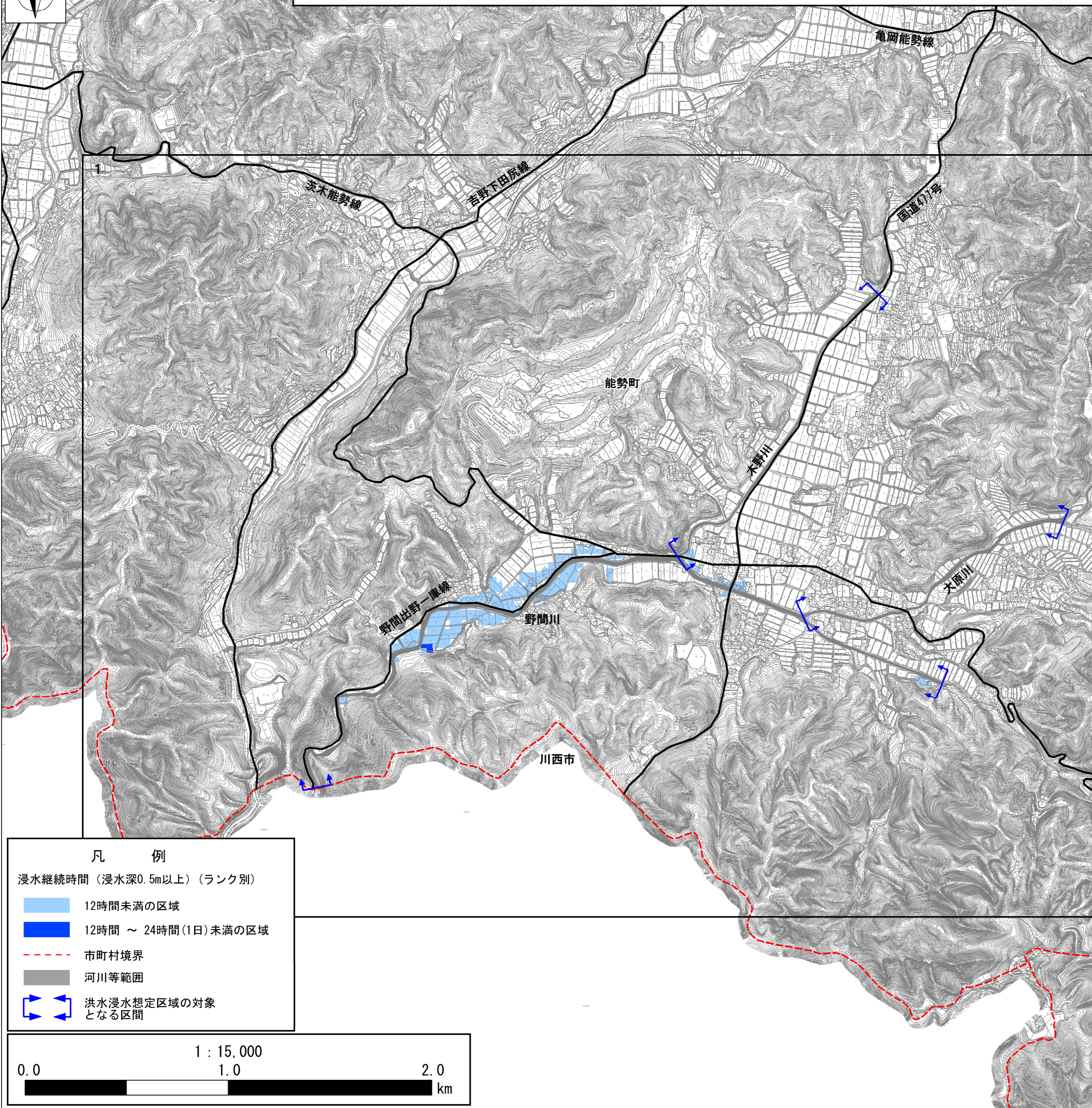


- (6) 関係市町村

能勢町



淀川水系 野間川・木野川・大原川洪水浸水想定区域図（浸水継続時間） 図郭割図



1 説明文

- (1) この図は、淀川水系野間川、木野川、大原川の大阪府管理区間について、水防法の規定（一部準用）に基づき浸水継続時間を表示した図面です。
- (2) この浸水継続時間は、公表時点の野間川、木野川、大原川の河道及び洪水調節施設の整備状況を勘案して、想定最大規模降雨に伴う洪水により野間川、木野川、大原川が氾濫した場合の浸水の状況をシミュレーションにより予測したものです。
- (3) なお、このシミュレーションの実施にあたっては、府管理河川以外（支川など）の決壊による氾濫、シミュレーションの前提となる降雨を超える規模の降雨による氾濫、高潮及び内水による氾濫等を考慮していませんので、この想定される浸水継続時間が実際の浸水継続時間と異なる場合や、浸水継続時間が明示されていない区域においても浸水が発生する場合があります。

2. 基本事項等

- (1) 作成主体 大阪府 池田土木事務所
- (2) 公表年月日 令和3年9月10日
- (3) 根拠法令 水防法（昭和24年法律第193号）第14条第3項（一部準用）
- (4) 対象となる河川

- ・野間川 左岸：出来谷川の合流点の砂防堰堤から兵庫県界まで
右岸：出来谷川の合流点の砂防堰堤から兵庫県界まで
- ・木野川 左岸：豊能郡能勢町地黄933番地先から野間川の合流点まで
右岸：豊能郡能勢町地黄276番地先から野間川の合流点まで
- ・大原川 左岸：豊能郡能勢町野間大原477番地先から野間川の合流点まで
右岸：豊能郡能勢町野間大原586番地先から野間川の合流点まで

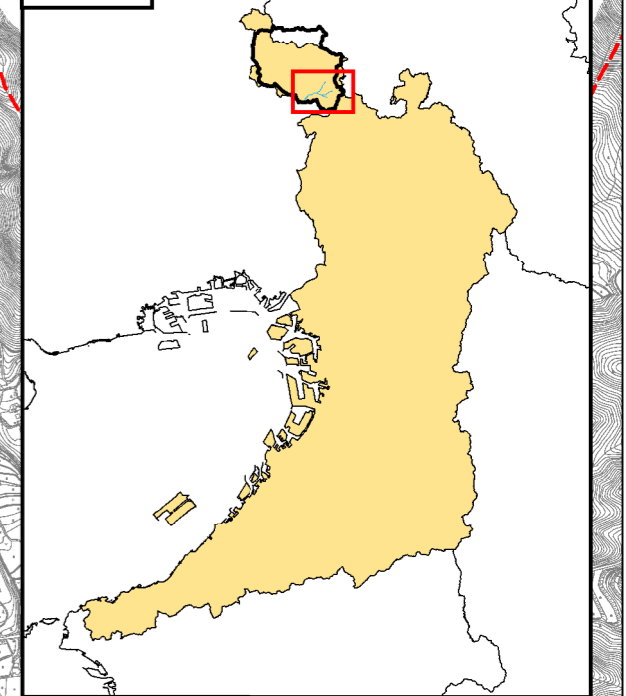
- (5) 算出の前提となる降雨 兵庫県界上流域の24時間総雨量1,150mm、1時間最大雨量137.6mm



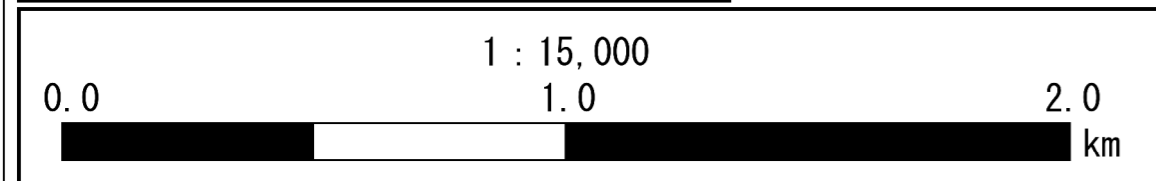
【1時間当たり最大137.6mm、24時間当たり1,150.0mm】

- (6) 関係市町村 能勢町

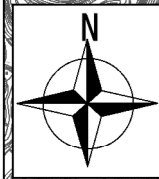
位置図



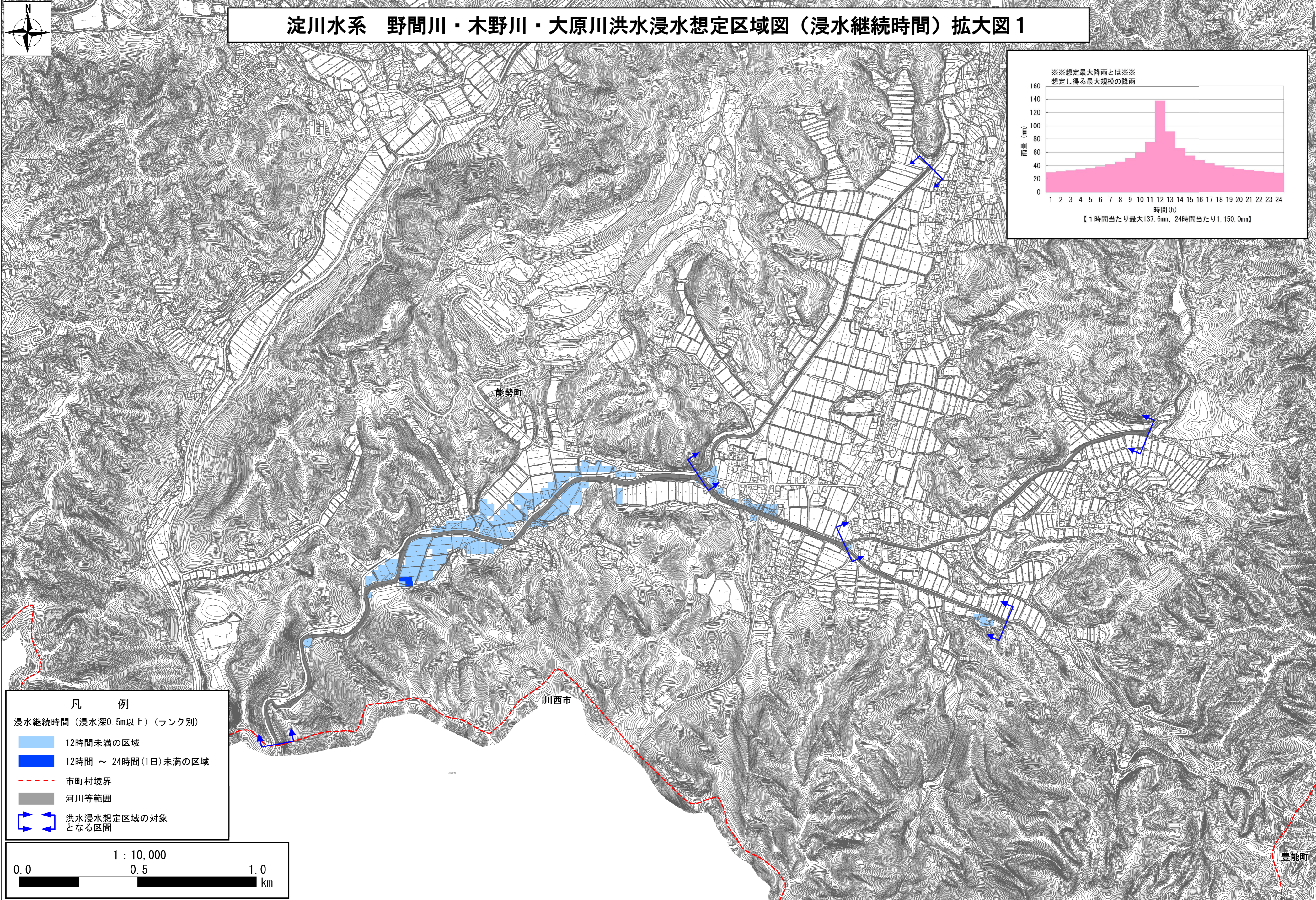
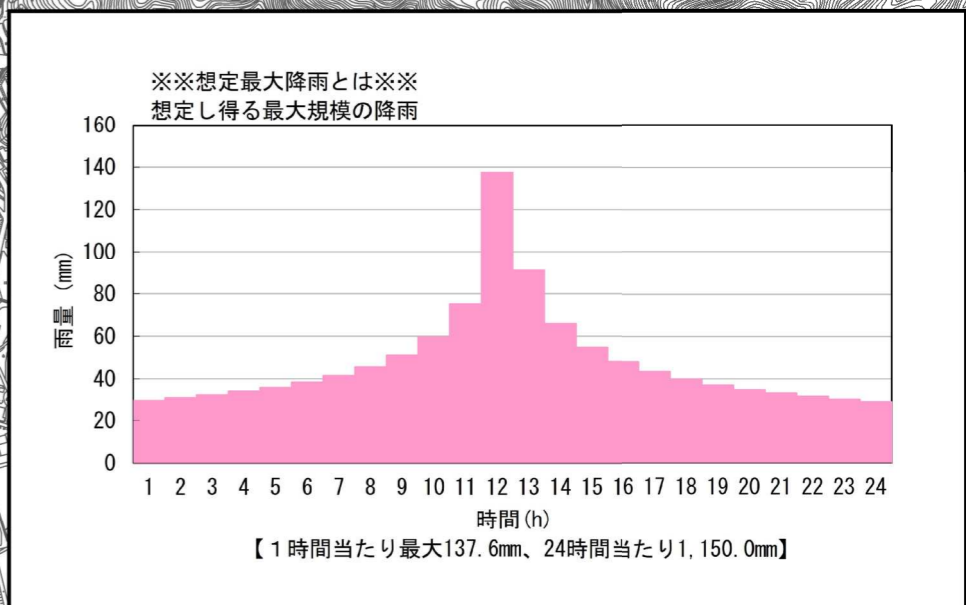
- 凡 例
- 浸水継続時間（浸水深0.5m以上）（ランク別）
 - 12時間未満の区域
 - 12時間～24時間（1日）未満の区域
 - 市町村境界
 - 河川等範囲
 - 洪水浸水想定区域の対象となる区間



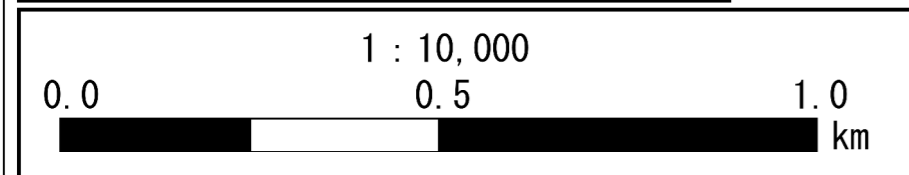
この地図は、大阪府デジタル地図（平成23年度）を複製したものである。



淀川水系 野間川・木野川・大原川洪水浸水想定区域図（浸水継続時間）拡大図 1



- 凡 例
- 浸水継続時間（浸水深0.5m以上）（ランク別）
 - 12時間未満の区域
 - 12時間～24時間（1日）未満の区域
 - 市町村境界
 - 河川等範囲
 - 洪水浸水想定区域の対象となる区間



この地図は、大阪府デジタル地図（平成23年度）を複製したものである。

豊能町

淀川水系野間川、木野川、大原川
洪水浸水想定区域図（家屋倒壊等氾濫想定区域（氾濫流））

1. 説明文

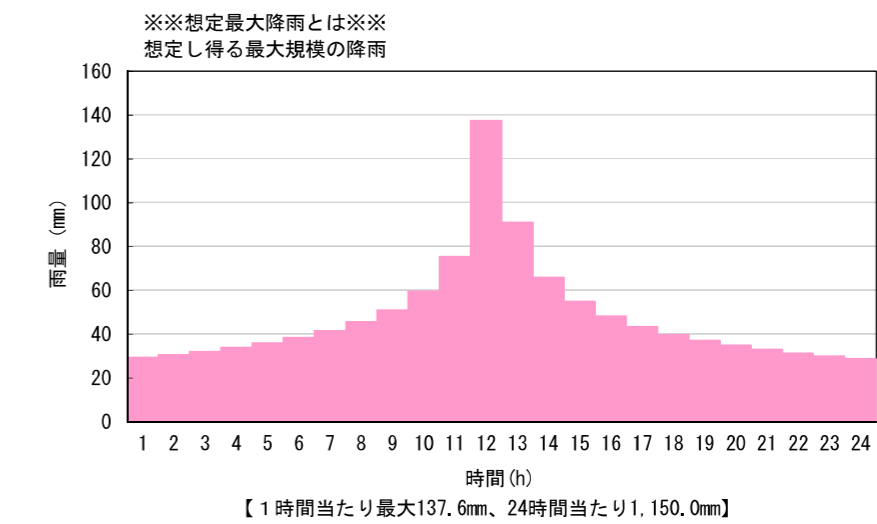
- (1) この図は、淀川水系野間川、木野川、大原川の大阪府管理区間について、家屋倒壊等をもたらすような氾濫の発生が想定される区域（家屋倒壊等氾濫想定区域）を表示した図面です。
- (2) この家屋倒壊等氾濫想定区域は、公表時点の野間川、木野川、大原川の河道及び洪水調節施設の整備状況を勘案して、想定最大規模降雨に伴う洪水により野間川、木野川、大原川が氾濫した場合の浸水の状況をシミュレーションにより予測したものです。
- (3) なお、このシミュレーションの実施にあたっては、府管理河川以外（支川など）の決壊による氾濫、シミュレーションの前提となる降雨を超える規模の降雨による氾濫、高潮及び内水による氾濫等を考慮していませんので、この家屋倒壊等氾濫想定区域に指定されていない区域においても家屋倒壊・流出等が発生する場合があります。
- (4) また、家屋倒壊等氾濫想定区域は、一定の仮定を与えて算定しており、(3)の条件に加え、倒壊等する家屋は直接基礎の標準的な木造家屋を想定していること、堤防の宅地側には家屋がない更地の状態で氾濫計算していること等の理由から、この区域の境界は厳密ではなく、あくまで目安であることに留意してください。

2. 基本事項等

- (1) 作成主体 大阪府 池田土木事務所
- (2) 公表年月日 令和3年9月10日
- (3) 対象となる河川
 - ・野間川
左岸：出来谷川の合流点の砂防堰堤から兵庫県界まで
右岸：出来谷川の合流点の砂防堰堤から兵庫県界まで
 - ・木野川
左岸：豊能郡能勢町地黄 933 番地先から野間川の合流点まで
右岸：豊能郡能勢町地黄 276 番地先から野間川の合流点まで
 - ・大原川
左岸：豊能郡能勢町野間大原 477 番地先から野間川の合流点まで
右岸：豊能郡能勢町野間大原 586 番地先から野間川の合流点まで

(4) 算出の前提となる降雨

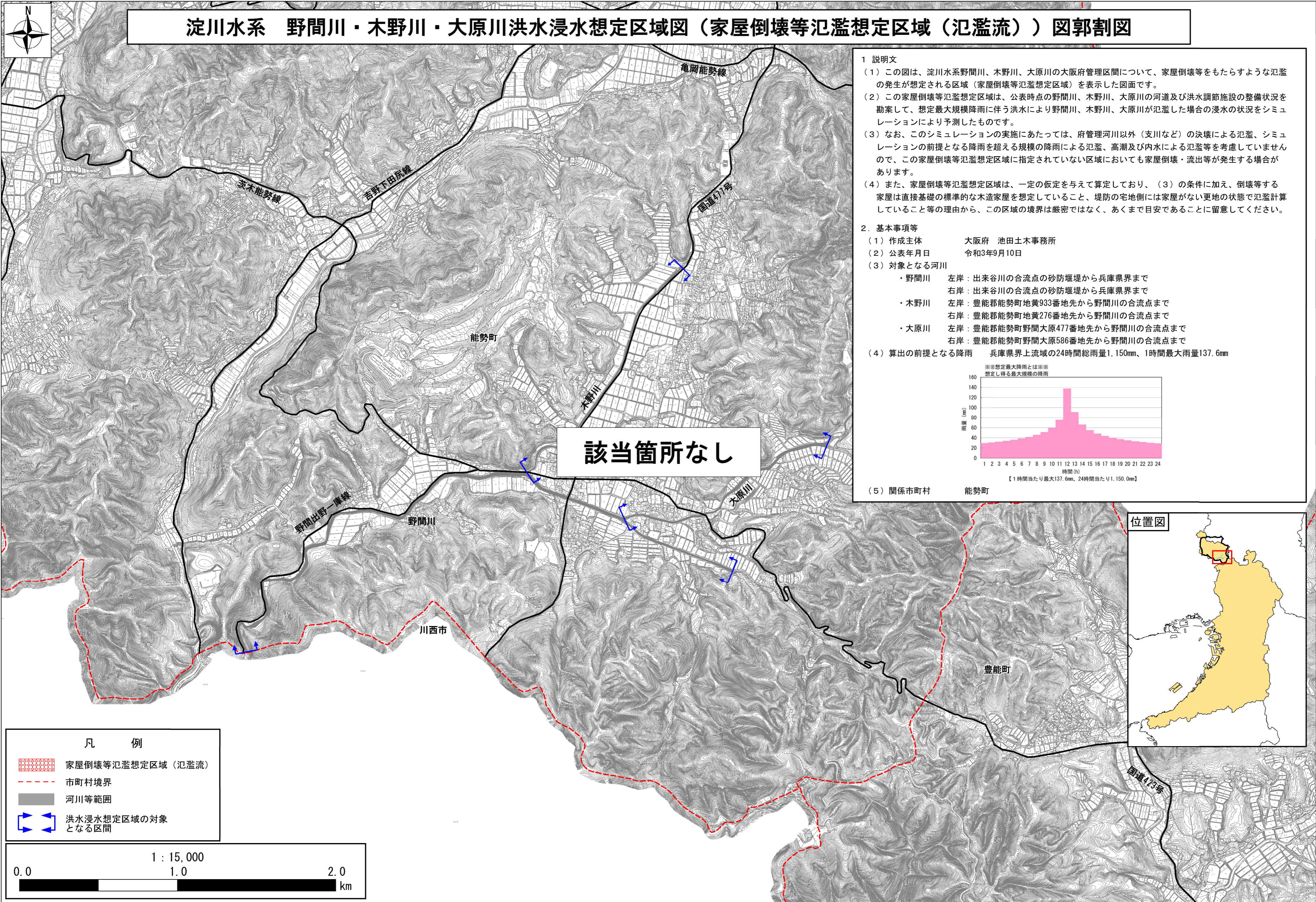
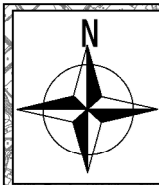
兵庫県界上流域の24時間総雨量 1,150.0mm、1時間最大雨量 137.6mm



(5) 関係市町村

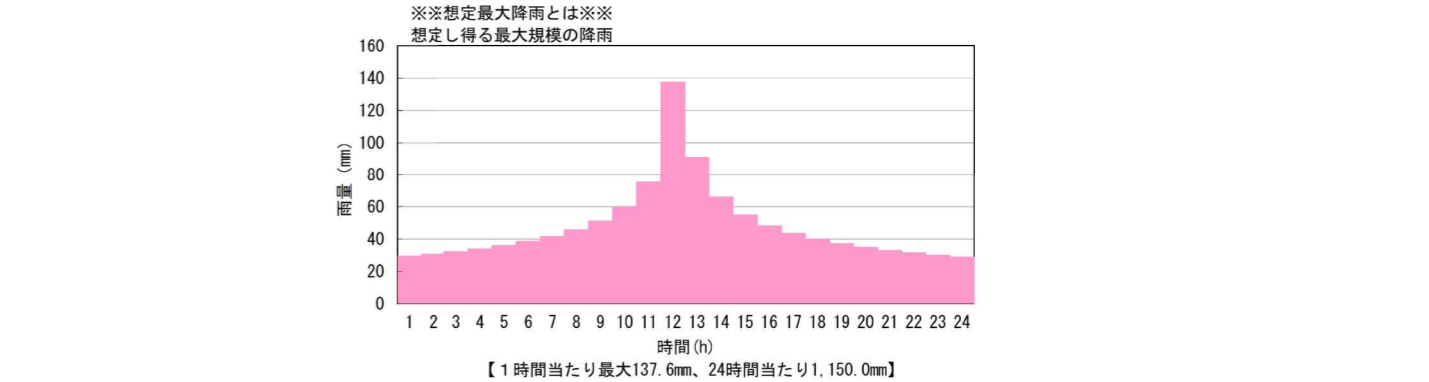
能勢町

淀川水系 野間川・木野川・大原川洪水浸水想定区域図（家屋倒壊等氾濫想定区域（氾濫流））図郭割図

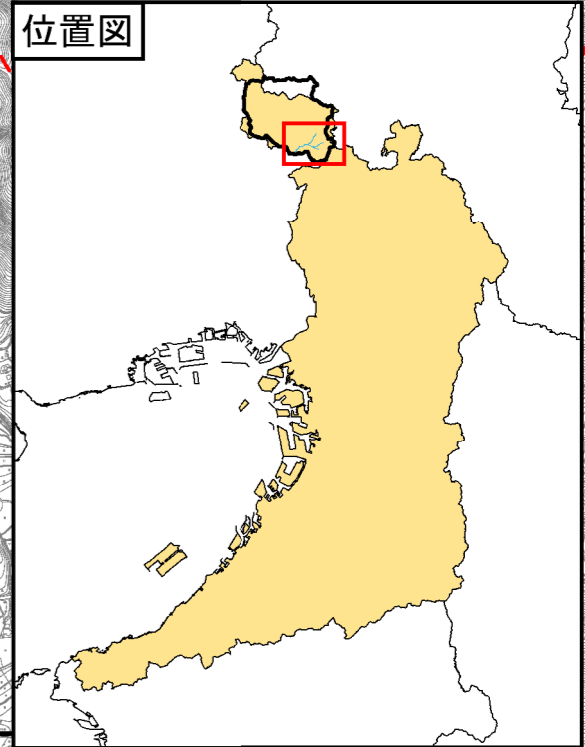


- 1 説明文
- (1) この図は、淀川水系野間川、木野川、大原川の大阪府管理区間について、家屋倒壊等をもたらすような氾濫の発生が想定される区域（家屋倒壊等氾濫想定区域）を表示した図面です。
 - (2) この家屋倒壊等氾濫想定区域は、公表時点の野間川、木野川、大原川の河道及び洪水調節施設の整備状況を勘案して、想定最大規模降雨に伴う洪水により野間川、木野川、大原川が氾濫した場合の浸水の状況をシミュレーションにより予測したものです。
 - (3) なお、このシミュレーションの実施にあたっては、府管理河川以外（支川など）の決壊による氾濫、シミュレーションの前提となる降雨を超える規模の降雨による氾濫、高潮及び内水による氾濫等を考慮していませんので、この家屋倒壊等氾濫想定区域に指定されていない区域においても家屋倒壊・流出等が発生する場合があります。
 - (4) また、家屋倒壊等氾濫想定区域は、一定の仮定を与えて算定しており、(3)の条件に加え、倒壊等する家屋は直接基礎の標準的な木造家屋を想定していること、堤防の宅地側には家屋がない更地の状態で氾濫計算していること等の理由から、この区域の境界は厳密ではなく、あくまで目安であることに留意してください。

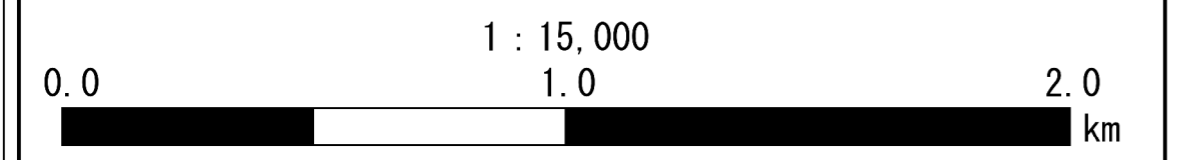
2. 基本事項等
- (1) 作成主体 大阪府 池田土木事務所
 - (2) 公表年月日 令和3年9月10日
 - (3) 対象となる河川
 - ・野間川 左岸：出来谷川の合流点の砂防堰堤から兵庫県界まで
右岸：出来谷川の合流点の砂防堰堤から兵庫県界まで
 - ・木野川 左岸：豊能郡能勢町地黄933番地先から野間川の合流点まで
右岸：豊能郡能勢町地黄276番地先から野間川の合流点まで
 - ・大原川 左岸：豊能郡能勢町野間大原477番地先から野間川の合流点まで
右岸：豊能郡能勢町野間大原586番地先から野間川の合流点まで



(5) 関係市町村 能勢町



- 凡 例
- 家屋倒壊等氾濫想定区域（氾濫流）
 - 市町村境界
 - 河川等範囲
 - 洪水浸水想定区域の対象となる区間



この地図は、大阪府デジタル地図（平成23年度）を複製したものである。

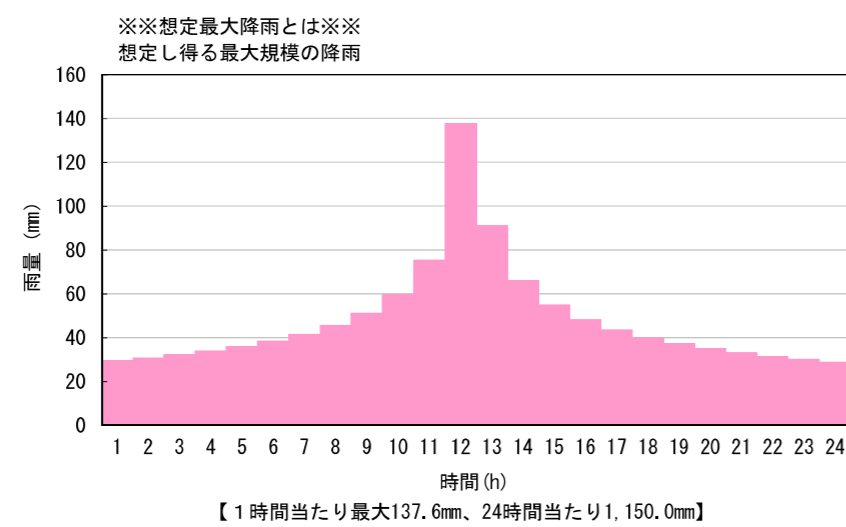
淀川水系野間川、木野川、大原川
洪水浸水想定区域図（家屋倒壊等氾濫想定区域（河岸侵食））

1. 説明文

- (1) この図は、淀川水系野間川、木野川、大原川の大阪府管理区間について、家屋倒壊等をもたらすような氾濫の発生が想定される区域（家屋倒壊等氾濫想定区域）を表示した図面です。
- (2) この家屋倒壊等氾濫想定区域は、公表時点の野間川、木野川、大原川の河道及び洪水調節施設の整備状況を勘案して、想定最大規模降雨に伴う洪水により野間川、木野川、大原川の河岸侵食幅を予測したものです。
- (3) また、家屋倒壊等氾濫想定区域は、野間川、木野川、大原川の河岸が侵食された場合における、家屋の倒壊・流出等の危険性がある区域の目安を示すものですが、個々の家屋の構造・強度特性等の違いから、この区域の境界は厳密ではなく、あくまで目安であることに留意してください。

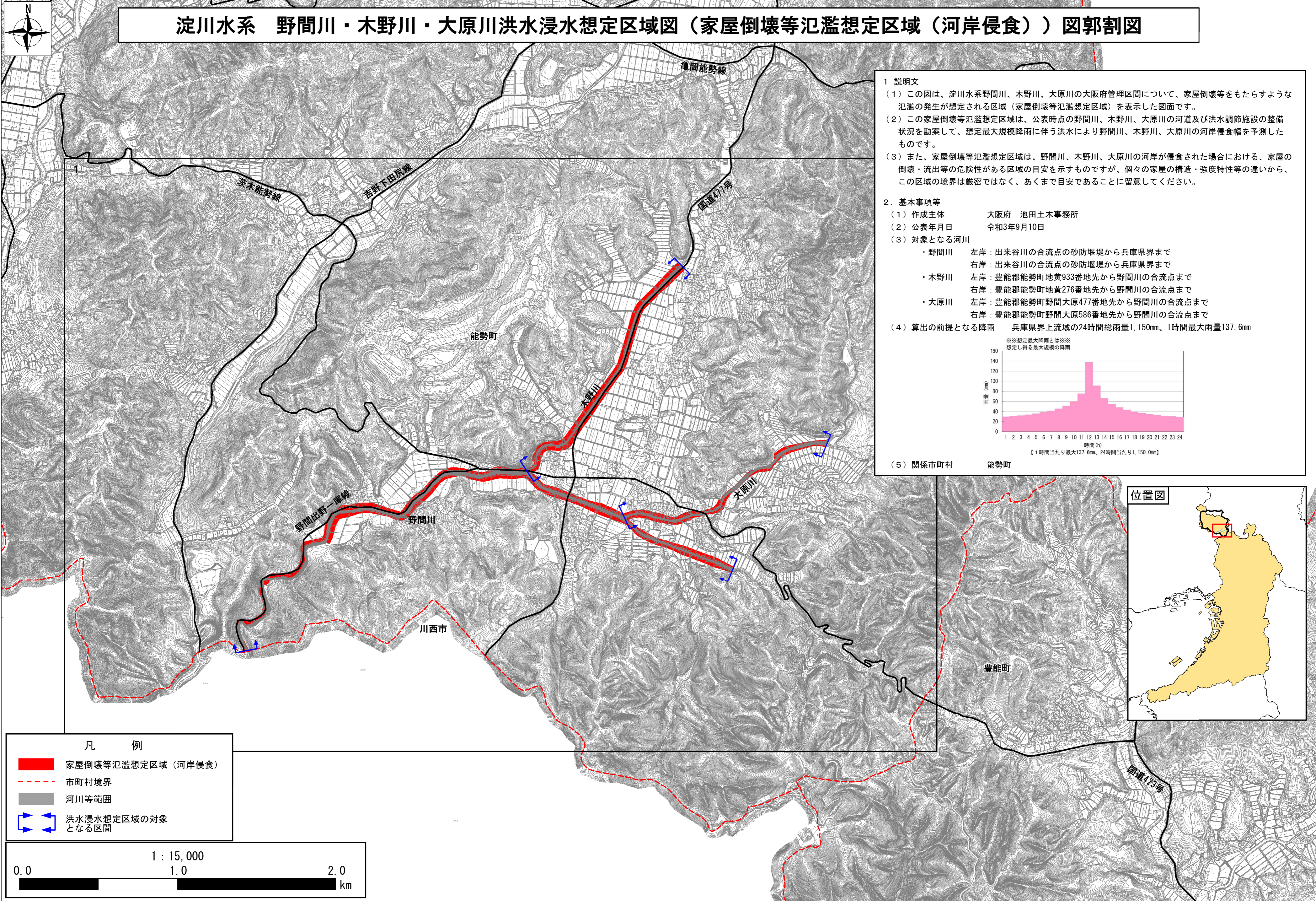
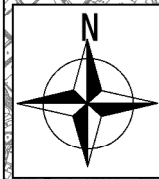
2. 基本事項等

- (1) 作成主体 大阪府 池田土木事務所
- (2) 公表年月日 令和3年9月10日
- (3) 対象となる河川
 - ・野間川
左岸：出来谷川の合流点の砂防堰堤から兵庫県界まで
右岸：出来谷川の合流点の砂防堰堤から兵庫県界まで
 - ・木野川
左岸：豊能郡能勢町地黄 933 番地先から野間川の合流点まで
右岸：豊能郡能勢町地黄 276 番地先から野間川の合流点まで
 - ・大原川
左岸：豊能郡能勢町野間大原 477 番地先から野間川の合流点まで
右岸：豊能郡能勢町野間大原 586 番地先から野間川の合流点まで
- (4) 算出の前提となる降雨
兵庫県界上流域の 24 時間総雨量 1,150.0mm、1 時間最大雨量 137.6mm



- (5) 関係市町村
能勢町

淀川水系 野間川・木野川・大原川洪水浸水想定区域図（家屋倒壊等氾濫想定区域（河岸侵食）） 図郭割図

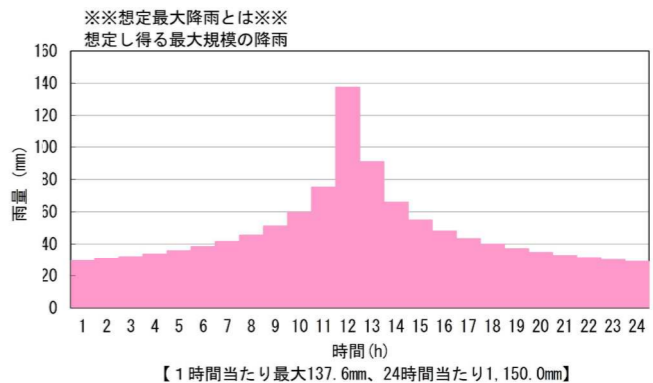


1 説明文

- (1) この図は、淀川水系野間川、木野川、大原川の大阪府管理区間について、家屋倒壊等をもたらすような氾濫の発生が想定される区域（家屋倒壊等氾濫想定区域）を表示した図面です。
- (2) この家屋倒壊等氾濫想定区域は、公表時点の野間川、木野川、大原川の河道及び洪水調節施設の整備状況を勘案して、想定最大規模降雨に伴う洪水により野間川、木野川、大原川の河岸侵食幅を予測したものです。
- (3) また、家屋倒壊等氾濫想定区域は、野間川、木野川、大原川の河岸が侵食された場合における、家屋の倒壊・流出等の危険性がある区域の目安を示すものですが、個々の家屋の構造・強度特性等の違いから、この区域の境界は厳密ではなく、あくまで目安であることに留意してください。

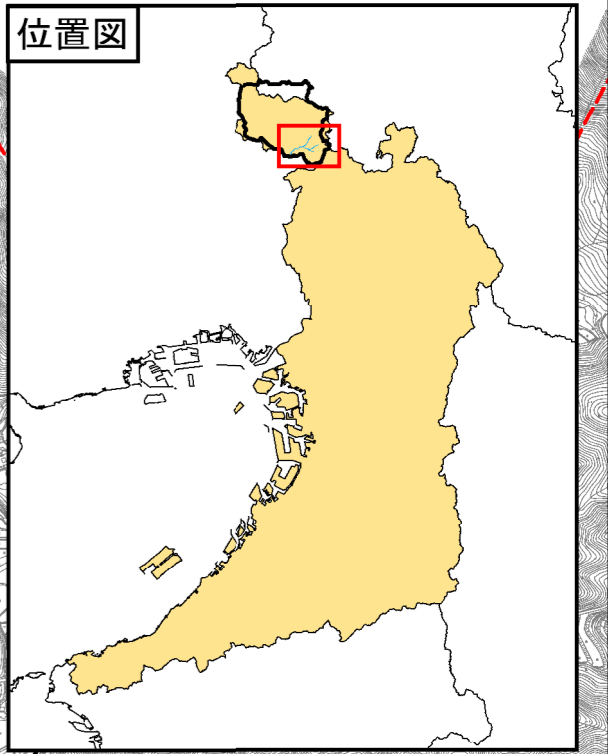
2. 基本事項等

- (1) 作成主体 大阪府 池田土木事務所
- (2) 公表年月日 令和3年9月10日
- (3) 対象となる河川
 - ・野間川 左岸：出来谷川の合流点の砂防堰堤から兵庫県界まで
右岸：出来谷川の合流点の砂防堰堤から兵庫県界まで
 - ・木野川 左岸：豊能郡能勢町地黄933番地先から野間川の合流点まで
右岸：豊能郡能勢町地黄276番地先から野間川の合流点まで
 - ・大原川 左岸：豊能郡能勢町野間大原477番地先から野間川の合流点まで
右岸：豊能郡能勢町野間大原586番地先から野間川の合流点まで
- (4) 算出の前提となる降雨 兵庫県界上流域の24時間総雨量1,150mm、1時間最大雨量137.6mm



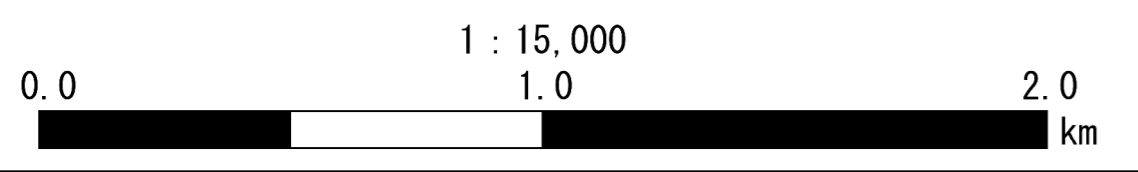
(5) 関係市町村 能勢町

位置図

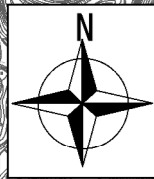


凡 例

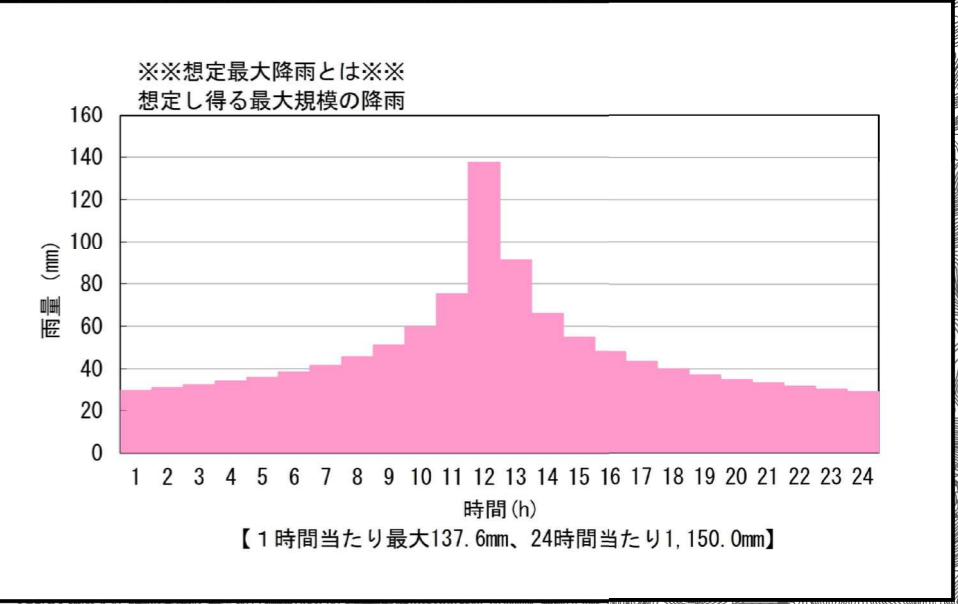
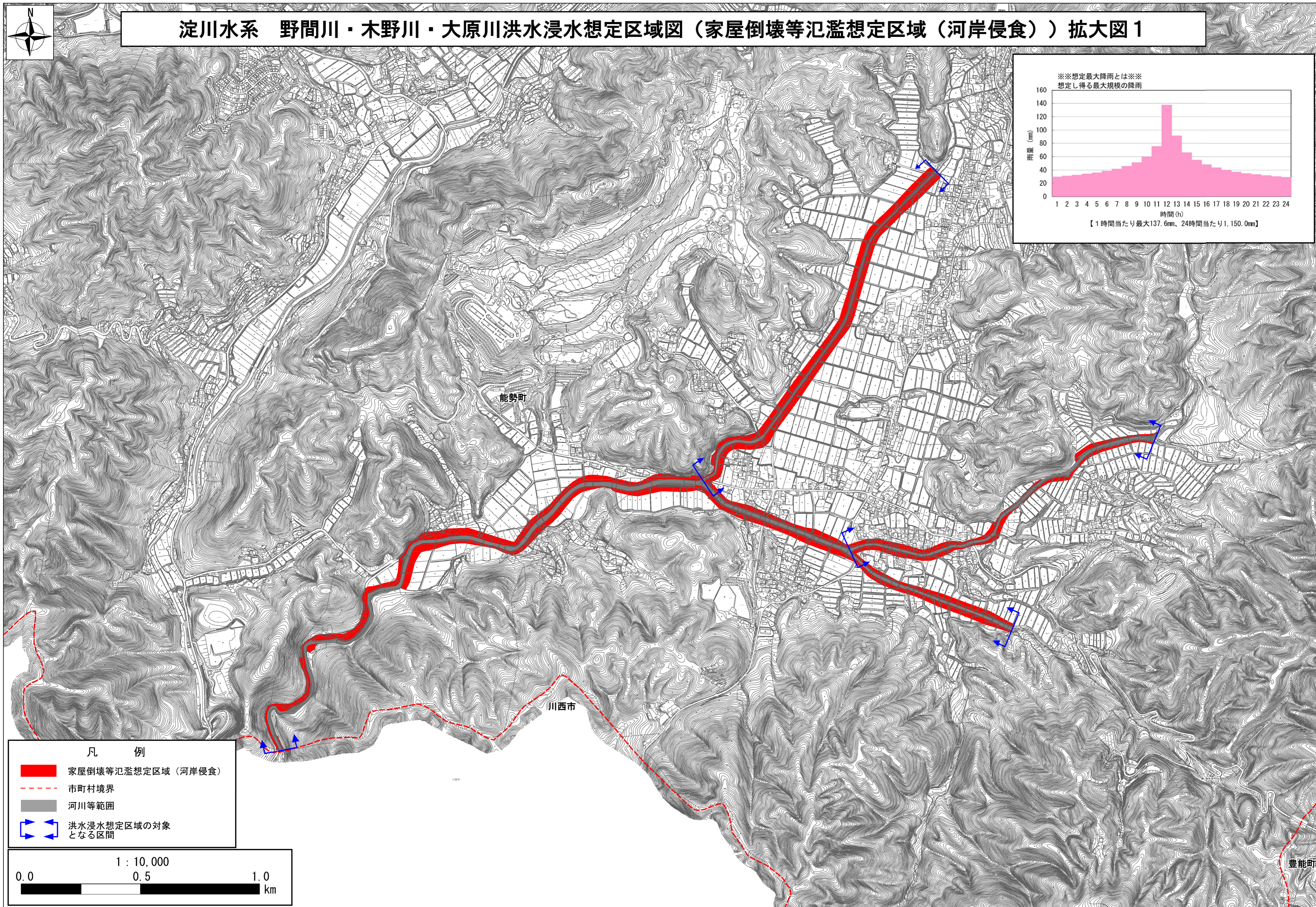
- 家屋倒壊等氾濫想定区域（河岸侵食）
- 市町村境界
- 河川等範囲
- 洪水浸水想定区域の対象となる区間



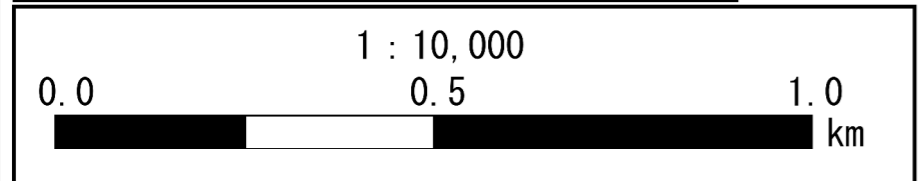
この地図は、大阪府デジタル地図（平成23年度）を複製したものである。



淀川水系 野間川・木野川・大原川洪水浸水想定区域図（家屋倒壊等氾濫想定区域（河岸侵食））拡大図1



- 凡 例
- 家屋倒壊等氾濫想定区域（河岸侵食）
 - 市町村境界
 - 河川等範囲
 - ↔ 洪水浸水想定区域の対象となる区間



この地図は、大阪府デジタル地図（平成23年度）を複製したものである。

豊能町