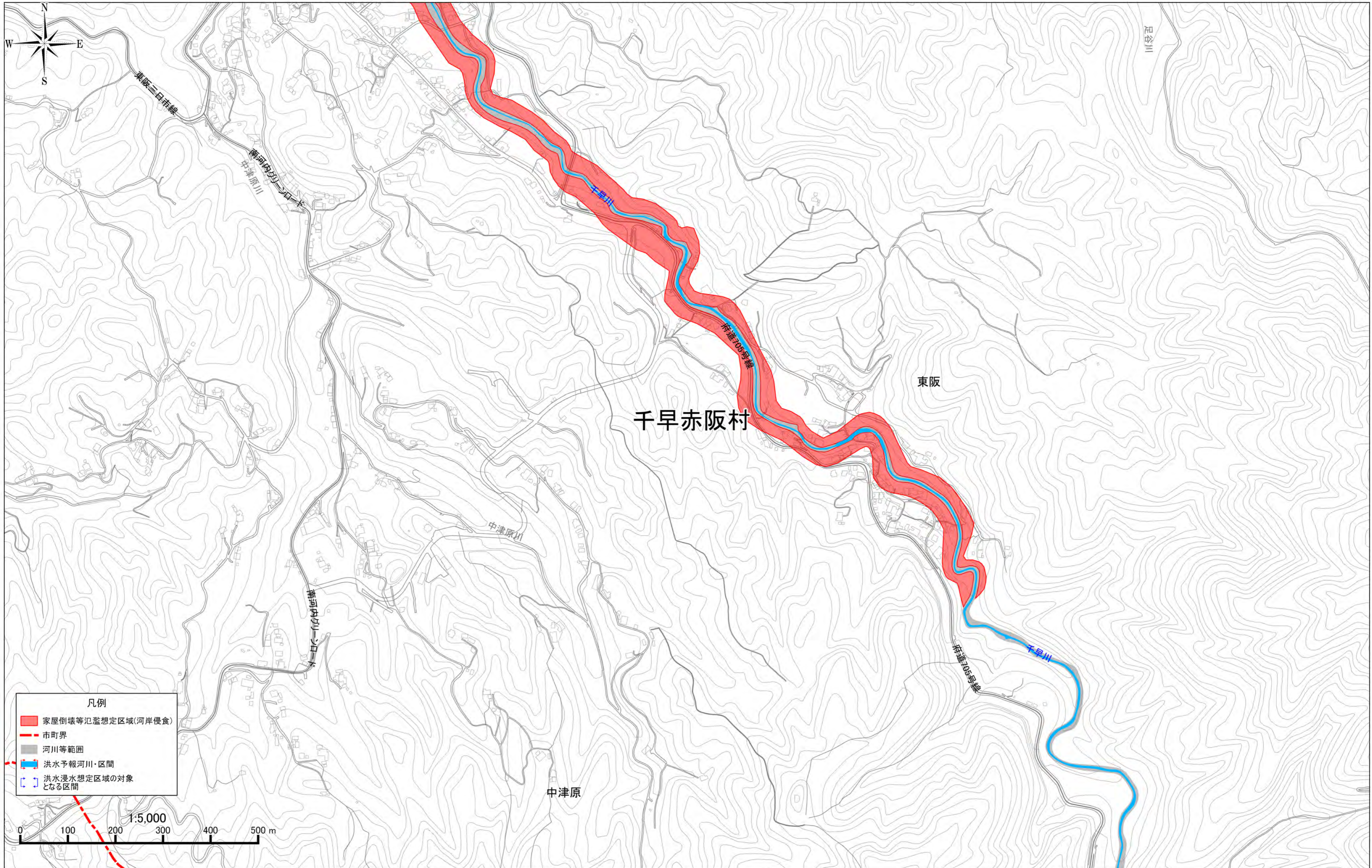
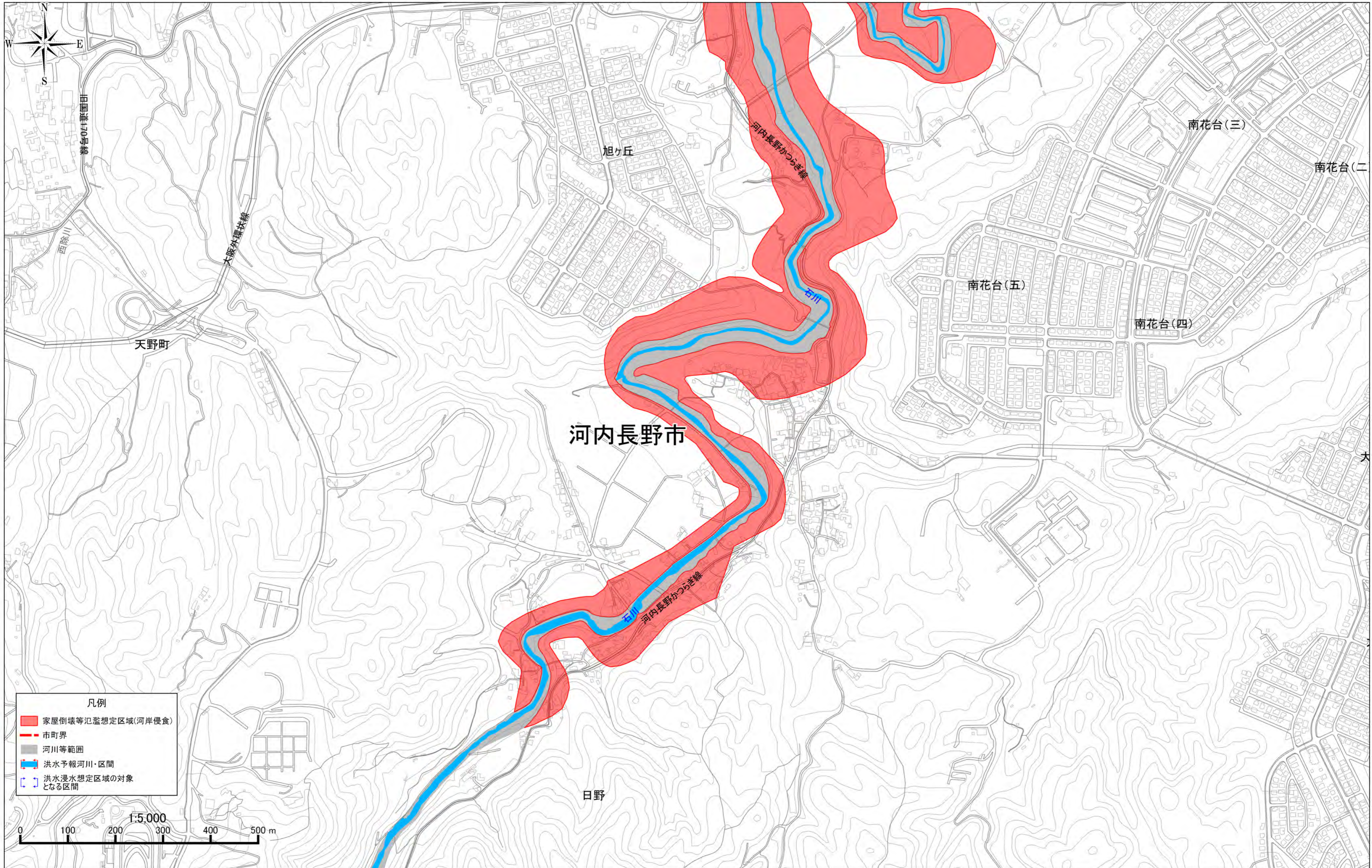


大和川水系 石川・飛鳥川・大乘川・梅川・太井川・千早川・水越川・佐備川・宇奈田川・天見川・石見川・加賀田川
 洪水浸水想定区域図(家屋倒壊等氾濫想定区域(河岸侵食)) 23

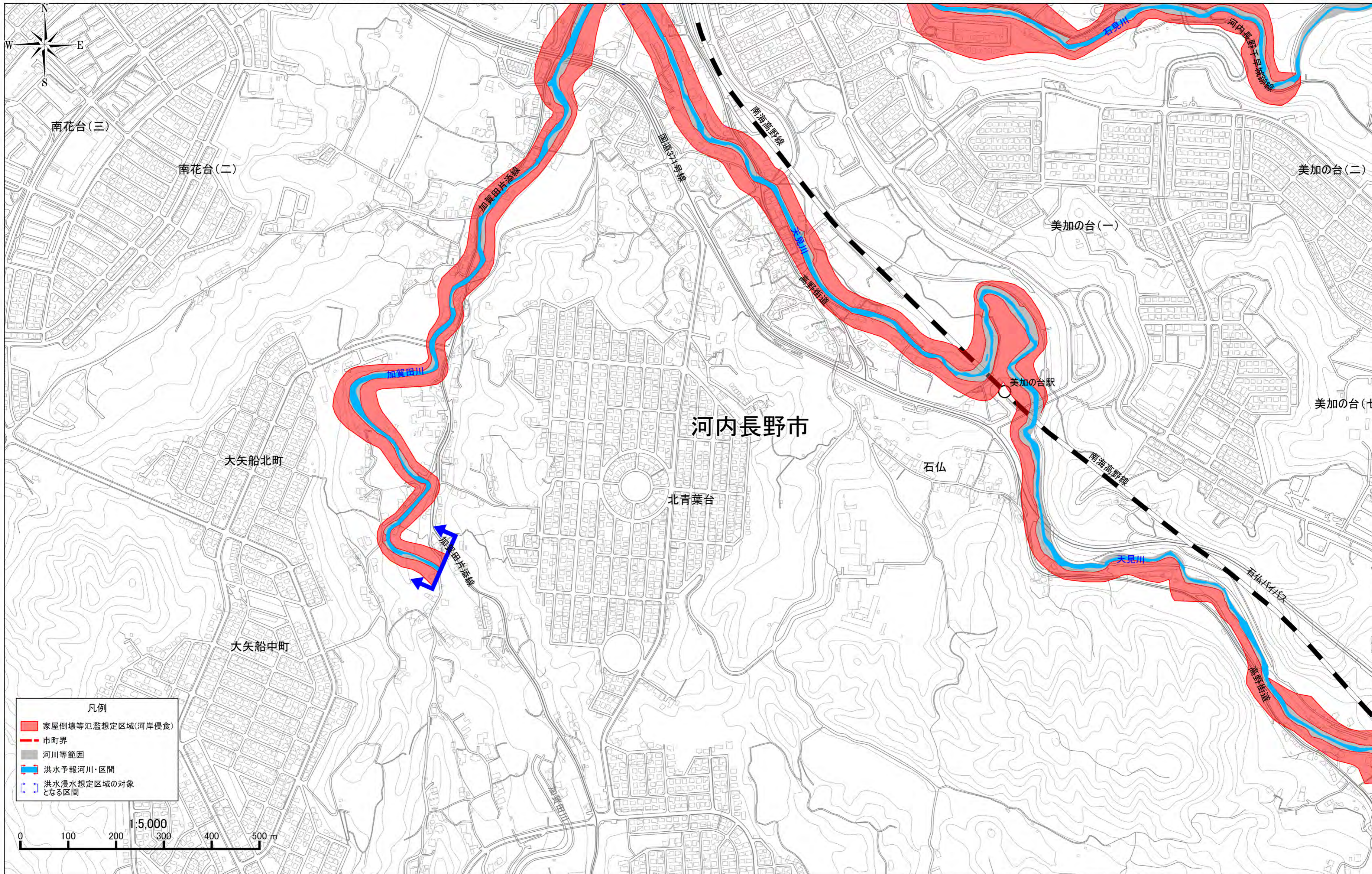


大和川水系 石川・飛鳥川・大乘川・梅川・太井川・千早川・水越川・佐備川・宇奈田川・天見川・石見川・加賀田川
 洪水浸水想定区域図(家屋倒壊等氾濫想定区域(河岸侵食)) 24

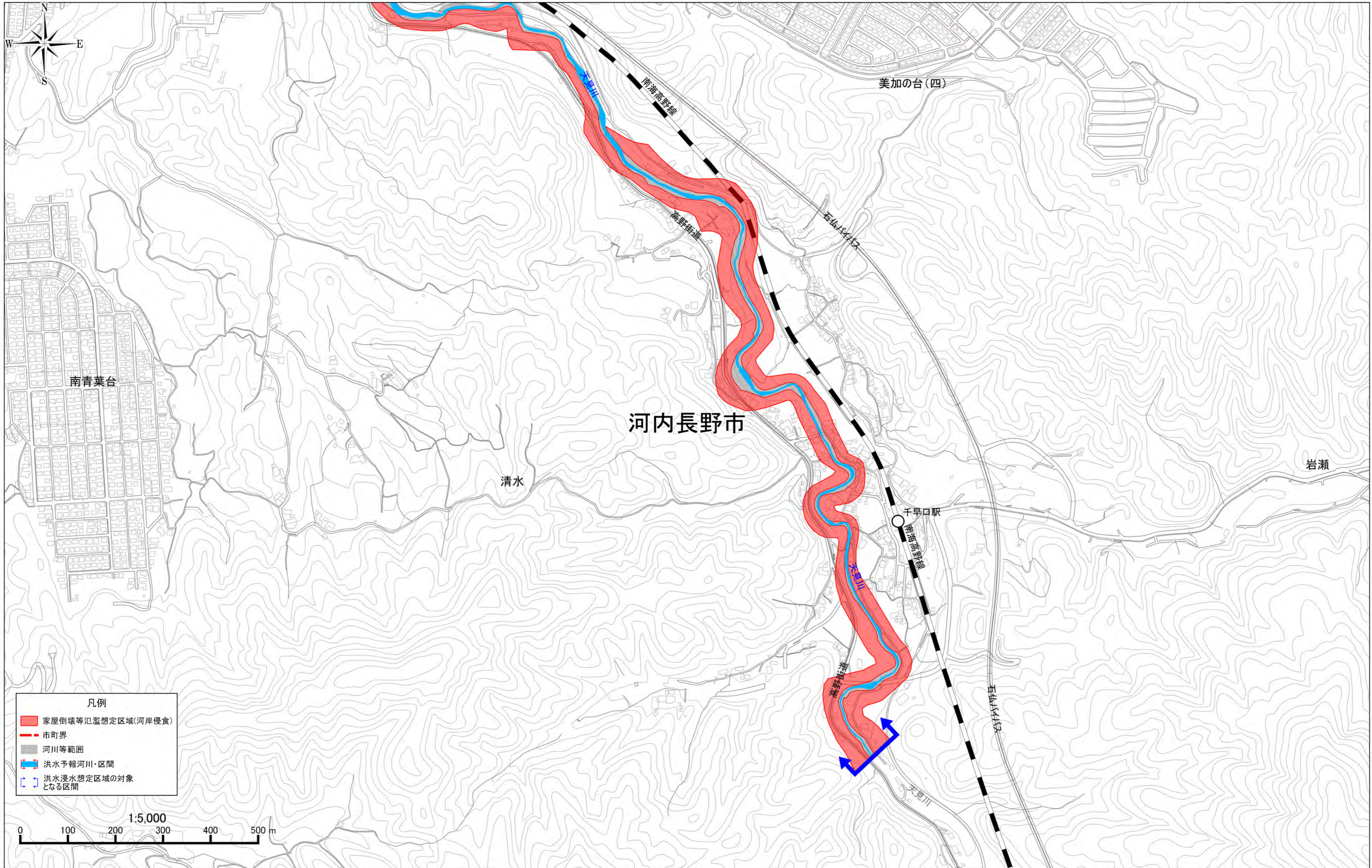


大和川水系 石川・飛鳥川・大乘川・梅川・太井川・千早川・水越川・佐備川・宇奈田川・天見川・石見川・加賀田川

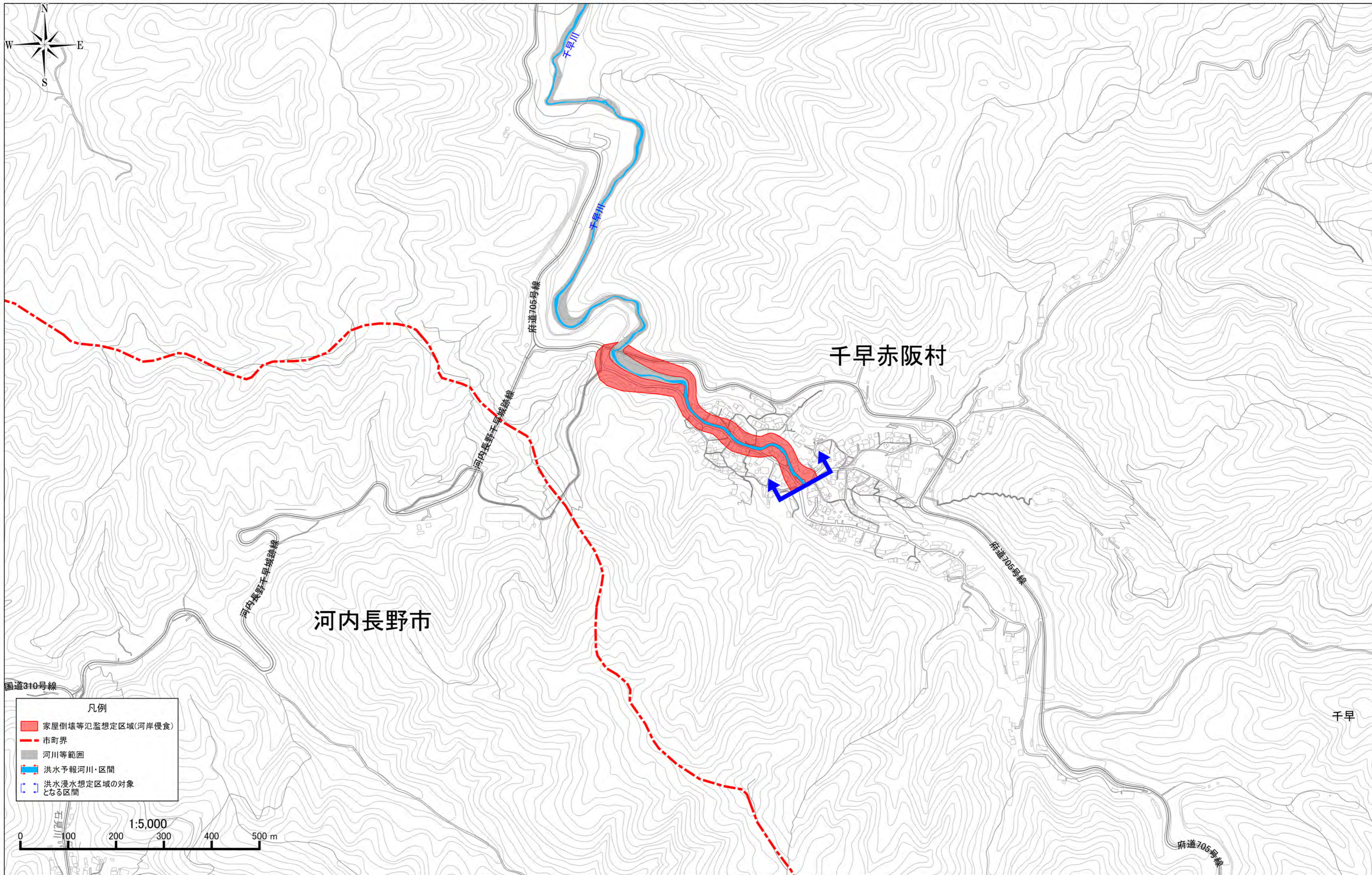
洪水浸水想定区域図(家屋倒壊等氾濫想定区域(河岸侵食)) 25



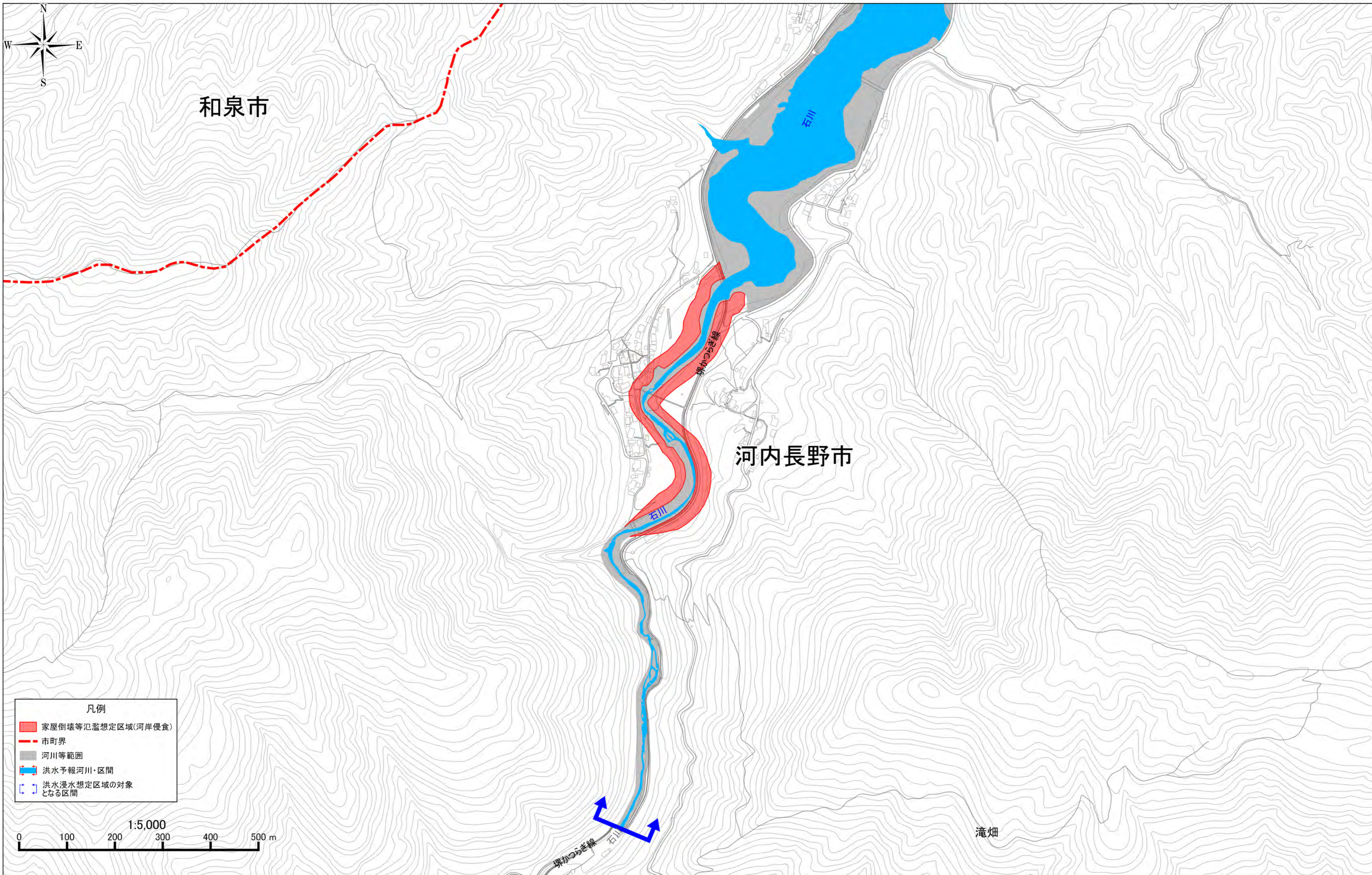
大和川水系 石川・飛鳥川・大乘川・梅川・太井川・千早川・水越川・佐備川・宇奈田川・天見川・石見川・加賀田川
 洪水浸水想定区域図(家屋倒壊等氾濫想定区域(河岸侵食)) 26



大和川水系 石川・飛鳥川・大乘川・梅川・太井川・千早川・水越川・佐備川・宇奈田川・天見川・石見川・加賀田川
 洪水浸水想定区域図(家屋倒壊等氾濫想定区域(河岸侵食)) 27



大和川水系 石川・飛鳥川・大乘川・梅川・太井川・千早川・水越川・佐備川・宇奈田川・天見川・石見川・加賀田川
洪水浸水想定区域図(家屋倒壊等氾濫想定区域(河岸侵食)) 28



- 凡例
- 家屋倒壊等氾濫想定区域(河岸侵食)
 - 市町界
 - 河川等範囲
 - 洪水予報河川・区間
 - 洪水浸水想定区域の対象となる区間

0 100 200 300 400 500 m
1:5,000