

淀川水系猪名川洪水浸水想定区域図
(計画規模)

1. 説明文

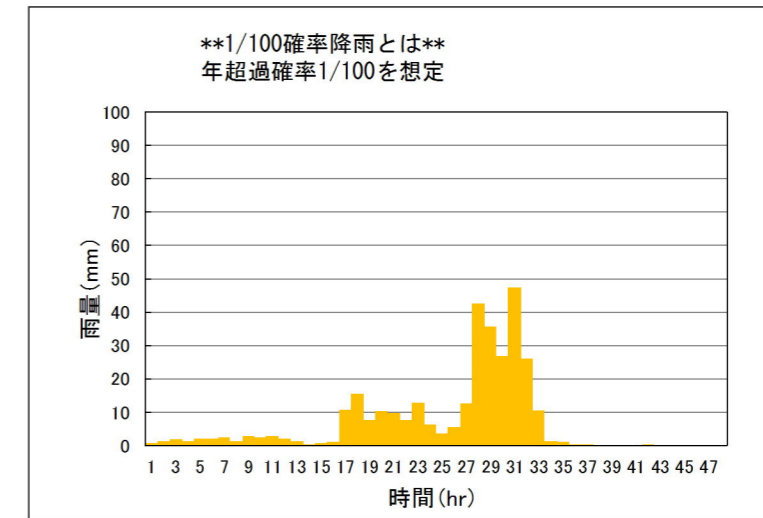
- (1) この図は、淀川水系猪名川の大阪府管理区間について、水防法の規定（一部準用）に基づき計画降雨により浸水が想定される区域、浸水した場合に想定される水深を表示した図面です。
- (2) この洪水浸水想定区域図は、公表時点の猪名川の河道及び洪水調節施設の整備状況を勘案して、年超過確率 1/100（毎年、1 年間にその規模を超える洪水が発生する確率が 1/100）の降雨に伴う洪水により猪名川が氾濫した場合の浸水の状況をシミュレーションにより予測したものです。
- (3) なお、このシミュレーションの実施にあたっては、府管理河川以外（支川など）の決壊による氾濫、シミュレーションの前提となる降雨を超える規模の降雨による氾濫、高潮及び内水による氾濫等を考慮していませんので、この浸水が想定される区域以外の区域においても浸水が発生する場合や、想定される水深が実際の浸水深と異なる場合があります。

2. 基本事項等

- (1) 作成主体 大阪府池田土木事務所
- (2) 公表年月日 令和 2 年 11 月 30 日
- (3) 対象となる河川
 - ・猪名川
 - 左岸：兵庫県界から池田市古江町 69 番地先まで

(4) 算出の前提となる降雨

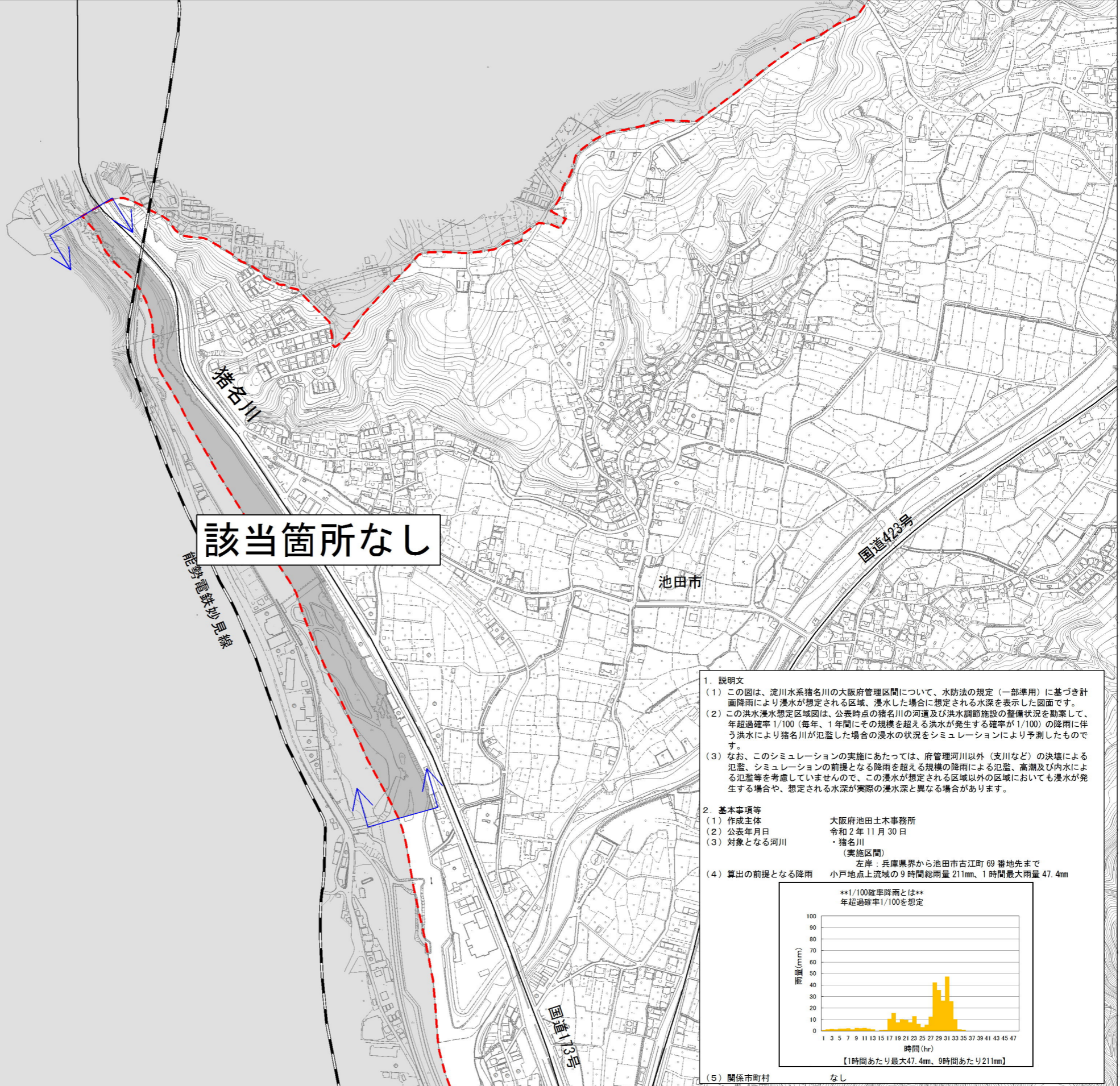
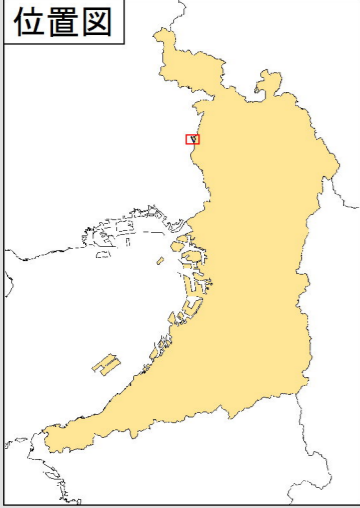
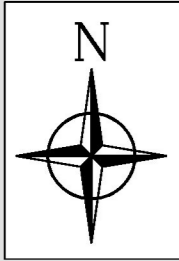
小戸地点上流域の 9 時間総雨量 211mm、1 時間最大雨量 47.4mm



(5) 関係市町村

なし

淀川水系 猪名川 洪水浸水想定区域図(計画規模)



川西市

該当箇所なし

池田市

凡例

浸水した場合に想定される水深(ランク別)

- 5.0~10.0m未満の区域
- 3.0~5.0m未満の区域
- 0.5~3.0m未満の区域
- 0.5m未満の区域
- 市町境界
- 河川等範囲
- 洪水浸水想定区域の対象となる区間

1:5,000

0 50 100 200 300 400 500m

1. 説明文

(1) この図は、淀川水系猪名川の大府管理区間について、水防法の規定(一部準用)に基づき計画降雨により浸水が想定される区域、浸水した場合に想定される水深を表示した図面です。

(2) この洪水浸水想定区域図は、公表時点の猪名川の河道及び洪水調節施設の整備状況を勘案して、年超過確率1/100(毎年、1年間にその規模を超える洪水が発生する確率が1/100)の降雨に伴う洪水により猪名川が氾濫した場合の浸水の状況をシミュレーションにより予測したものです。

(3) なお、このシミュレーションの実施にあたっては、府管理河川以外(支川など)の決壊による氾濫、シミュレーションの前提となる降雨を超える規模の降雨による氾濫、高潮及び内水による氾濫等を考慮していませんので、この浸水が想定される区域以外の区域においても浸水が発生する場合や、想定される水深が実際の浸水深と異なる場合があります。

2. 基本事項等

| | |
|----------------|-----------------------------------------|
| (1) 作成主体 | 大阪府池田土木事務所 |
| (2) 公表年月日 | 令和2年11月30日 |
| (3) 対象となる河川 | 猪名川 (実施区間) 左岸:兵庫県界から池田市古江町69番地先まで |
| (4) 算出の前提となる降雨 | 小戸地点上流域の9時間総雨量211mm、1時間最大雨量47.4mm |

(5) 関係市町村 なし

1/100確率降雨とは
年超過確率1/100を想定

雨量(mm)

時間(hr)

【1時間あたり最大47.4mm、9時間あたり211mm】

この地図は、大阪府デジタル地形図(平成23年度)を複製したものである。