

淀川水系猪名川洪水浸水想定区域図  
(家屋倒壊等氾濫想定区域(氾濫流))

1. 説明文

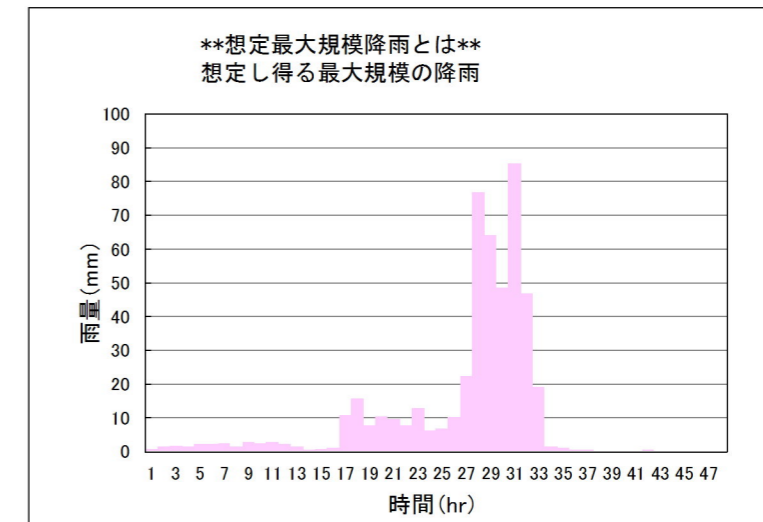
- (1) この図は、淀川水系猪名川の大阪府管理区間について、家屋倒壊等をもたらすような氾濫の発生が想定される区域(家屋倒壊等氾濫想定区域)を表示した図面です。
- (2) この家屋倒壊等氾濫想定区域は、公表時点の猪名川の河道及び洪水調節施設の整備状況を勘案して、想定最大規模降雨に伴う洪水により猪名川が氾濫した場合の浸水の状況をシミュレーションにより予測したものです。
- (3) なお、このシミュレーションの実施にあたっては、府管理河川以外(支川など)の決壊による氾濫、シミュレーションの前提となる降雨を超える規模の降雨による氾濫、高潮及び内水による氾濫等を考慮していませんので、この家屋倒壊等氾濫想定区域に指定されていない区域においても家屋倒壊・流出等が発生する場合があります。
- (4) また、家屋倒壊等氾濫想定区域は、一定の仮定を与えて算定しており、(3)の条件に加え、倒壊等する家屋は直接基礎の標準的な木造家屋を想定していること、堤防の宅地側には家屋がない更地の状態で氾濫計算していること等の理由から、この区域の境界は厳密ではなく、あくまで目安であることに留意してください。

2. 基本事項等

- (1) 作成主体 大阪府池田土木事務所
- (2) 公表年月日 令和2年11月30日
- (3) 対象となる河川
  - ・猪名川
  - 左岸：兵庫県界から池田市古江町69番地先まで

(4) 算出の前提となる降雨

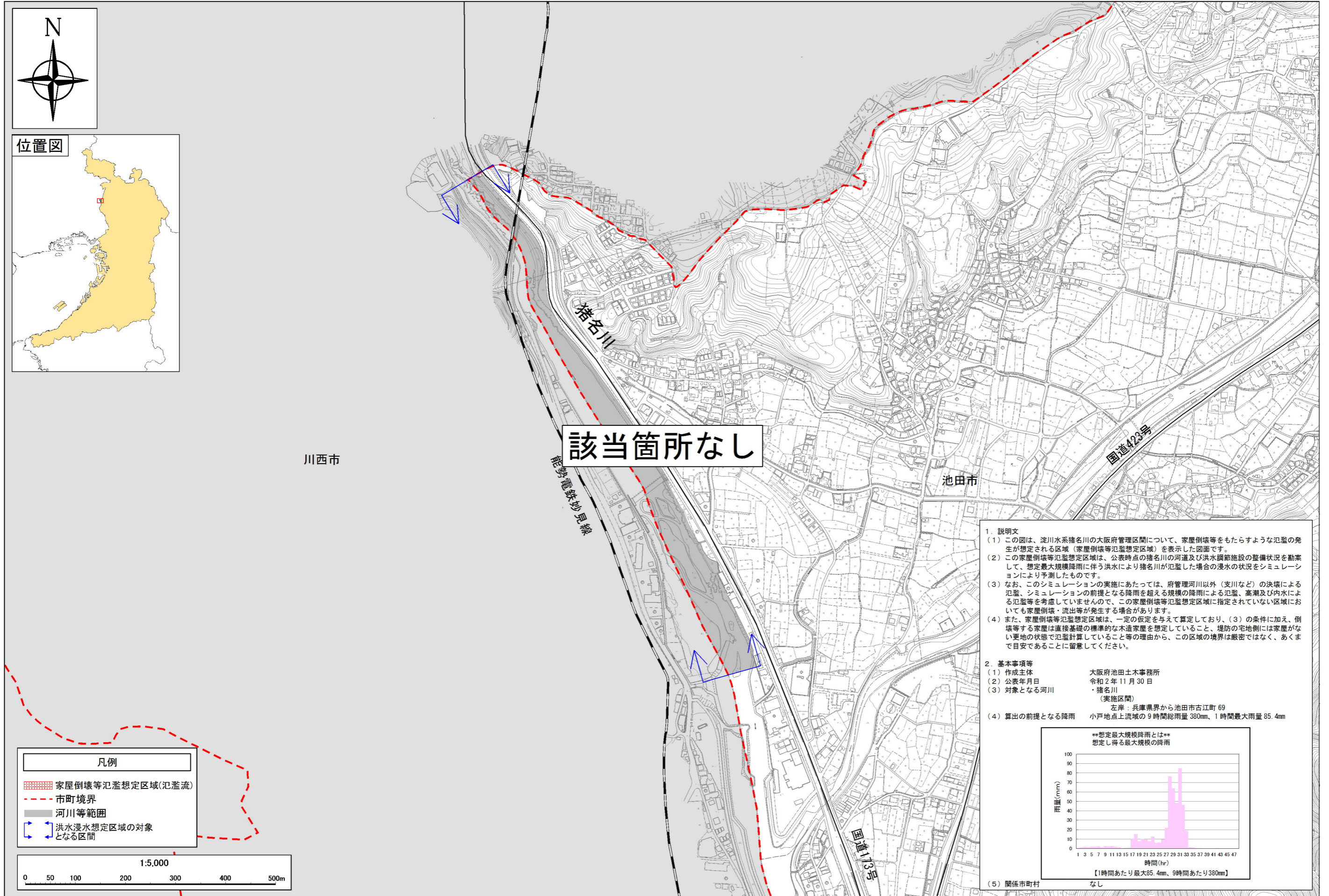
小戸地点上流域の9時間総雨量380mm、1時間最大雨量85.4mm



(5) 関係市町村

なし

# 淀川水系 猪名川 洪水浸水想定区域図(家屋倒壊等氾濫想定区域(氾濫流))



この地図は、大阪府デジタル地形図（平成23年度）を複製したものである。