

淀川水系猪名川洪水浸水想定区域図  
(家屋倒壊等氾濫想定区域 (河岸侵食))

1. 説明文

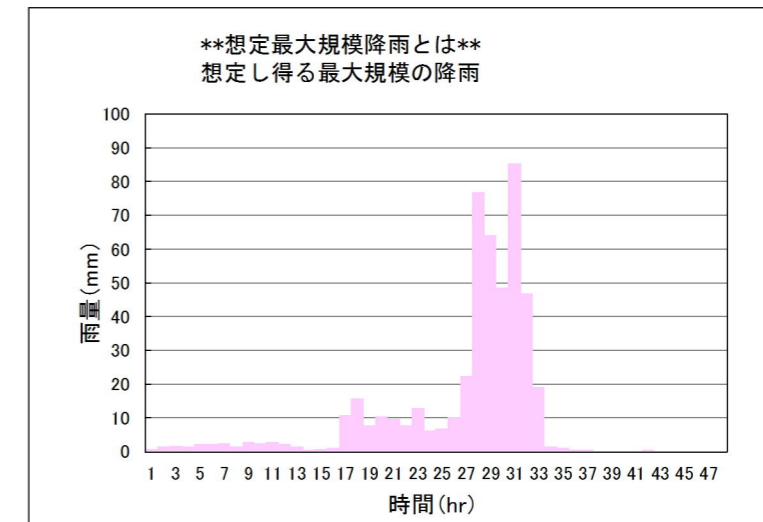
- (1) この図は、淀川水系猪名川の大阪府管理区間について、家屋倒壊等をもたらすような氾濫の発生が想定される区域 (家屋倒壊等氾濫想定区域) を表示した図面です。
- (2) この家屋倒壊等氾濫想定区域は、公表時点の猪名川の河道及び洪水調節施設の整備状況を勘案して、想定最大規模降雨に伴う洪水により猪名川の河岸侵食幅を予測したものです。
- (3) また、家屋倒壊等氾濫想定区域は、猪名川の河岸が侵食された場合における、家屋の倒壊・流出等の危険性がある区域の目安を示すものですが、個々の家屋の構造・強度特性等の違いから、この区域の境界は厳密ではなく、あくまで目安であることに留意してください。

2. 基本事項等

- (1) 作成主体 大阪府池田土木事務所
- (2) 公表年月日 令和2年11月30日
- (3) 対象となる河川
  - ・猪名川左岸：兵庫県界から池田市古江町 69 番地先まで

(4) 算出の前提となる降雨

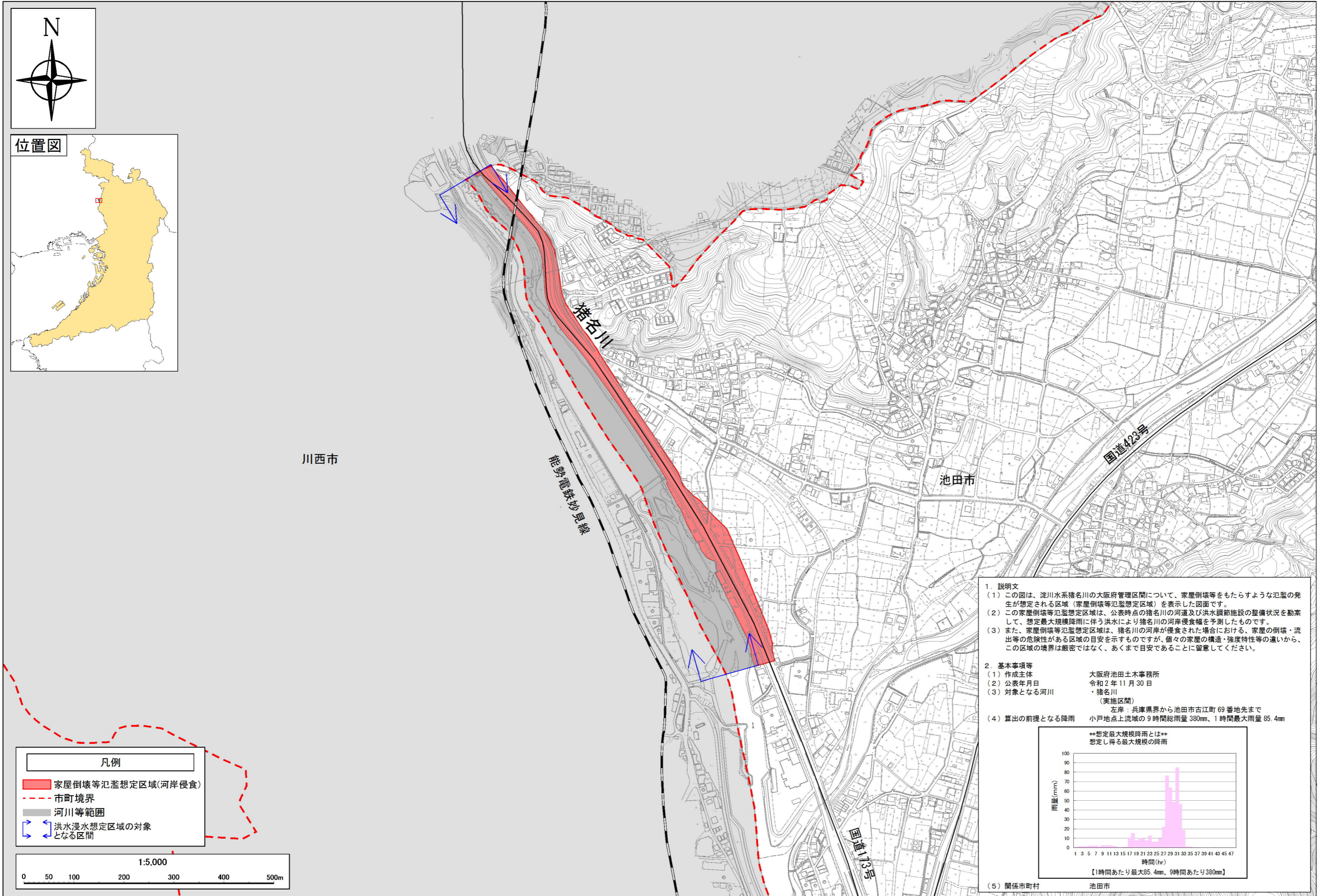
小戸地点上流域の9時間総雨量380mm、1時間最大雨量85.4mm



(5) 関係市町村

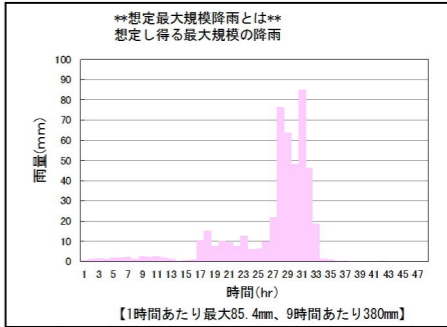
池田市

# 淀川水系 猪名川 洪水浸水想定区域図(家屋倒壊等氾濫想定区域(河岸侵食))



1. 説明文  
 (1) この図は、淀川水系猪名川の大府管理区間について、家屋倒壊等をもたらすような氾濫の発生が想定される区域（家屋倒壊等氾濫想定区域）を表示した図面です。  
 (2) この家屋倒壊等氾濫想定区域は、公表時点の猪名川の河道及び洪水調節施設の整備状況を勘案して、想定最大規模降雨に伴う洪水により猪名川の河岸侵食幅を予測したものです。  
 (3) また、家屋倒壊等氾濫想定区域は、猪名川の河岸が侵食された場合における、家屋の倒壊・流出等の危険性がある区域の目安を示すものですが、個々の家屋の構造・強度特性等の違いから、この区域の境界は厳密ではなく、あくまで目安であることに留意してください。

2. 基本事項等  
 (1) 作成主体 大阪府池田土木事務所  
 (2) 公表年月日 令和2年11月30日  
 (3) 対象となる河川 猪名川  
 (実施区間) 左岸：兵庫県界から池田市古江町69番地先まで  
 小戸地点上流域の9時間総雨量380mm、1時間最大雨量85.4mm



(5) 関係市町村 池田市

この地図は、大阪府デジタル地形図（平成23年度）を複製したものである。