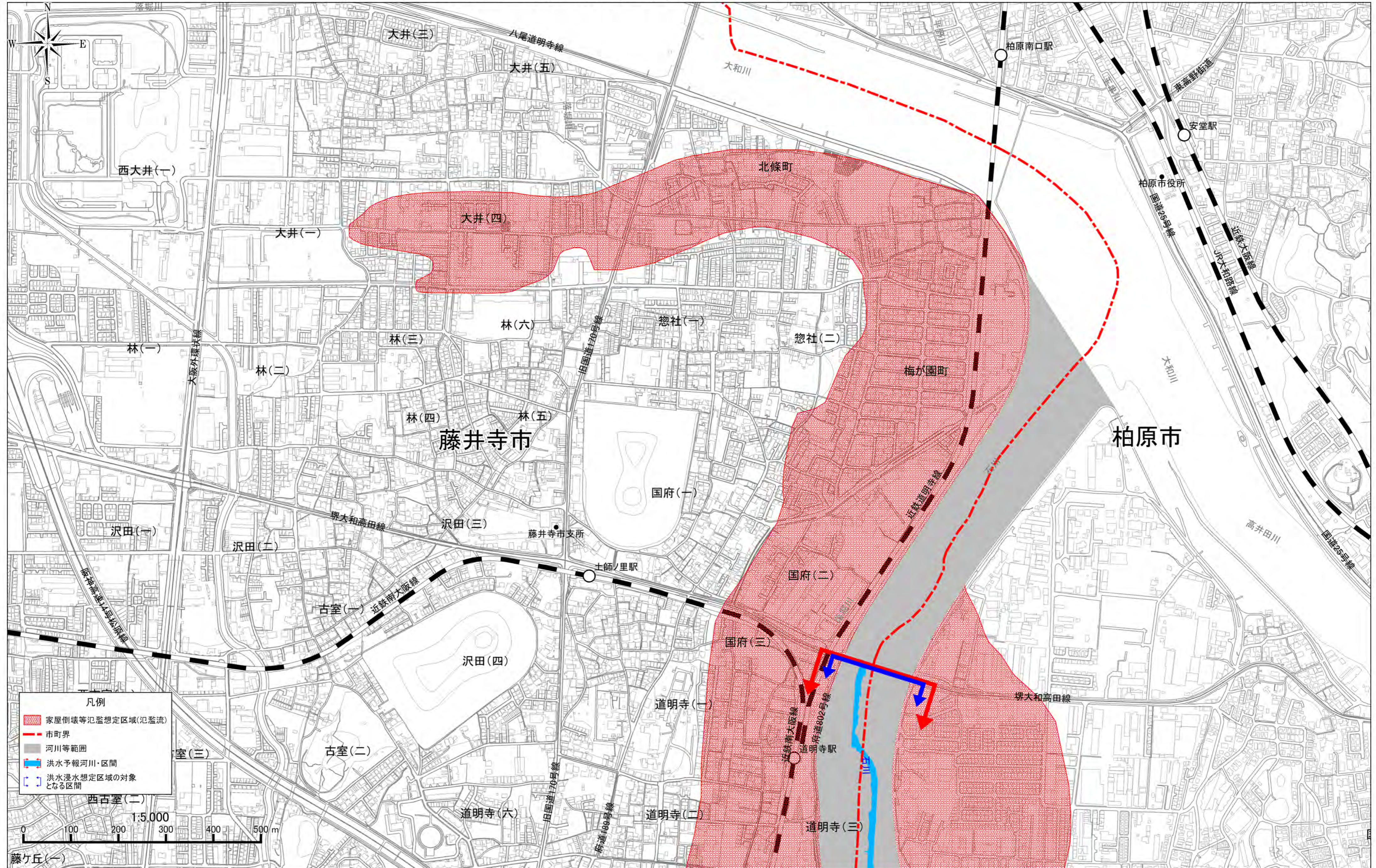
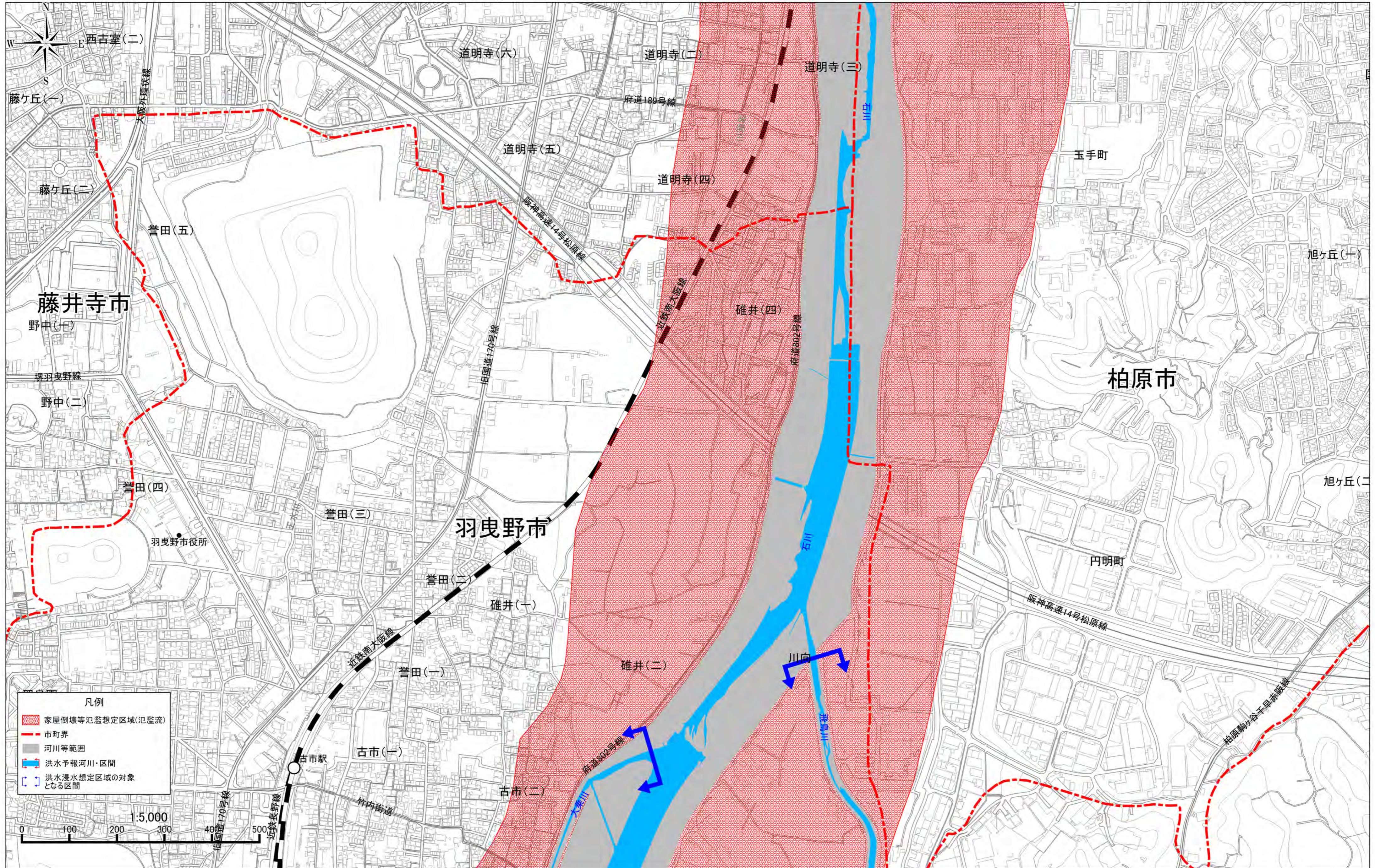


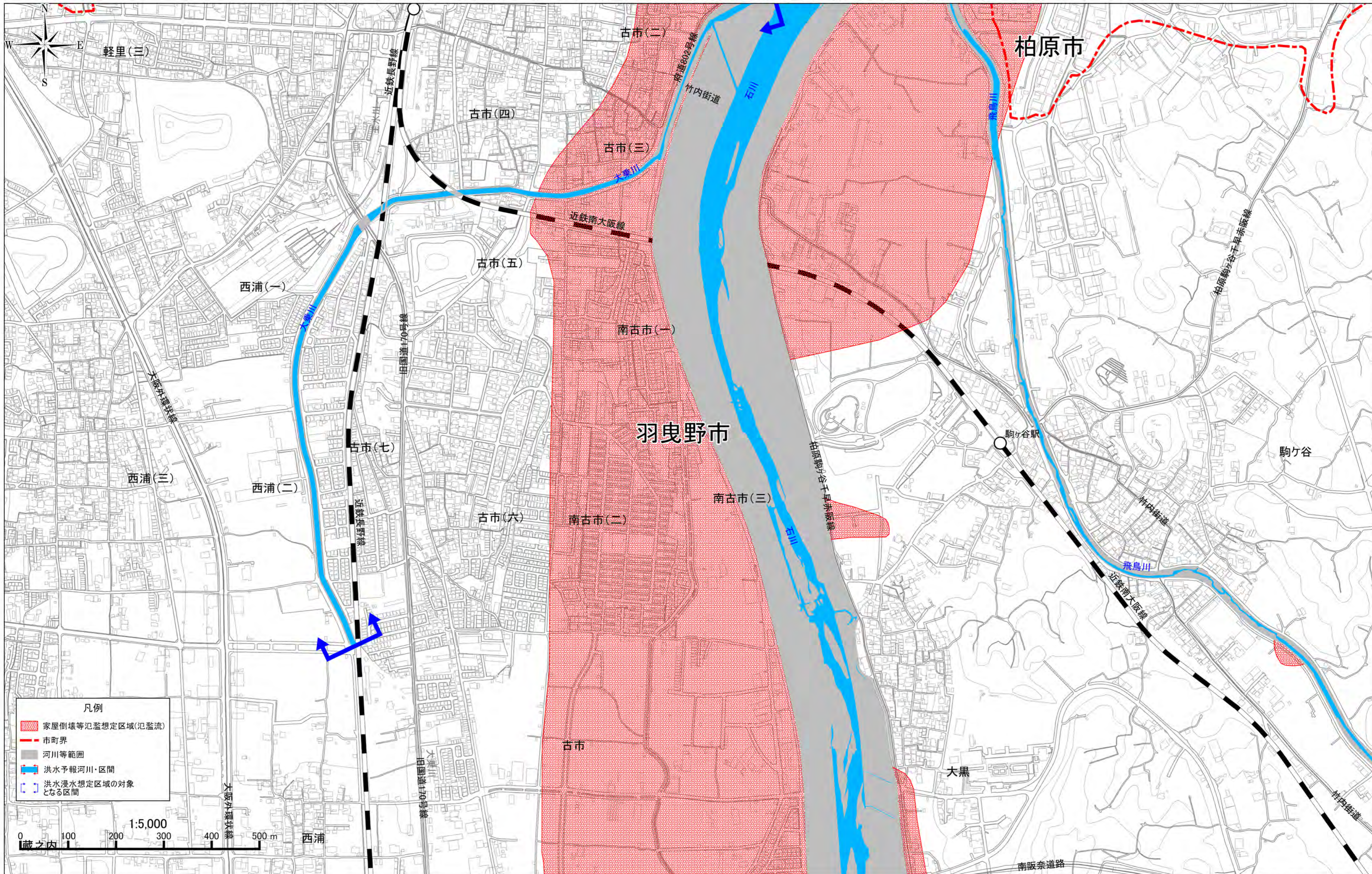
大和川水系 石川・飛鳥川・大乘川・梅川・太井川・千早川・水越川・佐備川・宇奈田川・天見川・石見川・加賀田川 洪水浸水想定区域図(家屋倒壊等氾濫想定区域(氾濫流)) 1



大和川水系 石川・飛鳥川・大乘川・梅川・太井川・千早川・水越川・佐備川・宇奈田川・天見川・石見川・加賀田川 洪水浸水想定区域図(家屋倒壊等氾濫想定区域(氾濫流)) 2

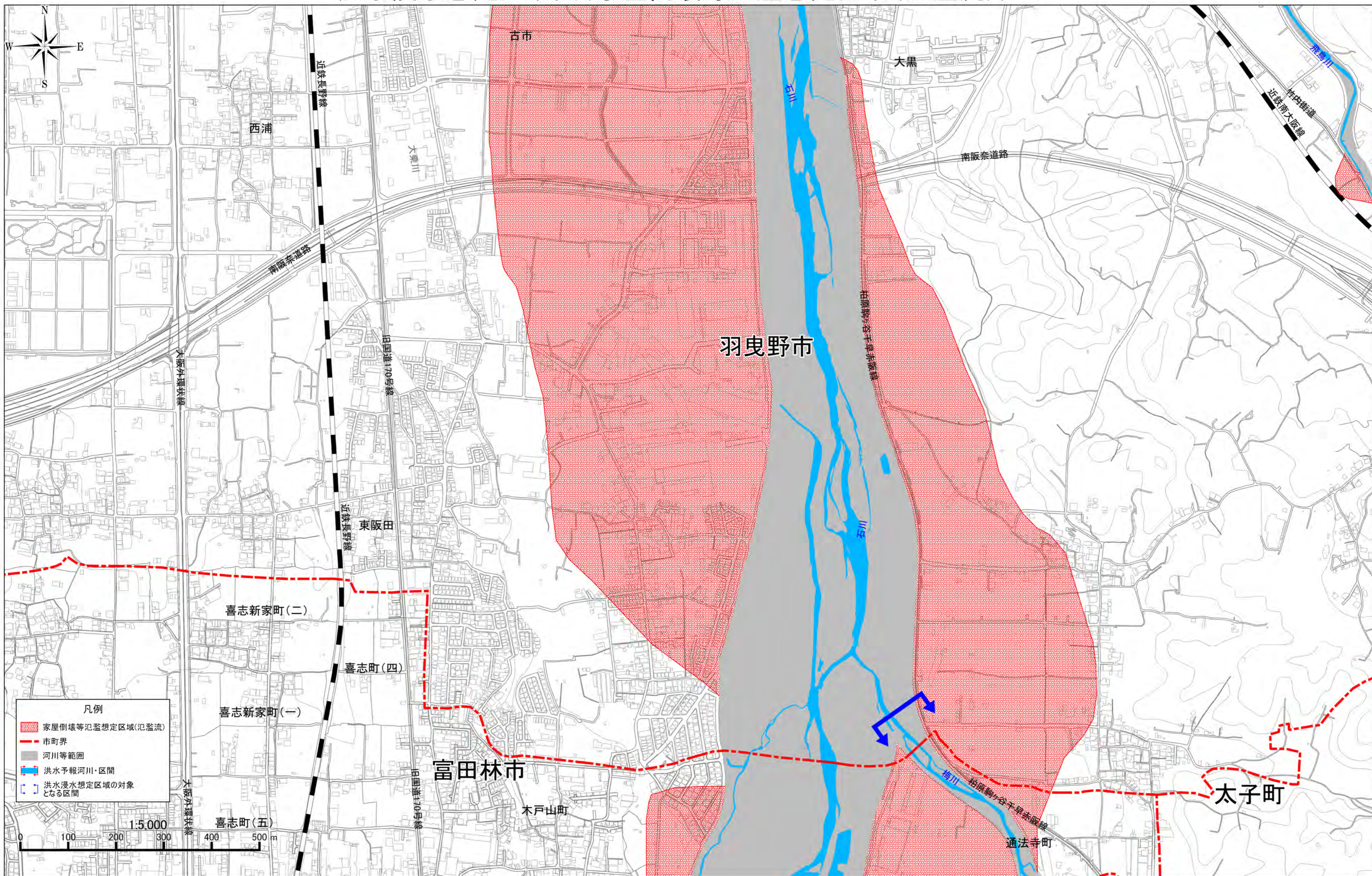


大和川水系 石川・飛鳥川・大乘川・梅川・太井川・千早川・水越川・佐備川・宇奈田川・天見川・石見川・加賀田川 洪水浸水想定区域図(家屋倒壊等氾濫想定区域(氾濫流)) 3

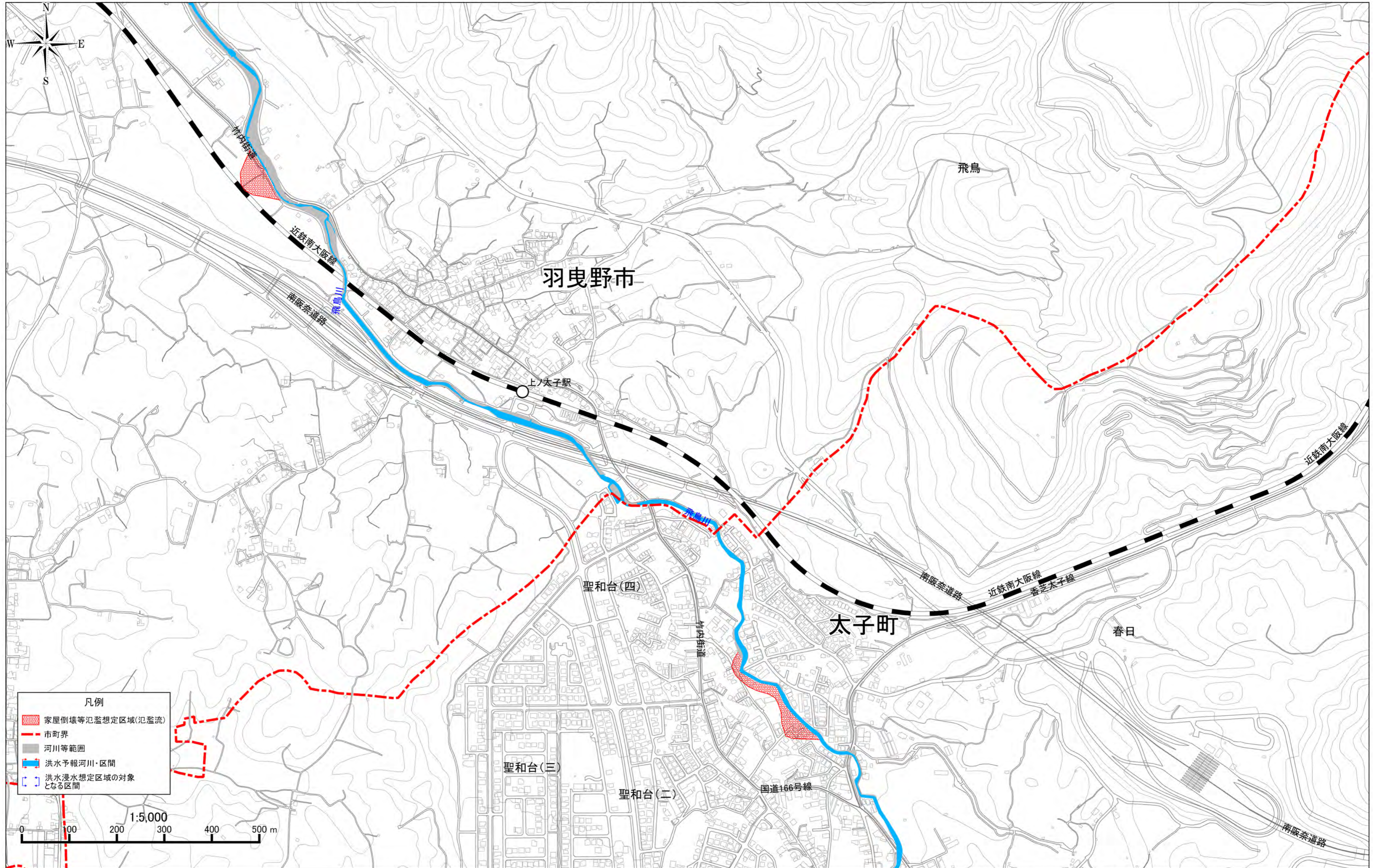


この地図は、基盤地図情報(国土地理院)を複製したものである(測量法に基づく国土地理院長承認 R1JHs 1157)

大和川水系 石川・飛鳥川・大乘川・梅川・太井川・千早川・水越川・佐備川・宇奈田川・天見川・石見川・加賀田川
 洪水浸水想定区域図(家屋倒壊等氾濫想定区域(氾濫流)) 4

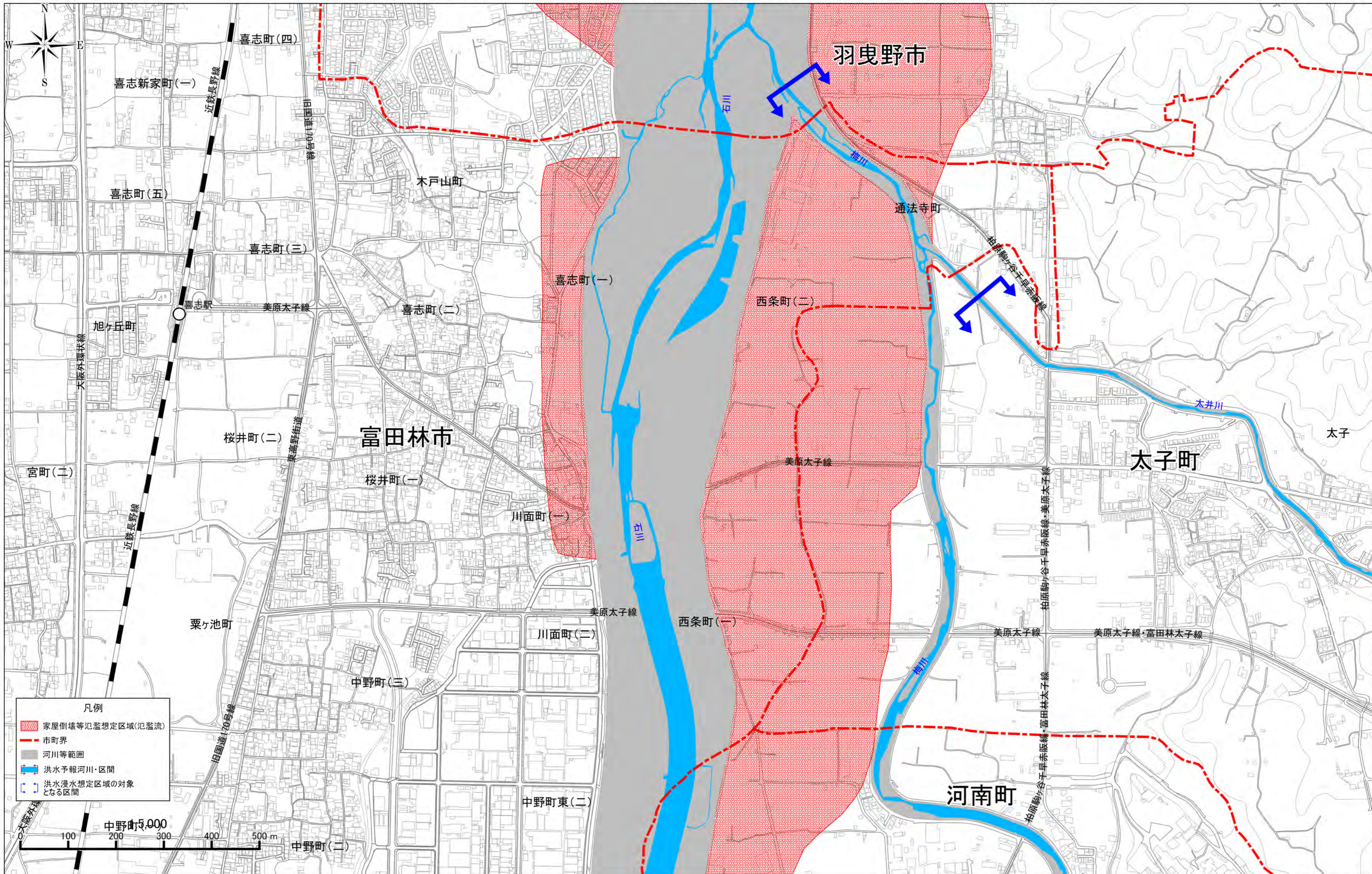


大和川水系 石川・飛鳥川・大乘川・梅川・太井川・千早川・水越川・佐備川・宇奈田川・天見川・石見川・加賀田川
 洪水浸水想定区域図(家屋倒壊等氾濫想定区域(氾濫流)) 5



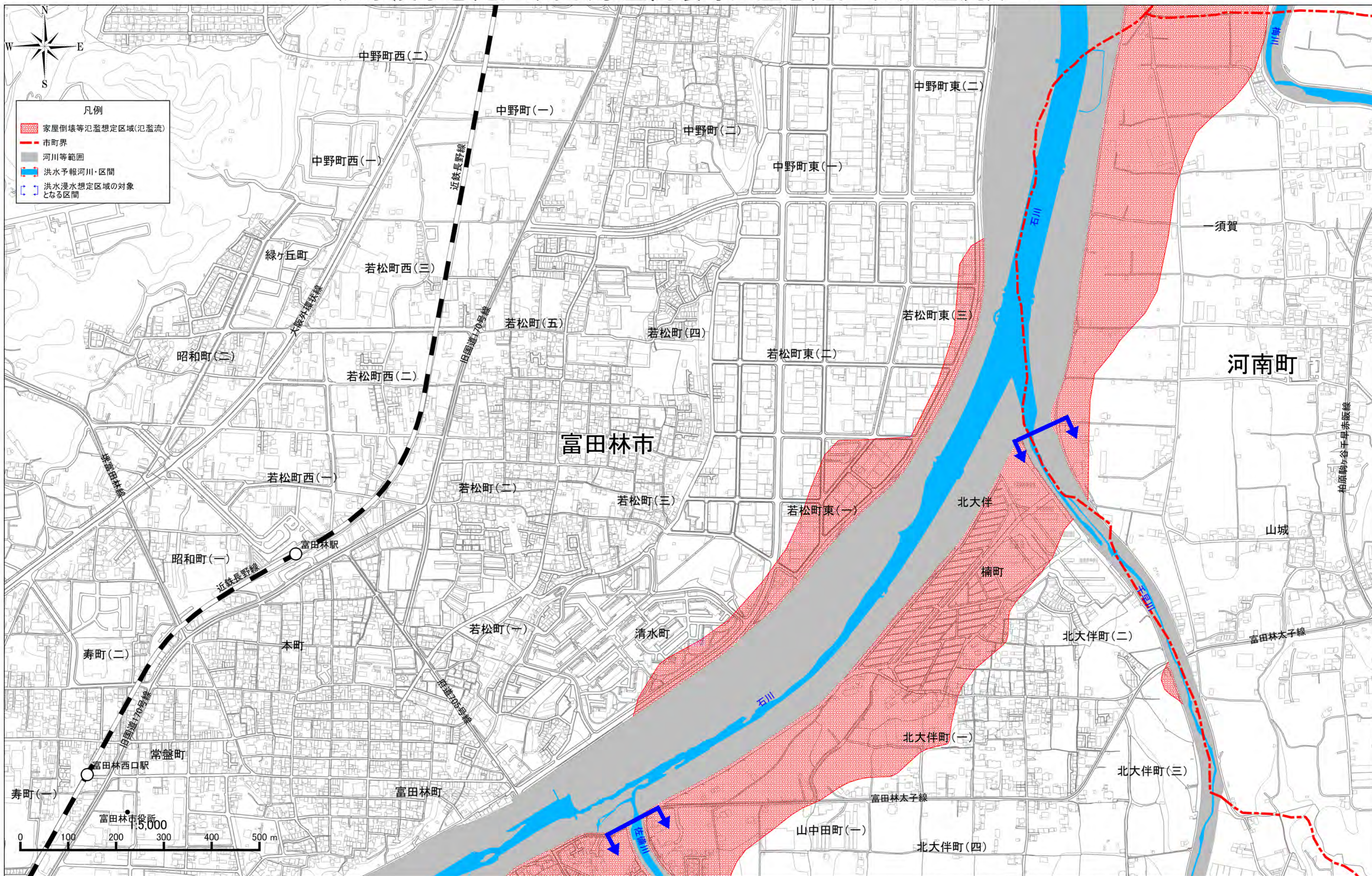
- 凡例
- 家屋倒壊等氾濫想定区域(氾濫流)
 - 市町界
 - 河川等範囲
 - 洪水予報河川・区間
 - 洪水浸水想定区域の対象となる区間

大和川水系 石川・飛鳥川・大乘川・梅川・太井川・千早川・水越川・佐備川・宇奈田川・天見川・石見川・加賀田川 洪水浸水想定区域図(家屋倒壊等氾濫想定区域(氾濫流)) 6



この地図は、基盤地図情報(国土地理院)を複製したものである(測量法に基づく国土地理院長承認 R1JHs 1157)

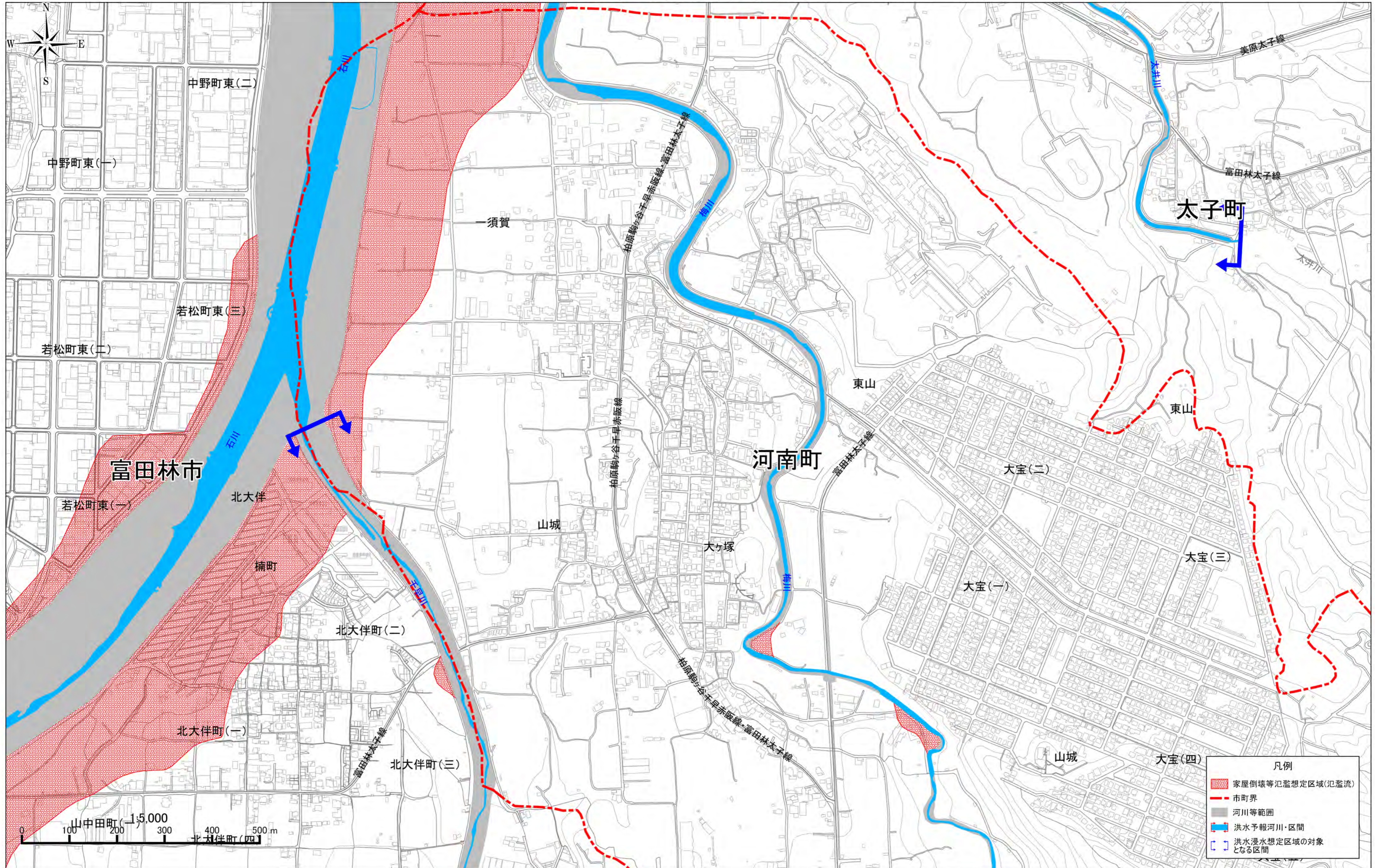
大和川水系 石川・飛鳥川・大乘川・梅川・太井川・千早川・水越川・佐備川・宇奈田川・天見川・石見川・加賀田川 洪水浸水想定区域図(家屋倒壊等氾濫想定区域(氾濫流)) 7



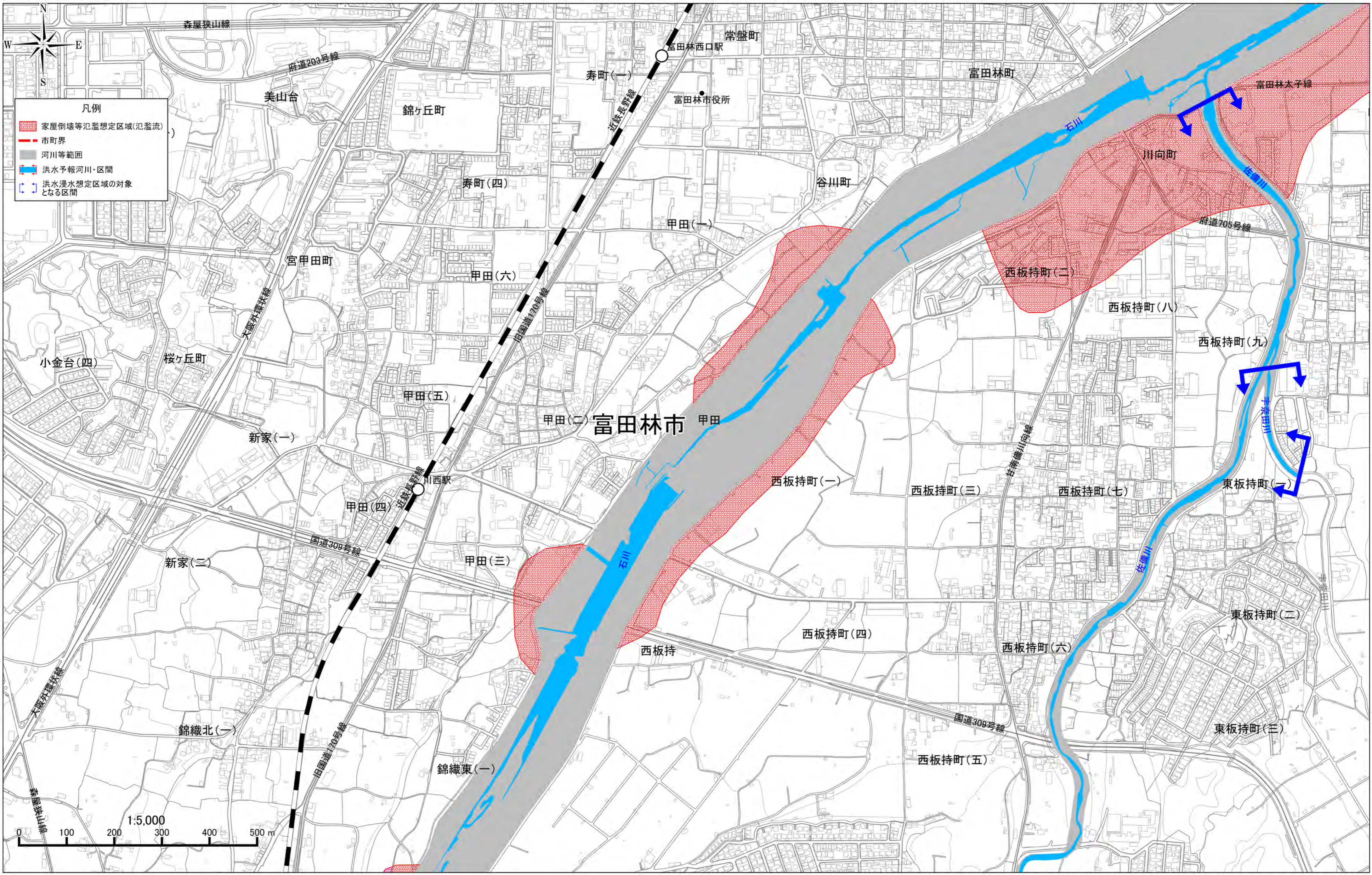
この地図は、基盤地図情報(国土地理院)を複製したものである(測量法に基づく国土地理院長承認 R 1JHs 1157)

大和川水系 石川・飛鳥川・大乘川・梅川・太井川・千早川・水越川・佐備川・宇奈田川・天見川・石見川・加賀田川

洪水浸水想定区域図(家屋倒壊等氾濫想定区域(氾濫流)) 8



大和川水系 石川・飛鳥川・大乘川・梅川・太井川・千早川・水越川・佐備川・宇奈田川・天見川・石見川・加賀田川 洪水浸水想定区域図(家屋倒壊等氾濫想定区域(氾濫流)) 9



この地図は、基盤地図情報(国土地理院)を複製したものである(測量法に基づく国土地理院長承認 R 1JHs 1157)

大和川水系 石川・飛鳥川・大乘川・梅川・太井川・千早川・水越川・佐備川・宇奈田川・天見川・石見川・加賀田川

洪水浸水想定区域図(家屋倒壊等氾濫想定区域(氾濫流)) 10

