

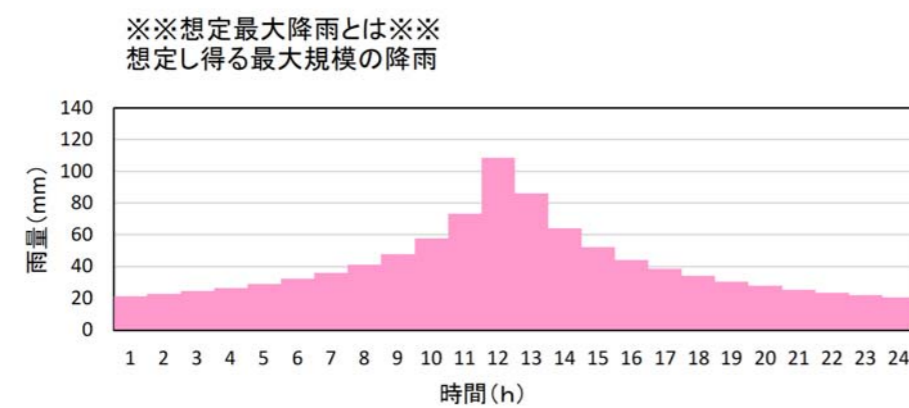
榎井川水系榎井川、新家川
洪水浸水想定区域図（浸水継続時間）

1. 説明文

- (1) この図は、榎井川水系榎井川、新家川の大阪府管理区間について、水防法の規定（一部準用）に基づき浸水継続時間を表示した図面です。
- (2) この浸水継続時間は、公表時点の榎井川、新家川の河道及び洪水調節施設の整備状況を勘案して、想定最大規模降雨に伴う洪水により榎井川、新家川が氾濫した場合の浸水の状況をシミュレーションにより予測したものです。
- (3) なお、このシミュレーションの実施にあたっては、府管理河川以外（支川など）の決壊による氾濫、シミュレーションの前提となる降雨を超える規模の降雨による氾濫、高潮及び内水による氾濫等を考慮していませんので、この想定される浸水継続時間が実際の浸水継続時間と異なる場合や、浸水継続時間が明示されていない区域においても浸水が発生する場合があります。

2. 基本事項等

- (1) 作成主体 大阪府 岸和田土木事務所
- (2) 公表年月日 令和2年10月20日
- (3) 根拠法令 水防法（昭和24年法律第193号）第14条第2項（一部準用）
- (4) 対象となる河川
 - ・ 榎井川
 - 左岸：泉佐野市大木2237番地の1地先の犬鳴大橋下流から海まで
 - 右岸：泉佐野市大木2238番地の1地先の犬鳴大橋下流から海まで
 - ・ 新家川
 - 左岸：泉南市新家171地先の二瀬川合流点から榎井川への合流点まで
 - 右岸：泉南市中路596地先の二瀬川合流点から榎井川への合流点まで
- (5) 算出の前提となる降雨
榎井川流域の24時間総雨量989.8mm、1時間最大雨量108.5mm

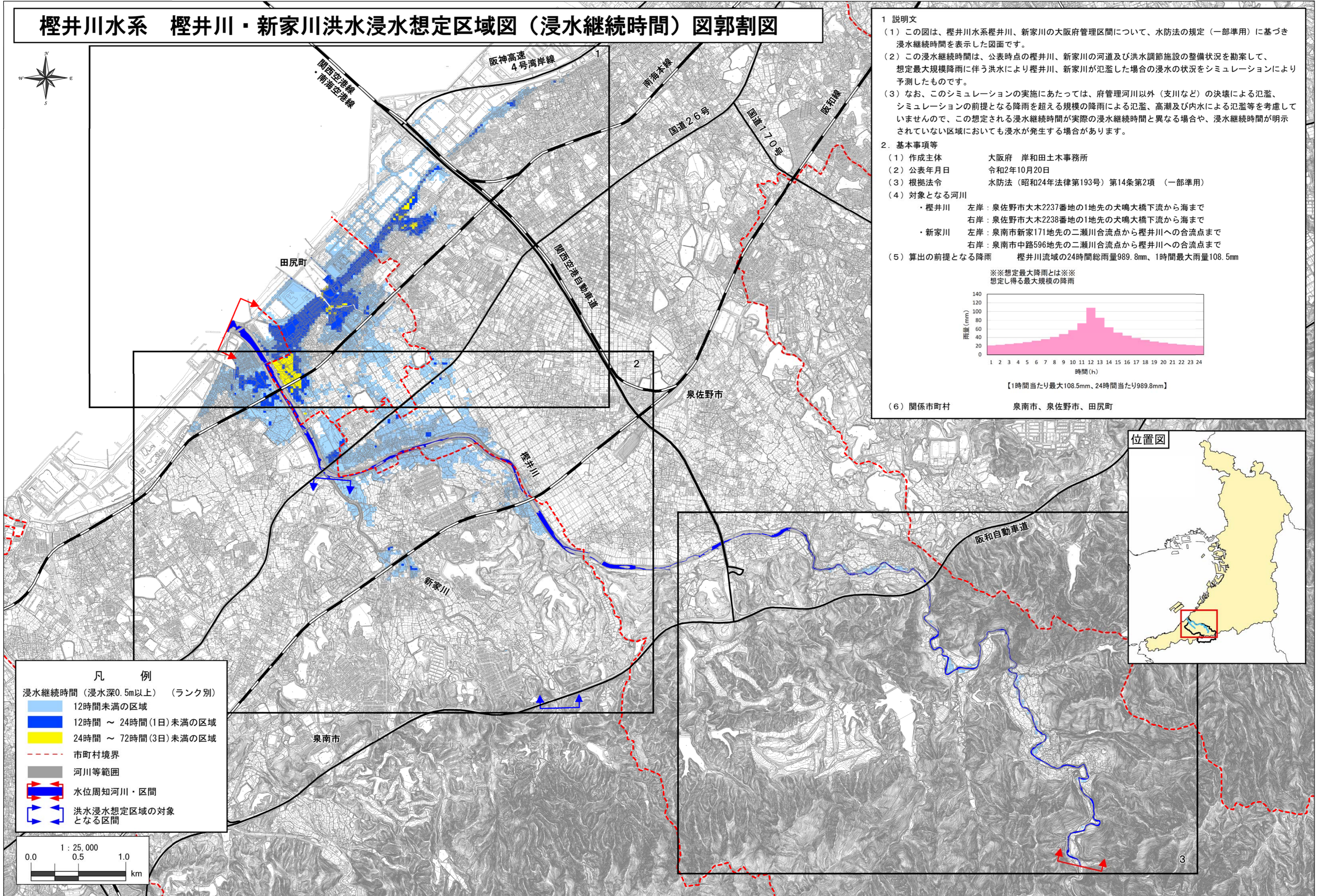
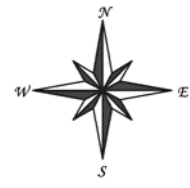


【1時間当たり最大108.5mm、24時間当たり989.8mm】

(6) 関係市町村

泉南市、泉佐野市、田尻町

榎井川水系 榎井川・新家川洪水浸水想定区域図（浸水継続時間） 図郭分割図



1 説明文

(1) この図は、榎井川水系榎井川、新家川の大阪府管理区間について、水防法の規定（一部準用）に基づき浸水継続時間を表示した図面です。

(2) この浸水継続時間は、公表時点の榎井川、新家川の河道及び洪水調節施設の整備状況を勘案して、想定最大規模降雨に伴う洪水により榎井川、新家川が氾濫した場合の浸水の状況をシミュレーションにより予測したものです。

(3) なお、このシミュレーションの実施にあたっては、府管理河川以外（支川など）の決壊による氾濫、シミュレーションの前提となる降雨を超える規模の降雨による氾濫、高潮及び内水による氾濫等を考慮していませんので、この想定される浸水継続時間が実際の浸水継続時間と異なる場合や、浸水継続時間が明示されていない区域においても浸水が発生する場合があります。

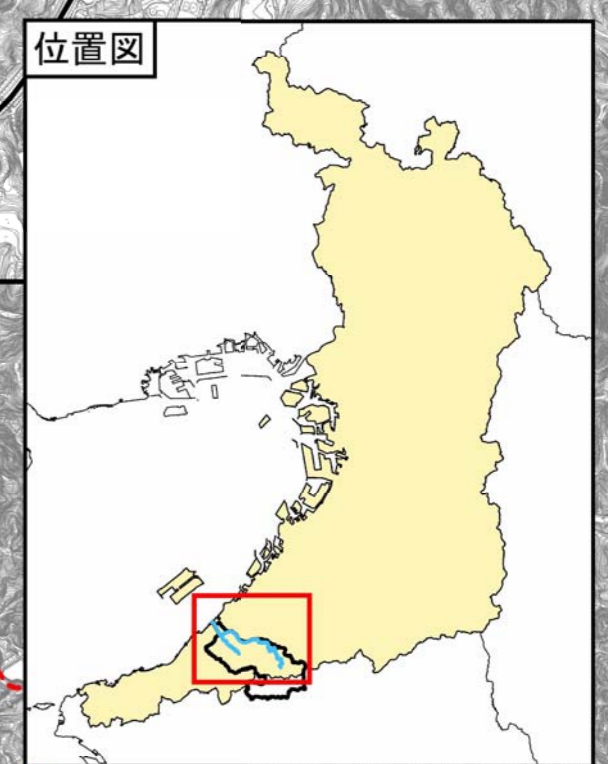
2. 基本事項等

(1) 作成主体 大阪府 岸和田土木事務所
 (2) 公表年月日 令和2年10月20日
 (3) 根拠法令 水防法（昭和24年法律第193号）第14条第2項（一部準用）
 (4) 対象となる河川
 ・榎井川 左岸：泉佐野市大木2237番地の1地先の犬鳴大橋下流から海まで
 右岸：泉佐野市大木2238番地の1地先の犬鳴大橋下流から海まで
 ・新家川 左岸：泉南市新家171地先の二瀬川合流点から榎井川への合流点まで
 右岸：泉南市中路596地先の二瀬川合流点から榎井川への合流点まで
 (5) 算出の前提となる降雨 榎井川流域の24時間総雨量989.8mm、1時間最大雨量108.5mm

※※想定最大降雨とは※※
 想定し得る最大規模の降雨

【1時間当たり最大108.5mm、24時間当たり989.8mm】

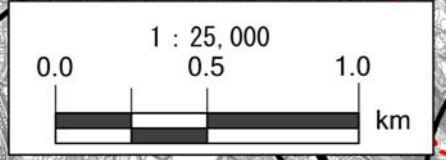
(6) 関係市町村 泉南市、泉佐野市、田尻町



凡 例

浸水継続時間（浸水深0.5m以上）（ランク別）

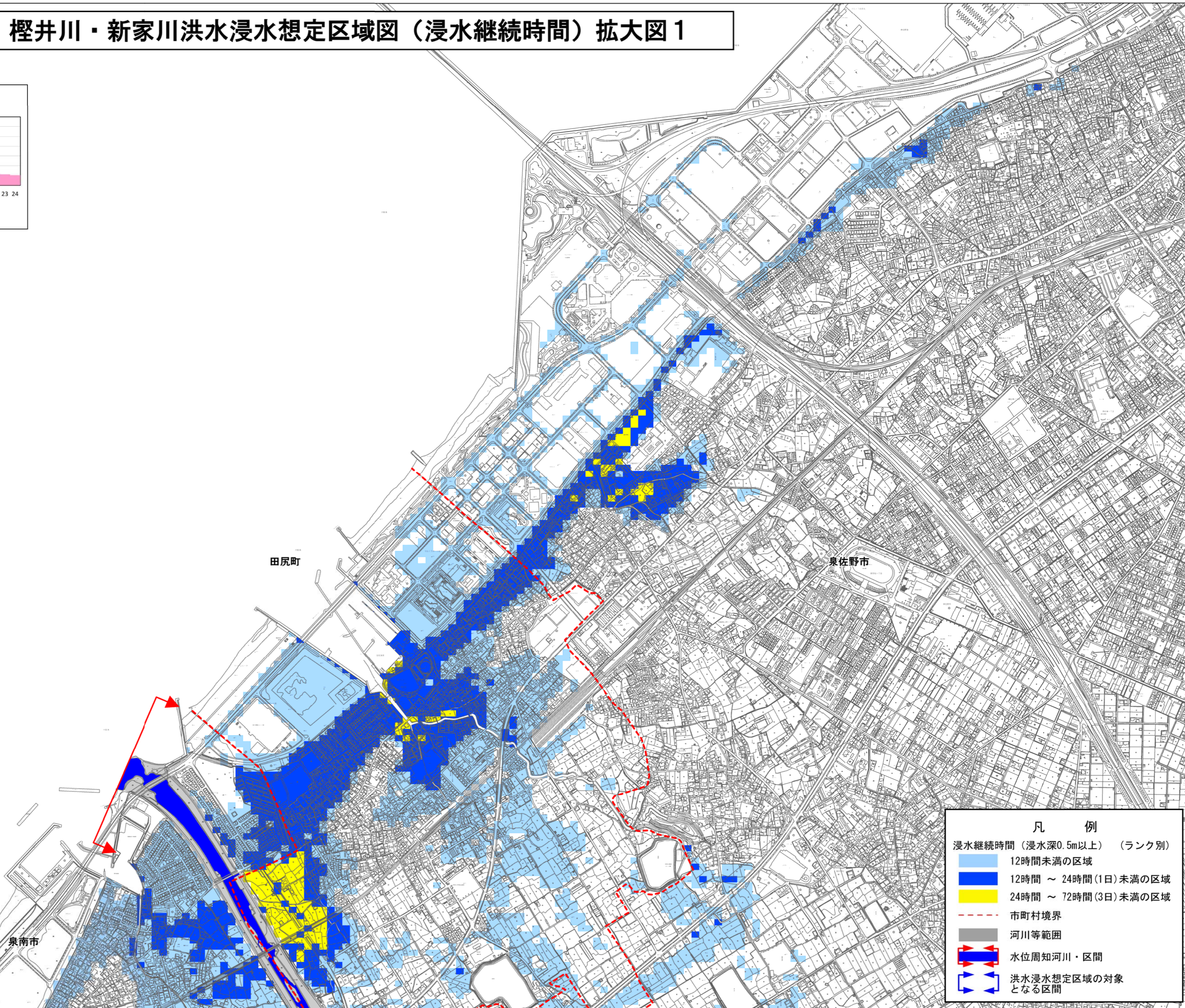
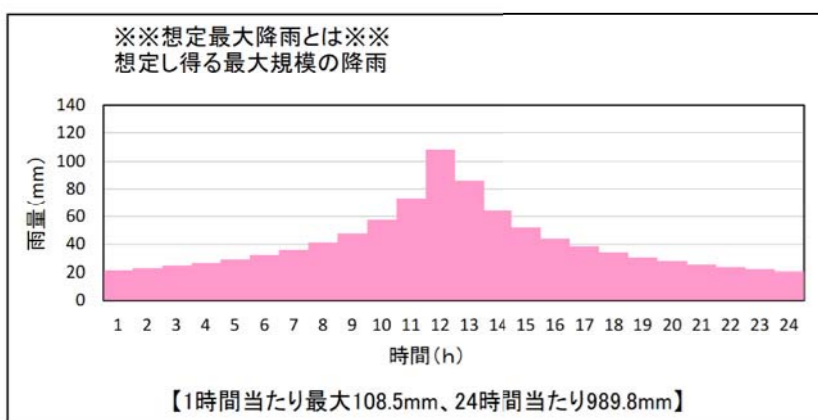
- 12時間未満の区域
- 12時間～24時間（1日）未満の区域
- 24時間～72時間（3日）未満の区域
- 市町村境界
- 河川等範囲
- 水位周知河川・区間
- 洪水浸水想定区域の対象となる区間



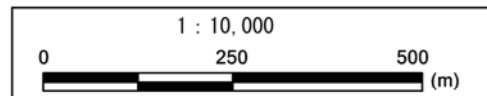
この地図は、大阪府デジタル地図（平成23年度）を複製したものである。



榎井川水系 榎井川・新家川洪水浸水想定区域図（浸水継続時間）拡大図1



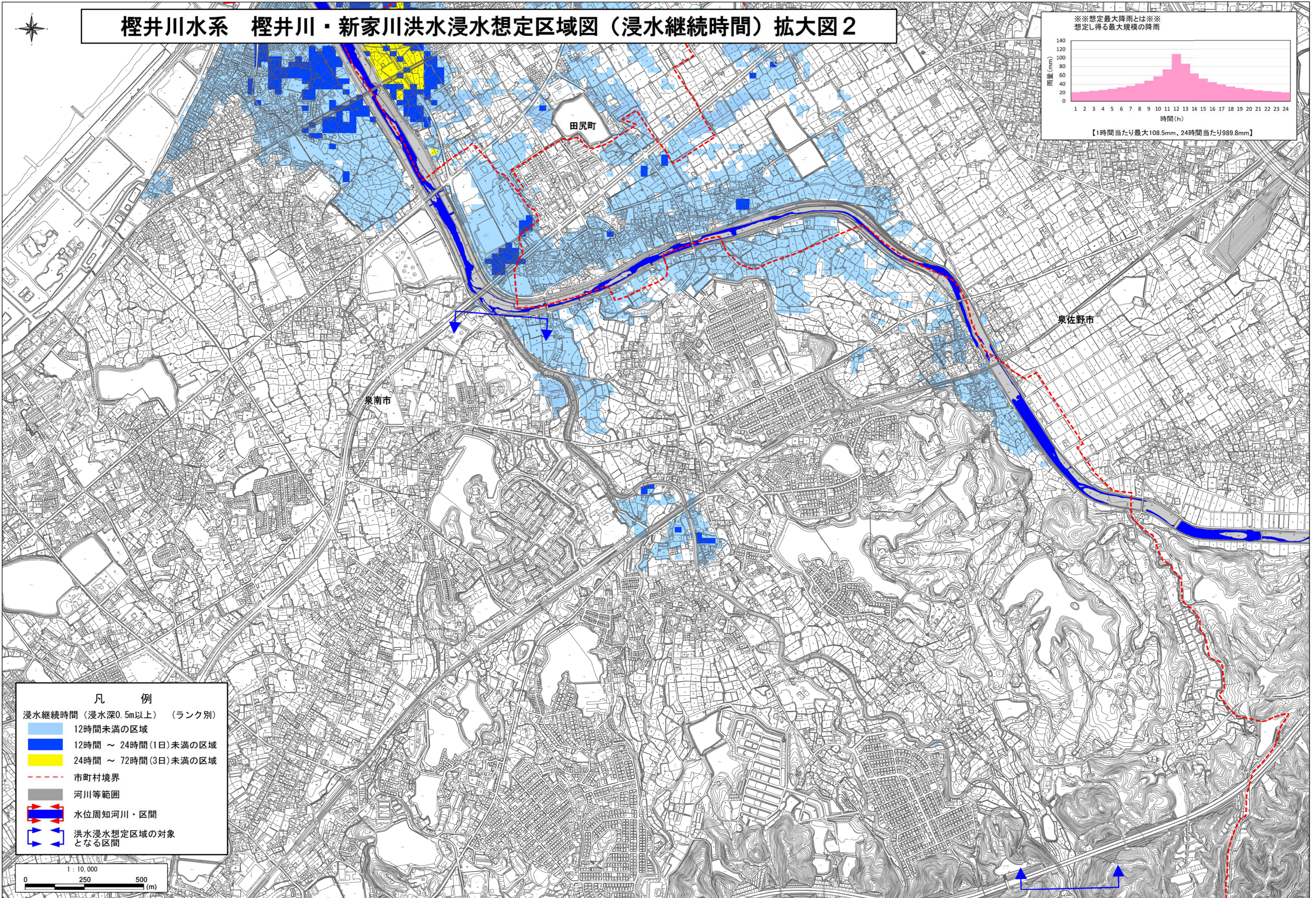
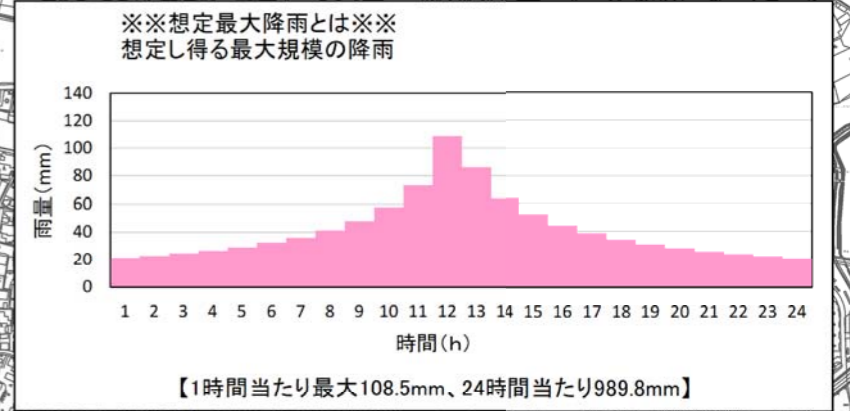
凡 例	
浸水継続時間（浸水深0.5m以上）（ランク別）	
	12時間未満の区域
	12時間～24時間（1日）未満の区域
	24時間～72時間（3日）未満の区域
	市町村境界
	河川等範囲
	水位周知河川・区間
	洪水浸水想定区域の対象となる区間



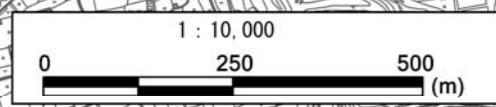
この地図は、大阪府デジタル地図（平成23年度）を複製したものである。



榊井川水系 榊井川・新家川洪水浸水想定区域図（浸水継続時間）拡大図2

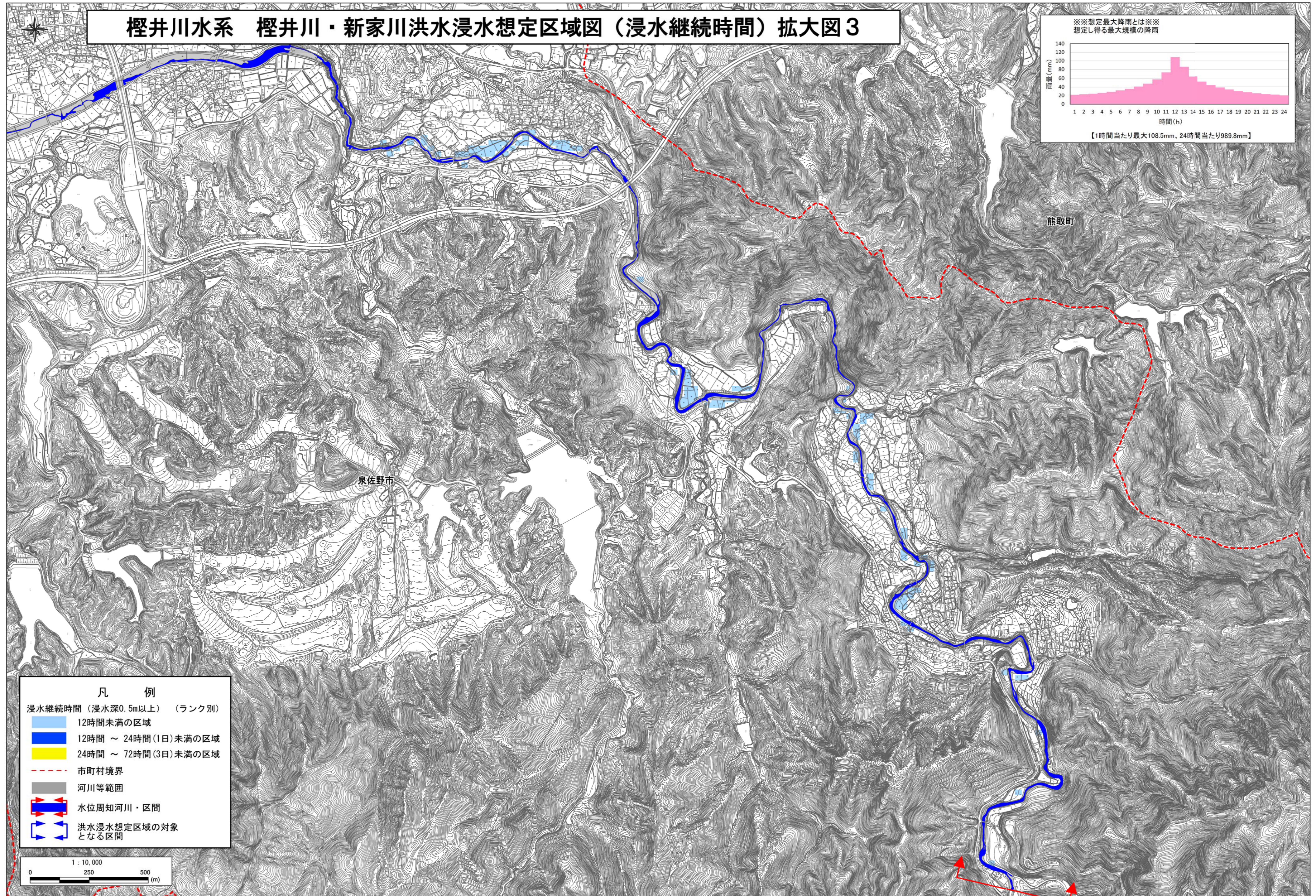
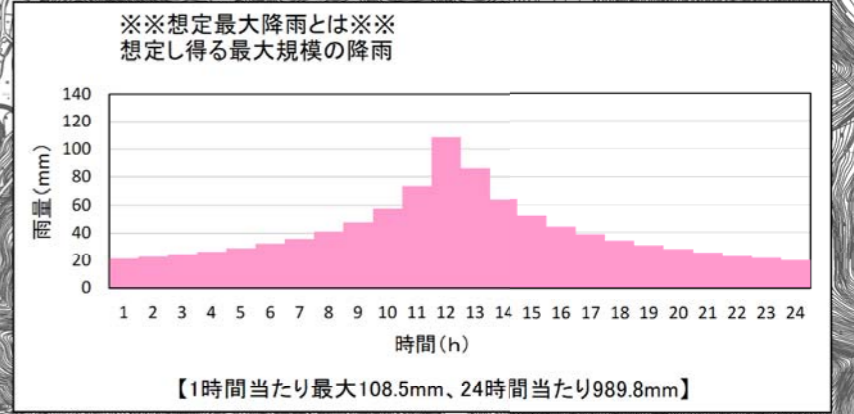


- 凡 例
- 浸水継続時間（浸水深0.5m以上）（ランク別）
 - 12時間未満の区域
 - 12時間～24時間（1日）未満の区域
 - 24時間～72時間（3日）未満の区域
 - 市町村境界
 - 河川等範囲
 - 水位周知河川・区間
 - 洪水浸水想定区域の対象となる区間



この地図は、大阪府デジタル地図（平成23年度）を複製したものである。

榎井川水系 榎井川・新家川洪水浸水想定区域図（浸水継続時間）拡大図3



- 凡 例
- 浸水継続時間（浸水深0.5m以上）（ランク別）
- 12時間未満の区域
 - 12時間～24時間（1日）未満の区域
 - 24時間～72時間（3日）未満の区域
 - 市町村境界
 - 河川等範囲
 - 水位周知河川・区間
 - 洪水浸水想定区域の対象となる区間

この地図は、大阪府デジタル地図（平成23年度）を複製したものである。