

## 見出川水系見出川洪水浸水想定区域図

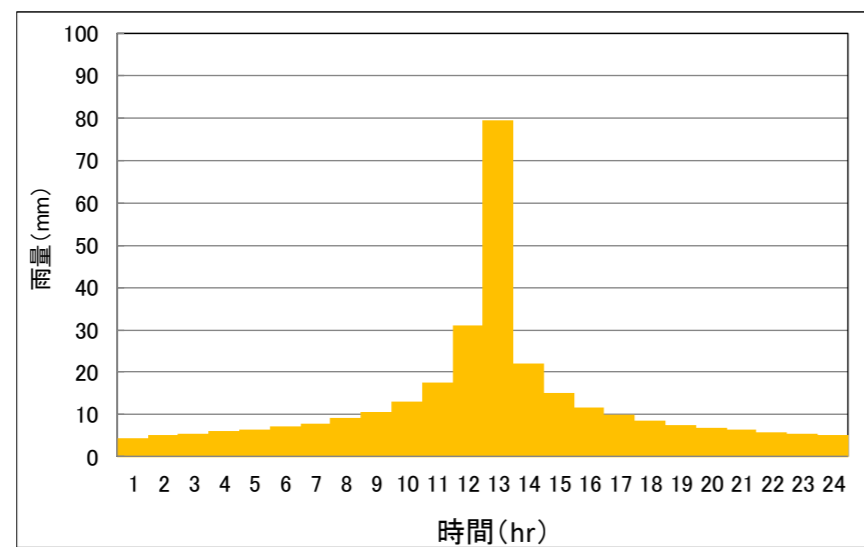
(計画規模)

### 1. 説明文

- (1) この図は、見出川水系見出川の大阪府管理区間について、水防法の規定に基づき計画降雨により浸水が想定される区域、浸水した場合に想定される水深を表示した図面です。
- (2) この洪水浸水想定区域等は、指定時点の見出川の河道及び洪水調節施設の整備状況を勘案して、洪水防御に関する計画の基本となる年超過確率1/100（毎年、1年間にその規模を超える洪水が発生する確率が1/100（1%））の降雨に伴う洪水により見出川が氾濫した場合の浸水の状況をシミュレーションにより予測したものです。
- (3) なお、このシミュレーションの実施にあたっては、シミュレーションの前提となる降雨を超える規模の降雨による氾濫、高潮及び内水による氾濫等を考慮していませんので、この洪水浸水想定区域に指定されていない区域においても浸水が発生する場合や想定される水深が実際の浸水深と異なる場合があります。

### 2. 基本事項等

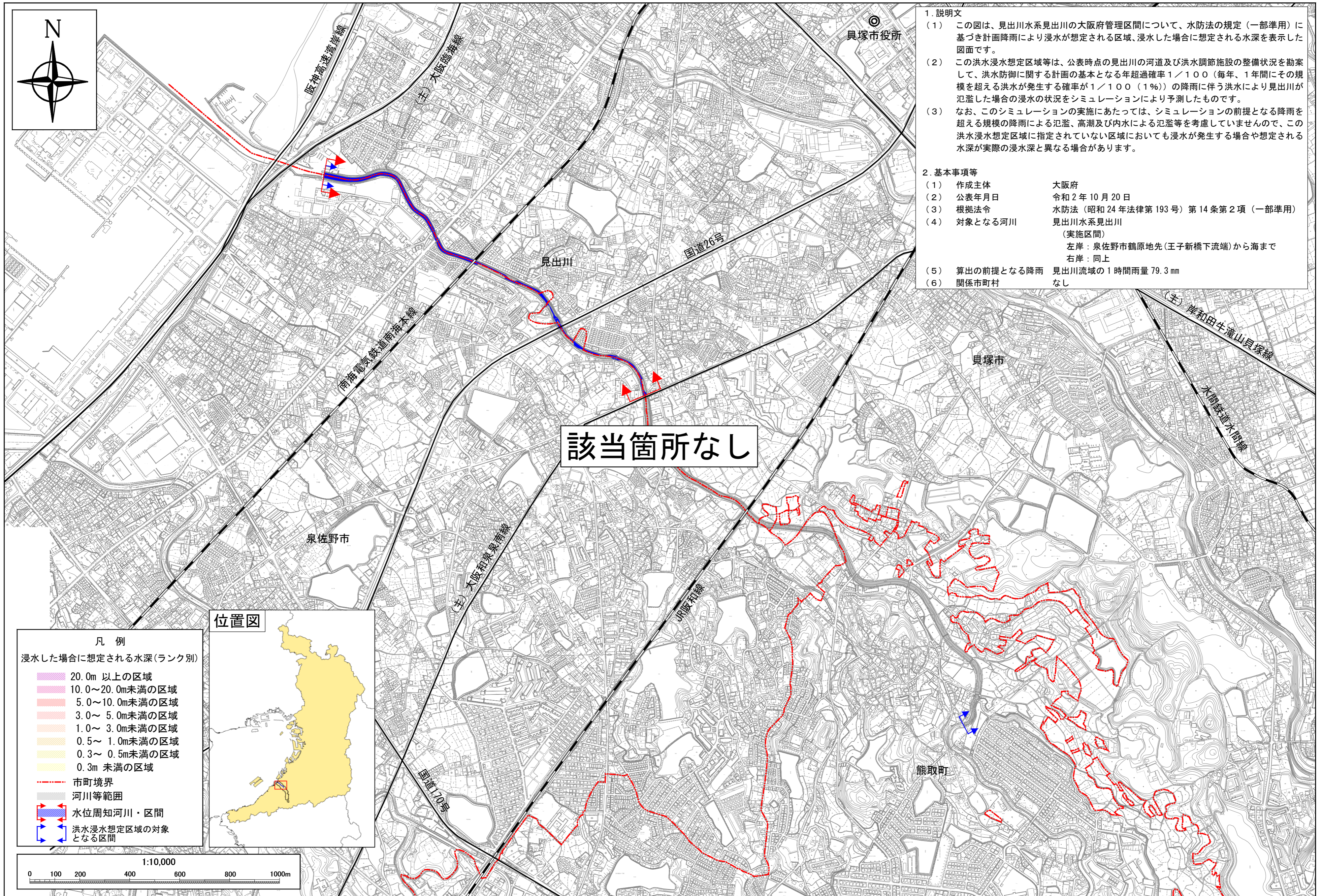
- (1) 作成主体 大阪府岸和田土木事務所
- (2) 指定年月日 令和2年10月20日
- (3) 指定の根拠法令 水防法（昭和24年法律第193号）第14条第1項
- (4) 対象となる河川
  - ・見出川
    - 左岸：熊取町七山東地先（柏木橋）から海まで
    - 右岸：同上
- (5) 指定の前提となる降雨  
見出川流域の24時間総雨量309.0mm、1時間雨量79.3mm



- (6) 関係市町村  
なし

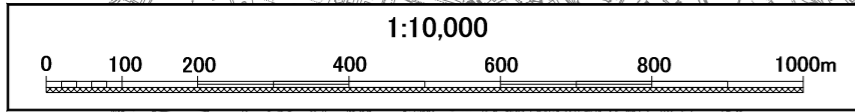
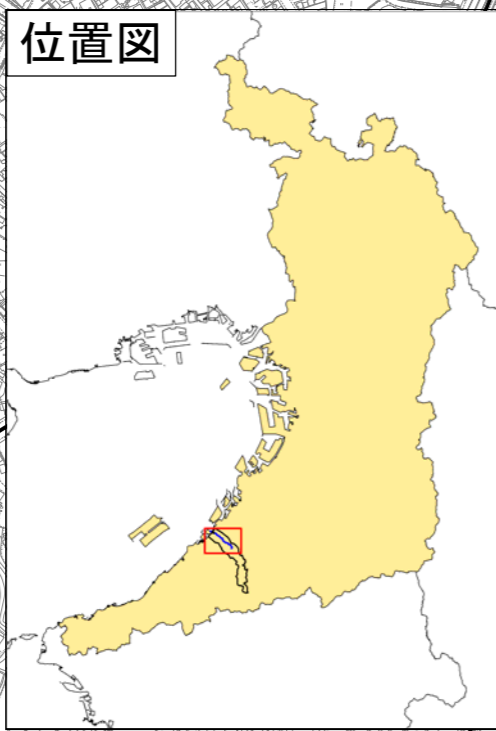


# 見出川水系 見出川 洪水浸水想定区域図(計画規模)



1. 説明文
- (1) この図は、見出川水系見出川の大阪府管理区間について、水防法の規定（一部準用）に基づき計画降雨により浸水が想定される区域、浸水した場合に想定される水深を表示した図面です。
  - (2) この洪水浸水想定区域等は、公表時点の見出川の河道及び洪水調節施設の整備状況を勘案して、洪水防御に関する計画の基本となる年超過確率1/100（毎年、1年間にその規模を超える洪水が発生する確率が1/100（1%））の降雨に伴う洪水により見出川が氾濫した場合の浸水の状況をシミュレーションにより予測したものです。
  - (3) なお、このシミュレーションの実施にあたっては、シミュレーションの前提となる降雨を超える規模の降雨による氾濫、高潮及び内水による氾濫等を考慮していませんので、この洪水浸水想定区域に指定されていない区域においても浸水が発生する場合や想定される水深が実際の浸水深と異なる場合があります。
2. 基本事項等
- |                |  |
|----------------|--|
| (1) 作成主体       | 大阪府  |
| (2) 公表年月日      | 令和2年10月20日   |
| (3) 根拠法令       | 水防法（昭和24年法律第193号）第14条第2項（一部準用）                           |
| (4) 対象となる河川    | 見出川水系見出川<br>（実施区間）<br>左岸：泉佐野市鶴原地先（王子新橋下流端）から海まで<br>右岸：同上 |
| (5) 算出の前提となる降雨 | 見出川流域の1時間雨量79.3mm  |
| (6) 関係市町村      | なし   |

- 凡例
- 浸水した場合に想定される水深(ランク別)
- 20.0m以上の区域
  - 10.0~20.0m未満の区域
  - 5.0~10.0m未満の区域
  - 3.0~5.0m未満の区域
  - 1.0~3.0m未満の区域
  - 0.5~1.0m未満の区域
  - 0.3~0.5m未満の区域
  - 0.3m未満の区域
- 市町境界
  - 河川等範囲
  - 水位周知河川・区間
  - 洪水浸水想定区域の対象となる区間



この地図は、大阪府デジタル地形図（平成23年度）を複製したものである。