

閱 覧

田尻川水系

田尻川

洪水浸水想定区域図

令和3年12月

大阪府岸和田土木事務所

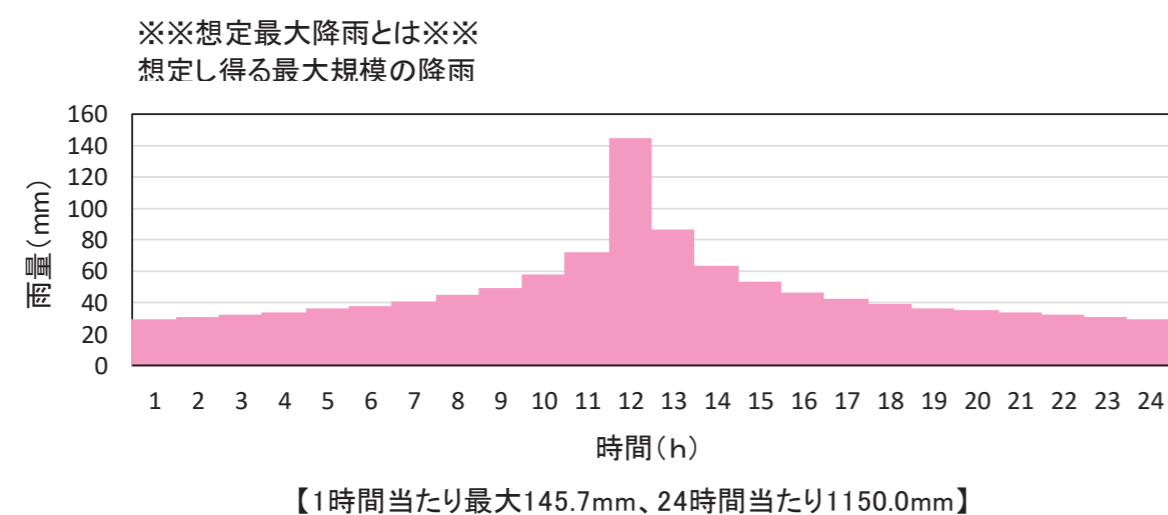
田尻川水系田尻川洪水浸水想定区域図 (想定最大規模)

1. 説明文

- (1) この図は、田尻川水系田尻川の大阪府管理区間について、水防法の規定（一部準用）により想定最大規模による洪水浸水想定区域、浸水した場合に想定される水深を表示した図面です。
- (2) この洪水浸水想定区域図は、公表時点の田尻川の河道及び洪水調節施設の整備状況を勘案して、想定最大規模降雨に伴う洪水により、田尻川が氾濫した場合の浸水の状況をシミュレーションにより予測したものです。
- (3) なお、このシミュレーションの実施にあたっては、府管理河川以外（支川など）の決壊による氾濫、シミュレーションの前提となる降雨を超える規模の降雨による氾濫、高潮及び内水による氾濫等を考慮していませんので、この洪水が想定される区域以外の区域においても浸水が発生する場合や、想定される水深が実際の浸水深と異なる場合があります。

2. 基本事項等

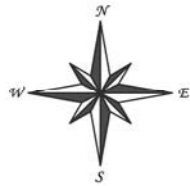
- (1) 作成主体 大阪府 岸和田土木事務所
- (2) 公表年月日 令和3年12月24日
- (3) 根拠法令 水防法（昭和24年法律第193号）第14条第2項（一部準用）
- (4) 対象となる河川
 - ・田尻川
 - 左岸：泉南郡田尻町嘉祥寺779番地の1地先尾張池から海まで
 - 右岸：泉南郡田尻町嘉祥寺779番地の1地先尾張池から海まで
- (5) 公表の前提となる降雨
田尻川流域の24時間総雨量1150.0mm、1時間最大雨量145.7mm



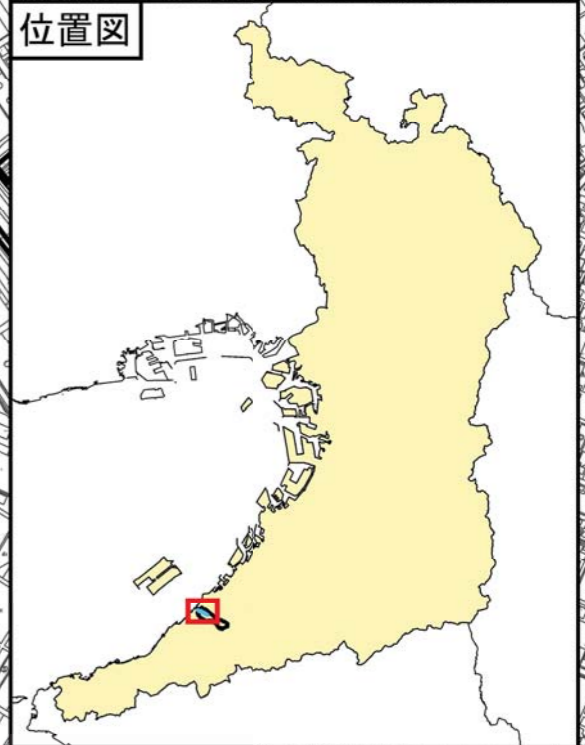
(6) 関係市町村

泉佐野市、泉南市、田尻町

田尻川水系 田尻川洪水浸水想定区域図（想定最大規模） 図郭割図



凡例	
浸水した場合に想定される水深（ランク別）	
	10.0m～20.0m未満の区域
	5.0m～10.0m未満の区域
	3.0m～5.0m未満の区域
	1.0m～3.0m未満の区域
	0.5m～1.0m未満の区域
	0.3m～0.5m未満の区域
	0.3m未満の区域
	市町村境界
	河川等範囲
	洪水浸水想定区域の対象となる区間



2

1

1. 説明文

- この図は、田尻川水系田尻川の大府管理区間について、水防法の規定（一部準用）により想定最大規模による洪水浸水想定区域、浸水した場合に想定される水深を表示した図面です。
- この洪水浸水想定区域は、指定時点の田尻川の河道及び洪水調節施設の整備状況を勘案して、想定最大規模降雨に伴う洪水により、田尻川が氾濫した場合の浸水の状況をシミュレーションにより予測したものです。
- なお、このシミュレーションの実施にあたっては、府管理河川以外（支川など）の決壊による氾濫、シミュレーションの前提となる降雨を超える規模の降雨による氾濫、高潮及び内水による氾濫等を考慮していませんので、この洪水が想定される区域以外の区域においても浸水が発生する場合や、想定される水深が実際の浸水深と異なる場合があります。

2. 基本事項等

(1) 作成主体	大阪府 岸和田土木事務所
(2) 公表年月日	令和3年12月24日
(3) 根拠法令	水防法（昭和24年法律第193号）第14条第2項（一部準用）
(4) 対象となる河川	・田尻川 左岸：泉南郡田尻町嘉祥寺779番地の1地先尾張池から海まで 右岸：泉南郡田尻町嘉祥寺779番地の1地先尾張池から海まで
(5) 公表の前提となる降雨	田尻川流域の24時間総雨量1150.0mm、1時間最大雨量145.7mm

※※想定最大降雨とは※※
想定し得る最大規模の降雨

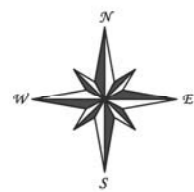
[1時間当たり最大145.7mm、24時間当たり1150.0mm]

(6) 関係市町村 泉佐野市、泉南市、田尻町

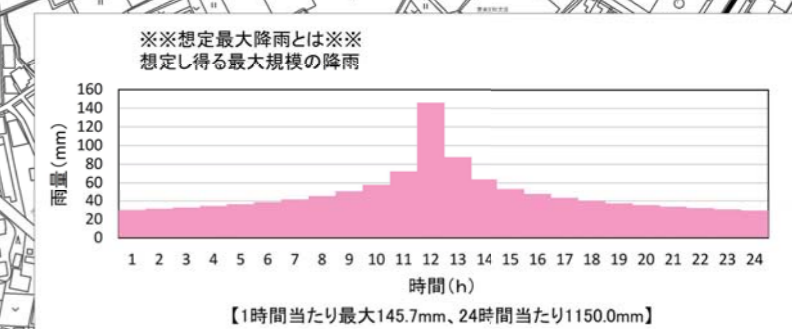
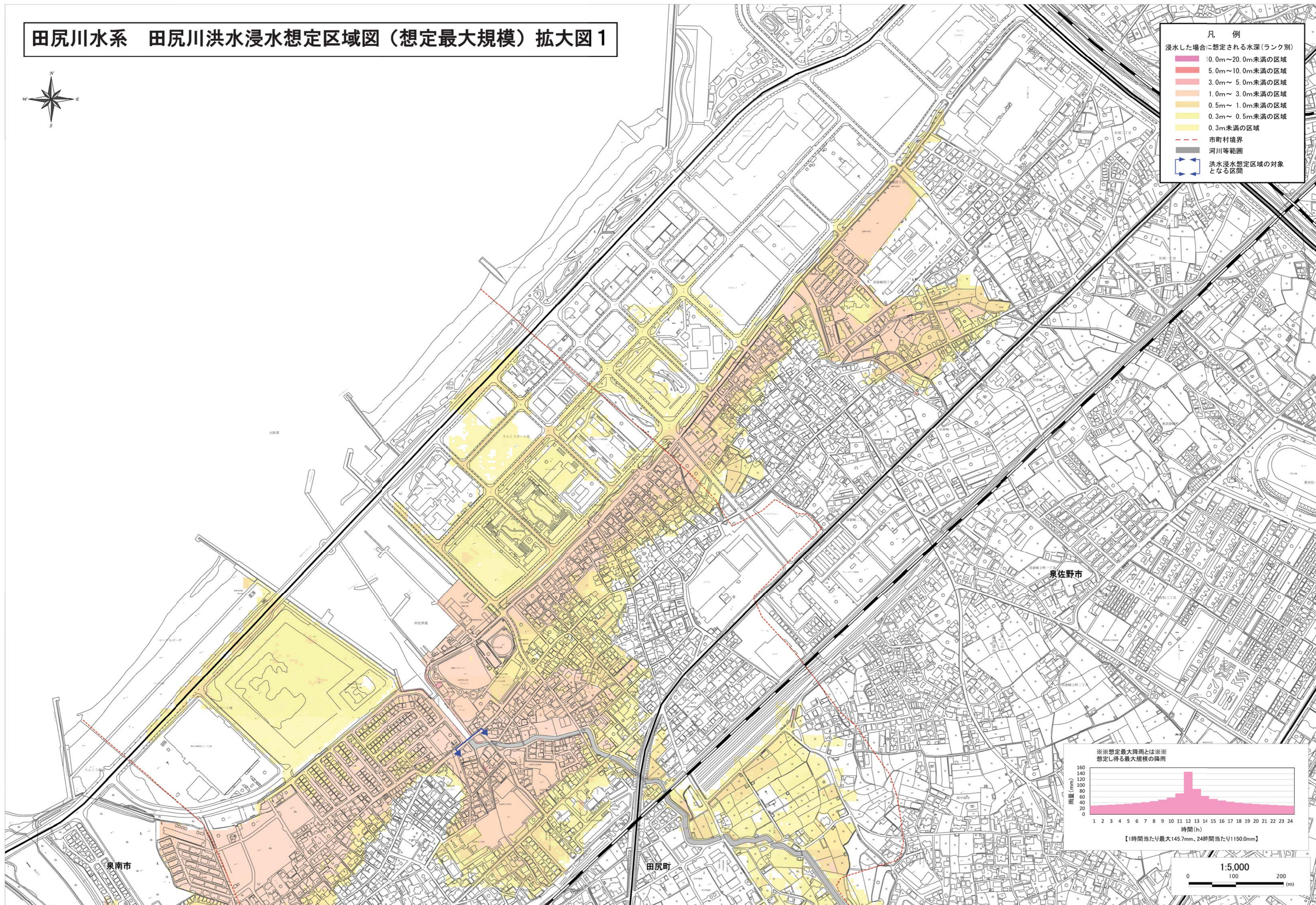


この地図は、大阪府デジタル地図（平成23年度）を複製したものである。

田尻川水系 田尻川洪水浸水想定区域図（想定最大規模）拡大図 1

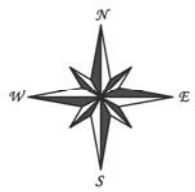


- 凡 例
- 浸水した場合に想定される水深（ランク別）
- 10.0m～20.0m未満の区域
 - 5.0m～10.0m未満の区域
 - 3.0m～5.0m未満の区域
 - 1.0m～3.0m未満の区域
 - 0.5m～1.0m未満の区域
 - 0.3m～0.5m未満の区域
 - 0.3m未満の区域
 - 市町村境界
 - 河川等範囲
 - 洪水浸水想定区域の対象となる区間

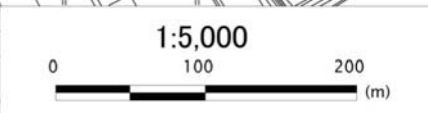
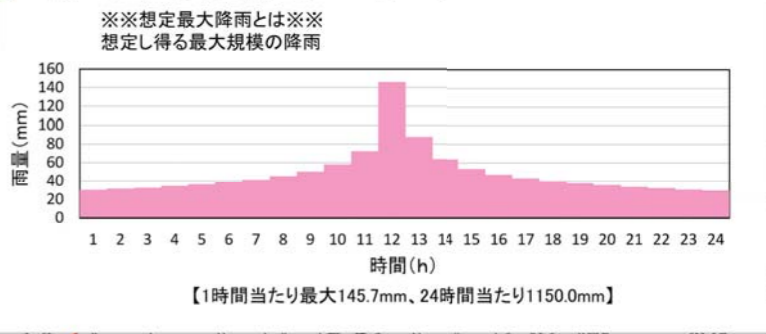
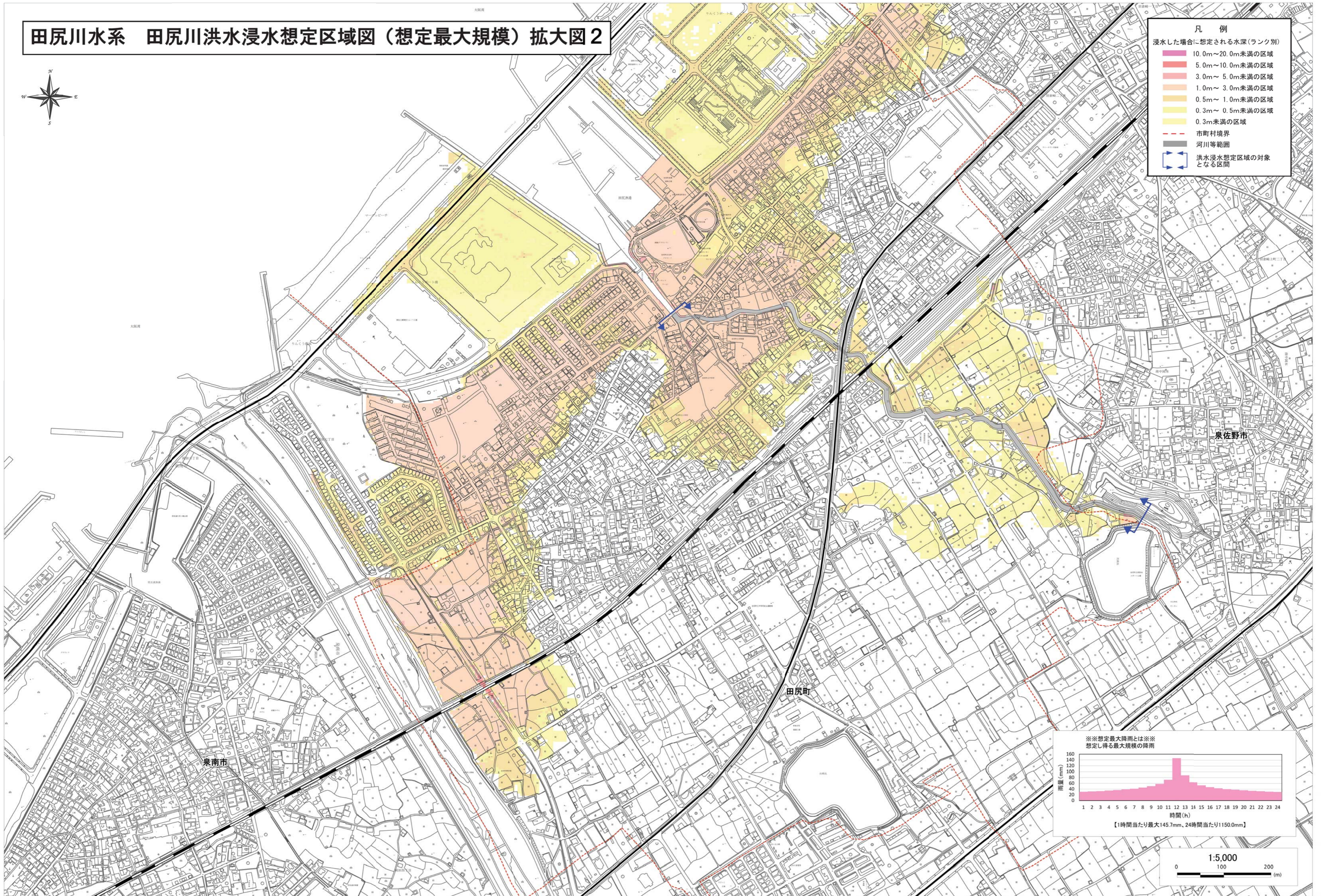


この地図は、大阪府デジタル地図（平成23年度）を複製したものである。

田尻川水系 田尻川洪水浸水想定区域図（想定最大規模）拡大図2



- 凡 例
- 浸水した場合に想定される水深(ランク別)
- 10.0m～20.0m未満の区域
 - 5.0m～10.0m未満の区域
 - 3.0m～5.0m未満の区域
 - 1.0m～3.0m未満の区域
 - 0.5m～1.0m未満の区域
 - 0.3m～0.5m未満の区域
 - 0.3m未満の区域
- 市町村境界
 - 河川等範囲
 - 洪水浸水想定区域の対象となる区間



この地図は、大阪府デジタル地図（平成23年度）を複製したものである。