

記念撮影 スポットに 新作登場!

新作2作で
記念撮影を
しなくちゃ!



人気の記念撮影スポットに新作が続々と登場!
光輝く作品と一緒に御堂筋イルミの思い出作りを。

被災地に元気を届ける 生命あふれる光の樹!

「復興への実り」
制作者 / もやいいきのご&桃ハートス
初
園本町ガーデンスティ前 MAP P29

大阪芸大の学生がデザイン!

大阪芸術大学短期大学部デザイン美術学科(立体造形研究室)の学生たちが、東日本大震災の復興への実りをテーマにデザイン。光の樹の中心は青い地球そのもの。光の葉が立体的に茂り、圧倒的な輝きを発することで、どんな困難にも立ち向かおうとする生命力の強さを表現している。座ることのできる根っこの周辺には、つなぐ手の手をスポットライトで照射。



「大事な中心部」
制作者 / 橋本淳音(あつね)
withちようちん造形
初
園京阪神御堂筋ビル前
MAP P28



橋本淳音ちゃん



少女のピュアな
気持ちを表現!

子供のスケッチが作品に!

被災者に元気を取り戻してもらいたいと創作していた父の横で、小学4年生の娘が描いたスケッチ「それなに描いてんの?」(父)、「大事な中心部!」(娘)。子供の自由な発想、純粋な目線で描いたこのスケッチをベースに完成した作品。命の大樹から伸びる手の上には火や水、一番上には東北と大阪を結ぶ星空や宇宙を連想させる。大事な中心部が乗せられている。

人気作品がことしも登場!!

「LOVE LOVE OSAKA」

園淀屋橋odona前

MAP P28



まるで恋人や家族のように仲良く腕組みしているハートのオブジェ。カップルやグループで撮影すれば愛の絆や友情が深まるかも!? ラブゲームも楽しめる。

「イルミハート」

園本町南ガーデンスティ前

MAP P29



カップルに大人気のベンチがことしも登場。ハート形のリボンでピンク色でイルミネートされたかわいらしいベンチで、2人の仲も急接近。もちろんカップル以外も記念撮影OK!

「水都OSAKA」

園エブノン大阪ビル前

MAP P29



水の都・大阪の川をモチーフに、街のネオンが川面に反射する様子を表現した作品。波の間に座ることができ、座って撮影すると頭上に宇宙のような光が映り込むようになっている。

◆スペイン料理 持

エル・ポニエンテ カルボン

☎06-6220-4848

MAP P5 C-3

スペイン北部のメニューが美味!



カルボン(炭)を使って焼く、スペイン北部の料理が味わえる。人気の今月の炭火焼きコースが12/15(金)からクリスマス内容(6500円)に変身。中之島ウォーカー持参で1ドリンクサービス。☎11:30~14:00 (LO)、17:30~23:00 (LO) 困⑧

⑧シェフオススメの今月の炭火焼きコース(¥5250)は予約不要。写真はイメージ

◆イタリア料理 持

ウ・ポンテベッキオ

☎06-6205-0500

MAP P5 C-3

お箸で食べるイタリアン!

ポンテベッキオの味&雰囲気を楽しめる。アイデアあふれるメニューは、まるで日本料理のように見た目も美しい。中之島ウォーカー持参で1ドリンクサービス。☎11:00~14:00、18:00~22:00(最終入店) 困不定休



旬の料理が満載の
人気コース

⑧旬の食材を使った5品の料理に好きなパスタ&ドルチェが選べるウ・スタイル料理(¥4725~)
⑨中央の巨大U字カウンターが特徴的な店内。ワインバー&ショットバーとしても利用OKだ

イルミ前後の 立寄りグルメ!

御堂筋沿いの店ではイルミ期間中、
得サービスや限定メニューを用意。
グルメとイルミの両方を満喫だ!

※各店舗のサービスは次の条件あり。

- ⑧「中之島ウォーカー」を持参
- ⑨「中之島ウォーカー」を見たと伝えて予約
- ⑩「イルミネーション」の合言葉で

※マークがない店は必要なし

MAPIは
P4、28を
見てね!



御堂筋周辺の グルメ



「DINING&BAR DINGHY(ディンギー)」(MAP P4 D-3) 御堂筋に面した1階にあるバー&ダイニング。イルミ期間限定で、イルミネーションセット(1000円)が登場する。御堂筋イルミネーションが見える店内で、好きなピザとワインor生ビールがセットになったお得なセットを注文しよう。☎06-6223-5885 ☎11:30~23:00、⑧⑨17:00~22:00 困イルミ期間中はなし

30

ミナミの古刹が
初ライトアップ!



神社の
ライトアップって
とっても幻想的♪

◆ 難波神社

406年に創建されたと伝わる難波神社が、御堂筋イルミネーションに合わせて初ライトアップ。ことし延長されたイルミネーションエリアに浮かび上がる朱色の鳥居のライトアップは必見。



御堂筋
沿いのビルを
ライトアップ

周辺のビルの
イルミも必見!



イルミに合わせてライトアップされる
御堂筋沿いのビルやお堂なども要チェック!

◆ 北御堂

北御堂の愛称で親しまれる本願寺津村別院がことしもライトアップ。照らされる巨大な朱色の門は圧巻だ。イルミネーションとの共演も見もの。



幽玄な朱色のライトアップ

◆ 石原ビルディング

京阪淀屋橋駅の上に立つビル。日土地淀屋橋ビルの向かいにあり、御堂筋イルミの北側最初のビルとなる。ビル壁がブルーにライトアップ!



ブルーに輝くビル壁

◆ 南御堂

昨年からライトアップを始めた南御堂。カラフルにライトアップされた入口はまるで美術館のようで、昼間とは違う雰囲気を楽しむ。



カラフルにライトアップ!?

冬オープンのコチラの
クリスマス装飾も期待!

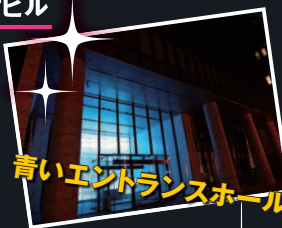
◆ マクラーレン大阪八光ショールーム



F1チームで有名なマクラーレンのショールームがこの冬オープン。スーパーカーが並ぶショールーム内もXmas仕になる!

◆ 御堂筋野村ビル

エントランスホール内を3色でライトアップ。ブルーを中心に照明を少しずつ変化させることで立体感あふれるライトアップを演出している。



青いエントランスホール

◆ 日土地淀屋橋ビル

御堂筋イルミネーション北側の出発点・淀屋橋交差点の南東角にあるビル。窓を鮮やかなブルーでライトアップ! 青一色のシンプルなライトアップが新鮮だ。



ブルーにライトアップ!

← グルメは次ページにも!

◆ 洋食

中之島グリル

☎06-6228-7774

MAP P5 C-3

予約でワンドリンクサービス



自慢のデミグラスソースなど本格的な洋食が人気。電話予約で、12/14(金)~12年1/22(日)のディナー時に1ドリンクサービス。☎11:00~15:00 (LO)、17:00~23:00 (LO22:00)、(日)☎11:00~15:00 (LO)、17:00~22:00 (LO21:00) 不定休

☎12/24(土)・25(日)のクリスマスベアコース(¥4500/2人前・要予約)。写真は昨年のも

◆ フランス料理

La BECASSE

☎06-4707-0070

MAP P5 C-3

3大珍味のXmasメニューが登場!

12/22(金)~25(日)に、キャビアなど3大珍味を使ったXmasメニュー「Menu de Noël(2万1000円)」を注文時すれば、**突き出しをサービス**。☎12:00~14:00 (LO)、18:00~21:30 (LO) (日)☎、(日)不定休※12/18(日)・25(日)は営業



☎ディナーコース(¥12,600~)。写真は天然ホタテ貝となずびとビーマンのテリーヌ

◆ ダイニング

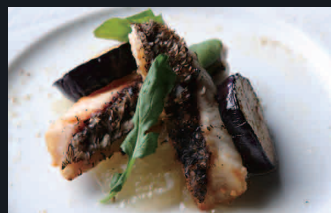
KICHIRI yodoyabashi

☎06-6231-1212

MAP P5 C-3

和テイストの大人のダイニング

素材にこだわったダイニング。中之島ウォーカー持参で**1ドリンクサービス**。☎11:30~14:00 (LO)、17:30~23:30 (LO)、(日)☎11:30~14:30 (LO)、17:30~22:00 (LO) (日)☎※12/23(日)~25(日)は17:00~22:00 (LO) で営業



☎その日仕入れた鮮魚のボワレ〜レモンバターソース〜香草の香り(¥1344)

◆ イタリア料理

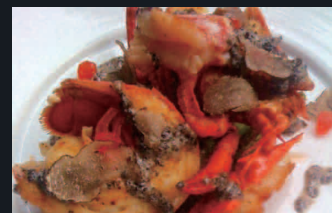
イタリア料理 オッティミスタ

☎06-6233-7707

MAP P5 C-3

厳選したワインとイタリアンの店

豊富なワインと厳選した旬の食材を使ったイタリアンが味わえる。中之島ウォーカー持参で**ウェルカムドリンクをサービス**。☎11:30~15:00 (LO14:00)、18:00~23:00 (LO21:30) (日)☎※12/23(日)~25(日)は営業



☎12/23(日)~25(日)のクリスマス限定コース(¥10,000・要予約)。写真はイメージ

