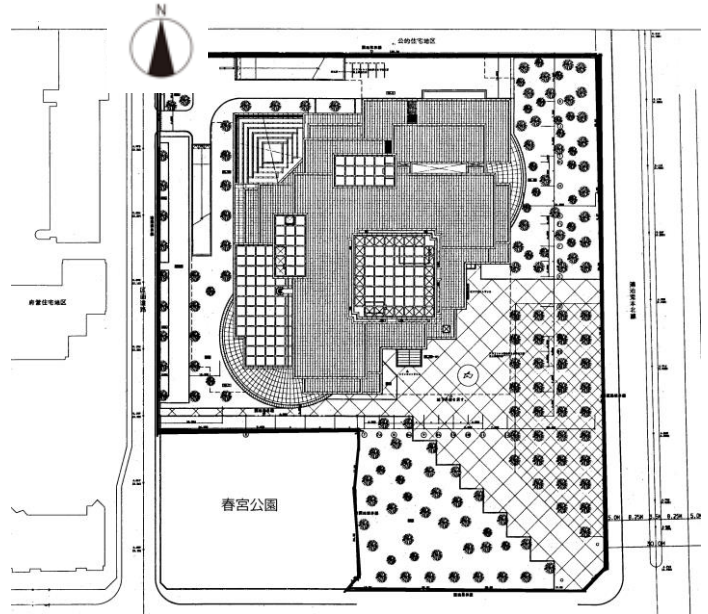


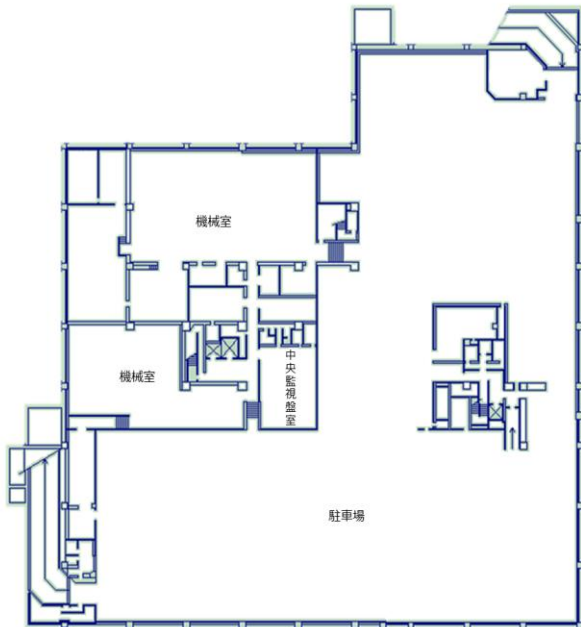
# 《敷地建物・建物平面図》 平成31年4月1日現在

## 敷地

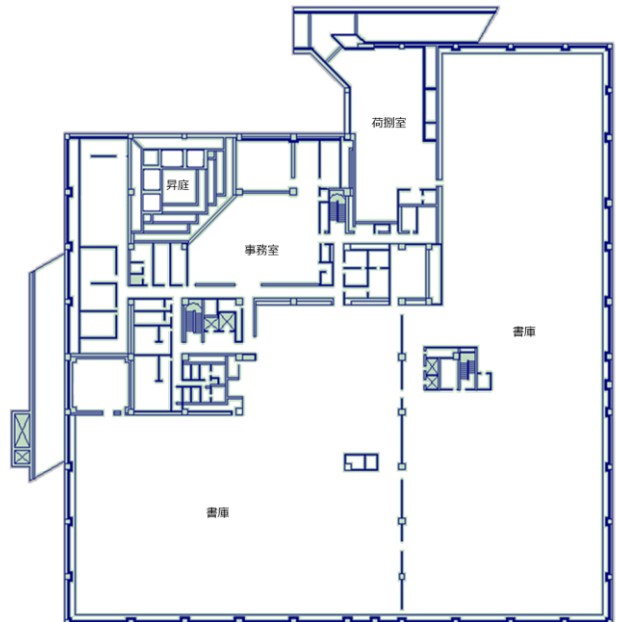
構造	鉄骨鉄筋コンクリート造	
	地下2階・地上4階・塔屋	
建物面積	敷地面積	18,500 m <sup>2</sup>
	建築面積	6,426 m <sup>2</sup>
	延床面積	30,770 m <sup>2</sup>
床面積内訳	閲覧室等	6,564 m <sup>2</sup>
	書庫	6,524 m <sup>2</sup>
	ホール・会議室	1,811 m <sup>2</sup>
	カフェ・食堂	255 m <sup>2</sup>
	駐車場	5,098 m <sup>2</sup>
	事務室等	10,518 m <sup>2</sup>
	計	30,770 m <sup>2</sup>



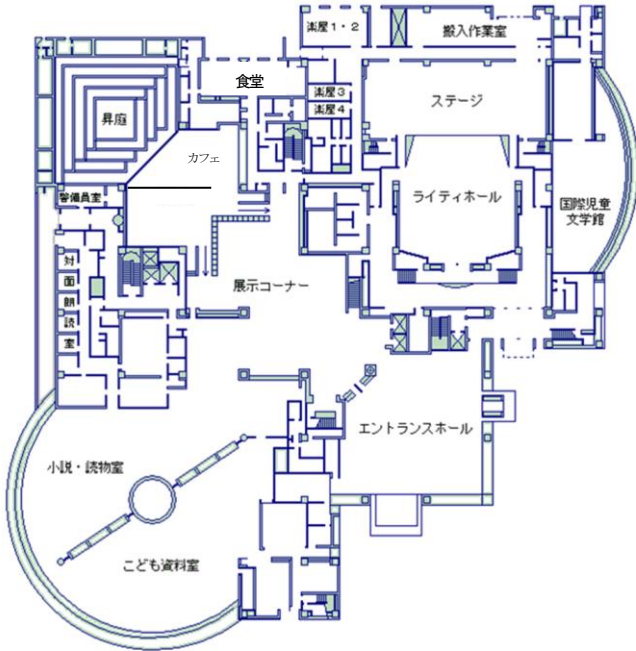
B2 F 6,975 m<sup>2</sup>



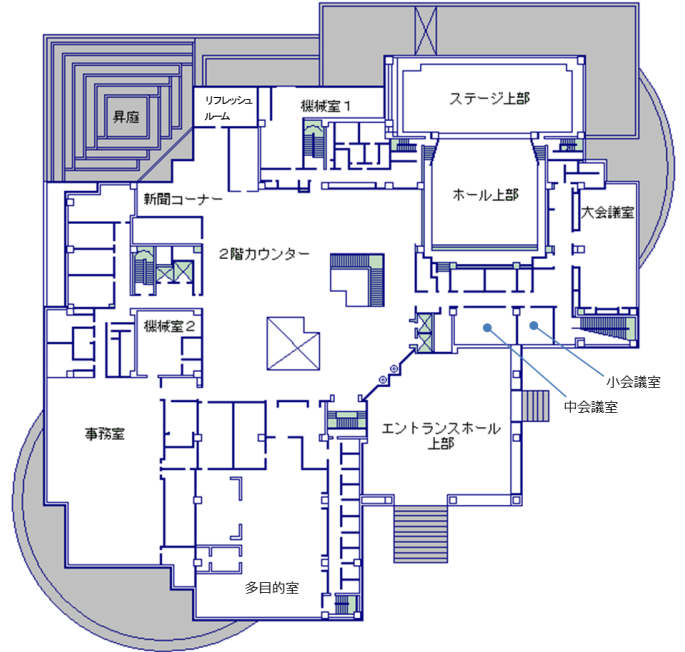
B1 F 7,698 m<sup>2</sup>



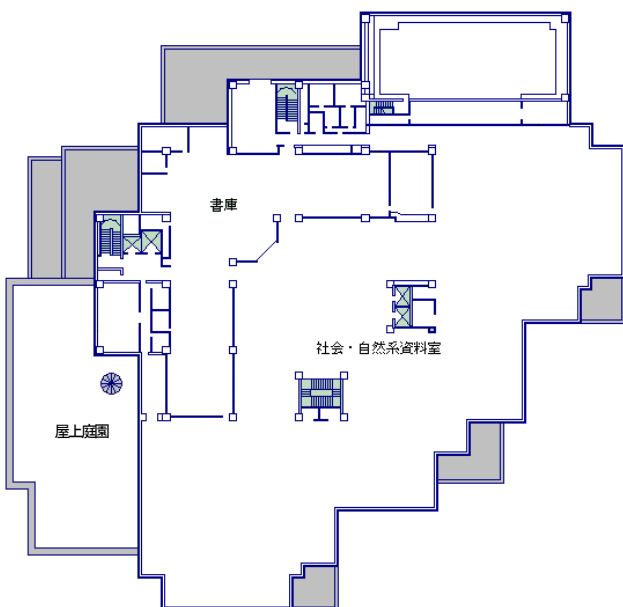
1 F 5,813 m<sup>2</sup>



2 F 3,725 m<sup>2</sup>



3 F 3,453 m<sup>2</sup>



4 F 2,887 m<sup>2</sup>

