

令和5年2月28日

大阪府立中央図書館長 様

大阪府立中央図書館指定管理者  
長谷工・大阪共立・TRCグループ  
代表者 東京都港区芝2丁目6番1号  
株式会社 長谷工コミュニティ  
代表取締役社長 三田部 芳信

大阪府立中央図書館  
令和5年度 事業計画書等について(通知)

標記事業計画書等を別添のとおり作成したので提出致します。

連絡先  
株式会社 長谷工コミュニティ  
住所 大阪市中央区備後町2-1-1  
TEL.06-6201-5062 FAX.06-6201-5167



# 令和5年度 ホール・会議室・駐車場運営計画書

令和5年2月28日

前年度1月までは実績を入れてあります。(1月入館者数は暫定)

長谷工コミュニティ・大阪共立・TRCグループ

## 1 利用計画

区分	4月	5月	6月	7月	8月	9月	10月	11月	12月	1月	2月	3月	合計	
入館者数	令和5年度	33800	34500	32600	37250	33350	29800	32000	32100	28900	31000	32200	20300	377800
	令和4年度	33737	34491	32589	37236	34409	29666	31942	32067	28800	31927	32,100	20,200	379,164
	増減率	0.0	0.0	0.0	0.0	▲ 0.0	0.0	0.0	0.0	0.0	▲ 0.0	0.0	0.0	▲ 0.0
<b>ホール</b> / 利用可能日数														
利用率	令和5年度	26.9	15.4	15.4	38.5	25.9	38.5	42.3	42.3	45.8	17.4	36.0	29.6	31.2
	令和4年度	34.6	15.4	0.0	0.0	0.0	0.0	0.0	0.0	0.0	0.0	37.5	40.7	10.8
	ポイント増減	▲ 7.7	▲ 0.0	-	-	-	-	-	-	-	-	▲ 1.5	▲ 11.1	20.4
利用日数	令和5年度	7	4	4	10	7	10	11	11	11	4	9	8	96
	令和4年度	9	4	-	-	-	-	-	-	-	-	9	11	33
	増減率	▲ 0.2	0.0	-	-	-	-	-	-	-	-	0.0	▲ 0.3	1.9
利用者数	令和5年度	1,500	500	600	1,220	800	1,500	1,600	1,600	1,700	800	1,400	1,550	14,770
	令和4年度	1,450	448	-	-	-	-	-	-	-	-	1,365	1,514	4,777
	増減率	0.0	0.1	-	-	-	-	-	-	-	-	0.0	0.0	2.1
<b>大会議室</b> / 利用可能日数														
利用率	令和5年度	44.0	36.0	60.0	46.2	29.6	56.0	56.0	48.0	43.5	81.8	75.0	50.0	51.7
	令和4年度	40.0	36.0	60.0	44.4	26.9	56.0	56.0	48.0	39.1	81.8	82.6	53.8	51.4
	ポイント増減	4.0	0.0	0.0	1.8	2.7	0.0	0.0	0.0	4.4	0.0	▲ 7.6	▲ 3.8	0.3
利用日数	令和5年度	11	9	15	12	8	14	14	12	10	18	18	13	154
	令和4年度	10	9	15	12	7	14	14	12	9	18	18	14	152
	増減率	0.1	0.0	0.0	0.0	0.2	0.0	0.0	0.0	0.1	0.0	0.0	▲ 0.1	0.0
<b>中会議室</b> / 利用可能日数														
利用率	令和5年度	40.0	32.0	36.0	57.7	25.9	44.0	44.0	48.0	30.4	77.3	54.2	53.8	45.0
	令和4年度	44.0	32.0	36.0	55.6	23.1	44.0	44.0	48.0	26.1	77.3	56.5	53.8	44.9
	ポイント増減	▲ 4.0	0.0	0.0	2.1	2.8	0.0	0.0	0.0	4.3	▲ 0.0	▲ 2.3	0.0	0.0
利用日数	令和5年度	10	8	9	15	7	11	11	12	7	17	13	14	134
	令和4年度	11	8	9	15	6	11	11	12	6	17	13	14	133
	増減率	▲ 0.1	0.0	0.0	0.0	0.2	0.0	0.0	0.0	0.2	0.0	0.0	0.0	0.0
<b>小会議室</b> / 利用可能日数														
利用率	令和5年度	28.0	48.0	48.0	42.3	33.3	48.0	44.0	48.0	21.7	45.5	58.3	50.0	43.0
	令和4年度	28.0	48.0	48.0	40.7	34.6	48.0	40.0	44.0	17.4	50.0	69.6	50.0	42.6
	ポイント増減	0.0	0.0	0.0	1.6	▲ 1.3	0.0	4.0	4.0	4.3	▲ 4.5	▲ 11.3	0.0	0.4
利用日数	令和5年度	7	12	12	11	9	12	11	12	5	10	14	13	128
	令和4年度	7	12	12	11	9	12	10	11	4	11	14	13	126
	増減率	0.0	0.0	0.0	0.0	0.0	0.0	0.1	0.1	0.3	▲ 0.1	0.0	0.0	0.0
<b>駐車場</b>														
利用台数	令和5年度	3,300	4,140	3,400	3,960	4,950	3,700	3,500	4,050	3,120	3,700	3,850	4,370	46,040
	令和4年度	3,282	4,139	3,397	3,953	4,926	3,666	3,471	4,012	3,105	3,689	3,829	4,352	45,821
	増減率	0.0	0.0	0.0	0.0	0.0	0.0	0.0	0.0	0.0	0.0	0.0	0.0	0.0

※利用率の算定方法 稼働日数 / 利用可能日数

※利用者数の算定は、一般利用の場合は予定数、指定管理者の事業については参加者数

2 ホール・会議室稼働率等の計画

区分	4月	5月	6月	7月	8月	9月	10月	11月	12月	1月	2月	3月	合計	
<b>ホール</b> ／利用可能コマ数	78	78	78	78	78	78	81	75	72	69	72	81	918	
稼働率	令和5年度	17.9	10.3	10.3	25.6	17.9	24.4	29.6	32.0	31.9	11.6	26.4	21.0	21.6
	令和4年度	25.6	11.5	-	-	-	-	-	-	-	-	25.8	20.2	6.9
	ポイント増減	▲ 7.7	▲ 1.2	-	-	-	-	-	-	-	-	0.6	0.8	14.6
稼働コマ数	午前	7	4	4	10	7	10	11	11	11	4	9	8	96
	午後	7	4	4	10	7	8	11	11	11	4	9	8	94
	夜間	0	0	0	0	0	1	2	2	1	0	1	1	8
	小計	14	8	8	20	14	19	24	24	23	8	19	17	198
令和4年度 利用内容 (回数)	講座等													
	音楽会・演劇等													
	その他													
	指定管理者利用													
	図書館利用													
合計(回数)	0	0	0	0	0	0	0	0	0	0	0	0	0	
<b>大会議室</b> ／利用可能コマ数	75	75	75	78	78	75	78	72	69	66	69	78	888	
稼働率	令和5年度	25.3	24.0	38.7	29.5	20.5	36.0	35.9	34.7	31.9	48.5	49.3	32.1	33.6
	令和4年度	21.3	20.0	32.0	25.6	14.1	32.0	34.7	22.7	23.2	51.5	48.3	31.2	25.5
	ポイント増減	4.0	4.0	6.7	3.9	6.4	4.0	1.2	12.0	8.7	▲ 3.0	1.0	0.9	8.1
稼働コマ数	午前	8	7	14	10	8	13	10	12	10	15	15	12	134
	午後	10	9	13	12	8	12	14	10	10	16	16	12	142
	夜間	1	2	2	1	0	2	4	3	2	1	3	1	22
	小計	19	18	29	23	16	27	28	25	22	32	34	25	298
令和4年度 利用内容 (回数)	講座・研修													
	生涯学習													
	その他													
	指定管理者利用													
	図書館利用													
合計(回数)	0	0	0	0	0	0	0	0	0	0	0	0	0	
<b>中会議室</b> ／利用可能コマ数	75	75	75	78	78	75	78	72	69	66	69	78	888	
稼働率	令和5年度	26.7	21.3	24.0	35.9	17.9	29.3	29.5	37.5	23.2	50.0	34.8	32.1	30.0
	令和4年度	24.0	18.7	17.3	29.5	11.5	25.3	22.7	28.0	13.0	47.0	32.2	31.8	30.3
	ポイント増減	2.7	2.6	6.7	6.4	6.4	4.0	6.8	9.5	10.2	3.0	2.6	0.3	▲ 0.3
稼働コマ数	午前	10	7	9	13	6	10	10	12	7	17	13	14	128
	午後	10	8	9	14	7	11	11	12	7	15	10	10	124
	夜間	0	1	0	1	1	1	2	3	2	1	1	1	14
	小計	20	16	18	28	14	22	23	27	16	33	24	25	266
令和4年度 利用内容 (回数)	講座・研修													
	生涯学習													
	その他													
	指定管理者利用													
	図書館利用													
合計(回数)	0	0	0	0	0	0	0	0	0	0	0	0	0	
<b>小会議室</b> ／利用可能コマ数	75	75	75	78	78	75	78	72	69	66	69	78	888	
稼働率	令和5年度	20.0	29.3	30.7	28.2	24.4	26.7	25.6	34.7	14.5	25.8	39.1	30.8	27.5
	令和4年度	16.0	28.0	22.7	19.2	15.4	24.0	21.3	22.7	7.2	21.2	38.6	29.4	21.4
	ポイント増減	4.0	1.3	8.0	9.0	9.0	2.7	4.3	12.0	7.3	4.6	0.5	1.4	6.1
稼働コマ数	午前	7	10	11	10	9	8	9	11	5	8	12	10	110
	午後	7	11	12	11	9	12	10	12	5	8	13	12	122
	夜間	1	1	0	1	1	0	1	2	0	1	2	2	12
	小計	15	22	23	22	19	20	20	25	10	17	27	24	244
令和4年度 利用内容 (回数)	講座・研修													
	生涯学習													
	その他													
	指定管理者利用													
	図書館利用													
合計(回数)	0	0	0	0	0	0	0	0	0	0	0	0	0	

※稼働率の算定方法 稼働コマ数／利用可能コマ数

※稼働コマ数について、大会議室・中会議室で半室利用が同一日の同じコマに重なった場合でもカウントは「1」とする。(表中「稼働コマ数」の午前・午後・夜間各欄には「1」以上の数値は入らない。)

### 3 施設の維持管理計画書

項目	令和 5 年 4 月～ 6 月 （ 第 1 四半期事業計画 ）	第 2 四半期以降事業計画
(1)保守点検実施	<ul style="list-style-type: none"> <li>・空調自動制御設備保守 毎月中旬</li> <li>・冷温水熱源シーズン切換・保守 4 月下旬</li> <li>・冷温水熱源チューブ清掃 4 月下旬</li> <li>・冷却塔清掃 4 月中旬</li> <li>・エレベーター保守 6 月中旬</li> <li>・電話交換機設備保守 4 月中旬</li> <li>・機械警備設備保守 6 月中旬</li> <li>・植栽剪定整備 6 月中旬</li> <li>・植栽薬剤散布 6 月下旬</li> <li>・芝生整備（雑草整備） 6 月中旬</li> <li>・中央監視設備保守 6 月中旬</li> <li>・第一種フロン特定設備点検 6 月中旬</li> <li>・ESCO 事業、冷温水熱源・ポンプ類点検（ 外観 ） 1 年中</li> </ul>	<ul style="list-style-type: none"> <li>・空調自動制御設備保守 毎月</li> <li>・冷温水熱源シーズン切換・保守 11 月</li> <li>・冷温水熱源チューブ清掃 11 月</li> <li>・エレベーター保守 9 月、12 月、3 月</li> <li>・電話交換機設備保守 隔月</li> <li>・退館管理システム保守 7 月、11 月、3 月</li> <li>・芝生整備（雑草整備） 11 月</li> <li>・中央監視設備保守 12 月</li> <li>・消防設備定期点検 9 月、3 月</li> <li>・防火設備定期検査 9 月</li> <li>・防火対象物定期点検 10 月</li> <li>・第一種フロン特定設備点検 9 月、12 月、3 月</li> </ul>

	<ul style="list-style-type: none"> <li>・ESCO 事業、太陽光発電設備点検（外観） 1年中</li> <li>・ESCO 事業、LED 灯・LED 誘導灯点検（外観） 1年中</li> <li>・エレベーター遠隔監視 1年中</li> <li>・機械警備（防犯・設備一式）遠隔監視 1年中</li> <li>・駐車場設備遠隔監視、緊急対応 1年中</li> <li>・地震警報装置点検（自主設置） 1年中</li> </ul>	<ul style="list-style-type: none"> <li>・空調機器保守 1月</li> <li>・入館者カウンター保守 8月、2月</li> <li>・電動書架保守 7月、1月</li> <li>・蒸気ボイラー保守 7月</li> <li>・第一種圧力容器検査 7月</li> <li>・非常用自家発電設備保守 9月</li> <li>・受変電設備精密点検（停電作業） 1月</li> <li>・自動ドア保守 8月、2月</li> <li>・書籍自動搬送機保守 7月、11月、3月</li> <li>・舞台機構保守 3月</li> <li>・舞台照明調光設備保守 3月</li> <li>・グランドピアノ保守 3月</li> <li>・ホール、大会議室音響設備保守 3月</li> <li>・建築設備定期検査 9月</li> <li>・消防防災訓練 9月、3月</li> </ul>
--	---	--

		<ul style="list-style-type: none"> <li>・特定建築物定期調査 9月</li> <li>・緊急ガス遮断弁保守 7月</li> </ul>
(2)施設設備の補修	<ul style="list-style-type: none"> <li>・館内トイレ、給湯室など水回り修理（随時補修）</li> <li>・各階閲覧室、床コンセント整備（随時補修）</li> <li>・図書館内、床点字鋸破損箇所補修（随時補修）</li> <li>・1階東駐輪場廻り外構タイル破損箇所補修（随時補修）</li> <li>・外構、館内雑草整備（随時実施）</li> <li>・照明器具不良箇所、LEDへ変更（随時補修）</li> </ul>	
(3)清掃業務	<ul style="list-style-type: none"> <li>・定期床清掃作業 毎月中旬（全館トイレ清掃毎回実施、全館床清掃作業1年間に振分け実施（駐車場・機械室・屋上など除く））</li> <li>・一般廃棄物処理 1年中（年末年始除く）</li> </ul>	<ul style="list-style-type: none"> <li>・窓ガラス清掃（くもの巣除去） 11月</li> <li>・西駐輪場、屋根清掃作業 11月</li> <li>・外周側溝清掃作業 11月</li> <li>・軽食、喫茶排水吸着式油分離槽保守 3月</li> </ul>
(4)建築設備管理 (ビル管法関係・関連)	<ul style="list-style-type: none"> <li>・空気環境測定 5月中旬</li> <li>・害虫防除作業 毎月中旬</li> <li>・害虫防除薬剤噴霧 6月下旬</li> </ul>	<ul style="list-style-type: none"> <li>・空気環境測定 隔月</li> <li>・害虫防除薬剤噴霧 12月下旬</li> <li>・雑用水、水質検査 隔月</li> </ul>

	<ul style="list-style-type: none"> <li>・雑用水、水質検査 5月中旬</li> <li>・空調用水水質検査 毎月中旬</li> </ul>	<ul style="list-style-type: none"> <li>・飲料用貯水槽清掃 8月</li> <li>・雑用水高架水槽清掃作業 8月</li> <li>・飲料水水質検査 8月、2月</li> <li>・汚水槽、雑排水槽清掃 9月、3月</li> <li>・貯湯槽清掃 8月</li> <li>・簡易専用水道検査 10月</li> </ul>
(5)光熱水費使用量	<ul style="list-style-type: none"> <li>・電気使用量 毎月</li> <li>・ガス使用量 毎月</li> <li>・上下水道使用量 隔月</li> <li>・工業用水使用料 毎月</li> </ul>	
(6)官公庁への手続き	<ul style="list-style-type: none"> <li>・消防設備点検報告（東大阪市消防局） 4月</li> <li>・工業用水使用量報告（東大阪市上下水道局） 毎月</li> </ul>	<ul style="list-style-type: none"> <li>・消防設備点検報告（東大阪市消防局） 10月</li> <li>・防火対象物点検報告（東大阪市消防局） 10月</li> <li>・消防防災訓練届（東大阪市消防局） 7月、1月</li> <li>・第一種圧力容器検査(大阪府人事委員会) 8月</li> </ul>
(7)調査・照会	<ul style="list-style-type: none"> <li>・施設修繕、調査（ 随時 ）</li> </ul>	<ul style="list-style-type: none"> <li>・消防署立入り検査（東大阪市消防局）</li> </ul>



	<ul style="list-style-type: none"> <li>・施設整備、計画（随時）</li> <li>・行政の福祉化調査（大阪府）</li> </ul>	<ul style="list-style-type: none"> <li>・保健所立入り検査（東大阪市保健所）</li> </ul>
<b>(8)</b> 会議・説明会	<ul style="list-style-type: none"> <li>・図書館、指定管理者定例会議（毎月1回）</li> </ul>	<ul style="list-style-type: none"> <li>・東部広域水道事業団、受水企業会議 8月</li> <li>・指定管理者評価委員会</li> </ul>
<b>(9)</b> 館内周知	<ul style="list-style-type: none"> <li>・定期床清掃作業 毎月</li> <li>・害虫防除薬剤噴霧 6月</li> </ul>	<ul style="list-style-type: none"> <li>・窓ガラス清掃作業 11月</li> <li>・消防防災訓練 9月、3月</li> <li>・受変電設備精密点検（停電作業） 1月</li> <li>・害虫防除薬剤噴霧 12月</li> <li>・消防設備定期点検 9月、3月</li> <li>・建築設備定期検査 9月</li> <li>・防火設備定期検査 9月</li> </ul>
<b>(10)</b> その他	<ul style="list-style-type: none"> <li>・駐車場利用台数報告 毎月上旬</li> <li>・スクールサービスデイ（図書館事業、指定管理者協力）</li> <li>・蔵書点検（図書館事業、指定管理者協力）</li> <li>・指定管理者研修（個人情報保護、人権、接遇）</li> </ul>	<ul style="list-style-type: none"> <li>・図書館利用者アンケート（指定管理者）</li> <li>・個人情報、人権、接遇研修（指定管理者）</li> <li>・スクールサービスデイ（図書館事業、指定管理者協力）</li> <li>・消防防災訓練（9月・3月、館内整理日）</li> </ul>

	<ul style="list-style-type: none"><li>・新型コロナウイルス感染防止対策</li><li>・図書館マルシェ 毎月<b>2</b>回開催</li></ul>	<ul style="list-style-type: none"><li>・図書館マルシェ 毎月<b>2</b>回開催</li></ul>
--	---	--

#### 4 イベント展示の実施計画

項目	令和5年度	
指定事業（イベント）	5月予定	ネイチャークラフト工作教室（講師：生駒ネイチャークラフトクラブ）
	8月予定	ネイチャークラフト工作教室（講師：生駒ネイチャークラフトクラブ）
	11月予定	ネイチャークラフト工作教室（講師：生駒ネイチャークラフトクラブ）
	5月予定	第1回府民講座
	未定	第2回府民講座
	未定	第3回府民講座
	未定	第4回府民講座
	2月11日	若者ダンス・カーニバル
	2月予定	アート魚拓体験会
事業（イベント）	毎月2回予定	図書館マルシェ
	4月11日	（仮題）いきいき健康教室 講師：川井朱美 大会議室
	4月25日	（仮題）ピラティス体験 講師：川井朱美 大会議室
	5月9日から	ピラティス&ストレッチ 春季講座（全12回） 講師：川井朱美 大会議室

	8月頃	夏の天体観望会 大会議室・図書館前広場
	9月5日から	ピラティス&ストレッチ 秋期講座（全12回） 講師：川井朱美 大会議室
	来年1月頃	冬の天体観望会 大会議室・図書館前広場
	来年1月16日から	ピラティス&ストレッチ 冬期講座（全10回） 講師：川井朱美 大会議室
	未定	ピアノ・ステージ独り占め企画（8組程度） ホール
	未定	らいぶらり寄席 大会議室
	未定	ライティ寄席 ホール
	未定	ロビーコンサート エントランス
	未定	（仮題）絵本の読み聞かせ 木質化展示エリア
	未定	図書館ではじめるマードーミステリー 会議室
	未定	バリアフリー映画会 ホール

指定事業（展示）	5月	高齢者大学同窓会東部作品展示会（5月24日～6月4日） （出展：大阪府高齢者大学同窓会東部）
	6月	令和6年度使用教科書見本特別展示会（6月14日～6月30日） （出展：大阪府教育庁市町村教育室小中学校課）
	8月	東大阪平和の集い（仮）（8月16日～8月22日） （出展：東大阪市人権文化部人権室人権啓発課）
	9月	児童文学原画展（9月12日～10月1日）
	2月	アート魚拓展示（2月14日～3月3日）（出展：東洋魚拓 拓正会）
自主事業（展示）	7月頃	夏の天体観望会 関連図書展示
	12月頃	冬の天体観望会 関連図書展示
	3月頃	若者ダンス・カーニバル写真展

#### 5 会議室・ホール以外の施設を活用したイベント・展示実施計画

項目	令和5年度
指定管理者による事業	まちライブラリーの運営（エントランスホールにて）
指定管理者による事業	図書館でボードゲームをする日（多目的室にて）（共催：大阪府立中央図書館） 全3回（予定）

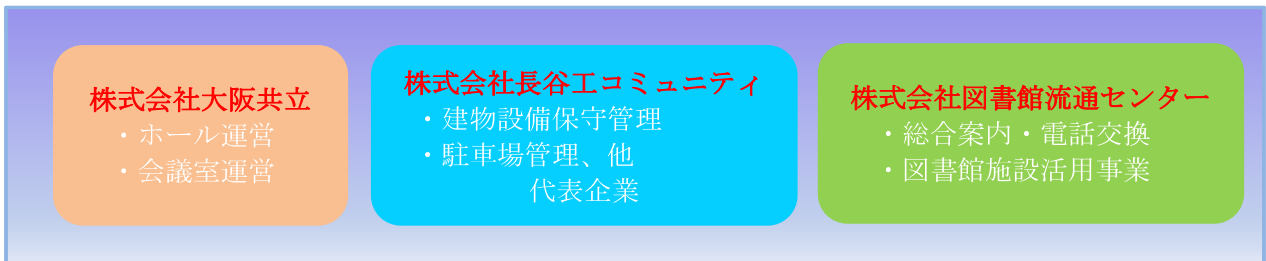


# 大阪府立中央図書館指定管理者 管理体制計画書

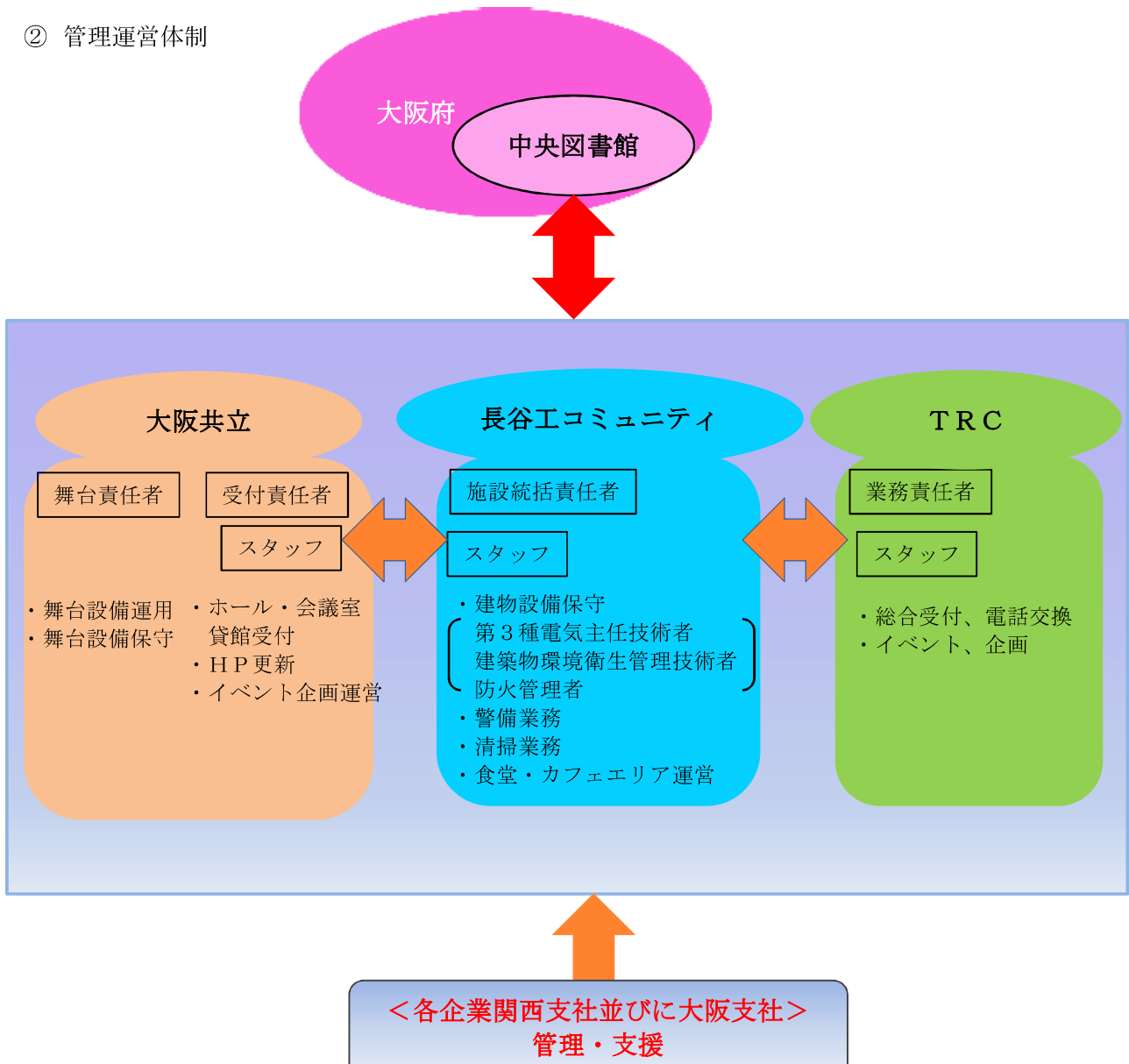
大阪府立中央図書館の管理運営にあたっては、以下の管理体制に基づき行う。

## 1. 組織体制

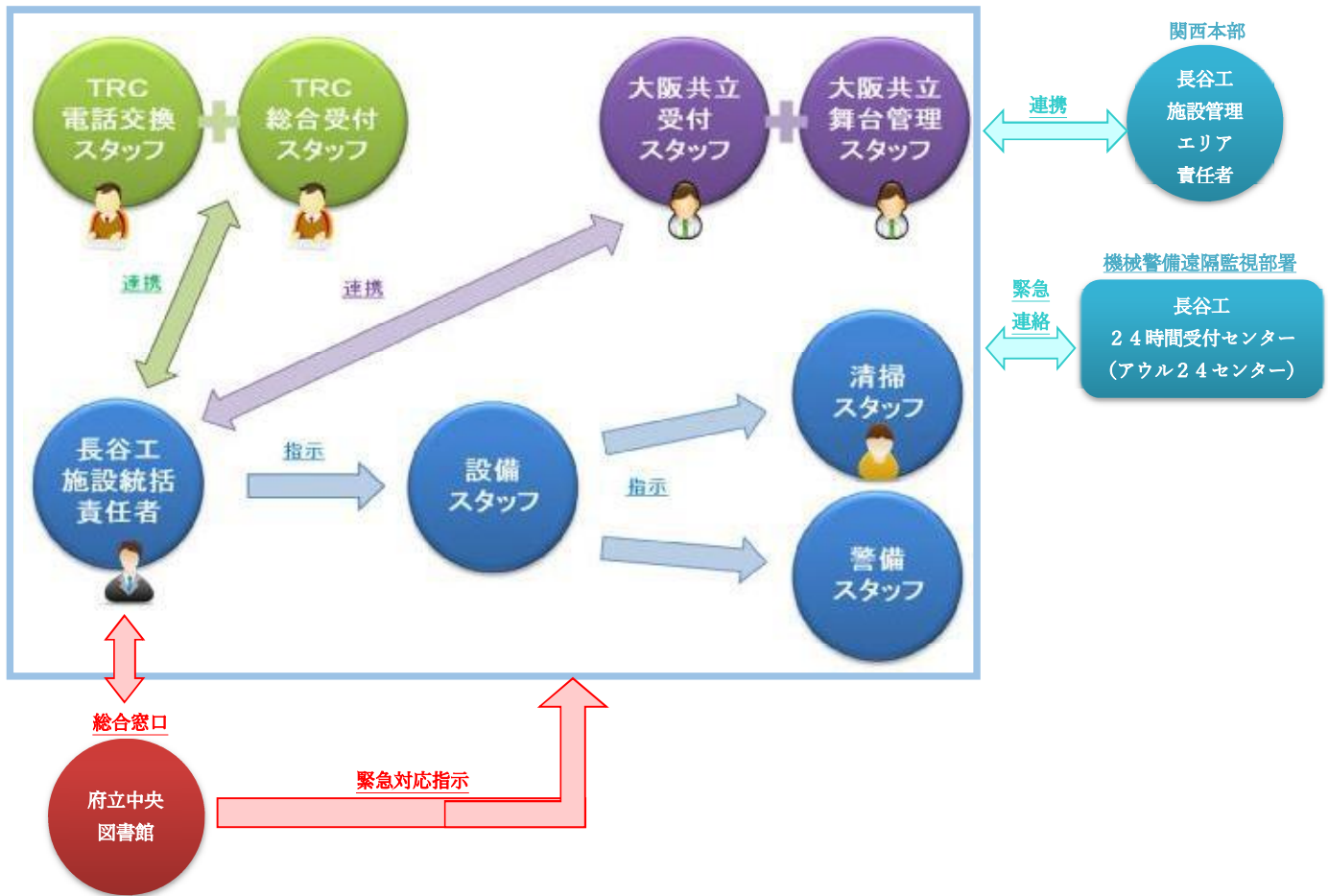
### ① 共同事業体の構成



### ② 管理運営体制



## 2. 勤務体制



## 3. 個人情報保護

個人情報保護に関する法律に基づき、適法かつ公正な手段によって、個人情報を取り扱います。

【研修等】個人情報の取扱いに関する研修 年1回 10月予定

## 4. 人権研修

人権尊重の理解を深め、当たり前のこととして実行するため、「大阪府人権施策推進基本方針」を遵守します。

【研修】人権研修 年1回 6月予定

## 5. その他研修

- ① 個別研修（条例・利用規則他）：配属時及び条例・規則等改正時
- ② 救命・救急研修：AED取扱い、心肺蘇生他

## 6. 情報公開の体制

府行政と一体化・密接不可分の行政事務を行うものとして、大阪府情報公開条例に基づき管理運営業務に関わる情報を公開することに努めます。



## 令和5年度中央図書館 指定管理者研修計画

		4月	5月	6月	7月	8月	9月	10月	11月	12月	1月	2月	3月
人権研修	人権研修			○									
	個人情報保護							○					
消防防災訓練 (図書館合同)							○						○
参加者				指定管理者職員			図書館職員・指定管理者職員	指定管理者職員					図書館職員・指定管理者職員

※第2木曜日の休館時に実施