

令和4年4月15日

大阪府立中央図書館長 様

大阪府立中央図書館指定管理者

長谷工・大阪共立・TRCグループ

代表者 東京都港区芝2丁目6番1号

株式会社 長谷工コミュニティ

代表取締役社長 三田部 芳信

大阪府立中央図書館  
令和3年度事業報告書等について(通知)

連絡先

株式会社 長谷工コミュニティ

住所 大阪市中央区備後町2-1-1第二野村ビル

**TEL.06-6201-5062 FAX.06-6201-5086**

ホール・会議室・駐車場運営計画及び報告書

令和4年 4月 15日  
長谷工・大阪共立・TRCグループ

1 利用報告

| 区分                   | 4月      | 5月    | 6月     | 7月     | 8月     | 9月     | 10月    | 11月    | 12月    | 1月     | 2月     | 3月     | 合計     |         |
|----------------------|---------|-------|--------|--------|--------|--------|--------|--------|--------|--------|--------|--------|--------|---------|
| 入館者数                 | 令和3年度目標 | 20000 | 13000  | 26800  | 39400  | 39300  | 35400  | 38600  | 36300  | 33400  | 34300  | 32100  | 20200  | 368800  |
|                      | 令和3年度実績 | 28679 | 0      | 11638  | 38061  | 35835  | 34832  | 36018  | 34808  | 32599  | 30951  | 33690  | 34038  | 351149  |
|                      | 達成率     | 1.4   | 0.0    | 0.4    | 1.0    | 0.9    | 1.0    | 0.9    | 1.0    | 1.0    | 0.9    | 1.1    | 1.7    | 1.0     |
|                      | 令和2年度   | 0     | 12,673 | 26,733 | 39,367 | 39,224 | 35,307 | 38,552 | 36,237 | 33,299 | 34,234 | 36,836 | 34,811 | 367,273 |
|                      | 増減率     | -     | -      | -      | ▲ 0.0  | ▲ 0.1  | ▲ 0.0  | ▲ 0.1  | ▲ 0.0  | ▲ 0.0  | ▲ 0.1  | ▲ 0.1  | ▲ 0.0  | ▲ 0.1   |
| <b>ホール</b> / 利用可能日数  |         |       |        |        |        |        |        |        |        |        |        |        |        |         |
| 利用率                  | 令和3年度目標 | 26.9  | 23.1   | 23.1   | 42.3   | 34.6   | 46.2   | 44.4   | 48.0   | 45.8   | 21.7   | 41.7   | 22.2   | 35.0    |
|                      | 令和3年度実績 | 19.0  | 0.0    | 44.4   | 61.5   | 42.3   | 46.2   | 40.7   | 52.0   | 54.2   | 17.4   | 37.5   | 40.7   | 41.9    |
|                      | 達成率     | 0.7   | 0.0    | 1.9    | 1.5    | 1.2    | 1.0    | 0.9    | 1.1    | 1.2    | 0.8    | 0.9    | 1.8    | 1.2     |
|                      | 令和2年度   | 16.7  | 0      | 0      | 22.2   | 34.6   | 26.9   | 33.3   | 32     | 29.2   | 12.5   | 37.5   | 38.5   | 29.4    |
|                      | ポイント増減  | -     | -      | -      | 39.3   | 7.7    | 19.3   | 7.4    | 20.0   | 25.0   | 4.9    | 0.0    | 2.2    | 12.5    |
| 利用日数                 | 令和3年度目標 | 7     | 6      | 6      | 11     | 9      | 12     | 12     | 12     | 11     | 5      | 10     | 6      | 107     |
|                      | 令和3年度実績 | 4     | 0      | 4      | 16     | 11     | 12     | 11     | 13     | 13     | 4      | 9      | 11     | 108     |
|                      | 達成率     | 0.6   | 0.0    | 0.7    | 1.5    | 1.2    | 1.0    | 0.9    | 1.1    | 1.2    | 0.8    | 0.9    | 1.8    | 1.0     |
|                      | 令和2年度   | 1     | 0      | 0      | 6      | 9      | 7      | 9      | 8      | 7      | 3      | 9      | 10     | 69      |
|                      | 増減率     | -     | -      | -      | 1.7    | 0.2    | 0.7    | 0.2    | 0.6    | 0.9    | 0.3    | 0.0    | 0.1    | 0.6     |
| 利用者数                 | 令和3年度目標 | 400   | 700    | 950    | 1,200  | 900    | 1,300  | 950    | 1,200  | 1,150  | 600    | 1,220  | 1,000  | 11,570  |
|                      | 令和3年度実績 | 755   | 0      | 574    | 1,519  | 2,019  | 1,982  | 2,047  | 2,127  | 2,647  | 158    | 1,365  | 1,514  | 16,707  |
|                      | 達成率     | 1.9   | 0.0    | 0.6    | 1.3    | 2.3    | 1.5    | 2.2    | 1.8    | 2.3    | 0.3    | 1.1    | 1.5    | 1.5     |
|                      | 令和2年度   | 100   | 0      | 0      | 1,112  | 826    | 1,231  | 929    | 1,162  | 1,131  | 396    | 1,215  | 993    | 9,095   |
|                      | 増減率     | -     | -      | -      | 0.4    | 1.5    | 0.6    | 1.2    | 0.8    | 1.4    | ▲ 0.6  | 0.1    | 0.5    | 0.8     |
| <b>大会議室</b> / 利用可能日数 |         |       |        |        |        |        |        |        |        |        |        |        |        |         |
| 利用率                  | 令和3年度目標 | 40.0  | 61.5   | 66.7   | 55.6   | 50.0   | 76.0   | 69.2   | 79.2   | 65.2   | 47.8   | 66.7   | 40.0   | 59.7    |
|                      | 令和3年度実績 | 25.0  | 0.0    | 44.4   | 57.7   | 23.1   | 52.0   | 30.8   | 70.8   | 43.5   | 63.6   | 82.6   | 53.8   | 50.8    |
|                      | 達成率     | 0.6   | 0.0    | 0.7    | 1.0    | 0.5    | 0.7    | 0.5    | 0.9    | 0.7    | 1.3    | 1.2    | 1.4    | 0.9     |
|                      | 令和2年度   | 16.7  | 0.0    | 37.5   | 44.4   | 46.2   | 44.0   | 38.5   | 41.7   | 43.5   | 65.2   | 62.5   | 36.0   | 45.5    |
|                      | ポイント増減  | -     | -      | -      | 13.2   | ▲ 23.1 | 8.0    | ▲ 7.7  | 29.2   | 0.0    | ▲ 1.6  | 20.1   | 17.8   | 5.3     |
| 利用日数                 | 令和3年度目標 | 8     | 8      | 10     | 11     | 10     | 11     | 10     | 10     | 10     | 14     | 14     | 9      | 125     |
|                      | 令和3年度実績 | 5     | 2      | 4      | 15     | 6      | 13     | 8      | 17     | 10     | 14     | 19     | 14     | 127     |
|                      | 達成率     | 0.6   | 0.3    | 0.4    | 1.4    | 0.6    | 1.2    | 0.8    | 1.7    | 1.0    | 1.0    | 1.4    | 1.6    | 1.0     |
|                      | 令和2年度   | 1     | 1      | 9      | 12     | 12     | 11     | 10     | 10     | 10     | 15     | 15     | 9      | 115     |
|                      | 増減率     | -     | -      | -      | 0.3    | ▲ 0.5  | 0.2    | ▲ 0.2  | 0.7    | 0.0    | ▲ 0.1  | 0.3    | 0.6    | 0.1     |

※利用率の算定方法 稼働日数/利用可能日数

※利用者数の算定は、一般利用の場合は予定数、指定管理者の事業については参加者数

※入館者数及びホール、会議室の利用実績に係る4月から6月の増減については算出せず。(新型コロナウイルス感染拡大防止のための臨時休館により、令和2年度と令和3年度において利用可能日数が大きく異なるため。)

ホール・会議室・駐車場運営計画及び報告書

1 利用報告

| 区分   |         | 4月    | 5月    | 6月    | 7月    | 8月     | 9月     | 10月   | 11月   | 12月    | 1月     | 2月    | 3月     | 合計     |
|------|---------|-------|-------|-------|-------|--------|--------|-------|-------|--------|--------|-------|--------|--------|
| 中会議室 | 利用可能日数  | 20    | 0     | 9     | 26    | 26     | 25     | 26    | 24    | 23     | 22     | 23    | 26     | 250    |
|      | 令和3年度目標 | 40.0  | 40.0  | 36.0  | 46.2  | 46.2   | 48.0   | 42.3  | 50.0  | 47.8   | 59.1   | 60.9  | 46.2   | 46.6   |
|      | 令和3年度実績 | 45.0  | 0.0   | 33.3  | 76.9  | 69.2   | 40.0   | 73.1  | 54.2  | 91.3   | 59.1   | 56.5  | 53.8   | 63.2   |
|      | 達成率     | 1.1   | 0.0   | 0.9   | 1.7   | 1.5    | 0.8    | 1.7   | 1.1   | 1.9    | 1.0    | 0.9   | 1.2    | 1.4    |
|      | 令和2年度   | 66.7  | 0.0   | 25.0  | 48.1  | 50.0   | 52.0   | 42.3  | 58.3  | 39.1   | 56.5   | 58.3  | 68.0   | 50.2   |
|      | ポイント増減  | -     | -     | -     | 28.8  | 19.2   | ▲ 12.0 | 30.8  | ▲ 4.2 | 52.2   | 2.6    | ▲ 1.8 | ▲ 14.2 | 13.0   |
| 利用日数 | 令和3年度目標 | 10    | 10    | 9     | 12    | 12     | 12     | 11    | 12    | 11     | 13     | 14    | 12     | 138    |
|      | 令和3年度実績 | 9     | 5     | 3     | 20    | 18     | 10     | 19    | 13    | 21     | 13     | 13    | 14     | 158    |
|      | 達成率     | 0.9   | 0.5   | 0.3   | 1.7   | 1.5    | 0.8    | 1.7   | 1.1   | 1.9    | 1.0    | 0.9   | 1.2    | 1.2    |
|      | 令和2年度   | 4     | 0     | 6     | 13    | 13     | 13     | 11    | 14    | 9      | 13     | 14    | 17     | 127    |
|      | 増減率     | -     | -     | -     | 0.5   | 0.4    | ▲ 0.2  | 0.7   | ▲ 0.1 | 1.3    | 0.0    | ▲ 0.1 | ▲ 0.2  | 0.3    |
| 小会議室 | 利用可能日数  | 20    | 0     | 9     | 26    | 26     | 25     | 26    | 24    | 23     | 22     | 23    | 26     | 250    |
| 利用率  | 令和3年度目標 | 40.0  | 40.0  | 40.0  | 38.5  | 38.5   | 40.0   | 46.2  | 41.7  | 65.2   | 45.5   | 52.2  | 46.2   | 44.3   |
|      | 令和3年度実績 | 35.0  | 0.0   | 55.6  | 57.7  | 23.1   | 40.0   | 53.8  | 54.2  | 39.1   | 27.3   | 69.6  | 50.0   | 47.2   |
|      | 達成率     | 0.9   | 0.0   | 1.4   | 1.5   | 0.6    | 1.0    | 1.2   | 1.3   | 0.6    | 0.6    | 1.3   | 1.1    | 1.1    |
|      | 令和2年度   | 83.3  | 0.0   | 20.8  | 25.9  | 38.5   | 40.0   | 53.8  | 41.7  | 56.5   | 52.2   | 58.3  | 64.0   | 45.8   |
|      | ポイント増減  | -     | -     | -     | 31.8  | ▲ 15.4 | 0.0    | 0.0   | 12.5  | ▲ 17.4 | ▲ 24.9 | 11.2  | ▲ 14.0 | 1.4    |
| 利用日数 | 令和3年度目標 | 10    | 10    | 10    | 10    | 10     | 10     | 12    | 10    | 15     | 10     | 12    | 12     | 131    |
|      | 令和3年度実績 | 7     | 4     | 5     | 15    | 6      | 10     | 14    | 13    | 9      | 6      | 16    | 13     | 118    |
|      | 達成率     | 0.7   | 0.4   | 0.5   | 1.5   | 0.6    | 1.0    | 1.2   | 1.3   | 0.6    | 0.6    | 1.3   | 1.1    | 0.9    |
|      | 令和2年度   | 5     | 0     | 5     | 7     | 10     | 10     | 14    | 10    | 13     | 12     | 14    | 16     | 116    |
|      | 増減率     | -     | -     | -     | 1.2   | ▲ 0.4  | 0.0    | 0.0   | 0.3   | ▲ 0.3  | ▲ 0.5  | 0.2   | ▲ 0.2  | 0.0    |
| 駐車場  | 利用可能日数  |       |       |       |       |        |        |       |       |        |        |       |        |        |
| 利用率  | 令和3年度目標 | 1500  | 1500  | 2140  | 2590  | 2290   | 2900   | 2250  | 1930  | 2290   | 1730   | 2050  | 1420   | 24590  |
|      | 令和3年度実績 | 3,786 | 1,333 | 3,129 | 4,362 | 6,215  | 4,307  | 3,606 | 4,696 | 3,827  | 3,016  | 3,829 | 4,352  | 46,458 |
|      | 達成率     | 2.5   | 0.9   | 1.5   | 1.7   | 2.7    | 1.5    | 1.6   | 2.4   | 1.7    | 1.8    | 1.9   | 3.1    | 1.9    |
|      | 令和2年度   | 316   | 770   | 2,133 | 2,582 | 2,288  | 2,893  | 2,240 | 1,921 | 2,288  | 1,727  | 2,268 | 3,109  | 24,535 |
|      | 増減率     | 11.0  | 0.7   | 0.5   | 0.7   | 1.7    | 0.5    | 0.6   | 1.5   | 0.7    | 0.8    | 0.7   | 0.4    | 0.9    |

※利用率の算定方法 稼働日数/利用可能日数

※利用者数の算定は、一般利用の場合は予定数、指定管理者の事業については参加者数

※入館者数及びホール、会議室の利用実績に係る4月から6月の増減については算出せず。(新型コロナウイルス感染拡大防止のための臨時休館により、令和2年度と令和3年度において利用可能日数が大きく異なるため。)

2 ホール・会議室稼働率等の報告

| 区分          | 4月                    | 5月    | 6月   | 7月   | 8月   | 9月     | 10月    | 11月   | 12月   | 1月    | 2月     | 3月    | 合計    |      |
|-------------|-----------------------|-------|------|------|------|--------|--------|-------|-------|-------|--------|-------|-------|------|
| <b>ホール</b>  | 利用可能コマ数               | 60    | 0    | 27   | 78   | 78     | 78     | 81    | 75    | 72    | 69     | 72    | 81    | 771  |
| 稼働率         | 令和3年度目標               | 16.7  | 12.8 | 12.8 | 16.7 | 28.2   | 26.9   | 32.1  | 25.3  | 23.6  | 13.0   | 27.8  | 22.2  | 216  |
|             | 令和3年度実績               | 15.0  | 0.0  | 40.7 | 48.7 | 34.6   | 41.0   | 35.8  | 42.7  | 43.1  | 11.6   | 26.4  | 28.4  | 33.6 |
|             | 達成率                   | 0.9   | 0.0  | 3.2  | 2.9  | 1.2    | 1.5    | 1.1   | 1.7   | 1.8   | 0.9    | 1.0   | 1.3   | 1.6  |
|             | 令和2年度                 | 11.1  | 0.0  | 0.0  | 17.3 | 29.5   | 25.6   | 32.1  | 24.0  | 22.2  | 9.7    | 26.4  | 26.9  | 18.7 |
|             | ポイント増減                | -     | -    | -    | 31.4 | 5.1    | 15.4   | 3.7   | 18.7  | 20.9  | 1.9    | 0.0   | 1.5   | 14.9 |
| 稼働コマ数       | 午前                    | 4     | 0    | 4    | 16   | 11     | 11     | 9     | 13    | 11    | 4      | 6     | 8     | 97   |
|             | 午後                    | 4     | 0    | 4    | 16   | 11     | 12     | 11    | 13    | 12    | 3      | 8     | 10    | 104  |
|             | 夜間                    | 1     | 0    | 3    | 6    | 5      | 9      | 9     | 6     | 8     | 1      | 5     | 5     | 58   |
|             | 小計                    | 9     | 0    | 11   | 38   | 27     | 32     | 29    | 32    | 31    | 8      | 19    | 23    | 259  |
|             | 令和3年度<br>利用内容<br>(回数) | 講演等   | 0    | 0    | 1    | 2      | 0      | 2     | 1     | 1     | 1      | 0     | 0     | 0    |
|             | 音楽会・演劇等               | 4     | 0    | 2    | 11   | 10     | 7      | 8     | 11    | 12    | 2      | 7     | 11    |      |
|             | その他                   | 0     | 0    | 0    | 2    | 0      | 0      | 0     | 0     | 0     | 0      | 0     | 0     |      |
|             | 指定管理者利用               | 0     | 0    | 0    | 1    | 0      | 3      | 2     | 1     | 0     | 1      | 2     | 0     |      |
|             | 図書館利用                 | 0     | 0    | 1    | 1    | 1      | 0      | 0     | 0     | 1     | 1      | 0     | 0     |      |
|             | 合計(回数)                | 4     | 0    | 4    | 17   | 11     | 12     | 11    | 13    | 14    | 4      | 9     | 11    | 0    |
| <b>大会議室</b> | 利用可能コマ数               | 60    | 0    | 27   | 78   | 78     | 75     | 78    | 72    | 69    | 66     | 69    | 78    | 750  |
| 稼働率         | 令和3年度目標               | 13.3  | 13.3 | 22.7 | 26.9 | 26.9   | 28.0   | 21.8  | 22.2  | 26.1  | 42.4   | 47.8  | 16.7  | 25.3 |
|             | 令和3年度実績               | 13.3  | 0.0  | 25.9 | 30.8 | 12.8   | 30.7   | 17.9  | 40.3  | 29.0  | 45.5   | 49.3  | 32.1  | 30.5 |
|             | 達成率                   | 1.0   | 0.0  | 1.2  | 1.2  | 0.5    | 1.1    | 0.8   | 1.8   | 1.1   | 1.1    | 1.0   | 1.9   | 1.2  |
|             | 令和2年度                 | 11.1  | 0.0  | 22.2 | 27.2 | 28.2   | 26.7   | 21.8  | 22.2  | 24.6  | 44.9   | 47.2  | 18.7  | 24.6 |
|             | ポイント増減                | -     | -    | -    | 3.6  | ▲ 15.4 | 4.0    | ▲ 3.8 | 18.1  | 4.3   | 0.5    | 2.1   | 13.4  | 5.9  |
| 稼働コマ数       | 午前                    | 4     | 2    | 4    | 11   | 4      | 11     | 8     | 14    | 9     | 12     | 16    | 14    | 109  |
|             | 午後                    | 4     | 2    | 3    | 10   | 6      | 9      | 5     | 12    | 8     | 13     | 15    | 10    | 97   |
|             | 夜間                    | 0     | 1    | 0    | 3    | 0      | 3      | 1     | 3     | 3     | 5      | 3     | 1     | 23   |
|             | 小計                    | 8     | 5    | 7    | 24   | 10     | 23     | 14    | 29    | 20    | 30     | 34    | 25    | 229  |
|             | 令和3年度<br>利用内容<br>(回数) | 講座・研修 | 0    | 0    | 0    | 2      | 0      | 2     | 1     | 3     | 1      | 1     | 1     | 1    |
|             | 生涯学習                  | 0     | 0    | 0    | 0    | 0      | 1      | 0     | 0     | 0     | 0      | 0     | 0     |      |
|             | その他                   | 4     | 0    | 2    | 5    | 4      | 7      | 3     | 3     | 4     | 9      | 11    | 7     |      |
|             | 指定管理者利用               | 1     | 0    | 2    | 4    | 1      | 3      | 4     | 4     | 2     | 4      | 8     | 6     |      |
|             | 図書館利用                 | 0     | 2    | 1    | 4    | 2      | 1      | 1     | 7     | 3     | 1      | 0     | 0     |      |
|             | 合計(回数)                | 5     | 2    | 5    | 15   | 7      | 14     | 9     | 17    | 10    | 15     | 20    | 14    | 0    |
| <b>中会議室</b> | 利用可能コマ数               | 60    | 0    | 27   | 78   | 78     | 75     | 78    | 72    | 69    | 66     | 69    | 78    | 750  |
| 稼働率         | 令和3年度目標               | 40.0  | 26.7 | 18.7 | 26.9 | 33.3   | 32.0   | 24.4  | 36.1  | 23.2  | 39.4   | 37.7  | 30.8  | 30.6 |
|             | 令和3年度実績               | 25.0  | 0.0  | 14.8 | 46.2 | 33.3   | 20.0   | 38.5  | 29.2  | 53.6  | 34.8   | 34.8  | 32.1  | 35.9 |
|             | 達成率                   | 0.6   | 0.0  | 0.8  | 1.7  | 1.0    | 0.6    | 1.6   | 0.8   | 2.3   | 0.9    | 0.9   | 1.1   | 1.2  |
|             | 令和2年度                 | 44.4  | 0.0  | 15.3 | 27.2 | 32.1   | 33.3   | 21.8  | 34.7  | 23.2  | 42.0   | 38.9  | 40.0  | 29.4 |
|             | ポイント増減                | -     | -    | -    | 19.0 | 1.3    | ▲ 13.3 | 16.7  | ▲ 5.6 | 30.4  | ▲ 7.2  | ▲ 4.1 | ▲ 7.9 | 6.5  |
| 稼働コマ数       | 午前                    | 5     | 4    | 1    | 13   | 9      | 7      | 11    | 9     | 11    | 11     | 10    | 12    | 103  |
|             | 午後                    | 8     | 5    | 3    | 15   | 13     | 8      | 17    | 11    | 12    | 10     | 12    | 12    | 126  |
|             | 夜間                    | 2     | 4    | 0    | 8    | 4      | 0      | 2     | 1     | 14    | 2      | 2     | 1     | 40   |
|             | 小計                    | 15    | 13   | 4    | 36   | 26     | 15     | 30    | 21    | 37    | 23     | 24    | 25    | 269  |
|             | 令和3年度<br>利用内容<br>(回数) | 講座・研修 | 7    | 0    | 1    | 11     | 14     | 5     | 19    | 2     | 21     | 3     | 2     | 3    |
|             | 生涯学習                  | 1     | 0    | 0    | 6    | 1      | 1      | 1     | 1     | 2     | 0      | 0     | 0     |      |
|             | その他                   | 2     | 0    | 2    | 6    | 2      | 4      | 3     | 10    | 4     | 7      | 9     | 11    |      |
|             | 指定管理者利用               | 1     | 1    | 0    | 0    | 0      | 0      | 0     | 0     | 0     | 0      | 2     | 0     |      |
|             | 図書館利用                 | 0     | 4    | 0    | 0    | 2      | 0      | 0     | 1     | 1     | 1      | 1     | 1     |      |
|             | 合計(回数)                | 11    | 5    | 3    | 23   | 19     | 10     | 23    | 14    | 28    | 13     | 14    | 15    | 0    |
| <b>小会議室</b> | 利用可能コマ数               | 60    | 0    | 27   | 78   | 78     | 75     | 78    | 72    | 69    | 66     | 69    | 78    | 750  |
| 稼働率         | 令和3年度目標               | 30.7  | 20.0 | 22.7 | 14.1 | 19.2   | 20.0   | 24.4  | 29.2  | 29.0  | 31.8   | 33.3  | 25.6  | 24.8 |
|             | 令和3年度実績               | 16.7  | 0.0  | 29.6 | 26.9 | 9.0    | 22.7   | 32.1  | 29.2  | 24.6  | 13.6   | 37.7  | 28.2  | 26.0 |
|             | 達成率                   | 0.6   | 0.0  | 1.3  | 1.9  | 0.5    | 1.1    | 1.3   | 1.0   | 0.9   | 0.4    | 1.1   | 1.1   | 1.1  |
|             | 令和2年度                 | 33.3  | 0.0  | 6.9  | 12.3 | 20.5   | 18.7   | 25.6  | 22.2  | 29.0  | 31.9   | 36.1  | 29.3  | 22.2 |
|             | ポイント増減                | -     | -    | -    | 14.6 | ▲ 11.5 | 4.0    | 6.4   | 6.9   | ▲ 4.3 | ▲ 18.2 | 1.6   | ▲ 1.1 | 3.8  |
| 稼働コマ数       | 午前                    | 5     | 4    | 4    | 13   | 2      | 10     | 11    | 13    | 7     | 5      | 15    | 12    | 101  |
|             | 午後                    | 4     | 4    | 3    | 7    | 4      | 5      | 10    | 6     | 7     | 3      | 10    | 10    | 73   |
|             | 夜間                    | 1     | 4    | 1    | 1    | 1      | 2      | 4     | 2     | 3     | 1      | 1     | 0     | 21   |
|             | 小計                    | 10    | 12   | 8    | 21   | 7      | 17     | 25    | 21    | 17    | 9      | 26    | 22    | 195  |
|             | 令和3年度<br>利用内容<br>(回数) | 講座・研修 | 1    | 0    | 1    | 5      | 2      | 2     | 5     | 3     | 3      | 1     | 3     | 5    |
|             | 生涯学習                  | 1     | 0    | 1    | 0    | 0      | 0      | 1     | 0     | 1     | 0      | 0     | 0     |      |
|             | その他                   | 5     | 0    | 2    | 7    | 3      | 8      | 8     | 7     | 4     | 2      | 7     | 6     |      |
|             | 指定管理者利用               | 1     | 0    | 2    | 4    | 1      | 3      | 6     | 4     | 3     | 3      | 6     | 4     |      |
|             | 図書館利用                 | 0     | 4    | 0    | 0    | 0      | 0      | 0     | 1     | 0     | 0      | 1     | 0     |      |
|             | 合計(回数)                | 8     | 4    | 6    | 16   | 6      | 13     | 20    | 15    | 11    | 7      | 17    | 15    | 0    |

※稼働率の算定方法 稼働コマ数/利用可能コマ数

※稼働コマ数について、大会議室・中会議室で半室利用が同一日の同じコマに重なった場合でもカウントは「1」とする。(表中「稼働コマ数」の午前・午後・夜間各欄には「1」以上の数値は入らない。)

### 3 施設の維持管理状況

| 項目        | 令和 3 年度 事業報告   |
|-----------|--|
| (1)保守点検実施 | <ul style="list-style-type: none"><li>・空調自動制御機器保守 4月8日、4月9日、4月12日、5月13日、5月14日、5月17日、6月10日、6月11日、6月14日、7月5日、7月6日、7月7日、8月5日、8月6日、8月10日、9月13日、9月14日、9月15日、10月7日、10月8日、10月11日、11月18日、11月19日、11月22日、12月13日、12月14日、12月15日、1月17日、1月18日、1月19日、2月14日、2月15日、2月16日、3月7日、3月8日、3月9日</li><li>・冷熱源設備シーズン切替、保守 (夏期) 4月19日</li><li>・冷熱源設備シーズン切替、保守 (冬期) 11月15日～11月29日</li><li>・冷熱源設備チューブ清掃作業 4月12日、4月13日</li><li>・冷却塔清掃作業 4月8日</li><li>・エレベーター保守 5月17日、5月31日、8月2日、11月15日、2月21日</li><li>・電話交換機設備保守 4月19日、6月21日、8月16日、10月25日、11月22日、12月13日、2月21日</li><li>・機械警備設備保守 5月10日</li><li>・植栽剪定整備 6月7日～6月21日</li></ul> |

- ・芝生整備（雑草整備） 6月7日～6月21日、11月22日～11月30日
- ・植栽薬剤散布 6月21日
- ・中央監視設備保守 6月7日、6月8日、12月13日、12月14日
- ・第一種フロン特定設備点検 6月7日、9月6日、12月20日、3月14日
- ・退館管理システム保守 7月12日、11月29日、3月22日
- ・電動書架保守 6月28日、7月12日、10月18日、1月24日、1月31日
- ・緊急ガス遮断弁保守 7月16日
- ・ホール舞台機構設備保守 7月8日、11月10日、3月15日
- ・蒸気ボイラー保守 7月19日
- ・第一種圧力容器検査 7月19日
- ・書籍自動搬送機保守 7月19日、11月15日、3月28日
- ・入館者カウンター定期保守 8月3日、11月29日、2月4日
- ・工業用水電子メーター保守 8月5日
- ・自動ドア保守 8月30日、2月21日
- ・舞台照明調光設備保守 8月26日、8月27日

- ・消防設備定期点検 9月6日～9月27日、3月7日～3月22日
- ・建築設備定期検査 9月6日～9月27日
- ・防火設備定期検査 9月6日～9月27日
- ・連結送水管耐圧試験 9月21日
- ・非常用自家発電機定期保守 6月28日
- ・防火対象物定期点検 10月13日～10月18日
- ・ホール、大会議室音響設備保守 11月18日
- ・空調機器保守 1月11日～2月14日
- ・受変電設備精密点検（停電作業） 1月30日～1月31日
- ・グランドピアノ保守 3月9日
- ・エレベーター遠隔監視 1年中
- ・ESCO事業、熱源設備遠隔監視 1年中
- ・ESCO事業、熱源設備・ポンプ類点検（外観）日常点検
- ・ESCO事業、太陽光発電設備点検（外観）日常点検
- ・ESCO事業、LED灯・LED誘導灯点検（外観）日常点検

|                          |  |
|--------------------------|--|
|                          | <ul style="list-style-type: none"> <li>・機械警備（防犯・設備一式）遠隔監視 1年中</li> <li>・駐車場設備遠隔監視、緊急対応 1年中</li> <li>・緊急地震警報点検（自主設置分）4月1日、5月10日、6月7日、7月5日、8月2日、9月6日、10月4日、11月1日、12月6日、1月4日、2月7日、3月7日</li> </ul>   |
| <p><b>(2)施設設備の補修</b></p> | <ul style="list-style-type: none"> <li>・エレベーター2号機、かご吊り下げロープ改修 4月12日</li> <li>・火災用煙感知器、不備箇所改修 5月18日～7月31日</li> <li>・貴重書庫内、鉄製格子戸補修 5月25日</li> <li>・4階空調器、インバーター補修 6月18日</li> <li>・直流電源装置改修 6月21日～7月12日</li> <li>・地下1階電動書架（B14エリア）車輪修理 7月5日</li> <li>・食堂用ガスメータ更新 9月6日</li> <li>・電話交換機改修 10月4日～10月12日</li> <li>・自動制御装置改修 10月18日～10月22日</li> <li>・障がい者支援室、無線防犯警報設置 11月1日</li> <li>・1階、2階照明制御回路修理 11月1日</li> </ul> |



- ・ライティホール、音響卓 **UPS** 改修 11月18日
- ・ライティホール、インカム修理 11月18日
- ・飲料用、雑用水用高架水槽補修 12月6日～12月10日
- ・中央監視装置 **UPS** 補修 12月14日
- ・1階東駐輪場、庭園灯修理 12月23日
- ・地下2階スプリンクラー配管、漏水補修 12月24日
- ・1階、2階誘導灯補修 12月27日
- ・雨水槽3、排水設備及び制御装置改修 12月27日
- ・1階正面玄関、屋外ポール灯補修 12月28日、2月4日、2月8日
- ・空調器整備、補修 1月31日、2月14日
- ・ライティホール3点吊マイク、制御装置改修 2月17日
- ・雨水槽2、排水設備及び自動制御装置改修 2月21日
- ・1階こども資料室前男子トイレ、ブース内壁補修 3月7日
- ・火災用煙感知器、不備箇所改修 3月7日
- ・1階～3階多機能トイレ、自動水栓改修 3月22日

|                       |  |
|-----------------------|--|
|                       | <ul style="list-style-type: none"> <li>・館内湯沸室、給水栓改修 3月22日</li> <li>・1階ライティホール前室、ダウンライト改修 3月22日</li> <li>・2階応接室ブラインド改修 3月25日</li> <li>・地下1階電動書架、ブルーエリア車軸補修 3月28日</li> <li>・館内トイレ、給湯室など水回り、点検整備 (随時実施)</li> <li>・各階閲覧室、床コンセント点検整備 (随時実施)</li> <li>・1階正面玄関廻り外構タイル破損箇所補修 (随時実施)</li> <li>・図書館内、点字鋸破損箇所補修 (随時実施)</li> </ul>   |
| <p><b>(3)清掃業務</b></p> | <ul style="list-style-type: none"> <li>・定期床清掃 (毎月1回実施)</li> <li style="padding-left: 2em;">4月19日、5月17日、6月21日、7月19日、8月16日、9月21日、10月18日、11月15日、<br/>12月20日、1月17日、2月21日、3月22日</li> <li>・地下1階荷捌場、廃材回収清掃作業 6月28日</li> <li>・窓ガラス全館清掃 10月4日～10月25日</li> <li>・くもの巣館内除去 10月4日～10月25日</li> <li>・地下1階荷捌場、古紙回収清掃作業 10月18日</li> </ul> |

|                                      |  |
|--------------------------------------|--|
|                                      | <ul style="list-style-type: none"> <li>・東西駐輪場、外周側溝清掃作業 6月28日、10月18日</li> <li>・西側駐輪場、屋根清掃作業 11月8日</li> <li>・一般廃棄物処理 1年中（年末年始除く）</li> <li>・落ち葉清掃強化 11月1日～1月31日</li> <li>・館内雨水排水口、側溝清掃、整備（随時実施）</li> </ul>  |
| <p><b>(4)建築設備管理</b><br/>(ビル管法関係)</p> | <ul style="list-style-type: none"> <li>・害虫防除作業（毎月1回実施）<br/>4月19日、5月6日、5月17日、6月3日、6月21日、7月7日、7月26日、8月5日、8月23日、<br/>9月8日、9月21日、10月6日、10月18日、11月15日、12月29日、1月17日、2月21日、3月22日</li> <li>・害虫防除薬剤噴霧作業 6月21日、12月29日</li> <li>・空気環境測定 5月9日、7月11日、9月12日、11月14日、1月16日、3月13日</li> <li>・簡易専用水道検査 10月13日</li> <li>・飲料水水質検査 8月31日、2月4日</li> <li>・雑用水水質検査 5月7日、7月2日、9月10日、11月5日、1月7日、3月4日</li> <li>・空調用水水質検査 4月12日、5月7日、6月4日、7月2日、8月6日、9月3日、10月8日、<br/>11月5日、12月2日、1月7日、2月4日、3月4日</li> </ul> |

|                          |   |
|--------------------------|---|
|                          | <ul style="list-style-type: none"> <li>・空調冷却水レジオネラ検査 8月6日</li> <li>・飲料用貯水槽清掃 8月30日</li> <li>・雑用水高架水槽清掃 8月30日</li> <li>・貯湯槽清掃 7月20日</li> <li>・汚水槽、雑排水槽清掃作業 9月21日、3月28日</li> <li>・軽食、喫茶排水吸着式油分離槽清掃 9月21日、3月7日</li> </ul>  |
| <p><b>(5)光熱水費使用量</b></p> | <ul style="list-style-type: none"> <li>・電気使用量 (昨年比)</li> <li style="padding-left: 20px;">4月：91,070 kwh (112.2%)、 5月：99,044 kwh (92.6%)、 6月：128,701 kwh (88.1%)</li> <li style="padding-left: 20px;">7月：166,655 kwh (96.4%)、 8月：170,064 kwh (88.3%)、 9月：163,175 kwh (93.8%)</li> <li style="padding-left: 20px;">10月：142,945 kwh (101.2%)、 11月：109,124 kwh (102.5%)、 12月：107,666 kwh (103.4%)</li> <li style="padding-left: 20px;">1月：113,514 kwh (97.5%)、 2月：114,345 kwh (111.4%)、 3月：108,516 kwh (105.9%)</li> <li>・ガス使用量 (昨年比)</li> <li style="padding-left: 20px;">4月：1,479 m<sup>3</sup> (129.2%)、 5月：143 m<sup>3</sup> (64.4%)、 6月：261 m<sup>3</sup> (68.5%)</li> <li style="padding-left: 20px;">7月：45 m<sup>3</sup> (60.8%)、 8月：3,055 m<sup>3</sup> (146.6%)、 9月：3,495 m<sup>3</sup> (46.7%)</li> <li style="padding-left: 20px;">10月：570 m<sup>3</sup> (88.9%)、 11月：114 m<sup>3</sup> (118.8%)、 12月：256 m<sup>3</sup> (125.5%)</li> </ul> |

|             |  |
|-------------|--|
|             | <p>1月：2,455 m<sup>3</sup> (105.3%)、 2月：6,727 m<sup>3</sup> (91.7%)、 3月：6,325 m<sup>3</sup> (131.8%)</p> <p>・上下水道使用量 毎回2ヶ月分一式請求(昨年比)</p> <p>4月～5月：517 m<sup>3</sup> (125.8%)、 6月～7月：387 m<sup>3</sup> (104.8%)</p> <p>8月～9月：499 m<sup>3</sup> (170.3%)、 10月～11月：491 m<sup>3</sup> (113.7%)</p> <p>12月～1月：506 m<sup>3</sup> (188.1%)、 2月～3月：444 m<sup>3</sup> (123.7%)</p> <p>・工業用水使用量(昨年比)</p> <p>4月：340 m<sup>3</sup> (108.6%)、 5月：177 m<sup>3</sup> (148.7%)、 6月：261 m<sup>3</sup> (68.5%)</p> <p>7月：540 m<sup>3</sup> (108.2%)、 8月：829 m<sup>3</sup> (93.5%)、 9月：642 m<sup>3</sup> (78.8%)</p> <p>10月：549 m<sup>3</sup> (120.9%)、 11月：387 m<sup>3</sup> (103.5%)、 12月：396 m<sup>3</sup> (107.9%)</p> <p>1月：297 m<sup>3</sup> (102.1%)、 2月：392 m<sup>3</sup> (95.4%)、 3月：339 m<sup>3</sup> (105.6%)</p> |
| (6)官公庁への手続き | <ul style="list-style-type: none"> <li>・消防設備点検結果報告(東大阪市消防局)4月24日、10月29日</li> <li>・権原者変更届(東大阪市消防局)4月24日</li> <li>・特定建築物所有者変更届(東大阪市保健所)4月27日</li> <li>・防火対象物定期点検報告(東大阪市消防局)10月29日</li> <li>・特定建築物維持管理状況報告(東大阪市保健所)11月15日</li> </ul>  |

|           |   |
|-----------|---|
|           | <ul style="list-style-type: none"> <li>・工業用水使用量報告（東大阪市役所）4月24日、5月25日、6月23日、7月27日、8月25日、9月24日、10月26日、11月24日、12月27日、1月25日、3月2日、3月25日</li> <li>・消防防災訓練届（東大阪市消防局）9月15日、3月9日</li> </ul>  |
| (7)調査・照会  | <ul style="list-style-type: none"> <li>・保全対象施設実態調査 5月18日</li> <li>・書庫増築基本設計調査 6月16日、7月1日、7月20日</li> <li>・直流電源装置改修、消防検査（東大阪市消防局）7月19日</li> <li>・二酸化炭素消火設備、消防査察（東大阪市消防局）7月28日</li> <li>・新型コロナ感染対策状況調査（危機管理室）11月25日</li> <li>・大阪府ファシリティマネジメント基本方針にかかる調査 1月25日</li> <li>・令和4年度府有建築物補修事業調査（修繕希望シート）2月17日</li> <li>・外来生物法の改正案を踏まえた外来生物対策の実施意向等に関する調査 3月26日</li> </ul> |
| (8)会議・説明会 | <ul style="list-style-type: none"> <li>・図書館、指定管理者定例連絡会議 4月16日、5月14日、6月17日、7月15日、8月19日、9月16日、10月20日、11月18日、12月16日、1月18日、2月15日、3月17日</li> <li>・木質化整備事業会議 6月15日、11月16日、11月30日、12月7日、1月15日、2月2日、3月25日</li> <li>・特定天井実施設計会議 5月19日</li> </ul>   |

|         |  |
|---------|--|
|         | <ul style="list-style-type: none"> <li>・指定管理者評価委員会 7月28日、1月28日</li> </ul>  |
| (9)館内周知 | <ul style="list-style-type: none"> <li>・定期床清掃作業 毎月施工分</li> <li>・植栽剪定整備 6月7日～6月21日 施工分</li> <li>・害虫防除、全館薬剤噴霧消毒作業 6月21日、12月29日 施工分</li> <li>・直流電源装置改修 6月21日～7月12日 施工分</li> <li>・全館窓ガラス清掃作業 10月4日～10月25日 施工分</li> <li>・戦没者を追悼し、平和を祈念する日 8月15日</li> <li>・おおさか880万人訓練 9月3日（大雨警報発令により中止）</li> <li>・消防設備点検 9月、3月 施工分</li> <li>・電話交換機改修工事 10月11日 施工分</li> <li>・高架水槽補修工事（断水工事） 12月6日 施工分</li> <li>・高圧受変電設備精密点検（停電） 1月30日～1月31日 施工分</li> </ul> |
| (10)その他 | <ul style="list-style-type: none"> <li>・駐車場利用台数（昨年比）</li> </ul> <p>4月：3,786台（198.0%）、5月：1,333台（173.1%）、6月：3,129台（146.7%）、7月：4,362台（168.9%）、<br/>8月：6,215台（271.6%）、9月：4,307台（148.8%）、10月：3,606台（162.4%）、11月：4,696台（244.4%）</p>  |

12月：3,827台(167.2%)、1月：3,016台(174.6%)、2月：3,829台(168.8%)、3月：4,352台(139.9%)

- ・危機管理マニュアル研修 4月8日
- ・警備員(ガードルーム要員)接遇研修 5月13日
- ・蔵書点検、事業協力 5月10日～6月11日
- ・花いっぱいプロジェクト事業 4月1日～5月22日、7月13日～12月24日
- ・熱中症対策事業、エントランス開館前開放 7月20日～8月31日
- ・夏期休暇期間、こども資料室専属警備員配置 7月20日～8月31日
- ・暴風警報発令による図書館臨時休館対応 8月9日
- ・地下2階駐車場、利用料金改定 9月1日
- ・人権、個人情報保護研修 10月14日
- ・スクールサービスデイ事業 10月14日、11月11日
- ・「こども110番」施設、運用開始 10月21日
- ・消防防災訓練(消火訓練・避難訓練) 10月14日
- ・消防防災訓練(地震・火災避難訓練) 3月10日
- ・利用者満足度調査 11月2日～11月7日



・福祉支援事業「図書館マルシェ」4月17日、7月10日、7月24日、8月7日、8月28日、9月11日、  
9月25日、10月9日、10月23日、11月6日、11月20日、12月4日、12月18日、1月8日、1月22日、  
2月12日、2月26日、3月12日、3月26日

・カフェ&展示コーナー木質化整備事業管理 12月20日～2月25日、3月28日

◇ 令和3年度「新型コロナウイルス感染拡大防止対策」臨時対応履歴

・「緊急事態宣言」発令に伴う臨時休館準備 4月24日

・臨時休館対応 4月25日～5月31日

・1階貸出カウンター、図書貸出作業準備 5月27日～5月31日

・臨時休館再延長対応 6月1日～6月20日

・臨時休館明け、開館復旧準備 6月19日～6月21日

・臨時休館期間中、地下2階駐車場一般開放継続

◇ 新型コロナウイルス感染拡大防止対策継続中（令和4年度へ継続）

・館内手指消毒液管理・補充作業（毎週1回）

・館内共用施設消毒作業

・食堂、感染防止認証ゴールドステッカー取得掲示 11月25日

《 令和3年度 施設修繕費内訳 》

| 日付     | 修繕内容                | 修繕者        | 修繕金額(税込)  | 備考       |
|--------|---------------------|------------|-----------|----------|
|        |                     |            |           |          |
|        | 4月合計                |            | 0         |          |
|        |                     |            |           |          |
|        | 5月合計                |            | 0         |          |
|        |                     |            |           |          |
|        | 6月合計                |            | 0         |          |
|        |                     |            |           |          |
|        | 7月合計                |            | 0         |          |
| 8月31日  | 火災感知器(令和2年度不良分)修繕   | 東工エンジニアリング | 1,852,730 |          |
|        |                     |            |           |          |
|        | 8月合計                |            | 1,852,730 |          |
| 9月30日  | ライティホール CDレコーダー修理   | ジャトー       | 53,900    |          |
|        |                     |            |           |          |
|        | 9月合計                |            | 53,900    |          |
| 10月18日 | 電動書架修繕              | 日本ファインテック  | 113,520   |          |
|        |                     |            |           |          |
|        | 10月合計               |            | 113,520   |          |
| 11月1日  | 障がい者支援室、無線防犯警報設置    | 東工エンジニアリング | 193,600   |          |
| 11月1日  | 1階、2階照明制御回路修理       | 東工エンジニアリング | 121,770   |          |
| 11月18日 | ライティホール、音響卓UPS更新    | ジャトー       | 51,260    |          |
| 11月18日 | ライティホール、インカム修理      | ジャトー       | 74,800    |          |
|        | 11月合計               |            | 441,430   |          |
|        |                     |            |           |          |
|        | 12月合計               |            | 0         |          |
| 1月30日  | 誘導灯補修               | 東工エンジニアリング | 113,960   | 12月17日実施 |
|        |                     |            |           |          |
|        | 1月合計                |            | 113,960   |          |
| 2月28日  | ライティホール、マトリクスボックス取替 | ジャトー       | 242,000   |          |
|        |                     |            |           |          |
|        | 2月合計                |            | 242,000   |          |
| 3月7日   | 火災用感知器、不備箇所改修       | 東工エンジニアリング | 425,920   |          |
| 3月7日   | 1階こども資料室前男子トイレ補修    | 真砂住宅機器     | 89,881    |          |
| 3月22日  | 多機能トイレ自動水栓改修        | 東工エンジニアリング | 598,950   |          |
| 3月22日  | 給湯室、給水栓改修           | 東工エンジニアリング | 442,640   |          |
| 3月25日  | 2階応接室ブラインド          | 東工エンジニアリング | 214,170   |          |
| 3月31日  | 消火器更新               | 東工エンジニアリング | 360,580   |          |
| 3月31日  | エントランスデジタル時計        | 東工エンジニアリング | 1,083,500 |          |
|        | 3月合計                |            | 3,215,641 |          |
|        | 令和3年4月～令和4年3月合計     |            | 6,033,181 | (税込金額)   |

《 施 設 修 繕 台 帳 【令和3年度・四半期別】 》

| 第1四半期 【令和3年 4月～令和3年 6月】 |     |     |     |
|-------------------------|-----|-----|-----|
| 4月                      | 5月  | 6月  | 小計  |
| 0                       | 0   | 0   | 0   |
| 前年比                     | 前年比 | 前年比 | 前年比 |
| -                       | -   | -   | -   |

| 第2四半期 【令和3年 7月～令和3年 9月】 |           |        |           |
|-------------------------|-----------|--------|-----------|
| 7月                      | 8月        | 9月     | 小計        |
| -                       | 1,852,730 | 53,900 | 1,906,630 |
| 前年比                     | 前年比       | 前年比    | 前年比       |
| -                       | 1069.4%   | 163%   | 430.6%    |

| 第3四半期 【令和3年 10月～令和3年 12月】 |         |     |         |
|---------------------------|---------|-----|---------|
| 10月                       | 11月     | 12月 | 小計      |
| 113,520                   | 441,430 | -   | 554,950 |
| 前年比                       | 前年比     | 前年比 | 前年比     |
| 12.1%                     | 330.9%  | -   | 51.2%   |

| 第4四半期 【令和4年 1月～令和4年 3月】 |         |           |           |
|-------------------------|---------|-----------|-----------|
| 1月                      | 2月      | 3月        | 小計        |
| 113,960                 | 242,000 | 3,215,641 | 3,571,601 |
| 前年比                     | 前年比     | 前年比       | 前年比       |
| 30.2%                   | 94.2%   | 3796.5%   | 496.7%    |

長谷工・大阪共立・TRCグループ

| 令和3年度計(令和3年4月～令和4年3月) |        |
|-----------------------|--------|
| 施設修繕費合計               | 前年比    |
| 6,033,181             | 265.9% |

#### 4 イベント展示の実施状況

| 項目         | 令和3年度 |                                    | 実施報告   |
|------------|-------|------------------------------------|--|
| 指定事業(イベント) | 4月    | 生駒ネイチャークラフトクラブ工作教室                 | <p>内容：人気の自然素材を使った工作教室。講師は生駒ネイチャークラフトクラブ。</p> <p>※新型コロナウイルス感染拡大防止の為中止</p> <p>※感染症対策のため、『生駒ネイチャークラフトクラブ工作教室の工作キットを販売』 販売数：47個</p> <p>※感染症対策のため、『生駒ネイチャークラフトクラブ工作教室室作品展』に内容変更。</p> <p>展示4月14日～5月9日（臨時休館のため4月24日で終了）</p> |
|            | 8月    | 生駒ネイチャークラフトクラブ工作教室                 | <p>内容：人気の自然素材を使った工作教室。講師は生駒ネイチャークラフトクラブ。</p> <p>※新型コロナウイルス感染拡大防止の為中止</p> <p>※感染症対策のため、『生駒ネイチャークラフトクラブ工作教室の工作キットを販売』 販売数：113個</p> <p>※感染症対策のため、『生駒ネイチャークラフトクラブ工作教室室作品展』に内容変更。</p> <p>展示8月4日～8月29日</p>                 |
|            | 9月4日  | 第1回府民講座「小説家、織田作之助」<br>(後援：大阪大学出版会) | <p>参加者 43名</p> <p>内容：大阪を代表する作家であり、「オダサク」の愛称で親しまれる織田作之助。今もなお愛される織田作之助の人となり、その魅力に迫ります。</p> <p>関連資料展示 8月11日～9月5日</p>  |
|            | 11月   | 生駒ネイチャークラフトクラブ工作教室                 | <p>内容：人気の自然素材を使った工作教室。講師は生駒ネイチャークラフトクラブ。</p> <p>※新型コロナウイルス感染拡大防止の為中止</p> <p>※感染症対策のため、『生駒ネイチャークラフトクラブ工作教室の工作キットを販売』 販売数：60個</p> <p>※感染症対策のため、『生駒ネイチャークラフトクラブ工作教</p>  |

|            |       |                              |   |
|------------|-------|------------------------------|---|
|            |       |                              | 室室作品展』に内容変更。<br>展示 11月23日～12月19日  |
|            | 1月29日 | 第2回府民講座「仁和寺の歴史」              | 参加者 27名<br>内容：仁和寺の研究機関である仁和伝法所から講師をお招きし、世界遺産仁和寺の歴史について学びます。<br>関連資料展示 1月21日～2月6日  |
|            | 2月13日 | 第15回若者ダンス・カーニバル in 大阪府立中央図書館 | 参加者 90名<br>内容：16歳から25歳までの若者によるダンスバトル  |
|            | 2月26日 | アート魚拓体験会                     | 新型コロナウイルス感染症対策ガイドライン（指定管理者）にのっとり、中止   |
|            | 3月19日 | 第3回府民講座「鉄道のしくみ」車両編           | 参加者 20名<br>内容：講師は40年以上「鉄道事業」に従事。車両部、運輸部（運転士→助役→教師）から人事部へ、その後「運輸教習所長」も務められました。これらのご経験を踏まえ、第3回は車両編を中心に、第4回は運転・安全編を中心にお話いただきます。<br>関連資料展示 3月1日～3月27日 |
|            | 3月27日 | 第4回府民講座「鉄道のしくみ」運転・安全編        | 参加者 15名<br>内容：講師は40年以上「鉄道事業」に従事。車両部、運輸部（運転士→助役→教師）から人事部へ、その後「運輸教習所長」も務められました。これらのご経験を踏まえ、第3回は車両編を中心に、第4回は運転・安全編を中心にお話いただきます。<br>関連資料展示 3月1日～3月27日 |
| 自主事業(イベント) | 4月13日 | 図書館でいきいき体づくり 健康教室            | 参加者 11名（お試しピラティス5名、リフレッシュ6名）<br>内容：お試しピラティスとリフレッシュエクササイズの教室を実施。   |
|            | 4月27日 | 図書館でいきいき体づくり 健康教室            | 大阪府から新型コロナウイルス感染拡大防止の要請を受け中止  |
|            | 5月2日  | 図書館ロビーコンサート オカリナコンサート        | 大阪府から新型コロナウイルス感染拡大防止の要請を受け中止  |

|                |   |  |
|----------------|---|--|
| 5月5日           | 図書館人狼 DAY Vol.4                                     | 大阪府から新型コロナウイルス感染拡大防止の要請を受け中止   |
| 6月22日<br>～8月3日 | ピラティス&ストレッチ 春期講座                                    | 参加者 8名 (延べ51名) 全7回 (緊急事態宣言で期間短縮)<br>内容:体幹部を使ったコアトレーニングで姿勢改善や代謝アップに期待ができます。<br>新型コロナウイルス感染症対策ガイドライン (指定管理者) にのっとり、期間・人数・時間短縮を実施 |
| 7月10日          | ピアノ ステージ独り占め企画                                      | 参加者 49名<br>内容:反響板を組み、55分単位でピアノや合奏などの練習に使って頂く。  |
| 7月頃            | 夏の天体観望会   | 新型コロナウイルス感染症対策ガイドライン (指定管理者) にのっとり、中止  |
| 9月11日          | 吉弥・由瓶二人会  | 参加者 152名<br>内容:桂吉弥さんをお招きしての落語会   |
| 10月2日          | バリアフリー映画会「東野圭吾ドラマシリーズ“笑”」<br>(協力:住友商事 共催:大阪府立中央図書館) | 参加者 58名<br>内容:音声ガイドと字幕がついたバリアフリー映画の上映会。<br>関連資料展示 (9月7日～10月3日)   |
| 10月3日          | ピアノ ステージ独り占め企画                                      | 参加者 47名<br>内容:反響板を組み、55分単位でピアノや合奏などの練習に使って頂く。  |
| 11月2日<br>～14日  | 星空を見上げてみよう (展示)                                     | 内容:展示で今までの開催の模様と、この秋の星空の見どころを紹介する。   |
| 11月14日         | ピアノ ステージ独り占め企画                                      | 参加者 23名<br>内容:反響板を組み、55分単位でピアノや合奏などの練習に使って頂く。  |
| 9月7日～<br>12月7日 | ピラティス&ストレッチ 秋期講座                                    | 参加者 8名、体験 2名 (延べ91名) 全12回<br>内容:体幹部を使ったコアトレーニングで姿勢改善や代謝アップに期待ができます。  |
| 1月23日          | ピアノ ステージ独り占め企画                                      | 参加者 18名<br>内容:反響板を組み、55分単位でピアノや合奏などの練習に使って頂く。  |

|          |                 |  |   |
|----------|-----------------|--|---|
|          | 2月11日           | 冬の天体観望会  | 参加者 34名<br>内容:大きな望遠鏡を使って冬の夜空を観察。望遠鏡を覗けないひとにも見て頂けるバリアフリーシステムを実施。 |
|          | 1月19日<br>～3月30日 | ピラティス&ストレッチ 冬期講座                                   | 参加者 10名(延べ 89名)全10回<br>内容:体幹部を使ったコアトレーニングで姿勢改善や代謝アップに期待ができます。   |
| 指定事業(展示) | 5月              | 高齢者大学同窓会東部作品展示会<br>(出展:大阪府高齢者大学同窓会東部)              | (5月25日～5月30日)<br>大阪府から新型コロナウイルス感染拡大防止の要請を受け中止                   |
|          | 6月              | 令和4年度使用教科書見本特別展示会<br>(出展:大阪府教育庁市町村教育室小中学校課)        | (6月15日～6月27日)<br>大阪府から新型コロナウイルス感染症感染拡大防止の要請を受け中止(延期)            |
|          | 7月              | 東大阪市平和のつどい 平和資料展<br>(出展:東大阪市人権文化部人権室人権啓発課)         | (7月27日～8月1日)  |
|          | 8月              | 令和4年度使用教科書見本特別展示会<br>(出展:大阪府教育庁市町村教育室小中学校課)        | (8月17日～8月29日)   |
|          | 8月              | 絵本原画展示 泉啓一ガラス絵「賢治曼陀羅」展<br>(共催:大阪府教育庁市町村教育室地域教育振興課) | (8月31日～9月12日)<br>関連資料展示8月31日～9月12日                              |
|          | 2月              | アート魚拓展<br>(出展:東洋魚拓 拓正会)                            | (2月15日～3月6日)<br>関連資料展示2月15日～3月6日                                |
| 自主事業(展示) | 7月              | 東大阪市平和のつどい 平和資料展 関連資料展示                            | (7月27日～8月1日)  |
|          | 8月              | 第一回府民講座「小説家、織田作之助」 関連資料展示                          | (8月11日～9月5日)  |
|          | 9月              | 絵本原画展 関連資料展示                                       | (8月31日～9月12日)   |
|          | 9月              | バリアフリー映画会 関連資料展示                                   | (9月7日～10月3日)  |

|     |                              |   |
|-----|------------------------------|---|
| 10月 | 小楠公一代記（出展者：河内観光局）            | （10月15日～10月31日）                                     |
| 11月 | 星空を見上げてみよう（再掲）               | （11月2日～11月14日）<br>内容：展示で今までの開催の様と、この秋の星空の見どころを紹介する。 |
| 1月  | 第2回府民講座「仁和寺の歴史」関連資料展示        | （1月21日～2月6日）  |
| 2月  | 冬の天体観望会 関連図書展示               | （2月1日～13日）<br>内容：天体観望会の関連図書展示。                      |
| 2月  | アート魚拓展 関連資料展示                | （2月15日～3月6日）  |
| 3月  | 第15回若者ダンス・カーニバル写真展           | （3月15日～4月10日）                                       |
| 3月  | 第3回府民講座「鉄道のしくみ」車両編 関連資料展示    | （3月1日～3月27日）  |
| 3月  | 第4回府民講座「鉄道のしくみ」運転・安全編 関連資料展示 | （3月1日～3月27日）  |

#### 5 会議室・ホール以外の施設を活用したイベント・展示実施状況

| 項目                             | 令和3年度  | 実施報告   |
|--------------------------------|--|--|
| 自主事業（イベント）<br>（エントランスホール・カフェ等） | まちライブラリーの運営（エントランスホールにて）   | 新型コロナウイルス感染症対策ガイドライン（指定管理者）にのっとり、運営<br>臨時休館中（4/25～6/20）を除く |
|                                | 図書館マルシェ（エントランスホールにて）<br>4月17日、7月10日、<br>7月24日、8月7日、8月28日、9月11日、9月25日、10月9日、<br>10月23日、11月6日、11月20日、12月4日、12月18日、<br>1月8日、1月22日、2月12日、2月26日、3月12日、3月26日 | 新型コロナウイルス感染症対策ガイドライン（指定管理者）にのっとり、運営<br>臨時休館中（4/25～6/20）を除く |



|  |   |                       |                                       |
|--|---|-----------------------|---------------------------------------|
|  | 図書館でボードゲームをする日 (多目的室にて)<br>(共催：大阪府立中央図書館) |                       | 新型コロナウイルス感染症対策ガイドライン (指定管理者) にのっとり、休止 |
|  | 7月頃【再掲】                                   | 夏の天体観望会               | 大阪府から新型コロナウイルス感染拡大防止の要請を受け中止          |
|  | 10月【再掲】                                   | 小楠公一代記<br>(出展者：河内観光局) | (10月15日～10月31日)                       |
|  | 11月2日～14日【再掲】                             | 星空を見上げてみよう (展示)       | 内容：展示で今までの開催の模様と、この秋の星空の見どころを紹介する。    |
|  | 2月11日【再掲】                                 | 冬の天体観望会               | 参加者 34名                               |

## 広報

| 取材日   | 取材依頼社      | 番組名          | 内容                    |
|-------|------------|--------------|-----------------------|
| 8月15日 | 東大阪市 広報広聴課 | 市政だより 8/15号  | 9/11 吉弥・由瓶二人会 開催情報    |
| 8月24日 | 毎日新聞社      | 朝刊 情報プラザ     | 9/11 吉弥・由瓶二人会 開催情報    |
| 8月27日 | 東大阪経済新聞    | 9/1付け HP内    | 10/2 バリアフリー映画会 開催情報   |
| 7月8日  | よせぴっ       | よせぴっ9月号 よせなび | 9/11 吉弥・由瓶二人会 開催情報    |
| 2月2日  | 読売新聞       | 朝刊 地域面       | 2/11 冬の天体観望会 開催情報     |
| 2月26日 | 東大阪経済新聞    | 2/28付け HP内   | 2/15～3/16 アート魚拓展 開催情報 |
| 2月27日 | どうなってる東大阪  | 3/5付け HP内    | 2/15～3/16 アート魚拓展 開催情報 |
| 2月27日 | J ; COM    |              | 2/15～3/16 アート魚拓展 開催情報 |



# 収支計画及び報告書

令和4年 4月 15日  
長谷工・大阪共立・TRCグループ  
(単位:千円)

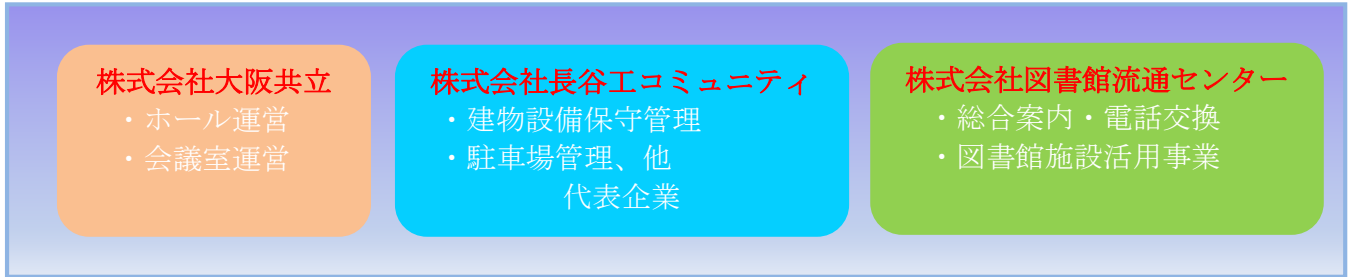
| 項 目              | 年間目標    | 4～6月   |        | 7～9月   |        | 10～12月 |        | 1～3月   |        | 年間合計    |
|------------------|---------|--------|--------|--------|--------|--------|--------|--------|--------|---------|
|                  |         | 目標     | 実績     | 目標     | 実績     | 目標     | 実績     | 目標     | 実績     |         |
| <b>■ 事業収入</b>    |         |        |        |        |        |        |        |        |        |         |
| 指定管理委託料(A)       | 185,360 | 46,340 | 46,340 | 46,340 | 46,340 | 46,340 | 46,340 | 46,340 | 46,340 | 185,360 |
| 利用料金収入           | 20,000  | 5,000  | 3,618  | 5,000  | 6,928  | 5,000  | 5,611  | 5,000  | 4,571  | 20,728  |
| 事業収入             | 12,000  | 3,000  | 1,441  | 3,000  | 4,319  | 3,000  | 3,950  | 3,000  | 3,473  | 13,183  |
| その他の収入           | 0       | 0      | 0      | 0      | 0      | 0      | 0      | 0      | 0      | 0       |
| 収入合計 (B)         | 217,360 | 54,340 | 51,399 | 54,340 | 57,587 | 54,340 | 55,901 | 54,340 | 54,384 | 219,271 |
| 指定管理委託料比 (B)÷(A) | 1.2     |        |        |        |        |        |        |        |        | 1.2     |
| <b>■ 事業支出</b>    |         |        |        |        |        |        |        |        |        |         |
| 人件費              | 54,000  | 13,500 | 13,500 | 13,500 | 13,500 | 13,500 | 13,500 | 13,500 | 13,500 | 54,000  |
| 光熱水費             | 36,500  | 8,000  | 6,897  | 11,500 | 10,918 | 7,500  | 8,266  | 9,500  | 11,257 | 37,338  |
| 消耗品費             | 3,300   | 700    | 555    | 800    | 892    | 900    | 515    | 900    | 721    | 2,683   |
| 広告宣伝費            | 1,800   | 350    | 432    | 400    | 432    | 400    | 432    | 650    | 432    | 1,728   |
| 修繕費              | 4,000   | 1,000  | 0      | 1,000  | 1,906  | 500    | 554    | 1,500  | 3,571  | 6,031   |
| 施設整備費            | 0       | 0      | 0      | 0      | 0      | 0      | 0      | 0      | 0      | 0       |
| 業務委託費            | 91,600  | 22,900 | 22,900 | 22,900 | 22,900 | 22,900 | 22,900 | 22,900 | 22,900 | 91,600  |
| 公租公課費            | 20      | 5      | 0      | 5      | 0      | 5      | 0      | 5      | 0      | 0       |
| 借上費              | 3,600   | 900    | 722    | 900    | 722    | 900    | 722    | 900    | 722    | 2,888   |
| 事業費              |         |        |        |        |        |        |        |        |        |         |
| 自主事業             | 8,000   | 2,000  | 996    | 2,000  | 3,082  | 2,000  | 2,743  | 2,000  | 2,541  | 9,362   |
| 指定事業他            | 6,540   | 1,440  | 1,315  | 1,700  | 2,462  | 1,700  | 2,006  | 1,700  | 1,558  | 7,341   |
| 本部経費             | 8,000   | 2,000  | 2,000  | 2,000  | 2,000  | 2,000  | 2,000  | 2,000  | 2,000  | 8,000   |
| 事業支出合計 (C)       | 217,360 | 52,795 | 49,317 | 56,705 | 58,814 | 52,305 | 53,638 | 55,555 | 59,202 | 220,971 |
| <b>■ 事業収支</b>    |         |        |        |        |        |        |        |        |        |         |
| 総収支 (B)－(C)      | 0       | 1,545  | 2,082  | -2,365 | -1,227 | 2,035  | 2,263  | -1,215 | -4,818 | -1,700  |
| <b>■ 資金繰り</b>    |         |        |        |        |        |        |        |        |        |         |
| 自己資金             | 0       | 0      | 0      | 0      | 0      | 0      | 0      | 0      | 1,700  | 1,700   |
| 借入金              | 0       | 0      | 0      | 0      | 0      | 0      | 0      | 0      | 0      | 0       |
| その他              | 0       | 0      | 0      | 0      | 0      | 0      | 0      | 0      | 0      | 0       |
| 合 計              | 0       | 0      | 0      | 0      | 0      | 0      | 0      | 0      | 1,700  | 1,700   |

# 大阪府立中央図書館指定管理者 管理体制報告書

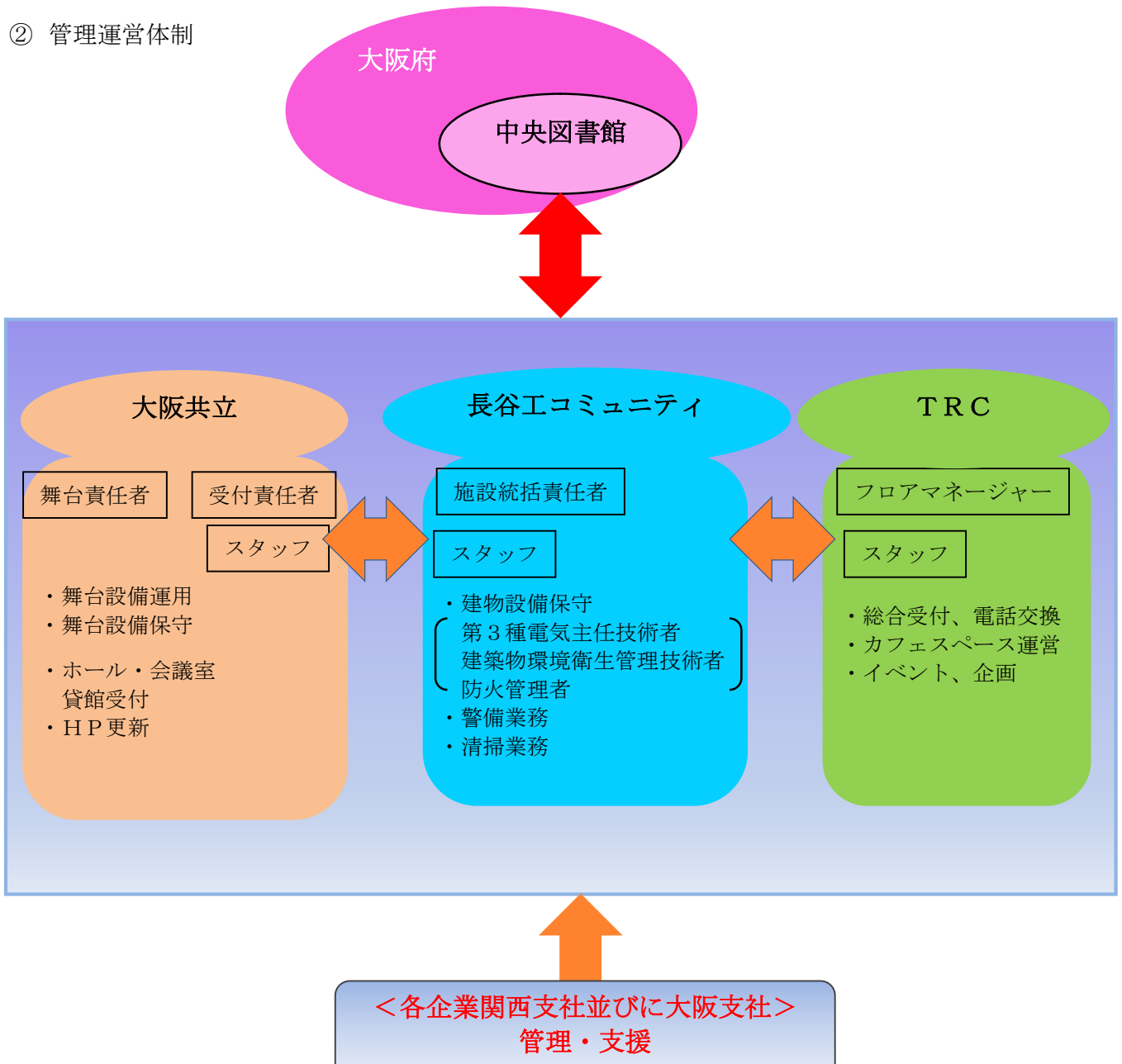
大阪府立中央図書館の管理運営にあたっては、以下の管理体制に基づき行った。

## 1. 組織体制

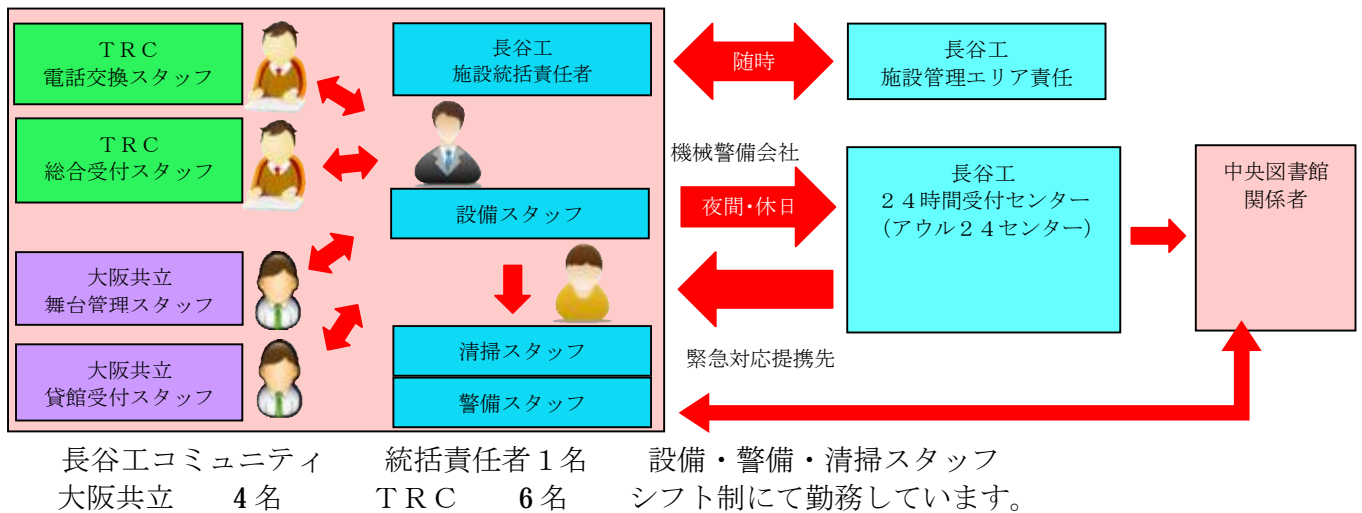
### ① 共同事業体の構成



### ② 管理運営体制



## 2. 勤務体制



## 3. 個人情報保護

- ・個人情報の適正管理に関する研修： 10月14日  
参加者数： 20名  
研修概要：個人情報の法体系、適正管理、情報流出事例、情報流出時の対応について講義

## 4. 人権研修

- ・人権研修： 10月14日  
参加者数： 20名  
研修概要：様々な職種や属性の職員が協働する職場での多様性の尊重について講義

## 5. その他研修

- ・図書館主催 障がい者支援法研修  
参加者数： 初級講座2名、中級講座1名  
研修概要：手話講習
- ・消防訓練： 10月14日 (火災避難・水消火器訓練) 参加者数：98名  
3月10日 (火災地震想定避難訓練) 参加者数：96名
- ・接遇研修： 5月13日  
参加者数： 10名  
研修概要：『コロナ禍：ストレス時代の接遇研修』
- ・個別研修： (随時)  
指定管理者になり、マニュアル・対応・規則等の変更事項周知のため、  
随時不明点・問題点などを話し合う

## 6. 情報公開の実施状況

「令和2年度の事業報告書」及び「令和3年度の事業計画書」の公開