

令和3年3月31日

大阪府立中之島図書館長 様

大阪府立中之島図書館指定管理者  
ShoPro・長谷工・TRC共同事業体

代表者 東京都千代田区神田神保町2-30

株式会社 小学館集英社プロダク

代表取締役社長 都築 伸一

大阪府立中之島図書館  
令和3年度 事業計画書等について(通知)

標記事業計画書等を別添のとおり作成したので提出致します。

連絡先  
株式会社 小学館集英社プロダクション  
住所 大阪市北区曾根崎新地2-6-12  
TEL.06-6485-8086 FAX.06-6485-8088



## 1. 大阪府立中之島図書館指定管理者 管理運営方針

大阪府立中之島図書館の管理運営にあたっては、以下の運営方針に基づき行う。

### (1) 年間管理運営目標

#### ① 基本方針

**基本方針**

**文化・歴史を感じる  
「滞在型・回遊型文化ステーション」の実現**

本施設を訪れる人々誰もが文化や歴史を感じることができ、  
一人ひとりが、思い思いの文化的な一日の過ごし方ができる  
中之島の「文化ステーション」としての役割を担います。

**事業方針**

文化的な一日を過ごせる「滞在型」「回遊型」図書館の提案

図書館の枠を超えた文化ステーションとしての魅力向上

近隣施設との連携による中之島のブランド価値の創出・向上

図書部門との連携強化による一体化運営

誰にでも平等で、安心・安全な施設運営

#### ② 令和3年度管理運営目標

当グループが指定管理者として初年度となる令和3年度は、大阪府立中之島図書館が中之島の「文化ステーション」としてさらなる魅力を向上させるための移行期間ととらえ、徐々に新たな取組みを進めてまいりたいと考えております。以前から本施設を利用されている方の混乱を防ぐため、事業やサービスなどをまずは踏襲させていただいた上で、利用者サービス向上及び新たな利用者の獲得に向けた新たな取組みや、提案書でもご提案している当グループの利点を活かした新たな事業の実現を目指し取り組んでまいります。

<令和3年度実施予定>

- ・防犯カメラなどの機械警備の導入・更新し、効果的・効率的な管理運営を行う
- ・指定管理者事務所を2階に移設し、インフォメーション業務の集約・充実を図る
- ・多目的スペースの利用区分・貸出方法を変更し、利用率の向上及び利用目的の拡大を目指す

### (2) 開館日及び開館時間

開館日	大阪府立中之島図書館の開館日に準ずる。 ※臨時開館、臨時時間延長、開館日の変更に関しては随時大阪府と協議をおこなう。	
多目的スペース・ 展示室開館時間	月曜日～金曜日	土曜日
	午前9時～午後9時 ※夜間の貸館申し込みがない場合は、 午後8時までとする	午前9時～午後5時

2. 大阪府立中之島図書館 令和3年度年間事業計画一覧表】

◇ 施設管理事業計画【日常管理は〔●〕・定期保守は〔○〕とする】

令和3年3月31日

業務内容	回数/年	4月	5月	6月	7月	8月	9月	10月	11月	12月	1月	2月	3月
<b>① 日常施設管理</b>													
施設管理員(日中のみ)	毎日	●	●	●	●	●	●	●	●	●	●	●	●
清掃員(日常清掃)	開館日	●	●	●	●	●	●	●	●	●	●	●	●
文化事業・広報担当(日中のみ)	開館日	●	●	●	●	●	●	●	●	●	●	●	●
貸室受付・問い合わせ窓口(日中のみ)	開館日	●	●	●	●	●	●	●	●	●	●	●	●
職員受付・電話交換員(日中のみ)	開館日	●	●	●	●	●	●	●	●	●	●	●	●
司書部連携担当(日中のみ)	不定期	●	●	●	●	●	●	●	●	●	●	●	●
<b>② 定期保守・検査</b>													
定期床清掃	12回/年	○	○	○	○	○	○	○	○	○	○	○	○
植栽維持管理清掃業務	年間			○				○					
エレベーター保守	4回/年			○			○			○			○
自助下定期保守業務	2回/年			○						○			
電話交換設備保守点検	1回/年										○		
消防設備等保守業務	2回/年							○					○
建築設備・防火設備定期検査	1回/年								○				
特殊建築物定期報告	1回/3年								○				
受変電設備点検	12回/年	○		○		○		○		○		○	
空調設備保守点検業務	1回/年		○										
GHP保守点検	年間											○	
受水槽・高架水槽清掃	1回/年					○							
簡易専用水道	1回/年					○							
水質検査	2回/年					○						○	
空気環境測定	6回/年		○		○		○		○		○		○
害虫駆除業務	1回/年												○
ボイラー点検	1回/年									○			
ボイラーばい煙点検	1回/年									○			
BDS保守	1回/年												○
<b>④ 遠隔監視</b>													
エレベーター遠隔監視	年中	●	●	●	●	●	●	●	●	●	●	●	●
機械警備(防犯・設備一式)遠隔監視	年中	●	●	●	●	●	●	●	●	●	●	●	●
<b>④ リース物品</b>													
AED設備	12回/年	●	●	●	●	●	●	●	●	●	●	●	●
防犯カメラ設備	12回/年	●	●	●	●	●	●	●	●	●	●	●	●
<b>⑤ ⑥ 指定管理責任者</b>													
施設統括責任者	不定休	●	●	●	●	●	●	●	●	●	●	●	●
施設管理責任者	不定休	●	●	●	●	●	●	●	●	●	●	●	●
文化事業・広報責任者	不定休	●	●	●	●	●	●	●	●	●	●	●	●
<b>⑥ 法定届出者</b>													
建築物環境衛生管理技術者	不定休	●	●	●	●	●	●	●	●	●	●	●	●
電気主任技術者	不定休	●	●	●	●	●	●	●	●	●	●	●	●
甲種防火管理者	不定休	●	●	●	●	●	●	●	●	●	●	●	●

3. 施設の維持管理計画書

項目	令和3年4月～6月（第1四半期事業計画）	第2四半期以降事業計画
(1)保守点検実施	<ul style="list-style-type: none"> <li>・空調設備保守 5月上旬</li> <li>・冷温水熱源シーズン切換・保守 4月下旬</li> <li>・冷温水熱源チューブ清掃 4月下旬</li> <li>・自動ドア保守 6月</li> <li>・エレベーター保守 6月中旬</li> <li>・受変電設備保守点検 4月、6月</li> <li>・植栽維持管理業務 6月中旬</li> <li>・エレベーター遠隔監視 1年中</li> <li>・機械警備（防犯・設備一式）遠隔監視 1年中</li> <li>・防犯カメラ監視 1年中</li> </ul>	<ul style="list-style-type: none"> <li>・空調自動制御設備保守 毎月</li> <li>・冷温水熱源シーズン切換・保守 11月</li> <li>・エレベーター保守 9月、12月、3月</li> <li>・電話交換機設備保守 1月</li> <li>・BDS保守 3月</li> <li>・消防設備定期点検 9月、3月</li> <li>・防火設備定期検査 9月</li> <li>・防火対象物定期点検 9月</li> <li>・GHP保守 2月</li> <li>・ボイラー点検 12月</li> <li>・ボイラーばい煙点検 12月</li> <li>・受変電設備保守点検 隔月</li> <li>・自動ドア保守 12月</li> </ul>

		<ul style="list-style-type: none"> <li>・ 建築設備定期検査 11 月</li> <li>・ 消防防災訓練 9 月、3 月</li> </ul>
(2) 施設設備の補修	<ul style="list-style-type: none"> <li>・ 全館トイレ、給湯室など水回り点検修理 ( 随時補修 )</li> <li>・ 照明器具緩急交換 ( 随時補修 )</li> </ul>	
(3) 清掃業務	<ul style="list-style-type: none"> <li>・ 定期床清掃作業 毎月中旬 ( 全館トイレ清掃毎回実施、全館床清掃作業 1 年間に振分け実施 ( 機械室・屋上など除く ) )</li> <li>・ 一般廃棄物処理 月曜日～土曜日 ( 年未年始除く )</li> </ul>	<ul style="list-style-type: none"> <li>・ 定期床清掃作業 毎月中旬</li> <li>・ 一般廃棄物処理 月曜日～土曜日 ( 年未年始除く )</li> </ul>
(4) 建築設備管理 (ビル管法関係・関連)	<ul style="list-style-type: none"> <li>・ 空気環境測定 5 月下旬</li> </ul>	<ul style="list-style-type: none"> <li>・ 空気環境測定 隔月</li> <li>・ 害虫防除薬剤噴霧 3 月下旬</li> <li>・ 受水槽・高架水槽清掃 8 月</li> <li>・ 飲料水水质検査 8 月、2 月</li> <li>・ 汚水槽、雑排水槽清掃 9 月、3 月</li> <li>・ 簡易専用水道検査 8 月</li> </ul>
(5) 光熱水費使用量	<ul style="list-style-type: none"> <li>・ 電気使用量 毎月</li> <li>・ ガス使用量 毎月</li> </ul>	

	<ul style="list-style-type: none"> <li>・上下水道使用量 隔月</li> </ul>	
(6)官公庁への手続き	<ul style="list-style-type: none"> <li>・防火管理者選任届 (大阪市消防局) 4月</li> <li>・消防計画 (大阪市消防局) 4月</li> <li>・特定建築物届出事項変更届 (大阪市保健所) 4月</li> </ul>	<ul style="list-style-type: none"> <li>・消防設備点検報告 (東大阪市消防局) 10月</li> <li>・防火対象物点検報告 (東大阪市消防局) 10月</li> <li>・消防防災訓練届 (東大阪市消防局) 9月、3月</li> </ul>
(7)調査・照会	<ul style="list-style-type: none"> <li>・施設修繕、調査 (随時)</li> <li>・施設整備、計画 (随時)</li> </ul>	
(8)館内周知	<ul style="list-style-type: none"> <li>・定期床清掃作業 毎月</li> </ul>	<ul style="list-style-type: none"> <li>・消防防災訓練 9月、3月</li> <li>・受変電設備精密点検 (停電作業) 1月</li> <li>・害虫防除薬剤噴霧 3月</li> <li>・消防設備定期点検 9月、3月</li> <li>・建築設備定期検査 11月</li> <li>・防火設備定期検査 11月</li> </ul>

#### 4. 大阪府立中之島図書館 多目的スペース 利用料金

令和3年4月1日～

##### ■施設利用料 平日

###### (1) 基本利用料

(税込)

区分	午前	午後	夜間	終日	延長30分
	9:00～12:00	13:00～17:00	17:00～21:00	9:00～21:00	—
多目的スペース1	9,000	12,000	9,000	30,000	2,000
多目的スペース2	15,000	20,000	15,000	50,000	3,000
多目的スペース3	12,000	16,000	12,000	40,000	2,500

###### (2) 入場料を徴収する場合 ※基本料金の5割増

(税込)

区分	午前	午後	夜間	終日	延長30分
	9:00～12:00	13:00～17:00	17:00～21:00	9:00～21:00	—
多目的スペース1	13,500	18,000	13,500	45,000	3,000
多目的スペース2	22,500	30,000	22,500	75,000	4,500
多目的スペース3	18,000	24,000	18,000	60,000	3,750

##### ■施設利用料 土曜日 ※平日基本料金の2割増

###### (1) 基本利用料

(税込)

区分	午前	午後	夜間	終日	延長30分
	9:00～12:00	13:00～17:00	17:00～21:00	9:00～21:00	—
多目的スペース1	10,800	14,400	10,800	36,000	2,400
多目的スペース2	18,000	24,000	18,000	60,000	3,600
多目的スペース3	14,400	19,200	14,400	48,000	3,000

###### (2) 入場料を徴収する場合 ※土曜日基本料金の5割増

(税込)

区分	午前	午後	夜間	終日	延長30分
	9:00～12:00	13:00～17:00	17:00～21:00	9:00～21:00	—
多目的スペース1	16,200	21,600	16,200	54,000	3,600
多目的スペース2	27,000	36,000	27,000	90,000	5,400
多目的スペース3	21,600	28,800	21,600	72,000	4,500

##### 【備考】

※土曜日は平日基本料金の2割増

※入場料を徴収する場合は、基本料の5割増

※土曜日で入場料を徴収する場合は、土曜日基本料金の5割増

※土曜日の夜間を利用の場合は光熱費を徴収する場合あり



### 5. 令和3年(2021年)度文化事業等年間計画

文化事業運営方針：大阪を中心とする歴史、文化、建築の3本柱でイベントを企画運営

月	1. 大展示		2. 多目的スペース3等を活用した講座・イベント		3. 展示場の活用・近隣施設との連携イベント		4-1. ガイドツアー		4-2. 書籍ツアー		
	【概要】	【目的】	区分	事業・場所	予定タイトル	【概要】	【目的】	区分	事業	【概要】	【目的】
概要と目標	中之島原簿及び大阪の魅力向上につながる原簿資料を活用した大展示 展示期間：2021年8月10日～14日 年8回展示を予定 単体企画：6回 共同企画：2回	単体企画：34回、共同企画：10回	区分	事業・場所	予定タイトル	展示場の活用・近隣施設との連携イベント ・近隣の美術館、音楽会、演芸等 ・中之島エリアの近隣施設と連携したイベント(参加費/有料、ただし記念品やフェニキアの提供等は別途要)	展示場の活用・近隣施設との連携イベント ・近隣の美術館、音楽会、演芸等 ・中之島エリアの近隣施設と連携したイベント(参加費/有料、ただし記念品やフェニキアの提供等は別途要)	区分	事業 <td>【概要】</td> <td>【目的】</td>	【概要】	【目的】
4月	区分	事業・場所	単体	講座・多目的2	ナカノシマ大学④(4/24)	単体	展示	単体	鑑賞	中水ホール、北斎記念堂など、博物館のガイドツアー 週1回1日2回・1日3回が短縮(多人数/長期間、ただし記念品やフェニキアの提供等は別途要)	年6回(夏季・冬季を除く)・1回30分程度(参加費/無料、ただし記念品やフェニキアの提供等は別途要)
5月	区分	事業・場所	単体	講座・多目的2	ナカノシマ大学⑤(5/22)	単体	展示	単体	鑑賞	船内ガイドツアー	
6月	共同	司書部共催展示	単体	講座・多目的2	ナカノシマ大学⑥(6/26)	単体	展示・多目的1 講座・多目的2 講座・多目的3	単体	鑑賞	船内ガイドツアー	
7月	共同	司書部共催展示	単体	講座・多目的2	ナカノシマ大学⑦(7/17)	単体	ガイドツアー	単体	鑑賞	船内ガイドツアー	
8月	単体	景観館の展示	単体	講座・多目的2	ナカノシマ大学⑧(8/28)	単体	講座・多目的2	単体	鑑賞	船内ガイドツアー	
9月	単体	大阪製パンの展示(大阪府ものづくり支援課)前期後期展示併せてあり	単体	講座・多目的2	ナカノシマ大学⑨(9/25)	単体	講座・多目的2	単体	鑑賞	船内ガイドツアー	

月	1 大阪産業		2 多目的スペース3等を活用した講座・イベント		3 館全体の活用・近隣施設との連携イベント		4-1 ガイドツアー		4-2 書庫ツアー	
	区分	予定タイトル	区分	事業・場所	回	予定タイトル	区分	実施	回	予定タイトル
10月	単独	講演の展示(調整中)	単独	1 ナカノシマ大学①(10/23) 大坂あれこれ街歩き②(調整中) 1 マインドフルネス講座(調整中) 1 根本風葉ホールディングス関係 講座(写真、紙切り、英会話等) (調整中) 1 神保町アカデミーまたはその他 講座(調整中)	単独	ガイドツ アー	単独	量方	10	館内ガイドツアー
	単独		単独	1 ナカノシマ大学③(11/27) 大坂あれこれ街歩き③(調整中) 1 大阪学④(調整中) 1 神保町アカデミーまたはその他 講座(調整中) 4 司書部共同イベント(調整中)	単独	2	単独	量方	8	館内ガイドツアー
	単独		単独	1 ナカノシマ大学⑤(12/25) アロマ&ハーブ講座(調整中) 1 ゆびヨガ・眼ヨガ(調整中)	単独		単独	量方	8	館内ガイドツアー
	単独		単独	1 ナカノシマ大学⑥(1/22) 大阪学⑤(調整中) 1 神保町アカデミーまたはその他 講座(調整中)	単独		単独	量方	8	館内ガイドツアー
	単独		単独	1 ナカノシマ大学⑦(2/26) アロマ&ハーブ講座(調整中) 1 ゆびヨガ・眼ヨガ(調整中)	単独		単独	量方	8	館内ガイドツアー
11月	単独		単独	1 ナカノシマ大学⑧(3/26) 大阪学⑥(調整中) 1 神保町アカデミーまたはその他 講座(調整中) 4 司書部共同イベント(調整中)	単独		単独	量方	4	館内ガイドツアー
	単独		単独	36 10 10 講座:36回 イベント:10回	単独	11回 展示:1回 講座:6回 イベント:4回	単独	95回		
	単独		単独		単独		単独			
	単独		単独		単独		単独			
12月	単独	EXPO 収蔵展	単独		単独		単独			
	単独		単独		単独		単独			
1月	共同	司書部共催展示	共同		共同		共同			
	共同		共同		共同		共同			
2月	共同	司書部共催展示	共同		共同		共同			
	共同		共同		共同		共同			
3月	単独	伝線工業の展示(大阪府も のづくり支援課)前期後期 展示替えあり	単独		単独		単独			
	共同		共同		共同		共同			
年間 回数	単独 共同	7回 4回	単独 共同	36 10 10 講座:36回 イベント:10回	単独	11回 展示:1回 講座:6回 イベント:4回	単独	95回		





## 6. 年間広報計画

本施設の認知度の向上・魅力発信のために、当グループ各社のノウハウやネットワークを最大限に駆使した情報発信を行います。本施設自体が文化創造を発信する施設であると考え、図書館利用にとらわれない新しい利用の仕方の提案等を積極的にアピールし、府民や国内外から大阪を訪れるより多くの人に本施設を知ってもらうことで、新しい層の利用者の獲得、利用率の向上を目指します。

### ①ホームページのリニューアル

令和3年4月1日よりホームページをリニューアルオープンいたします。前年度までのホームページサイトを見直し、デザインや写真、システムなどを一新し新たな中之島図書館として今後の事業情報や講座情報などの掲載を行うことで、より利用者にとって分かりやすい広報ツールとなるよう利用してまいります。

### ②中之島図書館ロゴの作成・利用

当グループが指定管理事業において使用する本施設のロゴを新たに作成いたしました。このロゴを使用したパンフレットや事業用チラシ等を作成いたします。



【大阪府立中之島図書館ロゴ】

### ②月刊島民に代わる新しい広報冊子の活用

月刊島民が令和3年3月末をもって廃刊となったことから、株式会社140B様のご協力のもと代わりとなる新しい広報冊子・情報誌作成を目指します。本施設の情報に加え、中之島周辺のイベントや事業の情報などを掲載することで、中之島エリアの連携強化に努めます。

### ③SNSアカウントの作成

当グループの事業発信専用のTwitterアカウントを開設し、講座情報や日々の情報などを発信していきます。大阪府外の方からも本施設を知っていただき、足を運んでもらうきっかけとなるような利用者目線の情報発信を心がけます。

### ④パンフレットの更新

利用者にとって手に取りやすく、より分かりやすい館内案内パンフレットに更新し、館内への配架に加え、周辺施設への配架や広報資料として活用いたします。

## 7. 利用者満足度調査実施計画

### ①ご意見箱設置

日々の利用者からの様々のご意見をいただけるようご意見箱を設置いたします。いただいた様々のご意見に対しては誠意をもって対応します。トラブルや苦情も利用者の要望・期待を知ることができる貴重なご意見として真摯に受け止め、大阪府へ報告するとともに、職員間での情報共有を行い、改善策・再発防止策を講じ、より良い施設へ改善するために役立っています。

### ②アンケートの実施

利用者から寄せられる様々のご意見を利用者サービスの向上に反映させるため、各講座や事業ごとのアンケートを実施し、さらに年に1回の利用者アンケートを実施いたします。

## 8. 収支計画書

税込 (単位:円)

項 目	令和3年度			
	合計	ShoPro	長谷工	TRC
事業収入	78,700	49,600	25,000	4,100
委託料	76,000	46,900	25,000	4,100
施設利用料他	2,700	2,700	0	0
その他収入	6,176	5,600	0	576
共益費他	5,600	5,600	0	0
館内ツアー	576	0	0	576
総収入	84,876	55,200	25,000	4,676
人件費	39,563	29,741	7,722	2,100
光熱水費	14,000	14,000	0	0
修繕費	1,400	0	1,400	0
事業費	3,600	3,600	0	0
司書部連携事業費	1,126	0	0	1,126
広報費	2,150	1,600	0	550
消耗品費	700	700	0	0
外勤費	132	132	0	0
印刷費	396	396	0	0
通信費	1,246	1,246	0	0
保険料	200	200	0	0
リース料	1,056	1,056	0	0
維持管理費	13,878	0	13,878	0
本社管理費	5,429	2,529	2,000	900
総支出 (事業費)	84,876	55,200	25,000	4,676
損益	0	0	0	0





## 業務責任者一覧

業務責任者	氏名	生年月日	経歴書	業務に関する資格 ※別添参照
①統括責任者 (危機管理責任者)			別添のとおり	甲種防火管理者
②施設管理担当責任者			別添のとおり	
③文化事業担当責任者			別添のとおり	



令和3年3月31日現在

氏名

生年月日

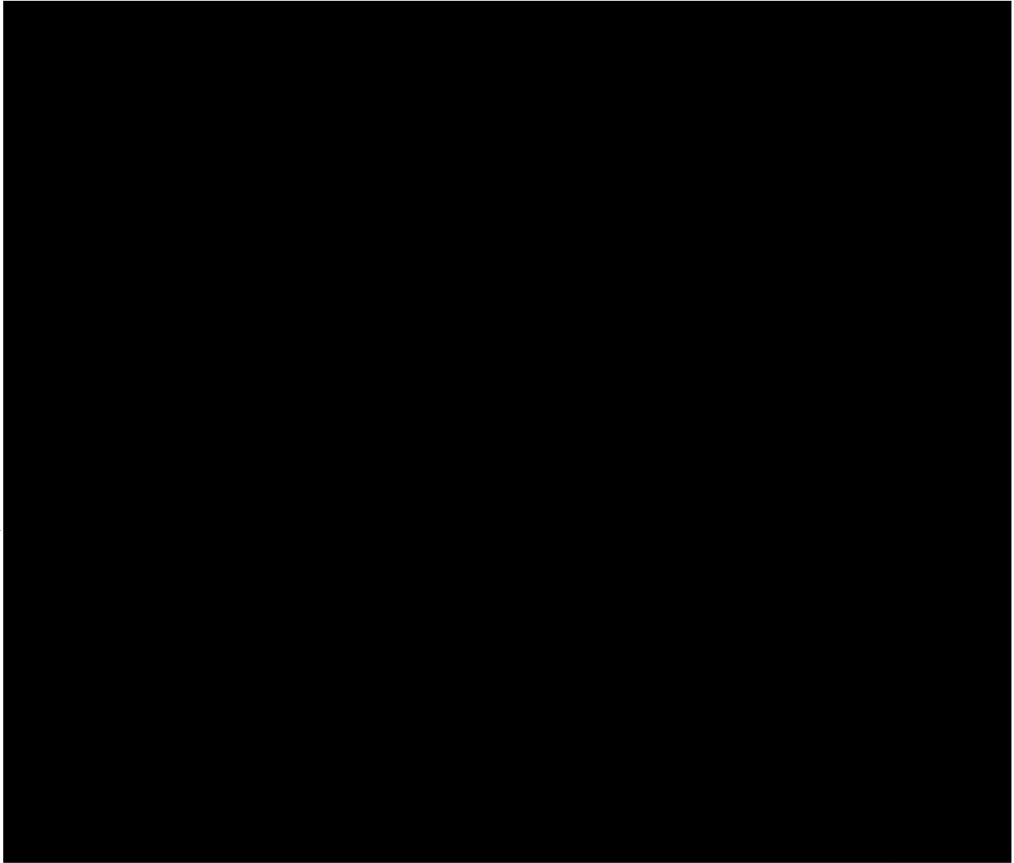




令和3年3月31日現在

氏名

生年月日





履 歴 書

令和3年2月16日現在

よりがな 氏 名	■■■■■■■■■■
よりがな 現 在 所	■■■■■■■■■■
よりがな 通 籍 先 平	■■■■■■■■■■

よりがな 現 在 所	■■■■■■■■■■	電 話	■■■■■■■■■■
よりがな 通 籍 先 平	■■■■■■■■■■	電 話	■■■■■■■■■■

(保証書以外に連絡先を記載する場合は記入)

年	月	学歴・職歴(各別にまとめて書く)
		■■■■■■■■■■
		■■■■■■■■■■
		■■■■■■■■■■
		■■■■■■■■■■
		■■■■■■■■■■
		■■■■■■■■■■
		■■■■■■■■■■
		■■■■■■■■■■
		■■■■■■■■■■
		■■■■■■■■■■
		■■■■■■■■■■

記入上の注意 1.保証書以外の紙では特筆の事項を記入  
2.数字はアラビア数字で、文字はくすし字に書く。  
3.印のところは、署名するもの□で囲む。

年	月	学歴・職歴(各別にまとめて書く)
		■■■■■■■■■■
		■■■■■■■■■■
		■■■■■■■■■■
		■■■■■■■■■■
		■■■■■■■■■■
		■■■■■■■■■■
		■■■■■■■■■■
		■■■■■■■■■■
		■■■■■■■■■■
		■■■■■■■■■■
		■■■■■■■■■■
		■■■■■■■■■■
		■■■■■■■■■■

学歴の職歴、特扶、育英学金、アビレポイントなど ■■■■■■■■■■	派遣期間 ■■■■■■■■■■
扶養家族数(既婚者を除く) ■■■■■■■■■■	既婚者の扶養家族 ■■■■■■■■■■ ※
配偶者 ■■■■■■■■■■	※

本人が保証人肩(保身に特扶、特育、特扶等)・その他についての希望などがあれば記入
■■■■■■■■■■
■■■■■■■■■■
■■■■■■■■■■
■■■■■■■■■■

コウヨ





## 法定資格者一覧

法定資格 ※資格証別添	氏名
甲種防火管理者	[Redacted]
建築物環境衛生管理技術者	
電気主任技術者（第三種以上）	
ボイラー技士（二級以上）	
危険物取扱者（甲種又は乙種第四類）	



修了証

氏名

生年月日

あなたは消防法施行令第3条第1項第1号の規定による甲種防火管理新規講習の課程を修了されました。よってこれを証します。

令和03年03月11日

一般財団法人日本防火・防災協会







■■■■■

## 建築物環境衛生管理技術者免状

本 籍 地 (国籍) ■■■■■

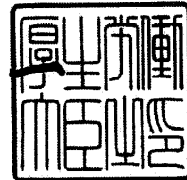
■■■■■

■■■■■

建築物における衛生的環境の確保  
に関する法律(昭和45年法律第20号)  
第7条第1項の規定によりこの免状  
を交付する

平成 20 年 12 月 10 日

厚生労働大臣 舛添 要





## 第2種電気主任技術者免状

[Redacted]

[Redacted]

[Redacted]

[Redacted]

電気事業法第44条の規定により  
この免状を交付する

平成25年 3月22日

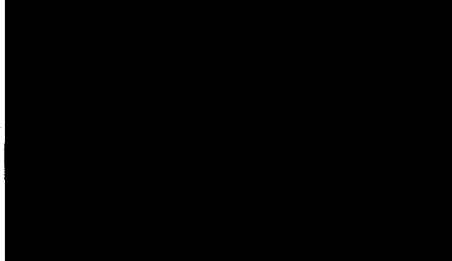
経済産業大臣



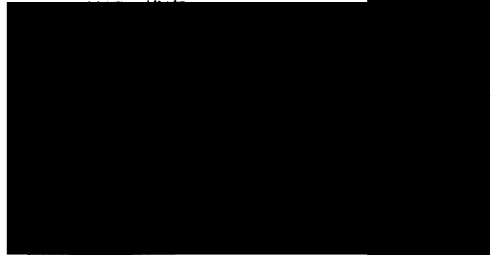




労働安全衛生法による免許証



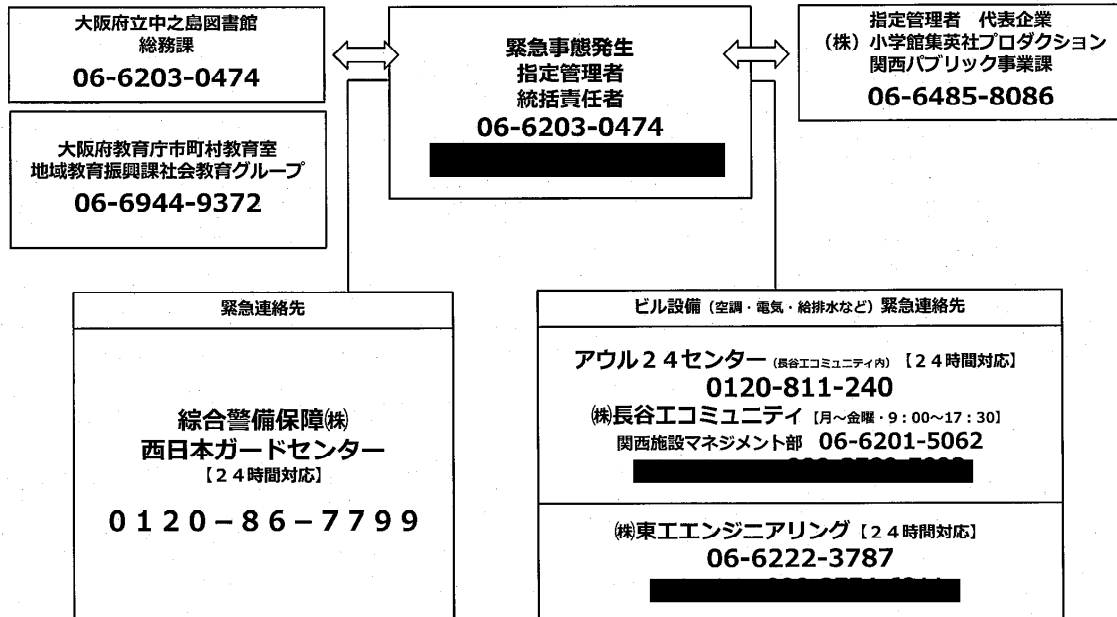
危険物取扱者免状





## 大阪府立中之島図書館 緊急時連絡網

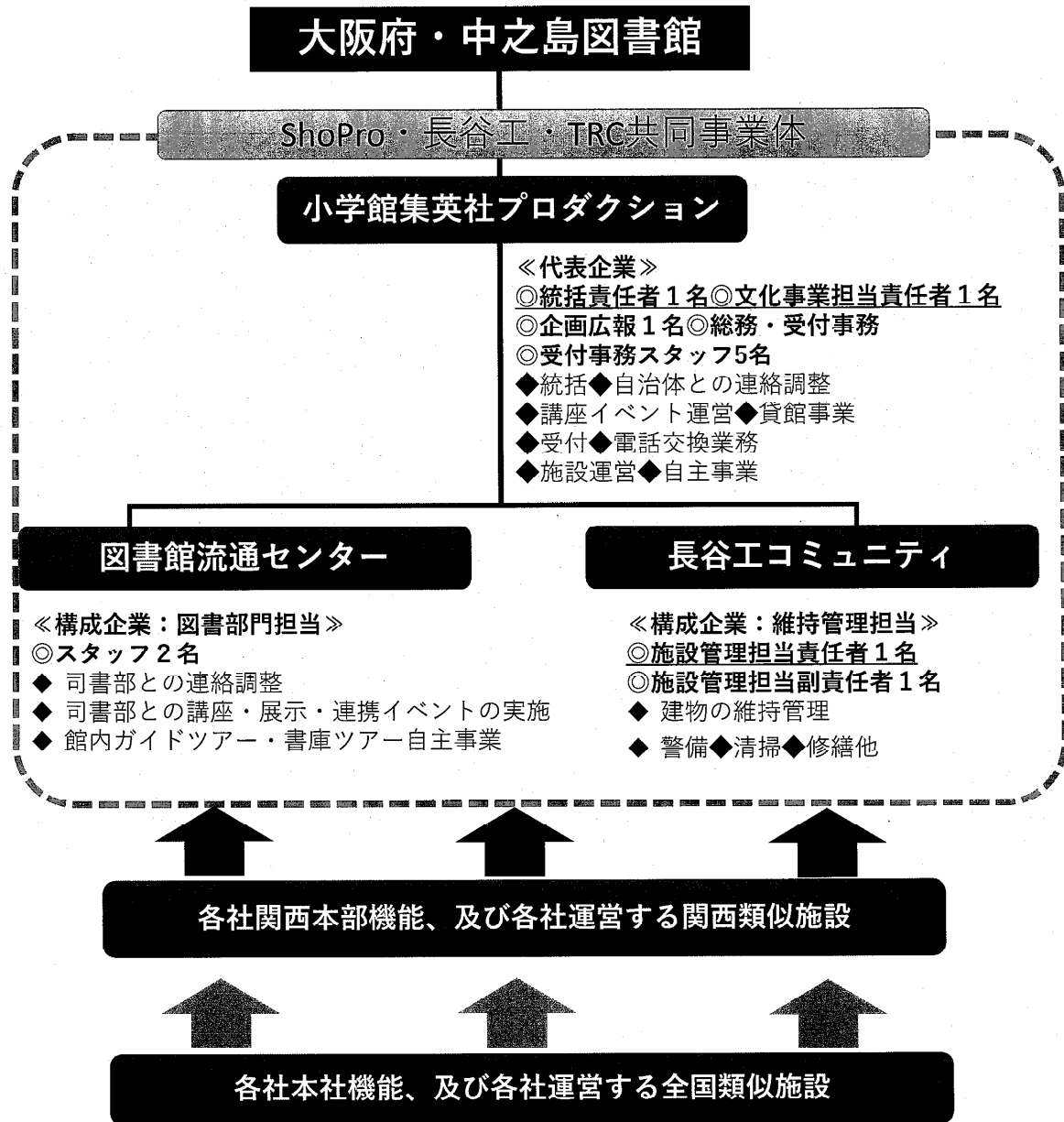
●火事・救急（119番） ●事件・事故（110番）



電気	水道	消防署	警察署	病院	保健所
関西電力	水道局	大阪市北消防署	天満警察署	住友病院	北区保健福祉センター
0800-777-8810	06-4301-7285	06-6372-0119	06-6363-1234	06-6443-1261	06-6313-9882
労働基準監督署	設備メンテナンス	電気主任技術者	植栽	清掃	その他(EV)
天満労働基準監督署	(株)東工エンジニアリング	(株)日本電気保安協会	日比谷アメニス(株)	鳳産業(株)	SECILベーター(株)
06-7113-2005	06-6222-3787	06-6223-0015	06-6441-6041	072-675-0985	06-6208-2510
代表企業 (ShoPro)	代表企業 (ShoPro)	維持管理部門 担当企業(長谷工)	図書部門 担当企業(TRC)		
本部責任者	本部担当者	本部担当者	本部担当者		



業務実施体制



従事者名簿

		氏名	備考	
ShoPro	①統括責任者	[Redacted]	防火管理責任者	
	②文化事業担当責任者			
	③企画・広報			
	④総務・受付事務			
	⑤受付事務スタッフ			
長谷工	⑥施設管理担当責任者			警備責任者兼務
	⑦設備常駐員			
	⑧保安警備員			
TRC	⑨図書部門担当者			大阪府立図書館管理運営業務 中之島図書館統括責任者兼任