

令和 5 年度

入学者選抜実技検査内容〔課題曲等〕

(大阪府立夕陽丘高等学校音楽科)

令和 4 年 9 月

大阪府教育委員会

令和5年度入学者選抜実技検査内容〔課題曲等〕

実技検査として、次のⅠ共通検査及びⅡ専攻別検査を実施する。なお、実技検査の日程等については、令和5年度大阪府公立高等学校入学者選抜実施要項を参照のこと。

Ⅰ 共通検査

聴 音	(1) 旋律聴音 ・ 12小節程度の旋律を聴き、ト音譜表に書き取る。 ・ 調号が一つまでの長調又は短調で、臨時記号を含む。 ・ 四分の三、四分の四、八分の六拍子の中から出題する。
	(2) 和音聴音 ・ ハ長調の三声（密集位置）の和音を全音符で書き取る。
視 唱	(1) コールユーブンゲン ・ 第一巻三度音程（原書 No. 18）～ 六度音程（原書 No. 41）から当日指定する1曲を見て歌う。
	(2) 新曲視唱 ・ 12小節程度の旋律を見て歌う。 ・ 調号が一つまでの長調又は短調で、臨時記号を含む。 ・ 四分の三、四分の四、八分の六拍子の中から出題する。
コールユーブンゲン、新曲視唱については、移動ド唱法、固定ド唱法のいずれでもよい。	

Ⅱ 専攻別検査

専攻実技は、次の(1)～(10)により実施する。

- (1) 専攻及び課題は別表のとおりとする。志願者は、それぞれの専攻の課題 a と b の演奏を行う。
- (2) 専攻及び受験曲名等の申告票を、出願の際に提出する。記載内容の出願後の変更は認めない。
- (3) 打楽器専攻の演奏楽器は、小太鼓又はマリンバとする。
- (4) ピアノ、マリンバ以外の演奏楽器は、各自持参とする。ただし、コントラバス、小太鼓については、検査会場の楽器を使用してもよい。（弓、スティック、マレットは各自持参のこと。）
- (5) 声楽の専攻実技検査の伴奏は、検査担当者が行う。
- (6) 器楽の専攻実技検査は、無伴奏で行う。
- (7) 課題 a については、ピアノ専攻は暗譜とし、他の専攻は、検査担当者が当日用の楽譜を用意する。
- (8) 課題 b については、声楽、ピアノ及び弦楽器専攻は暗譜とし、管楽器及び打楽器専攻で楽譜を見て演奏する者は、各自当日用の楽譜を持参する。
- (9) 課題 a、b ともに反復記号は省略して演奏する。（ただし、管楽器及び打楽器については、反復記号の省略は任意とする。）
- (10) 声楽、管楽器及び打楽器の課題 b については、出願の際、楽譜（写し）〔大きさはA4判〕を1部提出すること。

(別表) 専攻及び課題

1 声楽 ※課題 a、bともに反復記号は省略して演奏すること。

<p>a 「コンコーネ 50 番練習曲」 第 8 番、第 12 番の 2 曲のうち、当日指定する 1 曲を、母音 (ア・イ・ウ・エ・オのいずれか) で歌う。(楽譜を見て歌ってもよい。低声用、中声用、高声用のいずれかを用い、任意に移調しない。)</p>		
<p>b 次に示す 7 曲から任意の 1 曲を選び、暗譜で歌う。(歌詞は一番のみとする。)</p>		
曲名	作曲者名	調性等
夏の思い出	中田 喜直	ニ長調、変ホ長調、へ長調から選ぶ。
浜辺の歌	成田 為三	へ長調、ト長調、変イ長調から選ぶ。
早春賦	中田 章	ニ長調、変ホ長調、へ長調から選ぶ。
Caro mio ben	ジョルダニー	ハ長調、変ホ長調、へ長調から選び、原語で歌う。
Nel cor più non mi sento	パイジェツロ	変ホ長調、へ長調、ト長調から選び、原語で歌う。
Nina	ペルゴレージ	ニ短調、ホ短調、ト短調から選び、原語で歌う。
Sebben, crudele	カルダーラ	ハ短調、ニ短調、ホ短調から選び、原語で歌う。

※声楽の課題 b については、出願の際に楽譜 (写し) [大きさは A 4 判] を 1 部提出すること。提出する楽譜の最終ページの裏面左下に、名前を記入すること。

2 器楽

(1) 鍵盤楽器 ※課題 b の反復記号は省略して演奏すること。

ピアノ	<p>a J. S. バッハ:「平均律クラヴィーア曲集 第 1 巻」 第 16 番 ト短調 BWV861 から、フーガのみを暗譜で演奏する。</p>					
	<p>b 次に示す 6 曲のベートーヴェンのピアノソナタから任意の 1 曲を選び、その第一楽章を暗譜で演奏する。</p> <table border="0"> <tr> <td>第 2 番 イ長調 Op. 2-No. 2</td> <td>第 7 番 ニ長調 Op. 10-No. 3</td> </tr> <tr> <td>第 4 番 変ホ長調 Op. 7</td> <td>第 11 番 変ロ長調 Op. 22</td> </tr> <tr> <td>第 6 番 へ長調 Op. 10-No. 2</td> <td>第 16 番 ト長調 Op. 31-No. 1</td> </tr> </table>	第 2 番 イ長調 Op. 2-No. 2	第 7 番 ニ長調 Op. 10-No. 3	第 4 番 変ホ長調 Op. 7	第 11 番 変ロ長調 Op. 22	第 6 番 へ長調 Op. 10-No. 2
第 2 番 イ長調 Op. 2-No. 2	第 7 番 ニ長調 Op. 10-No. 3					
第 4 番 変ホ長調 Op. 7	第 11 番 変ロ長調 Op. 22					
第 6 番 へ長調 Op. 10-No. 2	第 16 番 ト長調 Op. 31-No. 1					

(2) 弦楽器 ※課題 b の反復記号は省略して演奏すること。

ヴァイオリン	<p>a 専攻実技課題曲集 No. 1 ヴァイオリンの課題 (楽譜を見て演奏してもよい。)</p>
	<p>b モーツァルト:協奏曲 第 3 番 (K. 216)、第 4 番 (K. 218)、第 5 番 (K. 219) の 3 曲から任意の 1 曲を選び、その第一楽章を暗譜で演奏する。(カデンツを除く。)</p>
ヴィオラ	<p>a 専攻実技課題曲集 No. 2 ヴィオラの課題 (楽譜を見て演奏してもよい。)</p>
	<p>b H. エクレス:ソナタ(ト短調・ヴィオラ用、ポール・クレンゲル編による。)の第一楽章及び第二楽章を暗譜で演奏する。</p>

チェロ	a 専攻実技課題曲集 No. 3 チェロの課題（楽譜を見て演奏してもよい。）
	b J. ウェルナー：「チェロ教則本」 No. 3、No. 6、No. 10 a、No. 11 a、No. 13 a、No. 17 a、No. 18、No. 20 の8曲から任意の1曲を選び、暗譜で演奏する。
コントラバス	a 専攻実技課題曲集 No. 4 コントラバスの課題（楽譜を見て演奏してもよい。）
	b F. シマンドル：「30エチュード」 No. 1、No. 2、No. 3 の3曲から任意の1曲を選び、暗譜で演奏する。

- (3) 管楽器 ※課題 b の反復記号の省略は任意とする。  
 ※検査時間は a と b とを合わせて5分程度とする。

フルート	a 専攻実技課題曲集 No. 5 フルートの課題（楽譜を見て演奏してもよい。）
	b 任意の1曲（楽譜を見て演奏してもよい。）
オーボエ	a 専攻実技課題曲集 No. 6 オーボエの課題（楽譜を見て演奏してもよい。）
	b 任意の1曲（楽譜を見て演奏してもよい。）
クラリネット	a 専攻実技課題曲集 No. 7 クラリネットの課題（楽譜を見て演奏してもよい。）
	b 任意の1曲（楽譜を見て演奏してもよい。）
ファゴット	a 専攻実技課題曲集 No. 8 ファゴットの課題（楽譜を見て演奏してもよい。）
	b 任意の1曲（楽譜を見て演奏してもよい。）
ホルン	a 専攻実技課題曲集 No. 9 ホルンの課題（楽譜を見て演奏してもよい。）
	b 任意の1曲（楽譜を見て演奏してもよい。）
トランペット	a 専攻実技課題曲集 No. 10 トランペットの課題（楽譜を見て演奏してもよい。）
	b 任意の1曲（楽譜を見て演奏してもよい。）
トロンボーン	a 専攻実技課題曲集 No. 11 トロンボーンの課題（楽譜を見て演奏してもよい。）
	b 任意の1曲（楽譜を見て演奏してもよい。）
チューバ	a 専攻実技課題曲集 No. 12 チューバの課題（楽譜を見て演奏してもよい。）
	b 任意の1曲（楽譜を見て演奏してもよい。）

- (4) 打楽器 ※課題 b の反復記号の省略は任意とする。  
 ※打楽器専攻の志願者は、小太鼓又はマリンバで受験する。また、検査時間は a と b とを合わせて5分程度とする。

小太鼓	a 専攻実技課題曲集 No. 13 小太鼓の課題（楽譜を見て演奏してもよい。）
	b 任意の1曲（楽譜を見て演奏してもよい。）
マリンバ	a 専攻実技課題曲集 No. 14 マリンバの課題（楽譜を見て演奏してもよい。）
	b 任意の1曲（楽譜を見て演奏してもよい。）

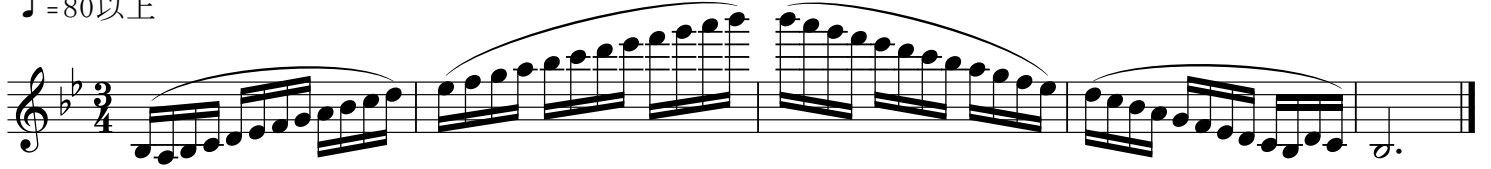
※管楽器及び打楽器の課題 b については、出願の際に楽譜（写し）〔大きさはA4判〕を1部提出すること。提出する楽譜の最終ページの裏面左下に、名前を記入すること。

# 専攻実技課題曲集

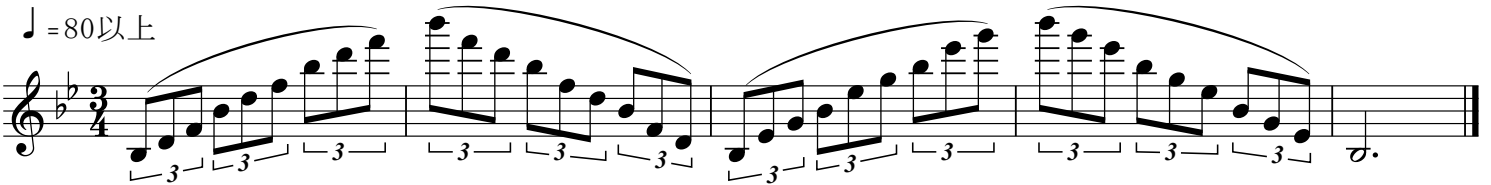
(注) 速度の指定がある場合は、それによって演奏すること。

## No.1 ヴァイオリンの課題

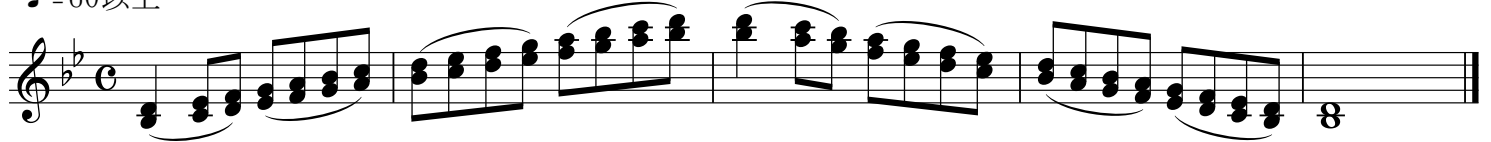
♩ = 80以上



♩ = 80以上



♩ = 60以上

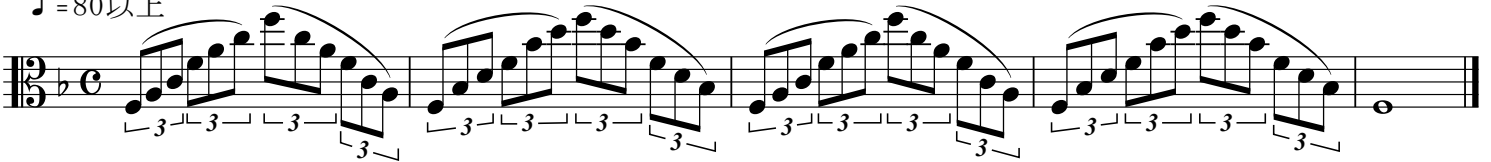


## No.2 ヴィオラの課題

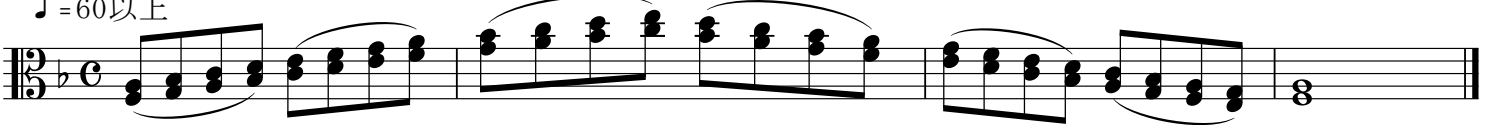
♩ = 80以上



♩ = 80以上



♩ = 60以上

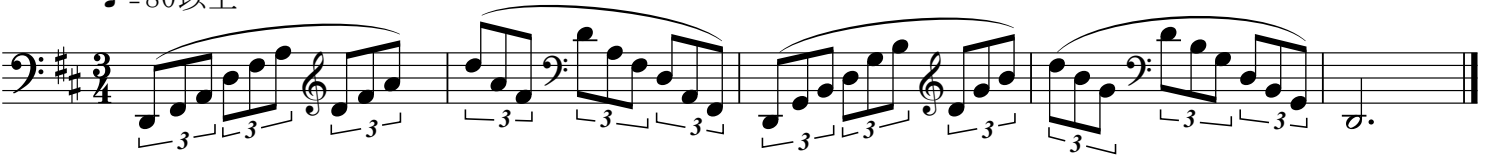


No. 3 チェロの課題

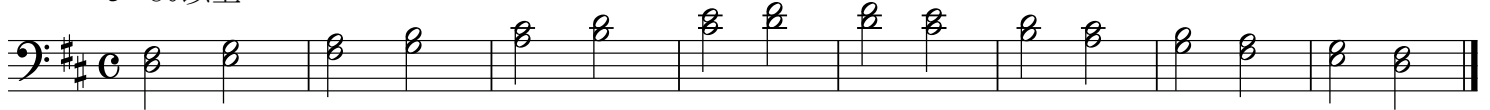
♩ = 80以上



♩ = 80以上

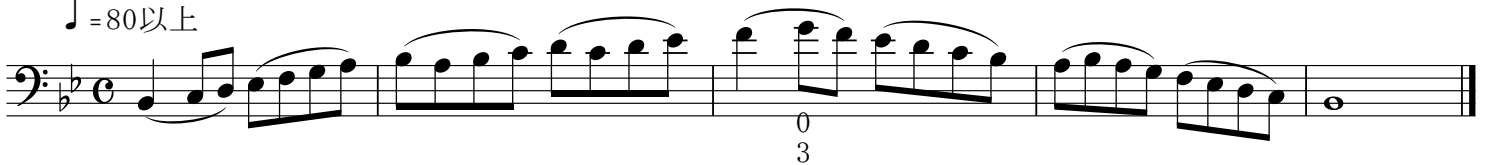


♩ = 80以上

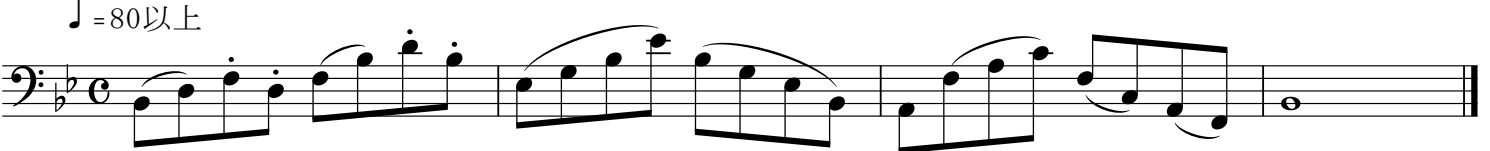


No. 4 コントラバスの課題

♩ = 80以上



♩ = 80以上



No. 5 フルートの課題

Musical score for No. 5 Flute exercise, consisting of five staves of music in G major (one sharp) and common time. The piece features a variety of rhythmic patterns and technical challenges, including triplets, sixteenth-note runs, and sixteenth-note chords. The first staff begins with a triplet of eighth notes. The second staff contains several triplet markings and a sixteenth-note run. The third staff features a triplet of eighth notes. The fourth staff continues with sixteenth-note patterns. The fifth staff concludes with a sixteenth-note run and a final chord.

No. 6 オーボエの課題

Musical score for No. 6 Oboe exercise, consisting of four staves of music in F major (one flat) and common time. The piece is characterized by flowing sixteenth-note passages and includes triplet markings. The first staff starts with a quarter note followed by eighth notes. The second staff features a triplet of eighth notes. The third staff continues with sixteenth-note runs. The fourth staff concludes with a sixteenth-note run and a final chord.

No. 7 クラリネットの課題 (in B $\flat$ )

Musical score for Clarinet exercise No. 7 in B $\flat$  major, 2/4 time. The score consists of five staves of music. It features a variety of rhythmic patterns, including eighth and sixteenth notes, and rests. Technical markings include triplets (indicated by '3' and brackets), sixteenth-note runs (indicated by '6' and brackets), and a trill (indicated by 'tr' and a wavy line). The key signature has two flats (B-flat and E-flat), and the time signature is 2/4.

No. 8 ファゴットの課題

Musical score for Bassoon exercise No. 8 in B $\flat$  major, 4/4 time. The score consists of four staves of music. It features a variety of rhythmic patterns, including eighth and sixteenth notes, and rests. Technical markings include triplets (indicated by '3' and brackets) and slurs. The key signature has two flats (B-flat and E-flat), and the time signature is 4/4.



No. 9 ホルンの課題 (in F)

Musical score for No. 9, Horn exercise in F major. The score consists of three staves of music in 3/4 time. The first staff begins with a whole note F3, followed by quarter notes G3, A3, B3, C4, D4, E4, and F4. The second staff continues with quarter notes G4, A4, B4, C5, B4, A4, G4, and F4. The third staff features eighth notes G4, A4, B4, C5, B4, A4, G4, and F4, followed by a triplet of eighth notes G4, A4, B4, and another triplet of eighth notes C5, B4, A4, ending with a quarter note F4.

No. 10 トランペットの課題 (in B<sup>b</sup>)

Musical score for No. 10, Trumpet exercise in B-flat major. The score consists of three staves of music in 3/4 time. The first staff begins with a whole note Bb2, followed by quarter notes C3, D3, E3, and F3. The second staff continues with quarter notes G3, A3, Bb3, C4, Bb3, A3, G3, and F3. The third staff features eighth notes G3, A3, Bb3, C4, Bb3, A3, G3, and F3, followed by a triplet of eighth notes G3, A3, Bb3, and another triplet of eighth notes C4, Bb3, A3, ending with a quarter note F3.

No. 11 トロンボーンの課題

Musical score for No. 11, Trombone exercise. The score consists of three staves of music in 3/4 time. The first staff begins with a whole note Bb2, followed by quarter notes C3, D3, E3, and F3. The second staff continues with quarter notes G3, A3, Bb3, C4, Bb3, A3, G3, and F3. The third staff features eighth notes G3, A3, Bb3, C4, Bb3, A3, G3, and F3, followed by a triplet of eighth notes G3, A3, Bb3, and another triplet of eighth notes C4, Bb3, A3, ending with a quarter note F3.

No. 12 テューバの課題

No. 13 小太鼓の課題

♩=100

*p* *f* *pp* *f*

No. 14 マリンバの課題

♩=90

*p* *f* *pp* *f*

*rit.* *a tempo*





大阪府

教育庁教育振興室高等学校課 令和4年9月発行

〒540-8571 大阪市中央区大手前2丁目 / TEL06(6941)0351