

# 令和4年3月新規高等学校卒業者の就職状況 (令和4年3月末現在)に関する調査について

## <調査の概要>

- 本調査は、高校生の就職問題に適切に対処するための参考資料を得るために、今春の高等学校卒業生で就職を希望する者の就職状況を10月末現在、12月末現在、3月末現在の状況を調査しており、今回は、3月末現在で取りまとめたものである。
- 本調査は昭和51年度から実施しており、調査方法は、国立については該当国立大学法人、公立については各都道府県教育委員会、私立については各都道府県知事部局を通じて行った悉皆調査である。
- 厚生労働省も高校生の就職状況について類似の調査を行っているが、これは学校又は公共職業安定所の紹介を希望する者のみを調査対象としている。一方、本調査は、学校等の紹介を希望しない自営業者や公務員などを含め、就職を希望する者全員を対象としていることから、母集団が大きくなっている。

## <調査内容>

1. 調査対象 国立、公立、私立の高等学校及び中等教育学校（全日制・定時制）
2. 調査項目 学科別（国立、公立、私立の別）の就職状況  
都道府県別（県内・県外別）の就職状況

## <結果の概要>

### 1. 就職希望者数・就職者数等

卒業生	996,372人	(前年同期比)	1,017,259人
就職希望者	147,739人	(前年同期比)	161,093人
うち就職者	144,650人	(前年同期比)	157,728人
うち未就職者	3,089人	(前年同期比)	3,365人

### 2. 就職率（就職者の就職希望者に対する割合）

97.9%（前年同期比同）

### ○男女別就職率

男子 98.4%（前年同期比同）

女子 97.0%（前年同期比0.1ポイント減）

### ○学科別就職率（就職率が高い順）

「工業」99.4%、「水産」99.2%、「商業」99.0%、「看護」98.9%、

「農業」98.8%、「福祉」98.1%、「家庭」97.9%、「総合学科」97.9%、

「情報」97.6%、「普通」95.8%

※「その他」の学科は除く。

※「看護」に関する学科は看護師5年一貫課程が主となるため、5年課程5年次の就職率を示している。

### ○都道府県別就職率

就職率が高い県：福井県 99.8%、山口県 99.8%、富山県 99.7%、石川県 99.7%、

福島県 99.6%、三重県 99.6%、和歌山県 99.6%、岩手県 99.5%

就職率が低い県：沖縄県 92.7%、神奈川県 94.0%、千葉県 94.6%、

大阪府 95.1%、滋賀県 96.3%

### ○東日本大震災における被害が甚大な3県

岩手県 99.5%（前年同期比0.7ポイント増）

宮城県 99.2%（前年同期比0.5ポイント増）

福島県 99.6%（前年同期比0.1ポイント増）

**令和3年度高等学校卒業者の就職状況  
(令和4年3月末現在)に関する調査について**

令和4年3月31日現在 文部科学省調査  
 調査対象は、国立、公立、私立の高等学校及び中等教育学校(全日制・定時制)である。  
 なお、就職率とは、就職希望者に対する現時点での就職者の割合である。  
 また、( )内は前年度同期調査からの増減値(▲は減少)である。

[全体]

区 分	就職希望率	就職率	<参 考>
			前年度卒業生の就職率 (R3.3.31現在)
高等学校	14.8% ( ▲ 1.0 )	97.9% ( 0.0 )	97.9%
うち 国公立	18.4% ( ▲ 1.1 )	98.0% ( 0.0 )	98.0%
私立	7.5% ( ▲ 0.8 )	97.4% ( 0.0 )	97.4%

[男子]

区 分	就職希望率	就職率	<参 考>
			前年度卒業生の就職率 (R3.3.31現在)
高等学校	18.3% ( ▲ 1.2 )	98.4% ( 0.0 )	98.4%
うち 国公立	22.9% ( ▲ 1.3 )	98.5% ( 0.1 )	98.4%
私立	9.1% ( ▲ 0.8 )	98.1% ( ▲ 0.1 )	98.2%

[女子]

区 分	就職希望率	就職率	<参 考>
			前年度卒業生の就職率 (R3.3.31現在)
高等学校	11.3% ( ▲ 0.8 )	97.0% ( ▲ 0.1 )	97.1%
うち 国公立	13.8% ( ▲ 0.9 )	97.2% ( ▲ 0.1 )	97.3%
私立	5.9% ( ▲ 0.7 )	96.3% ( 0.2 )	96.1%

[高等学校 地域別就職状況]

地域	就職率	地域	就職率
北海道・東北地区	98.3% ( ▲ 0.1 )	近畿地区	96.5% ( ▲ 0.2 )
関東地区	96.7% ( 0.3 )	中国・四国地区	98.8% ( ▲ 0.1 )
中部地区	98.8% ( ▲ 0.1 )	九州地区	98.2% ( 0.0 )

注 地域区分は次のとおりである。  
 北海道・東北(北海道、青森、岩手、宮城、秋田、山形、福島)  
 関東(茨城、栃木、群馬、埼玉、千葉、東京、神奈川)  
 中部(新潟、富山、石川、福井、山梨、長野、岐阜、静岡、愛知、三重)  
 近畿(滋賀、京都、大阪、兵庫、奈良、和歌山)  
 中国・四国(鳥取、島根、岡山、広島、山口、徳島、香川、愛媛、高知)  
 九州・沖縄(福岡、佐賀、長崎、熊本、大分、宮崎、鹿児島、沖縄)

令和4年3月高等学校卒業者の就職状況（学科別）

学科名	設置者	卒業者数 (A)	就職希望者数 (B)	就職希望率 (B/A)	就職者数 (C)	未就職者数 (B-C)	就職率 (D=C/B)	前年同期 就職率 (%)	前年同期比 増減 (D-E) (ポイント)
普通	国立	2,733	4	0.1	4	0	100.0	100.0	△ 0.0
	公立	437,965	33,896	7.7	32,343	1,553	95.4	95.7	△ 0.3
	私立	291,111	14,231	4.9	13,769	462	96.8	96.6	△ 0.2
	計	731,809	48,131	6.6	46,116	2,015	95.8	95.9	△ 0.1
農業	国立	0	0	—	0	0	—	—	—
	公立	24,190	11,871	49.1	11,727	144	98.8	99.0	△ 0.2
	私立	70	11	15.7	11	0	100.0	100.0	△ 0.0
	計	24,260	11,882	49.0	11,738	144	98.8	99.0	△ 0.2
工業	国立	189	0	0.0	0	0	—	—	—
	公立	65,383	42,147	64.5	41,915	232	99.4	99.4	△ 0.0
	私立	8,469	4,321	51.0	4,290	31	99.3	99.3	△ 0.0
	計	74,041	46,468	62.8	46,205	263	99.4	99.4	△ 0.0
商業	国立	48,977	17,759	36.3	17,586	173	99.0	98.8	△ 0.2
	公立	8,051	2,447	30.4	2,414	33	98.7	98.1	△ 0.6
	私立	57,028	20,206	35.4	20,000	206	99.0	98.7	△ 0.3
	計	113,056	39,992	35.3	39,600	396	99.0	98.7	△ 0.3
水産	国立	2,605	1,598	61.3	1,585	13	99.2	98.6	△ 0.6
	公立	0	0	—	0	0	—	—	—
	私立	2,605	1,598	61.3	1,585	13	99.2	98.6	△ 0.6
	計	5,210	3,196	61.3	3,170	20	99.2	98.6	△ 0.6
家庭	国立	0	0	—	0	0	—	—	—
	公立	7,155	2,079	29.1	2,051	28	98.7	97.4	△ 1.3
	私立	4,160	1,646	39.6	1,594	52	96.8	98.5	△ 1.7
	計	11,315	3,725	32.9	3,645	80	97.9	97.9	△ 0.0
看護 (3年課程3年次)	国立	0	0	—	0	0	—	—	—
	公立	153	3	2.0	3	0	100.0	66.7	△ 33.3
	私立	742	31	4.2	29	2	93.5	96.1	△ 2.6
	計	895	34	3.8	32	2	94.1	94.4	△ 0.3
看護 (5年課程3年次)	国立	0	0	—	0	0	—	—	—
	公立	970	12	1.2	12	0	100.0	100.0	△ 0.0
	私立	2,344	31	1.3	28	3	90.3	82.8	△ 7.5
	計	3,314	43	1.3	40	3	93.0	85.7	△ 7.3
看護 (5年課程5年次)	国立	0	0	—	0	0	—	—	—
	公立	911	829	91.0	828	1	99.9	99.2	△ 0.7
	私立	2,369	976	41.2	976	0	100.0	98.5	△ 15.5
	計	3,280	1,805	55.0	1,804	1	97.7	98.9	△ 1.2
情報	国立	0	0	—	0	0	—	—	—
	公立	717	148	20.6	146	2	98.6	97.2	△ 1.4
	私立	373	104	27.9	100	4	96.2	96.7	△ 0.5
	計	1,090	252	23.1	246	6	97.6	97.0	△ 0.6
福祉	国立	0	0	—	0	0	—	—	—
	公立	1,746	760	43.5	743	17	97.8	99.6	△ 1.8
	私立	814	428	52.6	423	5	98.8	97.9	△ 0.9
	計	2,560	1,188	46.4	1,166	22	98.1	99.0	△ 0.9
その他	国立	40	0	0.0	0	0	—	—	—
	公立	27,524	1,073	3.9	1,031	42	96.1	96.9	△ 0.8
	私立	6,710	524	7.8	501	23	95.6	96.2	△ 0.6
	計	34,274	1,597	4.7	1,532	65	95.9	96.7	△ 0.8
総合学科	国立	256	5	2.0	5	0	100.0	80.0	△ 20.0
	公立	49,811	11,787	23.7	11,551	236	98.0	97.8	△ 0.2
	私立	3,114	823	26.4	789	34	95.9	97.5	△ 1.6
	計	53,181	12,615	23.7	12,345	270	97.9	97.8	△ 0.1
計	国立	3,218	9	0.3	9	0	100.0	94.1	△ 5.9
	公立	667,196	123,133	18.5	120,693	2,440	98.0	98.0	△ 0.0
	私立	682,769	333,572	48.9	330,920	2,652	98.0	98.0	△ 0.0
	計	1,350,987	456,704	33.8	451,613	5,094	97.4	97.4	△ 0.0
	計	996,372	147,739	14.8	144,650	3,089	97.9	97.9	△ 0.0
		(1,017,259)	(161,093)	(15.8)	(157,728)	(3,365)	(97.9)	(97.9)	(0.0)

注 1. ( ) 内は、前年同期の状況である。  
 2. 看護(5年課程5年次)は、高等学校卒業生ではないため集計からは除いている。

令和4年3月高等学校卒業者の就職状況(学科別)

学科名	設置者	卒業者数 (A)	就職希望者数 (B)	就職希望率 (B/A)	就職者数 (C)	未就職者数 (B-C)	就職率 (D=C/B)	前年同期 就職率 (E)	前年同期比 増減(D-E) (ポイント)
普通	国立	1,328	3	0.2	3	0	100.0	100.0	0.0
	公立	211,198	18,467	8.7	17,789	678	96.3	96.1	0.2
	私立	149,391	8,568	5.7	8,351	217	97.5	97.6	-0.1
計		361,917	27,038	7.5	26,143	895	96.7	96.6	0.1
農業	国立	0	0	-	0	0	-	-	-
	公立	12,365	6,675	54.0	6,604	71	98.9	99.1	-0.2
	私立	39	5	12.8	5	0	100.0	100.0	0.0
計		12,404	6,680	53.9	6,609	71	98.9	99.1	-0.2
工業	国立	148	0	0.0	0	0	-	-	-
	公立	57,509	38,169	66.4	37,978	191	99.5	99.5	0.0
	私立	8,006	4,152	51.9	4,123	29	99.3	99.4	-0.1
計		65,663	42,321	64.5	42,101	220	99.5	99.5	0.0
商業	国立	0	0	-	0	0	-	-	-
	公立	17,469	5,605	32.1	5,535	70	98.8	98.6	0.2
	私立	3,799	1,073	28.2	1,063	10	99.1	98.3	0.8
計		21,268	6,678	31.4	6,598	80	98.8	98.6	0.2
水産	国立	0	0	-	0	0	-	-	-
	公立	2,022	1,240	61.3	1,231	9	99.3	98.4	0.9
	私立	0	0	-	0	0	-	-	-
計		2,022	1,240	61.3	1,231	9	99.3	98.4	0.9
家庭	国立	0	0	-	0	0	-	-	-
	公立	489	258	52.8	258	0	100.0	100.0	0.0
	私立	1,019	564	55.4	554	11	98.1	99.2	-1.1
計		1,508	823	54.6	812	11	98.7	99.1	-1.1
看護 (3年課程3年次)	国立	0	0	-	0	0	-	-	-
	公立	7	1	14.3	1	0	100.0	100.0	0.0
	私立	46	2	4.3	2	0	100.0	100.0	0.0
計		53	3	5.7	3	0	100.0	100.0	0.0
看護 (5年課程3年次)	国立	0	0	-	0	0	-	-	-
	公立	32	4	12.5	4	0	100.0	100.0	0.0
	私立	137	5	3.6	4	1	80.0	100.0	-20.0
計		169	9	5.3	8	1	88.9	100.0	-11.1
看護 (5年課程5年次)	国立	0	0	-	0	0	-	-	-
	公立	18	17	94.4	17	0	100.0	96.8	3.2
	私立	153	151	98.7	146	5	96.7	100.0	-3.3
計		171	168	98.2	163	5	97.0	99.4	-2.4
情報	国立	0	0	-	0	0	-	-	-
	公立	471	89	18.9	88	1	98.9	98.4	0.5
	私立	212	56	26.4	55	1	98.2	97.4	0.8
計		683	145	21.2	143	2	98.6	98.1	0.5
福祉	国立	0	0	-	0	0	-	-	-
	公立	325	157	48.3	153	4	97.5	99.4	-1.9
	私立	211	110	52.1	110	0	100.0	97.2	2.8
計		536	267	49.8	263	4	98.5	98.3	0.2
その他	国立	16	0	0.0	0	0	-	-	-
	公立	12,885	555	4.3	532	23	95.9	97.2	-1.3
	私立	2,295	168	7.5	154	14	91.7	96.7	-5.0
計		15,136	723	4.8	686	37	94.9	97.1	-2.2
総合学科	国立	103	2	1.9	2	0	100.0	66.7	33.3
	公立	20,860	5,900	28.3	5,796	104	98.2	98.2	0.0
	私立	1,625	427	26.3	415	12	97.2	98.2	-1.0
計		22,588	6,329	28.0	6,213	116	98.2	98.1	0.1
計	国立	1,595	5	0.3	5	0	100.0	90.0	10.0
	公立	(1,653)	(10)	(0.6)	(9)	(1)	(90.0)	(98.4)	(0.1)
	私立	335,632	77,120	23.0	75,969	1,151	98.5	98.4	0.1
計		(343,594)	(83,382)	(24.3)	(82,064)	(1,318)	(98.4)	(98.2)	(0.1)
計	国立	166,720	15,131	9.1	14,836	295	98.1	98.2	-0.1
	公立	(169,900)	(16,893)	(9.9)	(16,592)	(301)	(98.2)	(98.2)	(0.0)
	私立	503,947	92,256	18.3	90,810	1,446	98.4	98.4	0.0
計		(515,147)	(100,285)	(19.5)	(98,665)	(1,620)	(98.4)	(98.4)	(0.0)

注 1. ( )内は、前年同期の状況である。  
 2. 看護(5年課程5年次)は、高等学校卒業生ではないため集計からは除いている。

(男子)

令和4年3月31日現在

令和4年3月高等学校卒業者の就職状況（学科別）

学科名	設置者	卒業者数 (A)	就職希望者数 (B)	就職希望率 (B/A)	就職者数 (C)	未就職者数 (B-C)	就職率 (D=C/B)	前年同期 就職率 (E)	前年同期比 増減(D-E) (ポイント)
普通	国立	1,405	1	0.1	1	0	100.0	100.0	△ 0.0
	公立	226,767	15,429	6.8	14,554	875	94.3	95.2	△ 0.9
	私立	141,720	5,663	4.0	5,418	245	95.7	95.2	△ 0.5
	計	369,892	21,093	5.7	19,973	1,120	94.7	95.2	△ 0.5
	国立	0	0	—	0	0	—	—	—
	公立	11,825	5,196	43.9	5,123	73	98.6	98.8	△ 0.2
	私立	11,856	19,4	19.4	6	0	100.0	100.0	△ 0.0
	計	23,681	24,692	104.2	11,129	13,563	98.6	98.8	△ 0.2
	国立	41	0	0.0	0	0	—	—	—
	公立	7,874	3,978	50.5	3,937	41	99.0	98.7	△ 0.3
私立	463	169	36.5	167	2	98.8	97.6	△ 1.2	
計	8,337	4,147	49.5	4,104	43	99.0	98.7	△ 0.3	
商業	国立	0	0	—	0	0	—	—	—
	公立	31,508	12,154	38.6	12,051	103	99.2	99.0	△ 0.2
	私立	4,252	1,374	32.3	1,351	23	98.3	97.9	△ 0.4
	計	35,760	13,528	37.8	13,402	126	99.1	98.8	△ 0.3
	国立	0	0	—	0	0	—	—	—
	公立	583	358	61.4	354	4	98.9	99.4	△ 0.5
	私立	583	358	61.4	354	4	98.9	99.4	△ 0.5
	計	1,166	716	61.4	708	8	98.9	99.4	△ 0.5
	国立	0	0	—	0	0	—	—	—
	公立	6,666	1,821	27.3	1,793	28	98.5	97.2	△ 1.3
私立	3,141	1,081	34.4	1,040	41	96.2	98.0	△ 1.8	
計	9,807	2,902	29.6	2,833	69	97.6	97.5	△ 0.1	
看護 (3年課程3年次)	国立	0	0	—	0	0	—	—	—
	公立	146	2	1.4	2	0	100.0	50.0	△ 50.0
	私立	696	39	4.2	27	2	93.1	95.9	△ 2.8
	計	842	41	3.7	29	2	93.5	94.1	△ 0.6
	国立	0	0	—	0	0	—	—	—
	公立	938	8	0.9	8	0	100.0	100.0	△ 0.0
	私立	2,207	26	1.2	24	2	92.3	79.2	△ 13.1
	計	3,145	34	1.1	32	2	94.1	82.8	△ 11.3
	国立	0	0	—	0	0	—	—	—
	公立	893	812	90.9	811	1	99.9	99.3	△ 0.6
私立	2,216	2,161	97.5	2,131	30	98.6	99.2	△ 0.6	
計	3,109	2,973	95.6	2,942	31	99.0	99.2	△ 0.2	
情報	国立	0	0	—	0	0	—	—	—
	公立	246	59	24.0	58	1	98.3	94.4	△ 3.9
	私立	161	48	29.8	45	3	93.8	95.7	△ 1.9
	計	407	107	26.3	103	4	96.3	94.8	△ 1.5
	国立	0	0	—	0	0	—	—	—
	公立	1,421	603	42.4	590	13	97.8	99.7	△ 1.9
	私立	603	318	52.7	313	5	98.4	98.3	△ 0.1
	計	2,024	921	45.5	903	18	98.0	99.2	△ 1.2
	国立	24	0	0.0	0	0	—	—	—
	公立	14,639	518	3.5	499	19	96.3	96.5	△ 0.2
私立	4,475	356	8.0	347	9	97.5	96.0	△ 1.5	
計	19,114	874	4.6	846	28	96.8	96.3	△ 0.5	
総合学科	国立	153	3	2.0	3	0	100.0	100.0	△ 0.0
	公立	28,951	5,887	20.3	5,755	132	97.8	97.5	△ 0.3
	私立	1,489	396	26.6	374	22	96.4	96.7	△ 0.3
	計	30,593	6,286	20.5	6,132	154	97.6	97.5	△ 0.1
	国立	1,623	4	0.2	4	0	100.0	100.0	△ 0.0
	公立	(1,650)	(7)	(0.4)	(7)	(0)	(100.0)	(100.0)	△ 0.0
	私立	331,564	46,013	13.9	44,724	1,289	97.2	97.3	△ 0.1
	計	(339,175)	(50,190)	(14.8)	(48,856)	(1,334)	(97.3)	(97.3)	△ 0.0
	国立	159,238	9,466	5.9	9,112	354	96.3	96.1	△ 0.2
	私立	(161,287)	(10,611)	(6.6)	(10,200)	(411)	(96.1)	(96.1)	△ 0.0
計	(320,525)	(20,077)	(6.2)	(19,312)	(765)	(96.1)	(96.1)	△ 0.0	
計	(502,412)	(60,808)	(12.1)	(58,840)	(1,745)	(97.1)	(97.1)	△ 0.0	

注 1. ( )内は、前年同期の状況である。  
 2. 看護(5年課程5年次)は、高等学校卒業生ではないため集計からは除いている。

(女子)

専 門 学 科

## 令和4年3月高等学校卒業者の就職状況（都道府県別）

令和4年3月31日現在

（男子＋女子）

地区	都道府県	卒業者数 (人)		就職希望者数 (人)		就職者数 (人)		R4.3.31現在就職率(A) (%)		前年同期就職率(B) (%)		前年同月比増減(A-B) (ポイント)					
		県内	県外	計	県内	県外	計	県内	県外	計	県内	県外	計				
北海道	北海道	6,813	431	7,244	6,571	435	7,006	96.4	100.9	96.7	96.8	101.2	97.1	△ 0.4	△ 0.3	△ 0.4	
	青森	1,645	909	2,554	1,548	919	2,467	94.1	101.1	96.6	98.5	96.8	97.8	△ 4.4	4.3	△ 1.2	
	岩手	1,896	653	2,549	1,866	669	2,535	98.4	102.5	99.5	99.0	98.3	98.8	△ 0.6	4.2	0.7	
	宮城	2,962	689	3,651	2,932	689	3,621	99.0	100.0	99.2	98.5	99.9	98.5	0.5	0.1	0.5	
	秋田	1,498	460	1,958	1,462	478	1,940	97.6	103.9	99.1	99.1	99.7	99.2	△ 1.5	4.2	△ 0.1	
	山形	9,004	409	2,283	8,595	418	2,263	98.6	102.2	99.2	99.6	103.9	99.2	△ 1.0	4.5	0.0	
	福島	15,395	3,308	3,973	3,275	665	3,957	99.0	102.6	99.6	98.6	103.9	99.5	0.4	△ 1.3	0.1	
	茨城	24,210	3,726	4,260	3,624	538	4,162	97.3	100.7	97.7	96.7	99.5	97.1	0.6	1.2	0.6	
	栃木	16,489	2,643	3,248	2,600	607	3,207	98.4	100.3	98.7	96.9	101.2	97.7	1.5	△ 0.9	1.0	
	群馬	16,487	2,485	2,747	2,432	271	2,703	97.9	103.4	98.4	99.4	99.4	97.6	0.5	4.0	0.8	
	埼玉	54,000	4,099	1,830	5,929	4,016	1,807	5,823	98.0	98.7	98.2	97.1	99.9	98.0	△ 1.2	0.2	0.2
	千葉	46,879	4,178	865	5,043	3,854	918	4,772	92.2	106.1	94.6	92.6	107.9	95.3	△ 0.4	△ 1.8	△ 0.7
中部	東京	99,818	4,280	4,838	4,098	569	4,667	95.7	102.0	96.5	94.2	103.0	95.2	1.5	△ 1.0	1.3	
	神奈川	65,612	3,877	795	4,672	867	4,392	90.9	109.1	94.0	90.7	112.5	94.6	0.2	△ 3.4	△ 0.6	
	新潟	17,646	2,410	2,727	2,367	342	2,709	98.2	107.9	99.3	99.5	99.5	99.5	△ 1.3	8.4	△ 0.2	
	富山	8,515	1,513	74	1,583	73	1,583	99.8	98.6	99.7	99.7	104.9	99.9	0.1	△ 6.3	△ 0.2	
	石川	10,017	1,636	157	1,630	157	1,787	99.6	100.0	99.7	99.2	100.6	99.3	0.4	△ 0.6	0.4	
	福井	6,713	1,166	113	1,279	118	1,277	99.4	104.4	99.8	99.8	100.0	99.8	△ 0.4	4.4	0.0	
	山梨	7,559	957	1,089	933	133	1,066	97.5	100.8	97.9	96.7	99.3	97.1	0.8	1.5	0.8	
	長野	17,444	2,562	2,805	2,509	285	2,764	97.9	100.9	98.5	97.2	107.7	98.0	0.7	△ 2.8	0.5	
	岐阜	17,012	2,675	815	2,629	266	2,748	98.3	100.5	98.5	98.5	100.4	99.0	△ 0.2	0.1	△ 0.2	
	静岡	30,184	5,585	6,043	5,439	470	5,909	97.4	102.6	97.8	97.9	104.7	98.4	△ 0.5	△ 2.1	△ 0.6	
	愛知	61,040	9,590	418	10,008	9,457	9,883	98.6	103.2	99.1	98.7	103.9	98.9	△ 0.1	△ 2.0	△ 0.1	
	三重	14,506	3,223	406	3,629	419	3,614	98.9	101.9	98.6	99.6	100.7	99.7	△ 0.5	2.5	△ 0.1	
近畿	滋賀	12,129	1,826	165	1,991	163	1,918	96.1	98.8	96.3	98.0	97.3	97.9	△ 1.9	1.5	△ 1.6	
	京都	21,830	1,224	266	1,184	266	1,450	96.7	100.0	97.3	97.3	99.3	97.4	△ 0.3	0.7	△ 0.1	
	大阪	68,208	5,775	429	6,204	476	5,898	93.9	111.0	95.1	94.8	105.6	95.5	△ 0.9	5.4	△ 0.4	
	兵庫	42,661	4,242	759	5,001	4,077	4,853	96.1	102.2	97.0	95.3	106.1	96.8	△ 3.9	0.2	0.2	
	奈良	11,135	742	400	1,142	394	1,113	96.9	98.5	97.5	98.0	96.5	97.5	△ 1.1	2.0	0.0	
	和歌山	7,836	1,117	310	1,427	1,104	1,421	98.8	102.3	99.6	96.0	107.0	98.4	2.8	△ 4.7	1.2	
	鳥取	4,684	849	223	1,072	841	1,054	99.1	95.5	98.3	99.3	100.9	99.6	△ 0.2	△ 5.4	△ 1.3	
	島根	5,570	906	246	1,152	893	1,138	98.6	99.6	98.8	99.4	96.1	98.7	△ 0.8	3.5	0.1	
	岡山	16,470	2,685	564	3,249	2,622	3,196	97.7	101.8	98.4	97.4	103.5	98.3	△ 1.7	△ 1.7	0.1	
	広島	22,334	2,513	317	2,830	2,452	2,789	97.6	106.3	98.6	98.7	98.7	98.7	△ 1.1	7.6	△ 0.1	
	山口	10,336	2,376	472	2,848	2,367	474	2,841	99.6	100.4	99.8	99.1	101.9	99.6	0.5	△ 1.5	0.2
	中国	徳島	5,743	893	245	1,138	880	1,127	98.5	100.8	99.0	98.1	100.0	98.6	0.4	0.8	0.4
香川		8,081	1,157	155	1,312	1,139	1,297	98.4	101.9	98.9	98.9	100.0	99.0	△ 0.5	1.9	△ 0.1	
愛媛		11,140	1,749	373	2,122	1,734	2,102	98.7	99.1	98.9	99.8	96.9	99.3	△ 0.7	1.8	△ 0.2	
高知		5,543	645	228	873	616	859	95.5	106.6	98.4	97.8	99.7	98.3	△ 2.3	6.9	0.1	
福岡		39,983	5,095	1,155	6,250	4,953	1,194	6,147	97.2	103.4	98.4	97.3	102.5	98.2	△ 0.1	0.9	0.2
佐賀		7,448	1,421	719	2,140	1,417	2,128	98.9	99.7	98.9	99.9	98.8	99.5	△ 0.2	0.1	△ 0.1	
長崎		11,289	2,057	789	2,846	2,026	2,814	98.5	99.9	98.9	98.0	100.3	98.7	0.5	△ 0.4	0.2	
熊本		14,421	2,250	1,244	3,494	2,180	3,458	96.9	102.7	99.0	97.4	101.2	98.8	△ 0.5	1.5	0.2	
大分		9,433	1,661	493	2,154	1,639	491	2,130	98.7	99.6	98.9	99.3	99.3	99.3	△ 0.6	0.3	△ 0.4
宮崎		9,289	1,542	918	2,460	1,513	899	2,412	98.1	97.9	98.0	100.1	98.0	99.3	△ 2.0	△ 0.1	△ 1.3
鹿児島		13,763	2,043	1,161	3,204	2,000	3,149	97.9	99.0	98.3	96.8	100.5	98.3	1.1	△ 1.5	0.0	
沖縄		13,926	1,389	554	1,943	1,263	538	1,801	90.9	97.1	92.7	91.2	96.5	92.4	△ 0.3	0.6	0.3
計	996,372	122,756	24,983	147,739	119,272	144,650	97.2	101.6	97.9	97.2	101.2	97.9	0.0	0.0	0.4	0.0	

注1. 就職率は、小計第2位を四捨五入した数値である。  
 注2. 看護（5年課程5年次）は、高等学校卒業者ではないため集計からは除いている。

令和4年3月高等学校卒業者の就職状況（都道府県別）

令和4年3月31日現在  
前年同月比増減(A-B) (※右ト)

(男子)

地区	都道府県	卒業者数(人)		就職希望者数(人)		就職者数(人)		R4.3.31現在就職率(A)(%)		前年同期就職率(B)(%)		前年同月比増減(A-B)					
		県内	県外	計	県内	県外	計	県内	県外	計	県内	県外	計				
北海道	北海道	19,373	341	4,250	3,803	4,149	97.6	97.3	101.5	97.6	97.4	102.4	97.8	△ 0.1	△ 0.9	△ 0.2	
	青森	5,278	641	1,584	884	1,548	93.7	93.7	103.6	97.7	98.3	99.0	98.6	△ 4.6	△ 0.9		
	岩手	5,214	441	1,597	1,134	1,588	98.1	98.1	102.9	99.4	98.9	98.2	98.6	△ 0.8	△ 4.7		
	宮城	9,367	442	2,175	1,716	2,158	99.0	99.0	100.0	99.2	98.4	100.0	98.8	0.6	0.0	0.4	
	秋田	3,578	310	1,221	888	1,212	97.5	97.5	104.5	99.3	99.3	99.5	99.4	△ 1.8	△ 5.0	△ 0.1	
	山形	4,536	254	1,329	1,035	1,317	98.1	98.1	103.1	99.1	99.8	98.0	99.4	△ 1.7	△ 5.1	△ 0.3	
	福島	7,760	416	2,398	1,959	2,390	98.8	98.8	103.6	99.7	99.2	101.9	99.7	△ 0.4	△ 1.7	0.0	
	茨城	12,392	315	2,608	2,244	2,564	97.9	97.9	101.6	98.3	97.8	99.3	98.0	0.1	2.3	0.3	
	栃木	8,477	1,628	2,078	1,615	2,066	99.2	99.2	100.2	99.4	97.0	103.4	98.3	2.2	△ 3.2	1.1	
	群馬	8,497	1,587	1,763	1,561	1,742	98.4	98.4	102.8	98.8	98.1	100.9	98.4	0.3	1.9	0.4	
関東	埼玉	28,005	2,410	3,489	2,366	1,073	98.2	98.2	99.4	98.6	97.7	99.9	98.4	0.5	△ 0.5	0.2	
	千葉	23,816	2,491	3,004	2,329	2,883	93.5	93.5	108.0	96.0	92.9	109.2	95.8	0.6	△ 1.2	0.2	
	東京	49,333	431	3,058	2,514	2,954	95.7	95.7	102.1	96.6	94.5	101.6	95.4	1.2	0.5	1.2	
	神奈川	33,318	2,321	2,818	2,166	2,693	93.3	93.3	106.0	95.6	92.4	111.5	95.7	0.9	△ 5.5	△ 0.1	
	新潟	9,049	1,527	1,713	1,495	1,704	97.9	97.9	112.4	99.5	99.3	99.6	99.3	△ 1.4	12.8	0.2	
	富山	4,317	994	1,047	999	53	1,046	99.9	100.0	99.9	99.5	106.5	99.9	0.4	△ 6.5	0.0	
	石川	5,153	1,002	1,128	999	126	1,125	99.7	99.7	100.0	99.7	99.2	100.7	99.3	0.5	△ 0.7	0.4
	福井	3,360	690	764	687	76	763	99.6	99.6	102.7	99.9	99.5	102.1	99.8	0.1	0.6	0.1
	山梨	4,077	602	711	591	109	700	98.2	98.2	100.0	98.5	98.4	98.3	△ 0.2	1.7	0.1	
	長野	8,900	1,584	1,759	1,551	1,89	1,740	97.9	97.9	108.0	98.9	97.3	108.1	98.3	0.6	△ 0.1	0.6
中部	岐阜	8,617	1,533	2,143	1,519	1,610	2,129	99.1	99.1	100.0	99.3	98.5	100.6	99.1	0.6	△ 0.6	0.2
	静岡	15,472	3,264	3,581	3,182	3,513	97.5	97.5	104.4	98.1	98.2	103.9	98.8	△ 0.7	0.5	△ 0.7	
	愛知	30,363	5,771	6,054	5,726	6,001	275	6,001	97.2	99.1	98.9	102.1	99.1	0.3	△ 4.9	0.0	
	三重	7,307	1,988	2,286	1,972	2,277	305	2,277	102.3	99.6	99.6	102.0	99.9	△ 0.4	0.3	△ 0.3	
	滋賀	6,274	1,084	1,188	1,051	1,155	104	1,155	100.0	97.2	98.4	96.8	98.3	△ 1.4	3.2	△ 1.1	
	京都	10,851	784	954	761	172	933	97.1	97.1	101.2	97.8	96.9	101.5	97.8	0.2	△ 0.3	0.0
	大阪	33,962	3,558	3,869	3,390	3,737	347	3,737	95.3	96.6	96.2	104.6	96.9	△ 0.9	7.0	△ 0.3	
	兵庫	21,189	2,756	3,303	2,680	3,240	560	3,240	97.2	98.1	95.9	106.2	97.5	1.3	△ 3.8	0.6	
	奈良	5,769	418	701	410	690	280	690	98.1	98.9	98.6	97.2	98.0	△ 0.5	1.7	0.4	
	和歌山	3,973	666	900	658	239	897	98.8	102.1	99.7	96.4	106.6	99.0	2.4	△ 4.5	0.7	
近畿	鳥取	2,386	533	696	527	680	99.2	99.2	100.0	97.7	99.2	100.0	99.4	△ 0.3	△ 6.1	△ 1.7	
	島根	2,926	566	743	558	735	177	735	98.6	100.0	99.7	95.4	98.5	△ 1.1	4.6	0.4	
	岡山	8,465	1,784	2,226	1,753	2,207	454	2,207	98.3	102.7	99.1	103.1	98.9	0.3	△ 0.4	0.2	
	広島	11,178	1,641	1,879	1,604	1,860	256	1,860	97.7	107.6	99.0	101.1	99.1	△ 1.0	6.5	△ 0.1	
	山口	5,218	1,475	373	1,472	1,846	374	1,846	99.8	100.3	99.9	102.5	99.6	0.9	△ 2.2	0.3	
	徳島	2,886	600	771	592	764	172	764	98.7	100.6	99.1	101.0	98.6	0.9	△ 0.4	0.5	
	香川	4,078	746	867	739	864	125	864	99.1	103.3	99.7	100.0	99.2	0.0	3.3	0.5	
	愛媛	5,779	1,123	295	1,117	1,408	291	1,408	99.5	98.6	99.3	100.3	97.3	99.6	△ 0.8	1.3	△ 0.3
	高知	2,805	438	617	420	605	185	605	95.9	103.4	98.1	99.6	98.6	△ 2.2	3.8	△ 0.5	
	福岡	20,069	3,130	4,038	3,064	3,996	922	3,996	97.9	102.6	99.0	102.4	98.9	0.0	0.2	0.1	
九州	佐賀	3,889	829	1,360	930	1,355	531	1,355	100.5	98.9	100.5	98.9	99.9	△ 0.4	0.0	△ 0.3	
	長崎	5,714	1,205	1,784	1,184	1,763	579	1,763	98.3	100.0	98.8	100.7	99.3	△ 0.2	△ 0.7	△ 0.5	
	熊本	7,417	1,334	2,254	1,288	2,231	943	2,231	96.6	102.5	99.0	101.3	99.2	△ 1.0	1.2	△ 0.2	
	大分	4,840	1,017	1,391	1,014	1,385	371	1,385	99.7	99.2	99.6	100.2	99.7	0.2	△ 1.0	△ 0.1	
	宮崎	4,743	879	1,546	871	1,525	654	1,525	99.1	98.1	98.6	99.9	99.6	△ 0.8	△ 1.1	△ 1.0	
	鹿児島	7,024	1,188	2,058	1,163	2,021	858	2,021	97.9	98.6	98.2	101.2	99.0	0.8	△ 2.6	△ 0.8	
	沖縄	6,953	864	1,287	798	1,212	414	1,212	92.4	97.9	94.2	98.0	94.4	△ 0.7	△ 0.1	△ 0.2	
	計	503,947	74,639	17,617	92,256	72,893	17,917	90,810	97.7	101.7	98.4	97.6	101.4	98.4	0.1	0.3	0.0

注1. 就職率は、小数第2位を四捨五入した数値である。  
 2. 看護（5年課程5年次）は、高等学校卒業者ではないため集計からは除いている。

令和4年3月高等学校卒業者の就職状況（都道府県別）

令和4年3月31日現在  
前年同月比増減(A-B) (※右ト)

(女子)

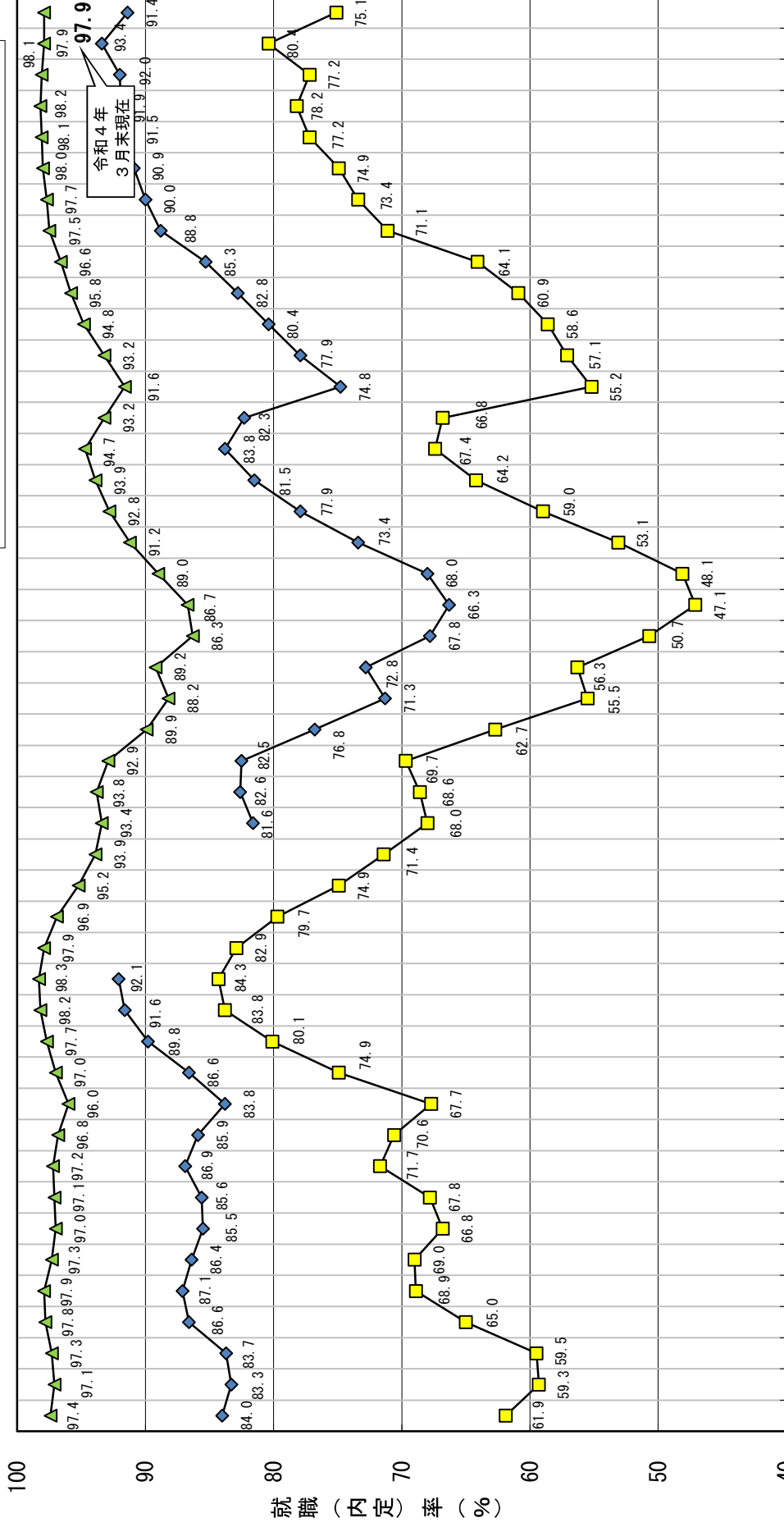
地区	都道府県	卒業者数(人)		就職希望者数(人)		就職者数(人)		R4.3.31現在就職率(A)(%)		前年同月期就職率(B)(%)		前年同月比増減(A-B)		計
		県内	県外	計	県内	県外	計	県内	県外	計	県内	県外	計	
北海道	北海道	19,199	90	2,994	2,857	95.4	96.0	97.1	96.0	△ 0.7	1.8	△ 0.6		
	青森	5,073	702	970	919	94.7	98.9	92.2	96.6	△ 4.3	2.9	△ 1.9		
	岩手	4,822	740	952	947	101.4	98.9	98.5	99.1	△ 0.4	2.9	0.4		
	宮城	9,198	247	1,476	1,463	100.0	98.9	99.6	98.7	△ 0.4	0.4	0.4		
	秋田	3,488	587	737	728	102.7	97.8	100.0	99.0	△ 0.9	2.7	△ 0.2		
	山形	4,468	797	952	946	100.6	99.1	100.6	99.4	△ 0.3	3.4	0.4		
	福島	7,635	249	1,316	1,567	100.8	99.2	107.7	99.3	1.5	△ 6.9	0.2		
	茨城	11,818	219	1,652	1,598	99.5	96.7	96.7	95.0	1.3	△ 0.5	1.1		
	栃木	8,012	1,015	1,170	1,141	100.6	97.5	97.5	96.8	0.2	3.7	0.7		
	群馬	7,990	898	984	961	104.7	97.0	97.7	96.3	0.7	8.1	1.4		
関東	埼玉	25,995	751	2,440	2,384	97.7	97.7	97.7	96.3	99.8	1.4	△ 2.1	0.4	
	千葉	23,063	352	2,039	1,889	103.4	90.4	103.4	92.6	1.8	△ 2.4	△ 1.9		
	東京	50,485	1,653	1,780	1,713	101.6	95.8	101.6	96.2	93.9	1.9	△ 4.8	1.3	
	神奈川	32,294	1,556	1,854	1,699	114.1	87.3	114.1	91.6	87.9	△ 0.6	△ 1.1		
	新潟	8,597	883	1,014	872	101.5	98.8	101.5	99.1	99.8	99.3	2.2	△ 0.6	
	富山	4,198	519	21	537	95.2	99.6	95.2	99.4	100.0	△ 0.4	△ 4.8	0.6	
	石川	4,864	634	665	662	100.0	99.5	100.0	99.5	99.2	0.3	0.0	0.2	
	福井	3,353	476	515	472	107.7	99.2	107.7	99.8	100.2	93.8	△ 1.0	13.9	
	山梨	3,482	355	378	366	104.3	96.3	104.3	96.8	93.9	103.3	2.4	1.0	
	長野	8,544	978	1,046	1,024	98.0	97.1	97.9	97.9	96.9	106.8	1.1	△ 9.7	
中部	岐阜	8,395	1,142	205	1,319	102.0	97.9	102.0	97.9	98.6	100.0	2.0	△ 1.0	
	静岡	14,712	2,321	2,462	2,396	97.2	98.6	97.3	97.3	97.3	106.3	△ 0.1	△ 7.7	
	愛知	30,677	3,819	3,954	3,731	99.0	105.6	99.6	98.2	98.3	107.8	△ 0.6	4.1	
	三重	7,199	1,235	1,343	1,337	99.0	97.9	105.6	99.6	97.9	97.6	△ 0.7	8.0	
	滋賀	5,855	742	803	763	94.9	96.7	95.0	95.0	97.3	98.4	△ 2.4	△ 1.7	
	京都	10,979	440	536	517	96.1	97.9	96.5	96.5	97.1	95.0	△ 1.0	2.9	
	大阪	34,246	2,217	2,335	2,161	91.7	109.3	92.5	92.5	92.4	108.5	△ 0.7	0.8	
	兵庫	21,472	1,486	1,698	1,613	94.0	101.9	95.0	94.2	94.2	106.1	△ 0.2	△ 4.2	
	奈良	5,366	324	441	423	95.4	97.4	95.9	97.1	94.7	96.5	△ 1.7	2.7	
	和歌山	3,863	451	527	524	98.9	102.6	99.4	95.4	95.4	108.0	3.5	△ 5.4	
近畿	鳥取	2,298	316	376	374	100.0	99.4	100.0	99.5	99.4	103.5	0.0	△ 3.5	
	島根	2,644	340	409	403	98.5	98.6	98.5	98.5	99.0	98.4	△ 0.5	△ 0.4	
	岡山	8,005	901	1,023	989	96.4	98.4	96.7	96.7	96.1	104.6	0.3	△ 6.2	
	広島	11,156	872	951	929	97.2	102.5	97.7	98.6	98.6	93.6	△ 1.4	8.9	
	山口	5,118	901	1,000	995	99.3	101.0	99.5	99.5	99.5	100.0	△ 0.2	1.0	
	徳島	2,857	293	367	363	98.3	101.4	98.9	98.9	98.7	98.0	△ 0.4	3.4	
	香川	4,003	411	445	433	97.1	97.1	97.3	97.3	98.5	100.0	△ 1.2	△ 2.9	
	愛媛	5,361	626	704	617	98.6	98.7	98.6	98.6	99.2	95.3	△ 0.6	3.4	
	高知	2,738	207	256	254	94.7	118.4	99.2	97.1	97.1	100.0	△ 2.4	18.4	
	福岡	19,914	1,965	2,212	2,151	96.1	106.1	97.2	96.2	96.2	102.9	△ 0.1	3.2	
九州	佐賀	3,559	592	780	773	99.2	98.9	99.1	99.1	99.2	98.6	0.0	0.3	
	長崎	5,575	852	1,062	1,051	98.8	99.5	99.0	97.5	99.2	99.2	1.3	0.3	
	熊本	7,004	916	1,240	1,227	97.4	103.4	99.0	97.1	100.6	98.0	2.8	1.0	
	大分	4,593	644	763	745	97.0	100.8	97.6	97.6	98.9	95.9	△ 1.9	△ 0.8	
	宮崎	4,546	663	914	887	96.8	97.6	97.6	100.4	94.6	94.6	3.0	△ 1.8	
	鹿児島	6,739	855	291	1,128	97.9	100.0	98.4	96.4	98.5	98.5	1.5	1.4	
	沖縄	6,973	525	656	589	88.6	94.7	89.8	87.8	91.8	91.8	0.8	2.9	
	計	492,425	48,117	7,366	55,483	46,379	96.4	101.3	97.0	96.6	100.6	97.1	△ 0.2	△ 0.1

注1. 就職率は、小数第2位を四捨五入した数値である。  
 2. 看護（5年課程5年次）は、高等学校卒業者ではないため集計からは除いている。



## 新規高等学校卒業（予定）者就職（内定）状況

就職（内定）率 10月末  
 就職（内定）率 12月末  
 就職率 3月末



51 52 53 54 55 56 57 58 59 60 61 62 63 元 2 3 4 5 6 7 8 9 10 11 12 13 14 15 16 17 18 19 20 21 22 23 24 25 26 27 28 29 30 R1 R2 R3 (年度)

注1 平成22年度卒業者の平成23年3月末現在の就職状況については、東日本大震災の影響により調査が困難とする岩手県の5校及び福島県の5校は、調査から除外。  
 注2 平成3年度から平成6年度の4年間は、都道府県等の事務負担軽減を図るため3回の調査を年2回として実施。  
 注3 令和2年度調査については、新型コロナウイルス感染症の影響により選考開始日等を1か月後ろ倒ししたため、11月末現在の数値となっている。