

## 保健師助産師看護師国家試験問題の公募について

厚生労働省では、保健師助産師看護師国家試験制度改善検討部会報告書等を踏まえ、関係者による国家試験問題作成の取り組みが、看護教育の在り方を探求する機会につながることを期待して、作成された試験問題及び視覚素材の公募を推進しています。また、作成された試験問題及び視覚素材等に加えて、状況設定問題のもととなる情報（匿名化された事例やデータ、状況など）の登録もお願いしています。

公募問題の登録にあたって、以下の登録手順等と Web 公募システムの利用方法（参考資料 2）をご覧ください、試験問題の公募にご協力くださいますようお願い申し上げます。なお、既に試験問題の公募の担当者のご登録されている場合は、登録済みのログイン ID 及びパスワードをご利用可能であることを申し添えます。

### 1. 登録手順等

#### ① 試験問題の公募の担当者のご登録

Web 公募システムをご利用になるために、団体・学校養成所・施設における、試験問題の公募の担当者のご登録をお願いします。

#### 【宛先】

- ・ メール：web-koubo@mhlw.go.jp
- ・ FAX：03-3503-3559

次項の公募問題担当者登録用紙に必要事項をご記載の上、メール 又は FAX で送付してください。

#### 【留意事項】

Web 公募システムのパスワードは団体・学校養成所・施設に配布しますので窓口となる担当者 1 名のご登録をお願いします。

#### ② Web 公募システムのパスワード等の配付

ご登録いただいた試験問題の公募の担当者に、Web 公募システムにアクセスするためのログイン ID とパスワードをメール又は FAX でお伝えいたします。

(団体・学校養成所・施設でのとりまとめ)

#### ③ 試験問題と視覚素材のご登録

Web 公募システム (<http://www.newpass.mhlw.go.jp>) にアクセスして試験問題のご登録をお願いします。

Web 公募システムの利用方法については、「Web 公募システムの利用方法」をご参照ください。

## 公募問題担当者登録用紙

FAX の場合はこちらの様式の記載事項をご記載の上、下記宛先までご登録をお願いします。

---

URL : web-koubo@mhlw.go.jp    FAX : 03-3503-3559

厚生労働省医政局医事課試験免許室

国家試験係 宛

---

## 公募問題担当者登録用紙

団体名 学校養成所名 施設名	名称	
	所在地	
担当者	氏名	
	電話番号	
	FAX番号	
	E-mail	

## 2. Web 公募システム登録例

Web 公募システムの URL : <http://www.newpass.mhlw.go.jp>

作成された試験問題でなく、情報のみの登録も可能

### 【状況設定問題のもととなる情報】

6 歳の女の子。

重症の新生児仮死で出生。

誤嚥性肺炎で入退院を繰り返しているため、今回の入院で経鼻経管栄養法を導入した。

退院後は週 1 回の訪問看護を利用する。

四肢と体幹の著しい運動障害があり、姿勢保持が困難。移動、移乗は全介助。

訪問看護師は、母親に誤嚥性肺炎を予防するためのケア方法として、胸郭可動域の訓練を行うよう指導した。

### 【視覚素材登録例】

基本情報:34 歳、男性。

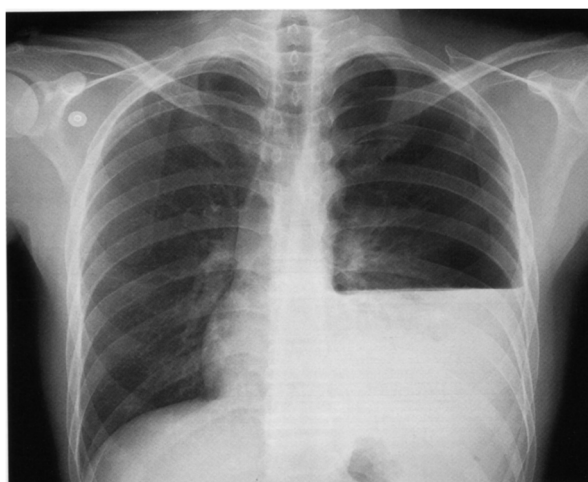
主訴:息苦しさ、胸痛。

数日前から息苦しさを感じていた。

来院前日夜から呼吸困難が増強し、午前 2 時に救急外来を受診。

来院時、意識は清明。バイタルサインは、呼吸数 24/分、脈拍 96/分、血圧 132/86mmHg、SpO<sub>2</sub>92%であった。胸部エックス線撮影を実施し、胸腔ドレーンを留置した。

視覚素材のみの登録も可能です



登録された情報は国家試験関連業務のみで使用し、他の目的では使用しません。よりよい試験問題の作成にむけてご協力をお願いいたします。

以上