

# 小学校5年生女子

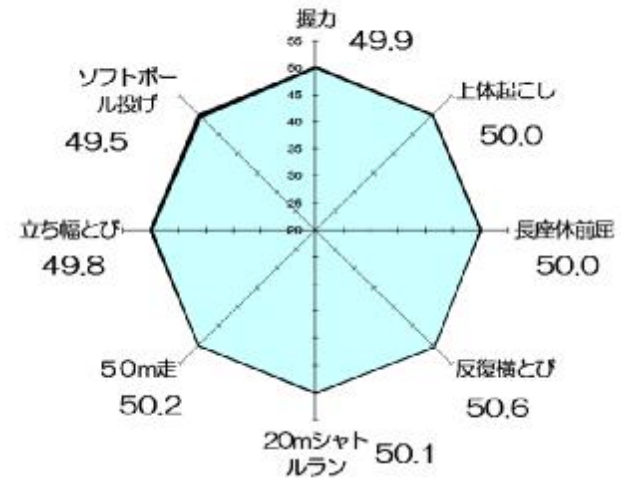
## Tスコア

H27全国一大阪府



(全国平均値を「50」とした場合のレーダーチャート)

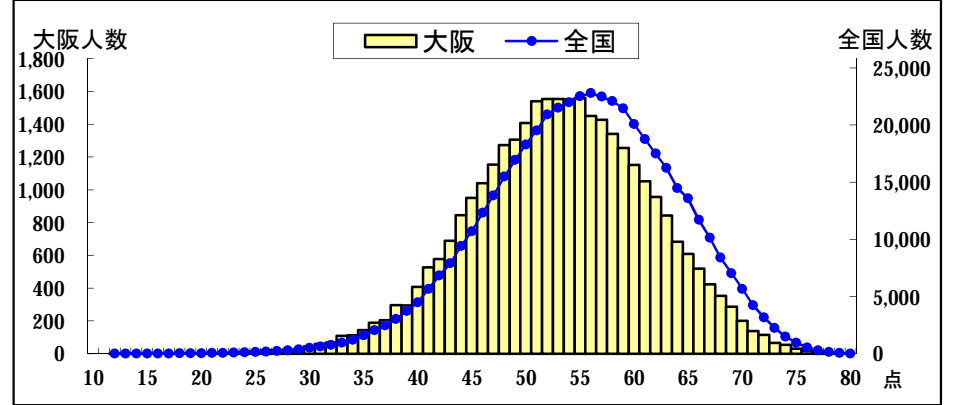
大阪府 H27- H26



(平成26年度大阪府平均値を「50」とした場合のレーダーチャート)

## 大阪府の実技に関する調査結果(公立学校)

体力合計点	標本数	平均値	標準偏差
大阪府	32,568	53.23	8.30
全国	486,383	55.18	8.52

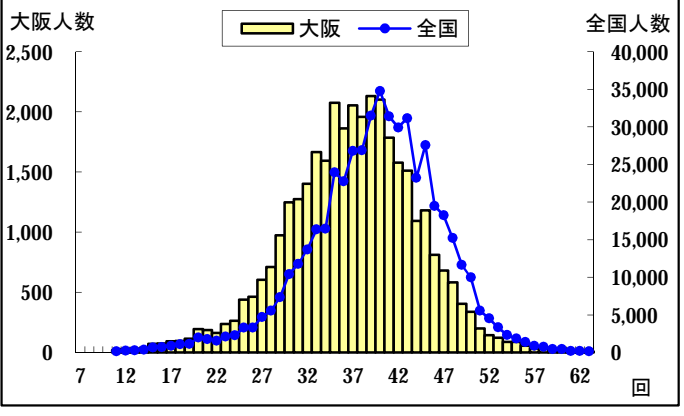
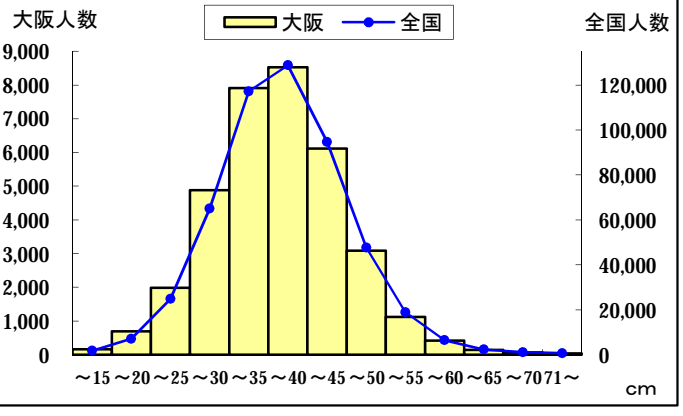
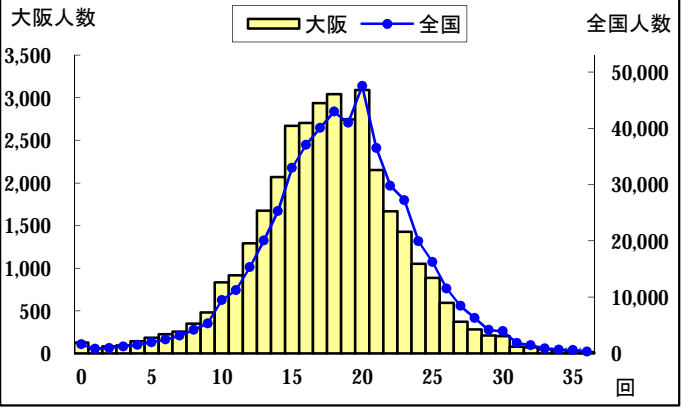
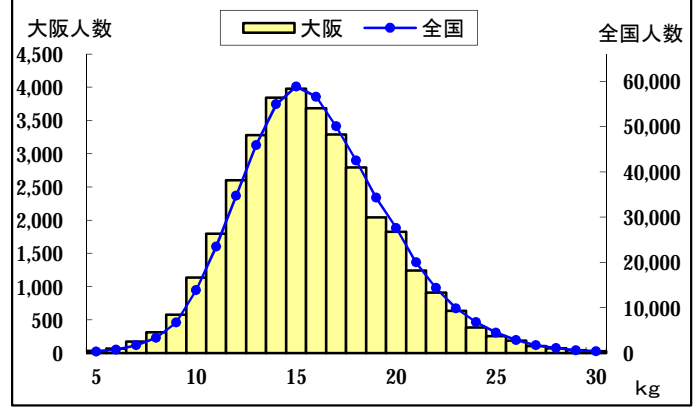


握力	標本数	平均値	標準偏差
大阪府	35,292	15.77	3.78
全国	511,172	16.05	3.74

上体起こし	標本数	平均値	標準偏差
大阪府	35,145	17.56	5.21
全国	509,898	18.42	5.25

長座体前屈	標本数	平均値	標準偏差
大阪府	35,139	36.86	8.38
全国	509,890	37.44	8.24

反復横とび	標本数	平均値	標準偏差
大阪府	35,027	37.00	7.25
全国	508,440	39.55	7.10

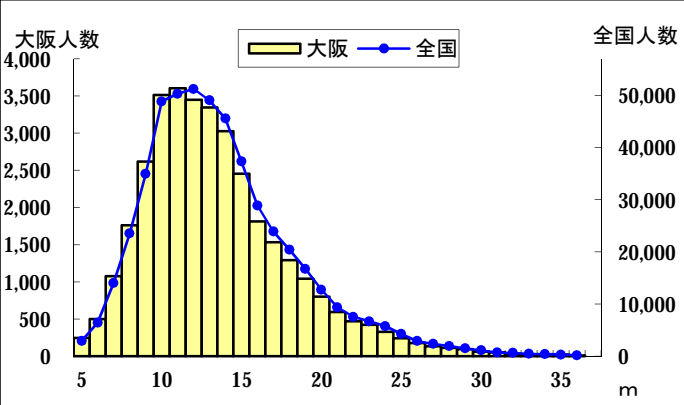
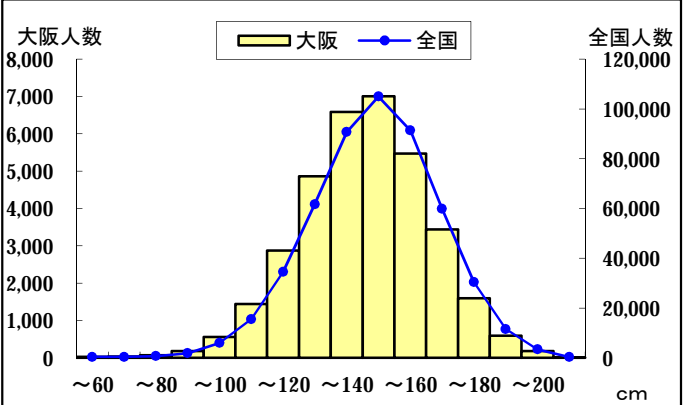
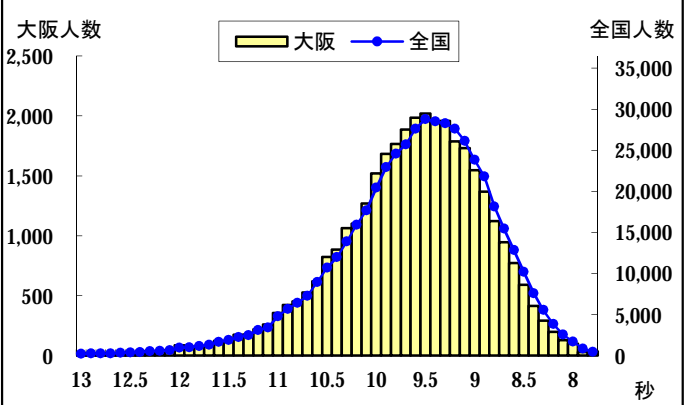
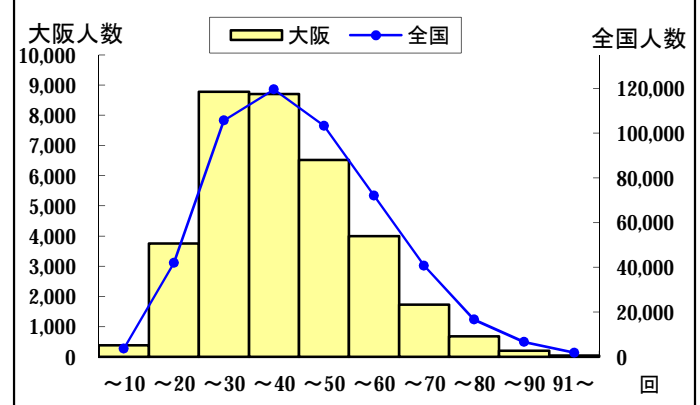


20m シャトルラン	標本数	平均値	標準偏差
大阪府	34,793	37.09	14.94
全国	505,719	40.69	16.27

50m走	標本数	平均値	標準偏差
大阪府	35,164	9.67	0.82
全国	507,578	9.62	0.82

立ち幅とび	標本数	平均値	標準偏差
大阪府	35,003	141.90	20.66
全国	508,150	144.77	20.40

ソフトボール投げ	標本数	平均値	標準偏差
大阪府	35,001	13.45	4.67
全国	508,093	13.77	4.76



総合評価(段階別)					
	A	B	C	D	E
大阪府	8.6%	22.4%	37.0%	24.1%	7.9%
全国	14.1%	26.5%	34.5%	19.0%	5.8%

