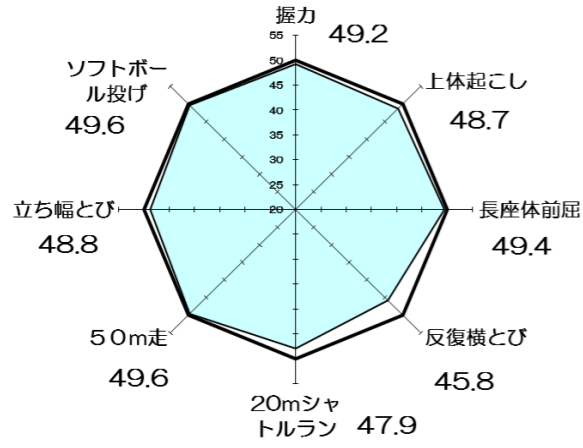


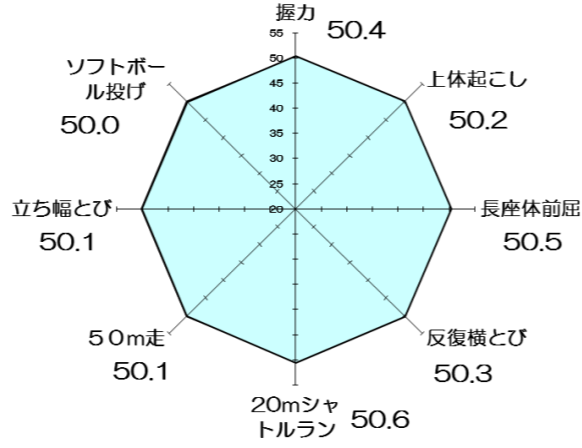
小学校5年生女子

Tスコア

H25全国 - 大阪府



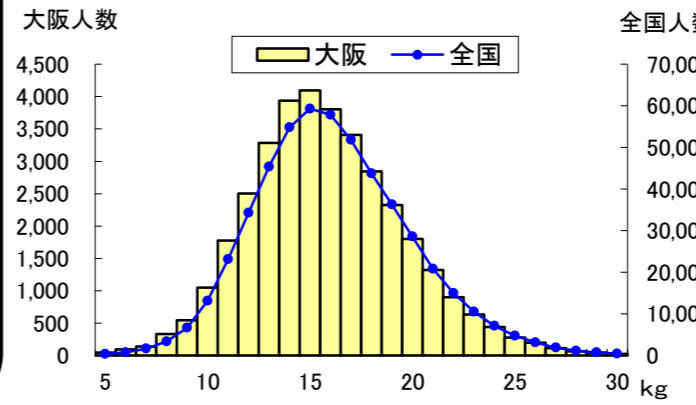
大阪府 H25-H24



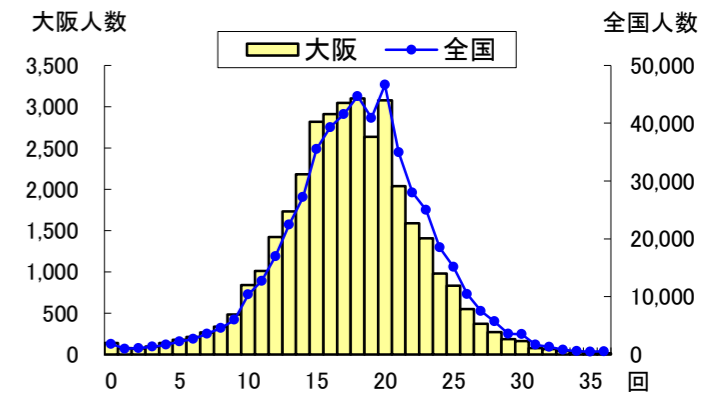
(全国平均値を「50」とした場合のレーダーチャート) (平成24年度大阪府平均値を「50」とした場合のレーダーチャート)

大阪府の実技に関する調査結果(公立学校)

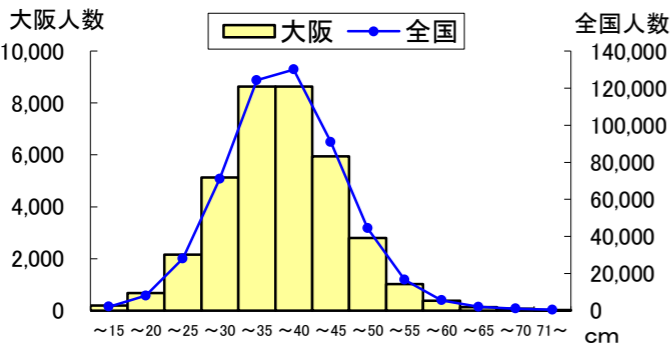
握力	標本数	平均値	標準偏差
大阪府	36,010	15.85	3.77
全国	520,547	16.14	3.75



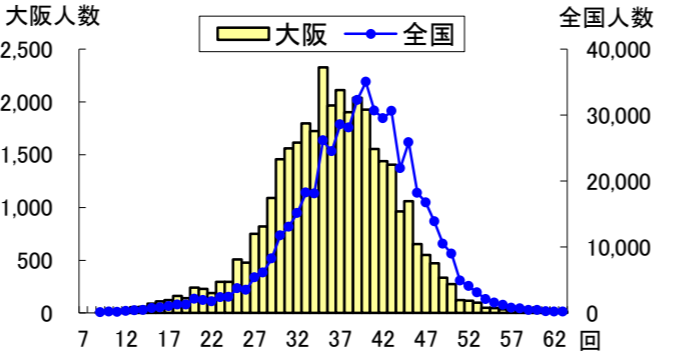
上体起こし	標本数	平均値	標準偏差
大阪府	35,455	17.37	5.13
全国	515,939	18.06	5.24



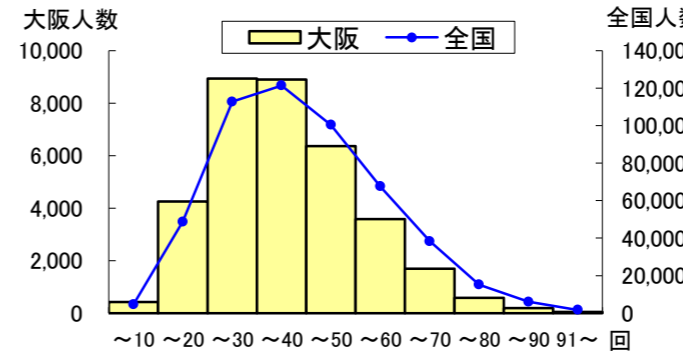
長座体前屈	標本数	平均値	標準偏差
大阪府	35,796	36.41	8.24
全国	518,585	36.87	8.14



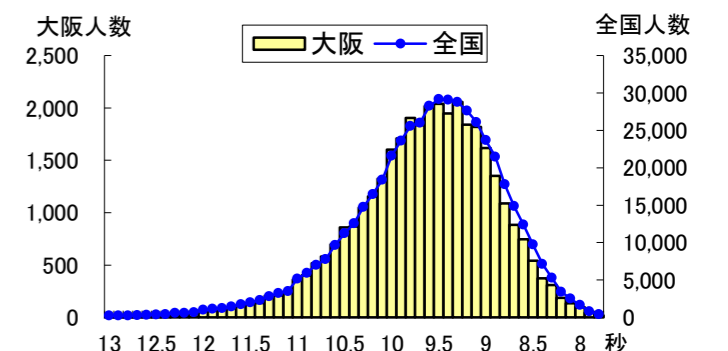
反復横とび	標本数	平均値	標準偏差
大阪府	35,478	36.06	7.29
全国	515,890	39.06	7.16



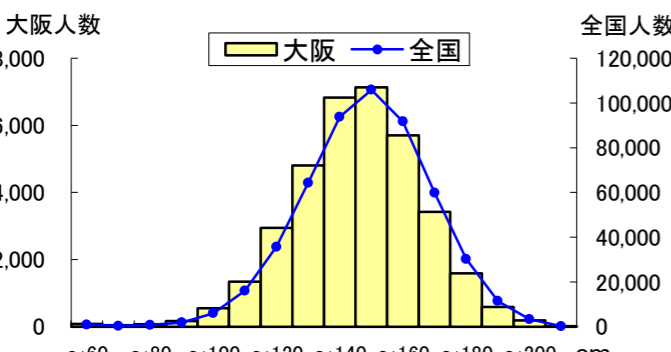
20mシャトルラン	標本数	平均値	標準偏差
大阪府	34,948	36.29	14.85
全国	511,035	39.66	16.26



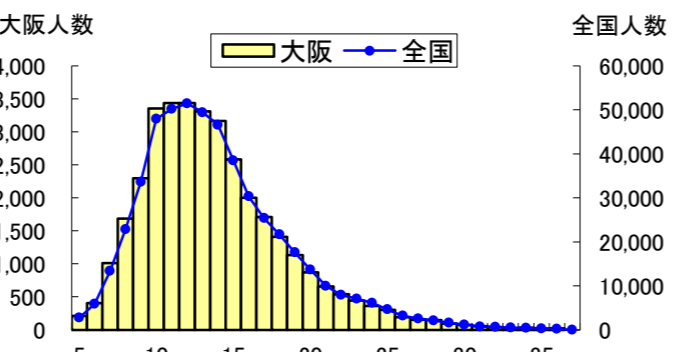
50m走	標本数	平均値	標準偏差
大阪府	35,671	9.67	0.79
全国	515,824	9.64	0.81



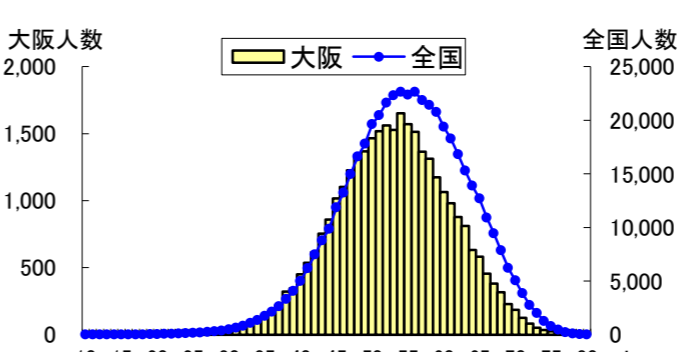
立ち幅とび	標本数	平均値	標準偏差
大阪府	35,460	142.10	20.31
全国	516,472	144.55	20.09



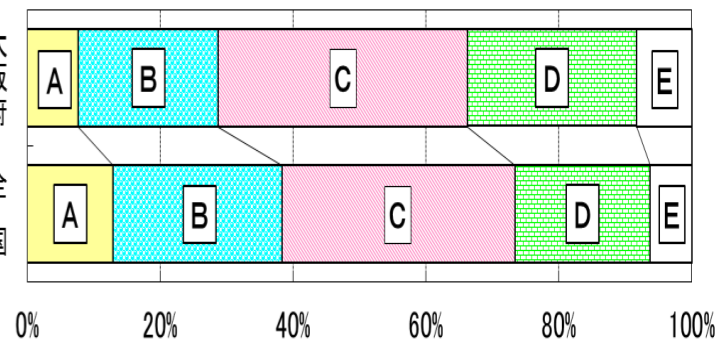
ソフトボール投げ	標本数	平均値	標準偏差
大阪府	35,300	13.77	4.76
全国	515,948	13.94	4.79



体力合計点	標本数	平均値	標準偏差
大阪府	32,494	52.83	8.19
全国	489,384	54.70	8.51



	総合評価(段階別)				
	A	B	C	D	E
大阪府	7.7%	21.1%	37.5%	25.5%	8.3%
全国	12.9%	25.4%	35.1%	20.3%	6.3%



昭和60年度の体力水準との比較(公立学校)

※ グラフ中の縦線……は昭和60年度大阪府平均、%は昭和60年度大阪府平均を下回っている児童の割合

