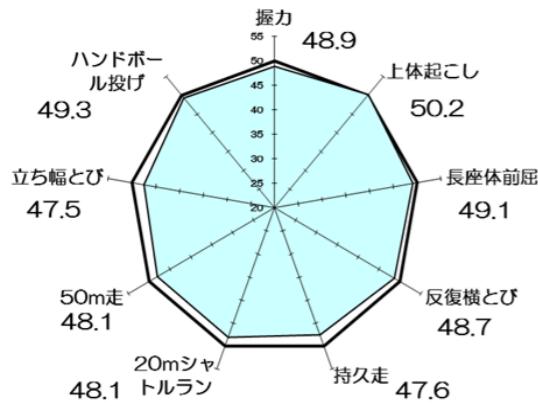


中学校2年生男子

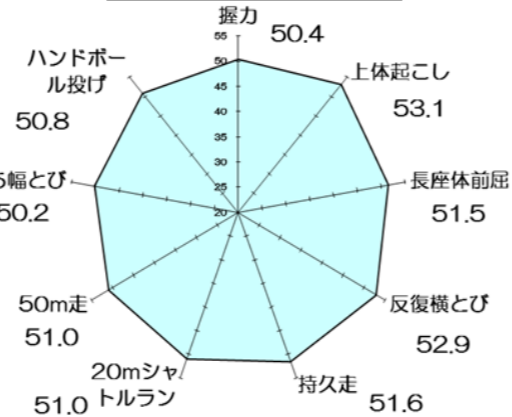
Tスコア

H24全国 - 大阪府



(全国平均値を「50」とした場合のレーダーチャート)

大阪府 H24-H22

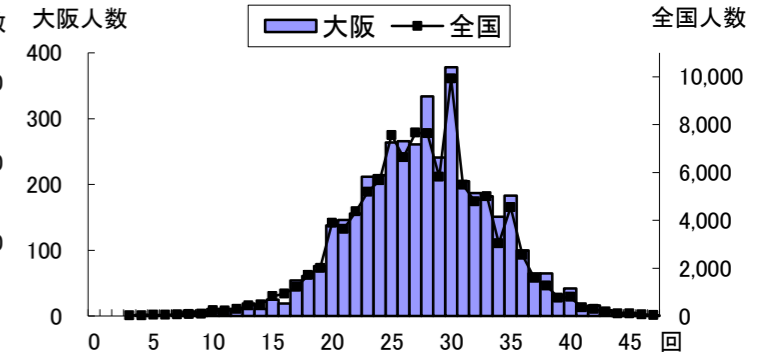
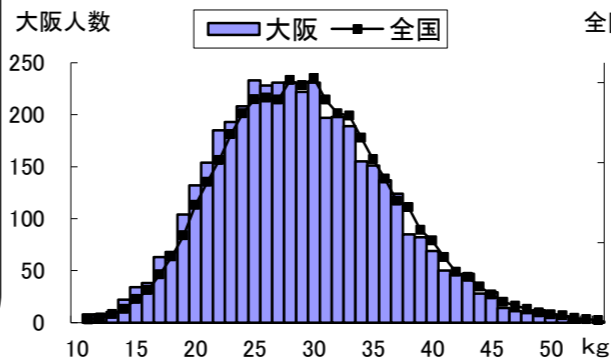


(平成22年度大阪府平均値を「50」とした場合のレーダーチャート)

大阪府の実技に関する調査結果(公立学校)

握力	標本数	平均値	標準偏差
大阪府	4,254	28.87	7.15
全国	100,486	29.65	7.12

上体起こし	標本数	平均値	標準偏差
大阪府	4,189	27.70	5.93
全国	99,412	27.58	5.86

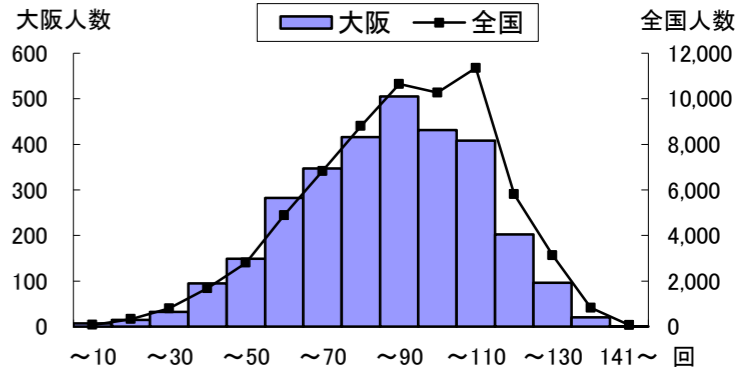
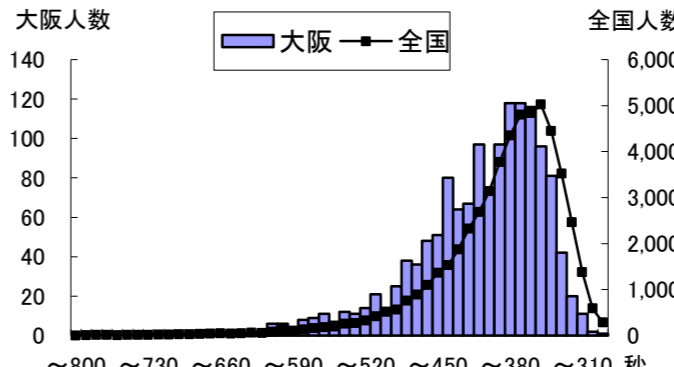
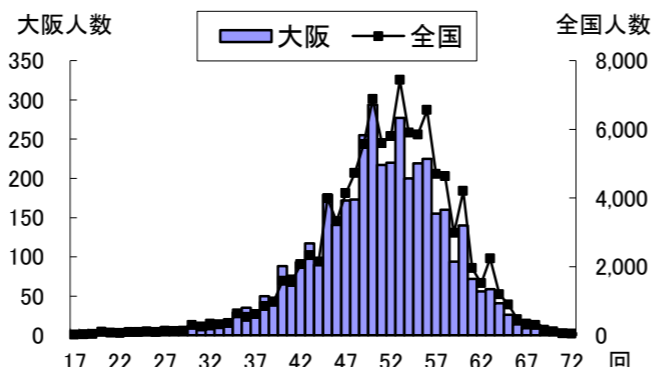
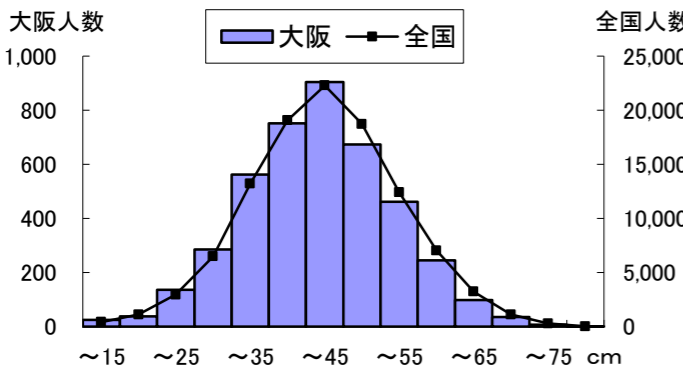


長座体前屈	標本数	平均値	標準偏差
大阪府	4,222	42.38	9.97
全国	100,017	43.27	10.04

反復横とび	標本数	平均値	標準偏差
大阪府	4,183	50.58	7.49
全国	99,012	51.55	7.38

持久走 (1500m)	標本数	平均値	標準偏差
大阪府	1,415	405.68	63.78
全国	50,472	391.04	60.41

20m シャトルラン	標本数	平均値	標準偏差
大阪府	3,006	81.72	23.62
全国	64,308	86.24	23.95

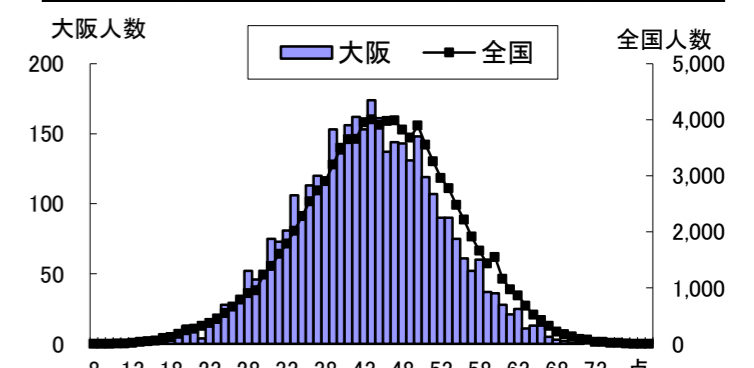
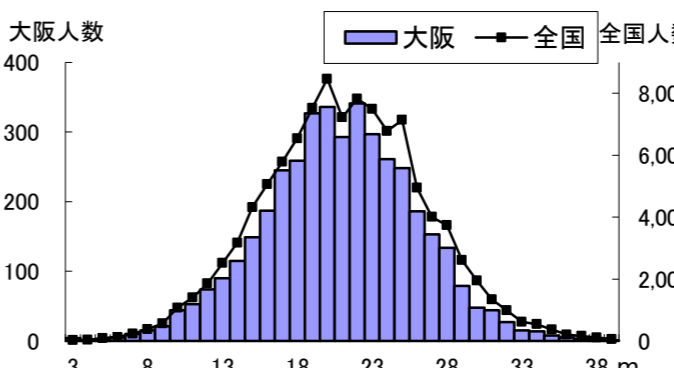
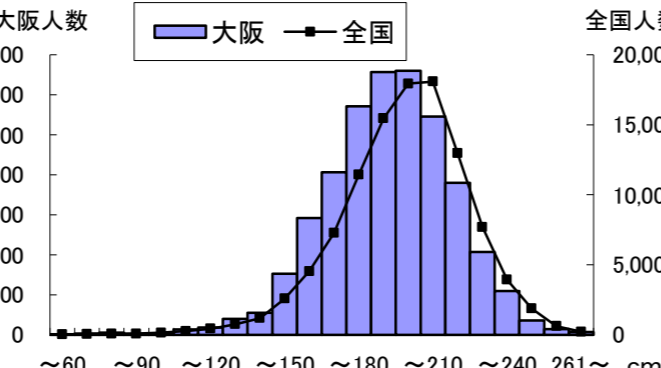
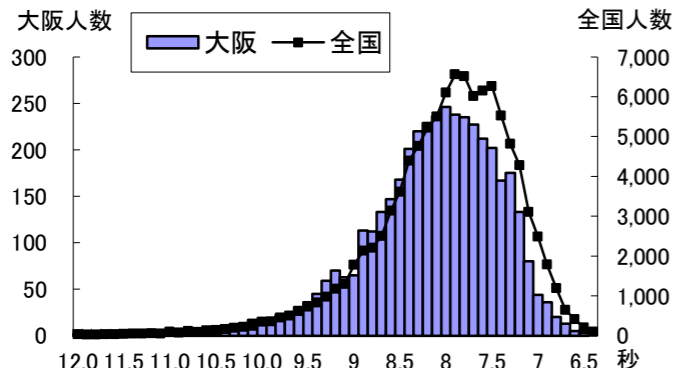


50m走	標本数	平均値	標準偏差
大阪府	4,128	8.16	0.76
全国	98,373	8.01	0.77

立ち幅とび	標本数	平均値	標準偏差
大阪府	4,178	188.90	25.79
全国	99,295	195.37	25.74

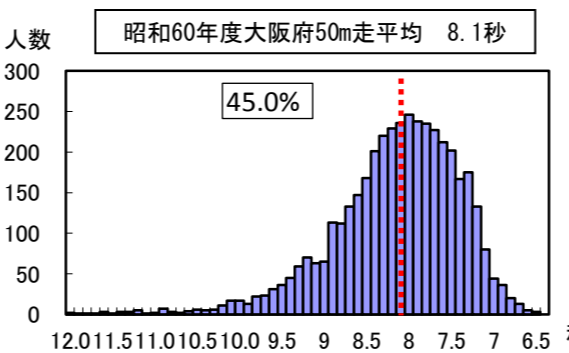
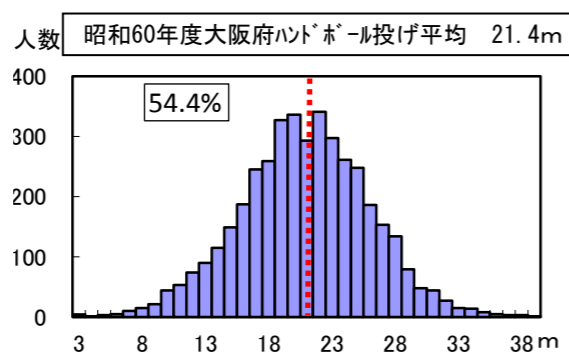
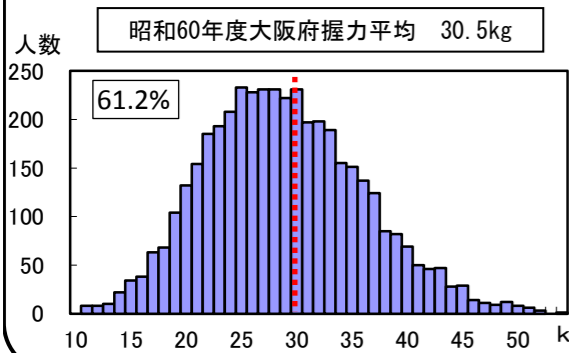
ハンドボール投げ	標本数	平均値	標準偏差
大阪府	4,098	20.85	5.12
全国	99,005	21.23	5.36

体力合計点	標本数	平均値	標準偏差
大阪府	3,736	40.47	9.36
全国	91,574	42.32	9.83

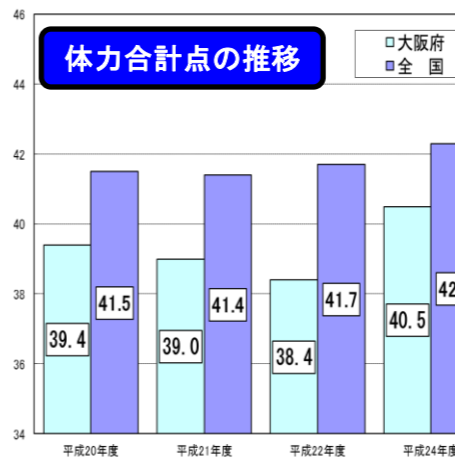


昭和60年度の体力水準との比較(公立学校)

※ グラフ中の縦線……は昭和60年度大阪府平均、%は昭和60年度大阪府平均を下回っている生徒の割合



体力合計点の推移



	総合評価(段階別)				
	A	B	C	D	E
大阪府	4.3%	22.5%	40.1%	26.1%	7.1%
全国	7.6%	26.9%	38.3%	21.4%	5.8%

