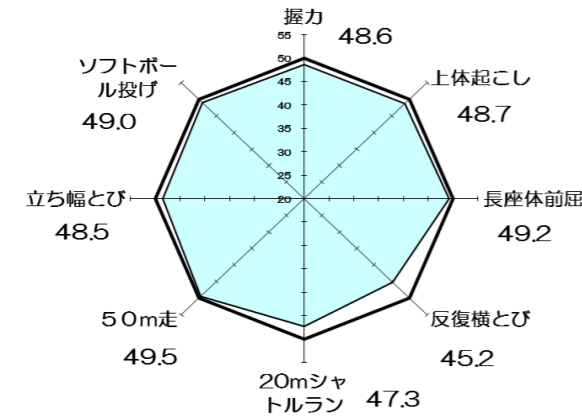


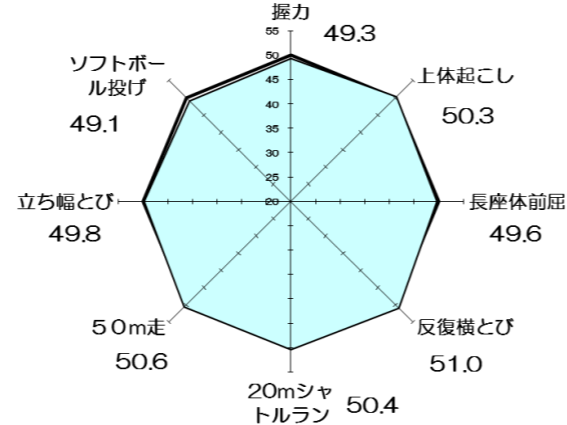
小学校5年生女子

Tスコア

H24全国 - 大阪府



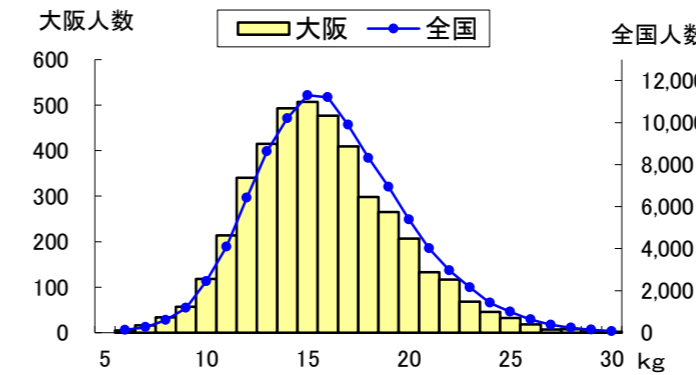
大阪府 H24-H22



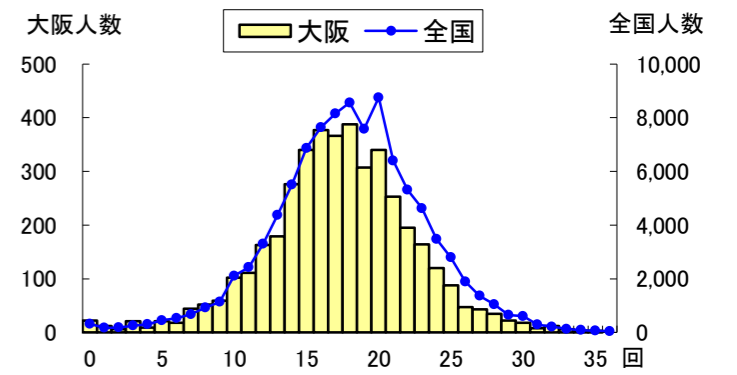
(全国平均値を「50」とした場合のレーダーチャート) (平成22年度大阪府平均値を「50」とした場合のレーダーチャート)

大阪府の実技に関する調査結果(公立学校)

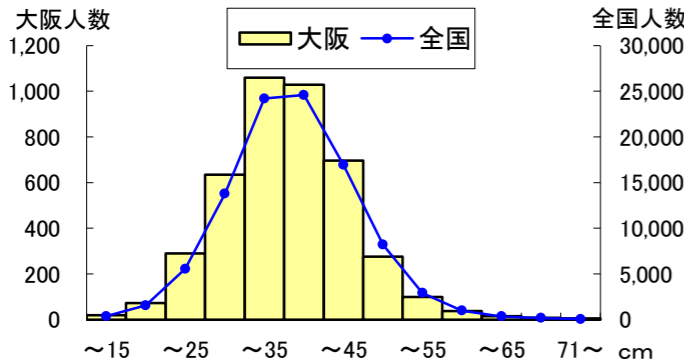
握力	標本数	平均値	標準偏差
大阪府	4,289	15.72	3.62
全国	97,860	16.23	3.75



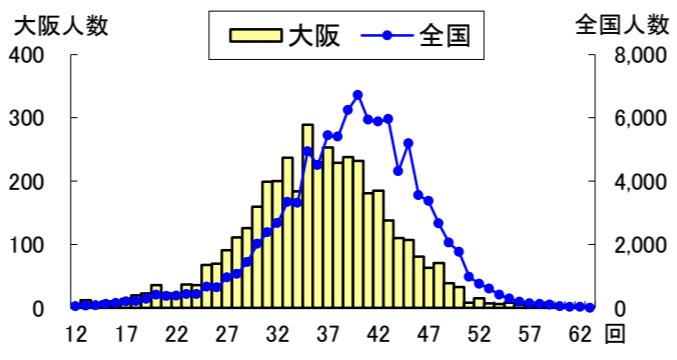
上体起こし	標本数	平均値	標準偏差
大阪府	4,230	17.25	5.13
全国	97,179	17.92	5.16



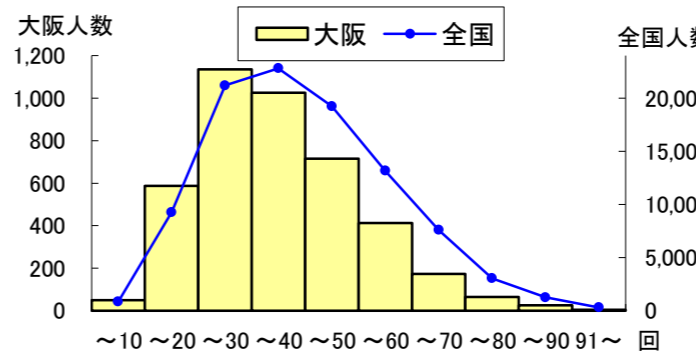
長座体前屈	標本数	平均値	標準偏差
大阪府	4,240	36.04	8.08
全国	97,572	36.68	8.06



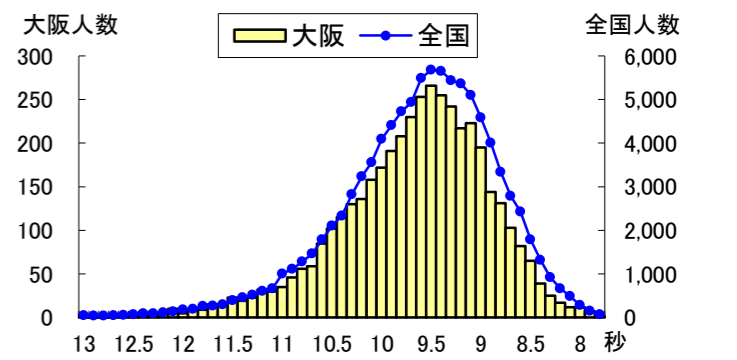
反復横とび	標本数	平均値	標準偏差
大阪府	4,239	35.87	7.23
全国	97,176	39.23	7.02



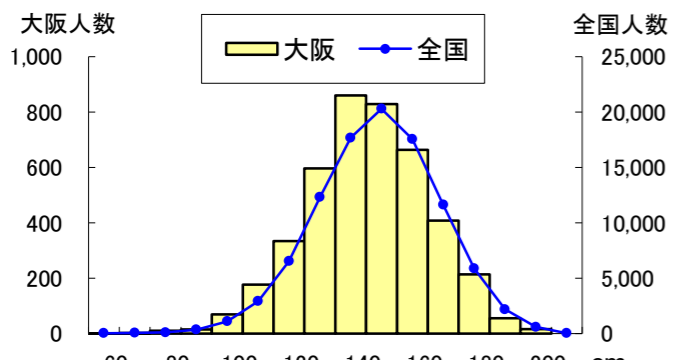
20mシャトルラン	標本数	平均値	標準偏差
大阪府	4,196	35.41	14.86
全国	96,657	39.89	16.39



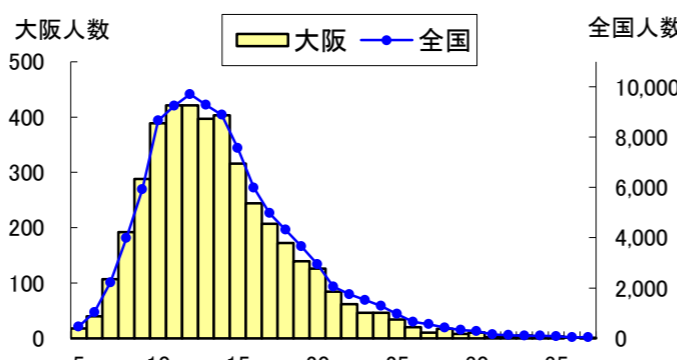
50m走	標本数	平均値	標準偏差
大阪府	4,235	9.68	0.78
全国	97,175	9.64	0.80



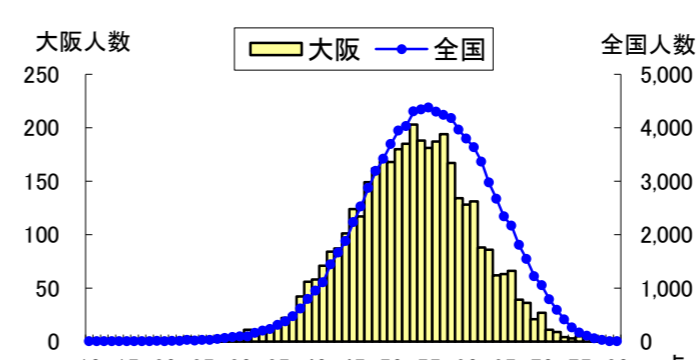
立ち幅とび	標本数	平均値	標準偏差
大阪府	4,250	141.91	19.55
全国	97,220	144.84	19.62



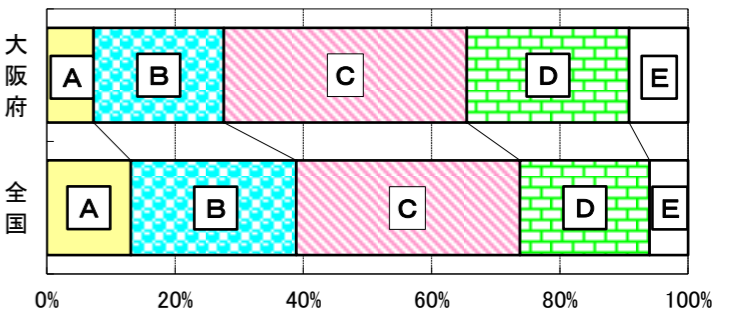
ソフトボール投げ	標本数	平均値	標準偏差
大阪府	4,252	13.77	4.60
全国	97,382	14.25	4.89



体力合計点	標本数	平均値	標準偏差
大阪府	3,922	52.59	8.24
全国	93,136	54.85	8.48

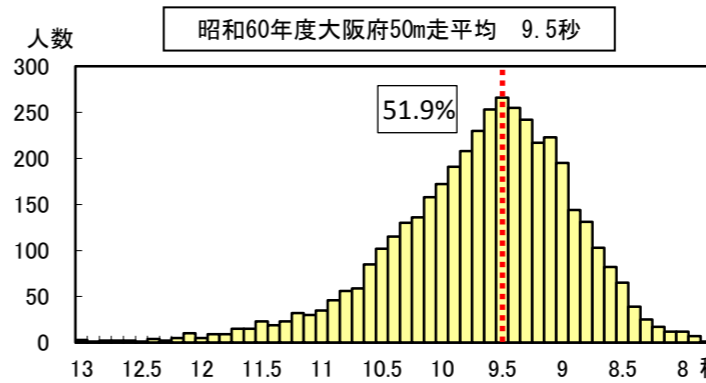
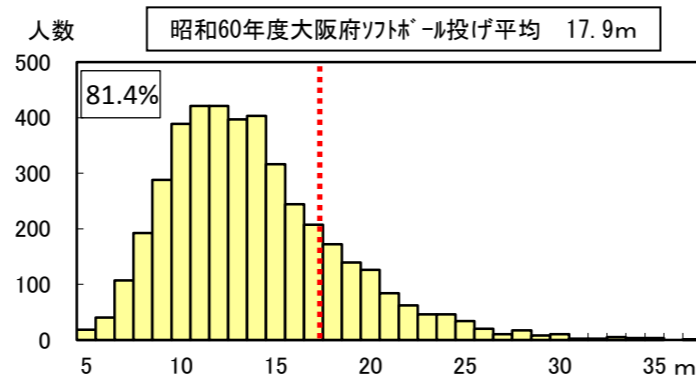
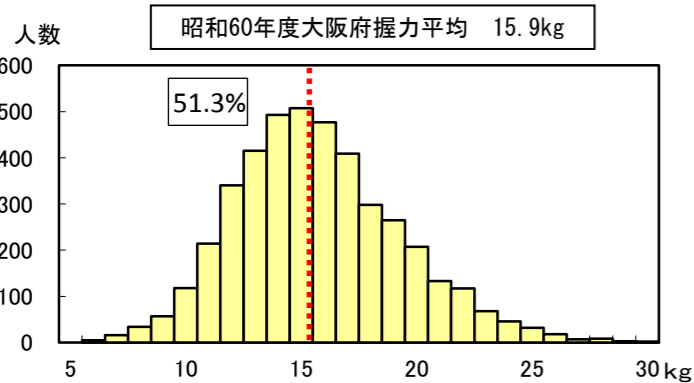


	総合評価(段階別)				
	A	B	C	D	E
大阪府	7.3%	20.3%	37.9%	25.3%	9.2%
全国	13.1%	25.8%	34.9%	20.2%	6.0%



昭和60年度の体力水準との比較(公立学校)

※ グラフ中の縦線……は昭和60年度大阪府平均、%は昭和60年度大阪府平均を下回っている児童の割合



体力合計点の推移

