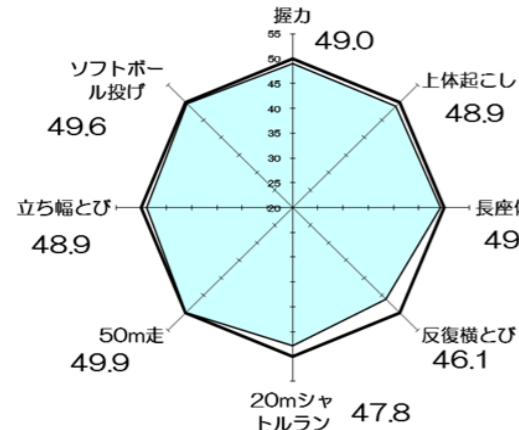


# 小学校5年生男子

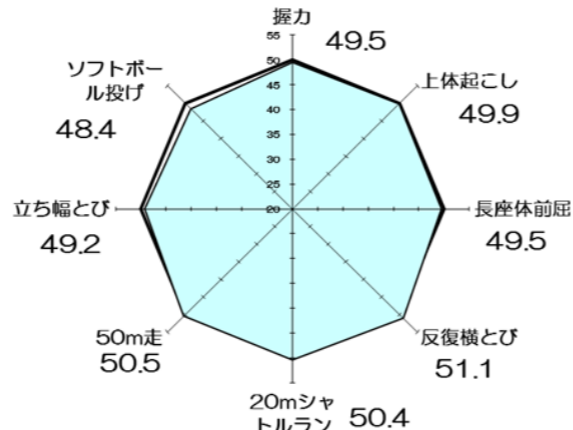
## Tスコア

H24全国—大阪府



(全国平均値を「50」とした場合のレーダーチャート)

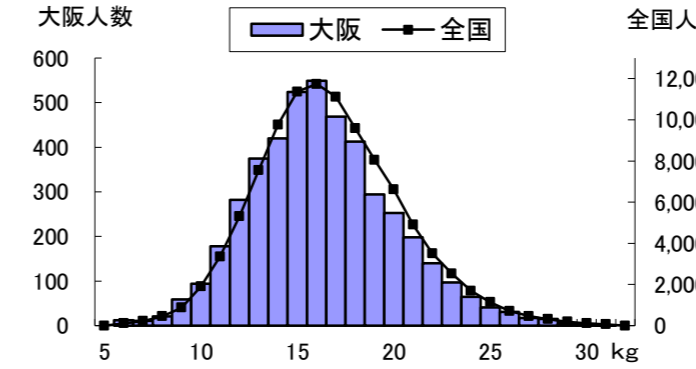
大阪府 H24-H22



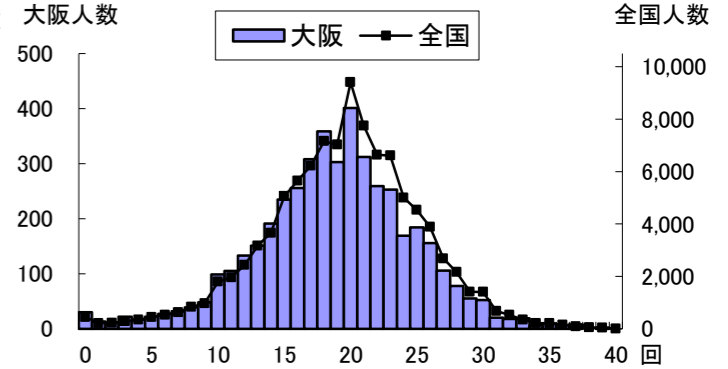
(平成22年度大阪府平均値を「50」とした場合のレーダーチャート)

## 大阪府の実技に関する調査結果(公立学校)

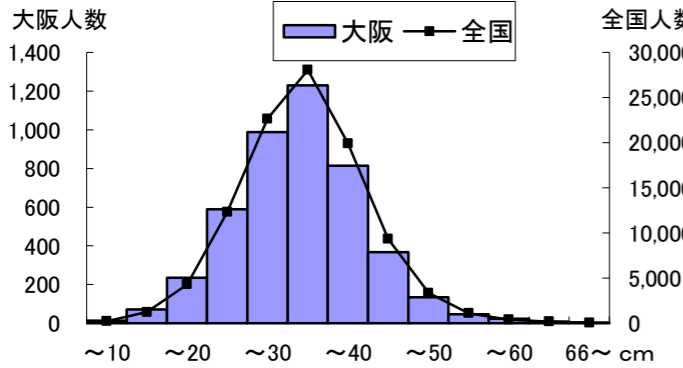
握力	大阪府	標本数	平均値	標準偏差
	大阪府	4,569	16.34	3.75
	全国	101,861	16.70	3.74



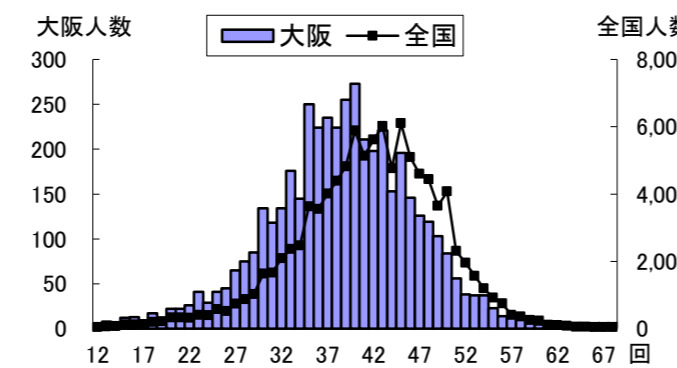
上体起こし	大阪府	標本数	平均値	標準偏差
	大阪府	4,517	18.80	5.96
	全国	101,090	19.44	5.80



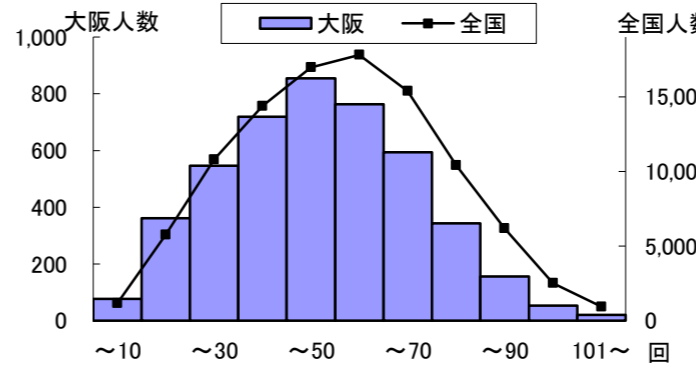
長座体前屈	大阪府	標本数	平均値	標準偏差
	大阪府	4,529	32.05	8.06
	全国	101,419	32.60	7.82



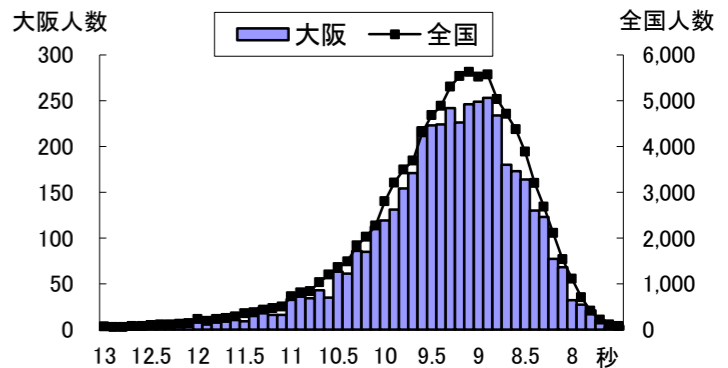
反復横とび	大阪府	標本数	平均値	標準偏差
	大阪府	4,515	38.57	8.05
	全国	101,084	41.58	7.75



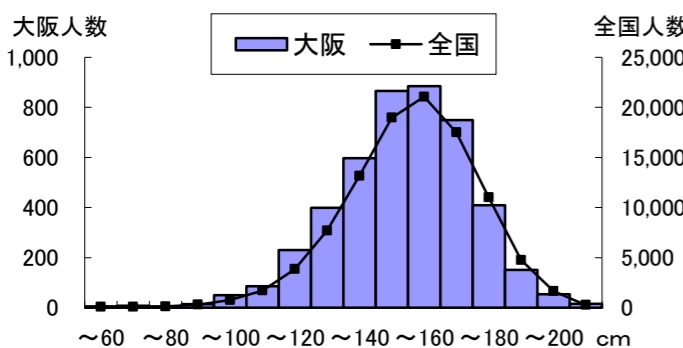
20mシャトルラン	大阪府	標本数	平均値	標準偏差
	大阪府	4,490	47.05	19.84
	全国	100,590	51.58	20.92



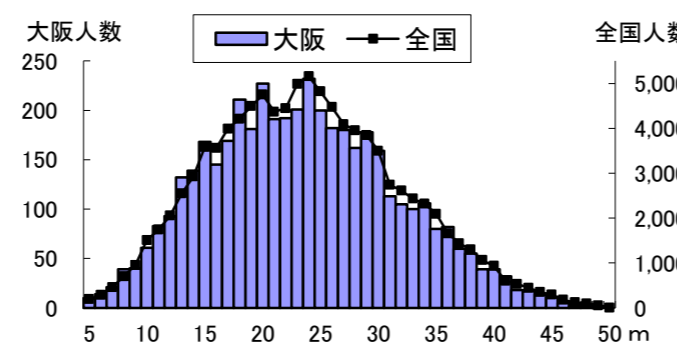
50m走	大阪府	標本数	平均値	標準偏差
	大阪府	4,489	9.38	0.88
	全国	101,018	9.37	0.89



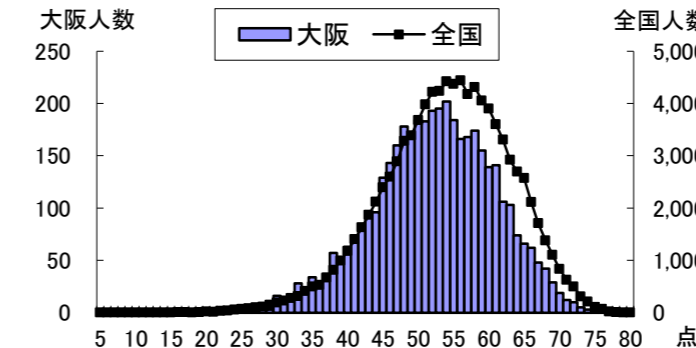
立ち幅とび	大阪府	標本数	平均値	標準偏差
	大阪府	4,522	150.12	20.64
	全国	101,146	152.31	20.26



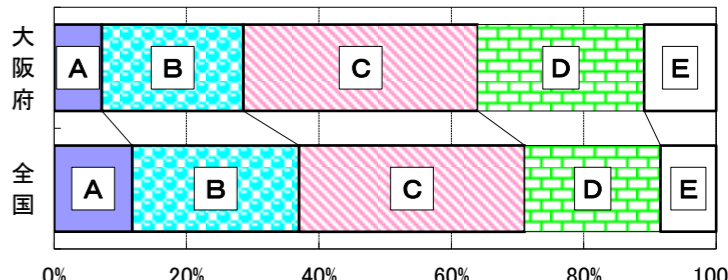
ソフトボール投げ	大阪府	標本数	平均値	標準偏差
	大阪府	4,506	23.48	8.19
	全国	101,182	23.80	8.19



体力合計点	大阪府	標本数	平均値	標準偏差
	大阪府	4,167	52.26	8.67
	全国	96,498	54.07	8.86

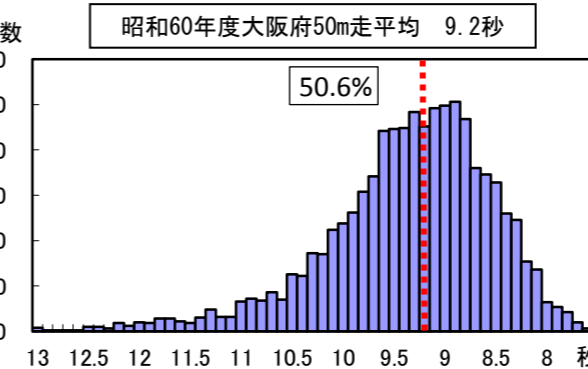
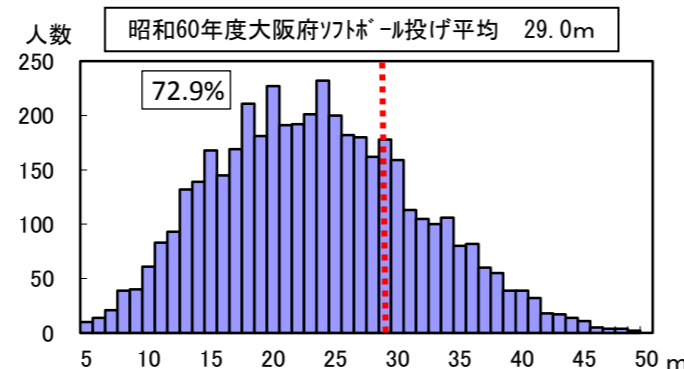
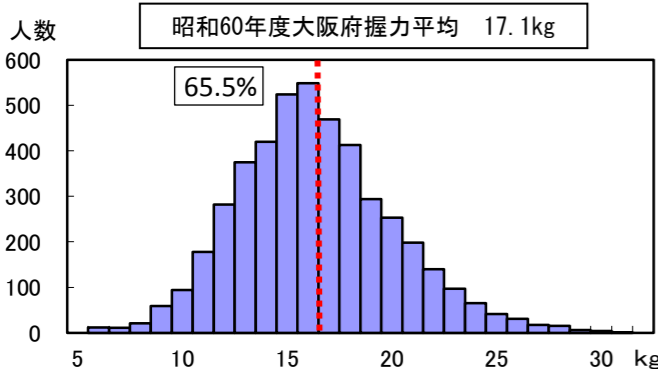


総合評価(段階別)					
	A	B	C	D	E
大阪府	7.2%	21.4%	35.4%	25.1%	10.9%
全国	11.8%	25.2%	34.1%	20.5%	8.4%



## 昭和60年度の体力水準との比較(公立学校)

※ グラフ中の縦線.....は昭和60年度大阪府平均、%は昭和60年度大阪府平均を下回っている児童の割合



## 体力合計点の推移

