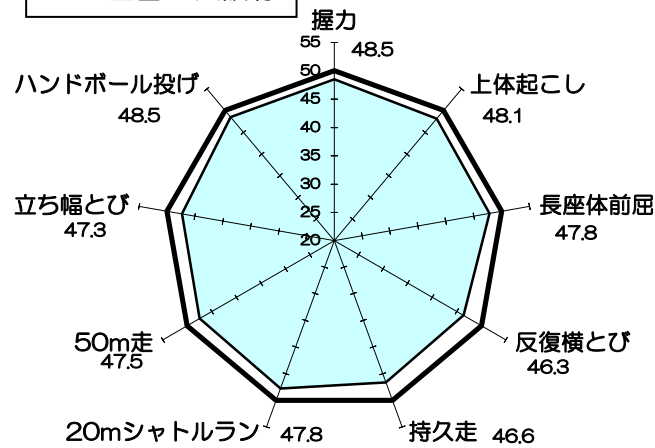


中学校2年生男子

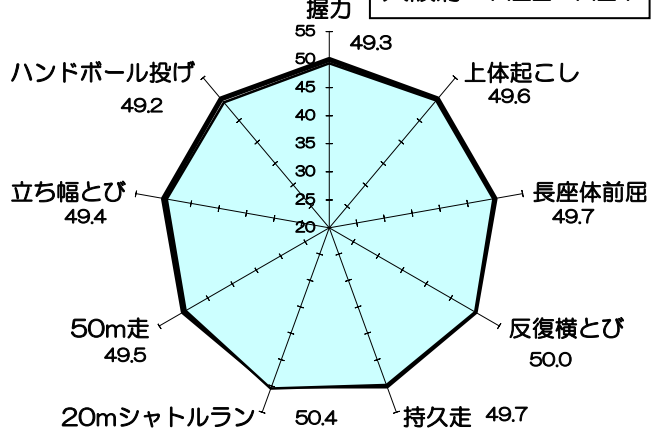
Tスコア

H22全国 - 大阪府



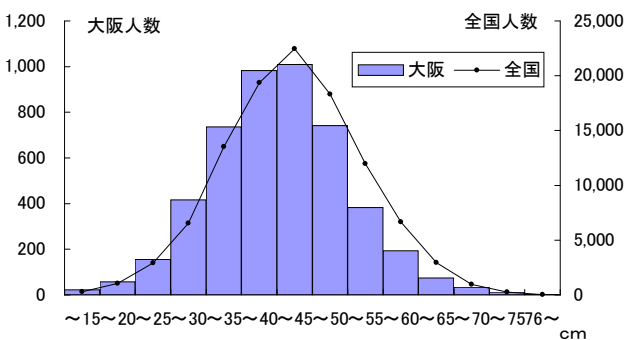
(全国平均値を「50」とした場合のレーダーチャート)

大阪府 H22-H21

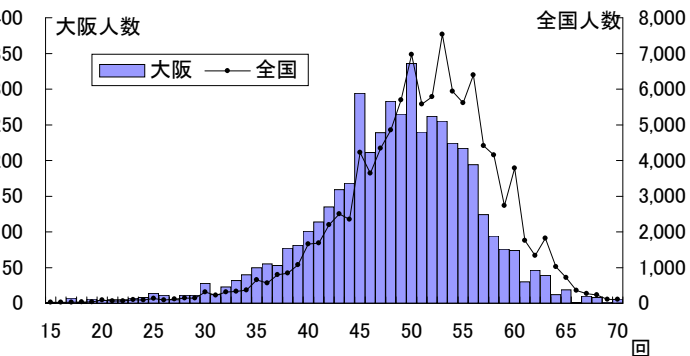


(平成21年度大阪府平均値を「50」とした場合のレーダーチャート)

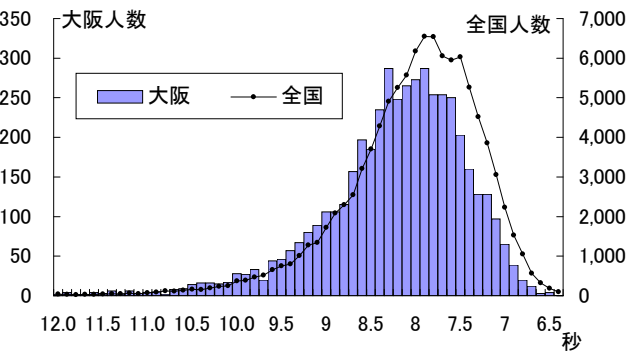
長座体前屈	生徒数	平均値	標準偏差
大阪府	4,819	40.92	9.61
全国	99,134	43.08	9.90



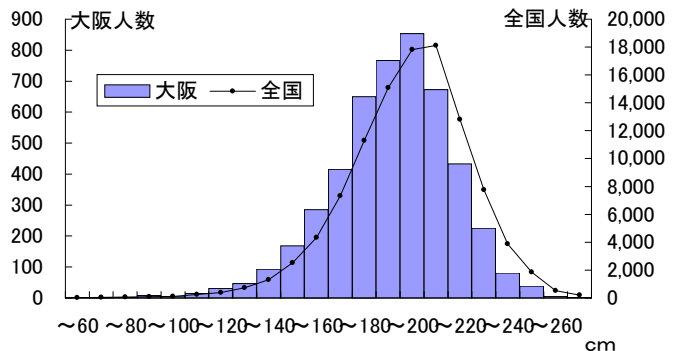
反復横とび	生徒数	平均値	標準偏差
大阪府	4,788	48.33	7.69
全国	98,386	51.04	7.40



50m走	生徒数	平均値	標準偏差
大阪府	4,726	8.24	0.84
全国	97,195	8.04	0.79

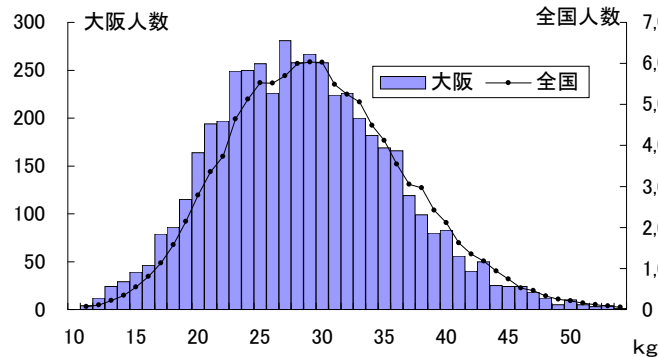


立ち幅とび	生徒数	平均値	標準偏差
大阪府	4,800	188.42	25.07
全国	98,393	195.37	25.62

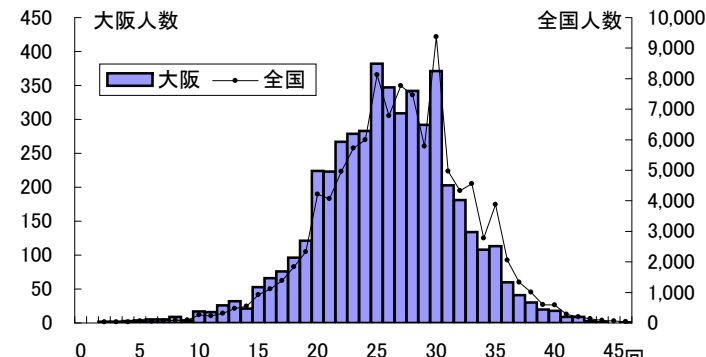


大阪府の実技に関する調査結果(公立学校)

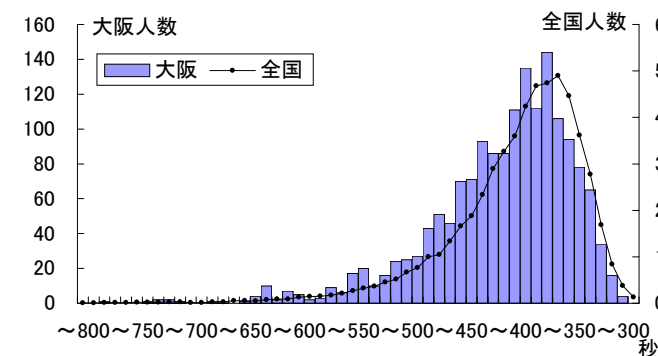
握力	生徒数	平均値	標準偏差
大阪府	4,860	28.61	7.16
全国	99,670	29.70	7.14



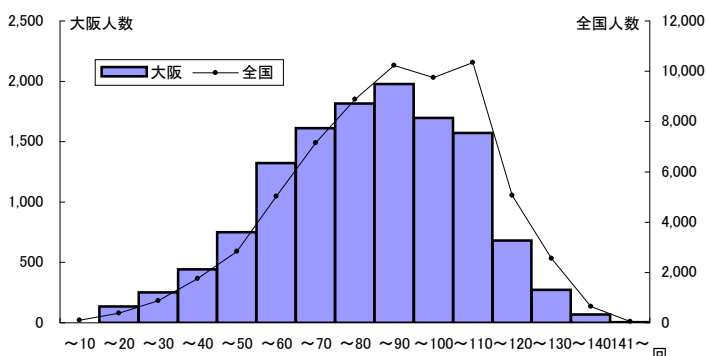
上体起こし	生徒数	平均値	標準偏差
大阪府	4,808	25.90	5.78
全国	98,806	26.98	5.79



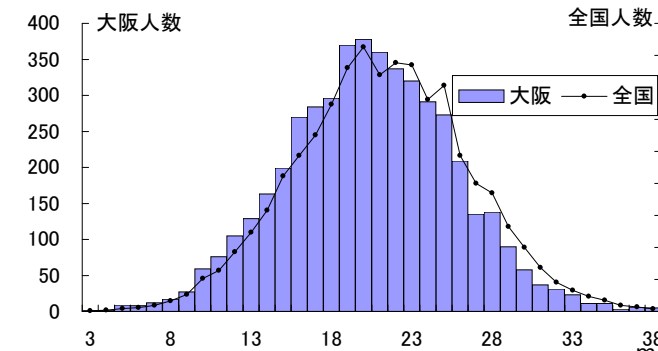
持久走	生徒数	平均値	標準偏差
大阪府	1,642	416.22	66.69
全国	51,590	395.46	61.44



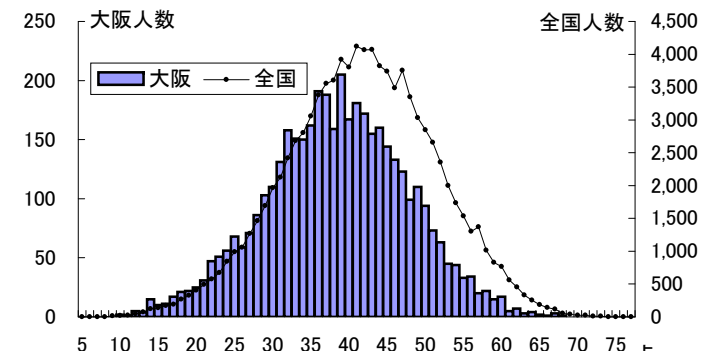
20m シャトルラン	生徒数	平均値	標準偏差
大阪府	3,259	79.25	24.46
全国	62,128	84.49	23.98



ハンドボール投げ	生徒数	平均値	標準偏差
大阪府	4,744	20.42	5.23
全国	97,876	21.23	5.31



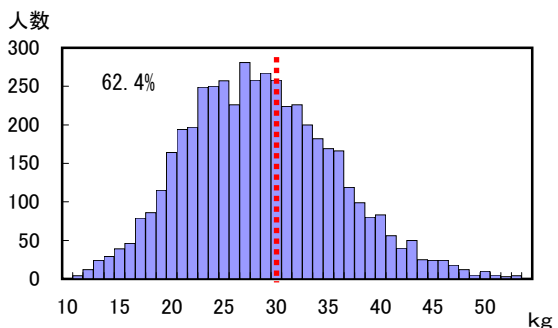
体力合計点	生徒数	平均値	標準偏差
大阪府	4,240	38.38	9.30
全国	90,624	41.71	9.73



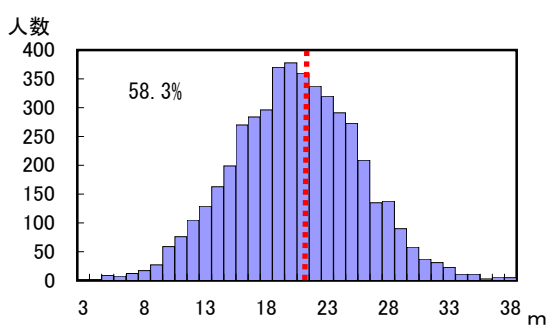
昭和60年度の体力水準との比較(公立学校)

※ グラフ中の縦線.....は昭和60年度大阪府平均、%は昭和60年度大阪府平均を下回っている生徒の割合

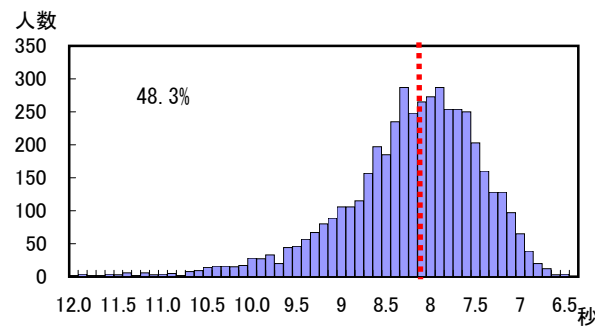
昭和60年度大阪府握力平均 30.5kg



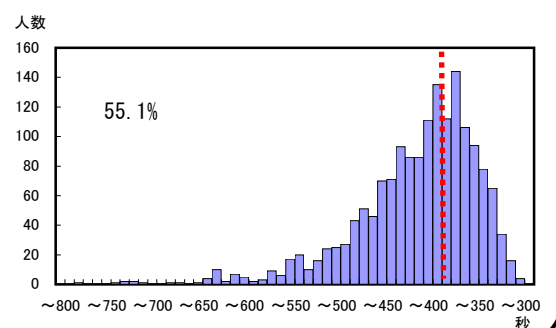
昭和60年度大阪府ハンドボール投げ平均 21.4m



昭和60年度大阪府50m走平均 8.1秒



昭和60年度大阪府持久走平均 395.6秒



総合評価(段階別)					
	A	B	C	D	E
大阪府	2.4%	16.9%	39.2%	31.0%	10.5%
全国	6.5%	25.5%	38.9%	22.8%	6.3%

