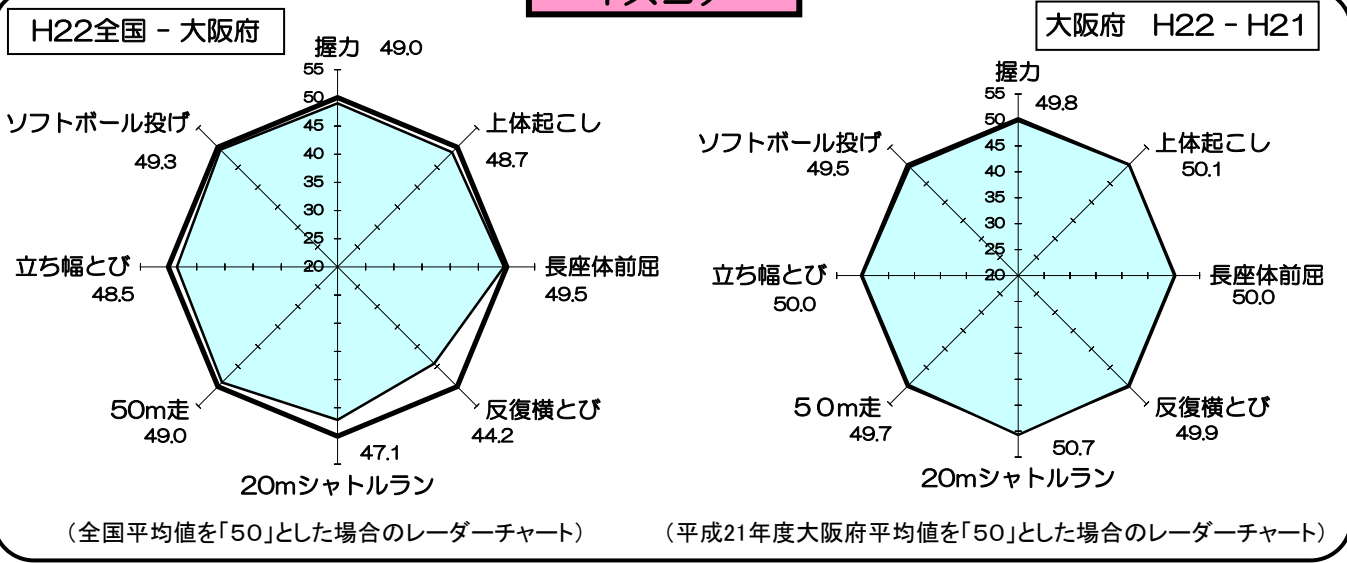


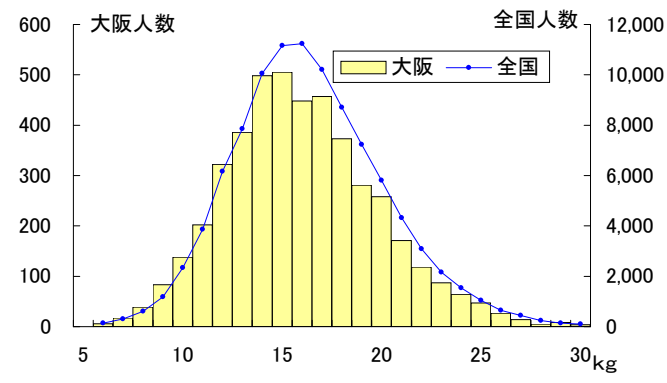
小学校5年生女子

Tスコア

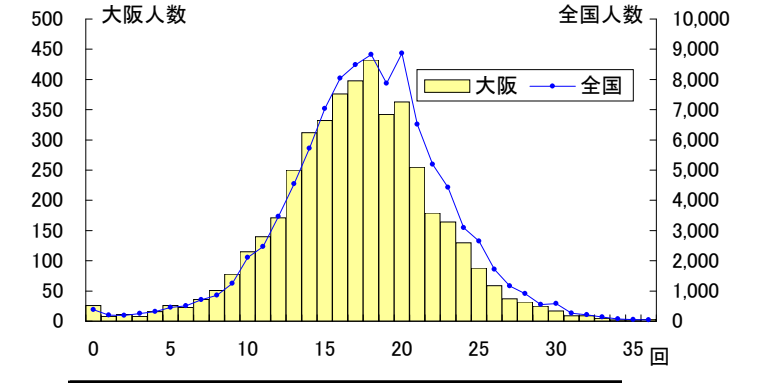


大阪府の実技に関する調査結果(公立学校)

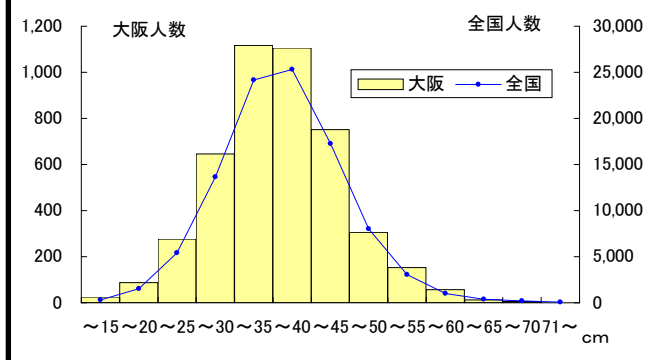
	児童数	平均値	標準偏差
大阪府	4,558	15.99	3.81
全国	97,797	16.37	3.78



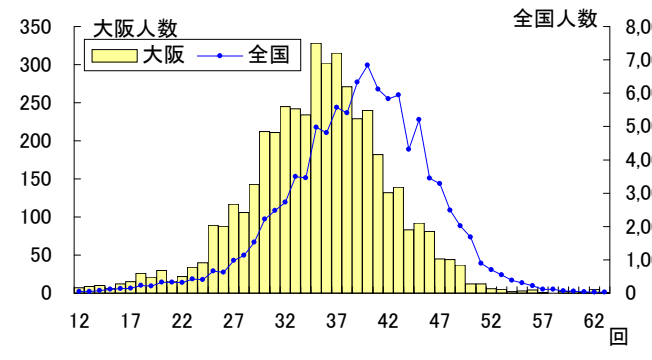
	児童数	平均値	標準偏差
大阪府	4,530	17.09	5.08
全国	97,319	17.74	5.09



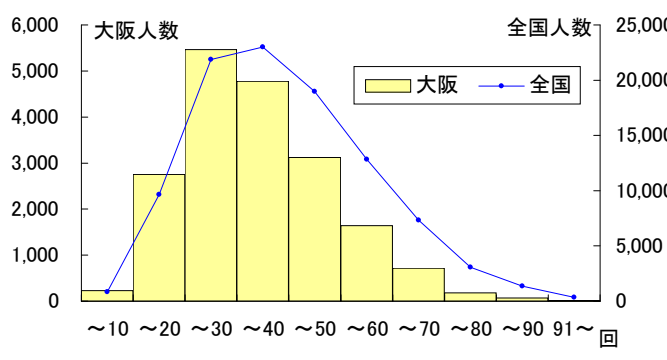
	児童数	平均値	標準偏差
大阪府	4,544	36.34	8.18
全国	97,549	36.74	8.02



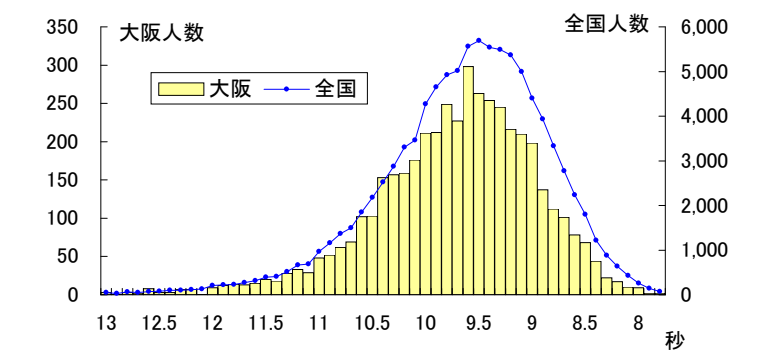
	児童数	平均値	標準偏差
大阪府	4,511	35.20	6.81
全国	97,140	39.17	6.90



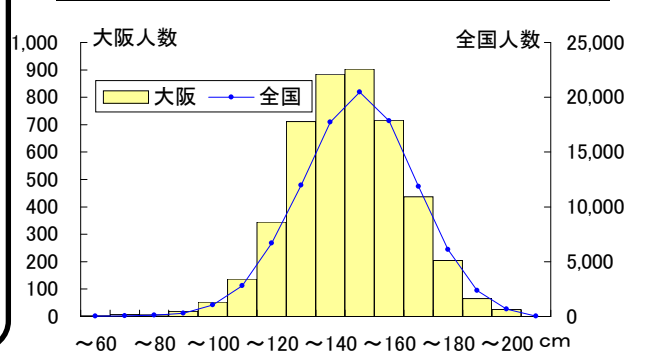
	児童数	平均値	標準偏差
大阪府	4,472	34.81	14.72
全国	96,520	39.65	16.48



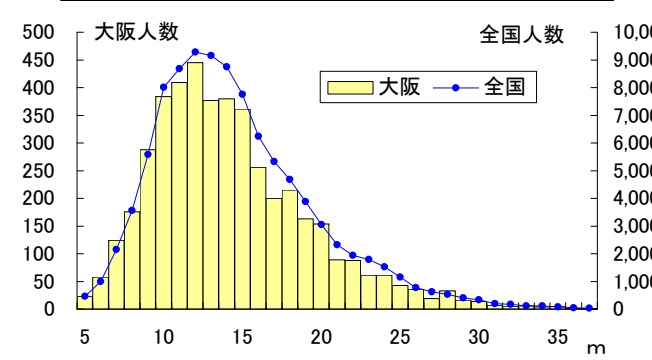
	児童数	平均値	標準偏差
大阪府	4,509	9.73	0.79
全国	97,012	9.65	0.80



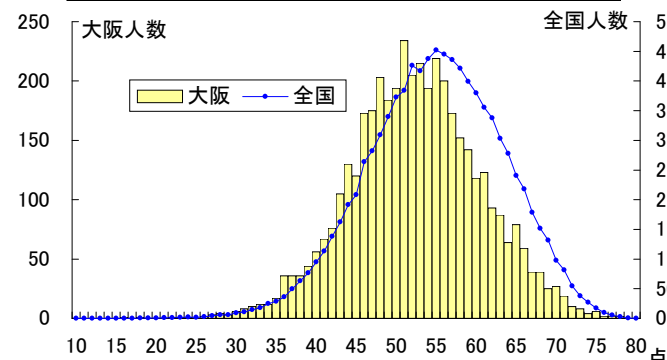
	児童数	平均値	標準偏差
大阪府	4,517	142.34	19.28
全国	97,241	145.20	19.59



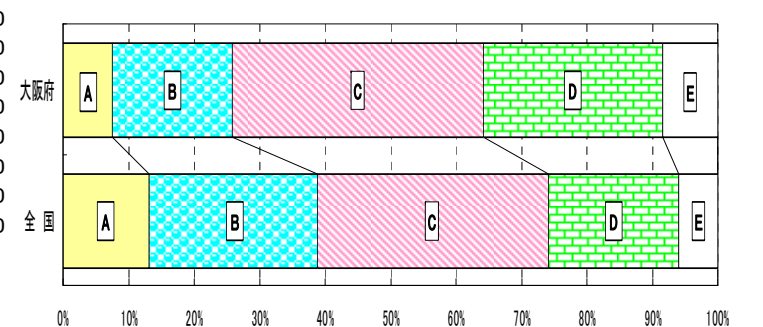
	児童数	平均値	標準偏差
大阪府	4,516	14.22	5.02
全国	97,183	14.58	5.05



	児童数	平均値	標準偏差
大阪府	4,257	52.43	8.14
全国	92,962	54.89	8.45



	A	B	C	D	E
大阪府	7.5%	18.3%	38.4%	27.4%	8.4%
全国	13.1%	25.8%	35.3%	19.8%	6.0%



昭和60年度の体力水準との比較(公立学校)

※ グラフ中の縦線.....は昭和60年度大阪府平均、%は昭和60年度大阪府平均を下回っている児童の割合

