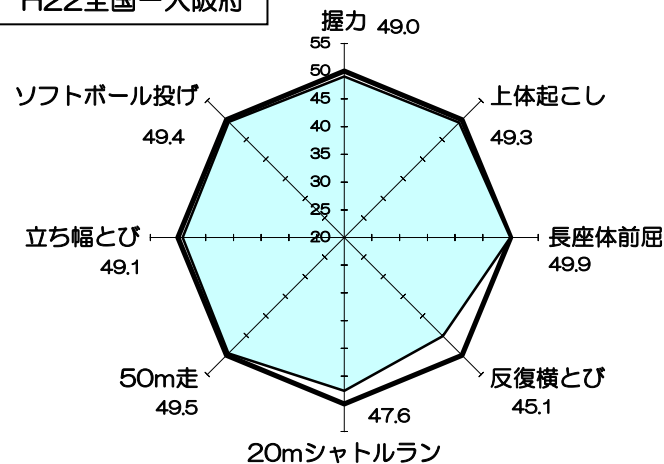


小学校5年生男子

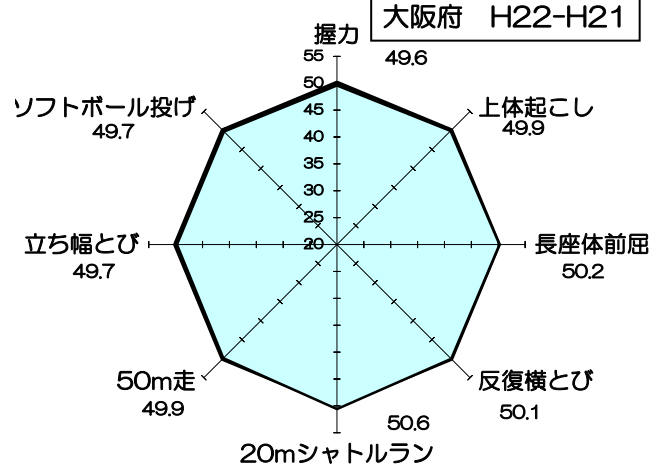
Tスコア

H22全国—大阪府



(全国平均値を「50」とした場合のレーダーチャート)

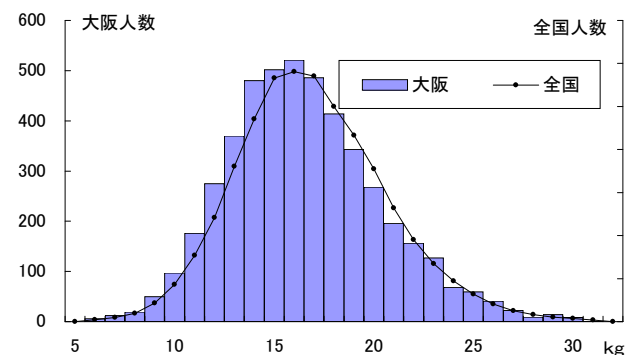
大阪府 H22-H21



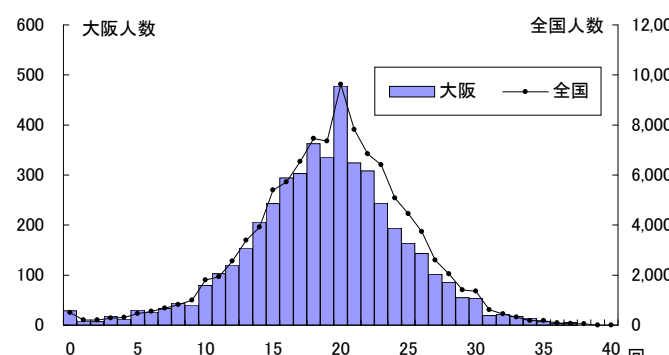
(平成21年度大阪府平均値を「50」とした場合のレーダーチャート)

大阪府の実技に関する調査結果(公立学校)

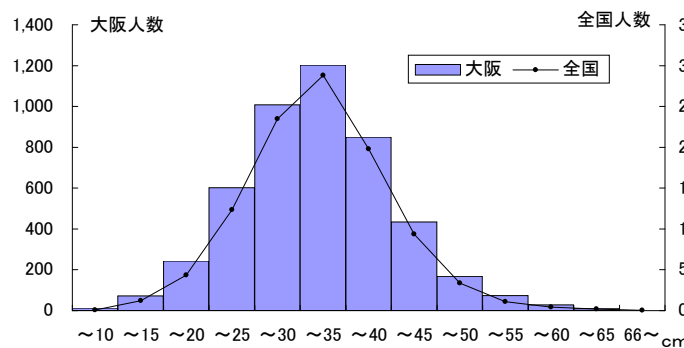
握力	児童数	平均値	標準偏差
大阪府	4,720	16.54	3.84
全国	102,480	16.91	3.75



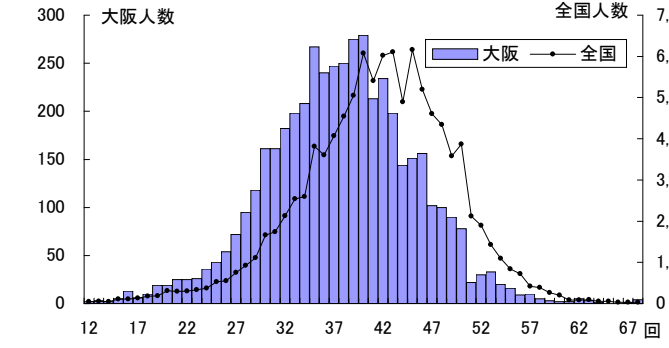
上体起こし	児童数	平均値	標準偏差
大阪府	4,687	18.88	5.72
全国	101,935	19.28	5.71



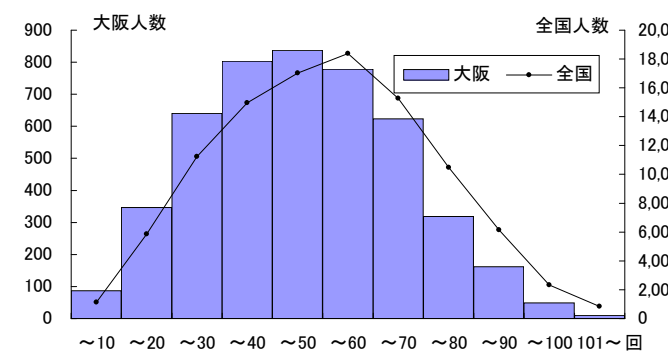
長座体前屈	児童数	平均値	標準偏差
大阪府	4,704	32.48	8.28
全国	102,084	32.56	7.72



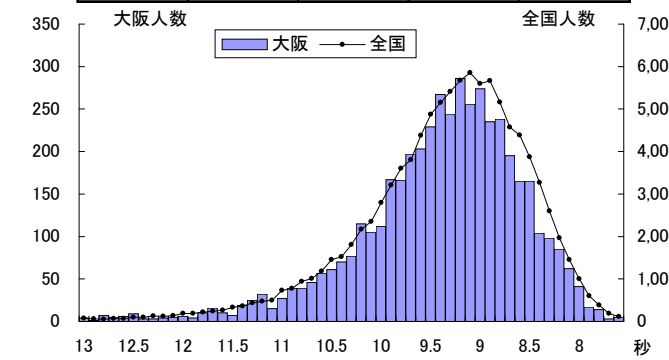
反復横とび	児童数	平均値	標準偏差
大阪府	4,673	37.78	7.49
全国	101,781	41.47	7.58



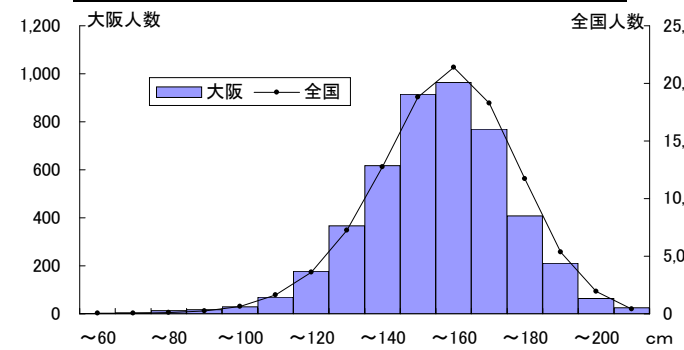
20m シャトルラン	児童数	平均値	標準偏差
大阪府	4,655	46.31	19.38
全国	101,256	51.29	20.75



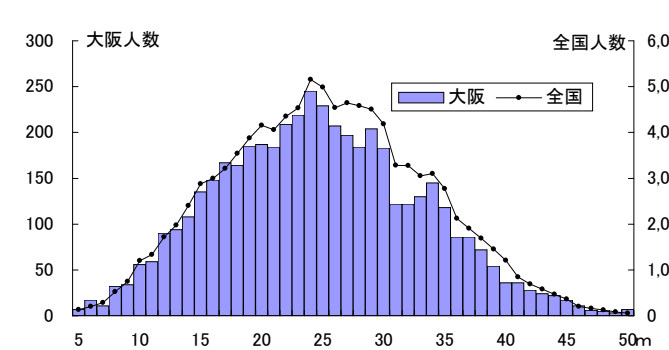
50m走	児童数	平均値	標準偏差
大阪府	4,678	9.42	0.87
全国	101,652	9.38	0.88



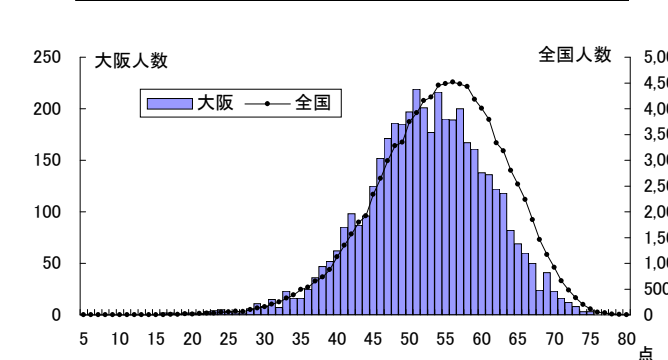
立ち幅とび	児童数	平均値	標準偏差
大阪府	4,655	151.68	20.24
全国	101,874	153.44	20.17



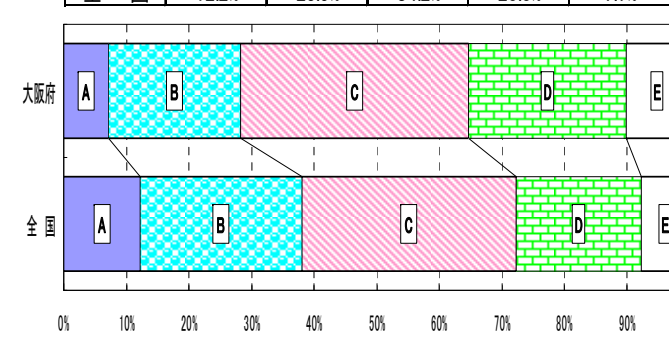
ソフトボール投げ	児童数	平均値	標準偏差
大阪府	4,690	24.77	8.29
全国	101,845	25.26	8.28



体力合計点	児童数	平均値	標準偏差
大阪府	4,361	52.42	8.61
全国	96,983	54.36	8.77



総合評価(段階別)					
	A	B	C	D	E
大阪府	7.1%	21.2%	36.4%	25.2%	10.0%
全国	12.2%	25.9%	34.2%	20.0%	7.7%



昭和60年度の体力水準との比較(公立学校)

※ グラフ中の縦線.....は昭和60年度大阪府平均、%は昭和60年度大阪府平均を下回っている児童の割合

