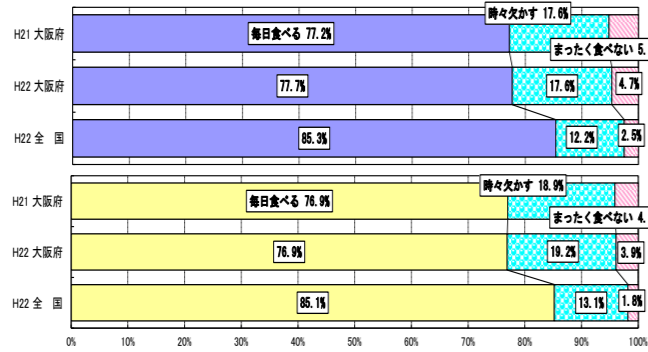


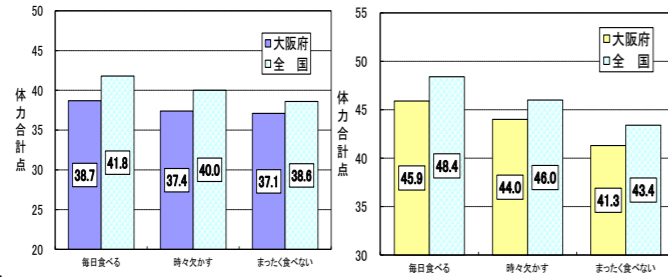
生活習慣の状況（生徒質問紙調査）

質問：朝食の有無

- ・全国と比べ、「まったく食べない」の割合は高い。
- ・平成21年度と比べ、男女とも若干改善されている。

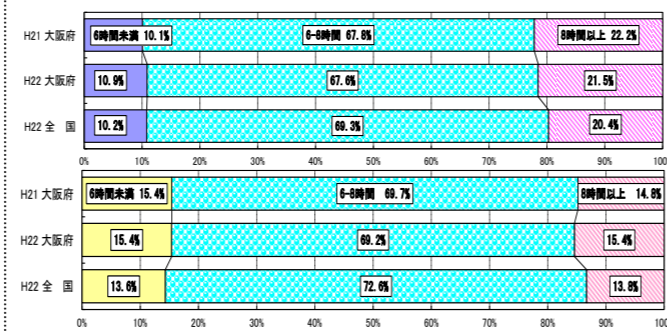


体力合計点との関連（H22 全国-大阪府）

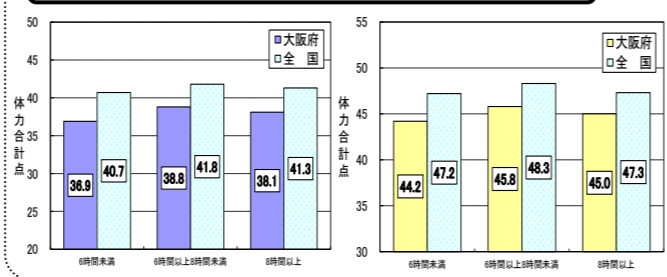


質問：1日の睡眠時間

- ・全国と比べ、「6～8時間未満」の割合は低い。
- ・「8時間以上」は、全国と比べ、男子1.1ポイント、女子で1.6ポイント上回った。



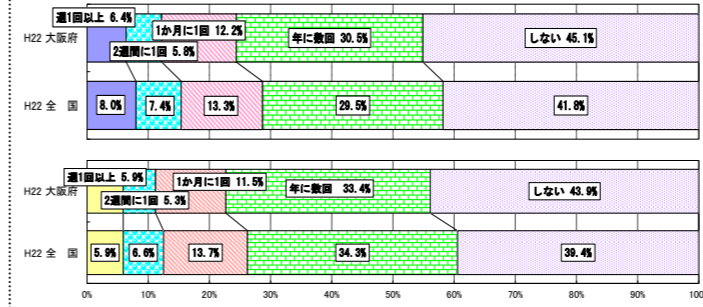
体力合計点との関連（H22 全国-大阪府）



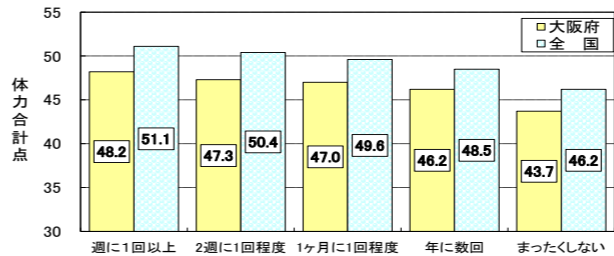
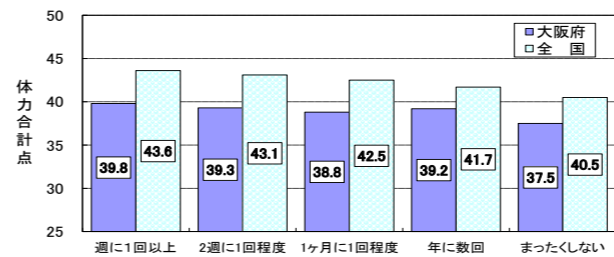
家庭における運動やスポーツとの関わり（生徒質問紙調査）

質問：家の人と一緒に運動やスポーツをどのくらいしますか

- ・全国と比べ、「しない」の割合が男子で3.3ポイント、女子で4.5ポイント上回った。

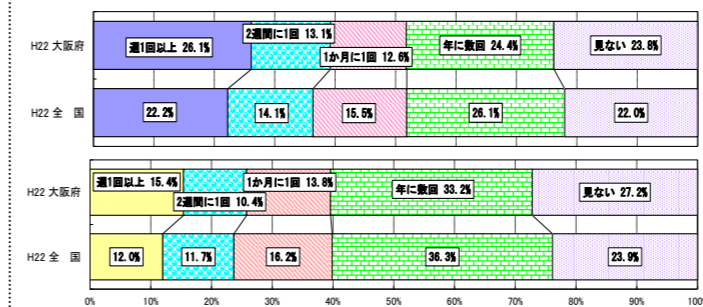


体力合計点との関連（H22 全国-大阪府）



質問：家の人と一緒にスポーツをどのくらい見ますか（テレビを含みます）

- ・全国と比べ、「週1回以上」の割合は高いが、「見ない」の割合も高い。



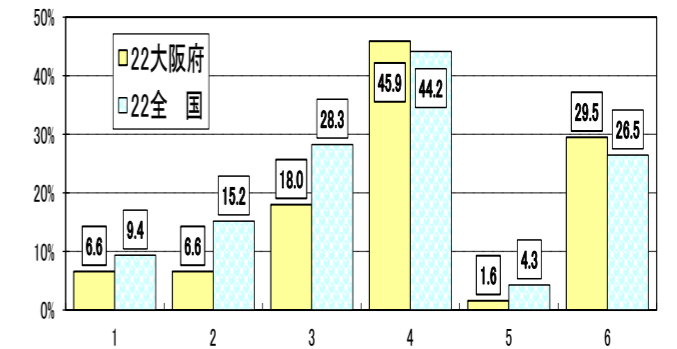
グラフの見方  
帯状グラフ: 上段囲み男子 下段囲み女子  
棒グラフ : 左側囲み男子 右側囲み女子

家庭との連携（学校質問紙調査）

質問：運動やスポーツ、子どもの体力について、家庭とどのような連携をしていますか 複数回答可

- 1、生徒と家の人が一緒に運動やスポーツをする機会を設けている
- 2、家庭に対して生徒が運動やスポーツを実施することを啓発するための資料などを配布している
- 3、家の人や生徒に対して地域の運動やスポーツに関する行事に参加するよう促している
- 4、体力に関する調査の結果を家庭に連絡している
- 5、その他

- ・全国と比べ、「体力に関する調査の結果を家庭に連絡している」の割合は高い。
- ・全国と比べ、「していない」の割合も高い。

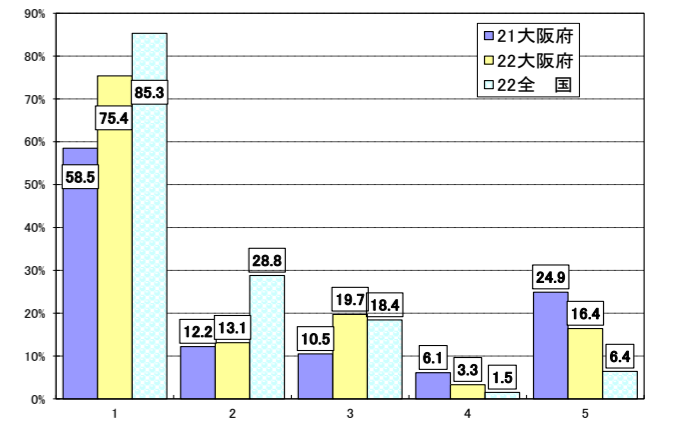


結果を踏まえた取組（学校質問紙調査）

質問：学校において、全国体力・運動能力、運動習慣等調査の結果を踏まえ、どのような取組をしましたか（取り組む予定ですか） 複数回答可

- 1、保健体育の授業改善に取り組んだ（取り組む予定である）
- 2、保健体育の授業以外で、生徒の体力向上に関する取組を行った（行う予定）
- 3、家庭に対して生徒の体力向上に関する働きかけを行った（行う予定）
- 4、その他
- 5、していない（行う予定はない）

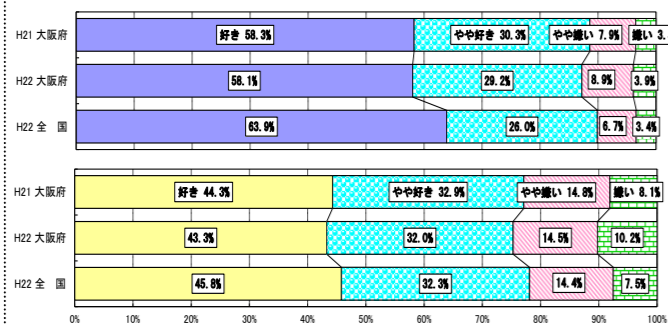
- ・全国と比べ、「保健体育の授業以外で、生徒の体力向上に関する取組を行った」の割合は低い。



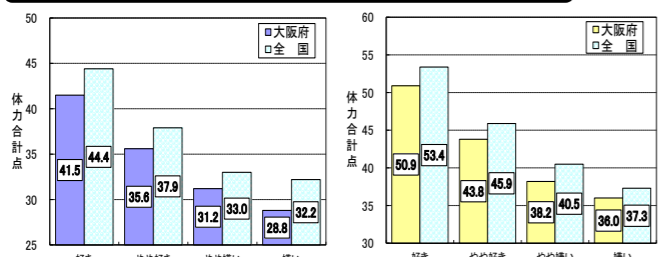
運動に関する意識、運動習慣の状況（生徒質問紙調査）

質問：運動やスポーツをすることは好きですか

- ・全国と比べ、「やや嫌い・嫌い」の割合は高い。
- ・「やや嫌い・嫌い」と回答した集団は、平成21年度と比べ、男子1.4ポイント、女子で1.8ポイント上回った。

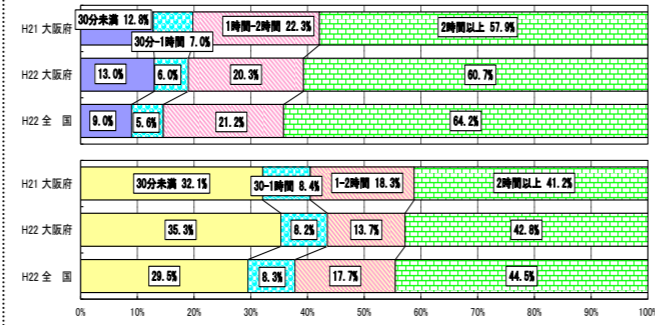


体力合計点との関連（H22 全国-大阪府）



質問：1日の運動実施時間

- ・全国と比べ、「30分未満」の割合は高い。
- ・「30分未満」と回答した集団は、平成21年度と比べ、男子0.2ポイント、女子で3.2ポイント上回った。



体力合計点との関連（H22 全国-大阪府）

