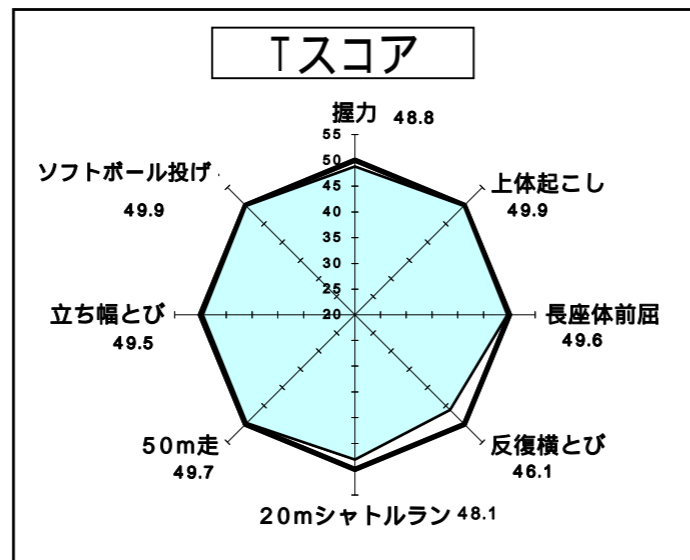


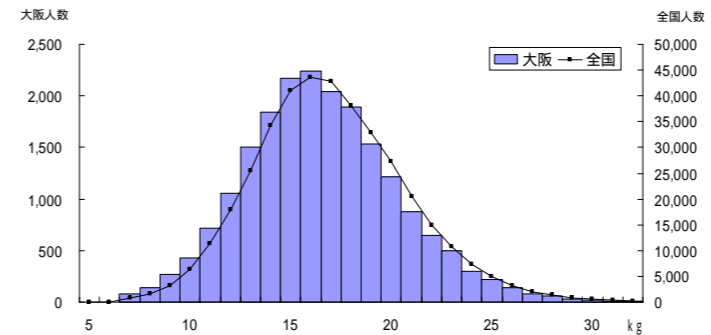
小学校5年生男子



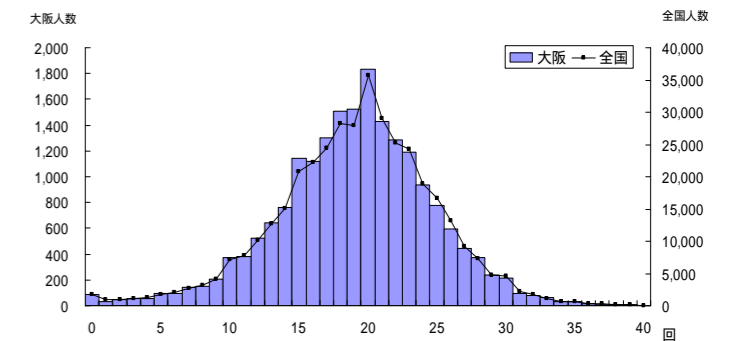
(全国平均値を「50」とした場合のレーザチャート)

大阪府の実技に関する調査結果(公立学校)

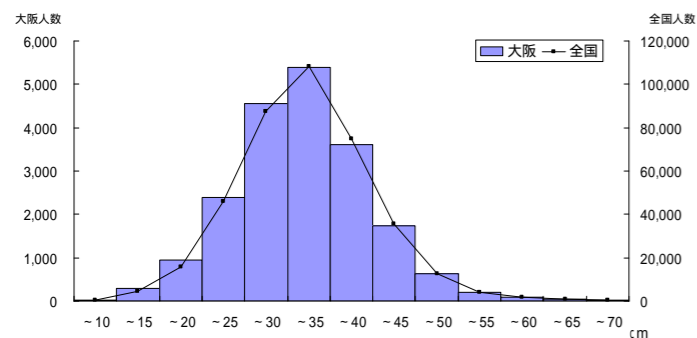
握力	児童数	平均値	標準偏差
大阪府	20,031	16.6	3.8
全国	390,157	17.0	3.8



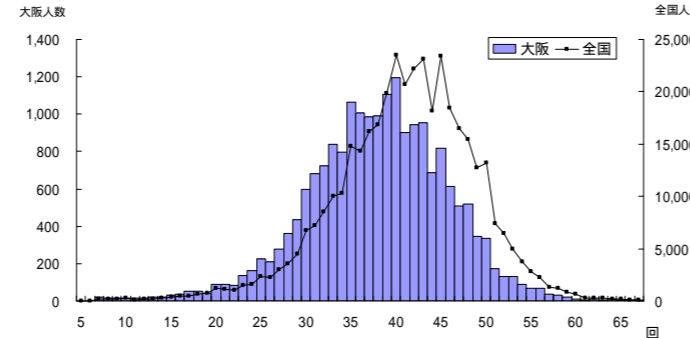
上体起こし	児童数	平均値	標準偏差
大阪府	19,900	19.0	5.6
全国	388,866	19.1	5.7



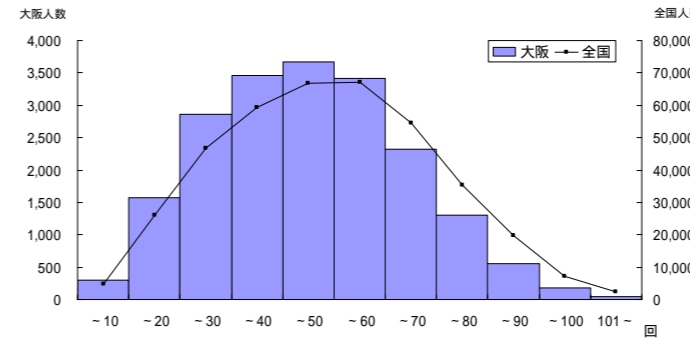
長座体前屈	児童数	平均値	標準偏差
大阪府	19,940	32.4	8.0
全国	389,285	32.7	7.8



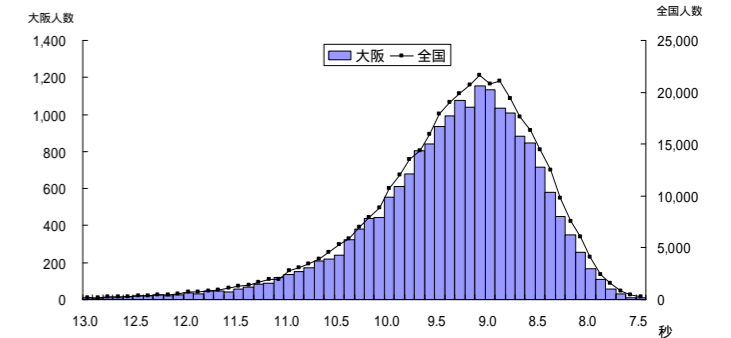
反復横とび	児童数	平均値	標準偏差
大阪府	19,855	38.0	7.8
全国	388,195	41.0	7.7



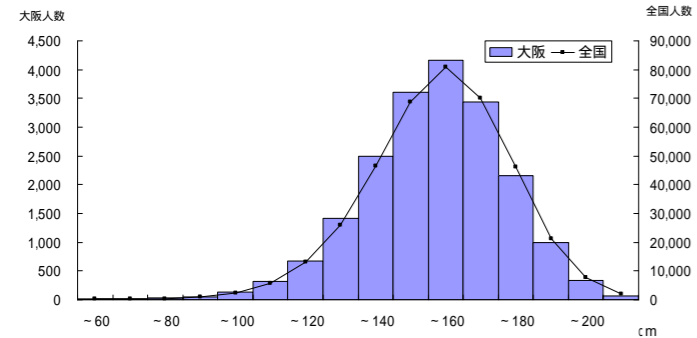
20mシャトルラン	児童数	平均値	標準偏差
大阪府	19,698	45.5	19.0
全国	386,227	49.4	20.5



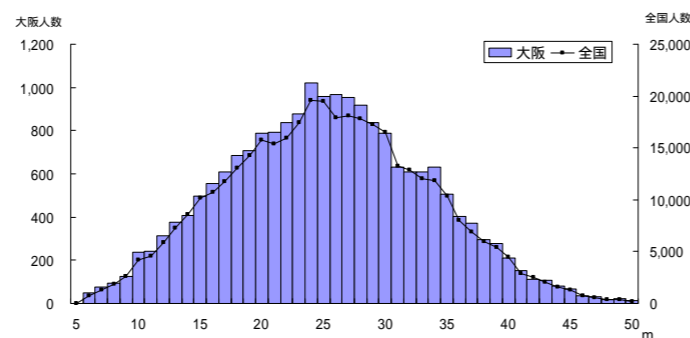
50m走	児童数	平均値	標準偏差
大阪府	20,005	9.4	1.0
全国	388,915	9.4	0.9



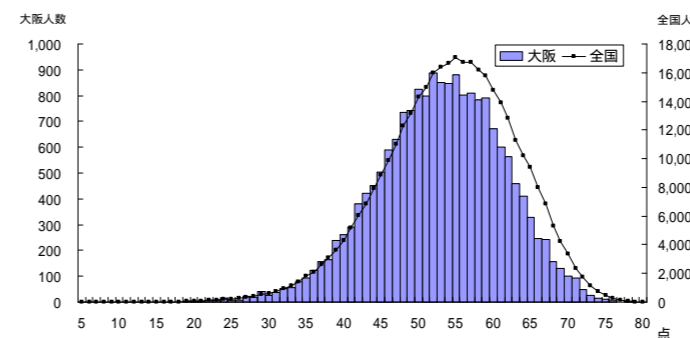
立ち幅とび	児童数	平均値	標準偏差
大阪府	19,945	153.0	20.3
全国	388,710	154.0	20.3



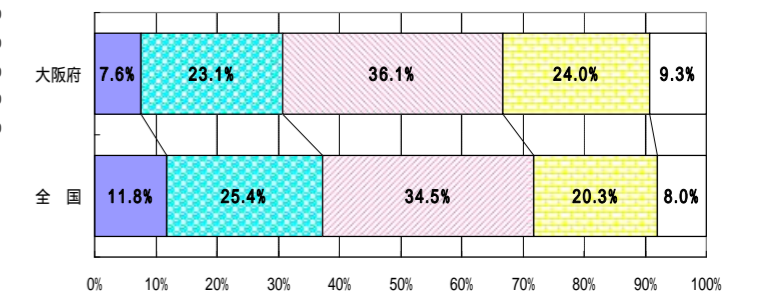
ソフトボール投げ	児童数	平均値	標準偏差
大阪府	19,888	25.3	8.1
全国	388,445	25.4	8.1



体力合計点	児童数	平均値	標準偏差
大阪府	18,572	52.9	8.5
全国	370,018	54.2	8.8



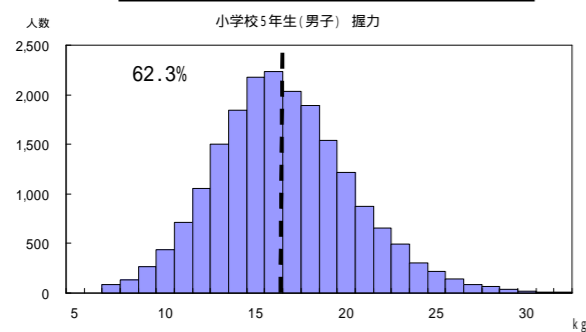
総合評価(段階別)					
	A	B	C	D	E
大阪府	7.6%	23.1%	36.1%	24.0%	9.3%
全国	11.8%	25.4%	34.5%	20.3%	8.0%



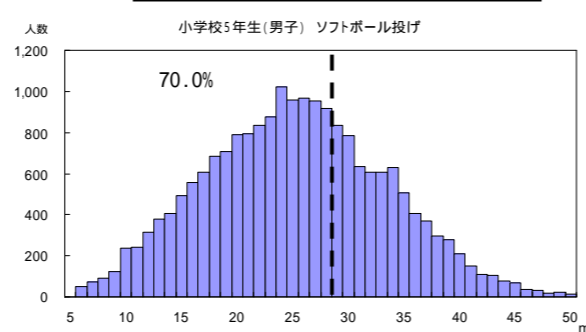
昭和60年度の体力水準との比較(公立学校)

グラフ中の縦線.....は昭和60年度大阪府平均、%は昭和60年度大阪府平均を下回っている児童の割合

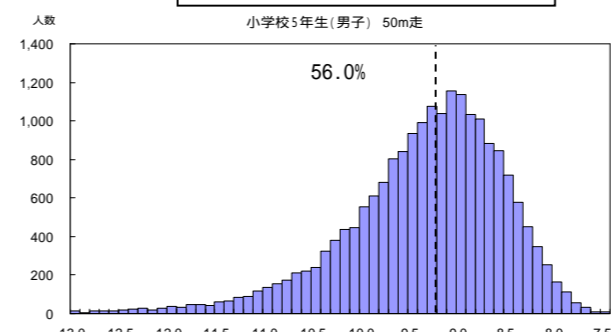
昭和60年度大阪府平均 17.1kg



昭和60年度大阪府平均 29.0m



昭和60年度大阪府平均 9.2秒



昭和60年度大阪府平均 37.1回

