

بطاقة دعم طلاب المرحلة الثانوية

سوف تبدأ رحلة تعلم جديدة في المرحلة الثانوية في بيئة تختلف عن تلك التي كانت في المرحلة الابتدائية والإعدادية. بالرغم من الآمال والطموحات حول المدرسة الجديدة والأصدقاء الجدد والدروس الجديدة التي سنتعلمها، إلا أن هناك أيضا بعض المخاوف والحيرة حول تلك الحياة الجديدة.

تقوم اللجنة التعليمية بمحافظة أوساكا بداية من عام 2014 بتصميم "بطاقة دعم طلاب المرحلة الثانوية" للطلاب عند دخول المدرسة في جميع المدارس التابعة للمحافظة وذلك بالتعاون مع أولياء الأمور، حتى يستطيع جميع الطلاب قضاء حياة دراسية آمنة ومطمئنة. إن هذه البطاقات تساعد المدرسة الثانوية في المعرفة الجيدة للطلاب واحتياجات أولياء الأمور، وتفهم وجهات نظر الطلاب وأولياء الأمور والمدرسة الإعدادية، وتحقيق الدعم والتوجيهات المناسبة التي تساعد الطلاب في المشاركة المجتمعية بعد التخرج من المدرسة الثانوية.

نموذج لبطاقة دعم طلاب المرحلة الثانوية

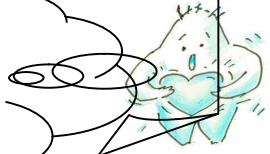
ابني أو بنتي ...
- كان ينتمي إلى رابطة الأطفال في المنطقة
- كان يدرس في مركز...التعليمي.
- يرغب في الدراسة في الخارج بعد التخرج.
- يمدحه الجيران لأدبه الشديد وقدرته على إلقاء التحية
- يساعد في أعمال البيت بأدب أثناء تواجده في المنزل.

- تعرض سابقا للتنمر، لذا لديه بعض المخاوف من الحياة الجديدة في المدرسة الثانوية.
- كره المدرسة وغاب لفترات طويلة.
- كان يحصل على دعم خاص لما يتم كتابته على السبورة.
- عاش لمدة طويلة خارج اليابان لذا يجد صعوبة في التعلم باللغة اليابانية.
- يحتاج إلى معاملة خاصة لأنه من ذوي الاحتياجات

مشاركة طريقة نشأتنا وما اكتسبناه
إلى الآن من خبرات وتعلم



تحقيق الفهم المتبادل بين الطفل صاحب
المشكلة والأطفال من حوله



دليل المشاورات التعليمية

إن مشاركة ومشاورة الآخرين عندما نصطدم بمشكلة تخفف من القلق والألم الذي نشعر به. لذلك من الضروري أن لا تحمل نفسك فوق طاقتها، واستشر الأشخاص محل الثقة حول ما تعانيه.

▪ الخط الساخن لطلب المساعدة أو الاستشارة (على مدار الـ 24 ساعة)

0120078310 (لا يمكن الاتصال بالرقم عن طريق الانترنت)

▪ المركز التعليمي بمحافظة أوساكا

E-mail : sukoyaka@edu.osaka-c.ed.jp

06-6607-7361

من الساعة 9 والنصف صباحا حتى الخامسة والنصف مساء. من يوم الإثنين للجمعة فيما عدا أيام العطلة

▪ استشارات منزلية للأطفال (لمساعدة المتضررين)

06-4394-8754

من الساعة العاشرة صباحا حتى الساعة الثامنة مساء. أيام الاثنين والثلاثاء والخميس (يستثنى من ذلك أيام العطلة)

