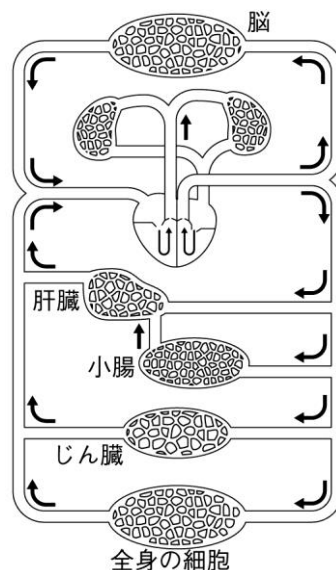


15	生物と細胞, 動物の体のつくりと働き②	年 組 番	技 能 /0 問
		名前	知 識 ・ 理 解 /12 問

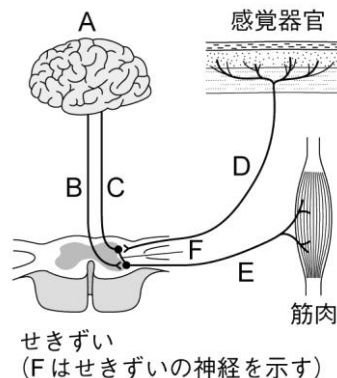
1 図は血液がヒトの体をめぐるとすを模式的に表したものです。次の問いに答えなさい。

- 知(1) 小腸にある柔毛じゅうもうの毛細血管に吸収される栄養分(養分)は何ですか。2つ書きなさい。
 () ()
- 知(2) 小腸にある柔毛のリンパ管に吸収される栄養分(養分)は何ですか。2つ書きなさい。
 () ()
- 知(3) 動脈血が流れる静脈じょうみゃくはどこですか。図の中をぬりつぶしなさい。
- 知(4) ブドウ糖が最も多くふくまれる血液が流れる血管はどこですか。図の中に斜線しゃせんをかきなさい。
- 知(5) 静脈には弁がありますが、このはたらきを簡潔かんけつに書きなさい。
 ()



2 刺激しげきと反応について、次の問いに答えなさい。

- 知(1) 手に持ったものさしが落ちそうになったので、手でつかみなおしました。A~F の記号を使って、このとき刺激が伝わる経路を表しなさい。
 ()
- 知(2) 熱いものにさわったとき、思わず手を引こめました。A~F の記号を使って、このとき刺激が伝わる経路を表しなさい。
 ()
- 知(3) (2)のような反応を何といいますか。 ()



知(3) 図はヒトのうでのつくりのようすを模式的に表したものです。うでのをのばしている状態から曲げると、アとイの筋肉はそれぞれどのようにはたらきますか。簡潔に書きなさい。

- ア ()
 イ ()

