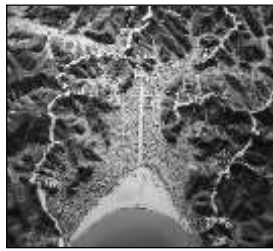


<h1 style="font-size: 2em;">3</h1>	<h2 style="font-size: 1.5em;">武士の台頭と鎌倉幕府</h2>	年 組 番	思考・判断・表現 /1問
		名前	技能 /2問
			知識・理解 /4問

**1 次の文を読んで、問いに答えなさい。**

平氏打倒の兵をあげた源頼朝は、本拠地を①鎌倉に置いて、武家政治の基盤を固めました。壇ノ浦の戦いで平氏が滅びると、頼朝と対立するようになった義経をとらえるという名目で、国ごとに( a ), 荘園や公領に( b )を設置することを朝廷に認めさせました。

頼朝の死後、政治の実権は頼朝の妻②政子の実家である北条氏が握るようになりました。北条氏は( c )の役職に就き、その職は代々世襲されました。



問(1) 下線部①について、右の地図は鎌倉の地形をあらわしています。頼朝が鎌倉を本拠地とした理由を、地形の面から30字以内で説明しなさい。

問(2) ( a )～( c )にあてはまる役職の組み合わせとして正しいものを、次のア～エから1つ選び、記号を書きなさい。

- ア a-地頭 b-守護 c-執権
- イ a-守護 b-地頭 c-執権
- ウ a-執権 b-守護 c-地頭
- エ a-執権 b-地頭 c-守護

みなの方、よく聞きなさい。これが最後の言葉です。頼朝公が朝廷の敵をたおし、幕府を開いてこのかた、官職といい、土地といい、その恩は山より高く、海より深いものでした。みながそれに報いたいという志はきっと浅くないはずです。名誉を大事にする者は、京都に向かって出陣し、逆臣をうち取り、幕府を守りなさい。

問(3) 下線部②について、右の史料は北条政子が、朝廷が反乱をおこしたときに、御家人に対して結束を訴えたものです。この反乱を何といいますか。

問(4) (3)の反乱の中心となった人物はだれですか。

**1**

(1)					
(2)					
(3)					
(4)					

**2 次の問いに答えなさい。**

問(1) 写真は東大寺南大門に安置されている金剛力士像です。この作者を次のア～エから1つ選び、記号を書きなさい。



- ア 行基    イ 運慶
- ウ 鑑真    エ 一遍

問(2) 栄西や道元が宋から伝えた

は、座禅によって自分の力でさとりを開こうとする教えです。  
 にあてはまる語句を書きなさい。

問(3) (2)は主にどのような人々に広まりましたか。次のア～エから1つ選び、記号を書きなさい。

- ア 武士    イ 農民    ウ 貴族    エ 商人

**2**

(1)	
(2)	
(3)	