

平成 29 年度中学生チャレンジテスト

第 3 学年 英語

注 意

- 1 調査問題は、1 ページから 16 ページまであります。先生の合図があるまで、調査問題を開かないでください。
- 2 解答はすべて解答用紙②（英語）に記入してください。
- 3 解答は、HBまたはBの黒鉛筆（シャープペンシルも可）を使い、濃く、はっきりと書いてください。また、消すときは消しゴムできれいに消してください。
- 4 解答を**選択肢**から選ぶ問題は、解答用紙の**マーク欄**を黒く塗りつぶしてください。
- 5 解答を記述する問題は、指示された**解答欄**に記入してください。
また、**解答欄**からはみ出さないように書いてください。
- 6 解答用紙は、オモテ、ウラがあります。
- 7 解答用紙の〔生徒記入欄〕に、組、出席番号、男女を記入し、**マーク欄**を黒く塗りつぶしてください。
- 8 調査時間は 45 分です。

下に、生徒アンケートが 2 問あります。先生の指示に従って、調査開始前に取り組んでください。アンケートの回答は解答用紙のアンケート欄の**マーク欄**を黒く塗りつぶしてください。

アンケート

次のアンケートを読んで、当てはまるものを一つずつ選びなさい。

当てはまる	どちらかといえば、当てはまる	どちらかといえば、当てはまらない	当てはまらない
-------	----------------	------------------	---------

- (1) 英語の授業の内容はよく分かる。…………… ① — ② — ③ — ④
- (2) 英語の授業で自分の考えを表現 …………… ① — ② — ③ — ④
するとき、相手に伝わるよう工夫して話したり、書いたりしている。

問題は、次のページから始まります。

【リスニング問題】

1 これから流れる(1)～(4)は、ボブとメアリーの会話です。ボブの最後の言葉に続くメアリーの言葉として最も適しているものを、下のア～エからそれぞれ一つずつ選びなさい。

- (1) ア No, I'll go there in fall.
イ No, you came here last winter.
ウ Yes, we want summer vacation.
エ Yes, I like spring the best.
- (2) ア I'm not sleeping now.
イ You look very tired.
ウ You'll have dinner at seven.
エ I was excited last week.
- (3) ア We sleep for 8 hours.
イ We went shopping at two.
ウ Let's go now.
エ Let's watch TV at five.
- (4) ア No. Three hundred old books.
イ Yes. People with their children.
ウ Yes. About fifty years ago.
エ No. Near the biggest park in our city.

【リスニング問題】

2 アキラが留学している町の図書館の視聴覚室しちゆうかくしつ (video room) では、来館者が自由にビデオを見ることができます。初めてこの図書館を訪れたアキラが視聴覚室についての説明を聞きます。これから流れる説明を聞いて、次の(1)～(3)の質問の答えとして最も適しているものを、下のア～エからそれぞれ一つずつ選びなさい。

(1) How many videos are there in the video room?

- ア 50 videos.
- イ 150 videos.
- ウ 800 videos.
- エ 850 videos.

(2) When is “the Video Day”?

- ア Every day.
- イ On Monday.
- ウ On the second Saturday.
- エ From Monday to Saturday.

(3) What can people do in the video room on “the Video Day”?

- ア They can sing in the room.
- イ They can watch the same video together.
- ウ They can go out of the room with videos.
- エ They can play the video game in the room.

【リスニング問題】

- ③** 学校の映画クラブが、最近、上映され話題になっている4本の映画について、生徒たちにアンケート調査をしました。そのアンケート結果を見ながら、ケンとメアリーが話をしています。

時間を20秒与えますので、次の**【表1】**と**【表2】**を読みなさい。そのあと、ケンとメアリーの会話を放送します。それを聞いて、**【質問】**に答えなさい。では、読み始めなさい。

【表1】 (映画のタイトル)

ア Another April
イ Beautiful Birthday
ウ City Children
エ Dear Dream

【表2】 (アンケート結果)

映画の タイトル	映画を見た生徒数 (人)		
	男子	女子	計
(1)	100	78	178
(2)	49	78	127
(3)	51	27	78
(4)	16	34	50

続いて、ケンとメアリーの会話を放送します。

【質問】

【表2】の(1)～(4)に、映画のタイトルとして最も適しているものを、**【表1】**の**ア～エ**からそれぞれ一つずつ選びなさい。

問題は、次のページに続きます。

4 次の(1)～(5)の()に入れる語句として最も適しているものを、あとのア～エから、それぞれ一つずつ選びなさい。

(1) A: There is a book on my desk. () book is it?

B: It's mine.

ア Which

イ What

ウ Where

エ Whose

(2) A: I'm going to walk our dog this morning.

B: Well, () do you want to eat breakfast?

ア what

イ when

ウ which

エ who

(3) A: I got a letter from Japan.

B: () in Japanese?

A: No, it's in English. It's from my brother.

ア Does it write

イ Did it write

ウ Is it written

エ Is it writing

(4) A: I have three dogs. Their names are Buchi, Riki and Gaku.

Buchi is as big as Riki. And Riki is bigger than Gaku.

B: So, Gaku is ().

ア the smallest of the three

イ the biggest of the three

ウ as small as Buchi

エ bigger than Riki

(5) A: Last night, did you watch the soccer game on TV?

B: No, I didn't.

A: What () at that time?

B: I was eating dinner then.

ア was I doing

イ did I do

ウ do you do

エ were you doing

- 5 市立博物館 (City Museum) には庭園 (Flower Garden) があります。ジェニー (Jenny) は妹と祖母と一緒に入場しようとしています。次の【入場料金表】と【ジェニーと入場券売り場の係員 (clerk) との会話】を読み、あとの【質問】に答えなさい。
(\$1 = 1 ドル 通貨の単位)

【入場料金表】

Welcome to City Museum

*** Entrance Fees**

*Adults	\$6
Children (*age 6 - 12)	\$2
Students with *IDs	\$4
*Seniors (age *over 65)	\$4

Visiting City Museum and Flower Garden ... *\$1 extra for each person
Visiting only Flower Garden \$2 for each person

City Museum *closes at 5:30 *p.m.
 Flower Garden closes at 4:00 p.m.

We hope you enjoy our museum.

(注) entrance fee 入場料 adult 大人 age ^{ねんれい} 年齢
 ID 本人確認書類 senior ^{こうれいしゃ} 高齢者 over 65 65歳より上
 \$1 extra for each person 一人につき追加1ドル close 閉館する
 p.m. 午後

【ジェニーと入場券売り場の係員 (clerk) との会話】

Jenny: One student, one senior and one child, please.

Clerk: Do you have any IDs?

Jenny: Yes, I have a *student card. *Here you are. My sister is 10 years old.

Clerk: Thank you. And who is the other person?

Jenny: My grandmother. She is coming.

Clerk: How old is she?

Jenny: She is 67 years old.

Clerk: OK.

Jenny: Well, can we visit Flower Garden, too?

Clerk: Yes, you can. So, please *pay \$1 extra for each person.

It is \$13 *in total. But it is (①) o'clock now.

Flower Garden closes at 4:00 p.m., so you have only an hour.

Jenny: What time does the museum close?

Clerk: At 5:30 p.m.

Jenny: OK, we are going to visit only the museum.

Clerk: OK. Then, it is \$ (②) in total.

Jenny: Here you are. We will go to Flower Garden next time.

Can we visit only Flower Garden?

Clerk: Yes, you can. It is \$ (③) for each person.

Jenny: Thank you.

(注) student card 学生証 Here you are. はいどうぞ
pay ^{しはら}支払う in total 合計で

【質問】

【ジェニーと入場券売り場の係員 (clerk) との会話】の(①)～(③)に入れる数字として最も適しているものを、下のア～エからそれぞれ一つずつ選びなさい。

- ① ア 2
イ 3
ウ 4
エ 5

- ② ア 10
イ 12
ウ 13
エ 16

- ③ ア 1
イ 2
ウ 4
エ 6

- 6 (1)～(3)のそれぞれの絵を見て、指示通りに英文を完成させなさい。なお、英文は必ず、主語と動詞のある文とすること。

- (1) 先生（本を持っている人）は何をしていますか。その内容を表す英文を1文で書きなさい。ただし、The teacher is に続けて、4語以上で書くこと。

The teacher is _____.



- (2) あなたは、駅前で、外国からの観光客が道に迷っているのを見かけました。手助けをしたいのですが、“Excuse me.”のあとに何と言いますか。その内容を表す英文を1文で書きなさい。ただし、4語以上の英文で書くこと。

Excuse me. _____



- (3) 地域の体育祭を伝えるポスターがあります。その内容を表す英文を1文で書きなさい。ただし、**9語以上**の英文で書くこと。



【質問】

- (1) Mr. Smith の事務所の位置を，【地図】上のA～Hから一つ選びなさい。
- (2) 本屋“John’s Book”の位置を，【地図】上のA～Hから一つ選びなさい。
- (3) 本屋“The Fox Books”の位置を，【地図】上のA～Hから一つ選びなさい。
- (4) Mr. Smith が同じ本屋で雑誌を買う理由を15～20字の日本語で書きなさい。

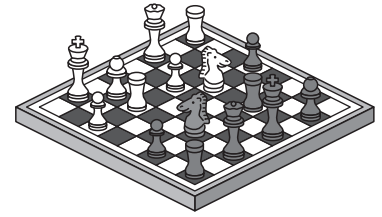
- 8 アメリカ (the United States) から四月に来日した留学生のトム (Tom) が、英語の授業で、英語のスピーチをします。これを読んで、あとの問いに答えなさい。

My *Hobby



トム (16 歳)

1 Hi, everyone. Today, I want to talk about my hobby, *chess. Do you play chess? I know it's not popular in Japan and many people don't know the *rules. But chess is a very traditional game and popular around the world. About 500,000,000 people play it.

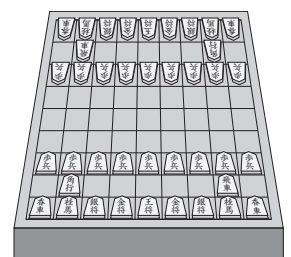


2 When I was in the United States, I was one of the best chess players in my school. On weekends, I sometimes went to the city park to play chess with other people. A lot of chess *fans *of different ages usually played chess there. Some people were really good and I learned a lot of things from them. In my school, there was a chess *tournament during winter vacation. So, I played in it last year, but I was too *nervous and didn't play chess well because we were watched by many people during the games. I was *defeated soon in the first game. So, I practiced very hard for this year's tournament. I played games with some friends and some teachers for two weeks before the tournament, and I read chess books at home. Then, finally, I got the *second prize.



3 My favorite chess player is *Garry Kasparov. He was the World Chess *Champion from 1985 to 1993. Some people think he was the best player in the history of chess. I bought some books about him and read them. I liked his games very much. But in 1997, he was defeated by a computer. After that, some computers often defeated the best chess players of the world.

4 When I came to Japan, I wanted to join a chess club. But chess is not popular in Japan and there is no chess club in our school. Later, I found the *shogi* club in our school, and I thought, "*shogi* looks very *similar to chess." So, I joined the club to learn *shogi*, and I needed some days to understand



its rules well. Now, I think *shogi* is more difficult than chess, and it's as exciting as chess. So, I am a great fan of *shogi* now, and I feel I'm learning a part of Japanese *culture, too. If you want to play *shogi* with me or want to learn chess, we can help and enjoy playing together.

(注) hobby ^{しゅみ} 趣味 chess チェス rule ルール fan ファン
of different ages 異なった^{ねんれい}年齢の tournament トーナメント
nervous 不安で defeat 負かす second prize 2位
Garry Kasparov ガルリ・カスパロフ (チェス選手) champion チャンピオン
similar 似ている culture 文化

(1) 次のア～エのうち、本文の段落②の内容として最も適しているものを一つ選びなさい。

- ア Many people played chess in the city park on weekends.
- イ Tom didn't like playing chess with the people in the park.
- ウ Tom didn't play in the chess tournament last year, because he wasn't a good player.
- エ People must not practice before a chess tournament.

(2) 次のア～エのうち、本文の段落③の内容として最も適しているものを一つ選びなさい。

- ア Kasparov was the World Chess Champion for three years.
- イ Kasparov read Tom's books and became the best chess player in 1985.
- ウ Kasparov didn't have to play chess with Tom, but he played in 1993.
- エ Kasparov played chess very well, and some books about him were written.

(3) 次のア～エのうち、本文の段落④の内容として最も適しているものを一つ選びなさい。

- ア Tom finally joined a chess club, but he always played *shogi* with other students.
- イ Tom likes *shogi* because it is exciting, but he thinks it is more difficult than chess.
- ウ Tom didn't understand *shogi* because he doesn't know Japanese.
- エ Tom doesn't want to play *shogi*, but he wants to play chess with other students.

(4) 本文の段落④の が「おたがい」という意味になるように、2語の英語を書きなさい。

- 9 マサキは海外旅行で、ある町の中央駅「グランドステーション」に午前10時に着き、バスで観光をしたあと、バス停「リバーサイド」近くのホテルに宿泊しゅくはくしました。次の【バスの時刻表】を見て、(1)～(3)の英文を読み、それぞれの質問 (Question) に対する答え (Answer) の文の()に適切な数字を入れて、文を完成させなさい。ただし、バスの運行は【バスの時刻表】どおりとします。

【バスの時刻表】

*Bus Stop	グランドステーション Grand Station	⇨	ダウンタウン Downtown	⇨	ショッピングモール Shopping Mall	⇨	ミュージアムパーク Museum Park	⇨	リバーサイド Riverside
	9:15		9:45		10:00		10:25		10:40
	9:45		10:15		10:30		10:55		11:10
	10:25		10:55		11:10		11:35		11:50
	11:15		11:45		12:00		12:25		12:40
	12:15		12:45		13:00		13:25		13:40
	13:25		13:55		14:10		14:35		14:50
	14:30		15:00		15:15		15:40		15:55
	14:55		15:25		15:40		16:05		16:20
	15:25		15:55		16:10		16:35		16:50



- (1) Masaki arrived at Grand Station at 10:00. He wanted to visit an old *church near the Downtown bus stop. So he *took the first bus after 10:00.

Question: When did Masaki arrive at the Downtown bus stop?

Answer: He arrived at the Downtown bus stop at () : ().

- (2) Masaki visited the old church. Then he wanted to visit City Museum. It is near the Museum Park bus stop.

Question: How long does it take from the Downtown bus stop to the bus stop near City Museum by bus?

Answer: It takes () minutes.

- (3) Masaki took the first bus in the afternoon from the Downtown bus stop to visit City Museum, and arrived at Museum Park. He walked for 5 minutes from the Museum Park bus stop to City Museum. He visited City Museum, and then he walked for 5 minutes back to the Museum Park bus stop. He waited for 10 minutes, then the bus came. He took it and arrived at the Riverside bus stop at 16:20.

Question: How long did Masaki stay at City Museum *at the most?

Answer: He stayed there for () hours () minutes.

- (注) bus stop バス停 church 教会 take (乗り物を) 利用する
at the most 多くても, 最大で