

平成 28 年度中学生チャレンジテスト

第 1 学年 英語

注 意

- 1 調査問題は、1 ページから 16 ページまであります。先生の合図があるまで、調査問題を開かないでください。
- 2 解答はすべて解答用紙②（英語）に記入してください。
- 3 解答は、HBまたはBの黒鉛筆（シャープペンシルも可）を使い、濃く、はっきりと書いてください。また、消すときは消しゴムできれいに消してください。
- 4 解答を選択肢から選ぶ問題は、解答用紙のマーク欄を黒く塗りつぶしてください。
- 5 解答を記述する問題は、指示された解答欄に記入してください。
また、解答欄からはみ出さないように書いてください。
- 6 解答用紙は、オモテ、ウラがあります。
- 7 解答用紙の〔生徒記入欄〕に、組、出席番号、男女を記入し、マーク欄を黒く塗りつぶしてください。
- 8 調査時間は 45 分です。

下に、生徒アンケートが 2 問あります。先生の指示に従って、調査開始前に取り組んでください。アンケートの回答は解答用紙のアンケート欄のマーク欄を黒く塗りつぶしてください。

アンケート

次のアンケートを読んで、当てはまるものを一つずつ選びなさい。

当てはまる	どちらかといえば、当てはまる	どちらかといえば、当てはまらない	当てはまらない
-------	----------------	------------------	---------

- (1) 英語の授業の内容はよく分かる。…………… ① — ② — ③ — ④
- (2) 英語の授業で自分の考えを表現 …………… ① — ② — ③ — ④
するとき、相手に伝わるよう工夫して話したり、書いたりしている。

問題は、次のページから始まります。

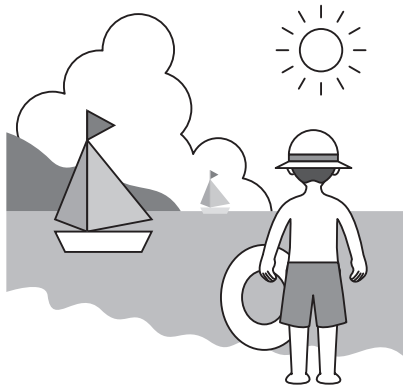
【リスニング問題】

- 1 次の(1)～(4)のそれぞれの絵に関して、これからア～ウの三つの説明文が流れます。
絵の内容を最もよく表しているものを、そのア～ウからそれぞれ一つずつ選びなさい。

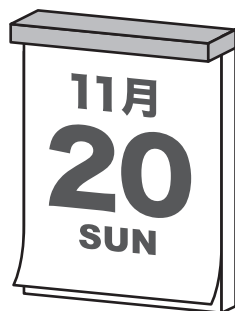
(1)



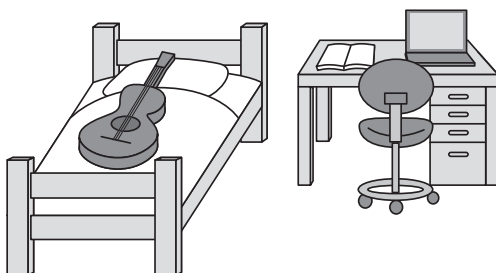
(2)



(3)



(4)



【リスニング問題】

2 これから流れる(1)～(4)は、アキコとボブの会話です。アキコの最後の言葉に続く、ボブの言葉として最も適しているものを、下のア～エからそれぞれ一つずつ選びなさい。

- (1) ア I have two pens.
イ It's red.
ウ Yes, it is.
エ It's on the piano.
- (2) ア I have a dog.
イ I like dogs.
ウ I don't have time.
エ Here you are.
- (3) ア I play it very well.
イ I play it at school.
ウ I play it in the morning.
エ I play it every day.
- (4) ア I eat Japanese food every day.
イ I eat it at home.
ウ I eat it at seven.
エ I eat with my family.

【リスニング問題】

- ③ ハナコと留学生のベンが、立ち話をしています。二人の会話を聞いて、【質問】(1)～(2)に答えなさい。なお、下に【聞き取りメモ】があります。聞き取った内容を書いて、【質問】に答えるときに活用してください。メモは、日本語でも英語でもかまいません。また、得点には関係ありません。

【聞き取りメモ】

名前	ハナコ	ベン	タロウ
日曜日の ^{きしゅう} 起床時間			
日曜日にする ^{こと}			

【質問】

- (1) 次の三人のうち、日曜日に一番早く起きるのは誰^{だれ}ですか。次のア～ウから一人選びなさい。
- ア ハナコ
 - イ ベン
 - ウ タロウ
- (2) 次の三人が日曜日にする^{こと}はそれぞれ何ですか。あとのア～エからそれぞれ一つずつ選びなさい。
- A ハナコ
 - B ベン
 - C タロウ
-
- ア サッカーをする
 - イ 野球をする
 - ウ テレビを見る
 - エ 音楽^きを聴く

問題は、次のページに続きます。

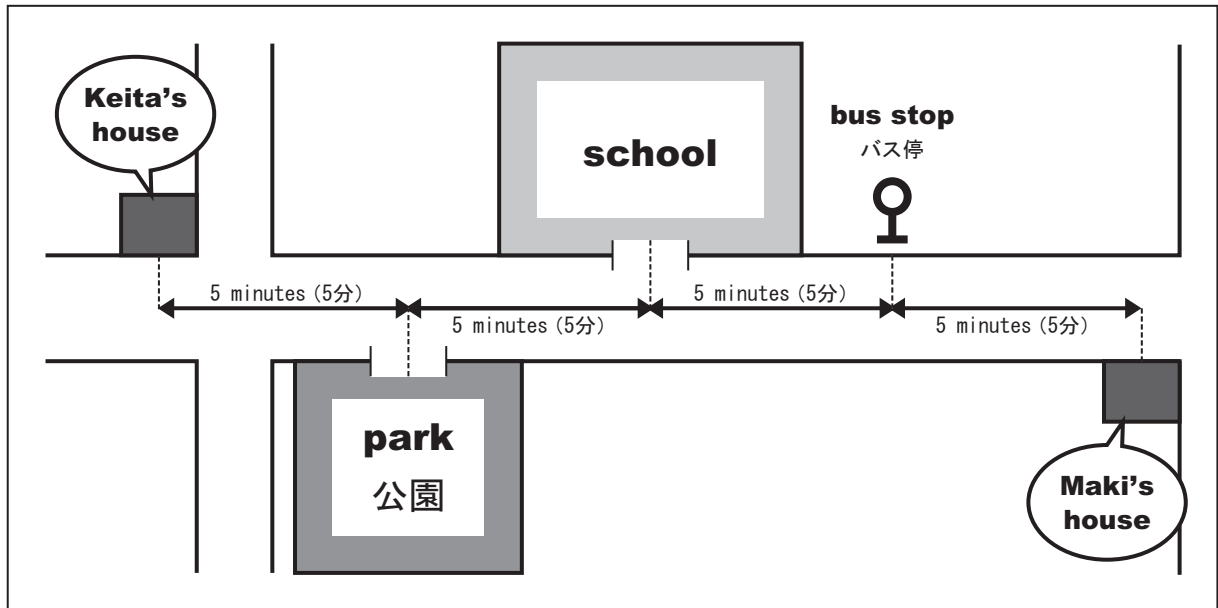
【リスニング問題】

- 4 留学生のキャロル (Carol) はマキ (Maki) の家にホームステイしています。キャロルはケイタ (Keita) とバス停で出会い、話をします。

時間を1分^{あた}与えますので、次の【地図】と下の【質問】を読みなさい。その後キャロルとケイタの会話が放送されます。それを聞いて【質問】(1)～(5)に答えなさい。

では【地図】と【質問】を読みなさい。

【地図】



地図中の ←→ は、移動にかかる時間を示しています。

(注) 5 minutes 5分 bus stop バス停 (停留所) park 公園

【質問】

- (1) マキの飼っているペットは何ですか。次のア～エのうち、最も適しているものを一つ選びなさい。

- ア a dog
- イ a dog and a cat
- ウ a dog and two cats
- エ a cat

(2) ケイタがしているスポーツは何ですか。次のア～エのうち、最も適しているものを一つ選びなさい。

- ア soccer
- イ baseball
- ウ tennis
- エ soccer and tennis

(3) マキとキャロルがしているスポーツは何ですか。次のア～エのうち、最も適しているものを一つ選びなさい。

- ア soccer
- イ baseball
- ウ tennis
- エ soccer and tennis

(4) 日曜日、待ち合わせの時間に到着する^{とうちやく}には、ケイタは遅くとも何時までに家を出なければいけませんか。次のア～エのうち、最も適しているものを一つ選びなさい。

- ア 10時40分
- イ 10時45分
- ウ 10時50分
- エ 10時55分

(5) ケイタとキャロルはどんな約束をしましたか。次のア～エのうち、最も適しているものを一つ選びなさい。

- ア 日曜日にケイタとキャロルの二人で、昼食前にテニスをする。
- イ 日曜日にマキと一緒^{いっしょ}に三人で、昼食前にテニスをする。
- ウ 日曜日にケイタとキャロルの二人で、昼食前に犬を連れて公園で会う。
- エ 日曜日にマキと一緒^{いっしょ}に三人で、昼食前に犬を連れて公園で会う。

5 次の英文(1)～(5)の()に入れる語句として最も適しているものを、下のア～エからそれぞれ一つずつ選びなさい。

(1) () open your book.

- ア Don't
- イ Aren't
- ウ Isn't
- エ Doesn't

(2) () do you have in your bag?

- ア What time
- イ Where
- ウ How about
- エ What

(3) () this dog yours?

- ア Do
- イ Are
- ウ Is
- エ Does

(4) My sister studies math () her friends.

- ア with
- イ to
- ウ at
- エ in

(5) A : () is the man on TV?

B : He is Mr. Yamada.

- ア Where
- イ Who
- ウ How
- エ Whose

問題は、次のページに続きます。

6 マリ (Mari) と留学生のジョン (John) が学校の掲示^{けいじばん}板の前で話をしています。【会話文】を読み、音楽部 (music club) ・テニス部 (tennis club) の活動日・活動時間の掲示と、学校図書館 (school library) の開館日・開館時間の掲示を見て、あとの問いに答えなさい。

Music Club

Monday
Tuesday

15 : 30 – 17 : 00

Tennis Club

Tuesday
Wednesday

15 : 30 – 17 : 30

School Library

Monday – Wednesday
12 : 00 – 13 : 00
15 : 30 – 17 : 00
Thursday
12 : 00 – 13 : 00

【会話文】

Mari: Let's do our English *homework at the school library *after school on a *weekday, John.

John: OK, Mari. But I play the guitar in the music club on Monday and Tuesday.

Mari: Oh, I play tennis in the tennis club on Tuesday and (①).
So, let's do our English homework on Thursday.

John: I'm sorry. I *take piano lessons on Thursday, Mari.

Mari: Well, how about (②)?

John: No, the school library *is not open on that day.

Mari: OK. So, let's do our homework at my house after school on (②).

John: Oh, that's good, Mari. Let's do our homework on that day.

(注) homework 宿題 after school 放課後 weekday 平日
take ~ lessons ~のレッスンを受ける is not open 開館していない

(1) (①)(②) に曜日を表す適切な英単語をそれぞれ1語ずつ入れ、英文を完成させなさい。なお、(②) には同じ単語が入ります。

(2) ジョンは木曜日に何を習っていますか。次のア～エのうち、最も適しているものを一つ選びなさい。

ア tennis

イ guitar

ウ piano

エ soccer

(3) マリとジョンはどこで宿題をすることになりましたか。次のア～エのうち、最も適しているものを一つ選びなさい。

ア At their teacher's house.

イ At Mari's house.

ウ At John's house.

エ At the school library.

- 7 トム (Tom) は家族と一緒^{いっしょ}に大阪で暮らしています。次の【Eメール】(e-mail) は、トムと同級生のタカシ (Takashi) の間でのやりとりです。内容をよく読んで、あとの問いに答えなさい。

【Eメール】

From: Tom
To: Takashi
Hi Takashi, Do you *know a good computer *shop? My brother, Sam, wants a new computer. He *uses a computer every day and likes it very much. Sam *sends e-mails to his friends and often does his homework with a computer. So, he *needs a good computer. I like computers, too. I play computer *games at home, and watch *movies with it. I know you like computers. What do you do with your computer? Tom

From: Takashi	
To: Tom	
Hi Tom, I know a good computer shop. It's "ABC Computer" in the *shopping center. I sometimes go there. The *shop-clerks are very nice and they *sell good computers, too. I don't play computer games, but I listen to music and watch *music DVDs with the computer every day. I like Japanese music and I have a good *collection of music DVDs. My family likes them, too. Please come to my house *sometime. <table border="1" data-bbox="183 1832 438 1877"><tr><td>①</td></tr></table> Takashi	①
①	

(注) know 知っている shop ショップ, 店 use 使う send 送る
need 必要である game ゲーム movie 映画
shopping center ショッピングセンター shop-clerk 店員 sell 売る
music DVD ミュージックDVD collection コレクション
sometime いつか

(1) トムの兄のサムがコンピュータを使ってよく行うことは何ですか。次のア～エのうち、最も適しているものを一つ選びなさい。

- ア He does homework.
- イ He plays computer games.
- ウ He reads books.
- エ He watches music DVDs.

(2) タカシがコンピュータを使って毎日行うことは何ですか。次のア～エのうち、最も適しているものを一つ選びなさい。

- ア He does homework.
- イ He plays computer games.
- ウ He reads books.
- エ He watches music DVDs.

(3) タカシが“ABC Computer”を推薦^{すいせん}する理由は何ですか。次のア～エのうち、最も適しているものを一つ選びなさい。

- ア It's in a shopping center and it has a nice name.
- イ He goes there and the shopping center is nice.
- ウ The shop-clerks are nice and their computers are good.
- エ He likes computer games and he knows Sam.

(4) には「いっしょに日本の音楽を聴^ききましょう。」という意味の英文が入ります。この意味に当てはまる英文を一つ書きなさい。ただし、は5語以上の文であること。

8 エリカ (Erika) は彼女の学校のケイト (Kate) 先生と写真を見ながら話をしています。【会話文】を読んで、あとの問いに答えなさい。

【会話文】

Kate: Who are they?

Erika: They are my brothers and sister.

ひだりはし
(左端を示して) This is Tomoki.

(中央を示して) This is Masaki. He is a teacher.

Kate: What *subject does he *teach?

Erika: Math. He is a math teacher.

Kate: Does Tomoki like soccer?

Erika: Yes, he likes soccer. He practices soccer ① () () () .

Kate: みぎはし
(右端を示して) Is your sister a *high school student?

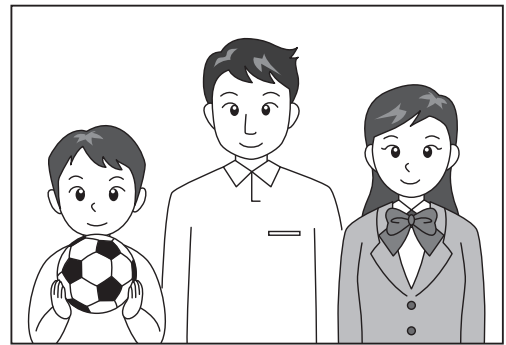
Erika: Yes, she is Ayaka and seventeen years ② () . She likes English.

Kate: How about you?

Erika: ③ () () () , too.

Kate: That's good. ④ () ?

Erika: Yes, please.



(注) subject 教科 teach 教える high school 高校

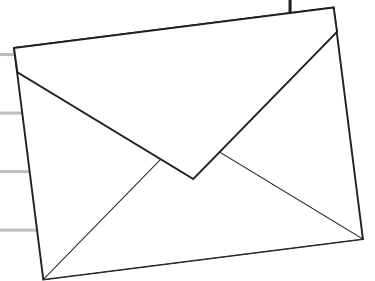
- (1) ① () () () が「毎週土曜の朝」となるよう、**3語**の英語で書きなさい。
- (2) ② () に入れる単語として最も適しているものを、**1語**の英語で書きなさい。
- (3) ③ () () () には**3語**の英文が入ります。前後の内容から適切な文を書きなさい。
- (4) ④ には「あなたは英語の本がほしいですか」という意味の英文が入ります。この意味に当てはまる英文を**5語以上**で書きなさい。

- 9 姉妹で日本に留学しているリンダ（Linda）が、自国の友人に、自分が通う学校のことや妹のアン（Anne）のことを手紙に書いて説明しています。次の文はその手紙の一部です。これを読んであとの問いに答えなさい。

Osaka Junior High School is a new school. The school *building is very *big and it has five *floors. It has a music room, a computer room, and an *art room on the first floor, and a *library on the second floor. My classroom is on the third floor, and Anne's classroom is on the fourth floor. *After school, many students read books and study in the library, and Anne practices the guitar in the music room. I go to the computer room and *send *e-mails.

There are one hundred twenty boy students, one hundred forty girl students, and twenty-five teachers. About thirty students are in a class. We study six *hours every day and five days every week. We have English *lessons, too. Some Japanese teachers teach English here and I sometimes read the *textbook for my *classmates in the lesson. It's very interesting.

•
•
•
•



(注) building 建物 big 大きい floor 階 art 美術
library 図書室 after school 放課後 send 送る e-mail Eメール
hour 時間 lesson 授業 textbook 教科書
classmate クラスメイト

- (1) 図書室はどこにありますか。次のア～エのうち、最も適しているものを一つ選びなさい。

- ア On the first floor.
- イ On the second floor.
- ウ On the third floor.
- エ On the fourth floor.

(2) 妹のアンは放課後、何をしますか。次のア～エのうち、最も適しているものを一つ選びなさい。

- ア She plays the guitar.
- イ She reads books.
- ウ She studies.
- エ She sends e-mails.

(3) リンダは、放課後、Eメールを送るためにコンピュータ室に行きます。自分の教室からどう移動しますか。次のア～エのうち、最も適しているものを一つ選びなさい。

- ア 二つ上の階に行く
- イ 一つ上の階に行く
- ウ 一つ下の階に行く
- エ 二つ下の階に行く

(4) 生徒は全員で何人いますか。数字で答えなさい。

(5) 生徒たちは一週間に何時間、学校で勉強しますか。数字で答えなさい。

(6) この学校で英語を教えるのは誰だれですか。次のア～エのうち、最も適しているものを一つ選びなさい。

- ア Japanese teachers
- イ Anne
- ウ Linda
- エ Linda's classmates