

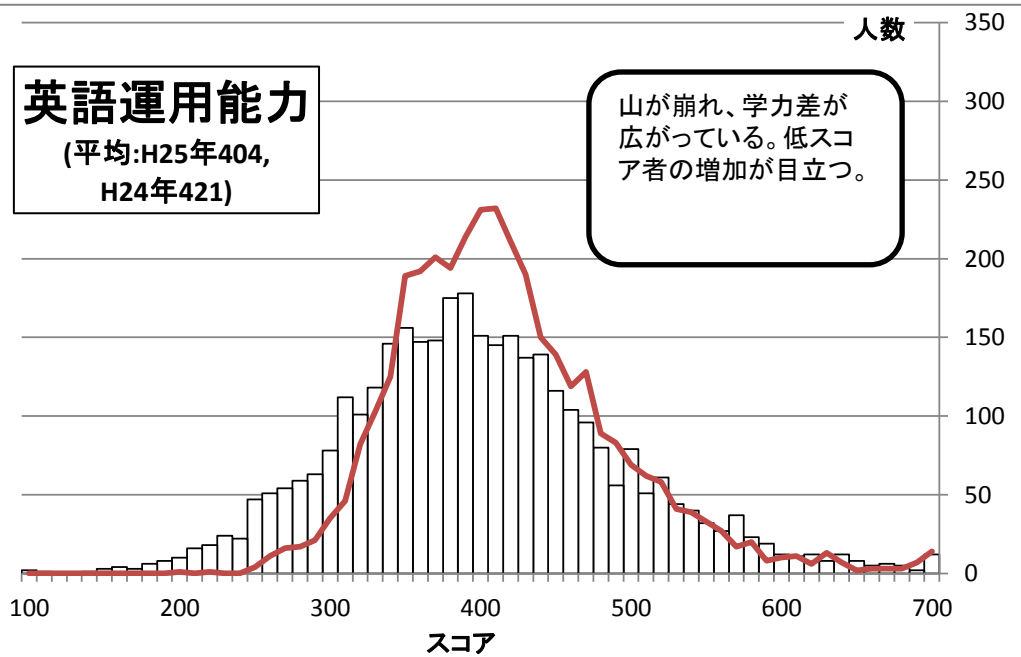
平成25年度 第2学年 学力診断共通テスト ～過回との比較～

スコア	英語運用能力		数学的リテラシー		読解力	
	H25 2年	H24 1年	H25 2年	H24 1年	H25 2年	H24 1年
700	12	14	17	46	132	75
690	2	7	2	10	7	2
680	5	3	2	10	12	6
670	6	3	5	10	5	16
660	5	3	9	15	22	5
650	8	2	12	15	14	7
640	12	7	8	13	20	10
630	8	13	15	11	29	11
620	12	6	23	24	25	21
610	11	11	18	18	46	23
600	12	10	30	31	40	25
590	19	8	29	29	40	18
580	23	20	33	36	34	31
570	37	17	37	51	56	31
560	27	27	55	55	62	38
550	32	33	62	67	59	17
540	40	39	70	63	65	47
530	44	41	90	79	59	49
520	61	58	112	95	87	71
510	51	62	108	109	99	51
500	79	69	123	116	87	79
490	56	83	133	145	102	76
480	80	89	152	175	93	85
470	96	128	170	180	127	90
460	104	119	163	181	112	92
450	116	139	173	188	112	95
440	139	150	170	173	142	120
430	137	190	175	191	133	141
420	151	211	174	193	119	137
410	145	232	148	154	132	153
400	151	231	141	163	112	153
390	178	214	114	134	135	135
380	175	194	118	125	116	146
370	148	201	105	97	105	157
360	147	192	92	78	119	143
350	156	189	91	72	106	141
340	146	125	75	50	96	138
330	118	103	44	53	73	110
320	101	82	69	56	65	117
310	112	46	43	30	63	83
300	78	35	49	27	68	96
290	63	21	29	22	50	80
280	59	17	33	15	35	72
270	54	16	19	11	44	58
260	51	11	17	13	26	52
250	47	4	13	11	33	40
240	22	0	11	10	23	28
230	24	0	10	7	17	26
220	18	1	10	2	12	18
210	16	0	4	3	20	14
200	10	1	3	2	10	15
190	8	0	1	1	8	3
180	6	0	5	4	3	10
170	3	0		2	6	4
160	4	0	6	2	3	3
150	3	0	2	0	2	1
140	1	0		1		5
130		0		0	2	0
120		0	4	0	1	3
110	1	0	3	0	2	1
100	2	0	5	2	6	2
受験者数	3432	3477	3434	3476	3433	3476

折れ線が1年時、棒グラフが2年時の人数

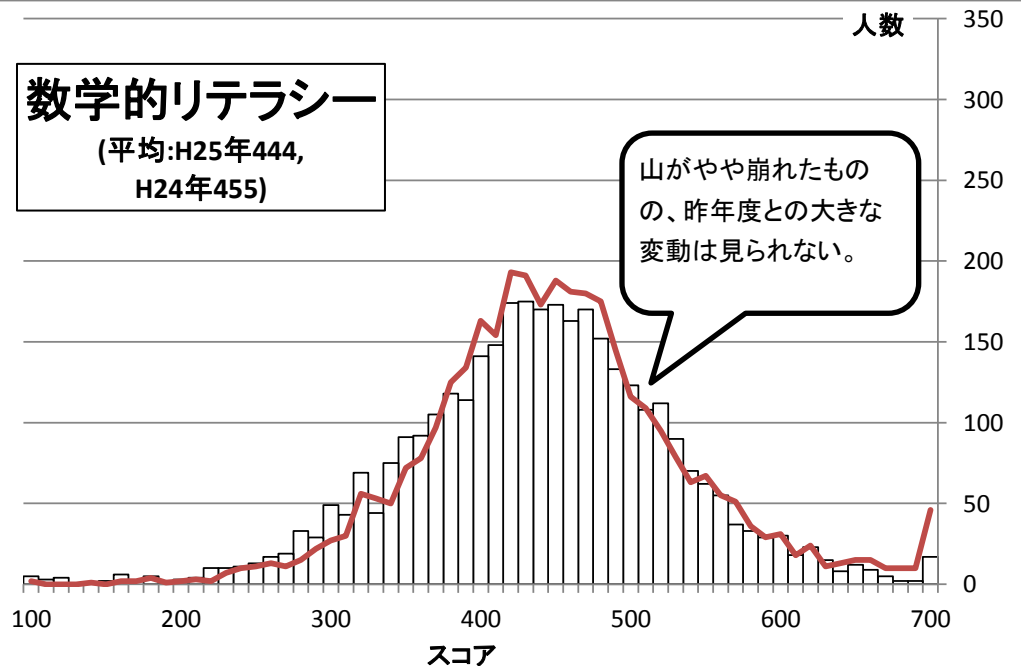
英語運用能力

(平均:H25年404,
H24年421)



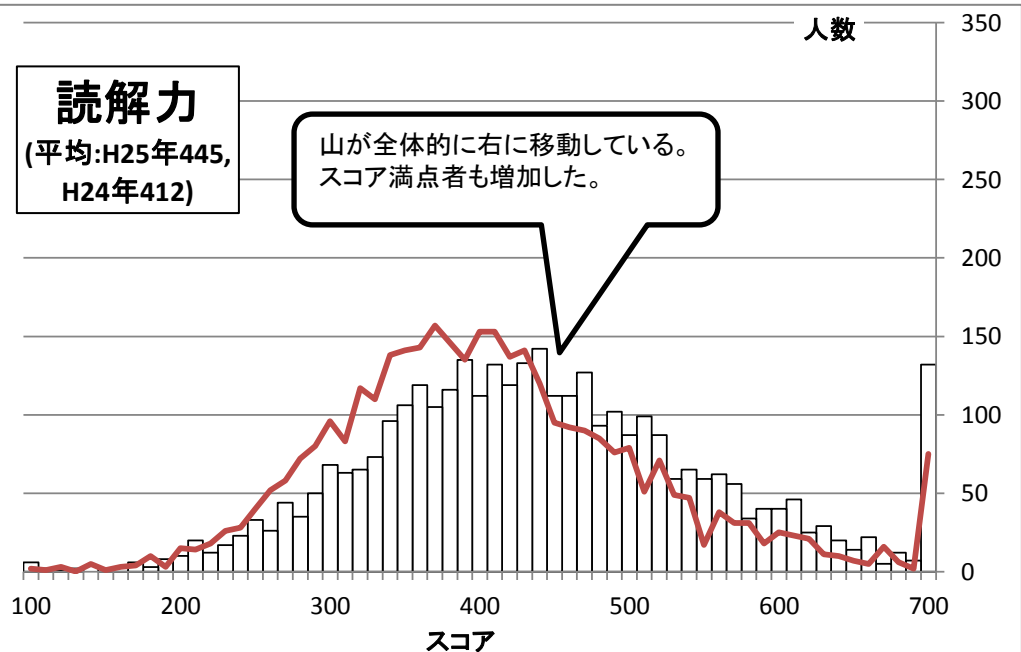
数学的リテラシー

(平均:H25年444,
H24年455)



読解力

(平均:H25年445,
H24年412)



～学科比較～

資料4-3

3つのカテゴリーとも文理学科の高得点者の割合が高い。
読解力はスコア満点者の割合が高い。

H25 2年生	英語運用能力		数学的リテラシー		読解力	
	普通科	文理学科	普通科	文理学科	普通科	文理学科
700	3	9	3	14	40	92
690	0	2	1	1	3	4
680	0	5	0	2	3	9
670	0	6	4	1	3	2
660	2	3	1	8	13	9
650	4	4	3	9	4	10
640	2	10	2	6	5	15
630	1	7	5	10	8	21
620	2	10	7	16	13	12
610	4	7	3	15	21	25
600	4	8	9	21	14	26
590	6	13	10	19	19	21
580	10	13	11	22	19	15
570	11	26	17	20	29	27
560	6	21	22	33	21	41
550	6	26	15	47	25	34
540	11	29	23	47	28	36
530	17	27	30	60	23	36
520	15	45	43	69	42	45
510	16	35	51	57	38	61
500	37	42	52	71	39	48
490	19	37	74	59	55	47
480	23	57	87	65	49	44
470	45	51	84	86	62	65
460	46	58	93	70	55	57
450	51	65	103	69	69	43
440	63	76	97	73	73	69
430	73	64	102	73	71	62
420	85	66	100	74	72	47
410	69	76	84	64	84	48
400	90	61	92	49	67	45
390	109	69	65	49	77	58
380	100	75	82	36	66	50
370	98	50	55	50	62	43
360	93	54	57	35	74	45
350	105	51	61	30	77	29
340	103	43	46	29	62	34
330	69	49	31	13	50	23
320	64	37	45	24	40	25
310	77	35	35	8	39	24
300	50	28	36	13	47	21
290	41	22	20	9	29	21
280	43	16	25	8	23	12
270	33	21	11	8	25	19
260	34	17	11	6	16	10
250	37	10	9	4	22	11
240	19	3	7	4	18	5
230	16	8	6	4	12	5
220	11	7	8	2	10	2
210	10	6	2	2	15	5
200	8	2	2	1	5	5
190	3	5	1	0	5	3
180	4	2	3	2	1	2
170	2	1	0	0	5	1
160	3	1	5	1	2	1
150	3	0	2	0	2	0
140	1	0	0	0	0	0
130	0	0	0	0	2	0
120	0	0	3	1	1	0
110	1	0	1	2	1	1
100	1	1	2	3	3	3
受験者数	1859	1572	1859	1574	1858	1574

