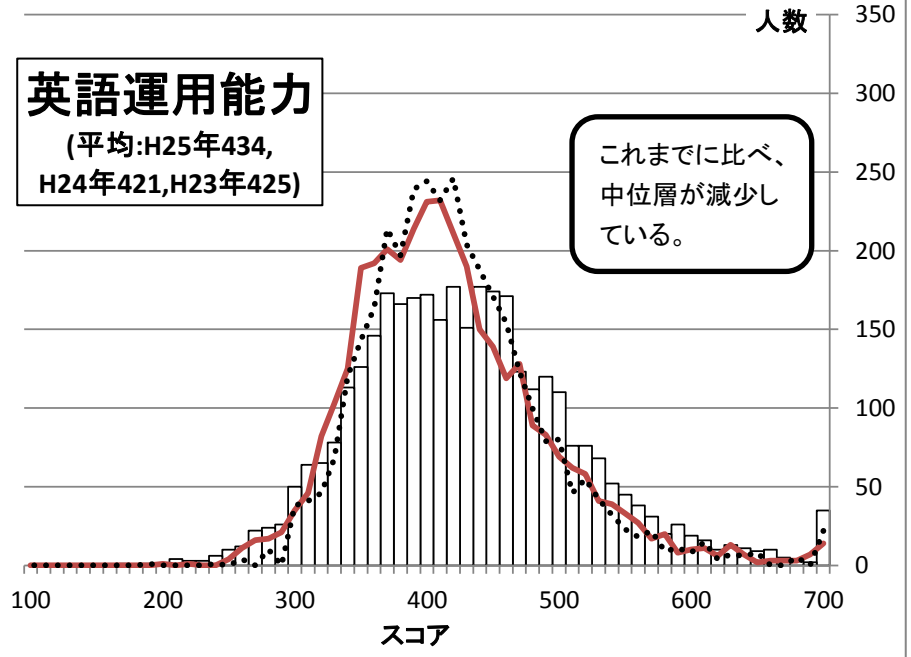


平成25年度 第1学年 学力診断共通テスト ～過年度との比較～

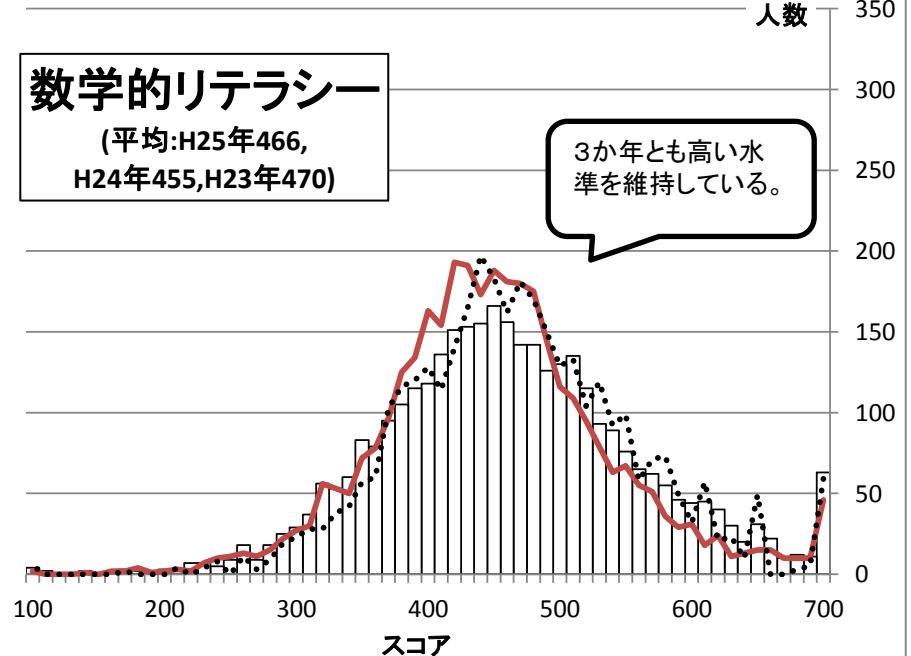
スコア	英語運用能力			数学的リテラシー			読解力		
	H25 1年	H24 1年	H23 1年	H25 1年	H24 1年	H23 1年	H25 1年	H24 1年	H23 1年
700	35	14	22	63	46	59	90	75	131
690	2	7	0	11	10	5	2	2	0
680	4	3	5	12	10	3	7	6	17
670	5	3	0	10	10	0	10	16	16
660	10	3	0	22	15	0	18	5	0
650	9	2	8	31	15	49	15	7	18
640	11	7	6	20	13	10	21	10	0
630	13	13	7	30	11	23	19	11	0
620	10	6	4	40	24	21	21	21	10
610	16	11	15	45	18	57	33	23	53
600	19	10	8	44	31	32	34	25	10
590	26	8	11	46	29	49	37	18	66
580	20	20	9	55	36	73	29	31	18
570	31	17	22	62	51	71	23	31	13
560	38	27	18	65	55	58	47	38	13
550	45	33	23	76	67	99	49	17	58
540	52	39	32	89	63	92	49	47	47
530	68	41	42	93	79	119	52	49	31
520	76	58	55	115	95	104	68	71	58
510	76	62	46	135	109	133	93	51	76
500	110	69	80	130	116	129	79	79	83
490	120	83	79	126	145	150	89	76	57
480	112	89	100	142	175	170	112	85	94
470	123	128	123	142	180	181	99	90	101
460	171	119	154	156	181	162	110	92	122
450	174	139	171	166	188	183	101	95	112
440	177	150	188	155	173	197	121	120	133
430	151	190	204	153	191	165	126	141	160
420	177	211	246	151	193	140	129	137	132
410	156	232	232	136	154	114	166	153	173
400	172	231	244	118	163	128	137	153	168
390	170	214	239	115	134	120	125	135	181
380	166	194	197	105	125	116	159	146	174
370	173	201	214	95	97	103	131	157	177
360	146	192	164	79	78	60	139	143	157
350	126	189	143	83	72	57	129	141	137
340	113	125	120	60	50	42	113	138	133
330	78	103	68	53	53	38	120	110	143
320	65	82	46	56	56	28	90	117	105
310	64	46	41	37	30	28	91	83	85
300	50	35	38	29	27	23	76	96	64
290	26	21	0	25	22	19	51	80	51
280	24	17	10	18	15	9	57	72	35
270	22	16	0	9	11	3	38	58	22
260	12	11	4	18	13	11	37	52	9
250	10	4	0	9	11	0	31	40	17
240	6	0	1	5	10	8	20	28	5
230	3	0	0	7	7	4	24	26	6
220	3	1	0	7	2	0	13	18	2
210	4	0	0	3	3	4	12	14	4
200	0	1	0	3	2	0	9	15	0
190	1	0	1	2	1	0	6	3	0
180	0	0	0	2	4	0	6	10	0
170	1	0	0	3	2	2	2	4	0
160	0	0	0	0	2	0	1	3	0
150	0	0	0	0	0	0	1	1	1
140	0	0	0	2	1	0	2	5	0
130	0	0	0	1	0	0	0	0	1
120	0	0	0	1	0	0	0	3	0
110	0	0	0	2	0	0	1	1	0
100	0	0	0	4	2	5	0	2	0
受験者数	3472	3477	3440	3472	3476	3456	3470	3476	3479

折れ線(点線)がH23年度、折れ線(実線)がH24年度、棒グラフがH25年度の1年生の人数

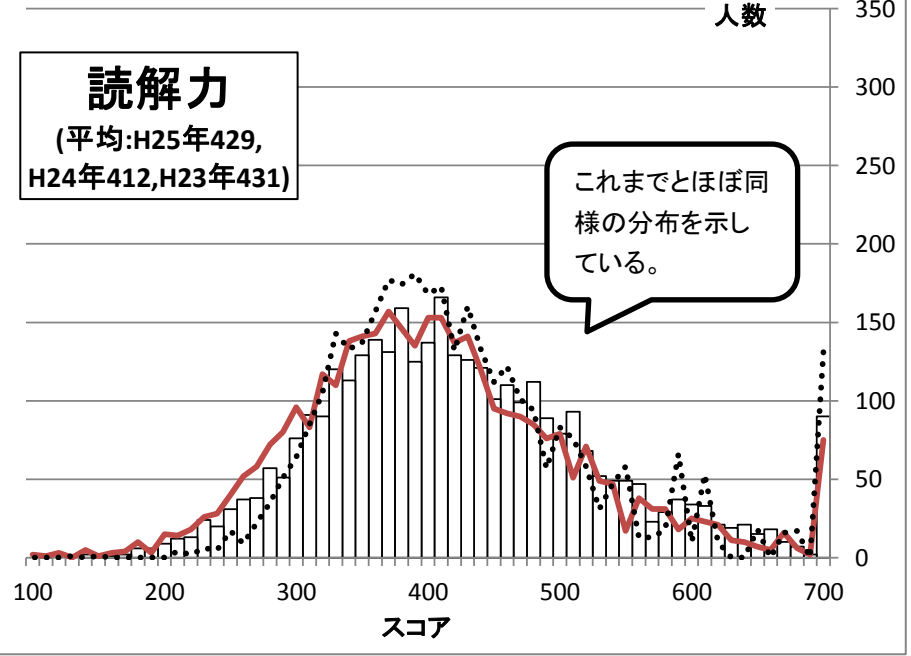
英語運用能力
(平均:H25年434,
H24年421,H23年425)



数学的リテラシー
(平均:H25年466,
H24年455,H23年470)



読解力
(平均:H25年429,
H24年412,H23年431)



～学科比較～

資料4-2

3つのカテゴリーとも文理学科の高得点者の割合が高い。

H25 1年生	英語運用能力		数学的リテラシー		読解力	
	普通科	文理学科	普通科	文理学科	普通科	文理学科
700	5	30	15	48	26	64
690	2	0	3	8	1	1
680	0	4	6	6	2	5
670	1	4	4	6	6	4
660	3	7	7	15	9	9
650	0	9	8	23	4	11
640	2	9	4	16	9	12
630	4	9	11	19	7	12
620	4	6	12	28	9	12
610	8	8	16	29	7	26
600	2	17	13	31	13	21
590	8	18	19	27	16	21
580	4	16	11	44	13	16
570	10	21	20	42	10	13
560	13	25	22	43	19	28
550	17	28	32	44	21	28
540	17	35	40	49	26	23
530	28	40	42	51	26	26
520	24	52	51	64	26	42
510	36	40	77	58	39	54
500	51	59	66	64	32	47
490	48	72	69	57	40	49
480	40	72	80	62	47	65
470	61	62	73	69	43	56
460	83	88	81	75	57	53
450	93	81	90	76	41	60
440	94	83	88	67	65	56
430	76	75	87	66	73	53
420	95	82	96	55	67	62
410	88	68	78	58	97	69
400	94	78	77	41	70	67
390	104	66	78	37	77	48
380	112	54	66	39	101	58
370	119	54	63	32	81	50
360	99	47	55	24	84	55
350	78	48	58	25	76	53
340	82	31	41	19	75	38
330	55	23	39	14	84	36
320	51	14	40	16	55	35
310	53	11	28	9	66	25
300	31	19	22	7	50	26
290	20	6	21	4	32	19
280	18	6	13	5	34	23
270	17	5	7	2	26	12
260	7	5	15	3	21	16
250	7	3	8	1	21	10
240	4	2	4	1	15	5
230	3	0	5	2	18	6
220	3	0	4	3	10	3
210	3	1	1	2	9	3
200	0	0	2	1	6	3
190	1	0	2	0	4	2
180	0	0	0	2	5	1
170	0	1	3	0	1	1
160	0	0	0	0	1	0
150	0	0	0	0	1	0
140	0	0	0	2	2	0
130	0	0	0	1	0	0
120	0	0	1	0	0	0
110	0	0	2	0	1	0
100	0	0	2	2	0	0
受験者数	1878	1594	1878	1594	1877	1593

