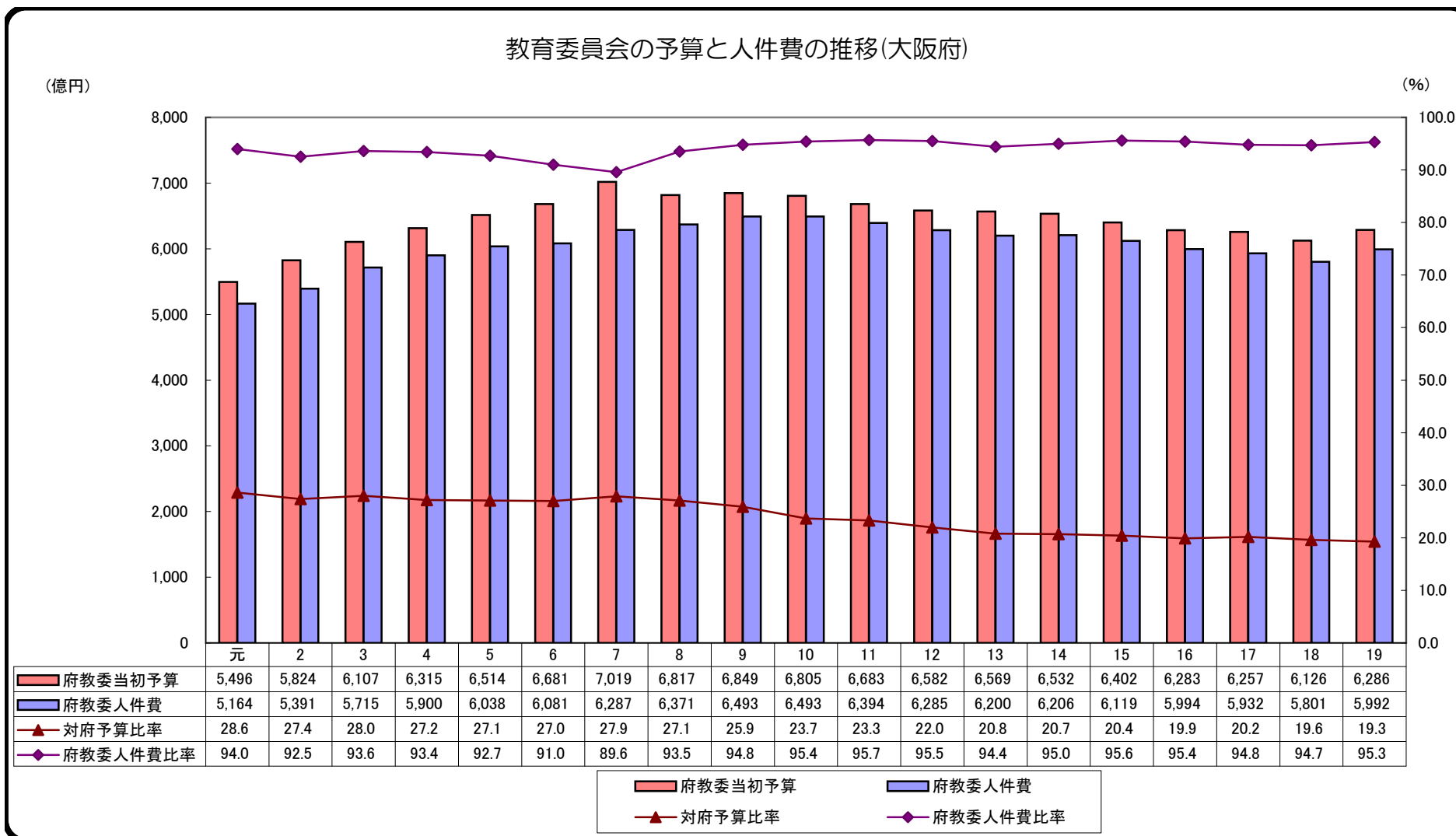


V その他

V- 1. 財政 - (1) 教育委員会の予算と人件費の推移 (大阪府)

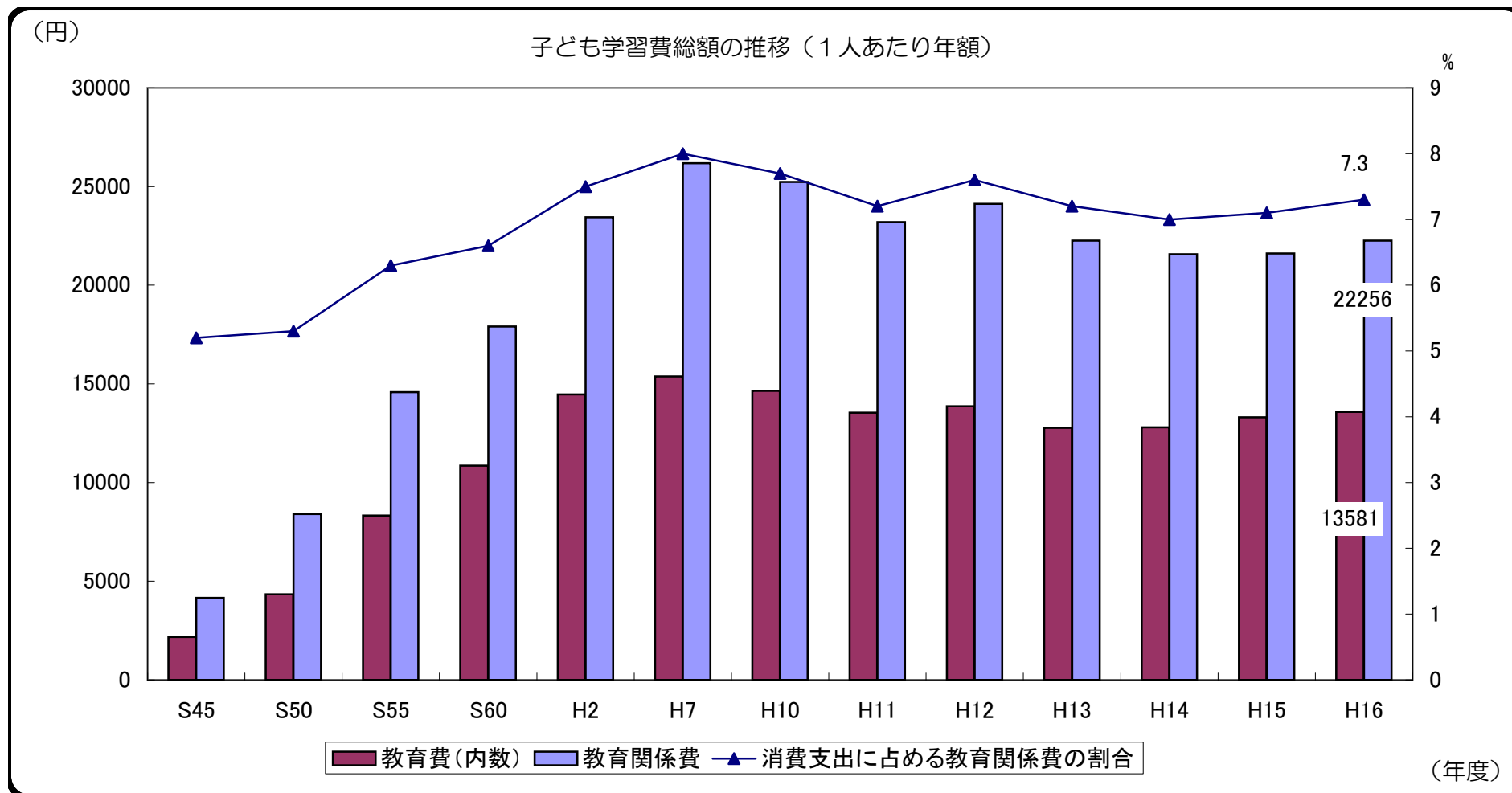
大阪府教育委員会予算は、大規模施設整備の終了や人件費の減少により平成9年度以降は縮小。



※大阪府調べ

V- 1. 財政 - (2) 子どもの学習費総額の推移・内訳（全国）

子ども1人あたりの教育関係費やその家計に占める割合は、ほぼ横ばい。



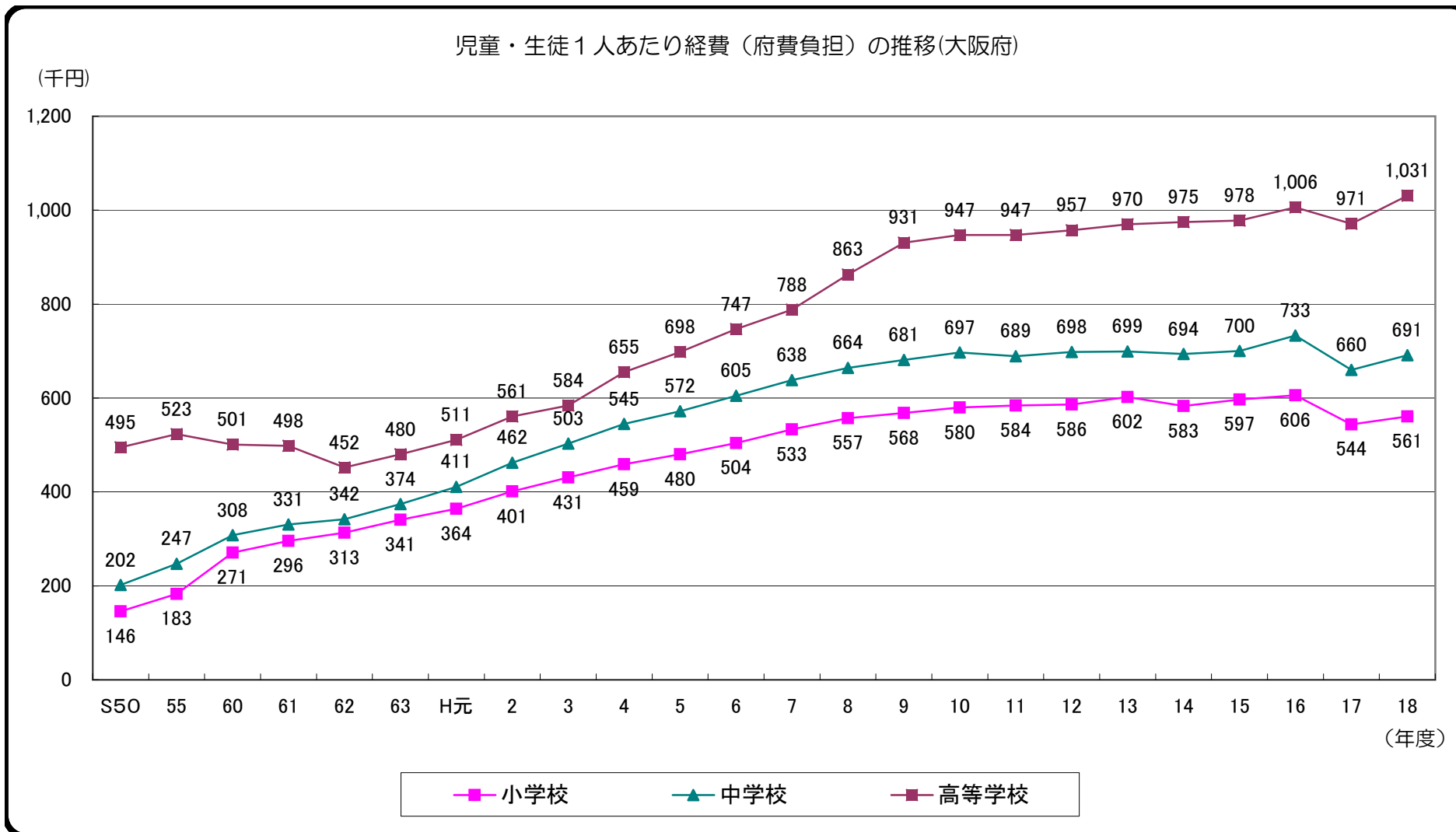
※家計調査年報

※教育費及び教育関係費は、全国の全世帯あたりの平均月額

※教育費は、授業料等、教科書・学習参考教材及び補習教育に伴う支出のみであり、それに教育に直接的、間接的に必要とされる学校給食、学校制服、通学定期代、文房具等の諸経費を加えたものが教育関係費

V- 1. 財政 - (3) 児童・生徒1人あたり経費の推移(大阪府)

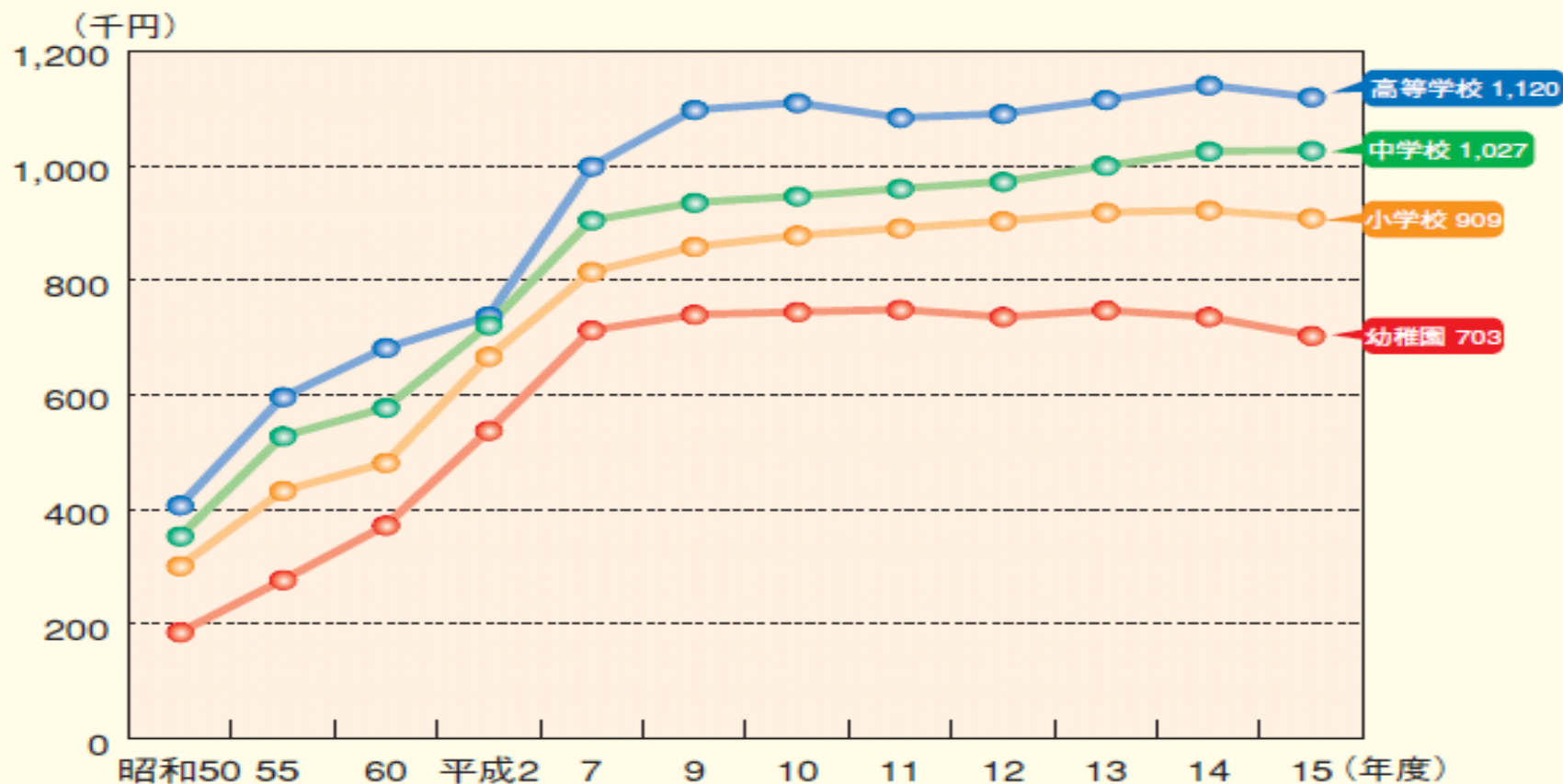
大阪府の児童・生徒一人あたり経費(府費負担)はS50年度と比べて
H18年度にはいずれの校種とも2~4倍。近年は横ばい。



※大阪府調べ
 ※建設費を除く経常的経費で、各年度の大阪府現計予算を生徒数で割った数

Ⅲ-1-6 在学者一人当たり公財政支出教育費の推移 (年額)

Trends in Public Expenditure on Education per Student

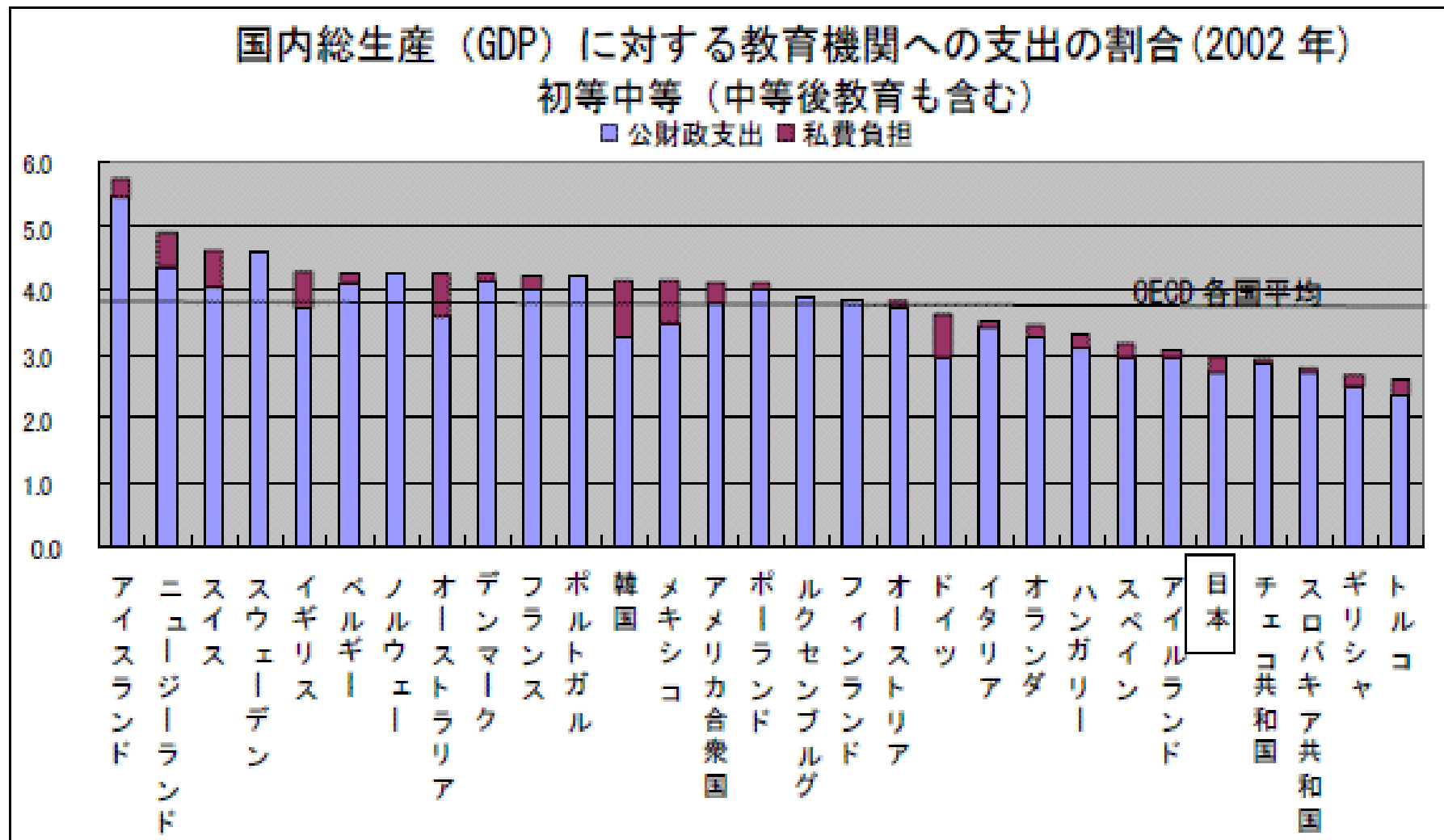


(資料) 「地方教育費調査報告書」

(参考資料) 文部科学省「データから見る日本の教育」2006
 ※国庫補助金、都道府県支出金、市町村支出金、地方債、公費組み入れ寄付金を在学者で割った数 (資本的支出も含む)

V- 1. 財政 - (4) 国内総生産（GDP）に対する教育機関への支出割合

日本は国内総生産（GDP）に対する教育機関への支出割合がOECD平均より低い。



(参考資料) 文部科学省「学級編制及び教職員定数に関する資料」

