

大阪モノレール延伸事業
((仮称)門真南駅、(仮称)鴻池新田駅、
(仮称)荒本駅)について

大阪モノレール延伸事業(門真南駅、鴻池新田駅、荒本駅)

■ 事業目的

大阪都心部から放射状に形成された既存鉄道を環状方向に結節することにより、広域的な鉄道ネットワークを形成することともに、新たな沿線開発、まちづくりが促進されるなど沿線地域の活性化を目的とする。

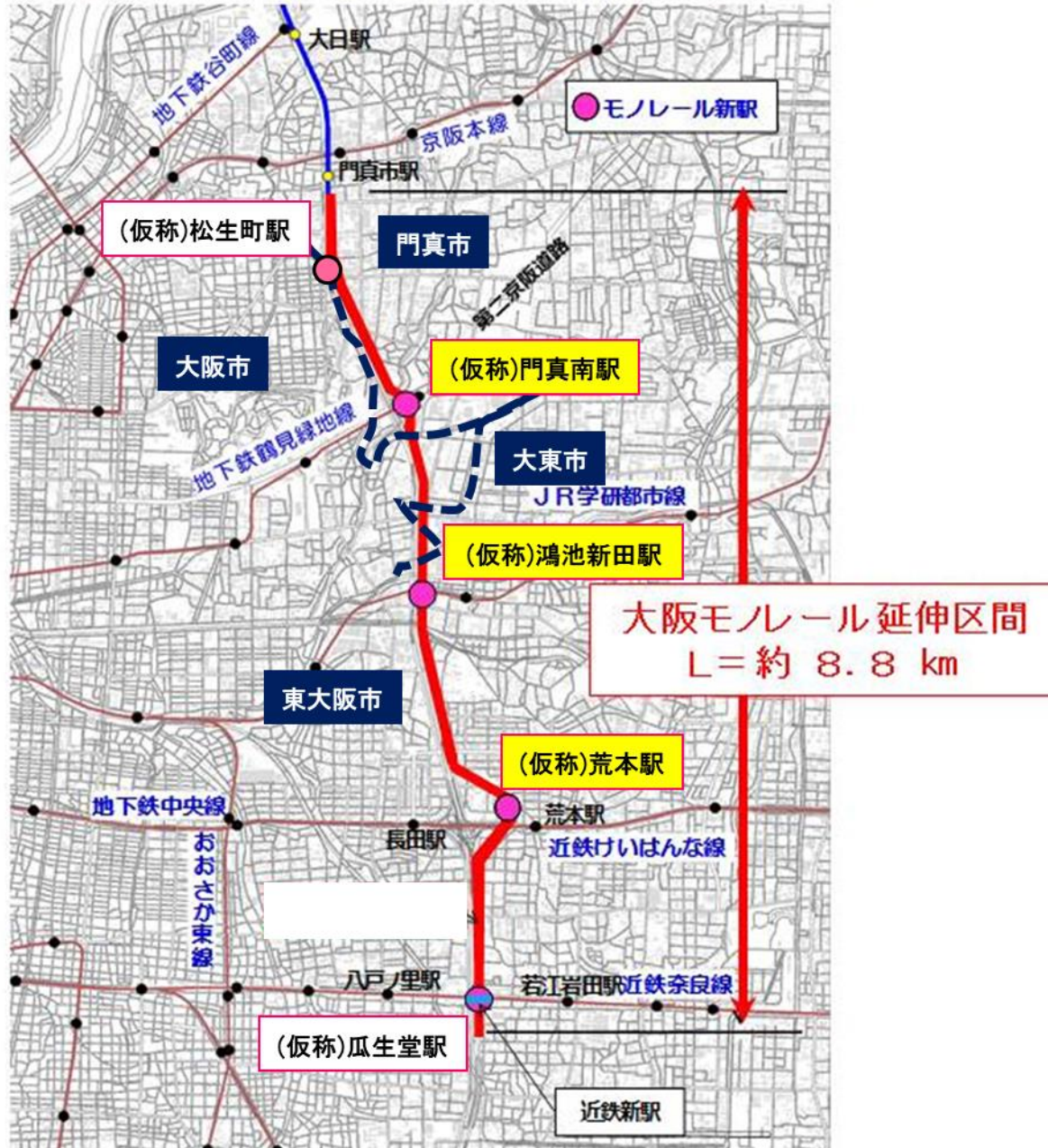
■ 事業概要

大阪モノレールは、大阪空港駅から門真市駅間の本線と、万博記念公園駅から彩都西駅までの彩都線あわせて18駅、延長約28^{キロ}の区間で運行されている。

本事業は、大阪モノレール門真市駅から(仮称)瓜生堂駅間の建設延長約8.8^{キロ}(門真市新橋町～東大阪市若江西新町間)を延伸するもので、2020年度より事業に着手。ルートは主に大阪中央環状線の未利用地を活用し、新たに門真南駅、鴻池新田駅、荒本駅、瓜生堂駅(いずれも仮称)の四駅を整備し、Osaka Metro(大阪メトロ)長堀鶴見緑地線、JR学研都市線、近鉄けいはんな線・近鉄奈良線と結節し、在来10路線とのネットワークが形成されることになる。

また、門真市及び守口市からの要望を受け(仮称)松生町駅を設置予定、現在、都市計画の手続きを進めているところである。

大阪モノレール延伸事業について



大阪モノレール(仮称)門真南駅新築工事

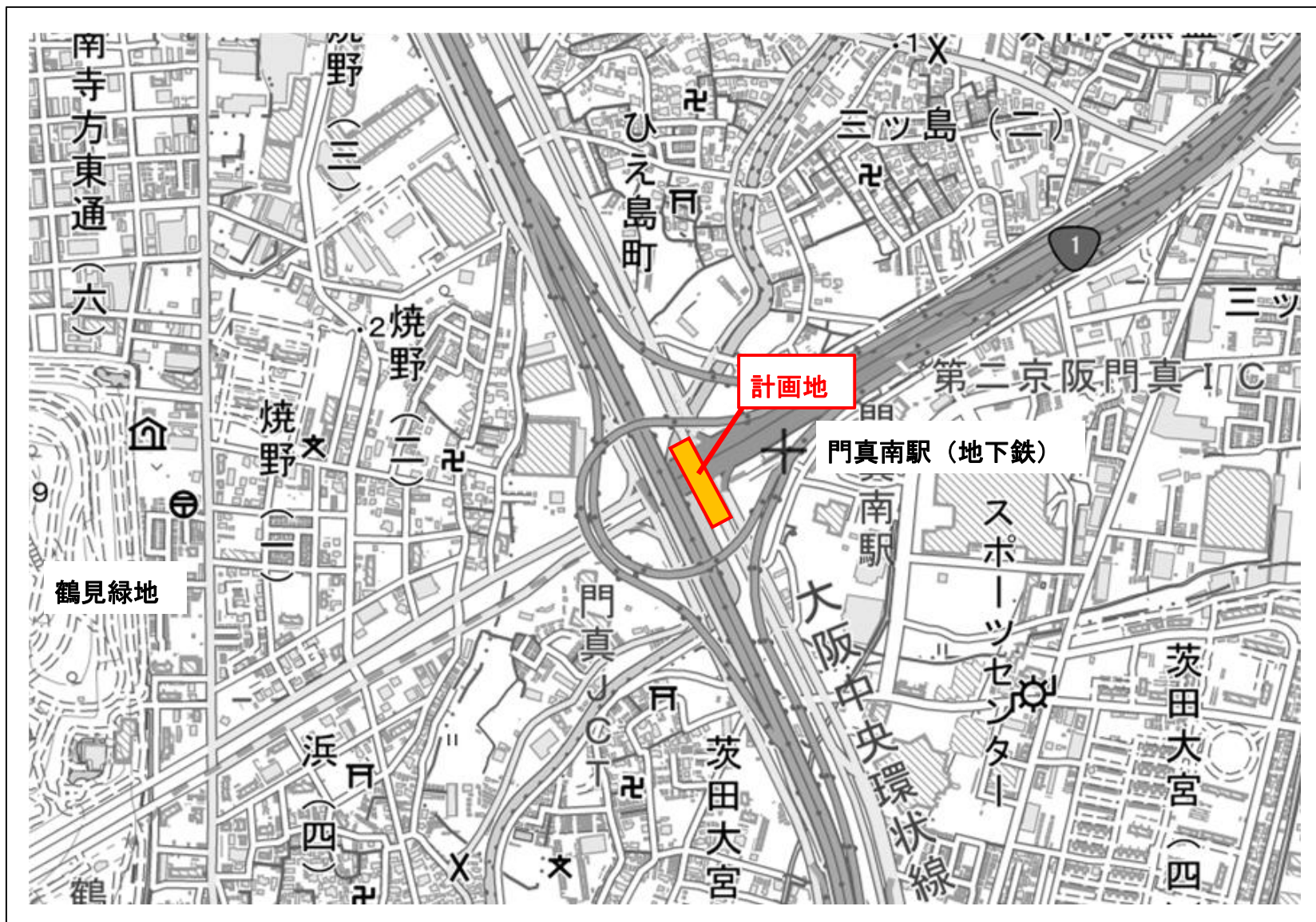
■ 事業目的

大阪モノレール南伸に伴う(仮称)門真南駅の新設

■ 事業概要

建設地	門真市三ツ島二丁目地内 外 (景観行政団体:大阪府/適応される景観計画:大阪府景観計画)		
	従前 (現況)	用途	
		規模	
計画施設	用途	駅舎	
	規模 (想定)	鉄骨造(土木構造物)、地上2階建て(1階コンコース階、2階ホーム階)	

■付近見取図

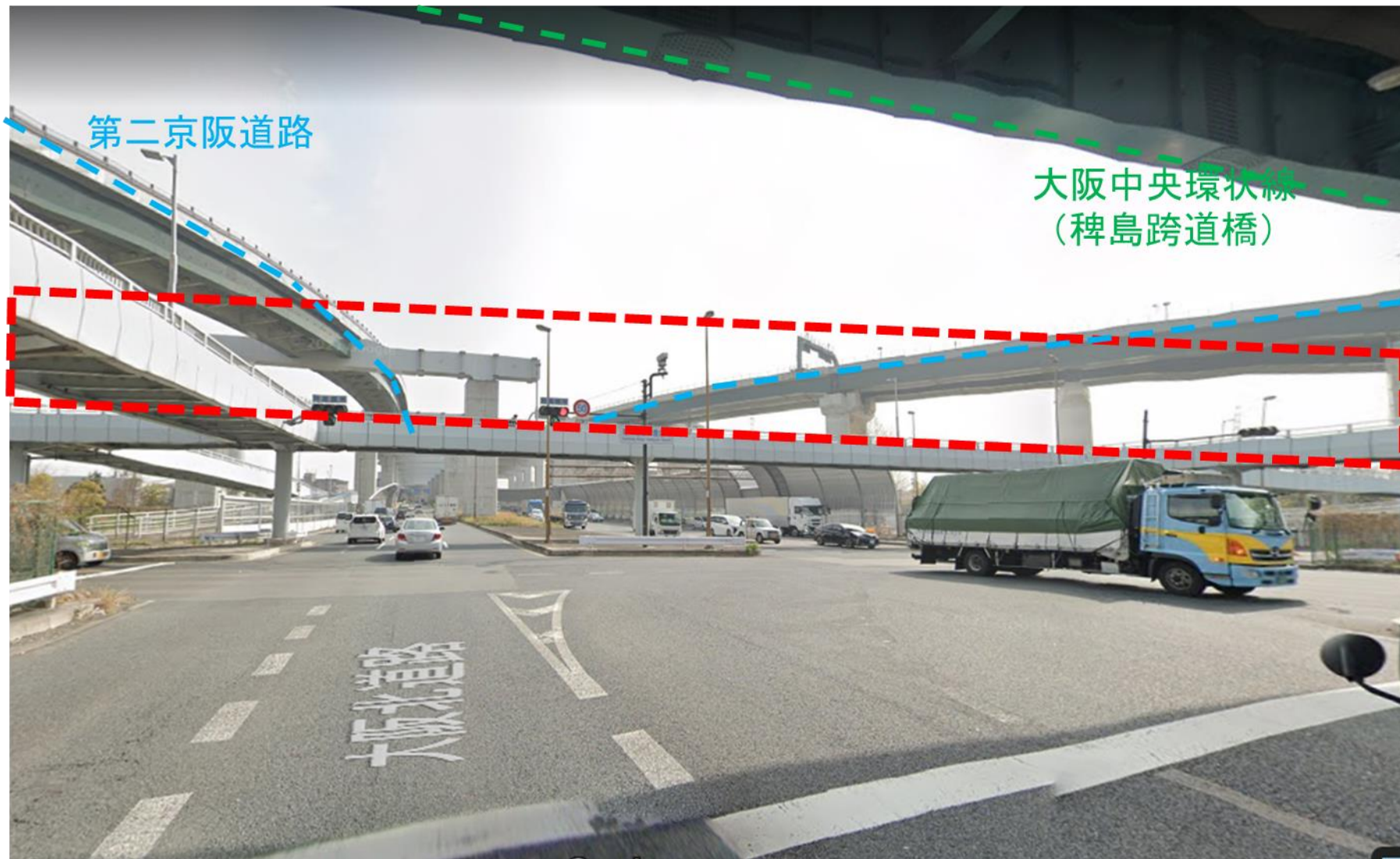


■ (仮称)門真南駅



地理院地図(国土地理院)を加工して作成

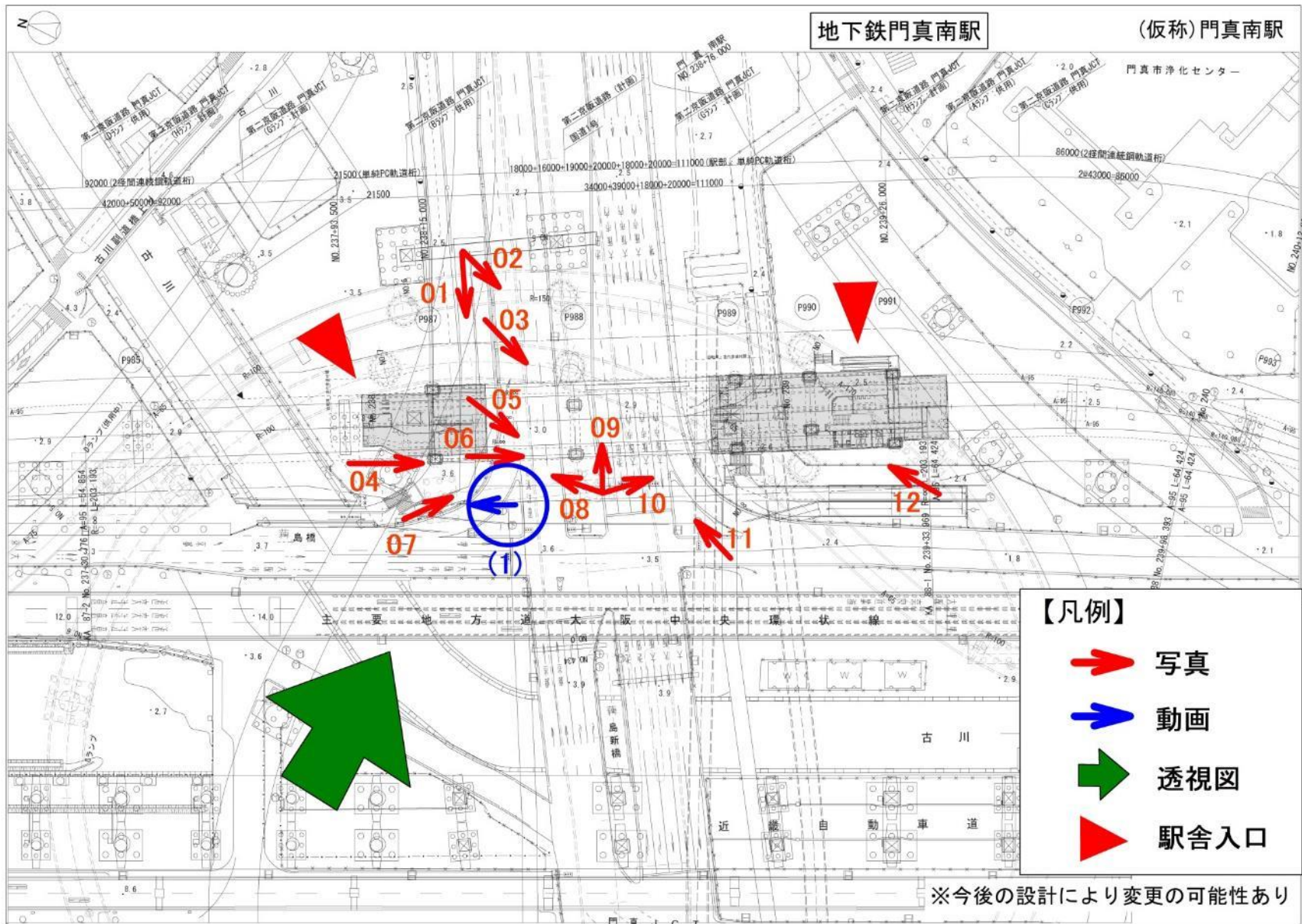
■ (仮称)門真南駅



■ (仮称)門真南駅



■ (仮称)門真南駅



※今後の設計により変更の可能性あり

■ (仮称)門真南駅



01



02



03



04



05



06



07



08



09



10



11

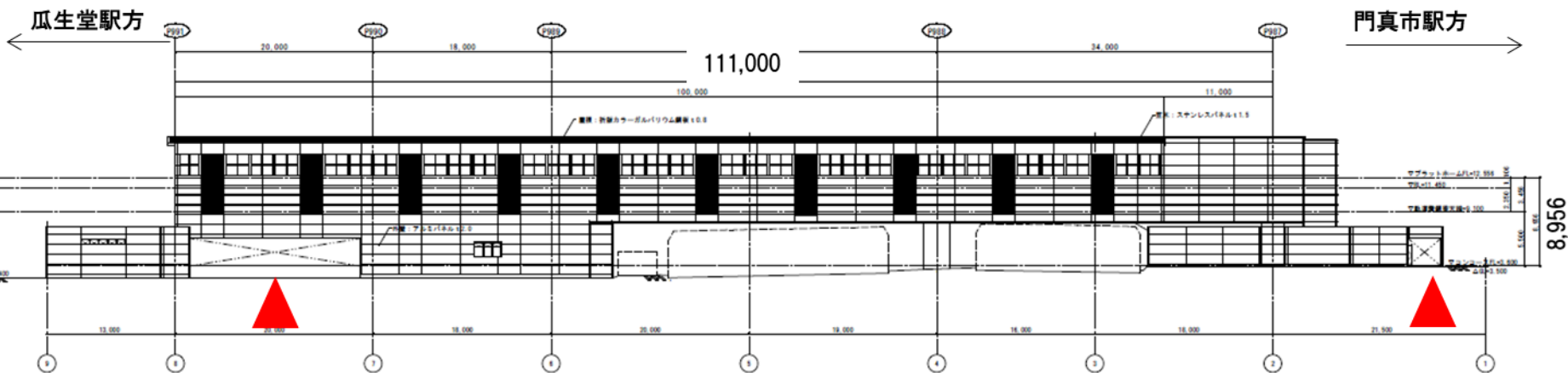


12

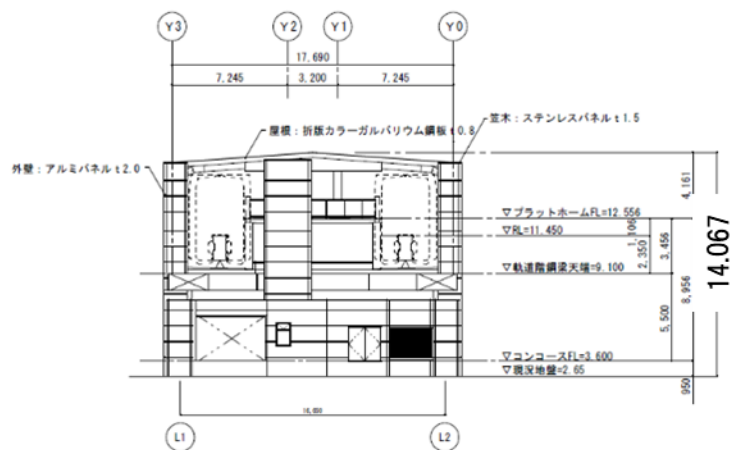
■ (仮称)門真南駅



■ (仮称)門真南駅



東側立面図



北側立面図

大阪モノレール(仮称)鴻池新田駅新築工事

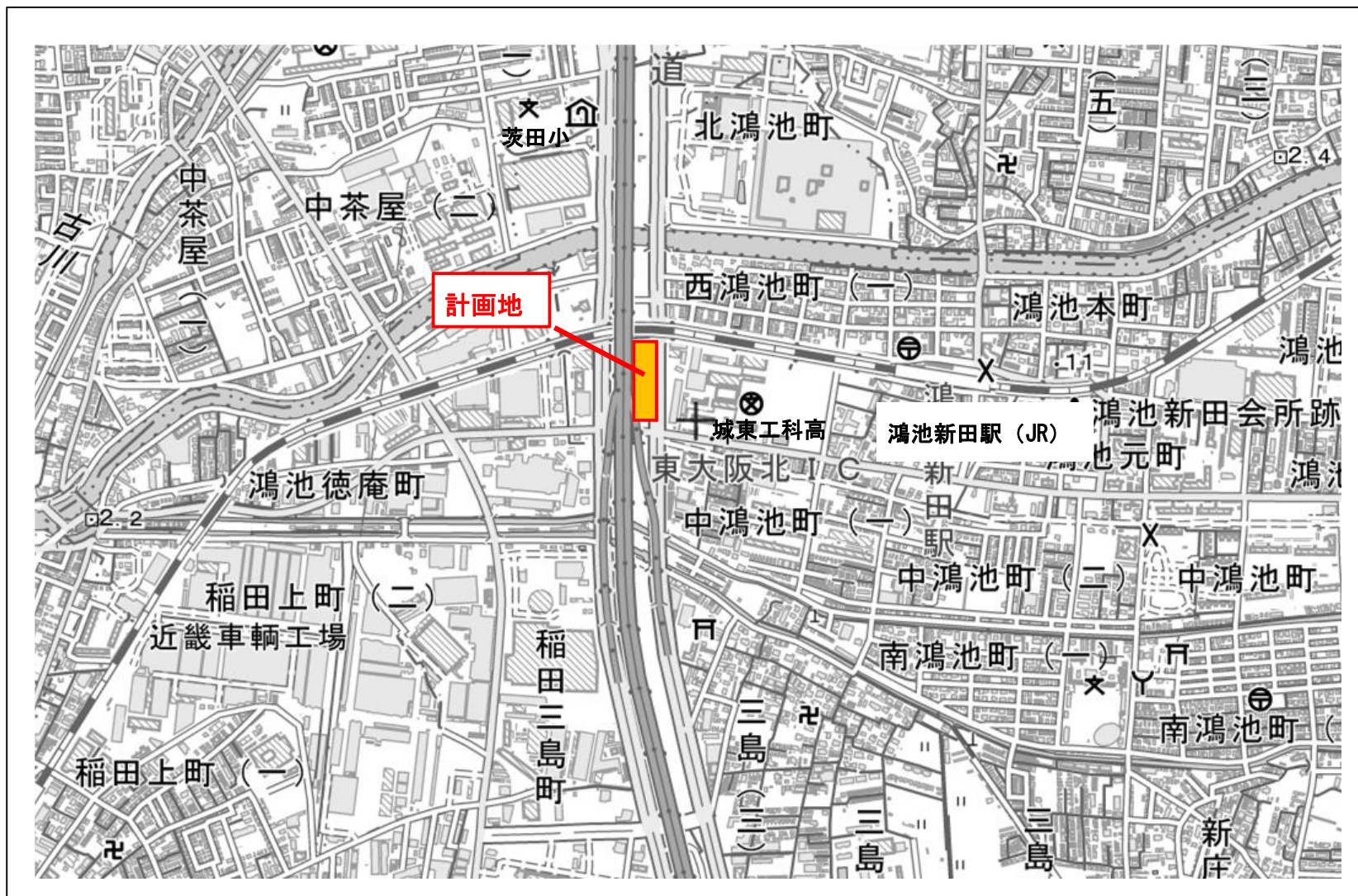
■ 事業目的

大阪モノレール南伸に伴う(仮称)鴻池新田駅の新設

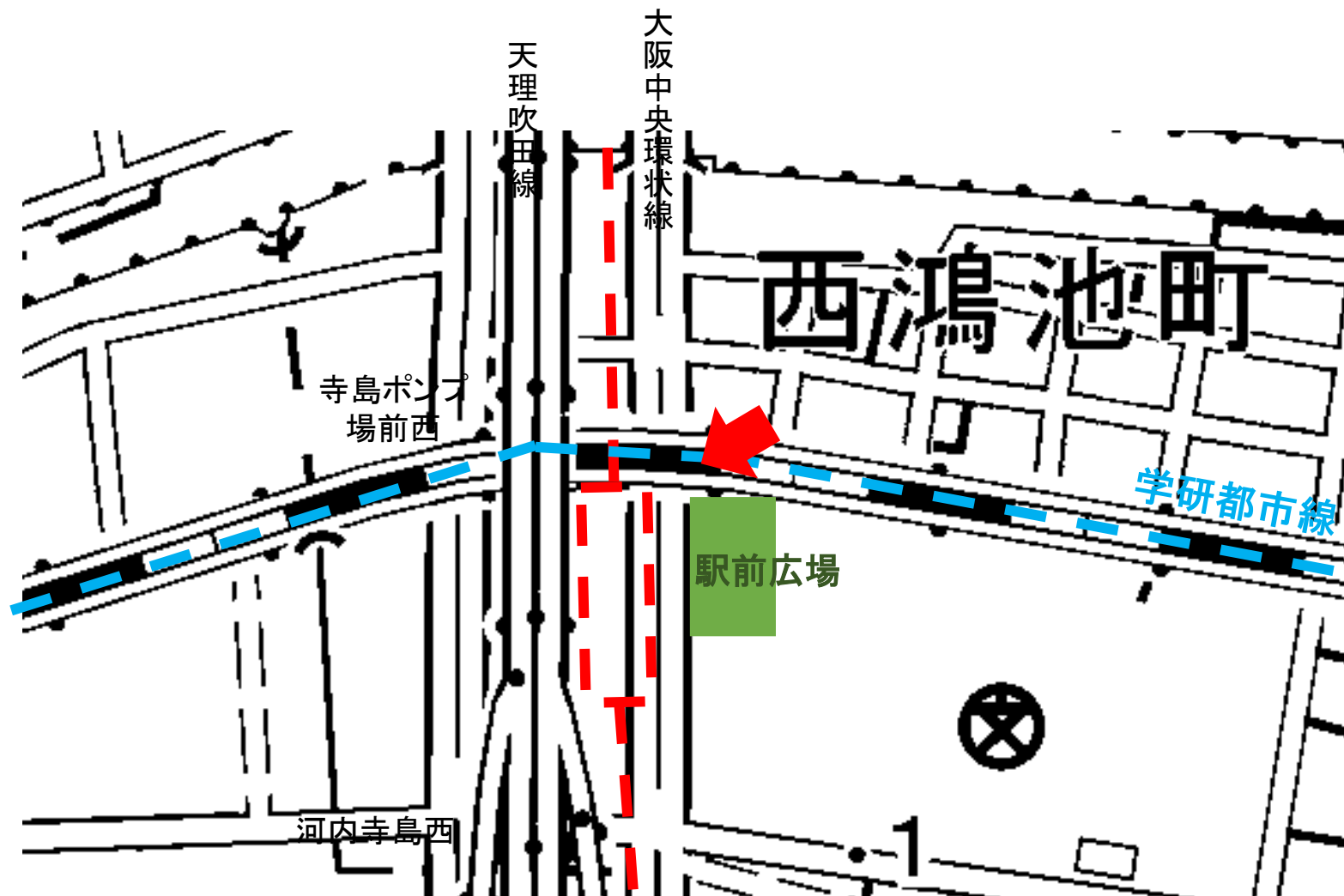
■ 事業概要

建設地	東大阪市西鴻池町一丁目地内 外 (景観行政団体:東大阪市/適応される景観計画:東大阪市景観計画)		
	従前 (現況)	用途	
		規模	
計画施設	用途	駅舎	
	規模 (想定)	RC造(土木構造物)、地上2階建て(2階コンコース階、3階ホーム階)	

■付近見取図



■ (仮称)鴻池新田駅



■ (仮称)鴻池新田駅



■ (仮称) 鴻池新田駅



■ (仮称)鴻池新田駅



01



02



03



04



05



06



07



08

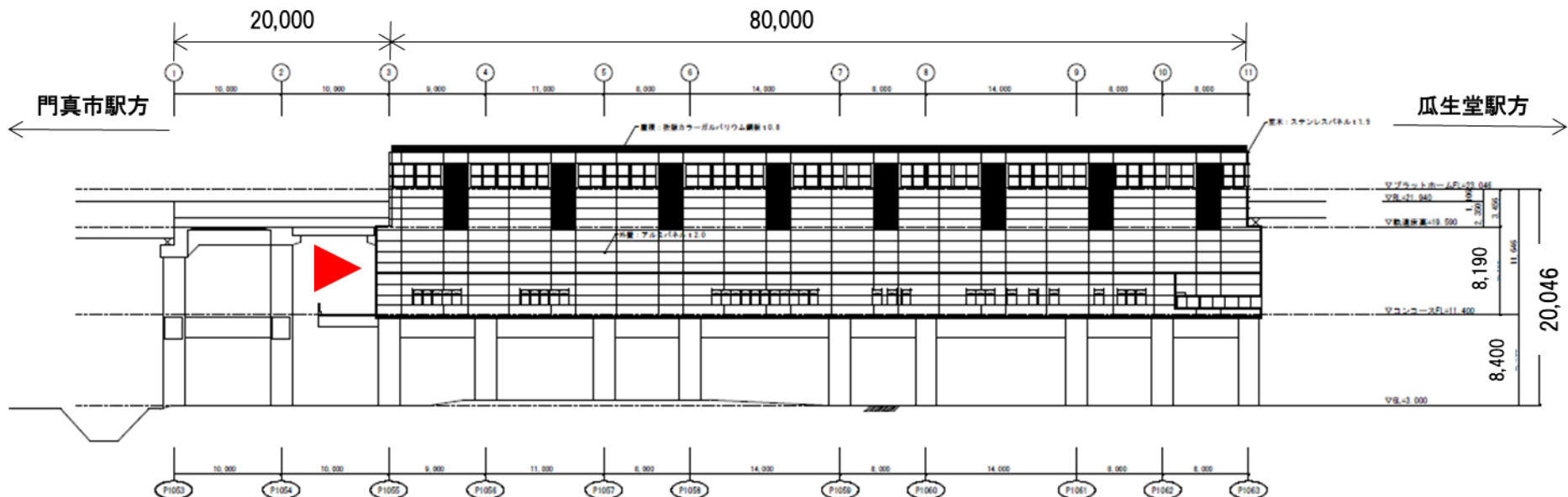


09

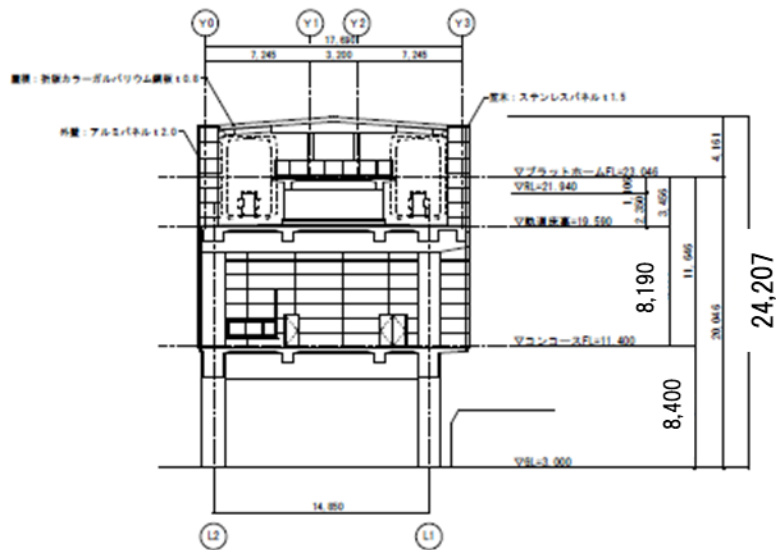
■ (仮称)鴻池新田駅



■ (仮称) 鴻池新田駅

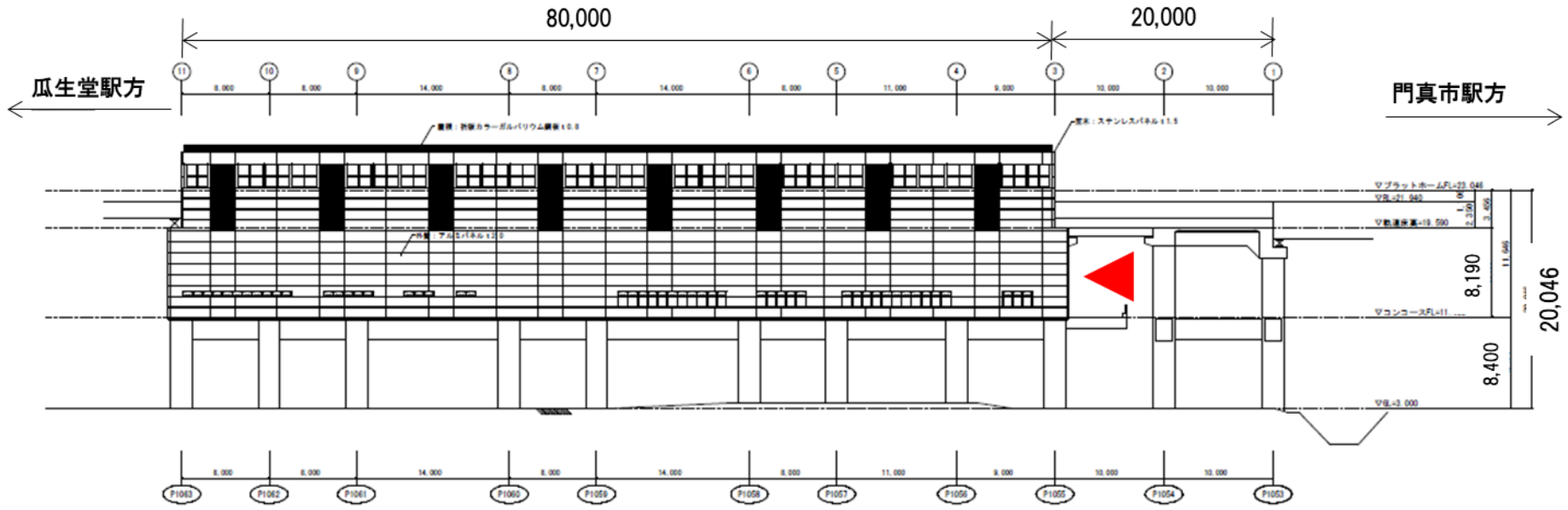


西側立面図

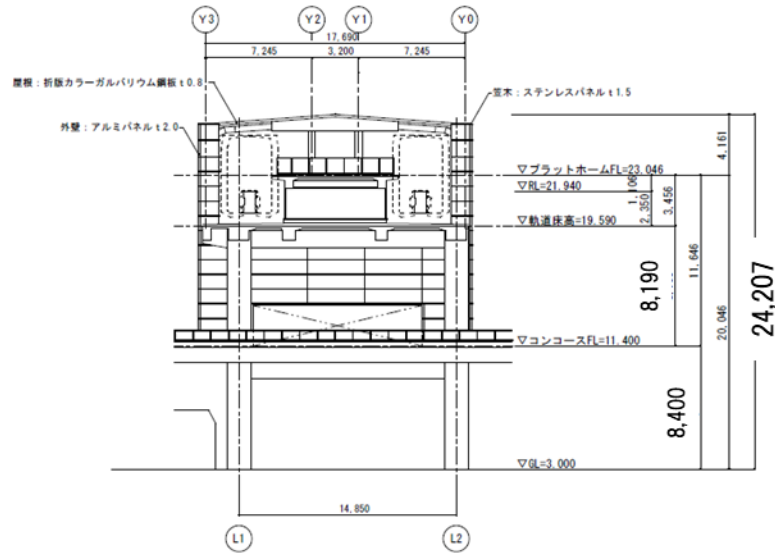


南側立面図

■ (仮称) 鴻池新田駅



東側立面図



北側立面図

大阪モノレール(仮称)荒本駅新築工事

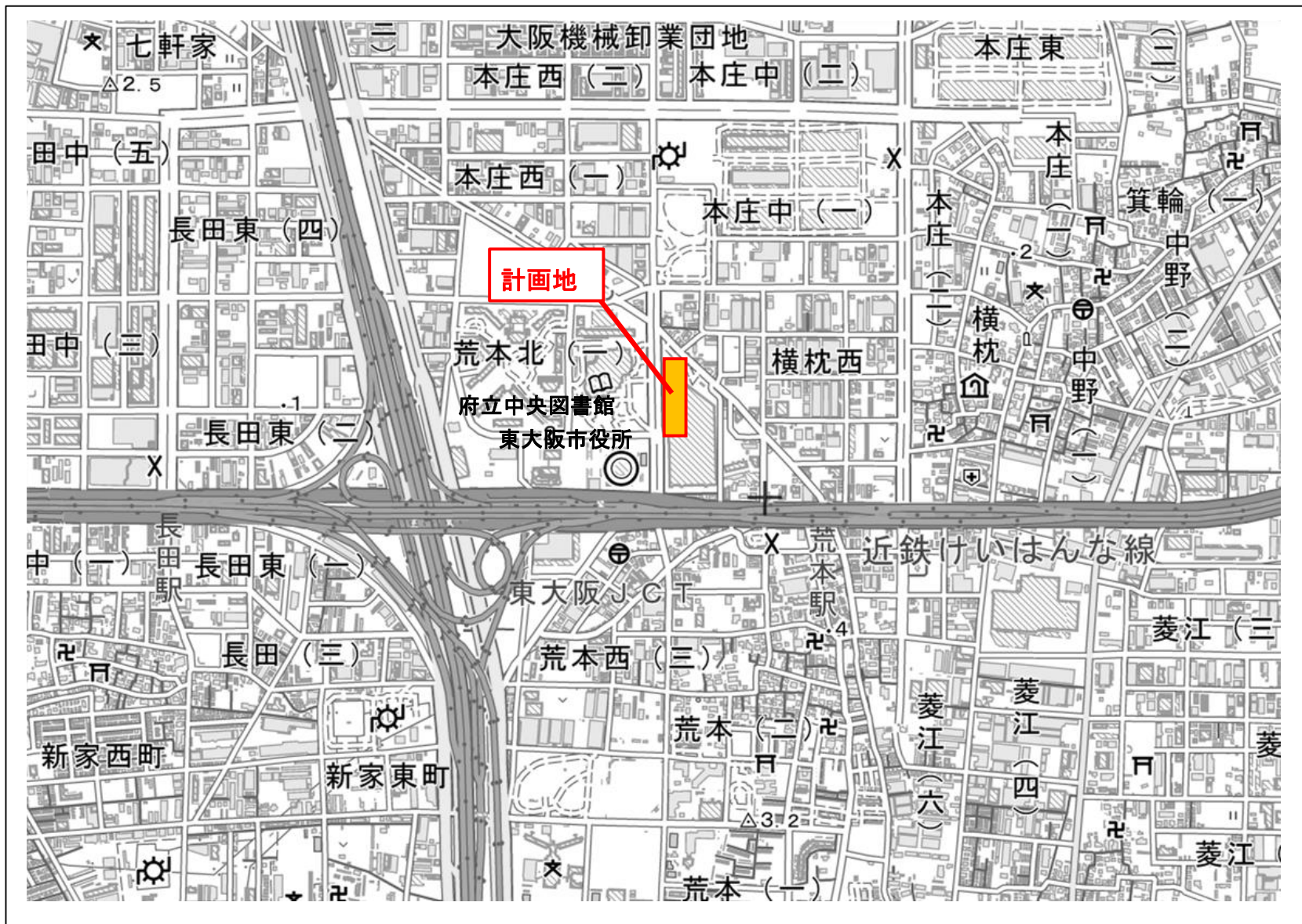
■ 事業目的

大阪モノレール南伸に伴う(仮称)荒本駅の新設

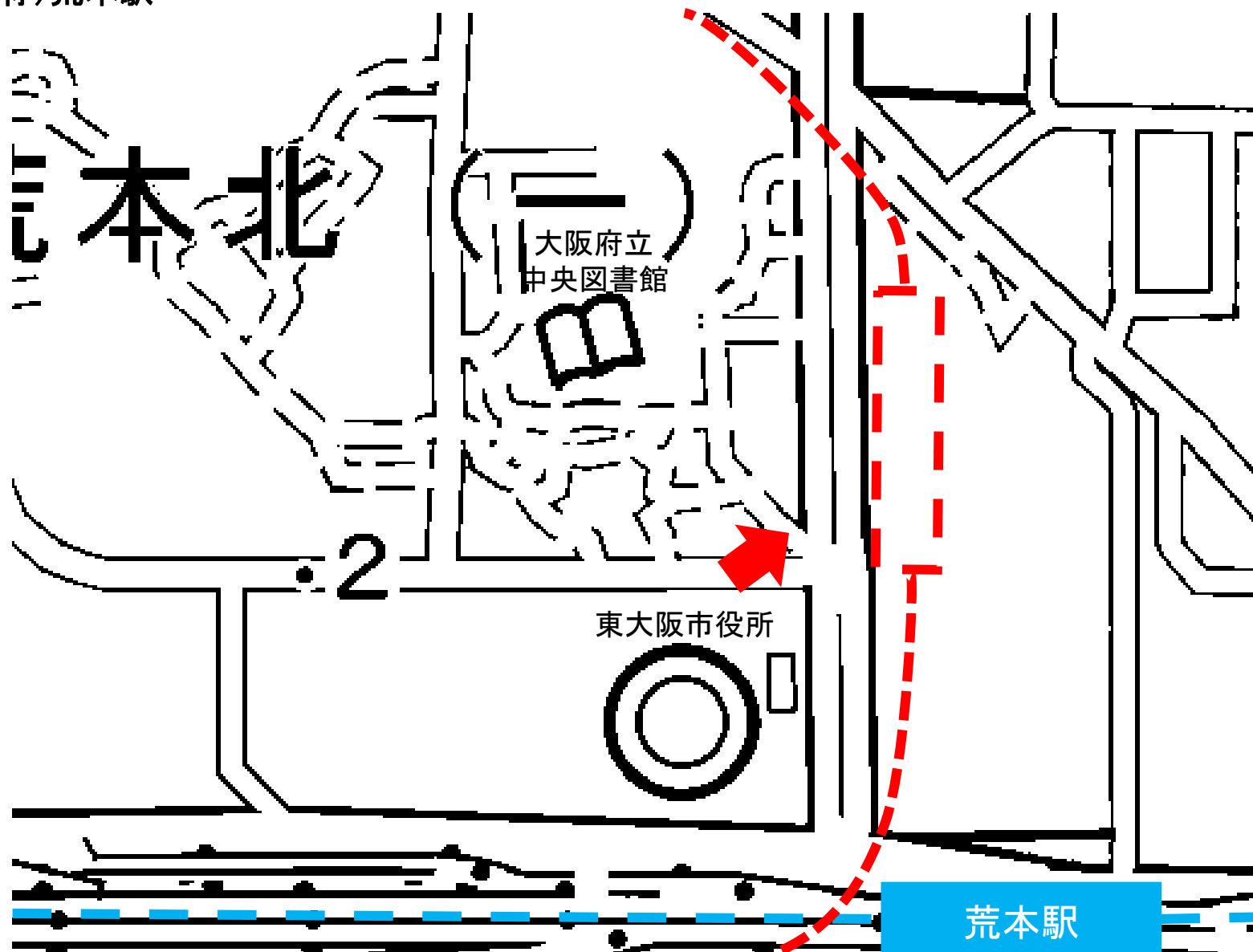
■ 事業概要

建設地	東大阪市荒本北二丁目地内 外 (景観行政団体:東大阪市/適応される景観計画:東大阪市景観計画)		
	従前 (現況)	用途	
		規模	
計画施設	用途	駅舎	
	規模 (想定)	RC造(土木構造物)、地上2階建て(2階コンコース階、3階ホーム階)	

■付近見取図

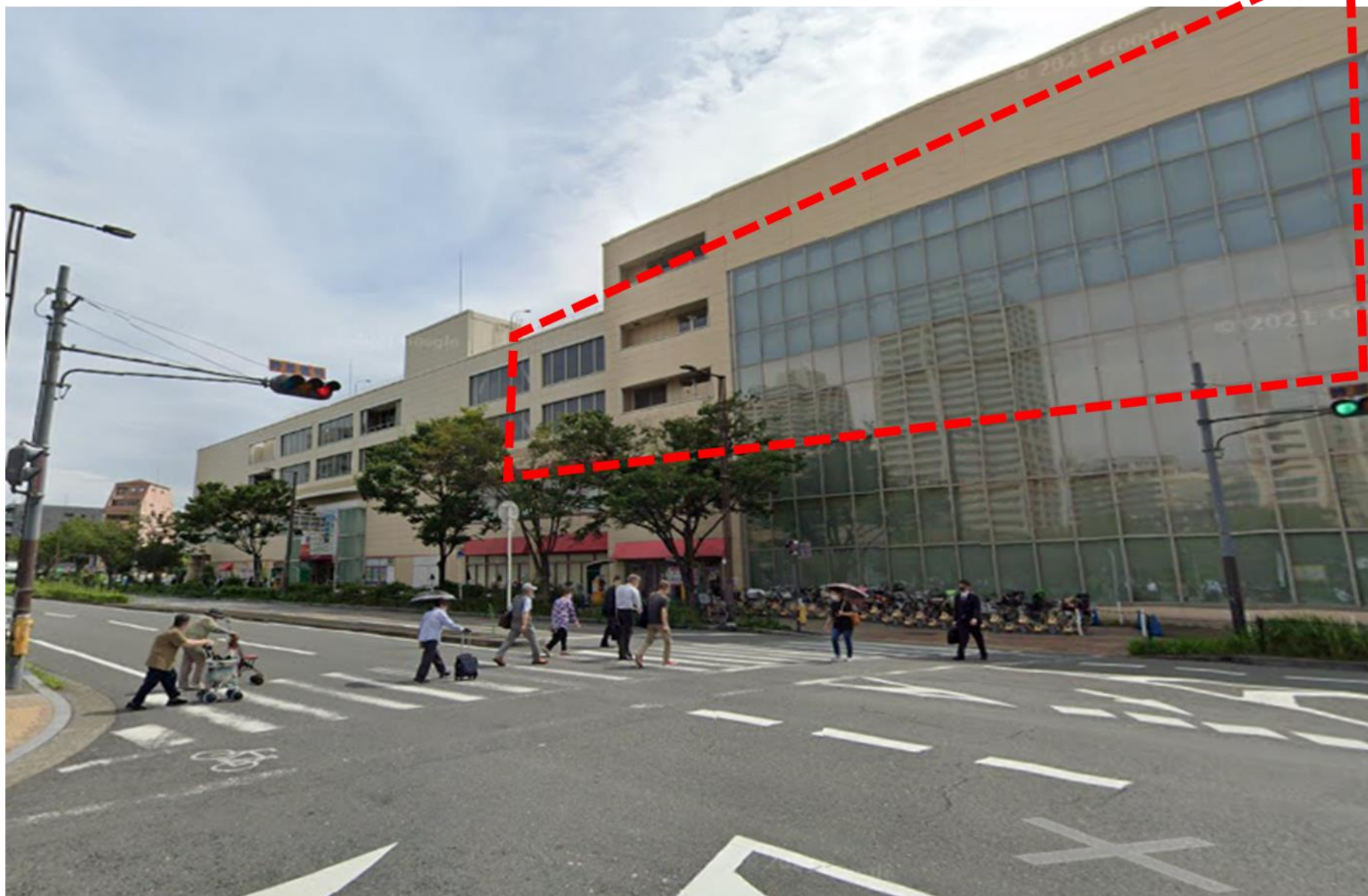


■ (仮称)荒本駅



地理院地図(国土地理院)を加工して作成

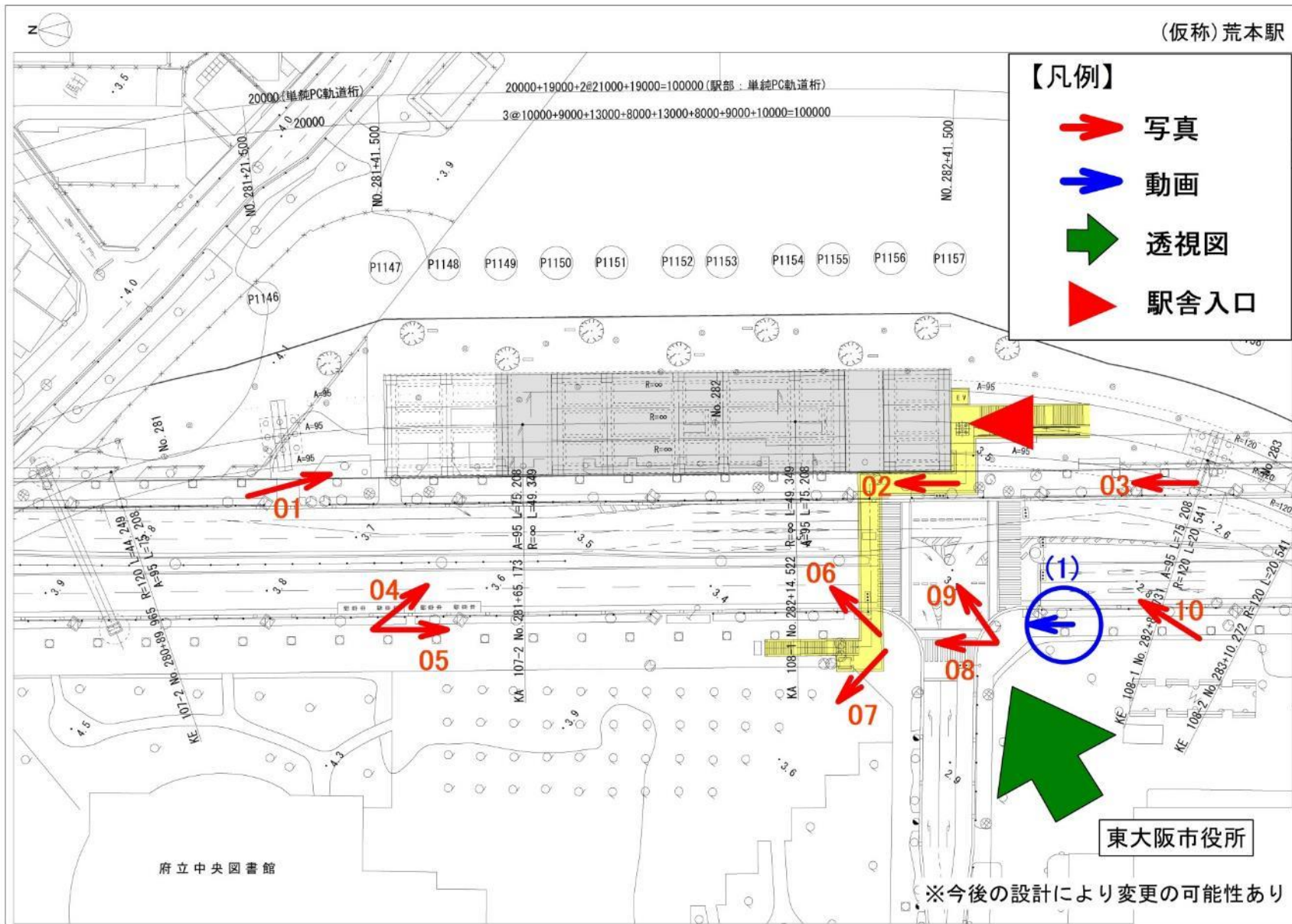
■ (仮称)荒本駅



■ (仮称)荒本駅



■ (仮称)荒本駅



■ (仮称)荒本駅



01



02



03



04



05



06



07



08

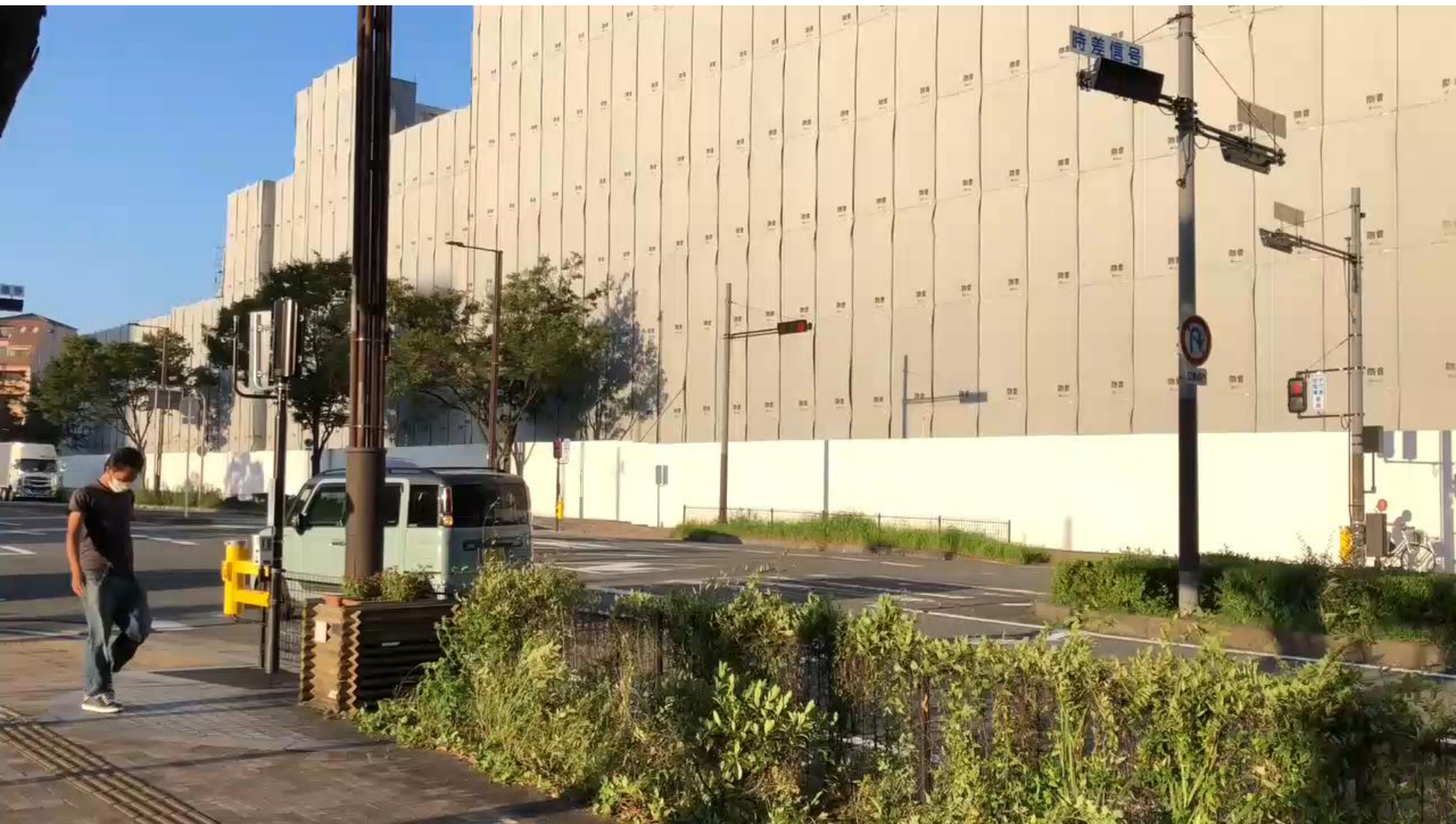


09

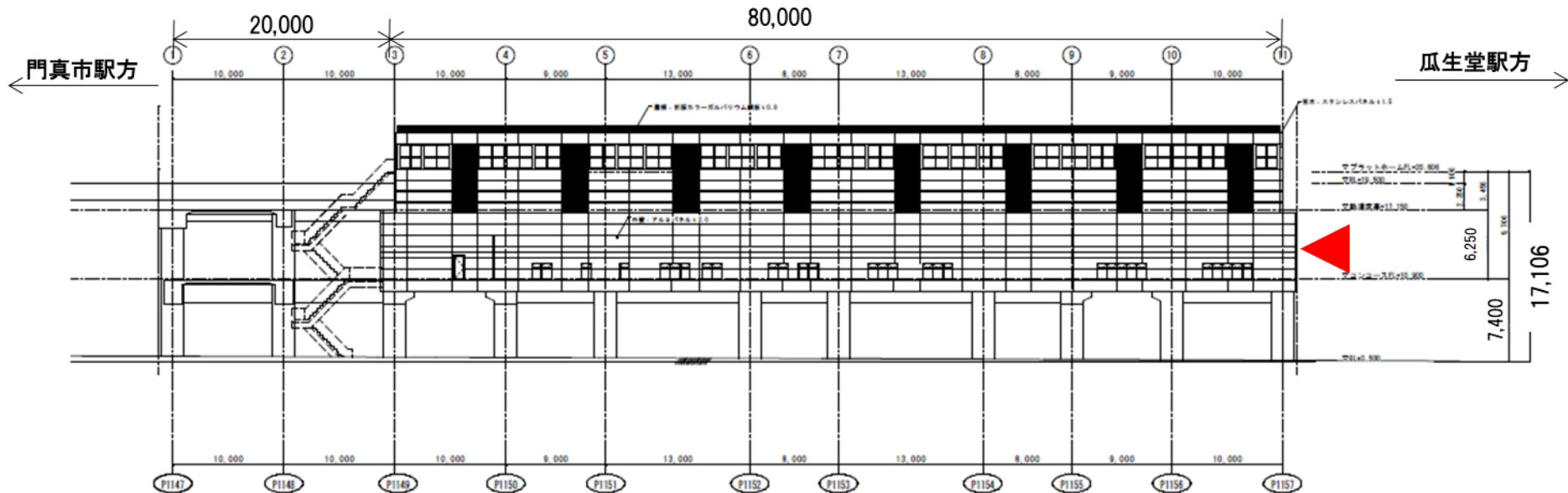


10

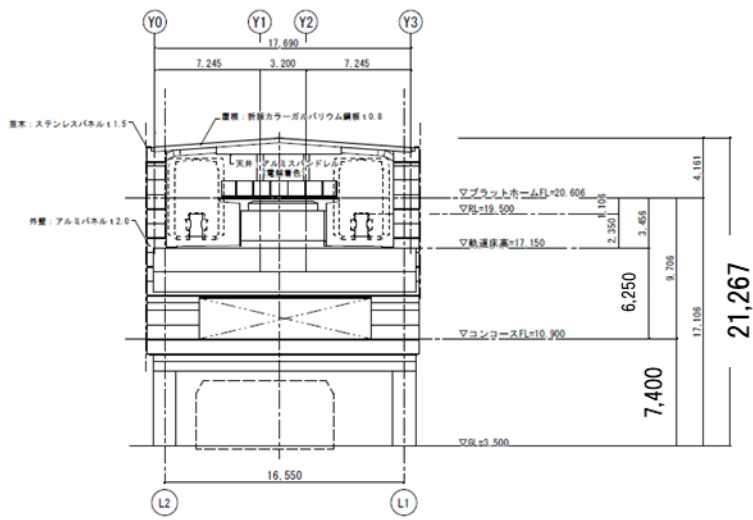
■ (仮称)荒本駅



■ (仮称)荒本駅

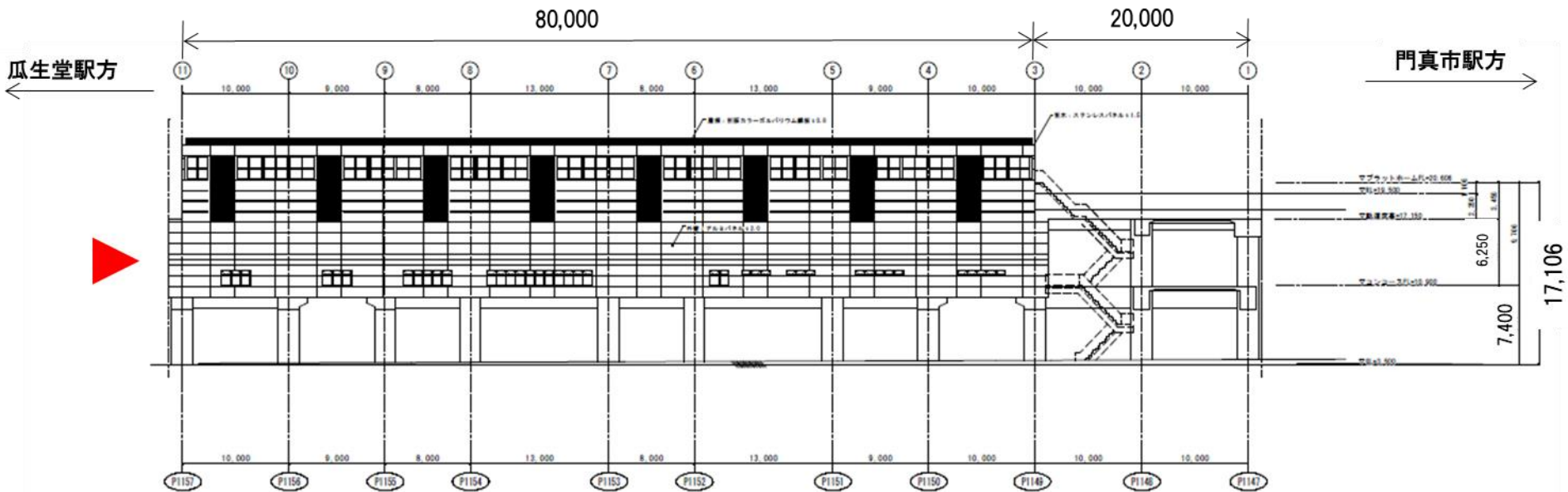


西側立面図

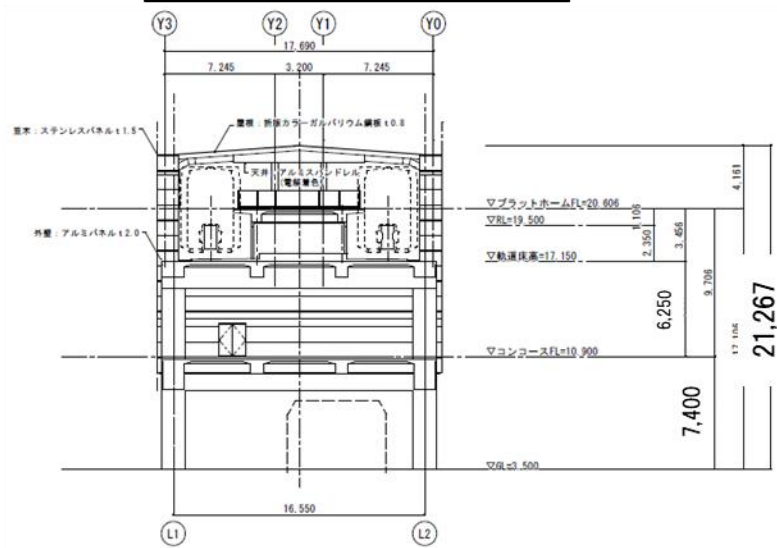


南側立面図

■ (仮称)荒本駅



東側立面図



北側立面図