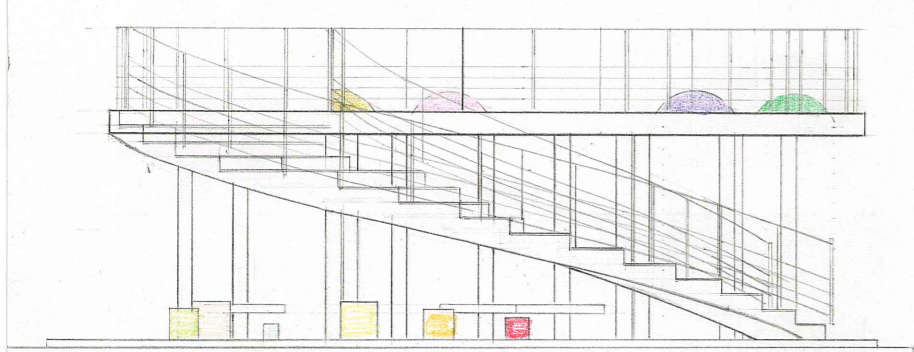


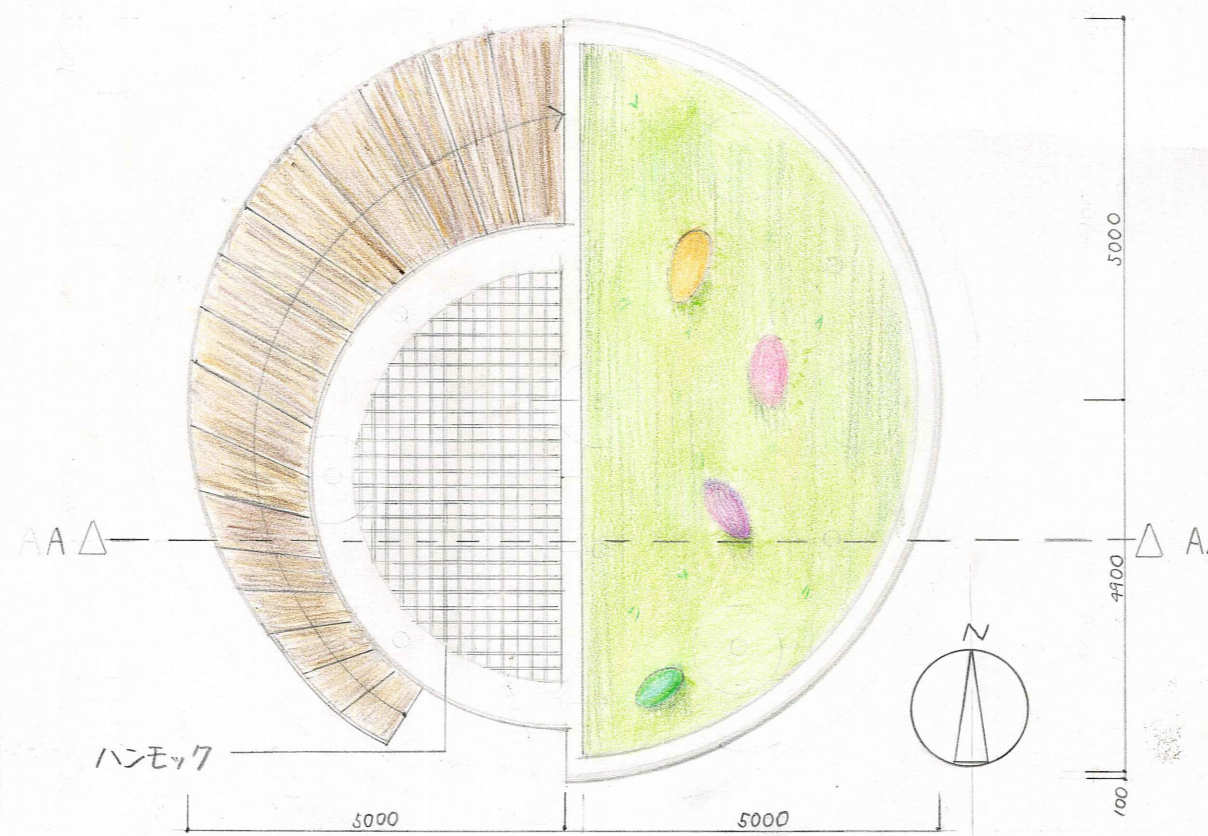
空の下で



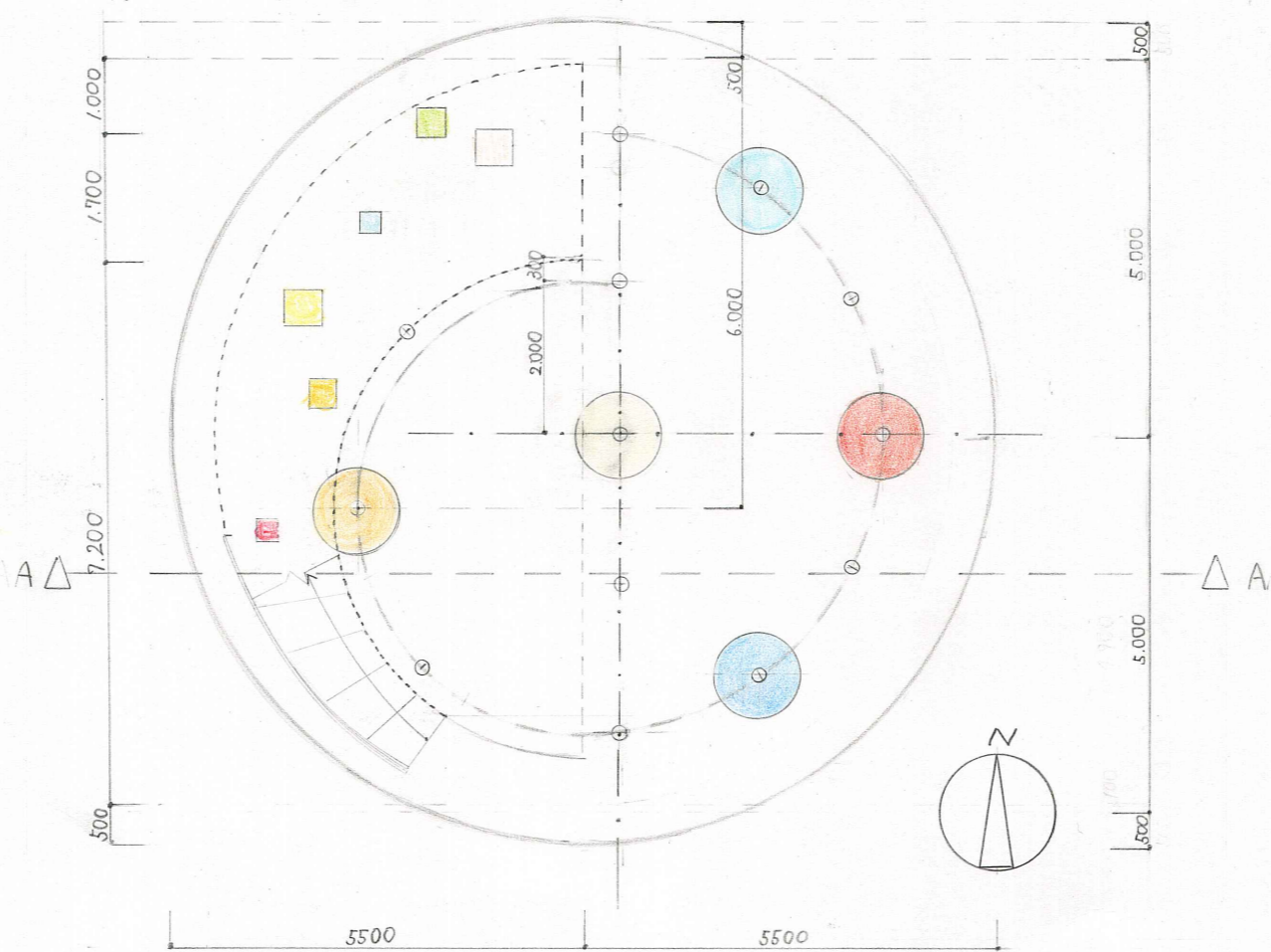
配置図 1:2500



西立面図 1:100

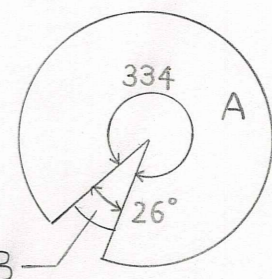


2階平面図 1:100



1階平面図 1:100

建築概要



計算式

$$A \cdots 334/360 \times 3.14 \times 5 \times 5 = 72.8 \text{ m}^2$$

$$B \cdots 26/360 \times 58.1 = 4.2 \text{ m}^2$$

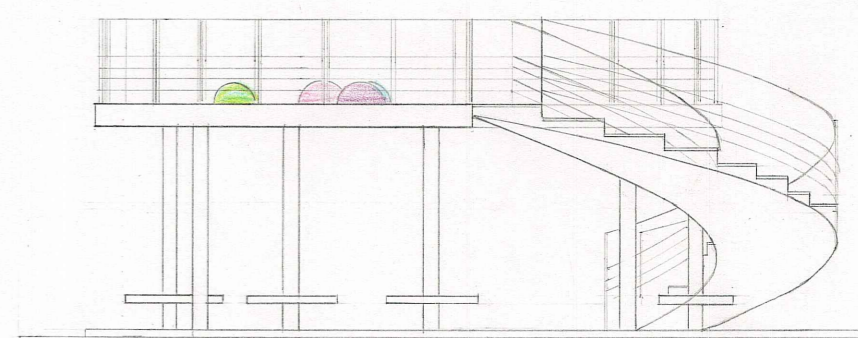
$$A+B = 78.5+4.2 = 77.0 \text{ m}^2$$

外壁：ペイマツ 屋上：芝生

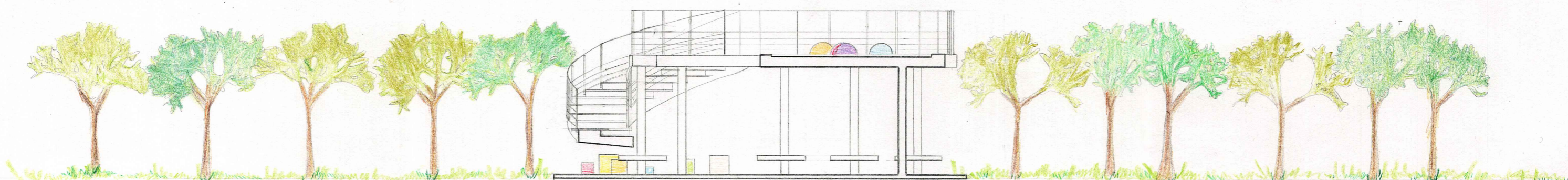
Concept

この休憩所の目的は大芝生広場の活性化ということで、幼い子供がいる家族を対象に遊び心のある休憩所を考えました。

景色を楽しめるように屋上に上られるようにして、床も芝生にしました。そして、屋上の一部はハンモック仕様にして寝転べるようになっていいます。椅子はカラフルな色使いにすることによって小さな子供にも親んでもらえるよう工夫しました。



北立面図 1:100



A-A 断面図 1:100