

取組内容 河川の防災情報を提供するHPをリニューアルし、避難や水防活動に資する情報提供を充実化

大雨の際に府民の皆さんが躊躇なく避難行動をとれるように、雨量、河川水位や河川カメラ画像などの河川防災情報を公開しています。(英語対応)

<https://www.osaka-kasen-portal.net/suibou/public/ja/qis.html>



令和4年12月～ ホームページを大幅リニューアル



パソコン画面



スマホ画面



水位情報閲覧画面

新ホームページの改良点①
～閲覧可能情報の追加～
これまで閲覧できた水位、雨量、貯留施設(ダム等)状況に加え、新たに**洪水リスク表示図、土砂災害警戒区域、土砂災害の防災情報**
降水ナウキャスト、水門・鉄扉等施設の開閉状況、開設避難所情報が同一画面上で閲覧可能に!

新ホームページの改良点②
～スマートフォンに対応～
スマホ専用画面を新たに作成
スマホの位置情報から**自分の位置、周囲の河川状況、開設された避難所の位置**が一目で分かる!

新ホームページの改良点③
～リアルタイム化～
水位情報の提供を10分⇒1分間隔に短縮
リアルタイムで水位が確認できる!

「大阪府河川防災情報」のホームページの操作方法

本ホームページでは、河川の水位、大雨時の避難に関する情報や、防潮鉄扉、水門の閉鎖状況などが、分かりやすく一目で確認できます。大雨の際には、ぜひホームページの積極的なご利用をお願いします。

URL : <http://www.osaka-kasen-portal.net/suibou/>

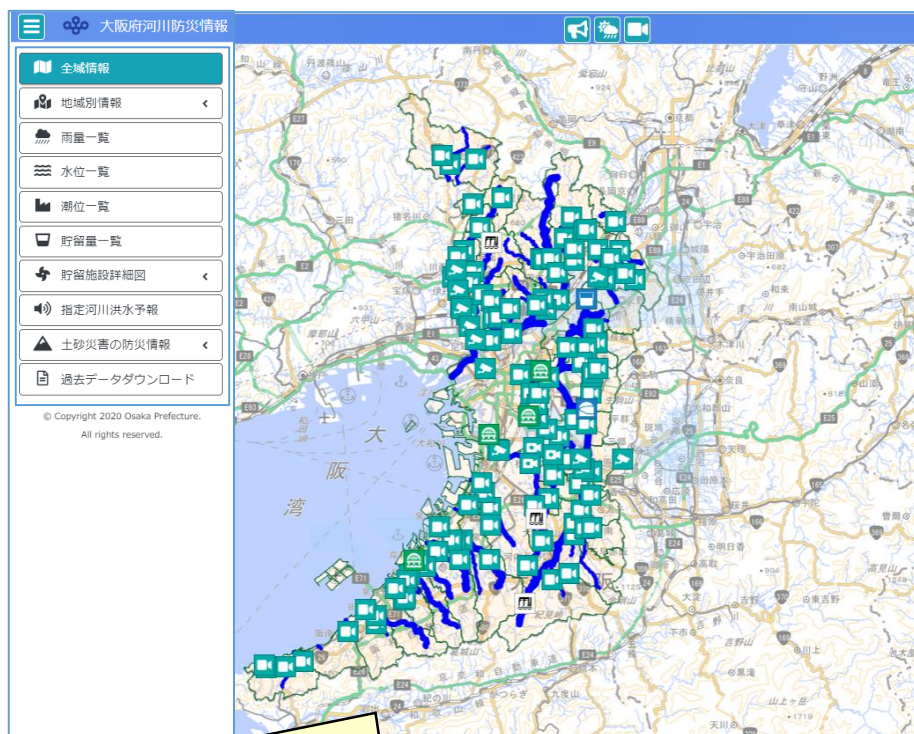
大阪府河川防災情報

検索



QRコードから

パソコン画面



水位、雨量、貯留施設の状況に加え、**洪水リスク表示図、土砂災害警戒区域、土砂災害の防災情報**
降水ナウキャスト、水門・鉄扉等施設の開閉状況、開設避難所情報
が同一画面上で閲覧可能になっています！

スマホ画面

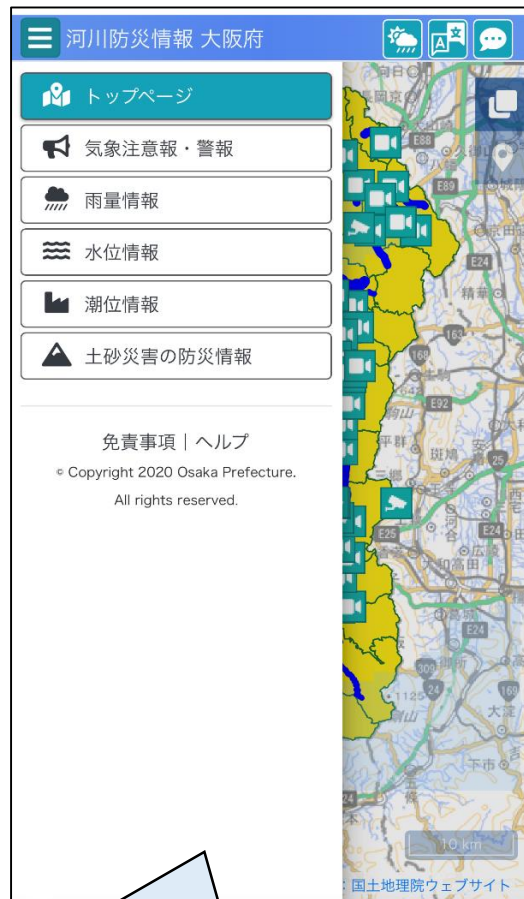


スマホ専用画面では、
スマホの位置情報から**自身の現在位置、周囲の河川**
状況、開設された避難所の位置が一目でわかります！

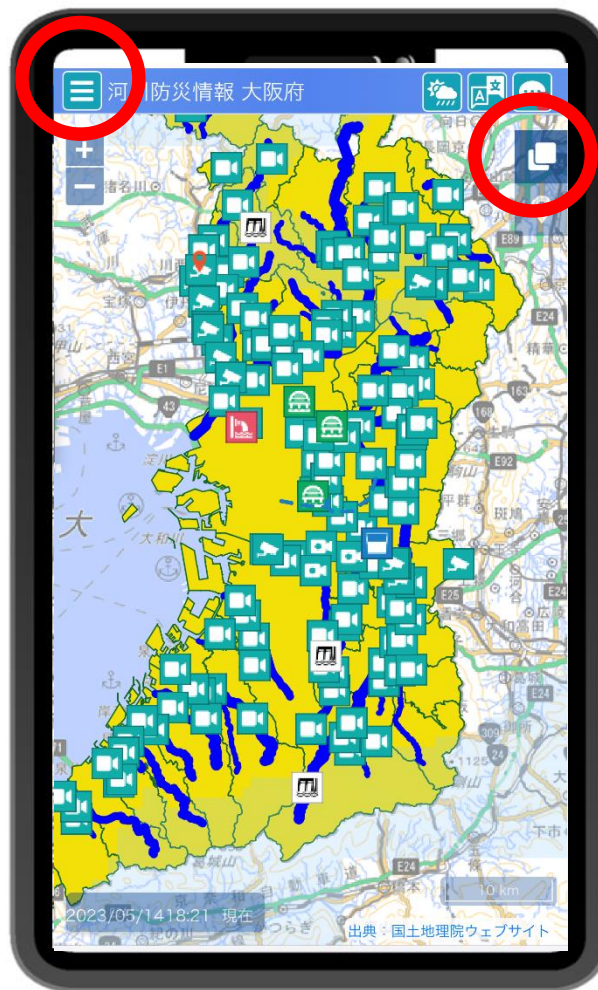
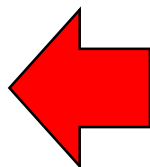
「大阪府河川防災情報」のホームページの操作方法

「トップページ画面」や「凡例・対象選択画面」から、見たい情報や確認したい内容を選択できます。

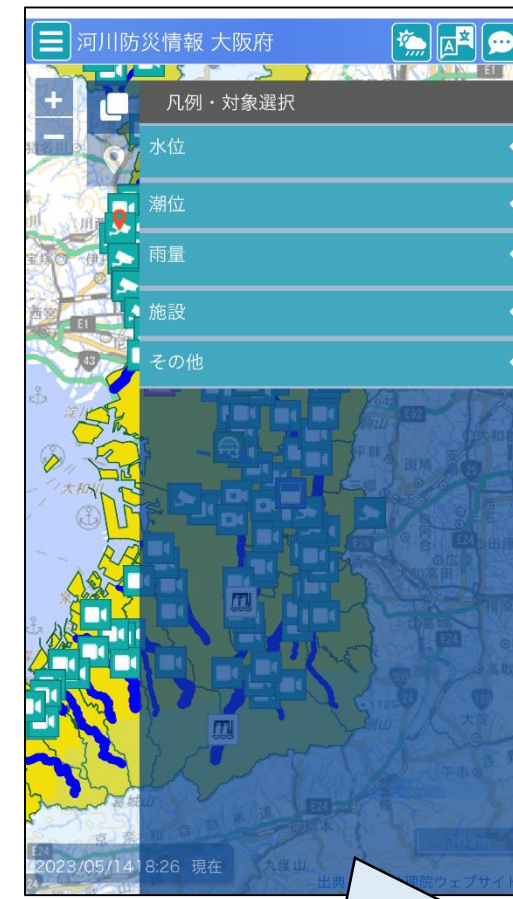
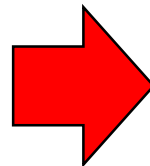
トップページ画面



雨量情報や水位情報などの実況が確認できます！



凡例・対象選択画面



表示したい情報や確認したい内容を選択して地図上に表示できます！

「大阪府河川防災情報」のホームページの操作方法

「トップページ画面」の雨量情報から、各観測所の雨量の状況が確認できます。

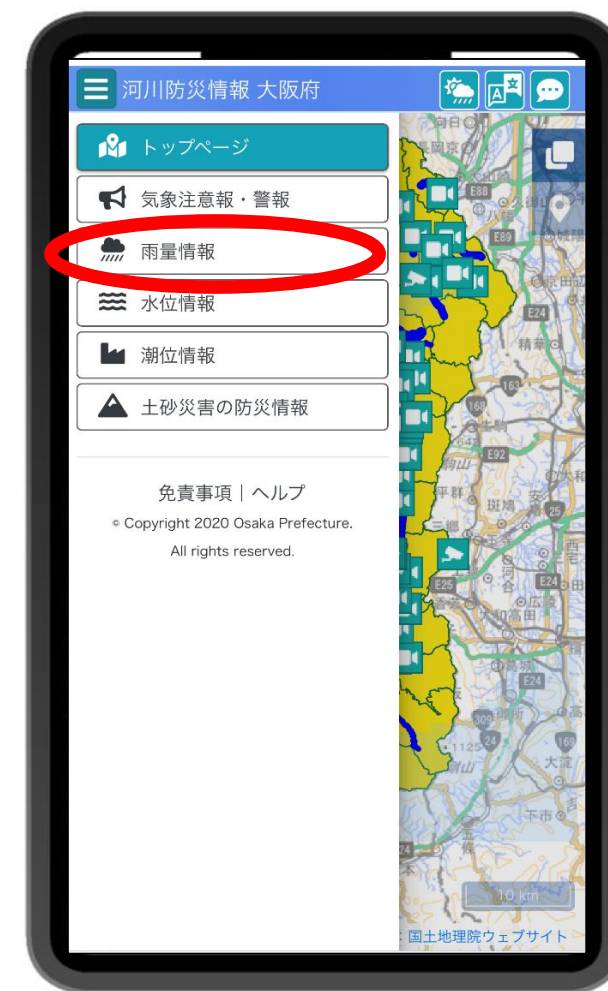
雨量観測所画面



地域・観測所一覧画面



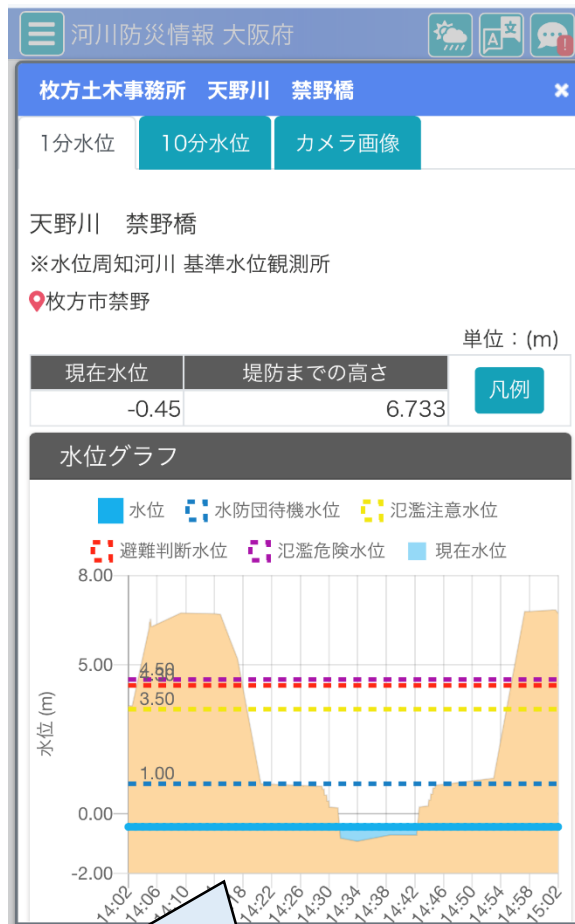
トップページ画面



「大阪府河川防災情報」のホームページの操作方法

「トップページ画面」の水位情報から、各観測所の水位の状況が確認できます。

水位観測所画面



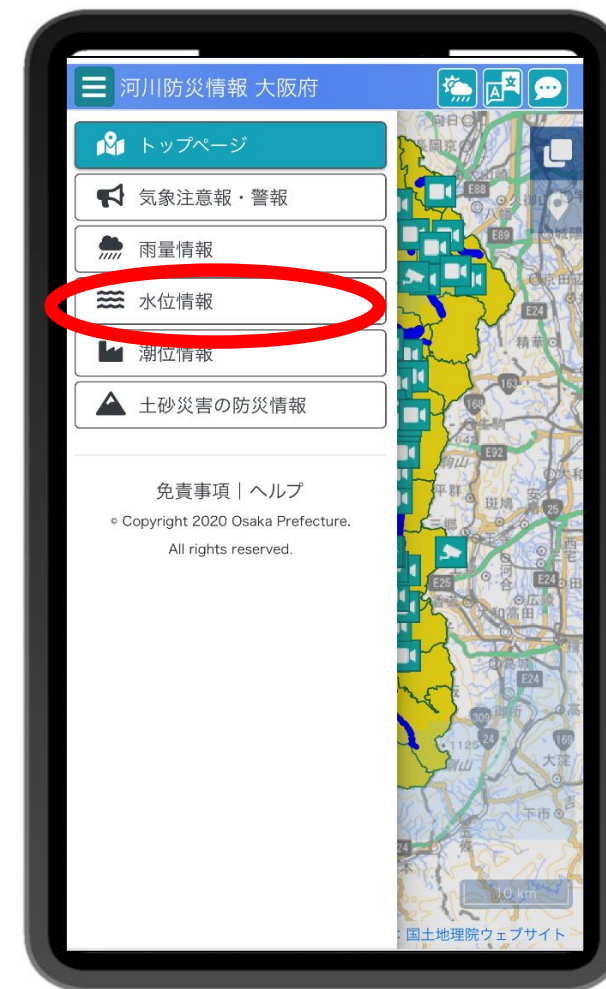
各観測所の雨量状況が確認できます！

地域・観測所一覧画面



地域・観測所一覧から選択できます！

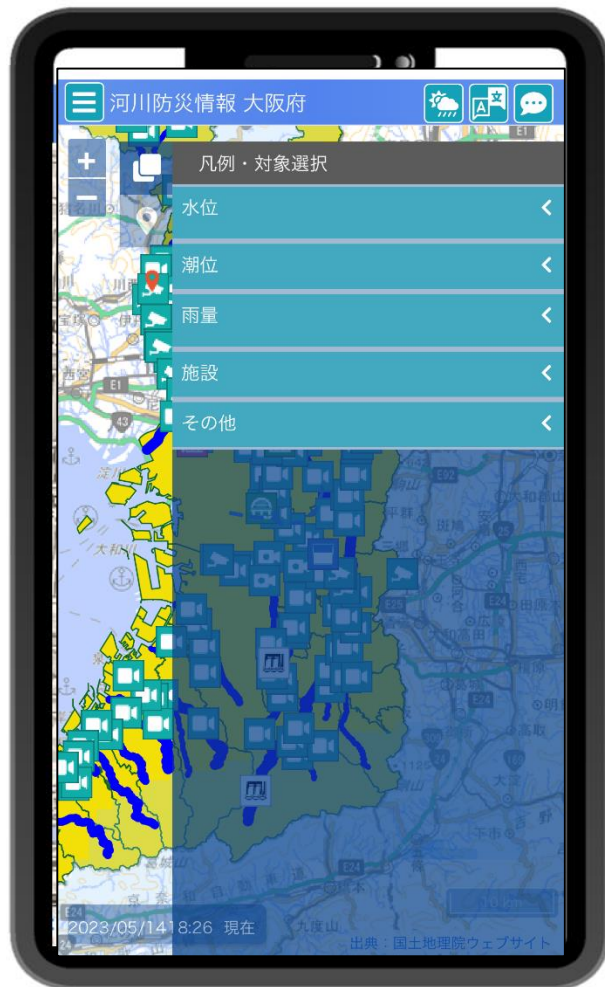
トップページ画面



「大阪府河川防災情報」のホームページの操作方法

「凡例・選択画面」から、画面上に表示させる水位や雨量などのレベル情報を選択することができます。

凡例・対象選択画面

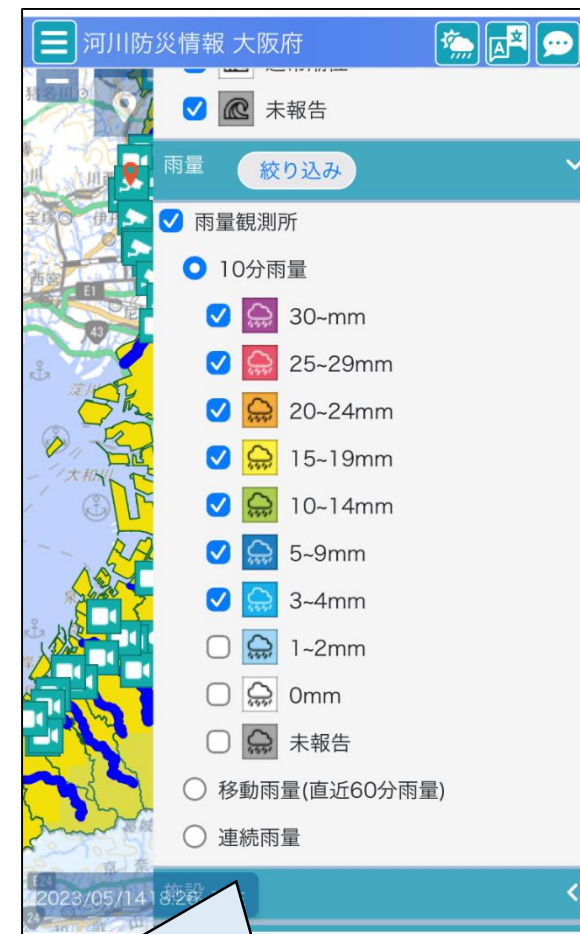


水位選択画面



チェックの付いている情報が、画面上に表示されます！

雨量選択画面

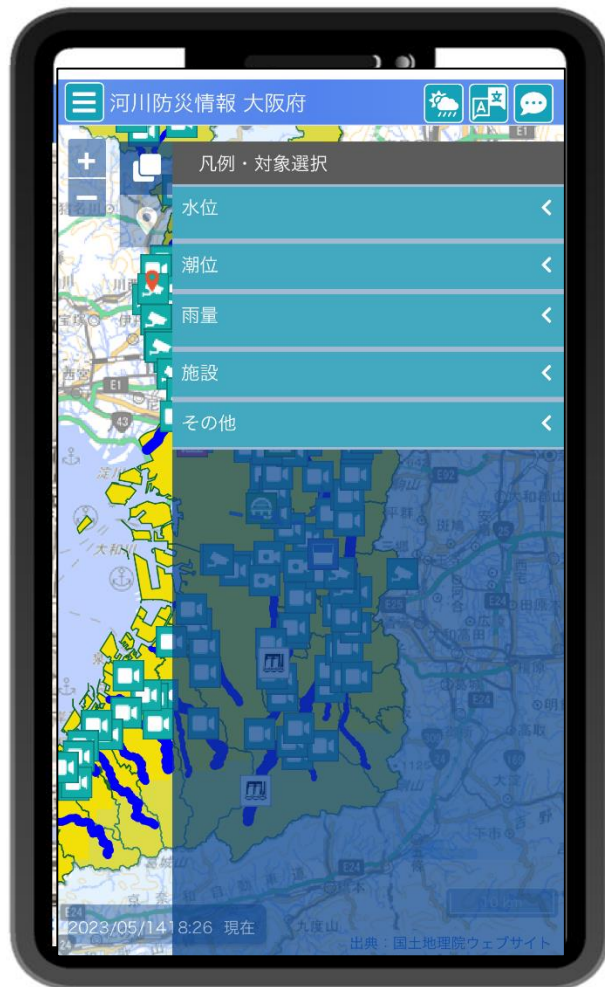


チェックの付いている情報が、画面上に表示されます！

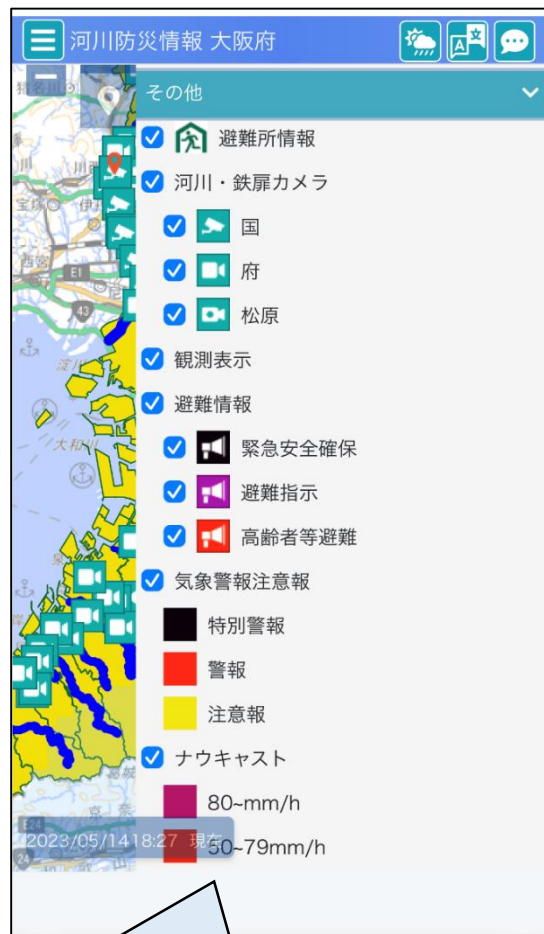
「大阪府河川防災情報」のホームページの操作方法

「凡例・選択画面」から、河川カメラを選択しておくことで、地図上のカメラマークから画像を確認することができます。

凡例・対象選択画面



水位選択画面



チェックの付いている情報が、画面上に表示されます！

カメラ画像画面

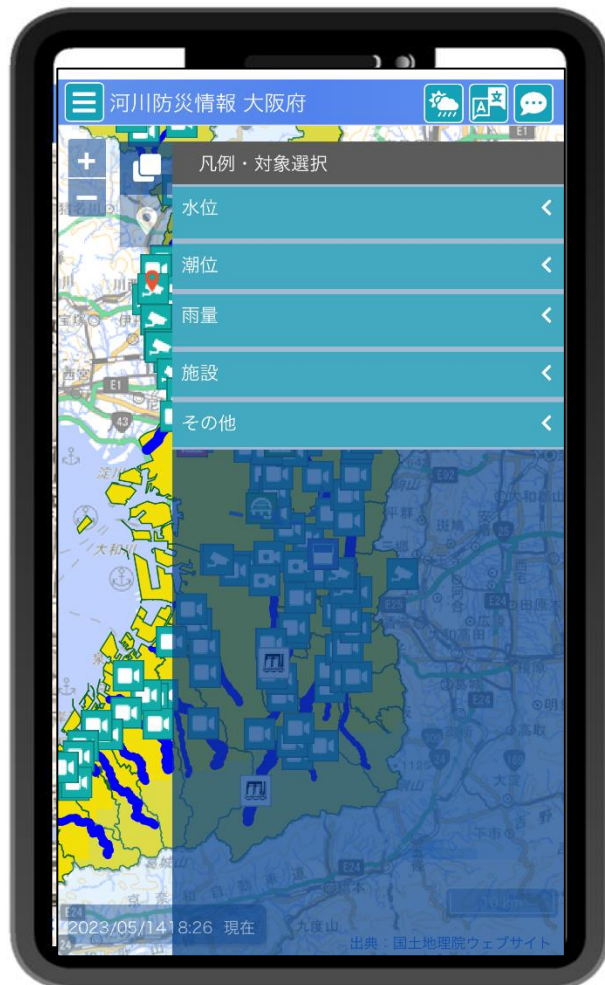


河川カメラにチェックの付いている場合、カメラ画像の確認が可能になります！

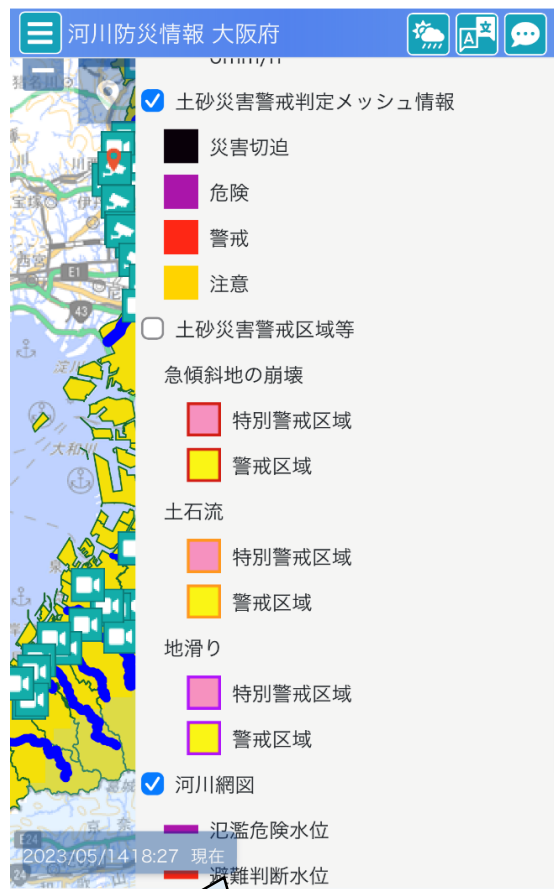
「大阪府河川防災情報」のホームページの操作方法

「凡例・選択画面」から、土砂災害警戒区域等を選択しておくことで、地図上に実際の区域を表示することができます。

凡例・対象選択画面

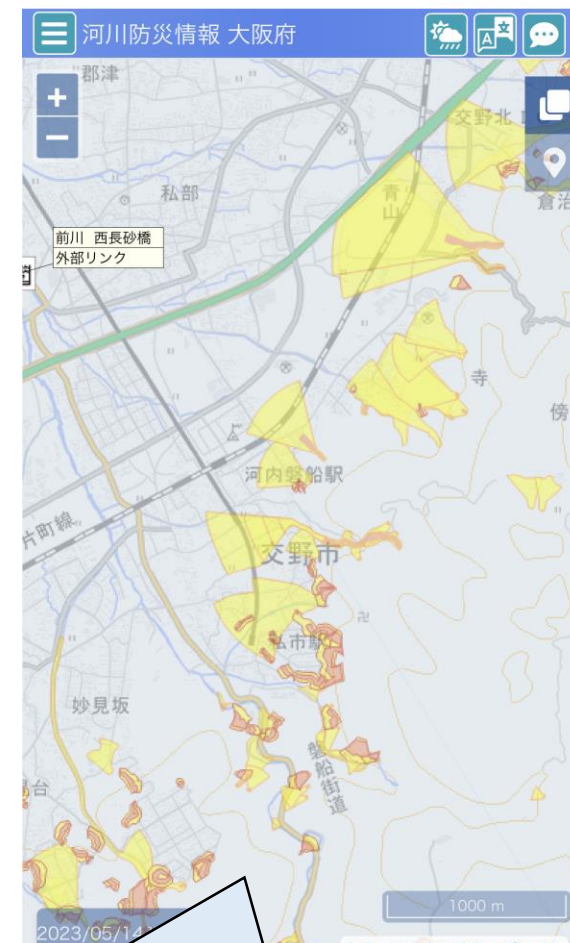


区域等選択画面



チェックの付いている情報が、画面上に表示されます！

区域表示画面



実際の区域の情報が、地図上に表示されます！